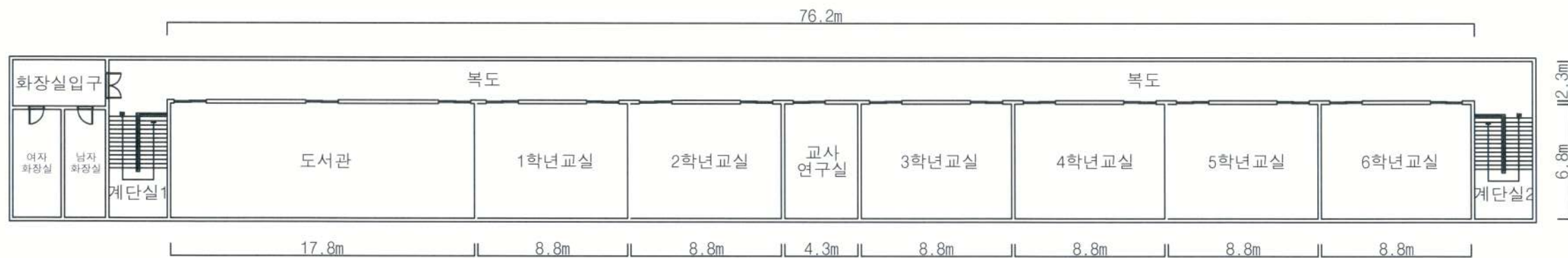
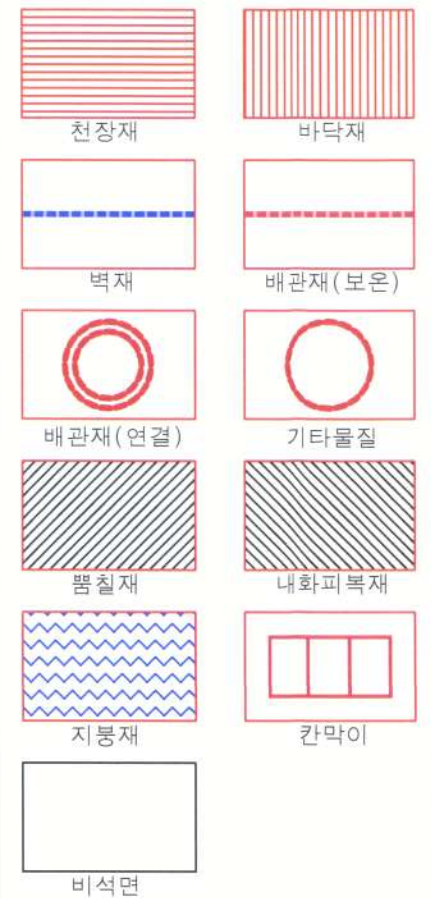


1층



2층

#### 건축자재별 그림 범례



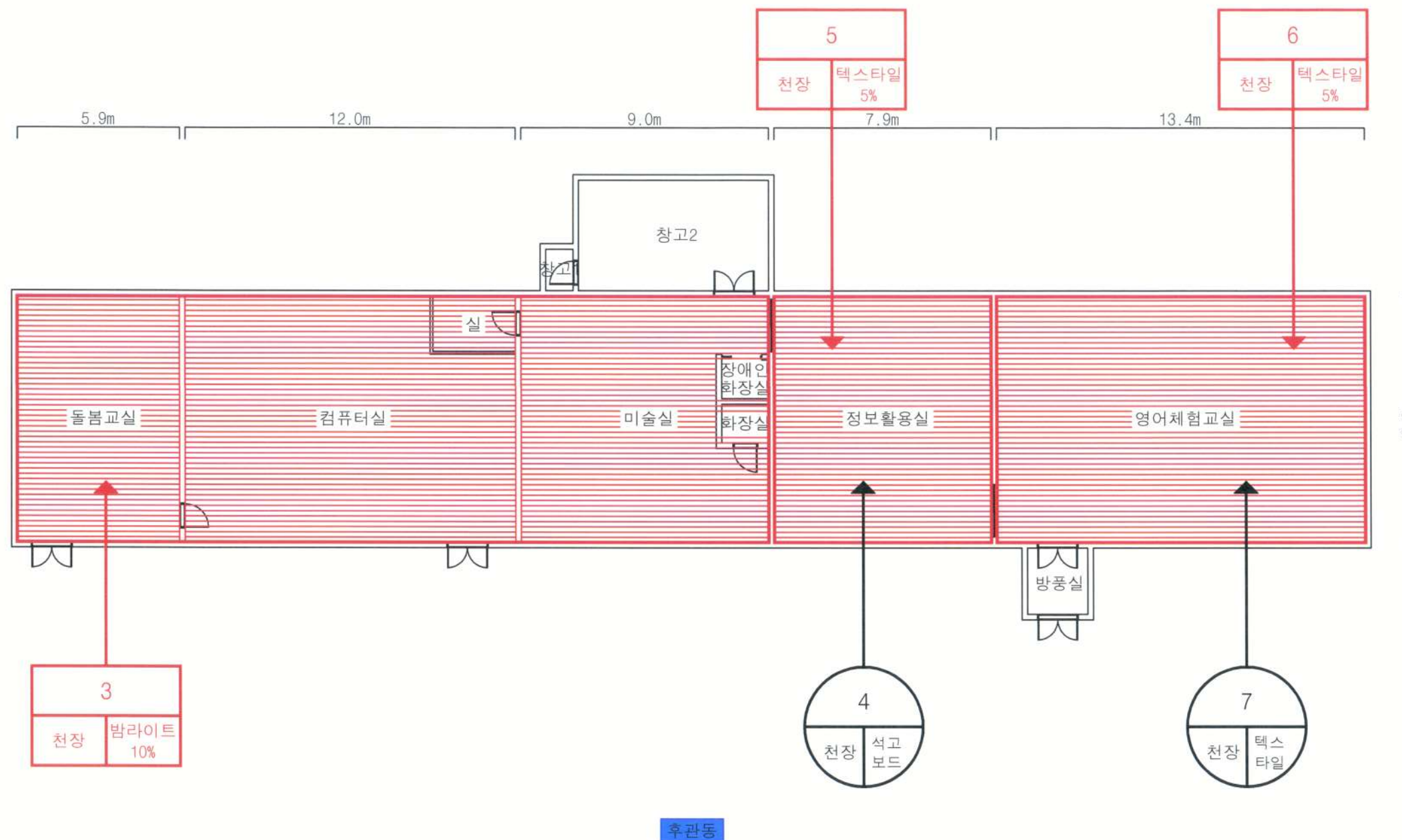
#### 건축자재 인식표



#### 석면 비함유 시료

시료 번호	시료채취위치	건축자재	동일물질 구역	면적 부피 길이	석면 종류	석면함유량 (%)	위해성 평가점수	위해성 등급	관리방안
9	2층 복도 천장	텍스타일	-	-	석면불검출	-	-	-	<ul style="list-style-type: none"> <li>- 전기공사, 배선공사 등 건축물 유지보수 공사시 석면함유설비 또는 자재가 훼손되어 석면이 비산되지 않도록 작업수행</li> <li>- 석면함유 건축자재 또는 설비에 대한 지속적인 유지관리</li> <li>- 석면함유 건축자재 또는 설비가 손상되었을 경우 즉시 보수</li> <li>- 석면함유 건축자재를 인위적으로 손상시키지 않도록 함</li> <li>- 석면함유 건축자재 또는 설비의 취급 및 사용으로 인해 분진이 발생될 경우 호흡보호구 착용</li> </ul>
10	2층 도서관 천장	텍스타일	2층 1학년교실~6학년교실, 교사연구실 천장	-	석면불검출	-	-	-	
11	2층 계단실1 천장	텍스타일	-	-	석면불검출	-	-	-	
12	1층 계단실1 천장	텍스타일	-	-	석면불검출	-	-	-	
13	1층 과학실 천장	텍스타일	-	-	석면불검출	-	-	-	

- 건축물명 : 옥구초등학교 본관동
- 건축물 소재지 : 전북 군산시 옥구읍 옥구로 50
- 도면번호 : ASEM 옥구초등학교 - 001
- 층 구분 : -층
- 석면 조사, 분석 기관 : (주)아셈석면환경연구원
- 조사 일자 : 2014. 07. 07



건축자재별 그림 범례

천장재	바닥재
벽재	배관재(보온)
배관재(연결)	기타물질
땀칠재	내화피복재
지붕재	칸막이
비석면	

건축자재 인식표

시료번호

시료위치 건축자재 (함유율)

석면 함유 시료

시료번호

시료위치 건축자재

석면 비함유 시료

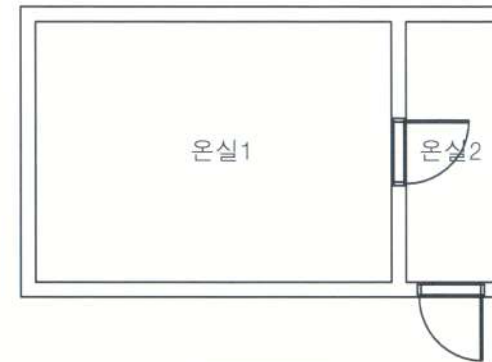
시료 번호	시료채취위치	건축자재	동일물질 구역	면적 부피 길이	석면 종류	석면함유량 (%)	위해성 평가점수	위해성 등급	관리방안
3	돌봄교실 천장	밤라이트	컴퓨터실, 실, 미술실, 장애인화장실, 화장실 천장	239.41	백석면	10	10	낮음	- 전기공사, 배선공사 등 건축물 유지보수 공사시 석면함유설비 또는 자재가 훼손되어 석면이 비산되지 않도록 작업수행 - 석면함유 건축자재 또는 설비에 대한 지속적인 유지관리 - 석면함유 건축자재 또는 설비가 손상되었을 경우 즉시 보수 - 석면함유 건축자재를 인위적으로 손상시키지 않도록 함 - 석면함유 건축자재 또는 설비의 취급 및 사용으로 인해 분진이 발생될 경우 호흡보호구 착용
4	정보활용실 천장	석고보드	-	-	석면불검출	-	-	-	
5	정보활용실 천장	텍스타일	-	70.31	백석면	5	8	낮음	
6	영어체험교실 천장	텍스타일	-	119.26	백석면	5	7	낮음	
7	영어체험교실 처장	텍스타일	-	-	석면불검출	-	-	-	

- 건축물명 : 옥구초등학교 후관동
- 건축물 소재지 : 전북 군산시 옥구읍 옥구로 50
- 도면번호 : ASEM 옥구초등학교 - 002
- 층 구분 : -층
- 석면 조사, 분석 기관 : (주)아쌈석면환경연구원
- 조사 일자 : 2014. 07. 07

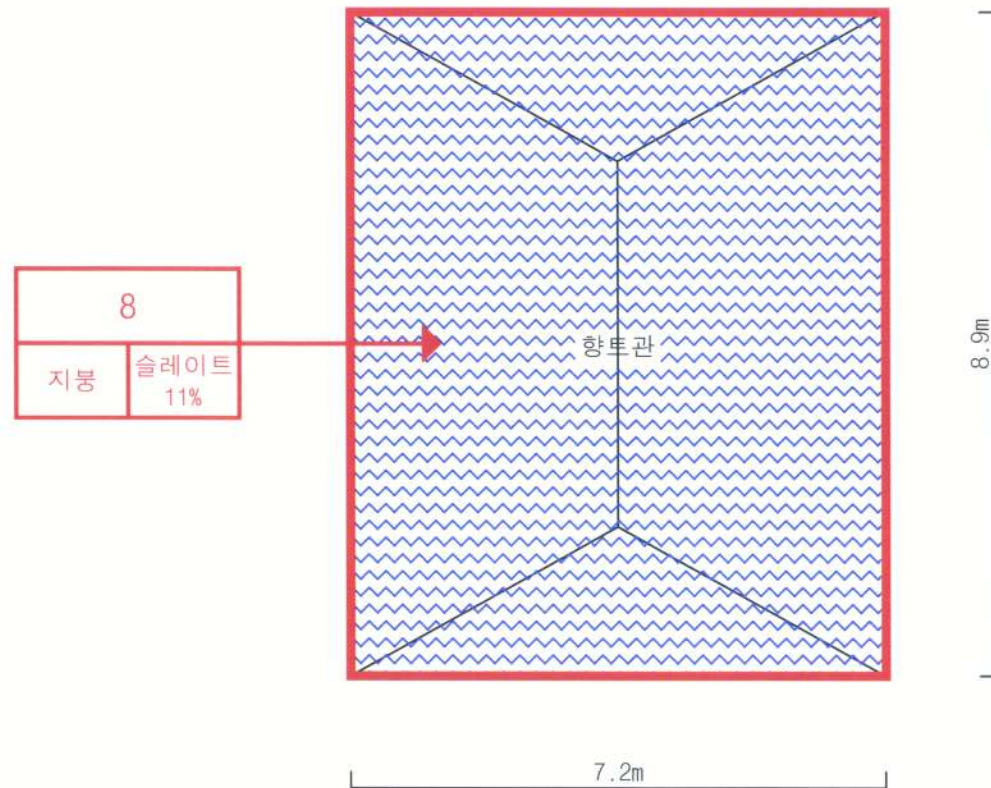




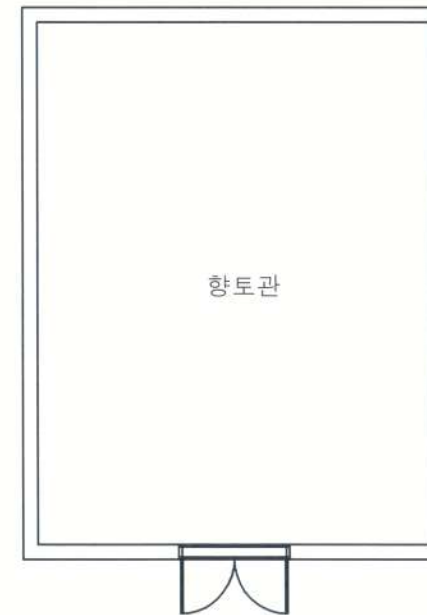
온실 실외



온실 실내



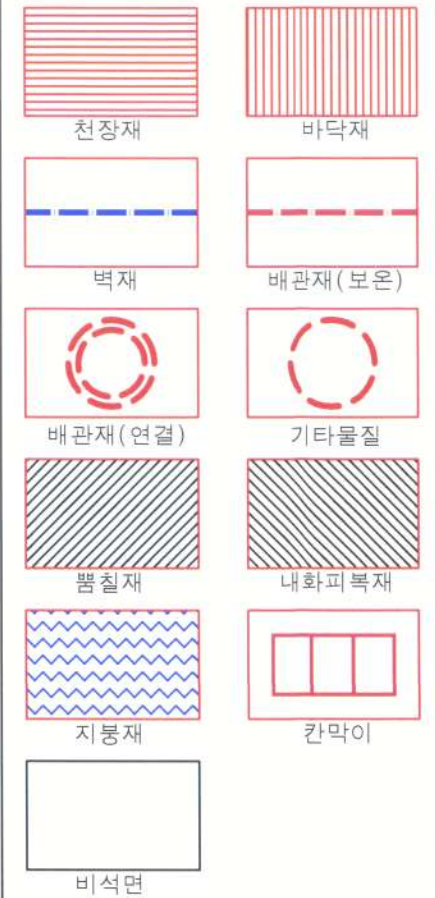
향토관 실외



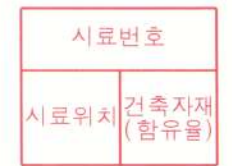
향토관 실내

\* 지붕 : 경사각 겹이음 할증률 (1.16) 적용

#### 건축자재별 그림 범례



#### 건축자재 인식표



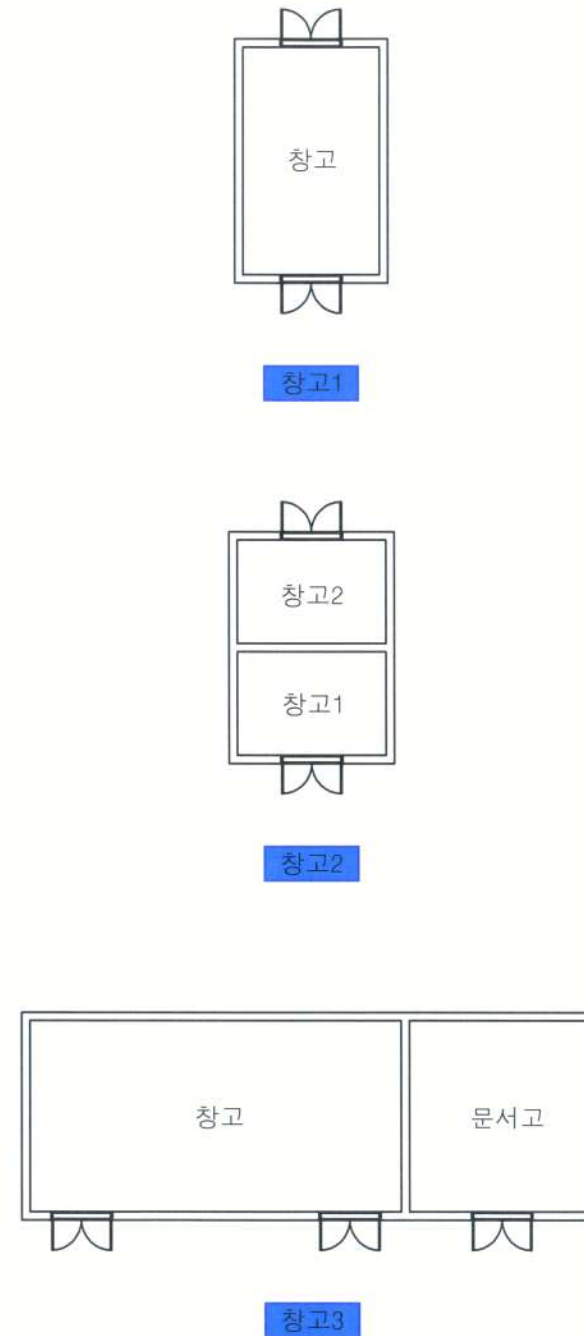
석면 함유 시료



석면 비함유 시료

- 건축물명 : 옥구초등학교 온실, 향토관
- 건축물 소재지 : 전북 군산시 옥구읍 옥구로 50
- 도면번호 : ASEM 옥구초등학교 - 003
- 층 구분 : -층
- 석면 조사, 분석 기관 : (주)아썬석면환경연구원
- 조사 일자 : 2014. 07. 07

시료 번호	시료채취위치	건축자재	동일물질 구역	면적 부피 길이	석면 종류	석면함유량 (%)	위해성 평가점수	위해성 등급	관리방안
2	온실 지붕	슬레이트	-	8.56	백석면	11	4	낮음	- 전기공사, 배선공사 등 건축물 유지보수 공사시 석면함유설비 또는 자재가 훼손되어 석면이 비산되지 않도록 작업수행 - 석면함유 건축자재 또는 설비에 대한 지속적인 유지관리 - 석면함유 건축자재 또는 설비가 손상되었을 경우 즉시 보수 - 석면함유 건축자재를 인위적으로 손상시키지 않도록 함 - 석면함유 건축자재 또는 설비의 취급 및 사용으로 인해 분진이 발생될 경우 호흡보호구 착용
8	향토관 지붕	슬레이트	-	74.33	백석면	11	9	낮음	



※ 육안검사시 석면함유가 의심되는 물질 없음

천장재	콘크리트
벽재	콘크리트
바닥재	콘크리트

- 건축물명 : 옥구초등학교 강당, 창고1, 창고2, 창고3
- 건축물 소재지 : 전북 군산시 옥구읍 옥구로 50
- 도면번호 : ASEM 옥구초등학교 - 004
- 층 구분 : -층
- 석면 조사, 분석 기관 : (주)아쌈석면환경연구원
- 조사 일자 : 2014. 07. 07

시료 번호	시료채취위치	건축자재	동일물질 구역	면적 부피 길이	석면 종류	석면함유량 (%)	위해성 평가점수	위해성 등급	관리방안
1	강당 방풍실1 천장	텍스타일	-	-	석면불검출	-	-	-	<ul style="list-style-type: none"> <li>- 전기공사, 배선공사 등 건축물 유지보수 공사시 석면함유설비 또는 자재가 훼손되어 석면이 비산되지 않도록 작업수행</li> <li>- 석면함유 건축자재 또는 설비에 대한 지속적인 유지관리</li> <li>- 석면함유 건축자재 또는 설비가 손상되었을 경우 즉시 보수</li> <li>- 석면함유 건축자재를 인위적으로 손상시키지 않도록 함</li> <li>- 석면함유 건축자재 또는 설비의 취급 및 사용으로 인해 분진이 발생될 경우 호흡보호구 착용</li> </ul>