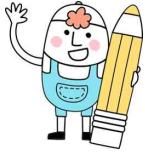




교과	기술·가정	()학년 ()반 ()번
단원	Ⅱ. 안전한 가정생활 2. 건강과 환경을 지키는 식품 선택과 보관	이름 :

식품 품질 인증 마크

식품 품질 인증 마크	개념	식품 품질 인증 마크	개념
	▶ 유기 농산물 마크 ()년 간 ()과 ()를 사용하지 않은 땅에서 ()과 ()를 사용하지 않고 재배한 농산물		▶ 무농약 농산물 마크 ()을 전혀 사용하지 않고 ()는 권장량의 () 이내 사용하여 재배한 농산물
	▶ 유기 가공식품 인증 마크 국내 판매를 목적으로 국산 혹은 외 국산 () 원료를 사용해 ()한 식품		▶ 무항생제 축산물 마크 (), (), ()를 사용하지 않고 ()로 사육한 축산물
	▶ 한국 전통 식품 마크 () 농산물을 주원료로 (), ()한 식품		▶ 수산물 및 수산 특산물 품질 인증 다른 지역과 차별화되는 품목이나 상품성이 뛰어난 수산물과 수산 특산물
	▶ 지리적 표시 등록 마크 우수한 ()로 보호되는 식품		
	▶ 농산물 우수 관리 인증 마크(GAP) ()의 안전성을 확보하고 농업 환경을 보전하기 위하여 농산물과 농업 환경에 잔류할 수 있는 각종 () (농약, 중금속, 미생물 등)를 사전 예방적으로 안전하게 관리된 식품		▶ 식품 안전 관리 인증 기준 (HACCP) 식품의 원재료를 (), (), ()하는 각 단계에서 인체의 건강을 해할 우려가 있는 요소가 식품에 섞이거나 오염되는 것을 사전에 막기 위해 각 과정에서 중점적으로 관리된 식품



교과	기술·가정	()학년 ()반 ()번
단원	Ⅱ. 안전한 가정생활 2. 건강과 환경을 지키는 식품 선택과 보관	이름 :

식품 영양 표시

① 아래에 식품 영양 표시를 붙여 보자.

② 우리 모둠원이 붙인 식품 영양 표시에서 '공통으로 표시된 영양 성분'을 적어 보자.

③ 공통으로 표시된 영양 성분 외에 특별히 다른 영양소가 표시되어 있다면 적어 보자.

④ 내가 준비한 식품 이름은? 식품명: _____

⑤ 내가 준비한 식품은 1개가 총 몇 g(mL 등) 인가? _____

⑥ 한 개를 모두 먹었을 때 섭취하게 되는 열량은? _____ kcal

⑦ 영양 표시의 %는 무엇을 의미할까? _____

⑧ 영양 표시 중, 요즘 사회적으로 적게 먹으라고 강조하는 영양소는 어떤 것이 있을까?
그리고 그 이유는? _____

⑨ 내가 준비한 식품의 트랜스지방 함유량은 _____ g 이다.

⑩ 이런 영양 표시를 왜 하는 것일까? 영양 표시를 하면 좋은 점은?

· 개인의 입장: _____

· 생산자, 사회, 국가의 입장: _____

▶ 앞으로 식품 선택 시 나의 다짐을 4행시로 써 보자.

식 _____

품 _____

표 _____

시 _____