



가정통신문

『결핵 잘 알고 잘 대처하자』

남원용성중학교
주 소 : 남원시 춘향로 73
(<http://www.nwys.ms.kr>)
교무실 : (063) 633-4549
팩 스 : (063) 631-4734

학부모님 안녕하세요?

항상 관심과 사랑으로 자녀교육에 심혈을 기울여 주심에 감사드립니다.

우리 미래를 이끌 아이들이 결핵으로부터 안심하고 건강하게 학교생활을 할 수 있도록

“결핵예방수칙”을 알려드립니다. 결핵은 호흡기로 전파되므로 단체생활에서 각별한 주의가 필요합니다.

☞ 학교생활 중 발생할 수 있는 결핵감염을 예방하기 위해서는

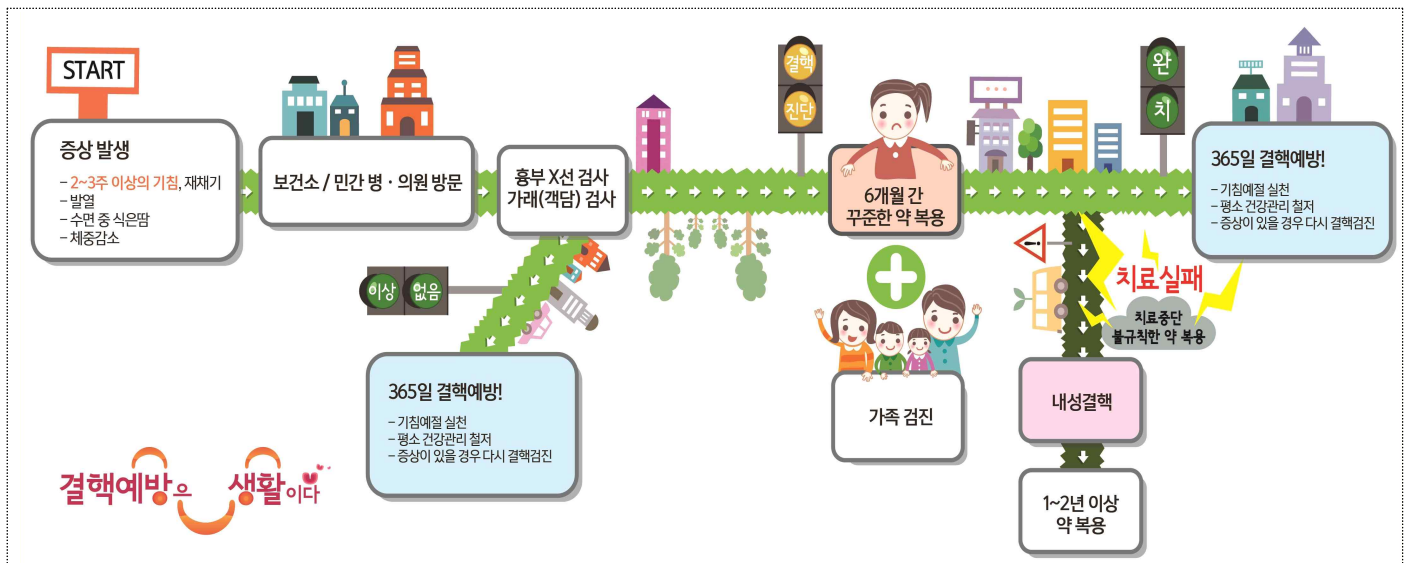
2주 이상 기침이 지속되면 결핵을 의심하고 반드시 결핵검사를 받도록 해야 합니다.

☞ 결핵, 인플루엔자 등 호흡기 감염병 전파차단을 위한 기침예절을 지켜야 합니다.

☞ 자녀가 어렸을 때 맞은 결핵예방접종(BCG접종)만으로는 결핵을 평생 동안 예방할 수는 없습니다.

□ 2주 이상 기침하면 결핵검사

- 결핵은 전염력이 있는 결핵환자의 기침을 통해 감염되는 호흡기 감염병입니다. 중·고등학생에게 학교생활 중 발생할 수 있는 결핵감염은 건강한 학업생활을 방해할 수 있습니다. 결핵의 가장 흔한 증상인 기침은 감기, 천식, 기관지염 등의 다른 호흡기질환에서도 관찰되므로, “2주 이상 기침이 지속된다”면 반드시 결핵을 의심하고 결핵검사를 받도록 해야 합니다.



□ 결핵, 인플루엔자 등 호흡기 감염병 예방을 위한 기침예절 실천

- 오랜 시간동안 한 장소에서 생활하는 중·고등학생들은 결핵감염에 취약할 수 있습니다.

- “올바른 기침예절”

- ① 평소 기침이나 재채기를 할 때는 손이 아닌 휴지, 손수건이나 옷소매 위쪽으로 입과 코를 가리고 합니다.
- ② 기침, 재채기 후에는 반드시 흐르는 물에 비누로 손을 씻어야 합니다.

□ 결핵예방접종(BCG접종) 바로 알기

- 결핵예방접종(BCG접종)은 소아의 중증 결핵예방을 위해 접종하는 것으로, 예방접종만으로 결핵이 평생 동안 예방되는 것은 아닙니다.
- 평소 개인 스스로가 건강관리를 철저히 하고, 2주 이상 기침이 지속되면 결핵을 의심하고 결핵검사를 받아야 합니다.

결핵예방수칙



2주 이상 기침하면
결핵검사



기침예절
실천하기



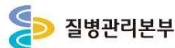
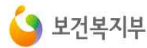
기침 재채기 할 때
휴지나 손수건은 필수!
평소 기침이나 재채기 할 때
손이 아닌 휴지나 손수건으로
입과 코를 가리고 합니다.



휴지나 손수건이 없다면
옷 소매 위쪽으로 가리기
만약, 휴지나 손수건이 없다면 옷 소매
위쪽으로 입과 코를 가리고 하세요



기침 재채기 후 흐르는
물에 손 씻기
기침이나 재채기 후 흐르는
물에 비누로 손을 씻으세요.



1. 결핵이란?

결핵균이 몸속에 들어와 일으키는 만성 전염병으로 결핵환자의 말, 기침, 재채기 등에 의해 결핵균이 공기 중에 나왔다가 다른 사람이 숨을 쉴 때 공기와 함께 몸속으로 들어가서 결핵을 일으킵니다. 결핵 환자 중 객담 검사에서 균이 나온 환자가 주 전염원이며 균이 나오지 않는 환자는 전염성이 거의 없습니다. 환자가 사용하는 식기, 의류, 침구, 책 및 가구 등 같은 환자의 물건이나 음식을 통해서는 결코 전염 되지 않습니다.

2. 결핵균이 우리 몸에 들어오면 모두 결핵환자가 되나요?

결핵균이 몸에 들어와 감염이 되었다고 해도 모두 환자인 것은 아닙니다. 연구 결과 전염성 결핵 환자와 접촉한 사람 중에 평균 10-30%만이 결핵에 감염되고 감염된 사람 중 10%만이 감염 후 환자가 되는 것으로 알려져 있습니다.

3. 결핵환자는 학교에 다니지 못하게 해야 하나요?

결핵환자는 전염성이 있는 경우와 없는 경우가 있습니다. 전염성이 있는 경우에도 치료를 시작한 후에 전염성이 빠르게 감소하여 2주 이내에 전염성이 소실됩니다. 따라서 대부분 결핵환자는 등교 중지 또는 격리기간이 2주로 충분하며, 치료기간 내내 등교 중지 또는 격리할 필요가 없습니다.

4. 결핵은 어떤 증상이 나타나나요?

기침 및 가래, 체중감소, 피로감, 미열, 흉통, 호흡곤란 등이 결핵의 가장 대표적인 증상입니다. 학생들의 경우 기침이 2주 이상 계속 되더라도 감기가 낫지 않는다고 생각하거나 흡연으로 인해 가래가 생겼다고 생각하며, 특히 여학생의 경우 특별한 이유 없이 체중이 줄면 기빠하지만 이 경우에도 결핵을 의심해야 봐야 합니다.

5. 결핵 증상이 있으면 어떻게 해야 하나요?

가까운 보건소나 의료기관을 방문하여 정확한 검사를 받아보십시오.

2019. 6. 26.

남 원 용 성 중 학 교 장