



혁신으로 앞서가는 남원용성중학교

코로나19 예방 및 대응현황 안내

< 가정통신문 >

주 소 : 남원시 춘향로 73
(<http://www.nwys.ms.kr>)
교무실 : (063) 633-4549
팩 스 : (063) 631-4734

※ 코로나19 예방수칙: 따뜻한 물을 자주 마시고 면역력을 높이자!

1 전북 현황

2020. 6. 2.(화)까지 전라북도의 코로나19 확진자는 21명 발생(19명 격리해제) 하였고, 현재 우리 교육청 소속 학생 및 교직원 확진자는 없습니다.

2 전라북도교육청의 코로나19 대응 조치

- 코로나19 대응 방역 소독 및 소독 물품 구입비 3차 지원
→ 대상: 도내 국·공·사립 유, 초, 중, 고, 특수학교
→ 내용: 학교 방역 소독비 및 방역 물품(살균티슈, 손세정제, 알코올 등) 구입비 지원

3 등교시 학생이 코로나19 임상증상이 있을 때 대처 방안

가정에서

- 학생(학부모)이 등교 전 건강상태를 자가진단시스템을 통해 진단
- 자가진단 결과 '등교중지'가 나타나면 학부모가 자녀와 동행하여 선별진료소 방문

학교에서

- 등교 시 발열과 건강상태 확인 결과 코로나19 임상증상 학생을 발견한 경우 학부모에게 우선 연락→ 학부모와 연락이 안되거나 학부모가 희망하는 경우 119 신고 후 구급대 지원을 받아 선별진료소로 이동

붙임 학교 코로나 대응 흐름도 1부

4 공적마스크 요일별 구매 5부제 폐지(6월부터)

- ① 출생연도와 상관없이 직접 또는 대리 구매 가능
- ② 학생의 안심 등교를 위해 18세 이하 마스크 구매 수량 3개→ 5개로 확대(19세 이상 3매)
- ③ 공평한 구매를 위한 마스크 중복구매 확인제도는 계속 유지
- ④ 신분증을 지참한 후 한 번에 또는 요일을 나누어 구매 가능

2020. 6. 3.

남 원 용 성 중 학 교 장

한눈에 보는 코로나19 대응 흐름도

코로나19 보호구역 SCHOOL ZONE

등교 전 나이스 학생건강상태 자가진단 방법 활용

발열 37.5℃ 이상, 호흡기 증상(기침, 호흡곤란 등) 등

가정 등교 전 건강상태 확인 | 기숙사 학생 식사 전 발열검사 후 건강상태 확인 | 통학차량 탑승 전 발열검사 후 건강상태 확인

의심 증상 없을 시

등교 가능

등교 시

• 현관(교문)에서 발열 및 코로나19 의심 증상 확인

교실

- 매 수업 전 질문을 통해 발열 또는 호흡기 증상 확인
- 분반 학생 스스로 뒤가
- 마스크 상시 착용
- 증상 호소 시 발열 측정
- 수시로 교실 환기
- 다중 이용 공간 이용 제한

급식 전

- 발열검사 및 건강상태 확인
- 식사 전 손씻기
- 식사시간 외엔 마스크 착용
- 배식 대기 시 앞사람과 두 팔 간격 유지하기
- 식사 중 대화하지 않기
- 식사 시 접촉 최소화(어플리케이션, 식사시간 분산, 한 발발수로 있기 등)

방과 후

가정

생활 속 거리두기 실천
건강한 생활 습관

기숙사

입실 전 발열검사 및
건강상태 검사

통학차량

탑승 전 발열검사 및
건강상태 검사

의심 증상 보일 때

+ 선별진료소

**37.5℃ 이상
또는 호흡기 증상 등**

의사 진료

검사 불필요

- 가정에서 자가격리
- 증상 호전 시 등교

검사 실시

음성

증상 호전 시 등교

양성(확진자)

- 모든 학생 및 교직원은
방역마스크 착용 후 귀가
- 원격수업 전환
- 보건소와 협의하여 조치
- 학교 방역소독 실시

☑ 생활속 거리두기



- 서로 두 팔 간격 건강 거리두기
- 손 자주 씻고 기침예절 지키기
- 매일 2회 이상 환기, 주기적 소독하기
- 거리는 멀어도 마음은 가까이 하기

- 발열, 호흡기 증상이 있을 때 등교하지 않기
- 씻지 않은 손으로 눈, 코, 입 만지지 않기
- 기침, 목발, 기침, 말기두구, 수건 등
공유하거나 음식 나눠먹지 않기



코로나19 보호구역 SCHOOL ZONE

한눈에 보는 코로나19 대응 흐름도



출근 전

나이스 학생건강상태 자가관측 방법 볼륨

주요 학교 건강상태 확인

가족사 아침 식사 전 발열검사 및 건강상태 확인

통학자랑 합동 전 발열검사 및 건강상태 확인



출근

의심 증상 있을 시 등교 가능



출근 시

현관(교문)에서 발열 및 코로나19 의심 증상 확인



교실

- 매 수업 전 일련을 통해 발열 또는 호흡기 증상 확인
- 본인 책상 스프레이 하기
- 마스크 상시 착용
- 증상 호소 시 발열 측정
- 수시로 교실 환기
- 다용 이용 공간 이용 제한



급식 전

- 발열검사 및 건강상태 확인
- 식사 전 손씻기
- 식사시간 외엔 마스크 착용
- 배식 머그 시 일사법과 두 팔 간격 줄이기
- 식사 중 대화하지 않기
- 식사 시 접촉 최소화
- 아발마 설치, 식사시간 분산, 한 방향으로 양기 분



방과 후

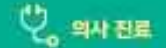
- 주요 생활 속 거리두기 실천, 건강한 생활 습관
- 가족사 입실 전 발열검사 및 건강상태 검사
- 통학자랑 합동 전 발열검사 및 건강상태 검사

살의 힘이 자라는 우리인천교육

발열 37.5℃ 이상
호흡기 증상(기침, 호흡곤란 등) 등
의심 증상 보일 때



선별진료 의료기관 혹은 보건소



검사 불필요
가정에서 자가격리,
증상 호전 시 등교



유증
증상 호전 시 등교



- 모든 학생 및 교직원
- 방역마스크 착용 후 귀가
- 원격수업 전환
- 보건소와 협의하여 조치
- 학교 방역소독 실시

생활 속 거리두기

- 서로 두 팔 간격 건강 거리두기
- 손 자주 씻고 기침예절 지키기

- 매일 2회 이상 환기, 주기적 소독하기
- 거리는 멀어도 마음은 가까이 하기

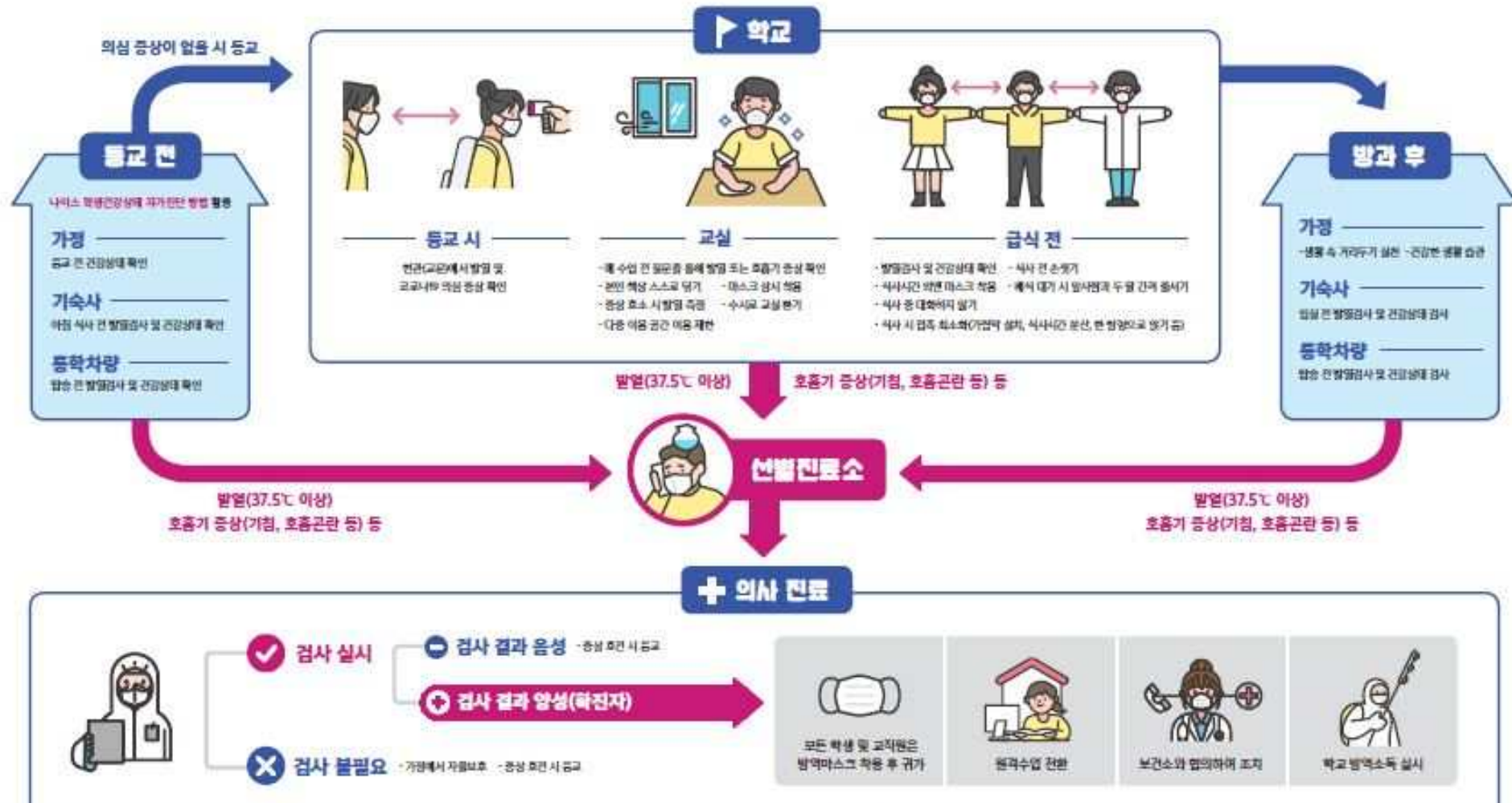
- 발열, 호흡기 증상이 있을 때 등교하지 않기
- 씻지 않은 손으로 눈, 코, 입 만지지 않기

- 집, 물방, 경기, 필기 도구, 수건 등 공유하거나
음식 나눠먹지 않기

코로나19 보호구역

SCHOOL ZONE

한눈에 보는 코로나19 대응 흐름도



생활 속 거리두기



- 서로 두 발 간의 건강 거리두기
- 손 자주 씻고 기침예절 지키기



- 매일 고열 이상 환자, 주기적 소독하기
- 가리는 말에도 마음은 가까이 하기



- 발열, 호흡기 증상이 있을 때 등교하지 않기
- 씻지 않은 손으로 눈, 코, 입 만지지 않기



- 인, 물병, 컵, 필기 도구, 수건 등 공유하거나 음식 나눠먹지 않기