



## 가 정 통 신 문

### 미세먼지 민감군 학생의 질병결석 인정 가능 안내

남원용성중학교  
주 소 : 남원시 춘향로 73  
( <http://www.nwys.ms.kr> )  
교무실 : (063) 633-4549  
팩 스 : (063) 631-4734

학부모님, 안녕하십니까? 닥 내 평안과 건강을 기원합니다.

학교 고농도 미세먼지 대책과 관련하여, 고농도 미세먼지 발생 시 민감군 학생의 질병결석 인정이 가능함을 안내해 드리오니, 자녀의 건강관리에 참고하여 주시기 바랍니다.

### ❖ 질병결석 인정 요건

#### ▶ 적용대상

- **의사의 진단서 또는 의견서를 통해 인정된 기저질환**(천식, 아토피, 알레르기, 호흡기질환, 심혈관질환 등)을 가진 **민감군 학생**

※ **미세먼지와 유관성이 드러나는 의사소견 또는 향후 치료의견 등 명시 필요**  
**학기 초, 또는 결석한 날부터 5일 이내 의사진단서 또는 의견서 제출**

#### ▶ 질병결석 인정조건

- **등교시간대**(예: 오전 8시~9시) 거주지 또는 학교 주변 **실시간 미세먼지 농도가 '나쁨' 이상**이며, 학부모가 학교에 **사전 연락(전화, 문자 등)한 경우**

※ 미세먼지 '나쁨' 이상일 때는 모든 학생이 등교 시 보건용(황사)마스크(KF80, KF94, KF99)를 착용할 수 있도록 가정에서 협조 부탁드립니다.

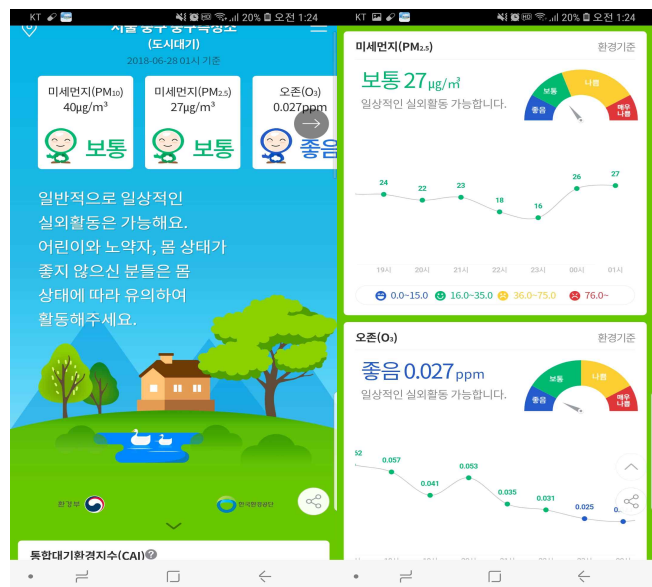
※ 천식 등 호흡기질환자는 의사와 상의하여 보건용(황사)마스크를 사용해 주시기 바랍니다.

### ❖ 실시간 미세먼지 농도 및 예·경보상황 확인 방법

- ▶ 인터넷 홈페이지 에어코리아([www.airkorea.or.kr](http://www.airkorea.or.kr))나 우리동네대기정보(모바일앱)를 통해 실시간 미세먼지 농도 및 예보 확인 가능



에어코리아(<http://www.airkorea.or.kr>)



모바일앱(우리동네 대기정보)

## ❖ 미세먼지 예·경보 문자 서비스 신청

### ▶ 예보 문자

- 신청방법 : ① 에어코리아 홈페이지 접속(www.airkorea.or.kr) → ② 고객의 소리 → ③ 문자서비스
- 문자발송 : 미세먼지 예보등급 '나쁨' 이상 시 안내문자 발송

### ▶ 경보 문자

- 신청방법 : 안내를 받고자 하는 지역의 각 시·도 홈페이지에 접속하여 문자서비스 신청
- 문자발송 : 미세먼지 주의보 또는 경보 발령 시 안내문자 발송

시·도	홈페이지 주소	문자서비스 신청 방법
전북	<a href="http://air.jeonbuk.go.kr">http://air.jeonbuk.go.kr</a>	메인페이지 우측 하단 / '대기질 정보 문자서비스'

## ❖ 고농도 미세먼지 발생 시 행동요령

### 1. 외출은 가급적 자제하기

- 야외모임, 캠프, 스포츠 등 실외활동 최소화하기

### 2. 외출 시 보건용마스크(식약처 인증) 착용하기

<보건용 마스크(KF80, KF94, KF99)의 올바른 사용법>



마스크 날개를 펼친 후  
양쪽 날개 끝을 오므려주세요



고정심 부분을 위로 하여  
코와 입을 완전히 가려주세요



머리끈을 귀에 걸어  
위치를 고정해 주세요



양 손가락으로 코편이 코에  
밀착되도록 눌러주세요



공기누설을 체크하여 안면에  
마스크를 밀착시켜 주세요

### 3. 외출 시 대기오염이 심한 곳은 피하고, 활동량 줄이기

- 미세먼지 농도가 높은 도로변, 공사장 등에서 지체시간 줄이기
- 호흡량 증가로 미세먼지 흡입이 우려되는 격렬한 외부활동 줄이기

### 4. 외출 후 깨끗이 씻기

- 온몸을 구석구석 씻고, 특히 필수적으로 손, 발, 눈, 코를 흐르는 물에 씻고 양치질하기

### 5. 물과 비타민C가 풍부한 과일·야채 섭취하기

- 노폐물 배출효과가 있는 물, 항산화효과가 있는 과일·야채 등 충분히 섭취하기

### 6. 환기, 실내 물청소 등 실내 공기질 관리하기

- 실내·외 공기 오염도를 고려하여 적절한 환기 실시하기
- 실내 물걸레질 등 물청소 실시, 공기청정기 가동하기(공기청정기 필터 주기적 점검·교체)

### 7. 대기오염 유발행위 자제하기

- 자가용 운전 대신 대중교통 이용, 폐기물 태우는 행위 등 자제하기

<출처 : 환경부, 인포그래픽 '고농도 미세먼지 7가지 대응요령'>

2019년 3월 8일

남 원 용 성 중 학 교 장