



전북특별자치도교육청

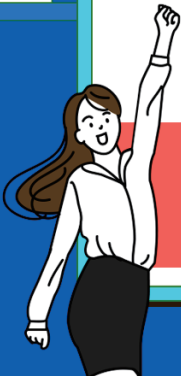
# 공무원 행동강령

## 세부 내용별 알아보기 시리즈

Q&A

1편

공정한 직무수행을 해치는  
지시(부당 지시)에 대한 처리



Q1

상급자가 자기 또는 타인의 부당한 이익을 위하여 하급자에게 공정한 직무수행을 현저하게 해치는 지시(이하 “부당지시”)를 하였을 때 따라야 할까요?

NO



**아닙니다.**

하급자는 그 사유 등을 기재한 “전북특별자치도교육청 공무원 행동강령”의 별지 제1호 서식 또는 전자우편 등의 방법으로 그 상급자에게 소명하고 지시를 따르지 않아도 되고, 행동강령책임관과 상담할 수도 있습니다.(임의)



## Q2

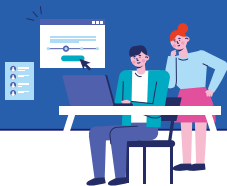
**지시를 이행하지 아니하였는데도 같은 지시가  
반복된다면 해야 할까요?**

**NO**

**아닙니다.**

**지시가 반복될 때에는 즉시 행동강령책임관과  
상담하여야 합니다.(의무)**

※ 공정한 직무수행을 해치는 지시를 이행하지 않았는데도  
같은 지시를 반복한 상급자에게는 징계 등  
필요한 조치를 할 수 있습니다.



Q3

부당 지시의 판단은  
어떻게 해야 하나요?



- ✓ 법령, 조례, 규칙, 훈령, 예규, 고시, 지침 등에 위반되는 지시인지 여부
- ✓ 업무의 본래 취지에 맞지 않는 지시인지 여부
- ✓ 공공기관에 재산상 손해를 입힐 수 있는 지시인지 여부
- ✓ 사적이익을 추구하는 지시인지 여부
- ✓ 지위 또는 권한을 남용하는 지시인지 여부
- ✓ 자율성이 보장된 것임에도 행위를 강요하는 지시인지 여부
- ✓ 그 밖에 현저히 불합리한 행위를 강제하는 지시인지 여부 등을 고려하여 판단해야 합니다.

Q4

PM 8:45



**기관장으로부터 부당 지시를 받았을  
경우 처리절차는 어떻게 되나요?**

서면 또는 전자 우편 등으로 소명서를  
제출하고 지시에 따르지 않거나, 해당  
기관 또는 상급기관(감독기관)의 행동  
강령책임관과 상담할 수 있습니다.



Q5

소명하는 방법은 구두로 해도 되나요?

NO

안됩니다.

소명내용은 징계 등 불이익 처분에 대한  
권익구제의 증빙자료로 활용되므로 구두소명은  
지양하고 서면 또는 전자우편 등의 방법으로  
소명하시기 바랍니다.



Q6

**행동강령에 위반된다 할지라도 상급자가 지시하는 경우 하급자는 현실적으로 거부하기 어려운데 이에 따른 경우 처벌 대상이 되나요?**

**YES!**

**맞습니다.**

상급자의 지시일지라도 불복종 사유를 소명하지 않은 채 행동강령에 위반되는 행위를 하면 부당한 지시를 한 상급자뿐만 아니라 지시에 따른 부하직원도 같이 책임을 져야 합니다.



# 부당 지시 사례



수학여행 업체 선정시 관련 규정을 지키지 않고  
특정 여행업체와 계약하도록 지시

포상대상자 선정업무와 관련하여 당초 평가  
기준과 달리 특정인의 평가항목별 점수를 상향  
기재토록 지시



고가의 장비를 구입하면서 납품업체의  
부탁을 받고, 부하 검사공무원에게  
하자품에 대하여 합격 처리하도록 지시

출처: ☒ 전북특별자치도교육청 공무원 행동강령  
(전북특별자치도교육규칙 제900호, 2024. 1. 18.시행)  
☒ 2024년 공무원 행동강령 업무편람(국민권익위원회 발행)



전북특별자치도교육청