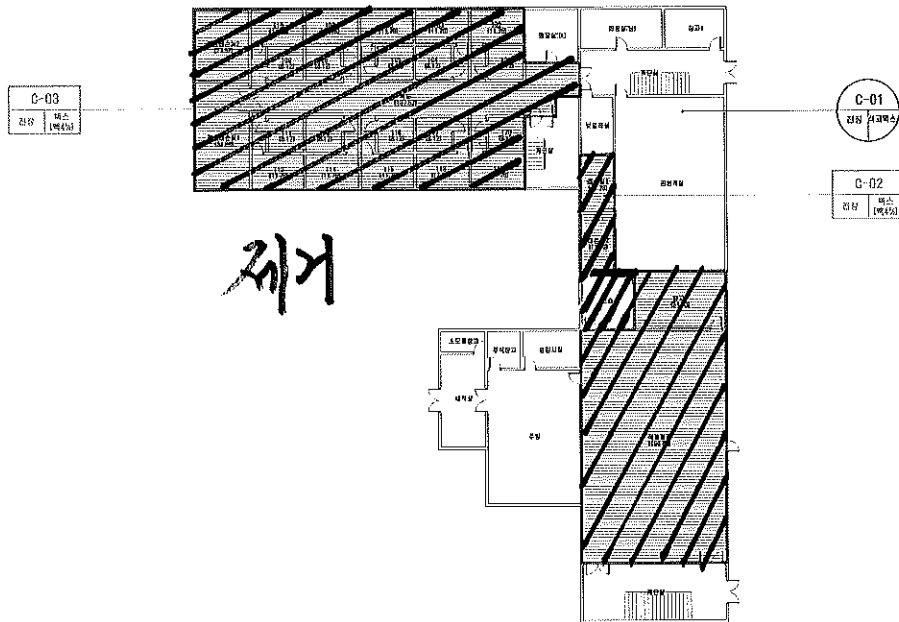


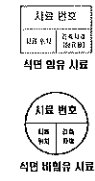
남원국악예술고등학교(후관) 1층



건축자재별 그림 명칭



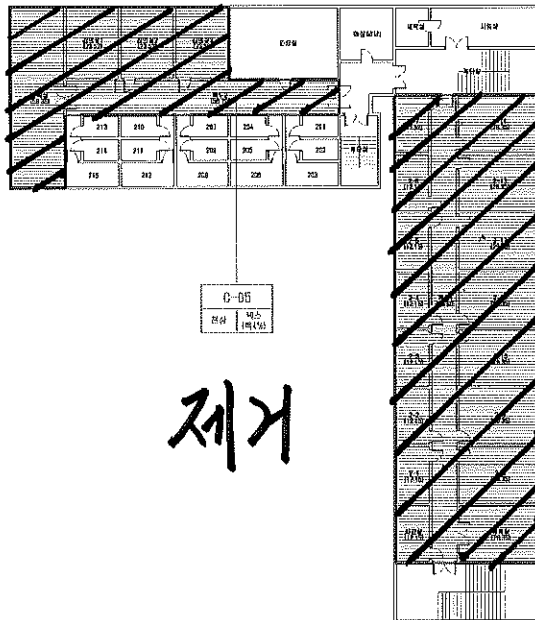
건축자재 인식표



*건축물명: 남원국악예술고등학교(후관)
 *건축물소재지: 전북 남원시 용성로 323
 *도면번호: 14-09-30-01
 *작성 일자: (주)원픽건축연구소
 *작성 분기: (주)원픽건축연구소
 *작성일자: 2014.09.30.

시공 번호	시공 계획 위치	건축 자재	동일 품목 구역	면적(m ²), 부피(m ³), 길이(m)	식면 종류	식면 함유율(%)	위험성 평가 점수	위험성 등급	관리 방안
0-02	1층 레슨실1 천장	벽 스프레이	1층 레슨실1, 레슨실2, 창고2, 학생탈관 천장	254.70 m ²	벽식면	4%	0	낮음	식면발생 건축자재의 잠재적인 손상 가능성이 낮은 상태 1)바탕재와 손상이 동시에 있는 경우 손상에 따른 보수 2)식면발생 건축자재 또는 바탕재에 대한 지속적인 유지관리 3)식면발생 건축자재 또는 바탕재가 손상되었을 경우 즉시 보수
0-03	1층 건강레슨실1 천장	벽 스프레이	1층 건강레슨실1, 건강레슨실2, 복도, 101, 102, 103, 104, 105, 106, 107, 108, 109, 110, 111, 112, 113, 114, 115, 116, 117, 118, 119, 120 천장	354.70 m ²	벽식면	4%	10	낮음	이 건기공시공사에서 건축물 유지보수 회사에 식면발생 상태 또는 자재가 훼손되어 식면이 발생하지 않도록 작업수행

남원국악예술고등학교(후관) 2층



건축자재별 그림 범위



·건축자재 안식표



·건축물 명 : 남원국악예술고등학교 (후관)
·건축물 소재지 : 전북 남원시 향성로 323

·도면 번호 : 14-09-30-02

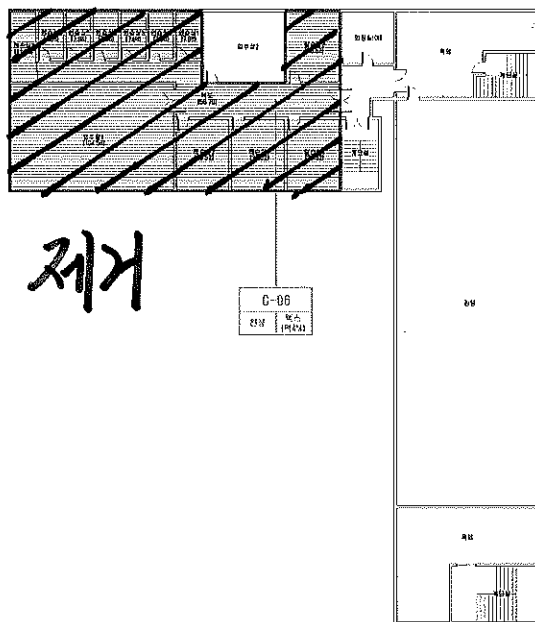
·석면 조사 기관 : (주)윙팩석면연구소

·석면 분석 기관 : (주)윙팩석면연구소

·조사일 : 2014.09.30.

시료 번호	시료 채취 위치	건축 자재	동일 물질 구역	면적(m ²), 부피(m ³), 길이(m)	석면 종류	석면 함유율(%)	위험성 평가 점수	위험성 등급	처리 방안
C-04	2층 복도1 천장	벽 스펀	2층 복도1, 휴게실, 시청실, 2-1, 2-2, 2-3, 2-4, 2-5, 2-6, 2-7, 2-8, 2-9, 2-10, 2-11, 2-12, 2-13, 2-14 천장	389.50 m ²	벽석면	4%	10	낮음	·석면 함유 건축자재의 잠재적인 손상 가능성이 낮은 상태 ·1회 이상과 손상이 동시에 있는 경우 손상에 대한 보수 ·석면 함유 건축자재 또는 설비에 대한 지속적인 유지관리 ·석면 함유 건축자재 또는 설비가 손상되었을 경우 즉시 보수 ·석면 함유 건축자재를 인위적으로 손상시키지 않도록 함 ·전기공사, 배관공사 등 건축물 유지보수 공차시 석면 함유 설비 또는 자재가 훼손되어 석면이 미산되지 않도록 작업수행
C-05	2층 복도2 천장	벽 스펀	2층 복도2, 강의실1, 강의실2, 강의실3, 휴게실 천장	185.54 m ²	벽석면	4%	9	낮음	

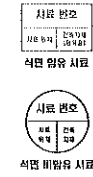
남원국악예술고등학교(후관) 3층



건축시제별 그림 명례



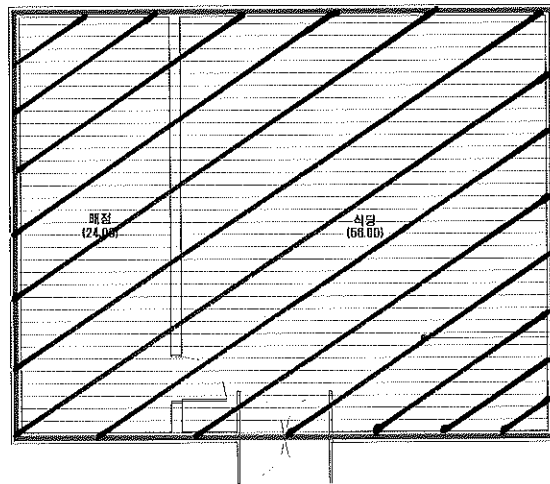
건축지제 인식표



•건축물명:
 남원국악예술고등학교
 (후관)
 •건축물소재지:
 전북 남원시 용성로 323
 •도면번호:
 14-09-30-03
 •작성기관:
 [주]알파건축연구소
 •작성분석기관:
 [주]알파건축연구소
 •작성일:
 2014.06.20.

시도 번호	시도 계획 위치	건축 지제	종말 물질 구역	면적(m²), 부피(m³), 길이(m)	석면 종류	석면 함유율(%)	위험성 평가 점수	위험성 등급	관리 방안
C-08	3층 복도 천장	백스	3층 복도, 계승실1, 계승실2, 계승실3, 실습실1, 실습실2, 실습실3, 연습실1, 연습실2, 연습실3, 연습실4, 연습실5, 연습실6	315.00 m²	백석면	4%	10	낮음	<석면 함유 건축지제의 잠재적인 손상 가능성이 낮은 상태> 1) 석면 함유 손상이 발생하여 있는 경우 손상에 대한 보수 2) 석면 함유 건축지제 또는 살미에 대한 지속적인 유지관리 3) 석면 함유 건축지제 또는 살미가 손상되었을 경우 즉시 보수 4) 석면 함유 건축지제 및 연습실 등으로 손상이 발생하지 않도록 함 5) 전기공기, 배관공사 등 건축물 유지보수 공사시 석면 함유 살미 또는 지체가 훼손되어 석면이 비산되지 않도록 작업수행

남원국악예술고등학교(매점) 1층



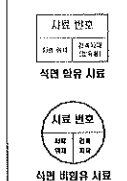
제거

D-01
원장 박소 (면적 414)

건축지재별 그림 명세



건축지재 원식표



·건축 물 명 : 남원국악예술고등학교(매점)
·건축물 소재지 : 전북 남원시 왕성로 323
·도면 번호 : 14-09-50-01
·식면 조사 기관 : [주]원마치면연구소
·식면 분석 기관 : [주]원마치면연구소
·조사일자 : 2014.09.30

시공 번호	시공 재료 위치	건축 지재	동일 물질 구역	면적(m ²), 부피(m ³), 길이(m)	식면 종류	식면 함유율(%)	원래식 면기 함유	원래식 등급	처리 방안
D-01	1층 식당 천장	벽 스펀	1층 식당, 매점 천장	80.00 m ²	벽식면	4%	0	낮음	<식면 함유 건축지재의 잠재적인 손상 가능성이 낮은 상태> 1) 비선형과 손상이 동시 발생 시는 경우 손상에 따른 보수 2) 식면 함유 건축지재 또는 설비에 대한 지속적인 유지관리 3) 식면 함유 건축지재 또는 설비(기) 손상되었을 경우 즉시 보수 4) 식면 함유 건축지재에 인위적으로 손상시키지 않도록 함 5) 정기공차제출시문 건축물 유지보수 공사시 식면 함유 설비 또는 지재가 훼손되어 식면이 비산되지 않도록 취급수행