

# 건축물 석면 지도

[ 남원국악예술고등학교(본관) ]

전북 남원시 용성로 323



[주] 알 파 석 면 연 구 소

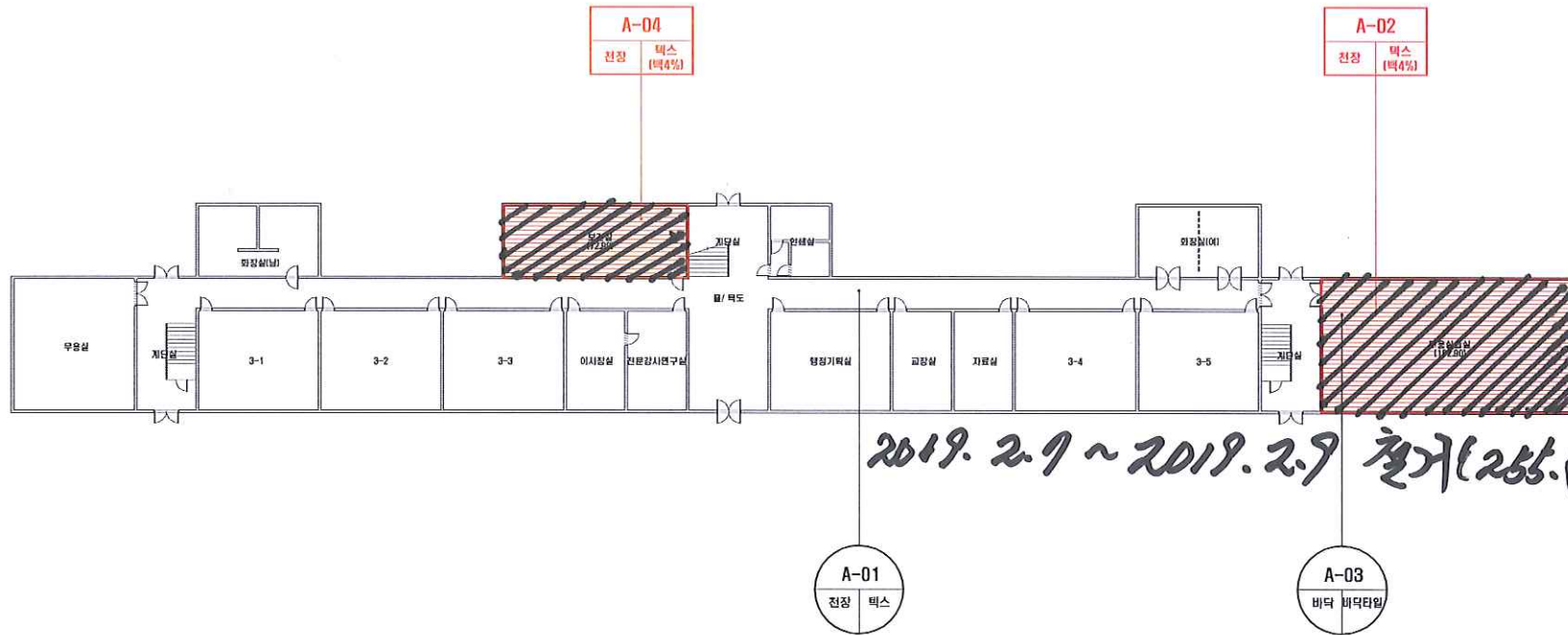
Alpha an institute

전주시 덕진구 들사평사로 12(덕진동1가)

TEL: (063) 291-8836

FAX: (063) 291-8332

# 남원국악예술고등학교(본관) 1층



## 건축자재별 그림 범례



## 건축자재 인식표

### 시료 번호

시료 위치, 건축자재 (명칭)

석면 함유 시료

### 시료 번호

시료 위치, 건축자재

석면 비함유 시료

건축물명: 남원국악예술고등학교 (본관)  
건축물 소재지: 전북 남원시 용성로 323

도면번호: 14-09-30-01

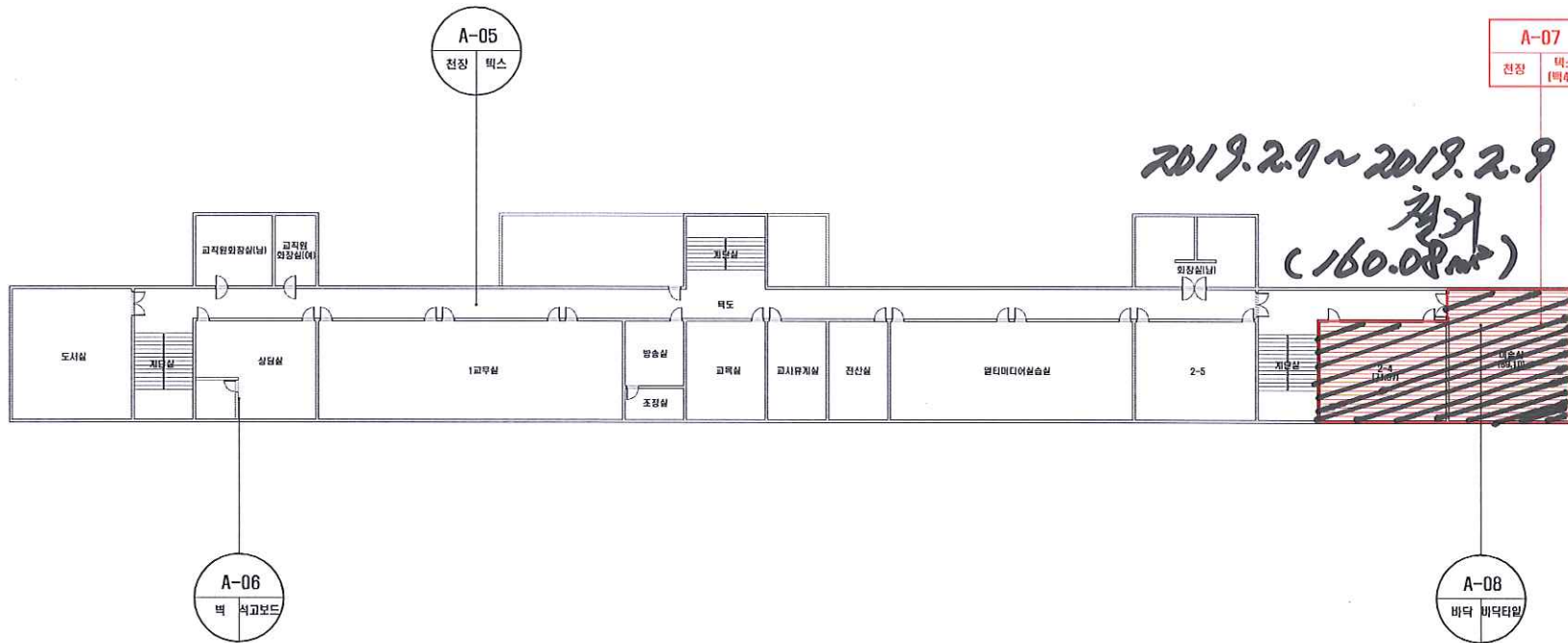
석면 조사 기관: (주)알파석면연구소

석면 분석 기관: (주)알파석면연구소

조사일자: 2014.09.30.

시료 번호	시료 채취 위치	건축 자재	동일 물질 구역	면적(m <sup>2</sup> ), 부피(m <sup>3</sup> ), 길이(m)	석면 종류	석면 함유량(%)	위해성 평가 점수	위해성 등급	관리 방안
A-02	1층 무용실습실 천장	벽 스	1층 무용실습실 천장	182.90 m <sup>2</sup>	백석면	4%	8	낮음	<석면함유 건축자재의 잠재적인 손상 가능성이 낮은 상태> 1)비산성과 손상이 동시에 있는 경우 손상에 대한 보수 2)석면함유 건축자재 또는 설비에 대한 지속적인 유지관리 3) 석면함유 건축자재 또는 설비가 손상되었을 경우 즉시 보수 4)석면함유 건축자재를 인위적으로 손상시키지 않도록 함 5) 전기공사, 배선공사 등 건축물 유지보수 공사시 석면함유설비 또는 자재가 훼손되어 석면이 비산되지 않도록 작업수행
A-04	1층 보건실 천장	벽 스	1층 보건실 천장	72.90 m <sup>2</sup>	백석면	4%	9	낮음	

# 남원국악예술고등학교(본관) 2층



## 건축자재별 그림 범례



## 건축자재 인식표

### 시료 번호

시료 위치 건축자재 (명칭)

석면 함유 시료

### 시료 번호

시료 위치 건축자재 (명칭)

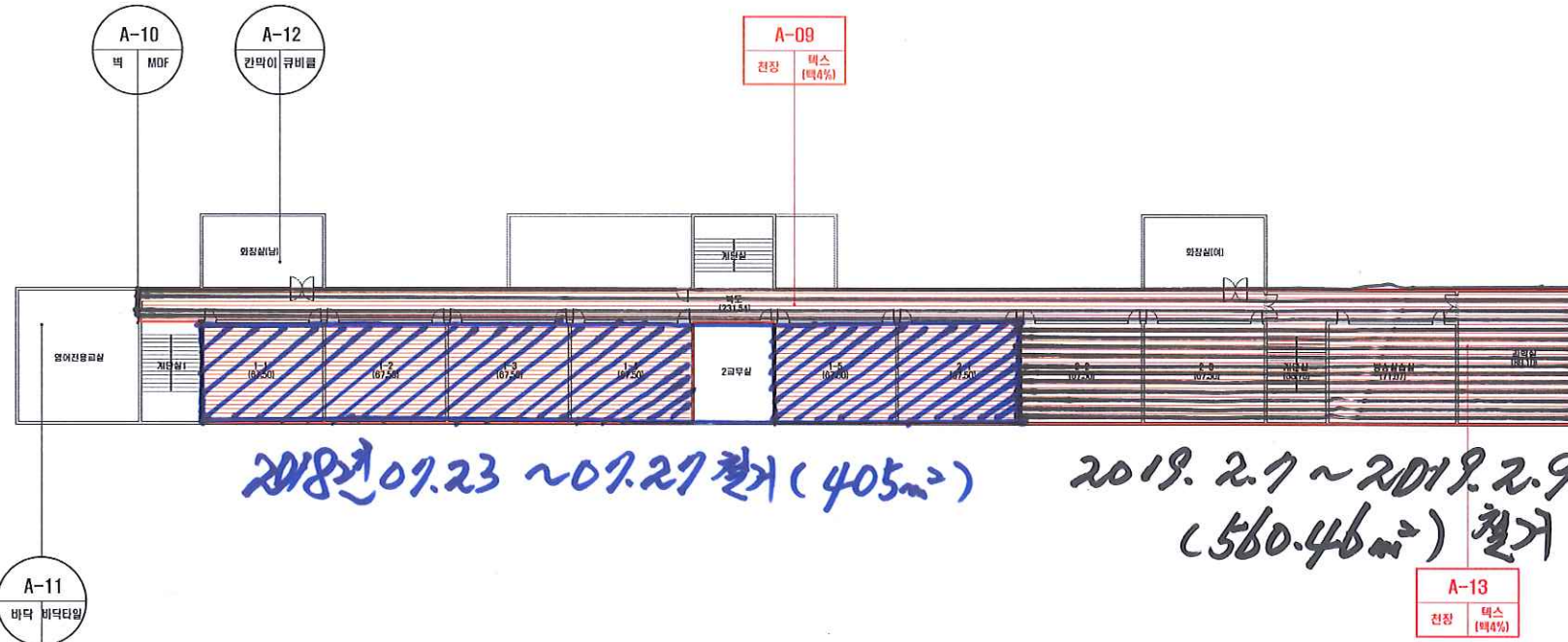
석면 비함유 시료

· 건축물 명 : 남원국악예술고등학교 (본관)  
· 건축물 소재지 : 전북 남원시 용성로 323  
· 도 면 번 호 : 14-09-30-02

· 석면 조사 기관 : (주)알파석면연구소  
· 석면 분석 기관 : (주)알파석면연구소  
· 조사일자 : 2014.09.30.

시료 번호	시료 채취 위치	건축 자재	동일 물질 구역	면적(㎡), 부피(㎡), 길이(m)	석면 종류	석면 함유량(%)	위해성 평가 점수	위해성 등급	관리 방안
A-07	2층 미술실 천장	벽 스	2층 미술실, 2-4 천장	160.17 m <sup>2</sup>	백석면	4%	10	낮음	<석면함유 건축자재의 잠재적인 손상 가능성이 낮은 상태> 1) 비산성과 손상이 동시에 있는 경우 손상에 대한 보수 2) 석면함유 건축자재 또는 설비에 대한 지속적인 유지관리 3) 석면함유 건축자재 또는 설비가 손상되었을 경우 즉시 보수 4) 석면함유 건축자재를 인위적으로 손상시키지 않도록 함 5) 전기공사, 배선공사 등 건축물 유지보수 공사시 석면함유설비 또는 자재가 훼손되어 석면이 비산되지 않도록 작업수행

# 남원국악예술고등학교(본관) 3층



## 건축자재별 그림 범례



## ·건축자재 인식표

### 시료 번호

시료 위치 건축자재 (양방향)

석면 함유 시료

### 시료 번호

시료 위치 건축자재

석면 비함유 시료

·건축물명 : 남원국악예술고등학교 (본관)

·건축물 소재지 : 전북 남원시 용성로 323

·도면번호 : 14-09-30-03

·석면 조사 기관 : (주)알파석면연구소

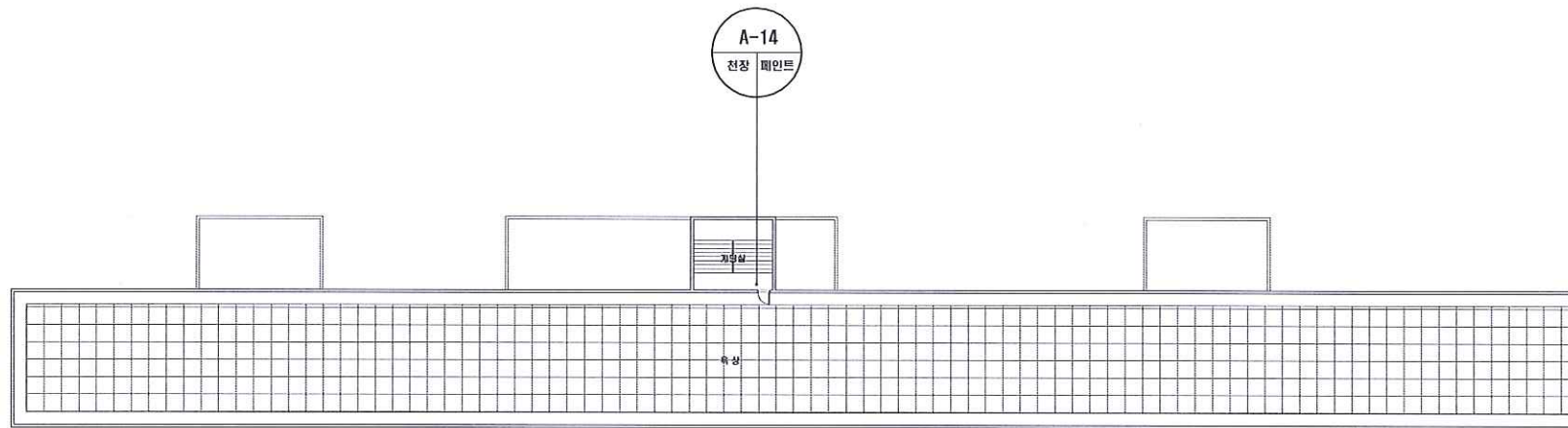
·석면 분석 기관 : (주)알파석면연구소

·조사일자 : 2014.09.30.

시료 번호	시료 채취 위치	건축 자재	동일 물질 구역	면적(m <sup>2</sup> ), 부피(m <sup>3</sup> ), 길이(m)	석면 종류	석면 함유량(%)	위해성 평가 점수	위해성 등급	관리 방안
A-09	3층 복도 천장	텍스	3층 계단실, 1-1, 1-2, 1-3, 1-4, 1-5, 2-1, 2-2, 2-3, 복도, 방송실습실 천장	876.36 m <sup>2</sup>	백석면	4%	10	낮음	<석면함유 건축자재의 잠재적인 손상 가능성이 낮은 상태> 1)비산성과 손상이 동시에 있는 경우 손상에 대한 보수 2)석면함유 건축자재 또는 설비에 대한 지속적인 유지관리 3) 석면함유 건축자재 또는 설비가 손상되었을 경우 즉시 보수 4)석면함유 건축자재를 인위적으로 손상시키지 않도록 함 5) 전기공사, 배선공사 등 건축물 유지보수 공사시 석면함유설비 또는 자재가 훼손되어 석면이 비산되지 않도록 작업수행
A-13	3층 과학실 천장	텍스	3층 과학실 천장	89.10 m <sup>2</sup>	백석면	4%	8	낮음	



# 남원국악예술고등학교(본관) 옥탑층



## 건축자재별 그림 범례



## 건축자재 인식표



- 건 축 물 명 :  
남원국악예술고등학교  
(본관)
- 건축물 소재지 :  
전북 남원시 홍성로 323
- 도 면 번 호 :  
14-09-30-04
- 석면 조사 기관 :  
(주)알파석면연구소
- 석면 분석 기관 :  
(주)알파석면연구소
- 조사일자 :  
2014.09.30.

# 건축물 석면 지도

[ 남원국악예술고등학교(후관) ]

전북 남원시 용성로 323



(주) 알 파 석 면 연 구 소

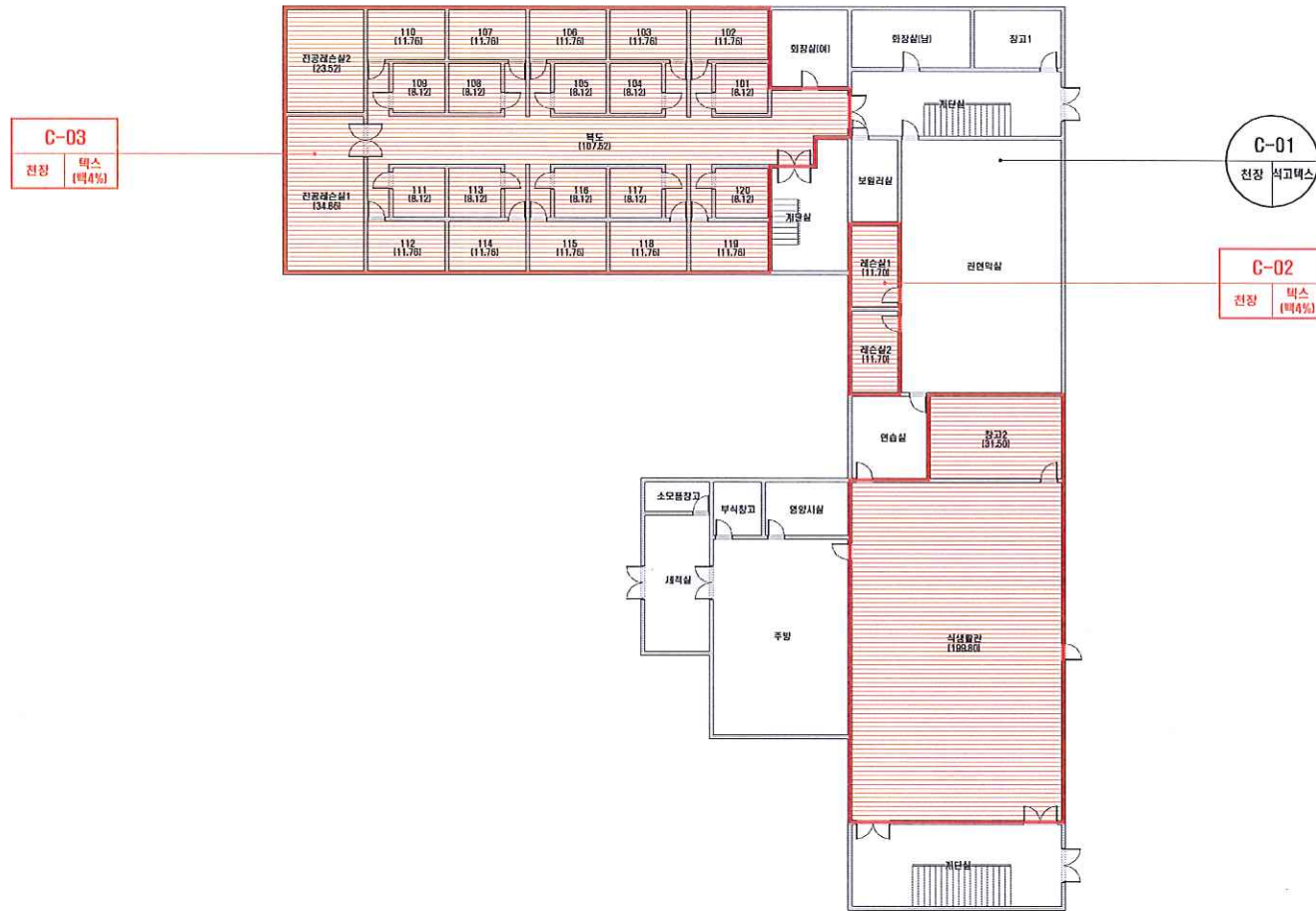
Alpha an Institute

전주시 덕진구 톨사평서로 12(덕진동1가)

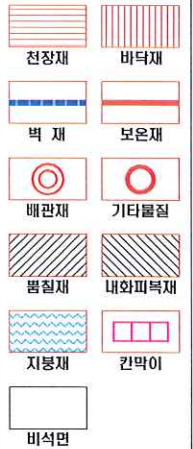
TEL: (063) 291-8836

FAX: (063) 291-8332

# 남원국악예술고등학교(후관) 1층



## 건축자재별 그림 범위



## 건축자재 인식표

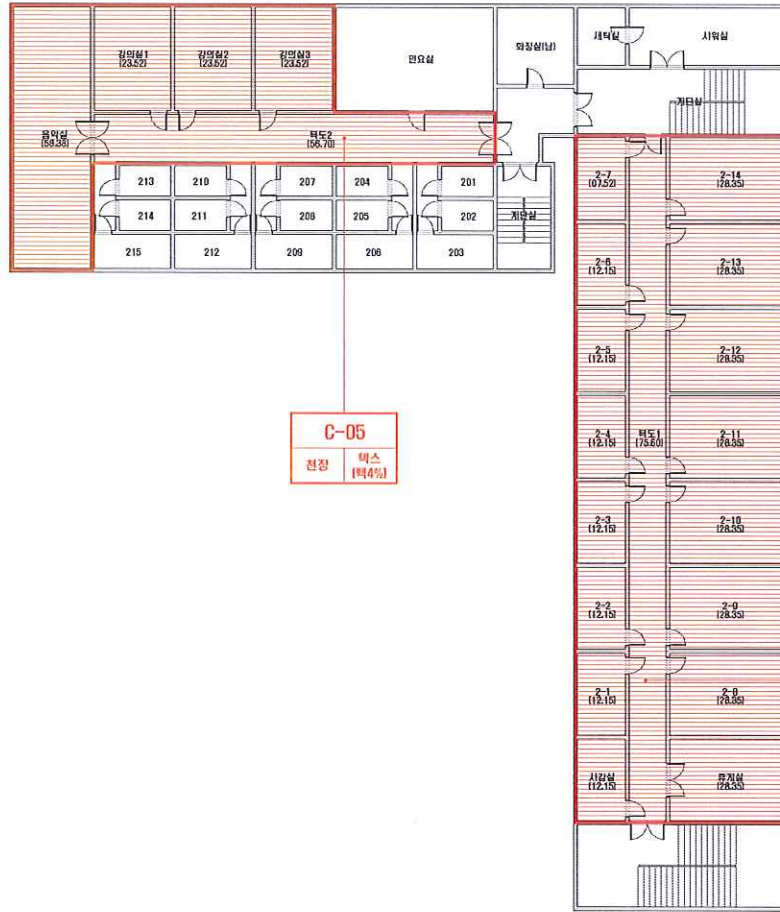


·건축물명:  
남원국악예술고등학교  
(후관)  
·건축물 소재지:  
전북 남원시 용성로 323  
·도면번호:  
14-09-30-01

·석면 조사 기관:  
(주)알파석면연구소  
·석면 분석 기관:  
(주)알파석면연구소  
·조사일자:  
2014.09.30.

시료 번호	시료 채취 위치	건축 자재	동일 물질 구역	면적(m <sup>2</sup> ), 부피(m <sup>3</sup> ), 길이(m)	석면 종류	석면 함유량(%)	위해성 평가 점수	위해성 등급	관리 방안
C-02	1층 레슨실1 천장	벽 스	1층 레슨실1, 레슨실2, 창고2, 식생활관 천장	254.70 m <sup>2</sup>	백석면	4%	9	낮음	<석면함유 건축자재의 잠재적인 손상 가능성이 낮은 상태> 1)비산상과 손상이 동시에 있는 경우 손상에 대한 보수 2)석면함유 건축자재 또는 설비에 대한 지속적인 유지관리 3) 석면함유 건축자재 또는 설비가 손상되었을 경우 즉시 보수 4)석면함유 건축자재를 인위적으로 손상시키지 않도록 함 5) 전기공사,배선공사등 건축물 유지보수 공사시 석면함유설비 또는 자재가 훼손되어 석면이 비산되지 않도록 작업수행
C-03	1층 전공레슨실1 천장	벽 스	1층 전공레슨실1, 전공레슨실2, 복도, 101, 102, 103, 104, 105, 106, 107, 108, 109, 110, 111, 112, 113, 114, 115, 116, 117, 118, 119, 120 천장	364.70 m <sup>2</sup>	백석면	4%	10	낮음	

# 남원국악예술고등학교(후관) 2층



## 건축자재별 그림 범위



## 건축자재 인식표

### 시료 번호

시료 위치 건축자재 (양면)

석면 함유 시료

### 시료 번호

시료 위치 건축자재

석면 비함유 시료

건축물명 : 남원국악예술고등학교 (후관)

건축물 소재지 : 전북 남원시 용성로 323

도면번호 : 14-09-30-02

석면 조사 기관 : (주)알파석면연구소

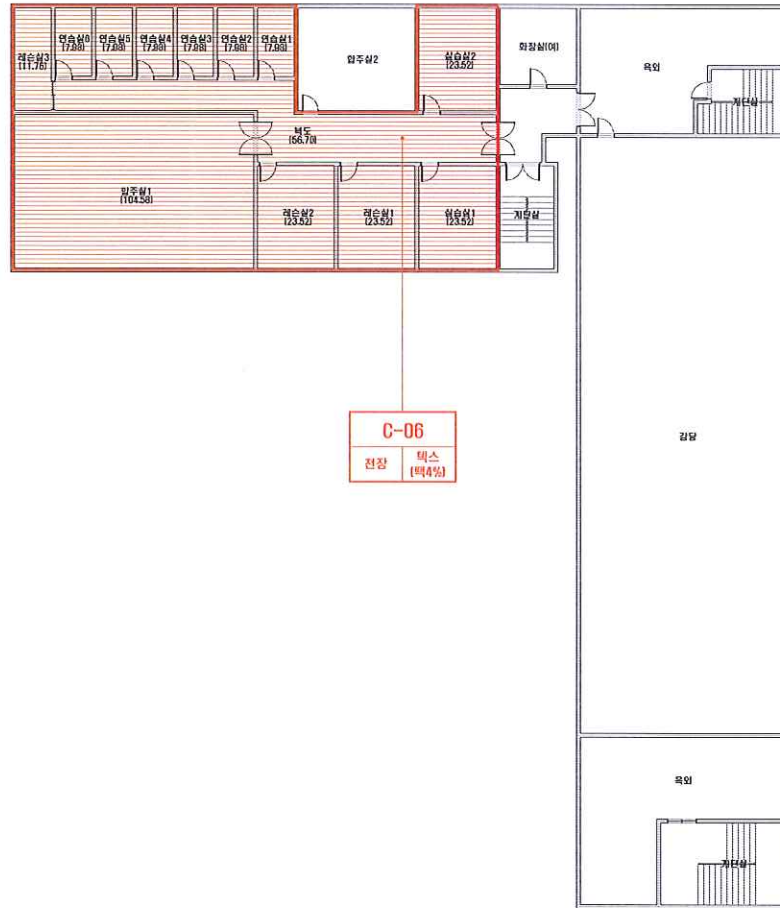
석면 분석 기관 : (주)알파석면연구소

조사일자 : 2014.09.30.

시료 번호	시료 채취 위치	건축 자재	동일 물질 구역	면적(m <sup>2</sup> ), 부피(m <sup>3</sup> ), 길이(m)	석면 종류	석면 함유율(%)	위해성 평가 점수	위해성 등급	관리 방안
C-04	2층 복도1 천장	벽 스	2층 복도1, 휴게실, 시강실, 2-1, 2-2, 2-3, 2-4, 2-5, 2-6, 2-7, 2-8, 2-9, 2-10, 2-11, 2-12, 2-13, 2-14 천장	399.60 m <sup>2</sup>	백석면	4%	10	낮음	<석면함유 건축자재의 잠재적인 손상 가능성이 낮은 상태> 1)비산성과 손상이 동시에 있는 경우 손상에 대한 보수 2)석면함유 건축자재 또는 설비에 대한 지속적인 유지관리 3) 석면함유 건축자재 또는 설비가 손상되었을 경우 즉시 보수 4)석면함유 건축자재를 인위적으로 손상시키지 않도록 함 5) 전기공사, 배선공사 등 건축물 유지보수 공사시 석면함유설비 또는 자재가 훼손되어 석면이 비산되지 않도록 작업수행
C-05	2층 복도2 천장	벽 스	2층 복도2, 강의실1, 강의실2, 강의실3, 음악실 천장	185.64 m <sup>2</sup>	백석면	4%	9	낮음	



# 남원국악예술고등학교(후관) 3층



**C-06**  
전장 백스  
(백4%)

## 건축자재별 그림 범례



## 건축자재 인식표



·건축물명 :  
남원국악예술고등학교  
(후관)  
·건축물소재지 :  
전북 남원시 용성로 323

·도면번호 :  
14-09-30-03

·석면조사기관 :  
(주)알파석면연구소

·석면분석기관 :  
(주)알파석면연구소

·조사일자 :  
2014.09.30.

시료 번호	시료 채취 위치	건축 자재	동일 물질 구역	면적(m <sup>2</sup> ), 부피(m <sup>3</sup> ), 길이(m)	석면 종류	석면 함유량(%)	위해성 평가 점수	위해성 등급	관리 방안
C-06	3층 복도 천장	텍스	3층 복도, 레슨실1, 레슨실2, 레슨실3, 실습실1, 실습실2, 합주실1, 연습실1, 연습실2, 연습실3, 연습실4, 연습실5, 연습실6 천장	315.00 m <sup>2</sup>	백석면	4%	10	낮음	<석면함유 건축자재의 잠재적인 손상 가능성이 낮은 상태> 1)비산성과 손상이 동시에 있는 경우 손상에 대한 보수 2)석면함유 건축자재 또는 설비에 대한 지속적인 유지관리 3) 석면함유 건축자재 또는 설비가 손상되었을 경우 즉시 보수 4)석면함유 건축자재를 인위적으로 손상시키지 않도록 함 5) 전기공사,배선공사등 건축물 유지보수 공사시 석면함유설비 또는 자재가 훼손되어 석면이 비산되지 않도록 작업수행

# 건축물 석면 지도

[ 남원국악예술고등학교(기숙사) ]

전북 남원시 용성로 323



[주] 알 파 석 면 연 구 소

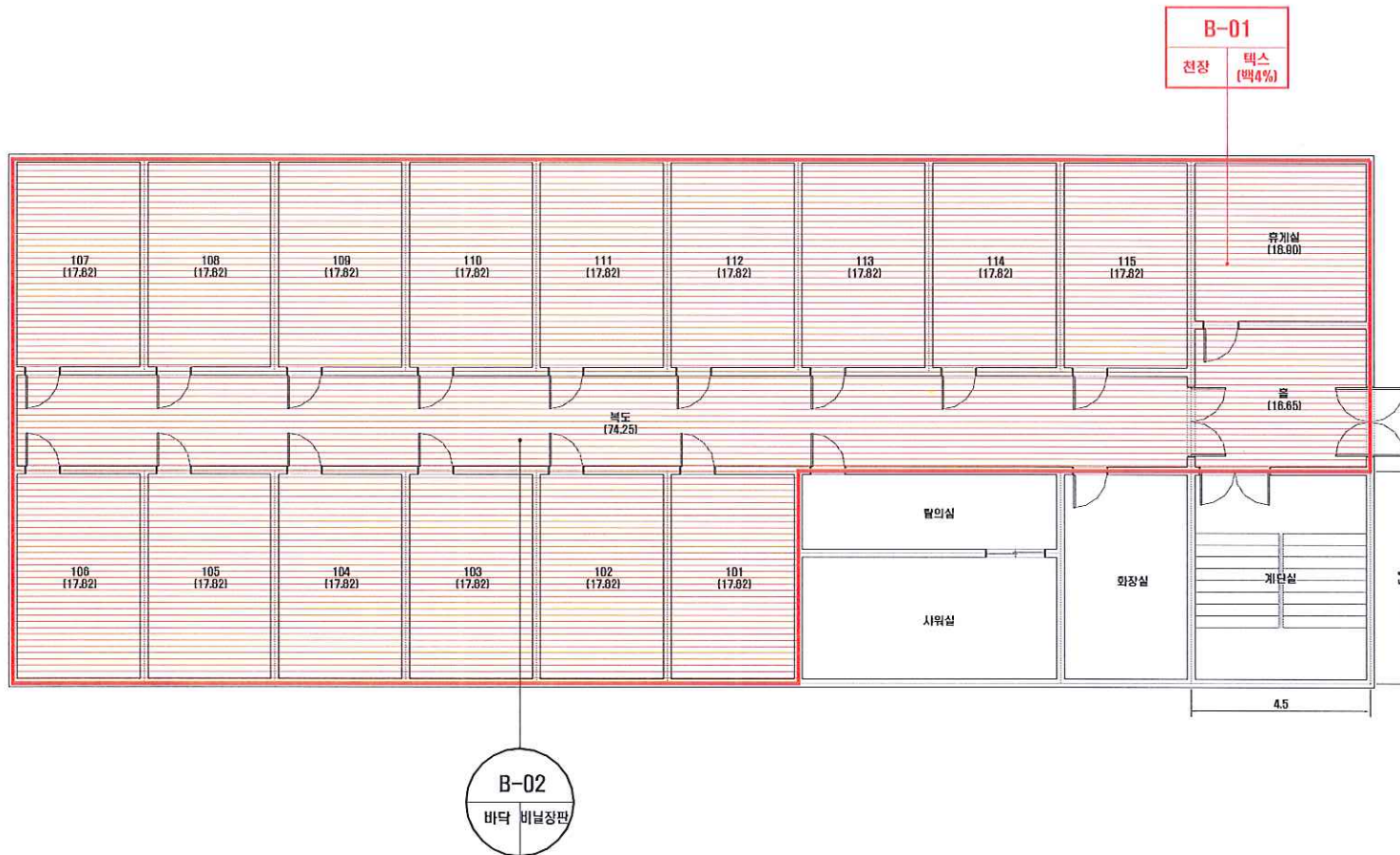
Alpha an institute

전주시 덕진구 불사평서로 12(덕진동1가)

TEL: (063) 291-8836

FAX: (063) 291-8332

# 남원국악예술고등학교(기숙사) 1층



## 건축자재별 그림 범례



## ·건축자재 인식표

### 시료 번호

시료 위치 건축자재 (명유형)

석면 함유 시료

### 시료 번호

시료 위치 건축자재

석면 비함유 시료

·건축물명 : 남원국악예술고등학교 (기숙사)

·건축물소재지 : 전북 남원시 용성로 323

·도면번호 : 14-08-30-01

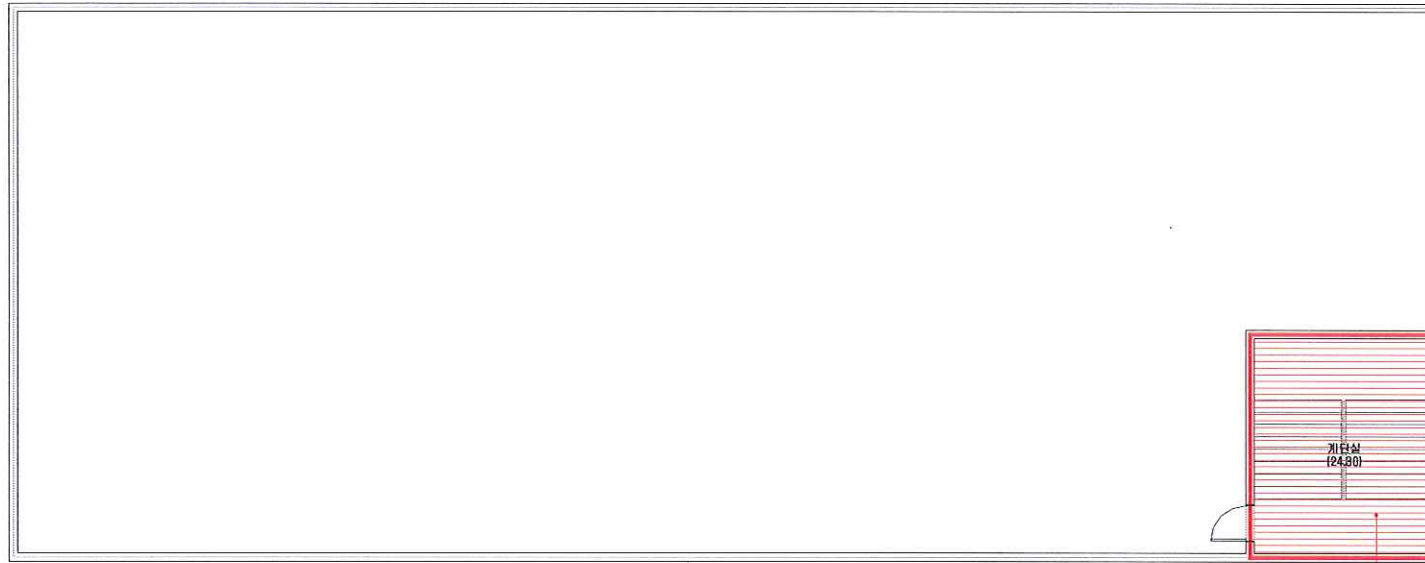
·석면조사기관 : (주)알파석면연구소

·석면분석기관 : (주)알파석면연구소

·조사일자 : 2014.09.30.

시료 번호	시료 채취 위치	건축 자재	동일 물질 구역	면적(m <sup>2</sup> ), 부피(m <sup>3</sup> ), 길이(m)	석면 종류	석면 함유량(%)	위해성 평가 점수	위해성 등급	관리 방안
B-01	1층 휴게실 천장	벽 스텍스	1층 휴게실, 101, 102, 103, 104, 105, 106, 107, 108, 109, 110, 111, 112, 113, 114, 115, 물, 복도 천장	377.10 m <sup>2</sup>	백석면	4%	10	낮음	<석면함유 건축자재의 잠재적인 손상 가능성이 낮은 상태> 1)비산성과 손상이 동시에 있는 경우 손상에 대한 보수 2)석면함유 건축자재 또는 설비에 대한 지속적인 유지관리 3) 석면함유 건축자재 또는 설비가 손상되었을 경우 즉시 보수 4)석면함유 건축자재를 인위적으로 손상시키지 않도록 함 5) 전기공사, 배선공사 등 건축물 유지보수 공시시 석면함유설비 또는 자재가 훼손되어 석면이 비산되지 않도록 작업수행

# 남원국악예술고등학교(기숙사) 옥탑층



**B-03**  
천장 백스  
[백4%]

## 건축자재별 그림 범위



## 건축자재 인식표



건축물명 : 남원국악예술고등학교(기숙사)  
건축물 소재지 : 전북 남원시 용성로 323

도면번호 : 14-09-30-02

석면조사기관 : (주)알파석면연구소

석면분석기관 : (주)알파석면연구소

조사일자 : 2014.09.30.

시료 번호	시료 채취 위치	건축 자재	동일 물질 구역	면적(m <sup>2</sup> , 부피(m <sup>3</sup> ), 길이(m))	석면 종류	석면 함유량(%)	위해성 평가 점수	위해성 등급	관리 방안
B-03	옥탑층 계단실 천장	백 스	옥탑층 계단실 천장	24.30 m <sup>2</sup>	백석면	4%	5	낮음	<석면함유 건축자재의 잠재적인 손상 가능성이 낮은 상태> 1)비산성과 손상이 동시에 있는 경우 손상에 대한 보수 2)석면함유 건축자재 또는 설비에 대한 지속적인 유지관리 3) 석면함유 건축자재 또는 설비가 손상되었을 경우 즉시 보수 4)석면함유 건축자재를 인위적으로 손상시키지 않도록 함 5) 전기공사, 배선공사 등 건축물 유지보수 공사시 석면함유설비 또는 자재가 훼손되어 석면이 비산되지 않도록 작업수행



# 건축물 석면 지도

[ 남원국악예술고등학교(매점) ]

전북 남원시 용성로 323



[주] 알 파 석 면 연 구 소

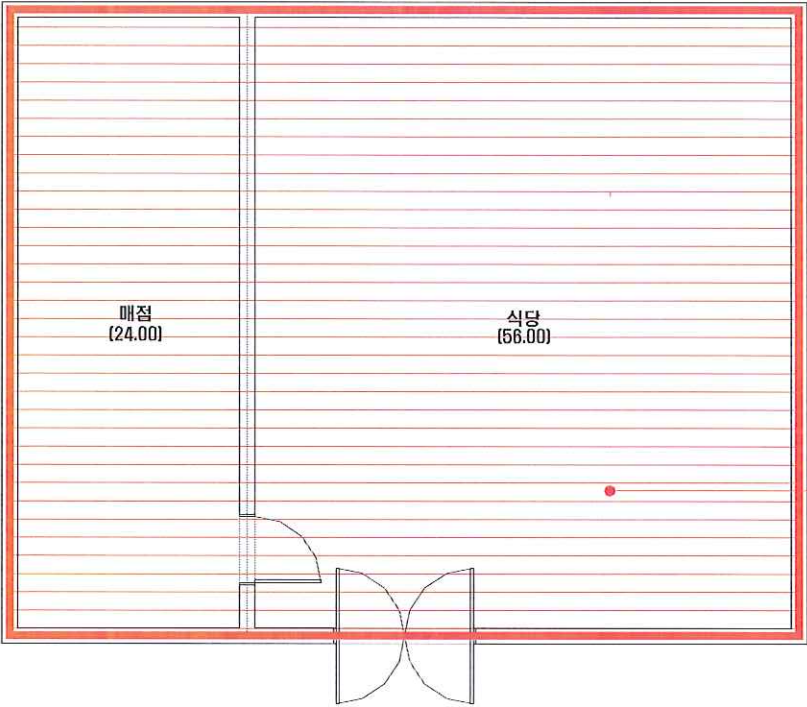
Alpha an Institute

전주시 덕진구 들사평서로 12(덕진동1가)

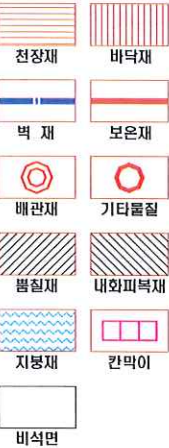
TEL: (063) 291-8836

FAX: (063) 291-8332

# 남원국악예술고등학교(매점) 1층



## 건축자재별 그림 범위



## 건축자재 인식표

### 시료 번호

시료 위치 건축자재 (명칭)

석면 함유 시료

### 시료 번호

시료 위치 건축자재

석면 비함유 시료

· 건축물 명 : 남원국악예술고등학교 (매점)  
· 건축물 소재지 : 전북 남원시 용성로 323  
· 도면 번호 : 14-09-30-01

· 석면 조사 기관 : (주)알파석면연구소  
· 석면 분석 기관 : (주)알파석면연구소  
· 조사일자 : 2014.09.30.

시료 번호	시료 채취 위치	건축 자재	동일 물질 구역	면적(m <sup>2</sup> ), 부피(m <sup>3</sup> ), 길이(m)	석면 종류	석면 함유량(%)	위해성 평가 점수	위해성 등급	관리 방안
D-01	1층 식당 천장	텍스	1층 식당, 매점 천장	80.00 m <sup>2</sup>	백석면	4%	9	낮음	〈석면함유 건축자재의 잠재적인 손상 가능성이 낮은 상태〉 1)비산상과 손상이 동시에 있는 경우 손상에 대한 보수 2)석면함유 건축자재 또는 설비에 대한 지속적인 유지관리 3) 석면함유 건축자재 또는 설비가 손상되었을 경우 즉시 보수 4)석면함유 건축자재를 인위적으로 손상시키지 않도록 함 5) 전기공사,배선공사등 건축물 유지보수 공사시 석면함유설비 또는 자재가 훼손되어 석면이 비산되지 않도록 작업수행