

주 제

미세먼지 오존 대응 가정통신문

학부모님의 가정에 건강과 행복이 함께 하시기를 기원합니다.

고농도 미세먼지 및 오존은 학생들의 건강상 피해를 줄 수 있습니다. 이에 미세먼지·오존의 유해성과 대응요령 등을 안내해 드리오니 자녀 건강 관리에 참고하여 주시기 바랍니다.

■ 미세먼지가 인체에 미치는 영향

미세먼지는 피부와 눈, 코, 인후 점막에 물리적 자극을 유발하고, 크기가 매우 작아 숨쉴 때 폐로 흡인되어 호흡기에 영향을 미치며, 신체 여러 장기에 산화손상을 촉진하여 염증반응을 일으킬 수 있습니다.

미세먼지 노출 후 나타나는 증상



기침 많이 함



가슴 답답함



호흡 곤란

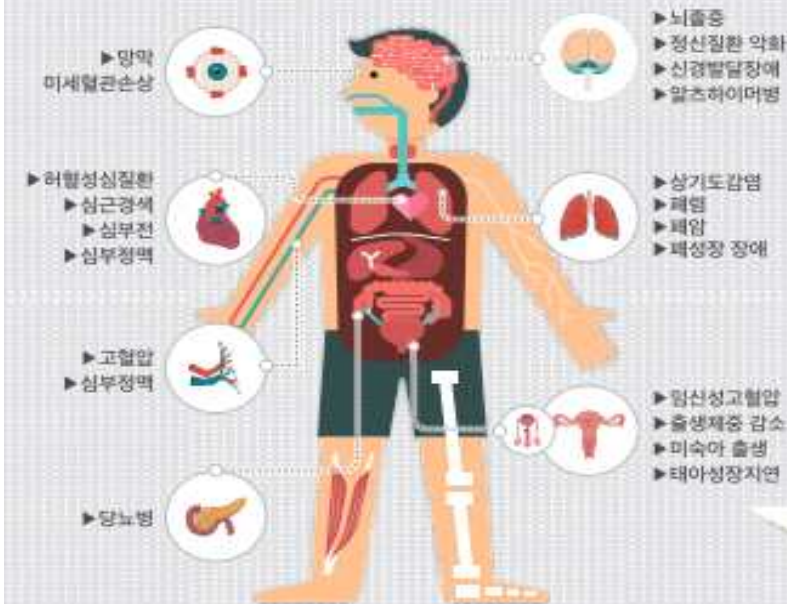


피부 가려움



안구건조·눈 가려움

미세먼지가 인체에 미치는 영향



Why. 미세먼지 대응은 왜 중요한가?

- 조기사망과 질병을 줄일 수 있음
- 삶의 질이 증가함
- 질병으로 인한 경제적 손실을 줄일 수 있음

How. 미세먼지는 인체에 어떻게 영향을 미치는가?

- 미세먼지가 혈관에 침투하여 여러 장기에 질병을 유발할 수 있음
- 기저질환을 악화시킬 수 있음

■ 미세먼지(오존) 대응 기본 건강수칙

- 평소 미세먼지 예보를 확인하기
- 미세먼지 노출 후 나타나는 증상을 확인하기 (호흡곤란, 가슴답답함, 눈이나 피부 자극증상, 기침 등)
- 외출은 가급적 자제하기
- 외출 시 대기오염이 심한 곳은 피하고, 활동량 줄이기
- 외출 시 보건용 마스크(식약처 인증, KF80, KF94) 착용하기
- 외출 후 깨끗이 씻기
- 물과 비타민C가 풍부한 과일, 채소 섭취하기
- 환기, 물청소 등 실내 공기질 관리하기

< 환기요령 >

- 실내오염도가 높을 때는 자연환기 또는 기계환기 실시(단, 외부 미세먼지 '나쁨' 이상시 자연환기를 자제하되, 실내공기질 오염상황에 따라 필요한 경우 짧게 환기 후 물청소)
- 대기가 정체되어 있는 시간대를 피해 오전 10시부터 오후 9시 사이에 하루 3번 30분 환기
- 자연환기 시에는 대기오염도가 높은 도로변 외의 다른 창문을 통한 환기 실시
- 조리시 주방후드 가동과 자연환기를 동시에 실시하고, 조리 후에도 30분 환기
 - ※ 주택 실내공기질 관리를 위한 매뉴얼(환경부·국립환경과학원, 2012), 주거환경 중 주방에서 발생하는 실내 오염물질 관리방안 연구(국립환경과학원, 2013)

■ 미세먼지 ,오존관련 기저질환 서류 및 미세먼지 질병결석 인정절차

- 학생이 미세먼지 오존 관련 기저질환(천식, 알레르기, 아토피, 호흡기질환, 심혈관질환 등)이 있는 경우, 학부모는 해당에 대한 의사의 진단서 또는 의견서(의사 소견서, 진료확인서)등을 3월 31일까지 제출해 주시기 바랍니다.
- ※미세먼지 또는 오존과 유관성이 드러나는 의사 소견 또는 향후 치료의견 명시
- 해당 의사소견서 및 진단서를 사전제출한 경우 우리지역의 미세먼지 오존 농도가 나쁨 이상인 경우 당일수업 시작 전(8시 50분 이전에 학부모의 사전연락 담임선생님께 전화 문자 연락 만으로 질병결석이 인정됩니다
- ※학생의 각 학년과정의 수료에 필요한 출석일수는 해당학년 수업일수의 3분의 2 이상이 되어야 함.

■ 우리학교 미세먼지(오존) 대응사항

- 교실 및 교무실 공기청정기 비치 및 주기적 위생점검 및 청소 실시
- 미세먼지 사전점검 완료 및 미세먼지 담당자 지정 운영
- 고농도 미세먼지 발생 시 학사운영 및 본교 대응 안내

주의보 및 경보

PM₁₀ 150이상 또는
PM_{2.5} 75이상 2시간 지속

- 실외수업 시간 단축 또는 금지 (※ 체육활동, 현장학습, 운동회 등을 실내 수업으로 대체)
- (경보) 등하교 시간 조정, 임시휴교검토
- 미세먼지 대응 안전교육(행동요령) 실시, 민감군 및 고위험군 학생 관리대책 이행
- 학생·학부모 비상연락망을 통한 상황 공유 및 대응요령 알림
- 실내 공기질 위생관리(물청소, 창문 닫기 등), 학교 내 식당 기계 및 기구 세척, 음식물 위생관리 강화

■ 모든 학생 대상 미세먼지 계기교육 실시 및 민감군 학생 관리 계획 수립

■ 미세먼지 예경보제

예경보 확인 방법 : 에어코리아 홈페이지 (www.airkorea.or.kr), 모바일 앱(우리동네 대기정보),
지자체별 문자서비스 신청

2023. 3. 21.



남원한빛중학교장 (관인생략)

<http://www.nwhb.ms.kr> 학부모자료/가정통신문에서도 보실 수 있습니다.