

## 인사이트 단체 온라인 심리검사 안내문



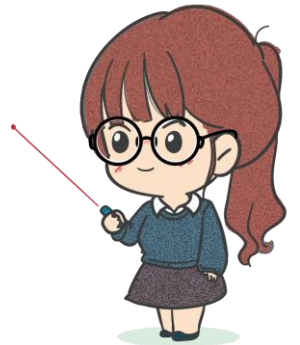
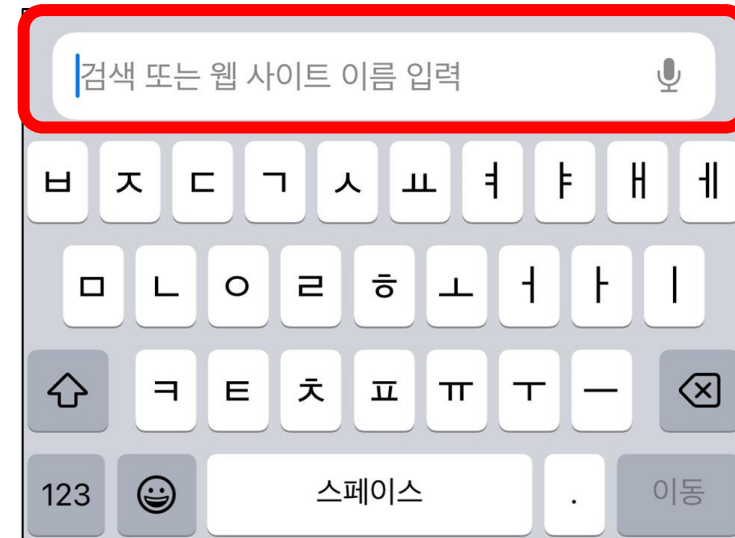
선생님과 같이  
온라인 잠재능력진단검사  
접속방법에 대해서  
알아볼까요?

# 인사이트 온라인 단체검사 학생 참여 방법 안내

## ① 접속방법

인터넷 창을 열고,  
공지받은 인터넷 주소(URL)를 넣어주세요.

▶핸드폰으로 접속하는 것도 동일해요. 인터넷 창에 주소를 입력하면 돼요.



# 인사이트 온라인 단체검사 학생 참여 방법 안내

## ② 심리검사 진입

학교 온라인 심리검사

inpsytt

본 서비스는 학교 학생들을 위한 온라인 심리검사를 제공합니다.  
아래의 개인정보를 입력하여 실시 가능한 검사를 확인하세요.  
비밀번호는 개인결과를 확인할 때 꼭 필요하므로, 본인이 꼭 기억해야 합니다.  
(재학생 외, 검사 실시가 불가능합니다.)

① 1 학년 ② 0 반 ③ 1 번호 이름

④ 개인 비밀번호 설정

\* 임의의 숫자 4자리를 기입하여 주시기 바랍니다. ex) 1234  
\* 해당 번호는 다음 진입 시 반드시 입력해야 하므로 기억해주시기 바랍니다.  
\* 개인 결과 보호를 위해 다른 사람에게 공유하지 마시기 바랍니다.

온라인 심리검사를 위한 개인정보 제공 및 활용 동의  
(주)인사이트(이하, '인사이트')는 학교 온라인 심리검사 서비스를 제공합니다.

1. 개인정보 수집 항목

⑤ ☐ 온라인 심리검사를 위한 개인정보제공 및 활용 동의

⑥ 실시 가능한 검사 확인 다음에 검사 하기

- ① 본인의 학년을 선택!
- ② 각자 자신의 반, 번호를 확인하여 입력!
- ③ 본인의 이름을 정확히 입력!
- ④ 개인 비밀번호 입력!  
▶ 개인 비밀번호는 본인만의 비밀번호이며,  
자신이 기억하기 쉬운 숫자로 입력하는게 좋아요!
- ⑤ 개인정보제공 및 활용 동의 체크!
- ⑥ 실시 가능한 검사 확인!



# 인사이트 온라인 단체검사 학생 참여 방법 안내

## ④ 검사 시작

학교 잠재능력진단검사

검사 유의사항

• 실시하려는 검사명의 검사실시 버튼을 눌러 검사를 시작해 주세요.

실시 가능한 검사

● **검사명**  
- 소요시간 : 약 40분  
편안한 마음으로 꼼꼼하게 검사를 실시해주세요.

검사실시 >

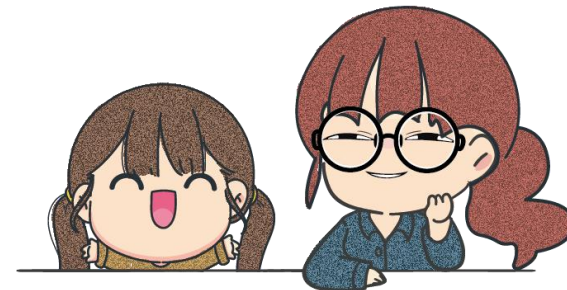
이미 실시한 검사 (결과확인)

이미 실시한 검사가 없습니다.

닫기

검사 실시 클릭!

검사 실시를 클릭하면 인적사항을 적는 창이 나와요.



# 인사이트 온라인 단체검사 학생 참여 방법 안내

## ⑤ 인적사항 기입

기본 인적 사항

검사자	학교_단체	검사일★	2024-01-02
검사기관	학교_단체		
피검사자★	유재석	생년월일★	2011-02-13 (12세 10개월)
성별★	<input checked="" type="radio"/> 남 <input type="radio"/> 여	거주 지역★	경기도
학년/소속★	중등 1학년 1학기		

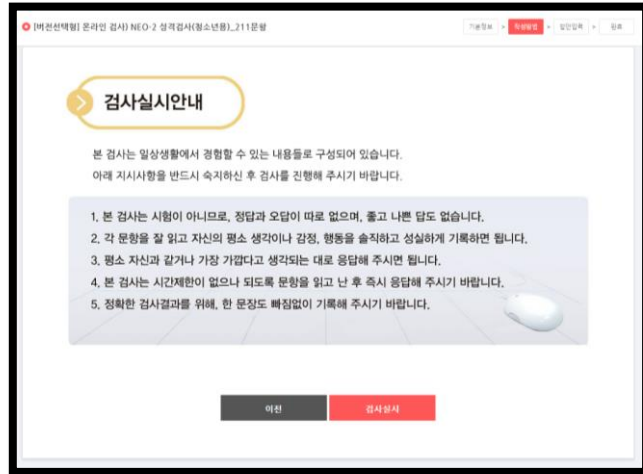
\* 주의사항 : ★ 표기되어있는 사항은 필수로 기입하셔야 검사 참여가 가능합니다.  
\* 지필형 검사인 경우 검사실시 중 '중간저장'을 누르시면 중간부터 계속 할 수 있습니다.

다음

- 피검사자 : 본인 이름을 입력!
- 생년월일 : 본인 생년월일 입력!
- 성별 : 본인의 성별을 입력!
- 거주 지역 : 본인의 거주지역 선택!
- 학년/소속 : 본인의 학년과 소속을 선택!

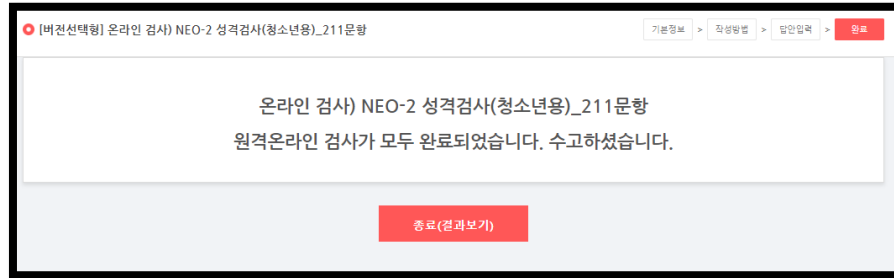
# 인사이트 온라인 단체검사 학생 참여 방법 안내

## ⑥ 검사 실시



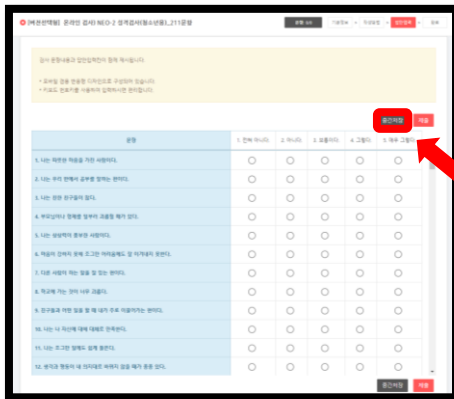
검사 실시 클릭

## ⑧ 검사 종료



검사 종료

## ⑦ 검사 실시 진행



모든 응답 완료 후 제출 클릭!

**검사중 [중간저장] 기능을 활용하시면  
검사 진행에 있어 편리해요!**

