

공기 중 석면농도측정 결과 보고서

공사명 : 호남제일고 후관 1~2층 석면철거공사

- 전주시 완산구 서원로 53 (호남제일고등학교 후관)



(주)한국석면환경연구소

전주시 덕진구 조경단로 111, 3층(금암동)

TEL: (063) 251-2565 FAX: (063) 251-2566

E-mail: koraben@hanmail.net

석면농도측정 결과보고서

석면해체·제거작업 신고번호		전주-20210002
신고현장	현장명(공사명·작업명) 호남제일고 후관 1~2층 석면철거공사	전화번호 -
	소재지 전라북도 전주시 완산구 서원로 53 (호남제일고등학교)	
신고인	석면해체·제거업자명(상호) : (주)이원건설	고용노동부 등록번호 : 5816

「산업안전보건법 시행규칙」 제80조의12에 따라 석면농도측정 결과를 붙임과 같이 보고합니다.

2021년 월 일

신고인 (주)이원건설 (서명 또는 인)
(석면해체·제거업자)

지방고용노동청(지청)장 귀하

첨부서류	별지 제17호의10서식의 석면농도측정 결과표
------	--------------------------

석면농도측정 결과표

1. 개요

측정의뢰자 (석면해체·제거업자)	현장명(공사명·작업명) : 호남제일고 후관 1~2층 석면철거공사	
	현장 소재지 : 전주시 완산구 서원로 53 (호남제일고등학교)	
	석면해체·제거작업 신고번호 : 전주-20210002	업자명(상호) : (주)이원건설
	전화번호 : 063-858-1543	대표자 : 조영자

2. 측정기간 - 2021년 01월 18일 / 01월 20일

3. 측정자(분석자 포함)

성명	자격종목 및 등급	자격등록번호	비고
김상규	대기환경기사	03201140986Y	측정자
임수정	산업위생관리기사	12201140398L	측정자
홍미정	대기환경산업기사	관련학과 졸업	분석자

4. 측정결과 : 불임 참조

5. 측정 위치도(측정 장소) : 불임 참조

「산업안전보건법 시행규칙」 제80조의12에 따라 석면농도를 측정하고 그 결과를 위와 같이 제출합니다.

2021년 01월 20일

(주) 한국 석면 환경 연구



석면해체·제거업자 : (주)이원건설 귀중

붙임 1) 측정 결과

공기 중 석면농도 측정 분석 결과서 (1-1)

1. 개요

		분석일련번호 (Analysis Number)	20210015
공 사 명	호남제일고 후관 1~2층 석면철거공사		
현 장 주 소	전주시 완산구 서원로 53 (호남제일고등학교)		
의뢰인/해체업자	(주)이원건설		
측 정 일	2021. 01. 18.	분 석 일	2021. 01. 18.

2. 분석결과 / 적용분석법

연번	시료번호	측정시간 (min)	채취유속 (L/min)	채취량 (L)	측정농도 (개/cm³)	측정결과
1	1-1	110	9.9	1,089	0.003	기준치 이하
2	1-2	110	9.9	1,089	0.003	기준치 이하
3	1-3	110	9.9	1,089	0.003	기준치 이하
4	1-4	110	9.9	1,089	0.003	기준치 이하
5	1-5	110	9.9	1,089	0.003	기준치 이하
6	1-6	110	9.9	1,089	0.003	기준치 이하
7	1-7	110	9.9	1,089	0.004	기준치 이하
8	1-8	110	9.9	1,089	0.004	기준치 이하
9	1-9	110	9.9	1,089	0.003	기준치 이하
10	1-10	110	9.9	1,089	0.004	기준치 이하

- 공기 중 석면농도 측정 기준 : 0.01개/cm³ 이하.
- 분석방법 : 위상차현미경(PCM)분석법.

분석연구원 : 홍 미 정

(주) 한국 석 면 환 경 연 구



공기 중 석면농도측정 분석결과서 (1-2)

1. 개요

		분석일련번호 (Analysis Number)	20210015
공사명	호남제일고 후관 1~2층 석면철거공사		
현장주소	전주시 완산구 서원로 53 (호남제일고등학교)		
의뢰인/해체업자	(주)이원건설		
측정일	2021. 01. 18.	분석일	2021. 01. 18.

2. 분석결과 / 적용분석법

연번	시료번호	측정시간 (min)	채취유속 (L/min)	채취량 (L)	측정농도 (개/cm³)	측정결과
1	1-11	110	9.9	1,089	0.004	기준치 이하
2	1-12	110	9.9	1,089	0.004	기준치 이하
3	1-13	110	9.9	1,089	0.004	기준치 이하
4	1-14	110	9.9	1,089	0.004	기준치 이하
5	1-15	110	9.9	1,089	0.004	기준치 이하
6	1-16	110	9.9	1,089	0.005	기준치 이하
7	1-17	110	9.9	1,089	0.004	기준치 이하
8	1-18	110	9.9	1,089	0.004	기준치 이하
9	1-19	110	9.9	1,089	0.004	기준치 이하
10	1-20	110	9.9	1,089	0.004	기준치 이하

- 공기 중 석면농도측정 기준 : 0.01개/cm³ 이하.
- 분석방법 : 위상차현미경(PCM)분석법.

분석연구원 : 홍 미 정

(주) 한국 석 면 환 경 연 구 소



공기 중 석면농도측정 분 석 결 과 서 (1-3)

1. 개 요

1. 개 요		분석일련번호 (Analysis Number)		20210015	
공 사 명		호남제일고 후관 1~2층 석면철거공사			
현 장 주 소		전주시 완산구 서원로 53 (호남제일고등학교)			
의뢰인/해체업자		(주)이원건설			
측 정 일		2021. 01. 18.		분 석 일	
				2021. 01. 18.	

2. 분석결과 / 적용분석법

연번	시료번호	측정시간 (min)	채취유속 (L/min)	채취량 (L)	측정농도 (개/㎤)	측정결과
1	1-21	110	9.9	1,089	0.005	기준치 이하
2	1-22	110	9.9	1,089	0.005	기준치 이하
3	1-23	110	9.9	1,089	0.005	기준치 이하
-	-	-	-	-	-	-
-	-	-	-	-	-	-
-	-	-	-	-	-	-
-	-	-	-	-	-	-
-	-	-	-	-	-	-
-	-	-	-	-	-	-
-	-	-	-	-	-	-

- 공기 중 석면농도측정 기준 : 0.01개/㎤ 이하.
- 분석방법 : 위상차현미경(PCM)분석법.

분석연구원 : 홍 미 정

(주) 한국 석 면 환 경 연 구 소



공기 중 석면농도측정 분석결과서 (2)

1. 개 요

		분석일련번호 (Analysis Number)	20210019
공 사 명	호남제일고 후관 1~2층 석면철거공사		
현 장 주 소	전주시 완산구 서원로 53 (호남제일고등학교)		
의뢰인/해체업자	(주)이원건설		
측 정 일	2021. 01. 20.	분 석 일	2021. 01. 20.

2. 분석결과 / 적용분석법

연번	시료번호	측정시간 (min)	채취유속 (L/min)	채취량 (L)	측정농도 (개/cm³)	측정결과
1	2-1	110	9.9	1,089	0.004	기준치 이하
2	2-2	110	9.9	1,089	0.003	기준치 이하
3	2-3	110	9.9	1,089	0.004	기준치 이하
4	2-4	110	9.9	1,089	0.004	기준치 이하
5	2-5	110	9.9	1,089	0.004	기준치 이하
6	2-6	110	9.9	1,089	0.004	기준치 이하
-	-	-	-	-	-	-
-	-	-	-	-	-	-
-	-	-	-	-	-	-
-	-	-	-	-	-	-

- 공기 중 석면농도측정 기준 : 0.01개/cm³ 이하.
- 분석방법 : 위상차현미경(PCM)분석법.

분석연구원 : 홍 미 정

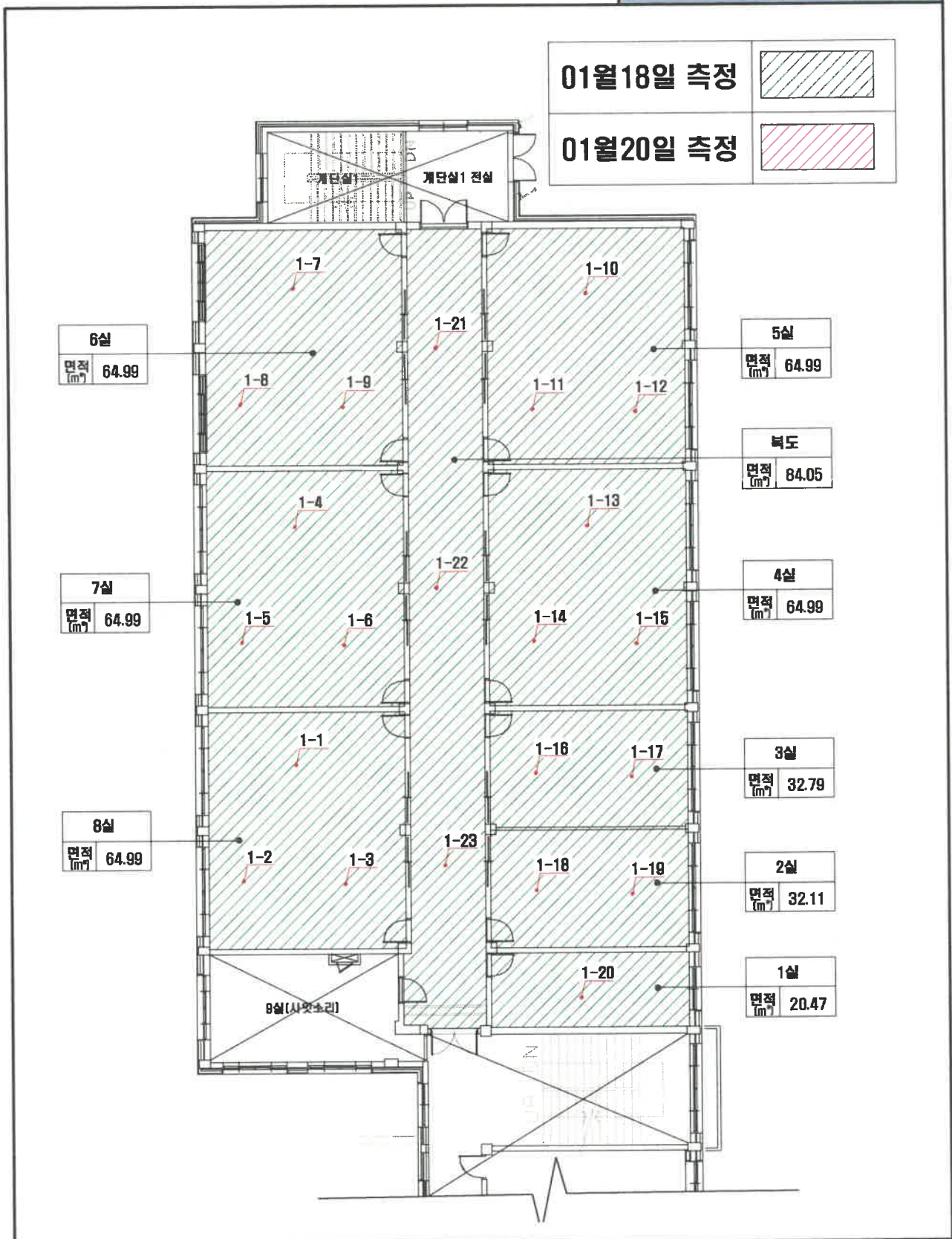
(주) 한국 석 면 환 경 연 구 소



붙임2)측정위치도

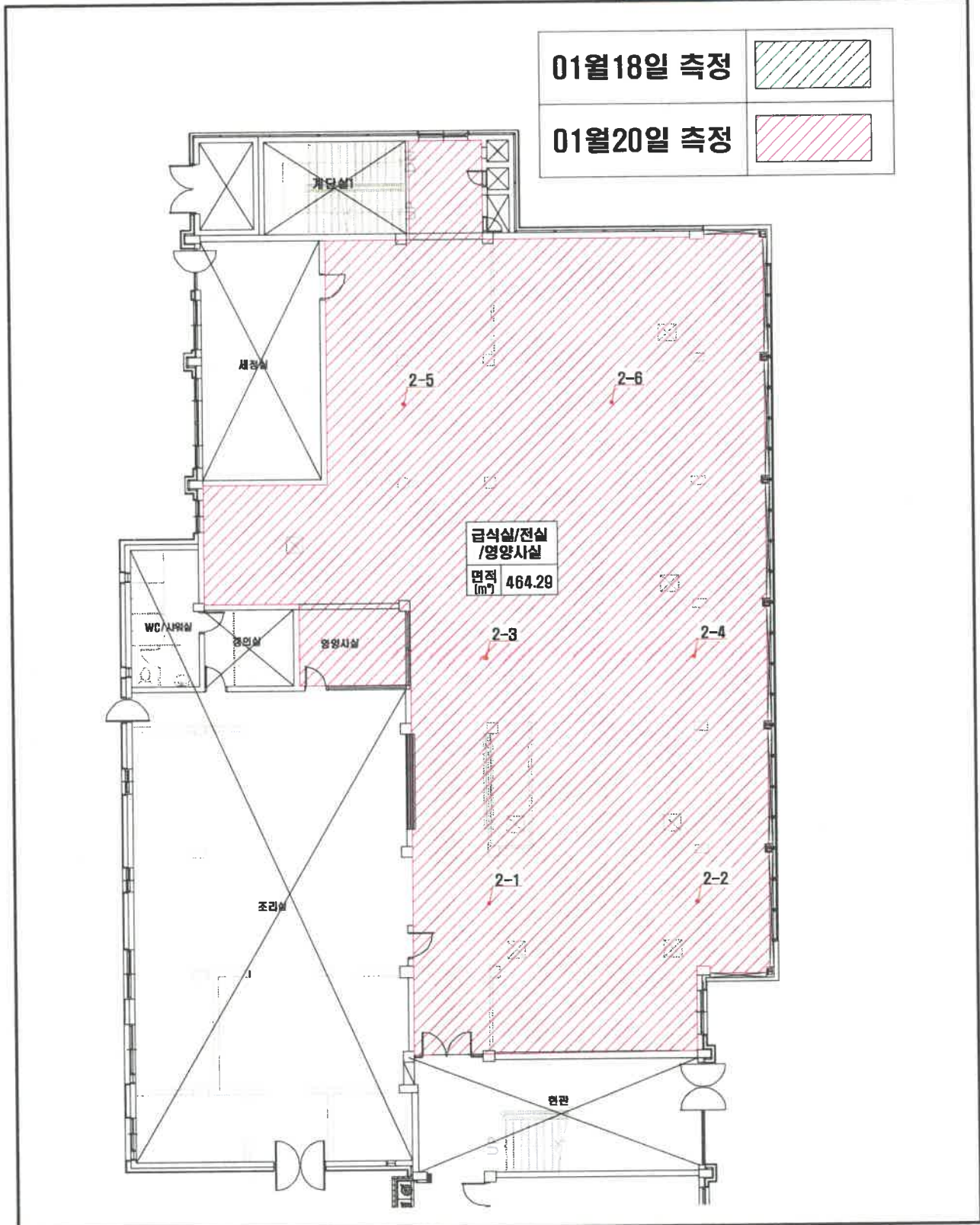
A-1. 공기 중 석면농도 시료채취 위치도

- 호남제일고 후관 2층 일부



A-2. 공기 중 석면농도 시료채취 위치도

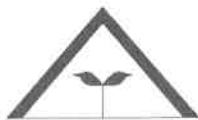
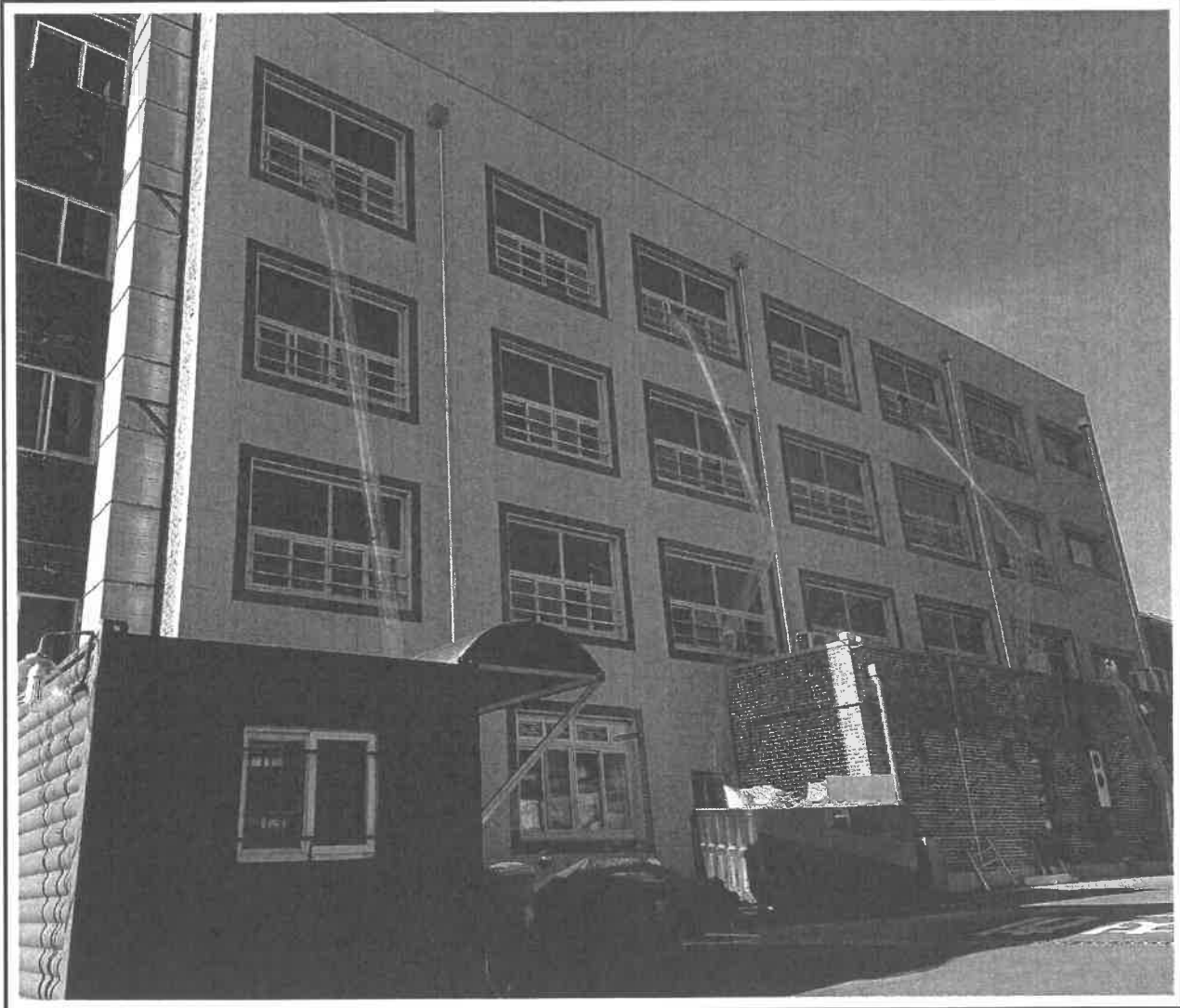
- 호남제일고 후관 1층 일부



공기 중 석면농도측정 결과 보고서

공사명 : 호남제일고 후관 3~4층 지정폐기물 철거공사

- 전주시 완산구 서원로 53



(주)한국석면환경연구소

전주시 덕진구 조경단로 111, 3층(금암동)

TEL: (063) 251-2565 FAX: (063) 251-2566

E-mail: koraben@hanmail.net

석면농도측정 결과보고서

석면해체 · 제거작업 신고번호		전 주-20210034
신고현장	현장명(공사명 · 작업명)	전화번호
	호남제일고 후관 3~4층 지정폐기물 철거공사	-
소재지		
	전라북도 전주시 완산구 서원로 53 (호남제일고등학교)	
신 고 인	석면해체 · 제거업자명(상호) : (주)빛드림건설	고용노동부 등록번호 : 5144

「산업안전보건법 시행규칙」 제183조에 따라 석면농도측정 결과를 붙임과 같이 보고합니다.

2021년 올해 지난해

신고인 (주)빛드림건설 (서명 또는 인)

지방고용노동청(지청)장 귀하

첨부서류	별지 제81호서식의 석면농도측정 결과표
------	-----------------------

석면농도측정 결과표

1. 개요

측정의뢰자 (석면해체·제거업자)	현장명(공사명·작업명) : 호남제일고 후관 3~4층 지정폐기물 철거공사		
	현장 소재지 : 전북 전주시 완산구 서원로 53 (호남제일고등학교)		
	석면해체·제거작업 신고번호 : 전 주-20210034	업자명(상호) : (주)빛드림건설	
	전화번호 : 063-714-3023	대표자 : 이수미	

2. 측정기간 - 2021년 02월 09일 ~ 02월 10일 (2일간)

3. 측정자(분석자 포함)

성명	자격종목 및 등급	자격등록번호	비고
김 상 규	대기환경기사	03201140986Y	측정자
임 수 정	산업위생관리기사	12201140398L	측정자
홍 미 정	대기환경산업기사	관련학과 졸업	분석자

4. 측정결과 : 불임 참조

5. 측정 위치도(측정 장소) : 불임 참조

「산업안전보건법 시행규칙」 제183조에 따라 석면농도를 측정하고 그 결과를 위와 같이 제출합니다.

2021년 02월 10일

(주) 한국 석 면 환 경 연 구



석면해체·제거업자 : (주)빛드림건설 귀중

붙임 1) 측정 결과

공기 중 석면농도 측정 분석 결과 서(1)

1. 개요	분석일련번호 (Analysis Number)		20210042
공 사 명	호남제일고 후관 3~4층 지정폐기물 철거공사		
현 장 주 소	전주시 완산구 서원로 53 (호남제일고등학교)		
의뢰인/해체업자	호남제일고등학교/(주)빛드림건설		
측 정 일	2021. 02. 09.	분 석 일	2021. 02. 09.

2. 분석결과 / 적용분석법

연번	시료번호	측정시간 (min)	채취유속 (L/min)	채취량 (L)	측정농도 (개/cm³)	측정결과
1	1-1	110	9.9	1,089	0.004	기준치 이하
2	1-2	110	9.9	1,089	0.004	기준치 이하
3	1-3	110	9.9	1,089	0.004	기준치 이하
4	1-4	110	9.9	1,089	0.004	기준치 이하
5	1-5	110	9.9	1,089	0.005	기준치 이하
6	1-6	110	9.9	1,089	0.003	기준치 이하
7	1-7	110	9.9	1,089	0.003	기준치 이하
8	1-8	110	9.9	1,089	0.003	기준치 이하
-	-	-	-	-	-	-
-	-	-	-	-	-	-

- 공기 중 석면농도 측정 기준 : 0.01개/cm³ 이하.
- 분석방법 : 위상차현미경(PCM)분석법.

분석연구원 : 홍 미 정

(주) 한국 석 면 환 경 연 구 소



공 기 중 석 면 농 도 측 정 분 석 결 과 서(2-1)

1. 개 요	분석일련번호 (Analysis Number)		20210044
공 사 명	호남제일고 후관 3~4층 지정폐기물 철거공사		
현 장 주 소	전주시 완산구 서원로 53 (호남제일고등학교)		
의뢰인/해체업자	호남제일고등학교/(주)빛드림건설		
측 정 일	2021. 02. 10.	분 석 일	2021. 02. 10.

2. 분석결과 / 적용분석법

연번	시료번호	측정시간 (min)	채취유속 (L/min)	채취량 (L)	측정농도 (개/㎤)	측정결과
1	2-1	110	9.9	1,089	0.005	기준치 이하
2	2-2	110	9.9	1,089	0.004	기준치 이하
3	2-3	110	9.9	1,089	0.005	기준치 이하
4	2-4	110	9.9	1,089	0.005	기준치 이하
5	2-5	110	9.9	1,089	0.004	기준치 이하
6	2-6	110	9.9	1,089	0.004	기준치 이하
7	2-7	110	9.9	1,089	0.004	기준치 이하
8	2-8	110	9.9	1,089	0.005	기준치 이하
9	2-9	110	9.9	1,089	0.005	기준치 이하
10	2-10	110	9.9	1,089	0.005	기준치 이하

- 공기 중 석면농도측정 기준 : 0.01개/㎤ 이하.
- 분석방법 : 위상차현미경(PCM)분석법.

분석연구원 : 홍 미 정

(주) 한 국 석 면 환 경 연 구 소



공기 중 석면농도측정 분 석 결 과 서(2-2)

1. 개 요

		분석일련번호 (Analysis Number)	20210044
공 사 명	호남제일고 후관 3~4층 지정폐기물 철거공사		
현 장 주 소	전주시 완산구 서원로 53 (호남제일고등학교)		
의뢰인/해체업자	호남제일고등학교/(주)빛드림건설		
측 정 일	2021. 02. 10.	분 석 일	2021. 02. 10.

2. 분석결과 / 적용분석법

연번	시료번호	측정시간 (min)	채취유속 (L/min)	채취량 (L)	측정농도 (개/cm³)	측정결과
1	2-11	110	9.9	1,089	0.005	기준치 이하
2	2-12	110	9.9	1,089	0.004	기준치 이하
3	2-13	110	9.9	1,089	0.004	기준치 이하
4	2-14	110	9.9	1,089	0.004	기준치 이하
5	2-15	110	9.9	1,089	0.004	기준치 이하
6	2-16	110	9.9	1,089	0.004	기준치 이하
-	-	-	-	-	-	-
-	-	-	-	-	-	-
-	-	-	-	-	-	-
-	-	-	-	-	-	-

- 공기 중 석면농도측정 기준 : 0.01개/cm³ 이하.
- 분석방법 : 위상차현미경(PCM)분석법.

분석연구원 : 홍 미 정

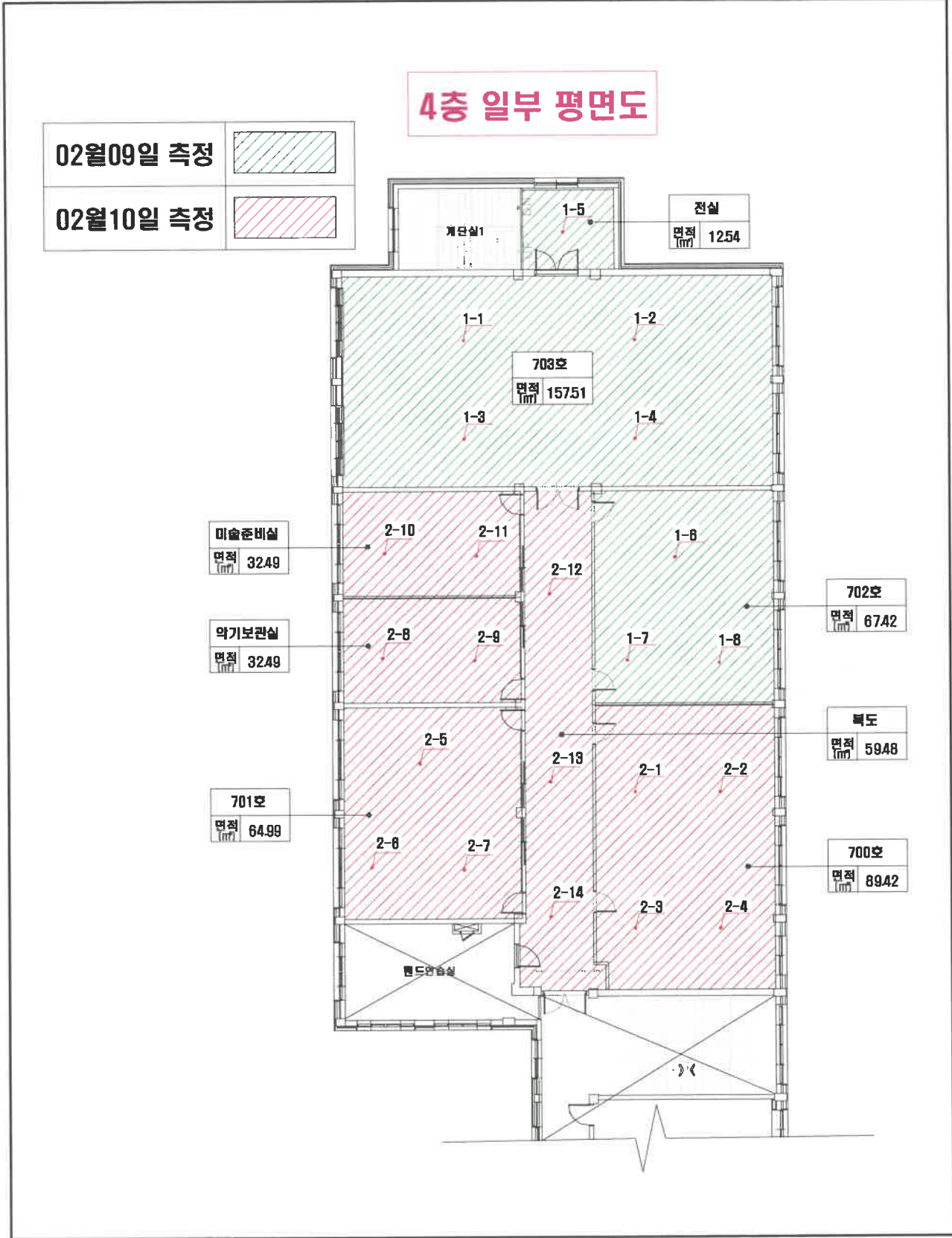
(주) 한국 석 면 환 경 연 구 소



붙임 2) 측정 위치도

A-1. 공기 중 석면농도 시료채취 위치도

- 호남제일고 후관 4층 일부

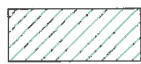


A-2. 공기 중 석면농도 시료채취 위치도

- 호남제일고 후관 3층 일부

3층 일부 평면도

02월09일 측정



02월10일 측정

