

## ■ 미세먼지 및 고농도 미세먼지 예방관리 안내 ■

### 1. 미세먼지 개념

- 미세먼지(PM10) : 대기 중에 떠다니거나 흩날리는 입자상 물질로 크기  $10\mu\text{m}$  이하
- 초미세먼지(PM2.5) : 대기 중에 떠다니거나 흩날리는 입자상 물질로 크기  $2.5\mu\text{m}$  이하

### 2. 미세먼지의 위해성

- 입자가 미세하여 코 점막을 통해 걸러지지 않고 흡입 시 폐포, 뇌까지 직접 침투하여 천식·폐질환 유병률 및 조기사망률의 증가
- 세계보건기구 산하 국제암연구소는 미세먼지를 1군 발암물질로 분류('13.10월)

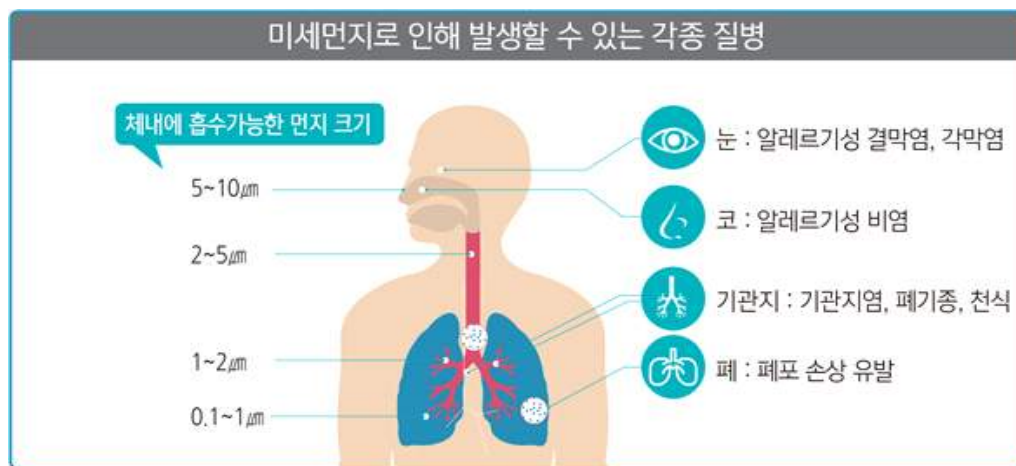


그림 1 환경부 자료

### 3. 우리학교 미세먼지 대응 사항 (환경부, 교육부, 서울시 교육청 통합매뉴얼)

<b>주의보</b> PM10 시간당 평균농도가 $150\mu\text{g}/\text{m}^3$ 이상 2시간 이상 지속 PM2.5 시간당 평균농도가 $75\mu\text{g}/\text{m}^3$ 이상 2시간 이상 지속	<ul style="list-style-type: none"> <li>• 실외수업 시간 단축 또는 금지</li> <li>• 학교 내 식당 기계&amp;기구세척, 음식물 위생관리 강화</li> <li>• 공기정화장치 가동(여름방학 중 설치예정)</li> </ul>
<b>경보</b> PM10 시간당 평균농도가 $300\mu\text{g}/\text{m}^3$ 이상 2시간 이상 지속 PM2.5 시간당 평균농도가 $150\mu\text{g}/\text{m}^3$ 이상 2시간 이상 지속	<ul style="list-style-type: none"> <li>• 실외수업 시간 단축 또는 금지</li> <li>※체육활동, 현장학습, 운동회 등을 실내 수업으로 대체</li> <li>• 수업시간 조정, 등·하교 시간 조정, 임시휴업 검토</li> <li>• 미세먼지 관련 질환자 파악 및 특별관리(조기귀가, 진료)</li> <li>• 학교 내 식당 기계&amp;기구세척, 음식물 위생관리 강화</li> <li>• 공기정화장치 가동(여름방학 중 설치예정)</li> </ul>

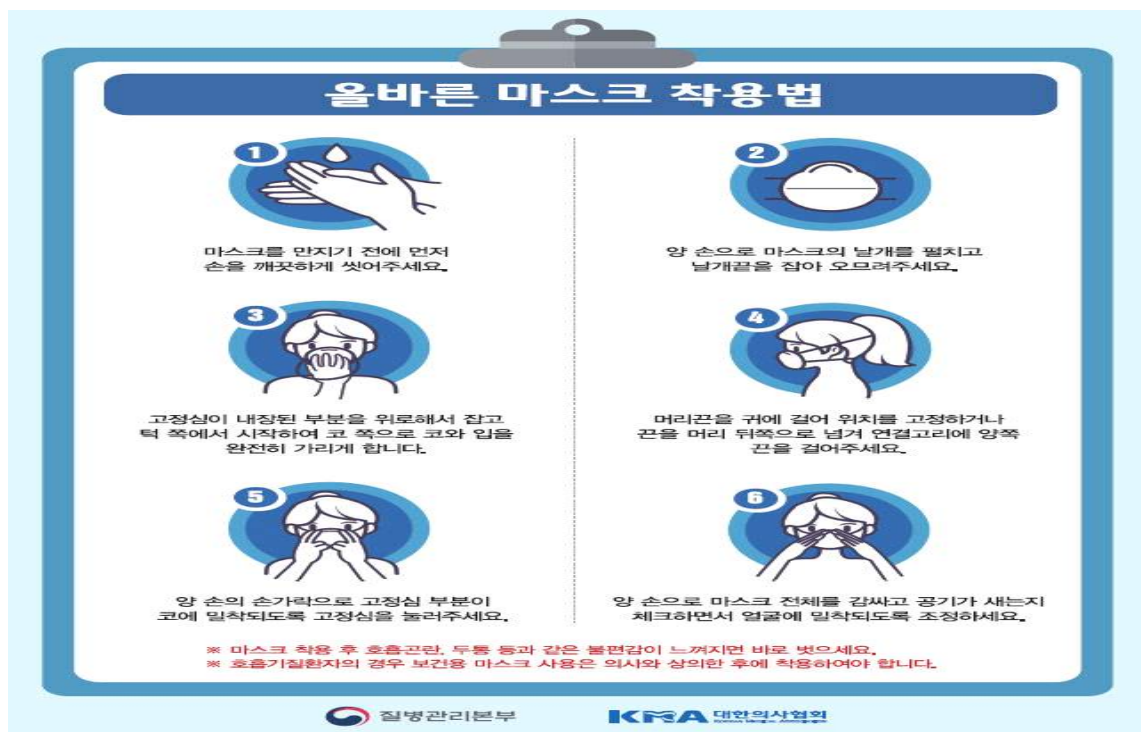
• 미세먼지 비상저감조치 발령 시 학부모님께서도 차량 2부제에 적극 동참 부탁드립니다.

<sup>1</sup>고농도 미세먼지 발생이 예상되거나 지속될 때 차량 2부제, 수업시간 단축 등을 시행, 불가피한 경우 휴업검토, 단기간 대기 질 개선 도모 정책

#### 4. 미세먼지 농도 확인방법

환경부 에어코리아 홈페이지 (예보 문자 서비스)	우리동네 대기질 모바일 어플 (예보, 경보, 실시간 확인)
<b>(신청방법)</b> ① 에어코리아 홈페이지 접속 (www.airkorea.or.kr) → ②고객의 소리 → ③문자서비스 <b>(문자발송)</b> - 미세먼지 예보등급 '나쁨' 이상시 안내문자 발송됨 - 가입 후 "1년"마다 직접 홈페이지에서 재등록 해야 문자 발송이 연장됨	<b>(설치방법)</b> '플레이 스토어' 또는 '앱 스토어'에서 '우리동네 대기정보'를 검색하여 다운로드 <b>(주요기능)</b> 미세먼지 예보 결과 및 지역별 경보발령 상황 제공 ※ 위치검색에서 도로명 또는 동이름으로 검색 하여 가까운 측정소의 수치 확인

#### 5. 올바른 마스크 착용 방법



#### 6. 미세먼지 관련 기저질환 서류 및 질병결석 인정절차

- 학생이 미세먼지 관련 기저질환(천식, 심혈관 질환, 호흡기 질환 등)이 있는 경우 학부모께서는 해당 질환에 대한 의사의 진단서 또는 의견서 (미세먼지와 유관성이 드러나는 의사 소견 또는 향후 치료 의견 명시)를 학교에 5월 10일(금)까지 제출해주시기 바랍니다.
- 학기 초 해당 의사소견서 및 진단서를 사전 제출한 경우, 우리 지역의 미세먼지 농도가 '나쁨'이상인 경우, 당일 수업 시작 전(8시 50분 이전)에 학부모의 사전연락(담임 선생님께 전화 또는 문자)만으로 질병결석이 인정됩니다.

2019년 4월

호 남 제 일 고 등 학 교 장