

## 홍역 및 중동호흡기증후군(MERS) 예방안내

최근 전국적으로 전염력이 강한 제2군 법정감염병인 홍역 및 중동호흡기증후군 MERS란 이름으로 호흡기질환이 발생하고 있습니다. 홍역 및 중동호흡기증후군 예방을 위해 아래와 같이 안내하오니 **증상이 의심되면 즉시 진료를 받도록 하고(홍역검사는 보건소에서)**, 또 손씻기 생활화, 기침예절 지키기 등 개인건강생활습관을 지켜 건강한 학교생활을 할 수 있도록 협조하여 주시기 바랍니다.

### 1. 홍역

#### ▶ 홍역이란?

홍역은 홍역 바이러스에 의해 발생하는 전염성이 매우 강한 법정감염병으로 초기증상은 감기와 비슷합니다. 발열과 기침, 콧물, 결막염의 3가지 특징적인 증상을 보이며 **홍반성 반점**이 나타납니다.

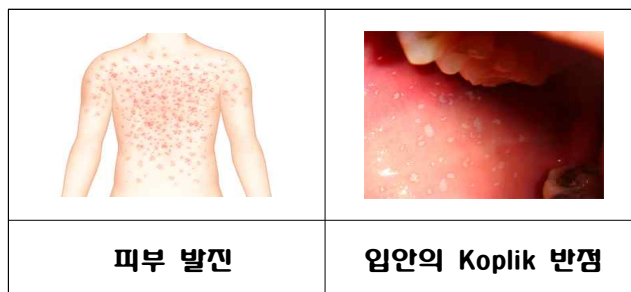
#### ▶ 감염경로

홍역 환자 또는 감염된 사람의 분비물(침, 가래)에 의한 직접 접촉이나 비말(기침할 때 나오는 작은 액체입자)의 흡입에 의해 전파됩니다.

#### ▶ 증상 및 전염기간

- 전구기: 발열( $38^{\circ}\text{C}$  이상), 기침, 콧물, 결막염의 증상 발생. 전염성이 가장 강한 시기로 아래 어금니 맞은 편 구강점막에 회백색 반점인 **코플릭 반점이 보이기도 합니다.**
- 발진기 : **홍색의 얼룩 같은 발진이 귀 뒤에서 시작하여 얼굴, 목, 몸통, 전신에 돌는다.**
- 회복기 : 발진 생성 3일째부터 열이 내리며 발진이 생긴 순서대로 사라진다.

★ 전염기간 (등교중지) : 의심증상 시부터 ~ 발진 후 5일까지



#### ▶ 예방 및 의심증상 대처

- 홍역예방을 위해서는 기침예절 지키기, 손씻기 생활화 등 개인건강생활습관을 지킵니다.
- MMR(홍역, 유행성이하선염, 풍진) 2차 미접종자는 예방접종을 받습니다.

- 열이 나고 감기증상, 홍역이 의심될 경우엔 신속하게 의료기관(보건소) 진료를 받습니다.  
(보건소에선 확인까지 2일, 신속한 검사가 가능합니다.)
- 홍역환자는 확산방지를 위해 전염기간(발진이 후 5일간)에는 등교·등원 중지합니다.
- 홍역에 대한 면역력이 없는 사람은 노출 후 3일 이내에 예방접종을 받으면 예방이 가능합니다.

## 2. 중동호흡기증후군(MERS)

### ▶ 중동호흡기증후군이란?

중동호흡기질환은 코로나바이러스감염에 의한 질환으로 주로 발열을 동반한 호흡기증상으로 일부 사례에서는 사망에 이르기까지도 합니다.

### ▶ 중동호흡기증후군 발생은?

현재 사우디아라비아, 아랍에미리트등 중동지역에서 대부분 환자가 발생합니다. 감염 경로는 밝혀지지 않았으나 최근 낙타를 통한 감염가능성에 대한 연구 결과들이 보고되고 있습니다.

### ▶ 증상

주로 발열을 동반한 호흡기증상을 보입니다.

### ▶ 중동호흡기증후군(MERS) 감염예방 수칙

- 여행 중 농장 및 동물과의 접촉(특히 낙타)을 삼갑니다.
- 익히지 않은 낙타고기, 낙타우유의 섭취를 삼가합니다.
- 손씻기 등 개인위생수칙을 준수합니다.
- 사람이 많이 붐비는 장소 방문은 가급적 자제하고 부득이 한 경우 마스크 쓰기
- 손으로 눈,코,입을 만지지 않습니다.
- 발열이나 호흡기 증상이 있는 사람과의 밀접한 접촉은 피합니다
- 호흡기 증상이 있는 경우에는 마스크를 씁니다.
- 발열 및 기침, 호흡곤란 등 호흡기 증상이 있을 경우, 즉시 의료기관을 방문하시어 진료를 받으시기 바랍니다.
- 자세한 질병 정보는 질병관리본부 홈페이지 또는 해외여행질병정보센터를 참고하시기 바랍니다.

2014년 6월

**호 남 제 일 고 등 학 교 장**