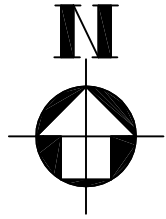


이리남창초 석면 검사 용역 석 면 지 도

(2016년 화장실 및 교사수선 석면철거공사 반영)

남창초등학교 배치도



후문

5동 창고

6동 창고

8동 창고

1동 본관동

9동 숙직실

3동 유치원

2동 강당

운동장

정문

10동 다목적실
석면조사생략

석면조사대상 건축물
석면조사생략 건축물

■ 도 면 목 록 표 ■

NO	도면번호	도 면 명	비 고
		[1동 본관동]	
1	14-08-13-01	1동 본관동 1층	
2	14-08-13-02	1동 본관동 2층	
3	14-08-13-03	1동 본관동 3층	
4	14-08-13-04	1동 본관동 4층	
5	14-08-13-05	1동 본관동 옥탑층	
		[2동 강당]	
6	14-08-13-06	2동 강당 1층	
7	14-08-13-07	2동 강당 2층	
8	14-08-13-08	2동 강당 옥탑층	
		[3동 유치원]	
9	14-08-13-09	3동 유치원 1층	
10	14-08-13-10	3동 유치원 2층	
		[5동, 6동, 8동, 9동]	
11	14-08-13-11	5동 창고3, 6동 창고2 1층	
12	14-08-13-12	8동 창고1, 9동 숙직실 1층	



전북 전주시 덕진구 원창동길 5, 203호
TEL. 063) 214-2333 FAX. 063) 214-2334

도면명 DRAWING TITLE

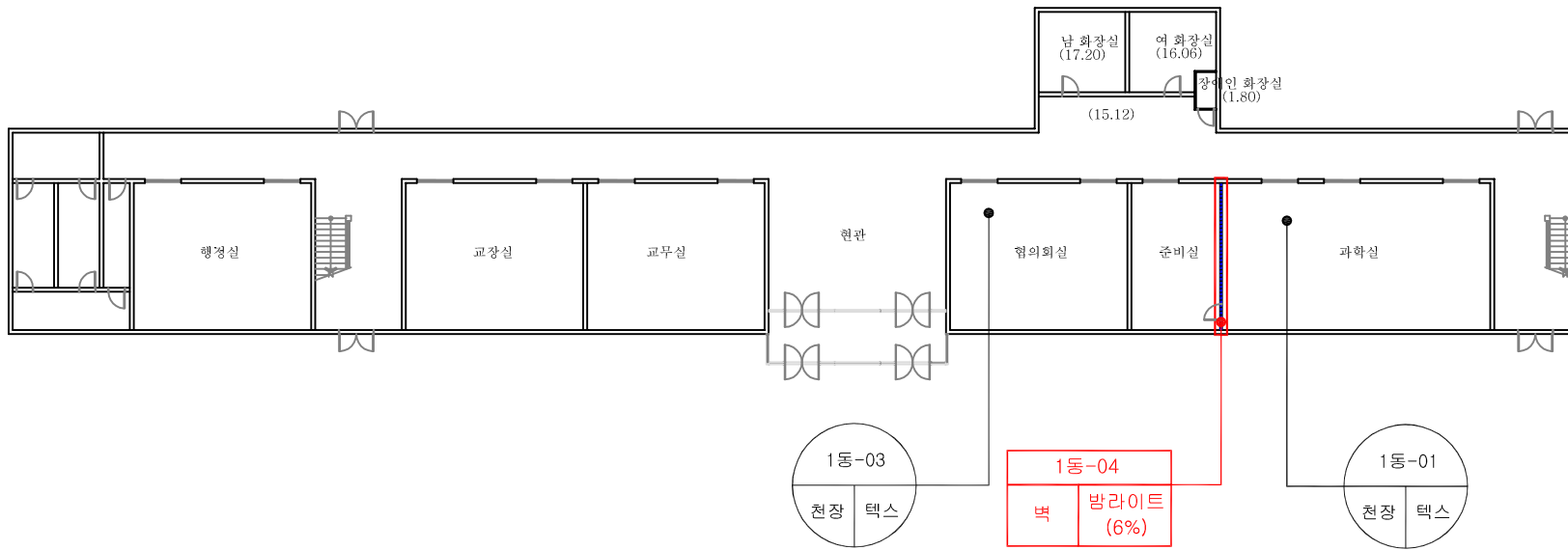
도 면 목 록 표

조사일자 8 / 13

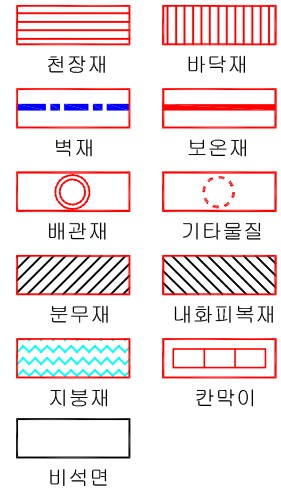
속 목 SCALE	A1	NONE
	A3	NONE

도면번호DRAWING NO.

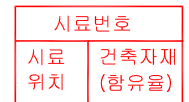
1동 본관동 1층



석면함유지점 범례



건축자재 인식표



석면함유 시료



석면비함유 시료

* 건축물명: 1동 본관동

* 건축물 소재지: 진북 익산시 인북로 171

* 해당층: 1층

* 도면번호: 14-08-13-01
* 도면축척:

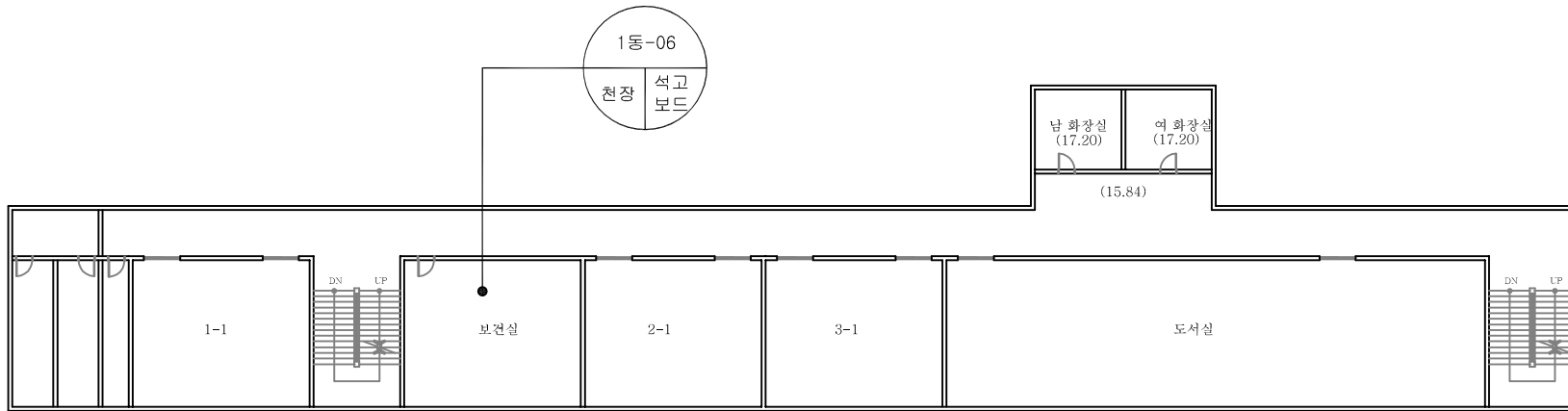
* 석면조사기관: (주)대한석면환경연구소

* 석면분석기관: (주)대한석면환경연구소

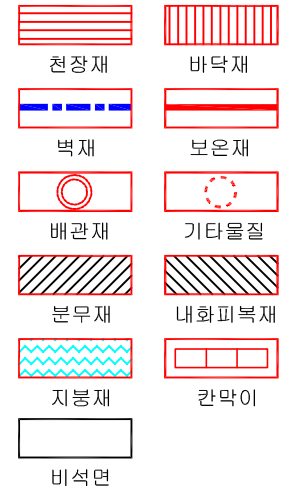
* 조사일자: 2014.08.13

시료번호	시료채취 위치	건축자재	동일물질 구역	면적 부피 길이	석면 종류	석면함유율 (%)	위해성 평가점수	위해성 등급	관리방안
1동-02	천장	밤라이트	남,여 화장실, 전실, 장애인화장실	50.18 2016 월거	백석면	8(%)	8	낮음	<석면함유 건축자재의 잠재적인 손상 가능성이 낮은 상태> 1) 비산성과 손상이 동시에 있는 경우 손상에 대한 보수 2) 석면함유 건축자재 또는 설비에 대한 지속적인 유지 관리 3) 석면함유 건축자재 또는 설비가 손상되었을 경우 즉시 보수 4) 석면함유 건축자재를 인위적으로 손상시키지 않도록 함 5) 전기공사,배선공사등 건축물 유지보수 공사시 석면함유설비 또는 자재가 훼손되어 석면이 비산되지 않도록 작업수행
1동-04	벽	밤라이트	과학실(준비실)	19.24	백석면	6(%)	6	낮음	

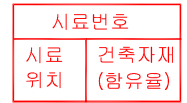
1동 본관동 2층



석면함유지점 범례



건축자재 인식표



석면함유 시료



석면비함유 시료

* 건축물명: 1동 본관동

* 건축물 소재지 :
전북 익산시 인북로 171

* 해당층 : 2층

* 도면번호 : 14-08-13-02
* 도면축척 :

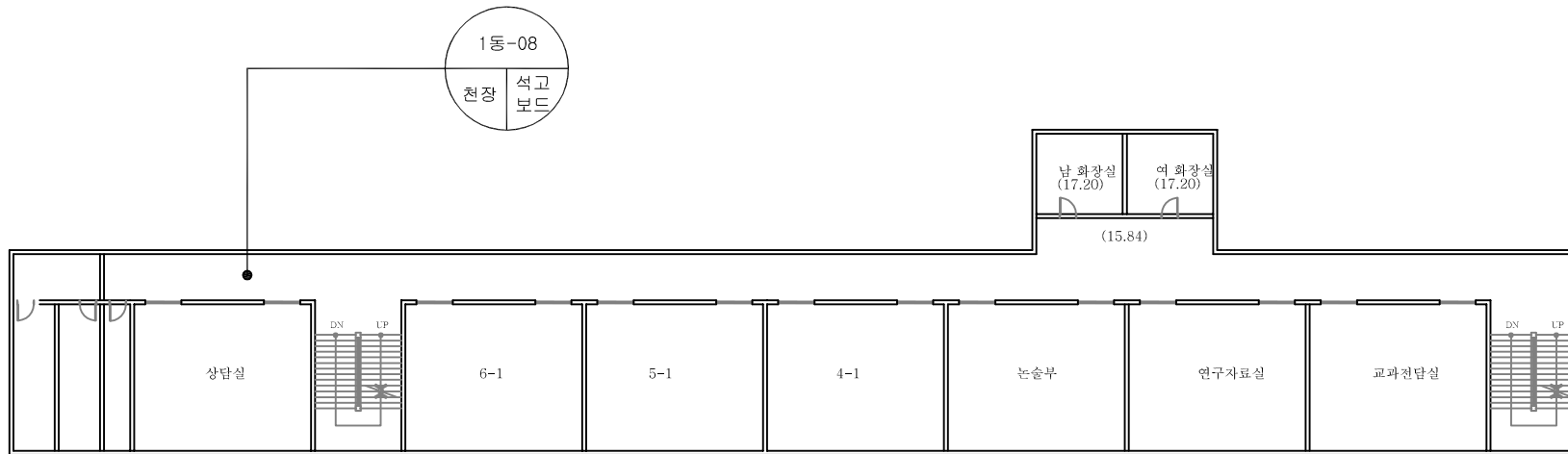
* 석면조사기관 :
(주)대한석면환경연구소

* 석면분석기관 :
(주)대한석면환경연구소

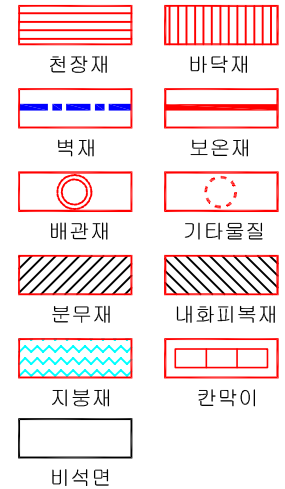
* 조사일자 : 2014.08.13

시료번호	시료채취 위치	건축자재	동일물질 구역	면적 부피 길이	석면 종류	석면함유율 (%)	위해성 평가점수	위해성 등급	관리방안
1동-05	천장	발라이트	남,여 화장실, 전실	50.24 2016 월거	백석면	8(%)	8	낮음	<석면함유 건축자재의 잠재적인 손상 가능성이 낮은 상태> 1) 비산성과 손상이 동시에 있는 경우 손상에 대한 보수 2) 석면함유 건축자재 또는 설비에 대한 지속적인 유지 관리 3) 석면함유 건축자재 또는 설비가 손상되었을 경우 즉시 보수 4) 석면함유 건축자재를 인위적으로 손상시키지 않도록 함 5) 전기공사,배선공사등 건축물 유지보수 공사시 석면함유설비 또는 자재가 훼손되어 석면이 비산되지 않도록 작업수행

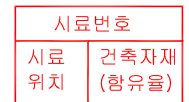
1동 본관동 3층



석면함유지점 범례



건축자재 인식표



석면함유 시료



석면비함유 시료

* 건축물명: 1동 본관동

* 건축물 소재지 :
전북 익산시 인북로 171

* 해당층 : 3층

* 도면번호 : 14-08-13-03
* 도면축척 :

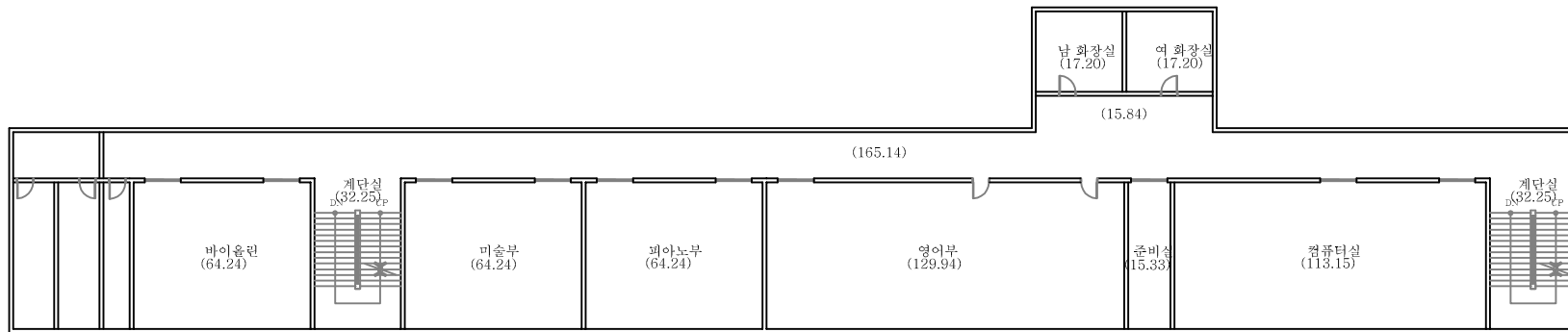
* 석면조사기관 :
(주)대한석면환경연구소

* 석면분석기관 :
(주)대한석면환경연구소

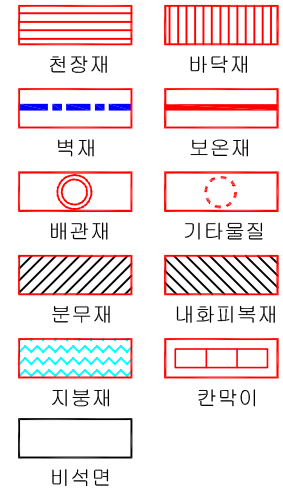
* 조사일자 : 2014.08.13

시료번호	시료채취 위치	건축자재	동일물질 구역	면적 부피 길이	석면 종류	석면함유율 (%)	위해성 평가점수	위해성 등급	관리방안
1동-07	천장	발라이트	남,여 화장실, 전실	50.24 2016 월거	백석면	8(%)	8	낮음	<석면함유 건축자재의 잠재적인 손상 가능성이 낮은 상태> 1) 비산성과 손상이 동시에 있는 경우 손상에 대한 보수 2) 석면함유 건축자재 또는 설비에 대한 지속적인 유지 관리 3) 석면함유 건축자재 또는 설비가 손상되었을 경우 즉시 보수 4) 석면함유 건축자재를 인위적으로 손상시키지 않도록 함 5) 전기공사,배선공사등 건축물 유지보수 공사시 석면함유설비 또는 자재가 훼손되어 석면이 비산되지 않도록 작업수행

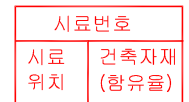
1동 본관동 4층



석면함유지점 범례



건축자재 인식표



석면함유 시료



석면비함유 시료

시료번호	시료채취 위치	건축자재	동일물질 구역	면적 부피 길이	석면 종류	석면함유율 (%)	위해성 평가점수	위해성 등급	관리방안
1동-09 1동-10	천장	텍스	4층 전실 (화장실 제외)	680.78 2016 철거	백석면	4(%)	10	낮음	<석면함유 건축자재의 잠재적인 손상 가능성이 낮은 상태> 1) 비산성과 손상이 동시에 있는 경우 손상에 대한 보수 2) 석면함유 건축자재 또는 설비에 대한 지속적인 유지 관리 3) 석면함유 건축자재 또는 설비가 손상되었을 경우 즉시 보수 4) 석면함유 건축자재를 인위적으로 손상시키지 않도록 함 5) 전기공사, 배선공사 등 건축물 유지보수 공사시 석면함유설비 또는 자재가 훼손되어 석면이 비산되지 않도록 작업수행
1동-11	천장	방라이트	남, 여 화장실, 전실	50.24 2016 철거	백석면	8(%)	8	낮음	

* 건축물명: 1동 본관동

* 건축물 소재지 :
전북 익산시 인북로 171

* 해당층 : 4층

* 도면번호 : 14-08-13-04
* 도면축척 :

* 석면조사기관 :
(주)대한석면환경연구소

* 석면분석기관 :
(주)대한석면환경연구소

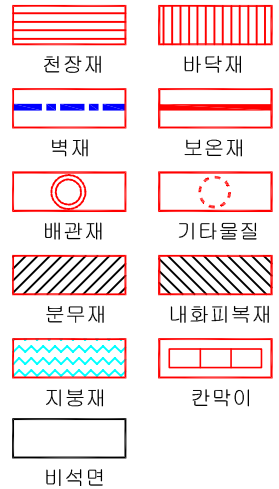
* 조사일자 : 2014.08.13

1동 본관동 옥탑층

1동-12
배관 개스킷
(15%)



석면함유지점 범례



건축자재 인식표

시료번호
시료 위치 건축자재
(함유율)

석면함유 시료



석면비함유 시료

* 건축물명: 1동 본관동

* 건축물 소재지 :
전북 익산시 인북로 171

* 해당층 : 옥탑층

* 도면번호 : 14-08-13-05
* 도면축척 :

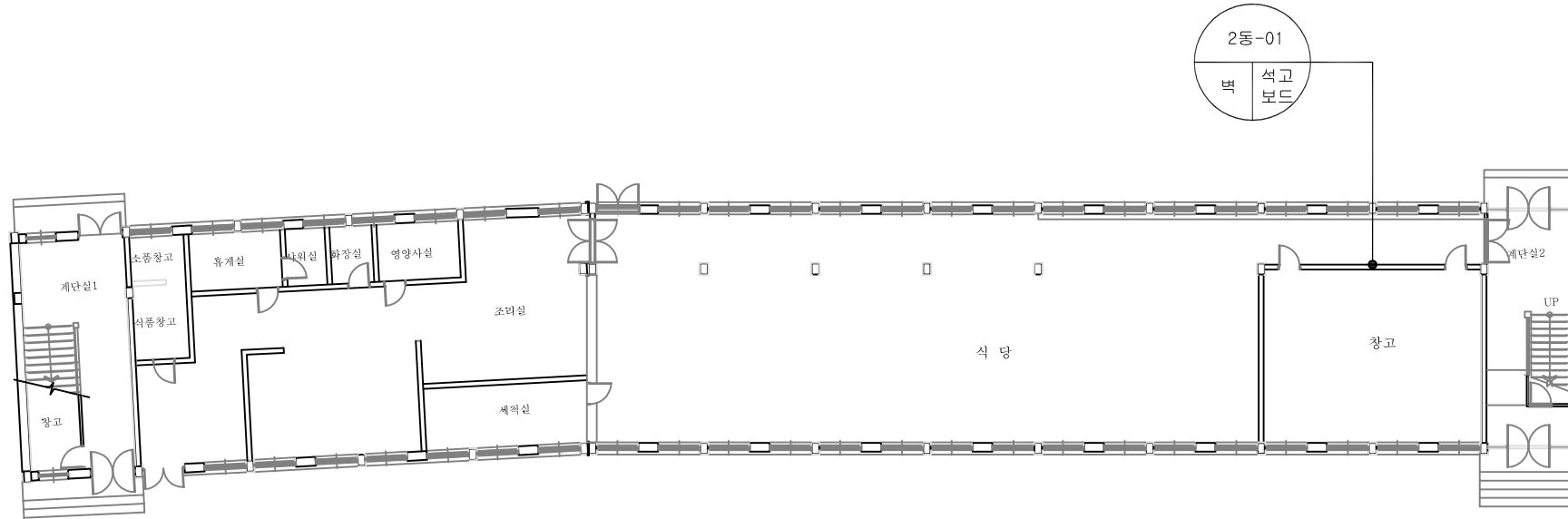
* 석면조사기관 :
(주)대한석면환경연구소

* 석면분석기관 :
(주)대한석면환경연구소

* 조사일자 : 2014.08.13

시료번호	시료채취 위치	건축자재	동일물질 구역	면적 부피 길이	석면 종류	석면함유율 (%)	위해성 평가점수	위해성 등급	관리방안
1동-12	배관	개스킷	물탱크실	0.06	백석면	15(%)	4	낮음	<석면함유 건축자재의 잠재적인 손상 가능성이 낮은 상태> 1) 비산성과 손상이 동시에 있는 경우 손상에 대한 보수 2) 석면함유 건축자재 또는 설비에 대한 지속적인 유지 관리 3) 석면함유 건축자재 또는 설비가 손상되었을 경우 즉시 보수 4) 석면함유 건축자재를 인위적으로 손상시키지 않도록 함 5) 전기공사, 배선공사 등 건축물 유지보수 공사시 석면함유설비 또는 자재가 훼손되어 석면이 비산되지 않도록 작업수행

2동 강당 1층



석면함유지점 범례

천장재	바닥재
벽재	보온재
배관재	기타물질
분무재	내화피복재
지붕재	칸막이
비석면	

건축자재 인식표

시료번호	
시료 위치	건축자재 (함유율)

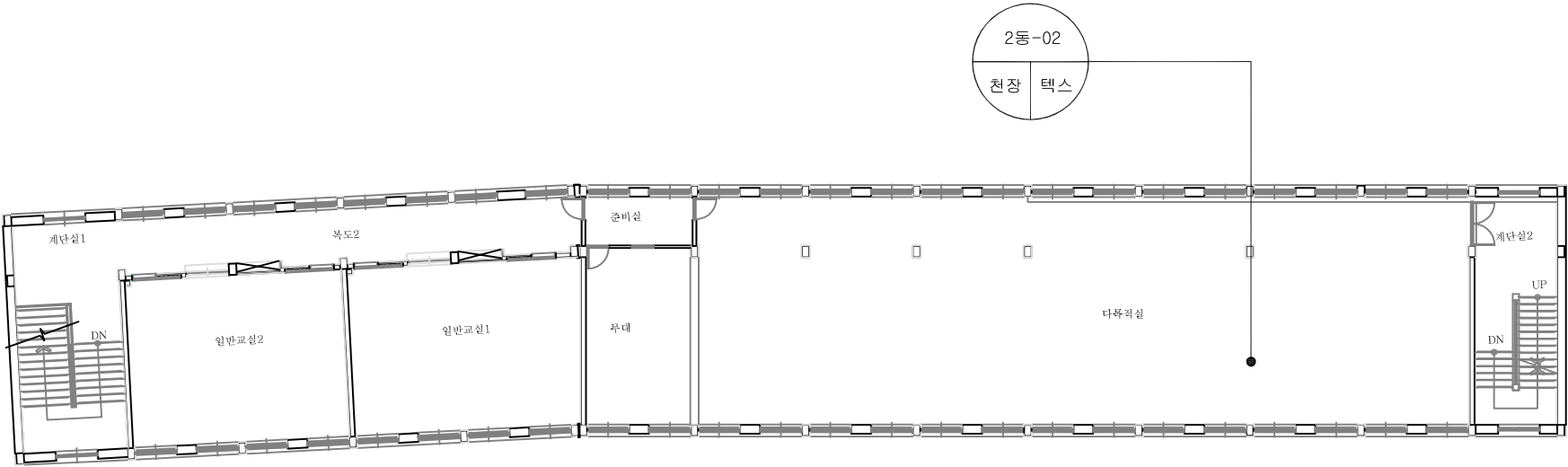
석면함유 시료

시료번호	
시료 위치	건축 자재

석면비함유 시료

- * 건축물명: 2동 강당
- * 건축물 소재지: 전북 익산시 인북로 171
- * 해당층: 1층
- * 도면번호: 14-08-13-06
- * 도면축척:
- * 석면조사기관: (주)대한석면환경연구소
- * 석면분석기관: (주)대한석면환경연구소
- * 조사일자: 2014.08.13

2동 강당 2층



석면함유지점 범례

천장재	바닥재
벽재	보온재
배관재	기타물질
분무재	내화피복재
지붕재	칸막이
비석면	

건축자재 인식표

시료번호	
시료 위치	건축자재 (함유율)

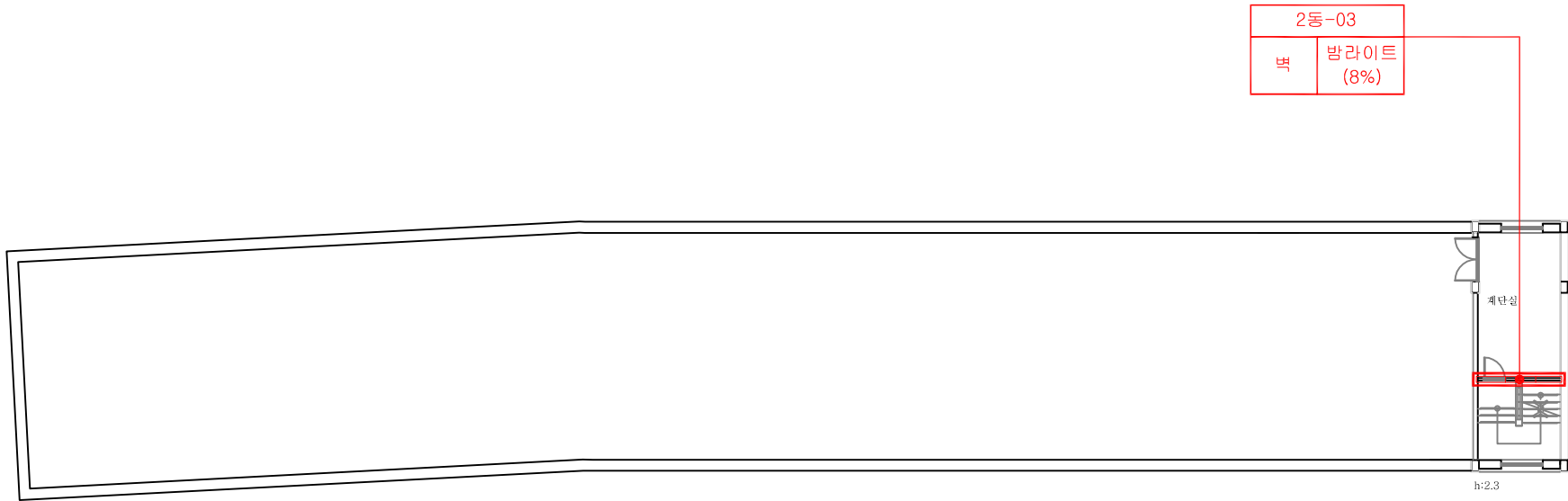
석면함유 시료

시료번호	
시료 위치	건축 자재

석면비함유 시료

- * 건축물명: 2동 강당
- * 건축물 소재지 : 전북 익산시 인북로 171
- * 해당층 : 2층
- * 도면번호 : 14-08-13-07
- * 도면축척 :
- * 석면조사기관 : (주)대한석면환경연구소
- * 석면분석기관 : (주)대한석면환경연구소
- * 조사일자 : 2014.08.13

2동 강당 옥탑층



2동-03
벽
방라이트
(8%)

석면함유지점 범례

천장재	바닥재
벽재	보온재
배관재	기타물질
분무재	내화피복재
지붕재	칸막이
비석면	

건축자재 인식표

시료번호

시료 위치	건축자재 (함유율)
----------	---------------

석면함유 시료

시료번호

시료 위치	건축 자재
----------	----------

석면비함유 시료

시료번호	시료채취 위치	건축자재	동일물질 구역	면적 부피 길이	석면 종류	석면함유율 (%)	위해성 평가점수	위해성 등급	관리방안
2동-03	벽	방라이트	계단실	7.82	백석면	8(%)	4	낮음	<석면함유 건축자재의 잠재적인 손상 가능성이 낮은 상태> 1) 비산성과 손상이 동시에 있는 경우 손상에 대한 보수 2) 석면함유 건축자재 또는 설비에 대한 지속적인 유지 관리 3) 석면함유 건축자재 또는 설비가 손상되었을 경우 즉시 보수 4) 석면함유 건축자재를 인위적으로 손상시키지 않도록 함 5) 전기공사,배선공사등 건축물 유지보수 공사시 석면함유설비 또는 자재가 훼손되어 석면이 비산되지 않도록 작업수행

★ 건축물명: 2동 강당

★ 건축물 소재지 :
전북 익산시 인북로 171

★ 해당층 : 옥탑층

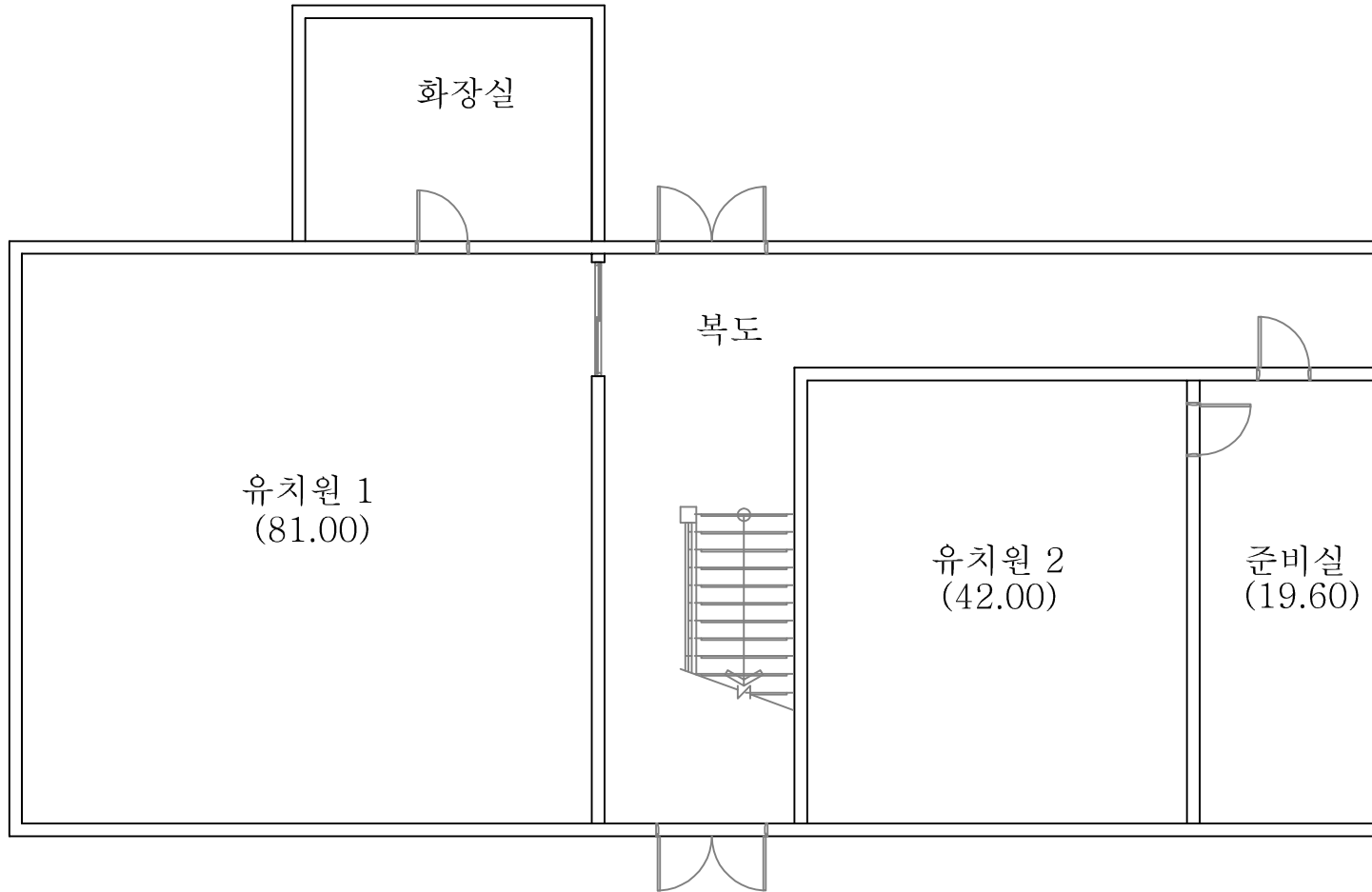
★ 도면번호 : 14-08-13-08
★ 도면종류 :

★ 석면조사기관 :
(주)대한석면환경연구소

★ 석면분석기관 :
(주)대한석면환경연구소

★ 조사일자 : 2014.08.13

3동 유치원 1층



석면함유지점 범례

천장재	바닥재
벽재	보온재
배관재	기타물질
분무재	내화피복재
지붕재	칸막이
비석면	

건축자재 인식표

시료번호	
시료 위치	건축자재 (함유율)

석면함유 시료

시료번호	
시료 위치	건축 자재

석면비함유 시료

* 건축물명: 3동 유치원

* 건축물 소재지 :
전북 익산시 인북로 171

* 해당층: 1층

* 도면번호: 14-08-13-09
* 도면축척:

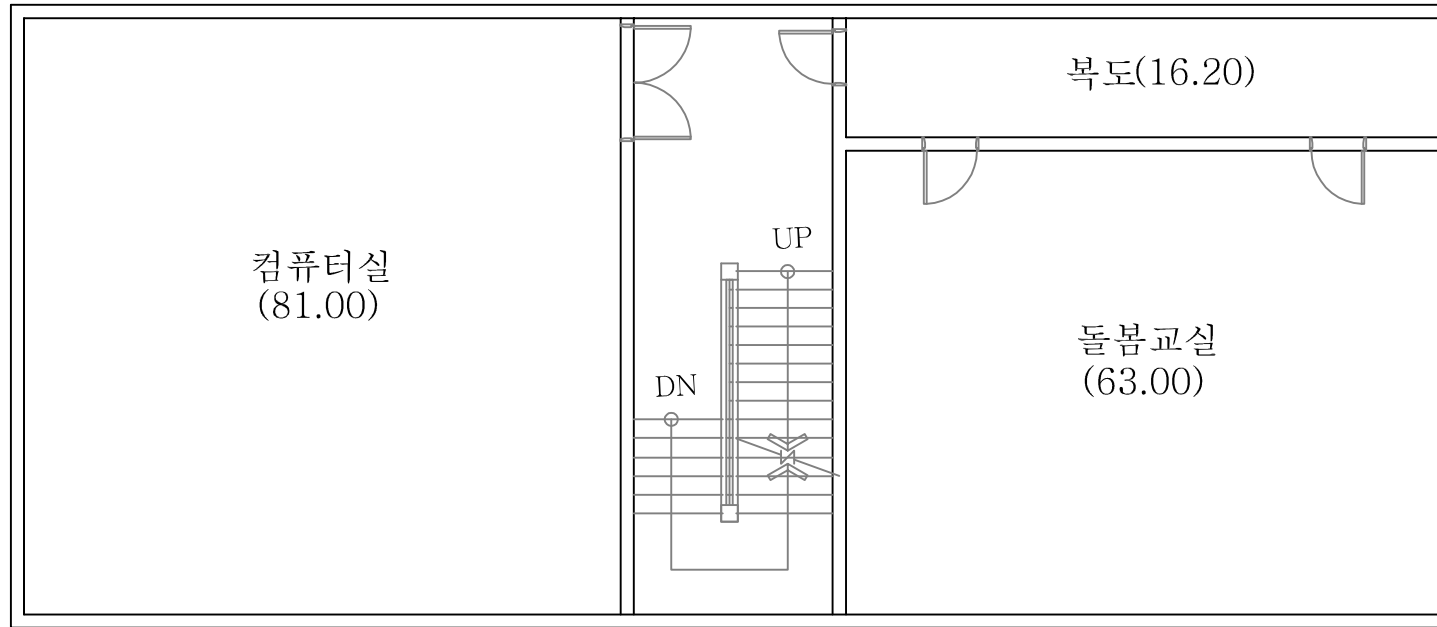
* 석면조사기관 :
(주)대한석면환경연구소

* 석면분석기관 :
(주)대한석면환경연구소

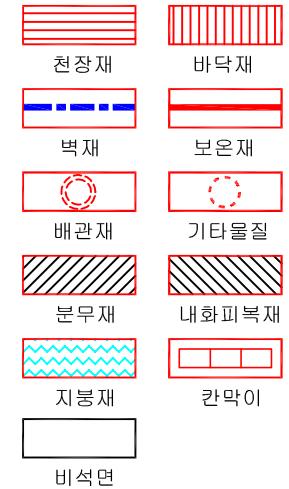
* 조사일자: 2014.08.13

시료번호	시료채취 위치	건축자재	동일물질 구역	면적 부피 길이	석면 종류	석면함유율 (%)	위해성 평가점수	위해성 등급	관리방안
3동-01	천장	텍스	유치원1,유치원2, 준비실	142.60 2016 철거	백석면	4(%)	10	낮음	<석면함유 건축자재의 잠재적인 손상 가능성이 낮은 상태> 1) 비산성과 손상이 동시에 있는 경우 손상에 대한 보수 2) 석면함유 건축자재 또는 설비에 대한 지속적인 유지 관리 3) 석면함유 건축자재 또는 설비가 손상되었을 경우 즉시 보수 4) 석면함유 건축자재를 인위적으로 손상시키지 않도록 함 5) 전기공사,배선공사등 건축물 유지보수 공사시 석면함유설비 또는 자재가 훼손되어 석면이 비산되지 않도록 작업수행

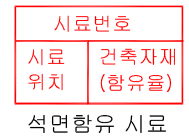
3동 유치원 2층



석면함유지점 범례



건축자재 인식표



시료번호	시료채취 위치	건축자재	동일물질 구역	면적 부피 길이	석면 종류	석면함유율 (%)	위해성 평가점수	위해성 등급	관리방안
3동-02	천장	텍스	컴퓨터실, 돌봄교실, 복도	160.20 2016 월거	백석면	4(%)	10	낮음	<석면함유 건축자재의 잠재적인 손상 가능성이 낮은 상태> 1) 비산성과 손상이 동시에 있는 경우 손상에 대한 보수 2) 석면함유 건축자재 또는 설비에 대한 지속적인 유지 관리 3) 석면함유 건축자재 또는 설비가 손상되었을 경우 즉시 보수 4) 석면함유 건축자재를 인위적으로 손상시키지 않도록 함 5) 전기공사, 배선공사 등 건축물 유지보수 공사시 석면함유설비 또는 자재가 훼손되어 석면이 비산되지 않도록 작업수행

* 건축물명: 3동 유치원

* 건축물 소재지 : 전북 익산시 인북로 171

* 해당층 : 2층

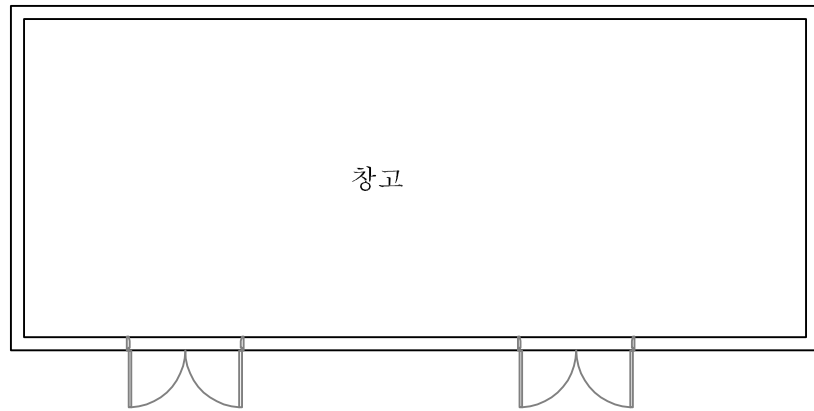
* 도면번호 : 14-08-13-10
* 도면축척 :

* 석면조사기관 : (주)대한석면환경연구소

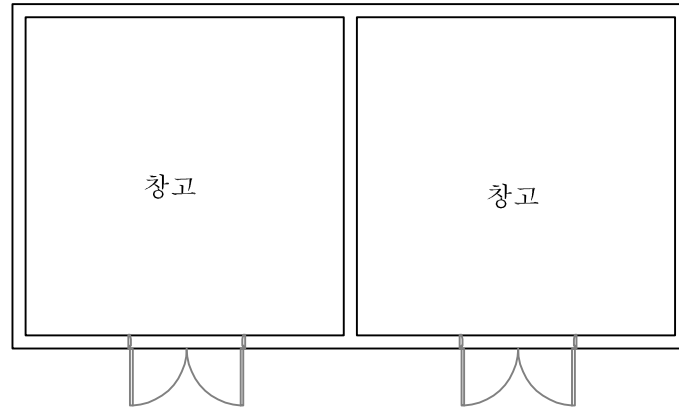
* 석면분석기관 : (주)대한석면환경연구소

* 조사일자 : 2014.08.13

5동 창고3, 6동 창고2 1층

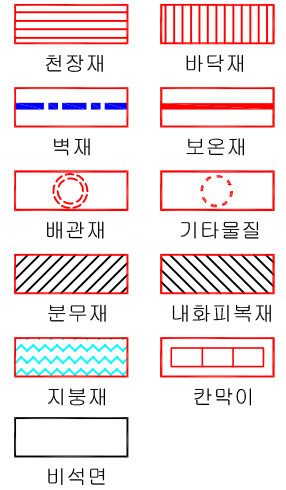


5동 창고3

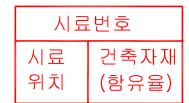


6동 창고2

석면함유지점 범례



건축자재 인식표



석면함유 시료



석면비함유 시료

* 건축물명: 5동 창고3, 6동 창고2

* 건축물 소재지 :
전북 익산시 인북로 171

* 해당층 : 1층

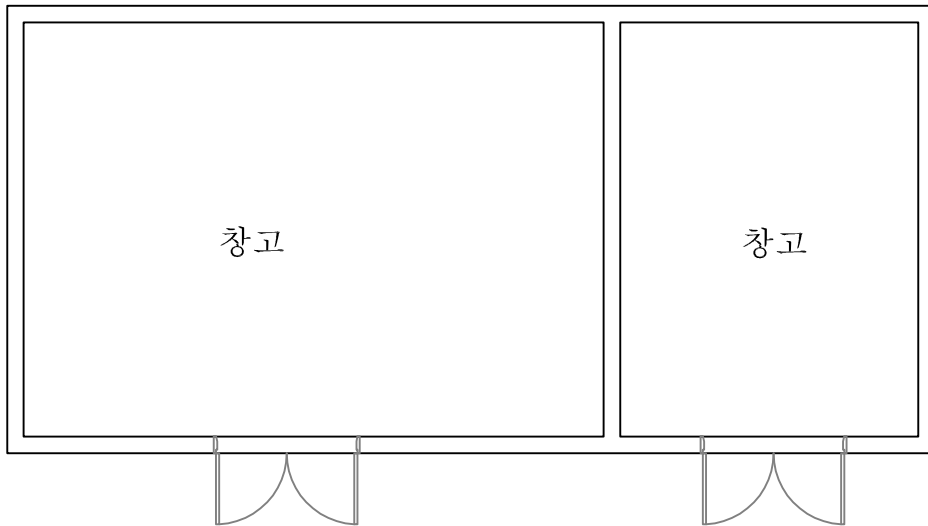
* 도면번호 : 14-08-13-11
* 도면축척 :

* 석면조사기관 :
(주)대한석면환경연구소

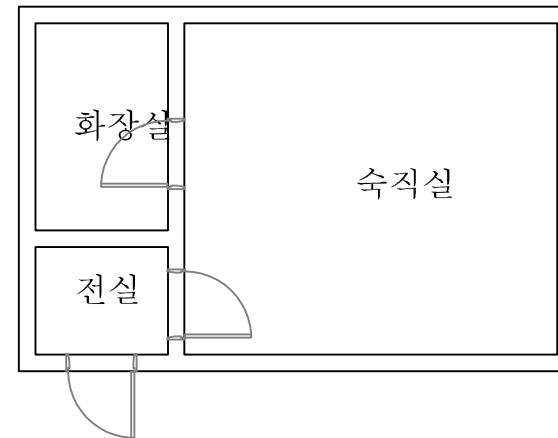
* 석면분석기관 :
(주)대한석면환경연구소

* 조사일자 : 2014.08.13

8동 창고1, 9동 숙직실 1층

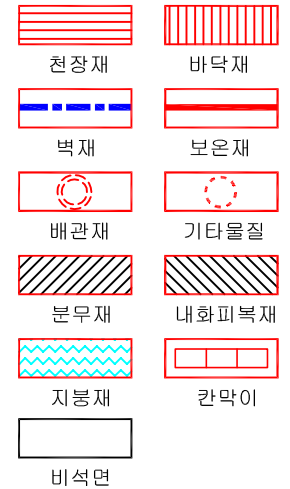


8동 창고1

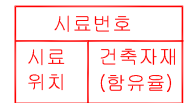


9동 숙직실

석면함유지점 범례



건축자재 인식표



석면함유 시료



석면비함유 시료

* 건축물명: 8동 창고1, 9동 숙직실

* 건축물 소재지 :
전북 익산시 인북로 171

* 해당층 : 1층

* 도면번호 : 14-08-13-12
* 도면축척 :

* 석면조사기관 :
(주)대한석면환경연구소

* 석면분석기관 :
(주)대한석면환경연구소

* 조사일자 : 2014.08.13