

“신 성장동력 산업의 핵심인  
K-바이오 산업을 이끄는 인재로 성장하다!”

## 바이오화학과



### ■ 바이오화학과 학과 특색

- 2023년 학과 개편 실시로 바이오화학 관련 최신 실습실 구축
- 바이오화학 분야의 전문 실습 위주의 교육과정 편제로 취업 역량 및 대학 입시 경쟁력 제고
- 바이오화학 분야 우수 취업 학생 및 우수 대학 진학 학생의 1:1 멘토링 활동 지속 운영
- 교과 연계 외부 체험형 프로그램 활성화 (세종시 수질관리 센터 방문 등)
- 공무원 및 공공기관 취업 선배들의 지속적인 멘토링 활동 진행

“제과·제빵·떡·음료 및 주조과정부터 창업 교육까지  
경쟁력있는 나만의 베이커리 카페를 꿈꾼다!”

## 베이커리카페과

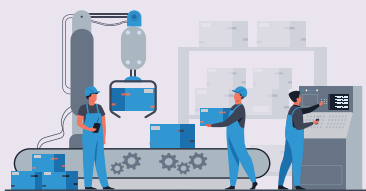


### ■ 베이커리카페과 학과 특색

- 2023년 신설학과, 제과·제빵, 바리스타 분야의 최신 실습실 구축
- 2022년 세계기능올림픽(스위스 루체른) 제빵 부분 심천용 은메달
- 2017년부터 2022년까지 매년 전국기능경기대회 제빵 부문 금, 은, 동메달리스트 배출
- 우수 졸업생 및 전국대회 수상 졸업생들의 지속적 멘토링 활동 진행
- 전국 단위 대회 수상 학생 대상 지도 경력 다수 제과제빵 분야 기능장 초빙 지도

“로봇 프로그래밍, 전자 회로 설계부터 생산 관리 및  
유지 보수까지, 로봇으로 상상을 현실로 만든다!”

## 로봇로닉스과



### ■ 로봇로닉스과 학과 특색

- 2023년 신설학과, 로봇의 설계·유지보수를 위한 최신 실습실 구축
- 전자 및 기계 분야의 교육과정 편제로 취업 및 대학 진학 시 선택의 폭이 넓음
- 세종시 공무원 및 공공기관 취업을 위한 공채반 운영
- 공무원 및 공공기관 취업 선배들의 지속적인 멘토링 활동 진행
- 의무검정 제도를 활용한 3학년 대상 자격증 취득 지도 강화
- 재직자특별전형 및 병역특례 활용 취업생 지도

“내 손으로 만드는 첨단화 세상,  
기업 자동화 생산 시스템을 설계·관리하는 전문 인력이 되다!”

## 스마트기계과



### ■ 스마트기계과 학과 특색

- 2023년 학과개편 실시로 기계자동화·설비·관리의 최신 실습실 구축
- 세종시 공무원 및 공공기관 취업생 매년 배출
- 공무원 및 공공기관 취업 선배들의 지속적인 멘토링 활동 진행
- 전공심화동아리 융접기능반 운영, 우수기능영재 발굴 및 지방기능경기대회 매년 입상자 배출
- 의무검정 제도를 활용한 3학년 대상 자격증 취득 지도 강화
- 재직자특별전형 및 병역특례 활용 취업생 지도

세종미래고  
기숙사생활 기대해!

111명 학생 수용

세종미래고  
통학버스도 있어요!

세종시 동지역  
세종시 조치원지역

세종미래고 운동부  
세팍타크로

“2023 남·여 종별  
세팍타크로대회 2위”

세종미래고  
세종시U-18 축구부

“2023 문체부장관기  
전국축구대회 준우승”

서로 손잡고 미래를 향해 전진하는 창의적 기술인재

# 세종미래고등학교 2025학년도 신입생 모집



바이오화학과



베이커리카페과



로봇로닉스과



스마트기계과



### 2025학년도 세종미래고등학교 신입생 전형 일정

구 분	일반 전형	추가 모집 전형
전형요강 공고	2024. 8. 5.(월) 이전	2024. 12. 10.(화) 9:00
학교생활기록부 성적산출기준일	2024. 11. 8.(금)	2024. 12. 2.(월)
원서 접수	2024. 11. 25.(월) ~ 11. 27.(수) 09:00 ~ 16:00	2024. 12. 16.(월) ~ 12. 17.(화) 09:00 ~ 16:00
합격자 발표	2024. 11. 29.(금) 10:00	2024. 12. 19.(목) 10:00
주소 및 연락처	• 주소: (30073) 세종특별자치시 부강면 문곡달미길 6 · 누리집 주소: <a href="https://sjmirae.sjeduhs.kr/">https://sjmirae.sjeduhs.kr/</a> • 연락처: (044) 275-4091 · 팩스: (044) 864-9643	



세종미래고등학교  
SEJONG MIRAE HIGH SCHOOL

# “취업할래? 대학갈래? 궁금하면 여기로 와!” 세종미래고의 썩~한 혜택 알아보기

전공 학과의 이론과 실습을 배우면서 국가기술자격증도 취득하고!  
3학년 때 현장실습 참여해서 현장실무 경험하고! 졸업과 동시에 취업하고!  
3년간 근무해서 병역 특례 받고! 재직자 특별전형으로 대학가자!



## 세종미래고에서 취업할래?

<p><b>“현장 전문가 수준의 기능인으로 키워줄게” 전공심화동아리 ‘융접 기능반’, ‘제빵 기능반’</b></p> <ul style="list-style-type: none"> <li>세종시 지방기능경기대회 출전선수 전원 입상, 세종시 대표 선발</li> <li>전국기능경기대회 수상자 매년 배출</li> <li>입학 전 선발 및 학기 중 우수학생 선발하여 체계적으로 관리</li> <li>학업과 기능 훈련을 병행할 수 있도록 지도</li> <li>우수기능인 강사 및 기능경기대회 수상 선배들 초빙 1:1 밀착 멘토링</li> </ul>	<p><b>“공무원 취업? 공공기관 취업을 원해?” 준비하고 싶으면 세종미래고로 와!</b></p> <ul style="list-style-type: none"> <li>지역인재 및 고졸특채 대비반 운영</li> <li>1학년 때부터 희망 학생 체계적인 지도와 관리 실시</li> <li>공공기관 취업을 위한 누적된 지도 노하우</li> <li>공공기관 취업 선배의 월1회 1:1 밀착 멘토링 지속 실시</li> <li>2016~2023년 현재 약 20명 이상의 합격생을 배출함</li> </ul>
<p><b>“우린! 국가기술자격증을 방과후 프로그램에서 준비해” 세종미래고 방과후학교 프로그램 (무료)</b></p> <ul style="list-style-type: none"> <li>화학분석기능사</li> <li>CNC 선반기능사</li> <li>범용 선반 기능사</li> <li>용접기능사</li> <li>환경기능사</li> <li>제과기능사</li> <li>전자카드 필기반</li> <li>기계기능사</li> <li>ITQ 실기반</li> <li>마음을 읽는 심리학반</li> <li>바리스타 핸드드립반</li> <li>밴드 음악교실반</li> <li>배드민턴반</li> <li>직업기초능력대반</li> <li>족구반</li> </ul>	<p><b>“취업 스펙 확실하게 채워줄게!” 국가기술자격증 1인 1자격증 제도!</b></p> <ul style="list-style-type: none"> <li>[면제자 검정] 직업계고에서 3년간의 교육과정을 이수한 학생들에게 필기시험을 면제해주고, 실기시험만으로 국가기술자격증을 취득할 수 있도록 하는 제도</li> <li>학교에서 배운 교과 속 이론과 실습 내용은 자격증 취득과 연계</li> </ul>
<p><b>“취업 희망학생들의 취업 역량 강화를 위한” 세종미래고 취업 캠프</b></p> <ul style="list-style-type: none"> <li>우수기업체 견학 및 기업체 교육 실시</li> <li>취업 희망 학생들을 위한 현장실습 지도</li> <li>취업 희망 학생들을 위한 자기소개서 및 면접 특강</li> <li>스피치 &amp; 이미지 메이킹 특강 실시</li> </ul>	<p><b>“취업이 고민되면 미리 연습하고 선택해봐” 직업계고 현장실습 제도</b></p> <ul style="list-style-type: none"> <li>직업계고 3학년 학생 대상, 1주~3개월 현장실습 참여(기업체별 상이)</li> <li>학교에서 배운 지식과 기술을 실제 현장에 적용하고 이를 경험함으로써 진로와 관련하여 다양한 직업적 체험과 현장 적응력 제고를 위한 교육과정 운영</li> </ul>
<p><b>“해외에서 취업하고 싶니?” 해외 글로벌 현장학습</b></p> <ul style="list-style-type: none"> <li>호주 국립기술대학(TAFE Queensland, South Bank Campus) 어학연수</li> <li>참여 학생 전공별 용접, 제빵, 현장실습을 실시하고 본고 교육과정 이수로 인정</li> </ul>	<p><b>“취업과 병역의무를 동시에 해결하는” 병역 특례 제도</b></p> <ul style="list-style-type: none"> <li>병역 의무 대상자가 병역지정 업체에 취업하여 일정 기간(약 3년) 복무함으로써 병역 의무가 면제되는 제도</li> <li>기업체 근무와 병역 의무를 동시에 마칠 수 있음</li> </ul>

## 세종미래고에서 대학갈래?

### 1 직업계고에서 내신관리를 손쉽게!

일반계고 3년간 이수 학점	직업계고 3년간 이수 학점
- 보통교과(국, 수, 영, 사, 과 등) 3년간 174학점	- 보통교과(국, 수, 영, 사, 과 등) 1~2학년 동안 70학점 - 전문교과 3년간 104학점

• 보통 교과는 학과구분 없이 수강생 전원을 기준으로 성적을 산출합니다.  
 • 전문(실무) 교과는 100% 절대평가로 성적을 산출합니다.  
 ▶ 다른 학생들보다 점수가 높아야만 높은 등급을 받을 수 있는 상대평가와 달리, 전문교과(실무)는 절대평가로 성적을 산출하여 해당 교과의 일정한 기준만 충족하면 모든 학생이 높은 점수를 받을 수 있습니다.

### 2 대학 진학 준비 학생들을 위한 교과 보충반 운영

- 대학 진학 학생을 위한 교과 보충반을 상시 운영해요! ▶ 국어, 수학, 영어, 사회탐구, 과학탐구, 직업탐구 영역
- 진로 진학 상담 선생님의 1:1 밀착 상담을 실시! 원하는 학생 누구나 본인에게 맞는 진로 진학 상담을 받아보세요!

### 3 직업계고 졸업하면 대학갈 때 불리한가요? NO!!!!

- 인문계고 학생이나 직업계고 학생이나 대입 성적 산출 시, 본인이 취득한 과목의 등급을 이수학점 수로 나누어 성적을 산출합니다. 따라서 국, 수, 영, 사,과를 비롯한 보통교과의 이수 학점이 인문계고에 비해 적은 것은 전혀 문제가 되지 않습니다.

### 4 2023년 졸업생 기준 진학 성과 및 2024년 진학 지도

- (2022~2023년 졸업생 기준) 충남대, 충북대, 경북대, 공주대, 한밭대, 교통대, 대전보건대, 폴리텍대학 등 지방거점국립대학 및 특수목적기술대학교 위주로 진학
- 2024학년도 신입생 대상으로 수도권 대학 특성화고 전형 대비를 위해 교과 보충반 운영

### 5 직업계고 학생들의 특별한 대입 전형, 우리 같이 준비해봐요!

<p><b>[특성화고 전형]</b> 특성화고에서 관련 전문교과를 일정학점 이상 이수한 학생만 지원 가능, 지방거점국립대학의 경우 내신 위주로 선발하며 수도권 대학의 경우 수능 성적을 요구하는 경우 있음</p>	<p><b>[재직자 특별전형]</b> 특성화고 졸업 후 3년간의 재직 경력이 있으면 재직자 특별전형에 지원할 수 있음 내신 위주의 선발이 대부분이며, 재직경력이 필요하여 경쟁률이 낮은 것이 특징임</p>	<p><b>[농어촌 특별전형]</b> 초·중고 12년간 농어촌 소재의 학교에 재학했거나, 중고 6년간 농어촌 소재의 학교에 재학+거주한 경우 진학할 수 있는 전형 세종미래고는 농어촌에 소재하여 지원 가능</p>	<p><b>[조기 취업형 계약학과]</b> 기업에서 필요로 하는 인력 양성을 위한 교육비 일부를 부담, 대학은 기업의 수요에 맞추어 교육과정 개발/운영 입학과 동시에 취업이 확정되어 2학년부턴 일과 학업 병행</p>
--	---	---	--