

건축물 석면 지도

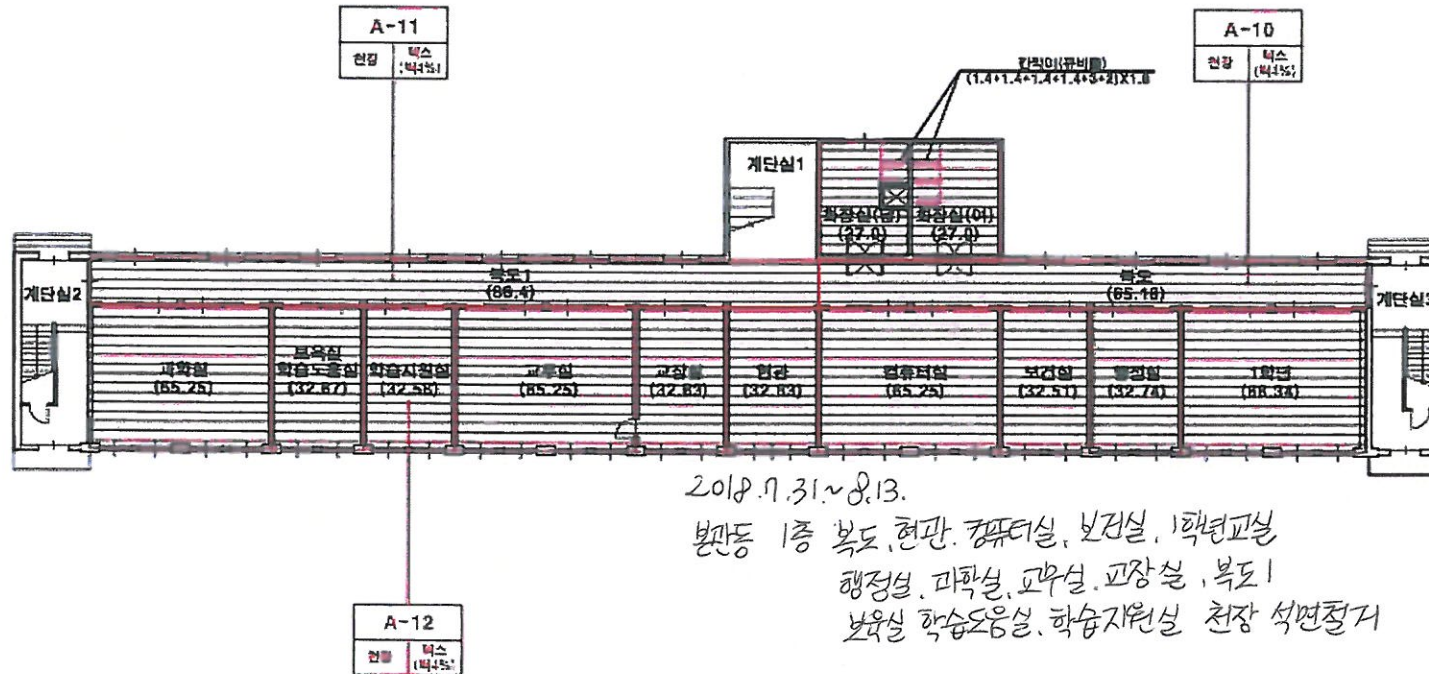
[나포초등학교(본관)]

전북 군산시 나포면 교동1길 23

 (주) 알 파 석 면 연 구 소
Alpha an Institute

전주시 덕진구 돌사평로 12(덕진동1가)
TEL: (063) 291-8836
FAX: (063) 291-8332

나포초등학교(본관) 1층



2018.7.31~8.13.

본관동 1층 복도, 현관, 컴퓨터실, 보건실, 1학년교실

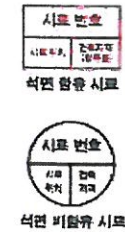
행정실, 과학실, 교무실, 교장실, 복도

보육실, 학습도움실, 학습지원실 천장 석면절거

건축자재별 그림 별표



건축자재 인식표



건축물명 : 나포초등학교 (본관)

건축물 소재지 : 전북 군산시 나포면 교동1길 23

도면번호 : 14-08-12-01

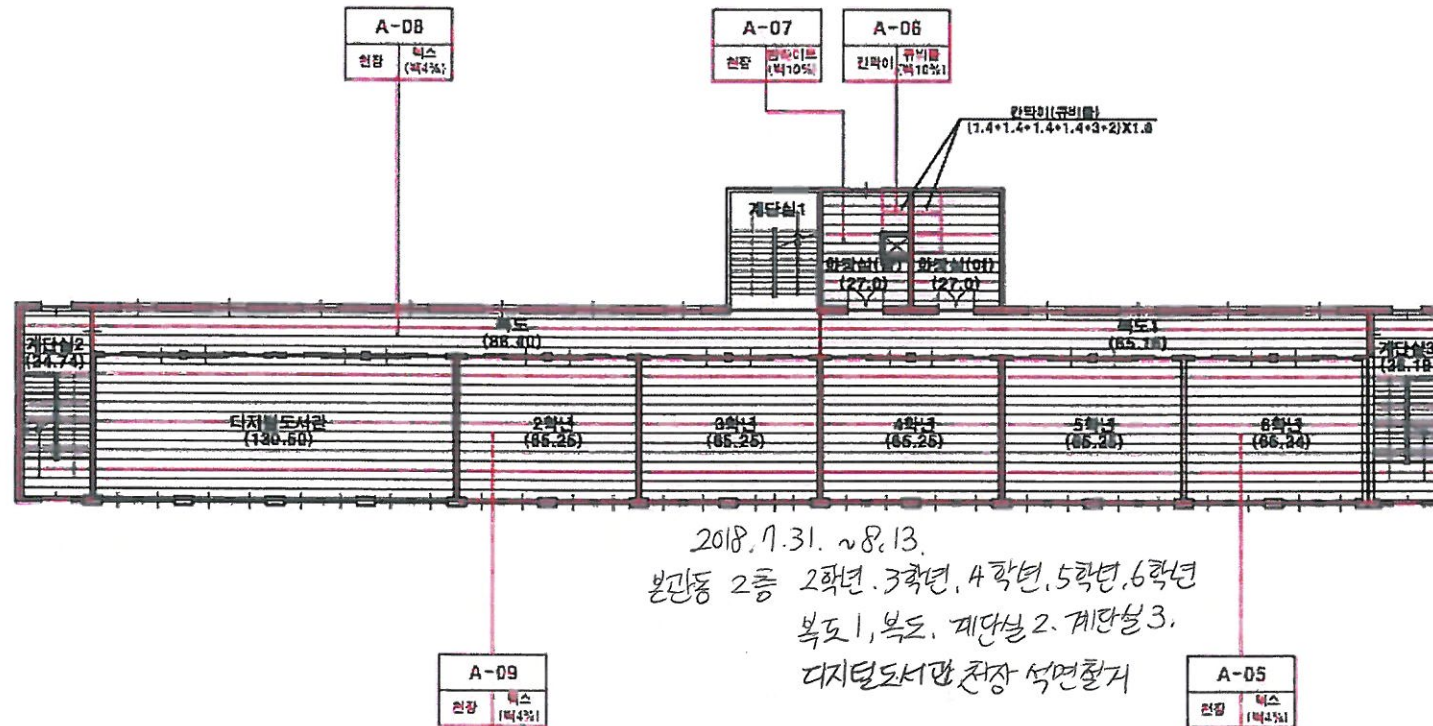
석면조사기관 : (주)알파석면연구소

석면분석기관 : (주)알파석면연구소

조사일자 : 2014.08.12.

시트 번호	시트 채워 위치	건축 자재	용도 및 설치 구역	면적(m²), 부피(m³), 길이(m)	석면 종류	석면 함유량(%)	위험성 평가 점수	위험성 등급	관리 방안
A-10	1층 복도 천장	벽 스	1층 복도, 현관, 컴퓨터실, 보건실, 행정실, 1학년 현관	294.63 m²	백석면	4%	8	낮음	석면 함유 건축자재의 잠재적인 손상 가능성이 낮은 상태 1) 비산성과 손상이 용이한 경우 손상에 대한 보수 2) 석면 함유 건축자재 또는 설비에 대한 지속적인 유지관리 3) 석면 함유 건축자재 또는 설비가 손상되었을 경우 즉시 보수 4) 석면 함유 건축자재를 인위적으로 손상시키지 않도록 함 5) 전기공사, 배선공사 등 건축물 유지보수 공사시 석면 함유 설비 또는 자재가 훼손되어 석면이 비산되지 않도록 작업수행
A-11	1층 복도1 천장	벽 스	1층 복도1, 과학실, 교무실, 교장실 현관	249.53 m²	백석면	4%	9	낮음	
A-12	1층 학습지원실 천장	벽 스	1층 보육실, 학습도움실, 학습지원실 현관	55.25 m²	백석면	4%	7	낮음	

나포초등학교(본관) 2층



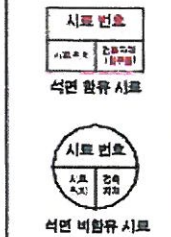
2018. 7. 31. ~ 8. 13.
본관동 2층 2학년, 3학년, 4학년, 5학년, 6학년
복도 1, 복도, 계단실 2, 계단실 3.
디지털도서관, 전자책, 석면철거

시도 번호	시도 제정 위치	건축 자재	통일 통일 구역	면적(m ²), 부피(m ³), 길이(m)	석면 종류	석면 함유량(%)	위험성 평가 점수	위해성 등급	관리 방안
A-05	2층 5학년 전강	벽 스	2층 6학년, 5학년, 4학년, 복도1, 계단실3, 옥상층 계단실1 전강	325.19 m ³	벽식면	4%	8	낮음	〈석면 함유 건축자재의 잠재적인 손상 가능성에 낮은 상태〉 1) 비산성과 손상이 동시에 있는 경우 손상에 대한 보수
A-06	2층 남자화장실 칸막이	구 비 갈	1,2층 화장실(남, 여) 칸막이	38.16 m ³	벽식면	10%	7	낮음	2) 석면 함유 건축자재 또는 섬유에 대한 지역적인 유지관리
A-07	2층 남자화장실 전강	벽/라이트	1,2층 화장실(남, 여) 전강	108 m ³	벽식면	10%	7	낮음	3) 석면 함유 건축자재 또는 섬유가 손상되었을 경우 즉시 보수
A-08	2층 복도 전강	벽 스	2층 복도, 계단실2 전강	121.14 m ³	벽식면	4%	7	낮음	4) 석면 함유 건축자재를 인위적으로 손상시키지 않도록 함
A-09	2층 2학년 전강	벽 스 갈	2층 2학년, 디지털도서관, 3학년 전강	251 m ³	벽식면	4%	8	낮음	5) 칸막이공사, 배선공사 등 건축물 유지보수 공사시 석면 함유 설비 또는 자재가 훼손되어 석면이 비산되었을 경우 즉시 작업수행

건축자재별 그림 범위



• 건축자재 인식도



·건축물명:
나포초등학교
(본관)

•건축물 소재지 : 전북 군산시 나포면
교동리 29

•도면 번호:
14-08-12-02

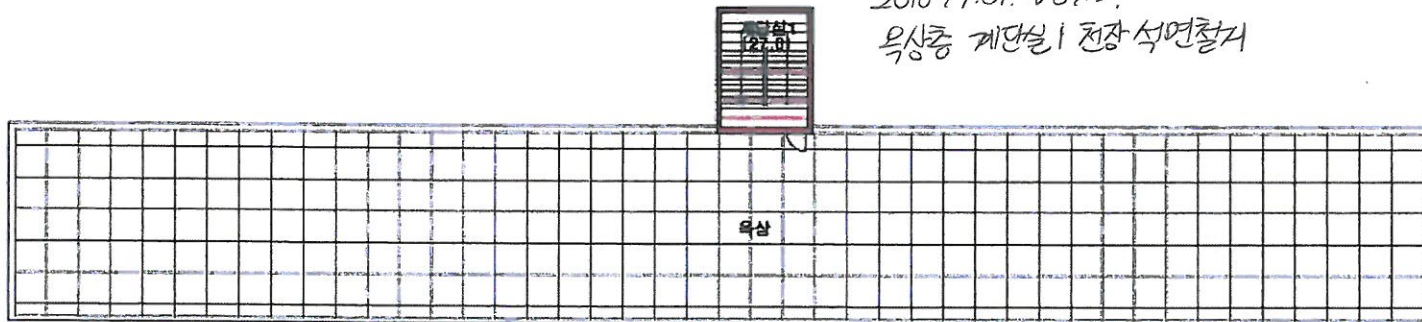
-식면 조사 기관:
(주)알파식면연구소

·식면 분석 기관:
(주)알파식면연구소

• 조사일자: 2014.08.12.

나포초등학교(본관) 옥상층

2018.7.31. ~ 8.13.
옥상층 계단실 1 전장 석면철거



건축자재별 그림 붙여



*건축자재 인식표



- *건축물명 : 나포초등학교 (본관)
- *건축물 소재지 : 전북 군산시 나포면 교동1길 23
- *도면번호 : 14-08-12-03
- *석면 조사기관 : (주)알파석면연구소
- *석면 분석기관 : (주)알파석면연구소
- *조사일자 : 2014.08.12.

건축물 석면 지도

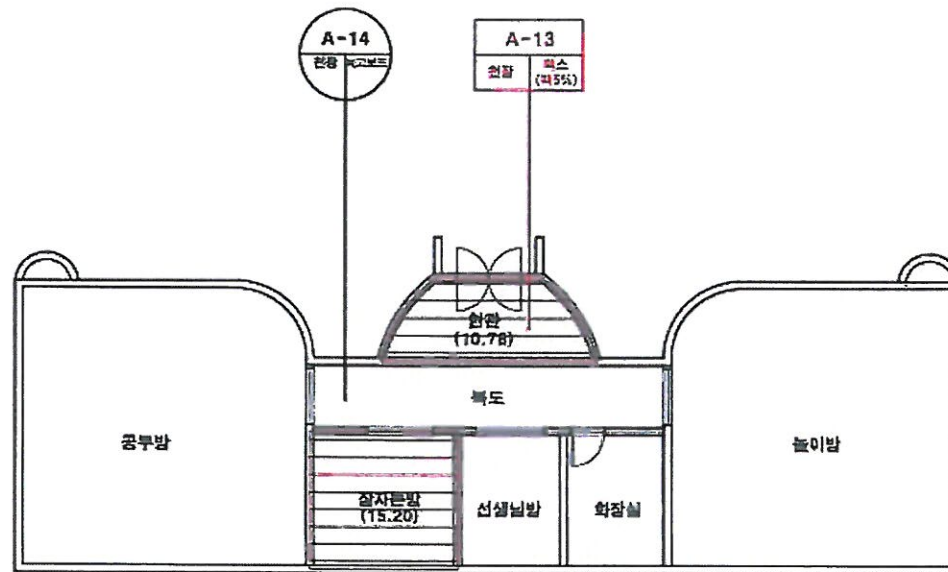
[나포초등학교(유치원)]

전북 군산시 나포면 교동1길 23

 (주) 알 파 석 면 연 구 소
Alpha an institute

전주시 덕진구 을사경로 12(덕진동1가)
TEL: (063) 291-8836
FAX: (063) 291-8332

나포초등학교(유치원)



2018. 7. 31. ~ 8. 13.

병설유치원등 현관, 잠자논방 천장 석면 제거

시도 번호	시도 제정 위치	건축 자재	동일 물질 구역	면적(m²), 부피(m³), 길이(m)	석면 종류	석면 함유량(%)	위험성 평가 점수	위험성 등급	관리 방안
A-13	현관 천장	페인트	현관, 잠자논방 천장	25.98 m²	백색면	5%	7	낮음	<석면함유 건축자재의 잠재적인 손상 가능성에 따른 양> 1) 미시성분 손상이 동시에 있는 경우 손상에 대한 보수 2) 석면함유 건축자재 또는 설비에 대한 지속적인 유지관리 3) 석면함유 건축자재 또는 설비가 손상되었을 경우 즉시 보수 4) 석면함유 건축자재를 인위적으로 손상시키지 않도록 함 5) 전기공사, 배선공사등 건축물 유지보수 공사시 석면함유설비 또는 자재가 훼손되어 석면이 비산되지 않도록 작업수행

건축자재별 그림 별표



건축자재 인식표



- 건축물 명: 나포초등학교 (유치원)
- 건축물 소재지: 전북 군산시 나포면 고들길 23
- 도면 번호: 14-08-12-01
- 석면 조사 기관: (주)알파석면연구소
- 석면 분석 기관: (주)알파석면연구소
- 조사일자: 2014.08.12