

건축물 식면 지도

[나포초등학교(강당)]

전북 군산시 나포면 교동1길 23



(주) 알 파 석 면 연구 소

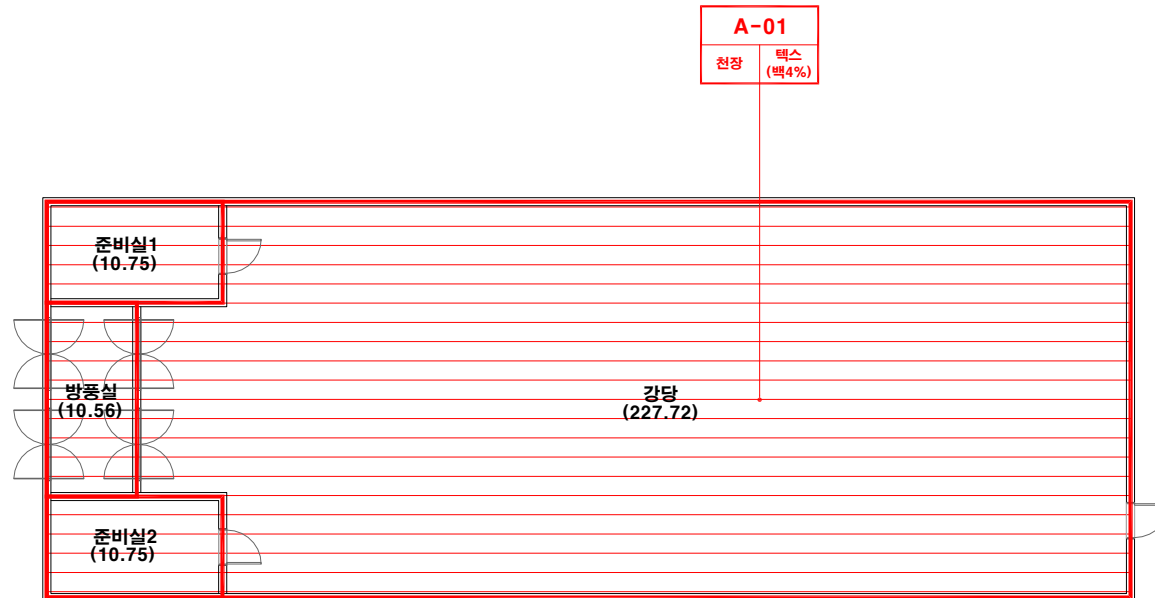
Alpha an institute

전주시 덕진구 들사평로 12(덕진동1가)

TEL: (063) 291-8836

FAX: (063) 291-8332

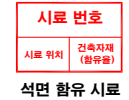
나포초등학교(강당)



건축자재별 그림 범례



*건축자재 인식표



*건축물명 : 나포초등학교 (강당)
 *건축물소재지 : 전북 군산시 나포면 교동1길 23
 *도면번호 : 14-08-12-01

*석면조사기관 : (주)알파석면연구소

*석면분석기관 : (주)알파석면연구소

*조사일자 : 2014.08.12.

시료 번호	시료 채취 위치	건축 자재	동일 물질 구역	면적(m ²), 부피(m ³), 길이(m)	석면 종류	석면 함유량(%)	위해성 평가 점수	위해성 등급	관리 방안
A-01	강당 천장	텍스	강당, 준비실1,2, 방풍실 천장	259.78 m ²	백석면	4%	7	낮음	<석면함유 건축자재의 잠재적인 손상 가능성이 낮은 상태> 1)비산성과 손상이 동시에 있는 경우 손상에 대한 보수 2)석면함유 건축자재 또는 설비에 대한 지속적인 유지관리 3) 석면함유 건축자재 또는 설비가 손상되었을 경우 즉시 보수 4)석면함유 건축자재를 인위적으로 손상시키지 않도록 함 5) 전기공사, 배선공사등 건축을 유지보수 공사시 석면함유설비 또는 자재가 훼손되어 석면이 비산되지 않도록 작업수행

건축물 식면 지도

[나포초등학교(급식실)]

전북 군산시 나포면 교동1길 23



(주) 알 파 석 면 연구 소

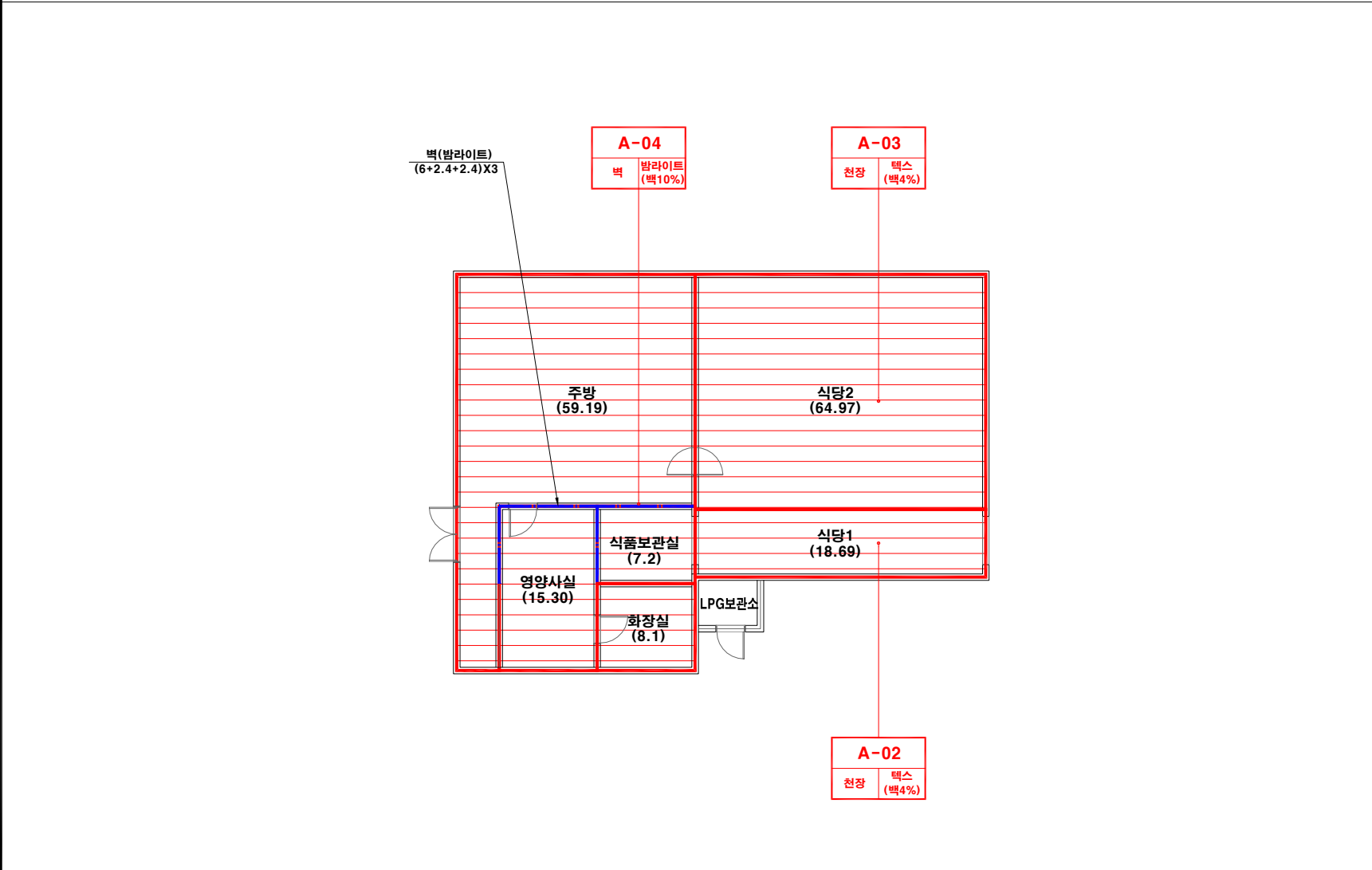
Alpha an institute

전주시 덕진구 들사평로 12(덕진동1가)

TEL: (063) 291-8836

FAX: (063) 291-8332

나포초등학교(급식실)

[illegible]

건축자재별 그림 범례



***건축자재 인식표**

시료 번호	
시료 위치	건축자재 (함유율)

석면 함유 시료

*건 축 물 명 :
나포초등학교
(급식실)

*건축물 소재지 : 전북 군산시 나포면 교동1길 23

*도 면 번 호:
14-08-12-01

*석면 조사 기관:
(주)알파석면연구소

*석면 분석 기관:
(주)알파석면연구소

*조사일자:
2014.08.12.

건축물 석면 지도

[나포초등학교(본관)]

전북 군산시 나포면 교동1길 23



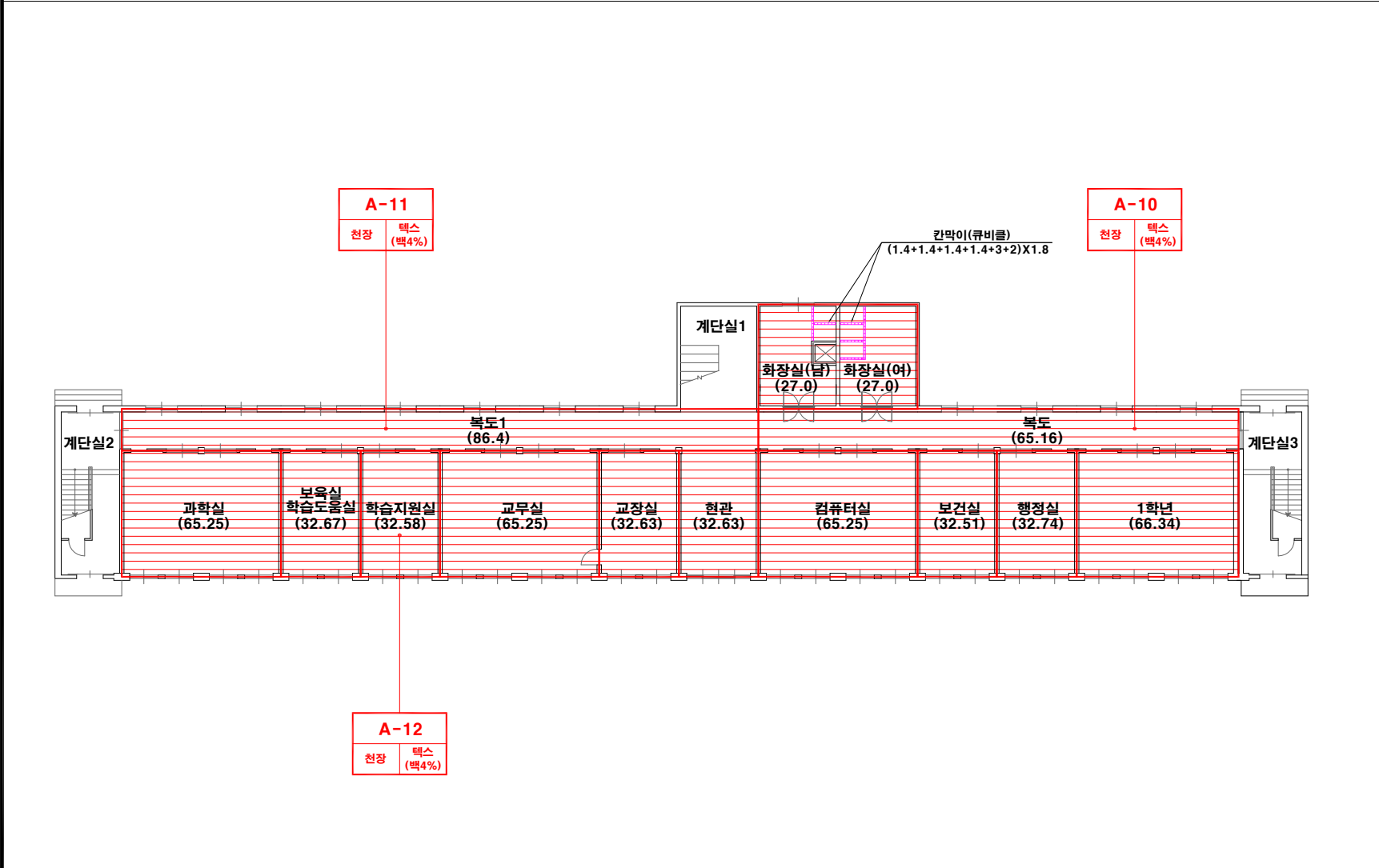
(주) 알 파 석 면 연 구 소
Alpha an institute

전주시 덕진구 들사평로 12(덕진동1가)

TEL: (063) 291-8836

FAX: (063) 291-8332

나포초등학교(본관) 1층



시료 번호	시료 채취 위치	건축 자재	동일 물질 구역	면적(m ²), 부피(m ³), 길이(m)	석면 종류	석면 함유량(%)	위해성 평가 점수	위해성 등급	관리 방안
A-10	1층 복도 천장	텍 스	1층 복도, 현관, 컴퓨터실, 보건실, 행정실, 학년 천장	294.63 m ²	백석면	4%	8	낮음	<석면함유 건축자재의 잠재적인 손상 가능성이 낮은 상태> 1)비산성과 손상이 동시에 있는 경우 손상에 대한 보수 2)석면함유 건축자재 또는 설비에 대한 지속적인 유지관리 3) 석면함유 건축자재 또는 설비가 손상되었을 경우 즉시 보수 4)석면함유 건축자재를 인위적으로 손상시키지 않도록 함
A-11	1층 복도1 천장	텍 스	1층 복도1, 과학실, 교무실, 교장실 천장	249.53 m ²	백석면	4%	9	낮음	
A-12	1층 학습지원실 천장	텍 스	1층 보육실 학습도움실, 학습지원실 천장	65.25 m ²	백석면	4%	7	낮음	

건축자재별 그림 범례



***건축자재 인식표**

시료 번호

시료 위치 건축자재 (한용용)

석면 함유 시료

시료 번호

시료 위치	건축 자재
----------	----------

석면 비함유 시료

*건 축 물 명 :
나포초등학교
(본관)

*건축물 소재지 :
전북 군산시 나포면
교동1길 23

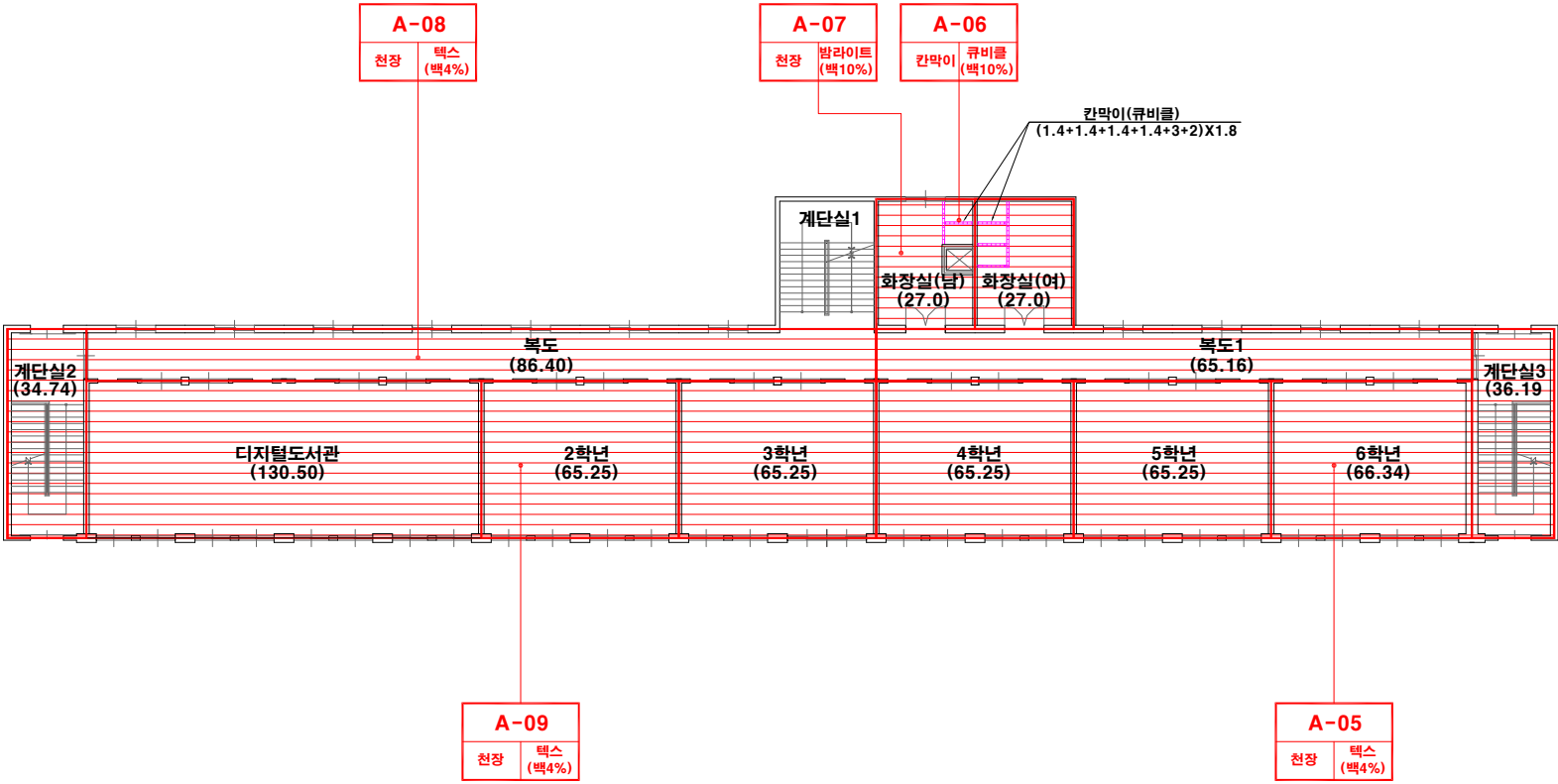
*도 면 번 호:
14-08-12-01

*석면 조사 기관:
(주)알파석면연구소

*석면 분석 기관:
(주)알파석면연구소

*조사일자:
2014.08.12.

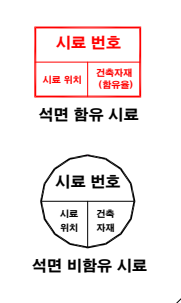
나포초등학교(본관) 2층



건축자재별 그림 범위



*건축자재 인식표



*건축물명:
나포초등학교
(본관)

*건축물소재지:
전북 군산시 나포면
교동1길 23

*도면번호:
14-08-12-02

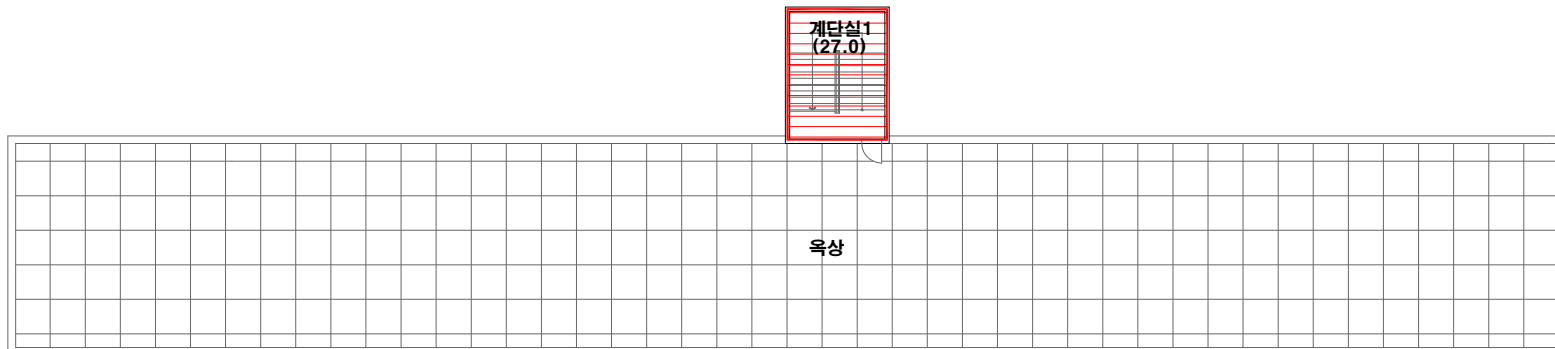
*석면조사기관:
(주)알파석면연구소

*석면분석기관:
(주)알파석면연구소

*조사일자:
2014.08.12.

시료 번호	시료 채취 위치	건축 자재	동일 물질 구역	면적(m²), 부피(m³), 길이(m)	석면 종류	석면 함유량(%)	위해성 평가 점수	위해성 등급	관리 방안
A-05	2층 6학년 천장	텍스	2층 6학년, 5학년, 4학년, 복도1, 계단실3, 옥상층 계단실1 천장	325.19 m²	백석면	4%	8	낮음	<석면 함유 건축자재의 잠재적인 손상 가능성이 낮은 상태> 1) 비산성과 손상이 동시에 있는 경우 손상에 대한 보수 2) 석면 함유 건축자재 또는 설비에 대한 지속적인 유지관리 3) 석면 함유 건축자재 또는 설비가 손상되었을 경우 즉시 보수 4) 석면 함유 건축자재를 인위적으로 손상시키지 않도록 함 5) 전기공사, 배선공사 등 건축물 유지보수 공사시 석면 함유 설비 또는 자재가 훼손되어 석면이 비산되지 않도록 작업수행
A-06	2층 남자화장실 칸막이	큐비클	1,2층 화장실(남,여) 칸막이	38.16 m²	백석면	10%	7	낮음	
A-07	2층 남자화장실 천장	밤라이트	1,2층 화장실(남,여) 천장	108 m²	백석면	10%	7	낮음	
A-08	2층 복도 천장	텍스	2층 복도, 계단실2 천장	121.14 m²	백석면	4%	7	낮음	
A-09	2층 2학년 천장	텍스	2층 2학년, 디지털도서관, 3학년 천장	261 m²	백석면	4%	8	낮음	

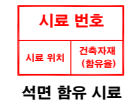
나포초등학교(본관) 옥상층



건축자재별 그림 범례



*건축자재 인식표



- *건축물명 : 나포초등학교 (본관)
- *건축물소재지 : 전북 군산시 나포면 교동1길 23
- *도면번호 : 14-08-12-03
- *석면조사기관 : (주)알파석면연구소
- *석면분석기관 : (주)알파석면연구소
- *조사일자 : 2014.08.12.

건축물 석면 지도

[나포초등학교(유치원)]

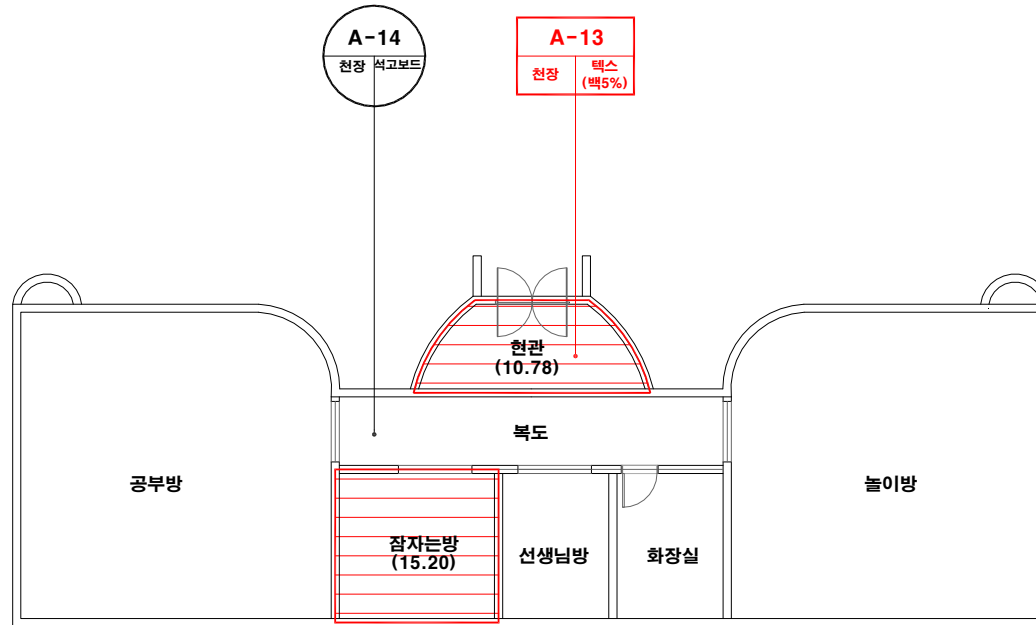
전북 군산시 나포면 교동1길 23



(주) 알 파 석 면 연 구 소
Alpha an institute

전주시 덕진구 들사평로 12(덕진동17가)
TEL: (063) 291-8836
FAX: (063) 291-8332

나포초등학교(유치원)



건축자재별 그림 범위



*건축자재 인식표

시료 번호
시료 위치 건축자재 (함유물)
석면 함유 시료

시료 번호
시료 위치 건축자재
석면 비함유 시료

*건축물명 : 나포초등학교 (유치원)
*건축물소재지 : 전북 군산시 나포면 교동1길 23
*도면번호 : 14-08-12-01

*석면조사기관 : (주)알파석면연구소

*석면분석기관 : (주)알파석면연구소

*조사일자 : 2014.08.12.

시료 번호	시료 채취 위치	건축 자재	동일 물질 구역	면적(m ²), 부피(m ³), 길이(m)	석면 종류	석면 함유량(%)	위해성 평가 점수	위해성 등급	관리 방안
A-13	현관 천장	텍스	현관, 잠자는방 천장	25.98 m ²	백석면	5%	7	낮음	<석면함유 건축자재의 잠재적인 손상 가능성이 낮은 상태> 1)비산성과 손상이 동시에 있는 경우 손상에 대한 보수 2)석면함유 건축자재 또는 설비에 대한 지속적인 유지관리 3) 석면함유 건축자재 또는 설비가 손상되었을 경우 즉시 보수 4)석면함유 건축자재를 인위적으로 손상시키지 않도록 함 5) 전기공사, 배선공사등 건축물 유지보수 공사시 석면함유설비 또는 자재가 훼손되어 석면이 비산되지 않도록 작업수행

건축물 석면 지도

[나포초등학교(창고)]

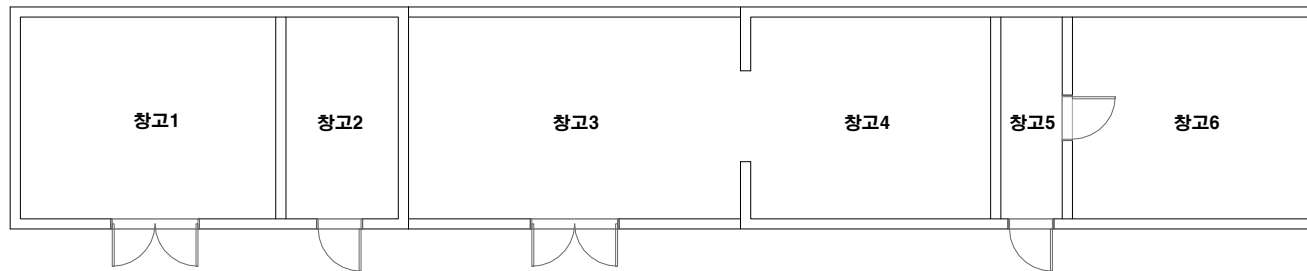
전북 군산시 나포면 교동1길 23



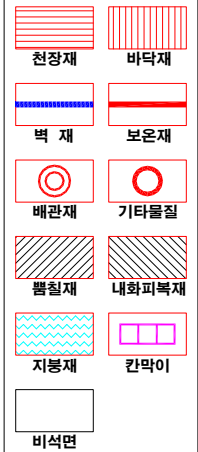
(주) 알 파 석 면 연 구 소
Alpha an institute

전주시 덕진구 들사평로 12(덕진동1가)
TEL: (063) 291-8836
FAX: (063) 291-8332

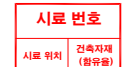
나포초등학교(창고)



건축자재별 그림 범례



*건축자재 인식표



석면 함유 시료



석면 비함유 시료

- *건축물명 : 나포초등학교 (창고)
- *건축물소재지 : 전북 군산시 나포면 교동1길 23
- *도면번호 : 14-08-12-01
- *석면조사기관 : (주)알파석면연구소
- *석면분석기관 : (주)알파석면연구소
- *조사일자 : 2014.08.12.

건축물 석면 지도

[나포초등학교(숙직실)]

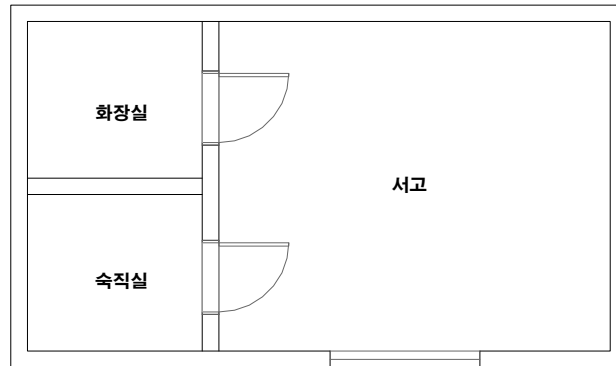
전북 군산시 나포면 교동1길 23



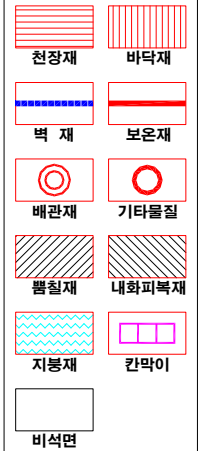
(주) 알 파 석 면 연 구 소
Alpha an institute

전주시 덕진구 들사평로 12(덕진동1가)
TEL: (063) 291-8836
FAX: (063) 291-8332

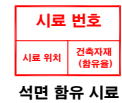
나포초등학교(숙직실)



건축자재별 그림 범례



*건축자재 인식표



- *건축물명 : 나포초등학교 (숙직실)
- *건축물소재지 : 전북 군산시 나포면 교동1길 23
- *도면번호 : 14-08-12-01
- *석면조사기관 : (주)알파석면연구소
- *석면분석기관 : (주)알파석면연구소
- *조사일자 : 2014.08.12.