



남원가정통신

발행일	2020.05.04.
담당	백진희 /5학년/1반
전화☎	(063)630-8851

안녕하십니까? 최근 우리 청소년들은 인터넷과 스마트폰의 광범위한 보급으로 인해 SNS를 통한 불법 도박 사이트에 많이 노출되어 있습니다. 이는 확률형 아이템 구매를 유도해 사행심을 부추기며 과소비를 유발하고 있습니다. 이로 인해 청소년의 정신건강이 위협받고 있으며, 가정파괴와 2차 범죄로 이어지는 등 사회문제화되고 있습니다.

이에 청소년 도박문제 예방을 위한 정보들을 안내하고자 합니다.

★ 도박이란?

도박은 그 결과가 불확실한 사건에 돈이나 가치 있는 것을 거는 모든 행위를 말합니다.

보편적으로 생각되는 도박인 경마, 경륜, 카지노, 고스톱, 성인 오락 이외에도 다음과 같은 것들이 도박에 해당됩니다.

- 복권구입(로또, 스포츠 토토 등)
- 주식거래(선물, 옵션)
- 사다리 게임, 빙고, 게임에서 돈 걸기

★ 도박중독이란?

자신이 감당할 수 있는 시간과 돈의 한계를 넘어서 자제하지 못하고 반복적으로 도박을 하는 것입니다.

★ 청소년 도박문제 경험 사례

제목: 제가 도박 중독인가요?

18살 고등학생입니다. 제가 도박 중독인 것 같아 고민입니다. 중3 여름방학에 다리를 다쳐 하루 종일 집에 있을 때, 넷마블 섯다 게임을 알게 되었습니다. 하루 종일 섯다를 하면서 따고 잃고를 엄청 반복하며, 결국 용돈을 포함해 50만원 이상을 날렸습니다. 퍼득 정신이 들어 바로 그만뒀지만, 2주일 전 공부를 하던 중에 갑자기 섯다 게임이 생각나는 겁니다. 그래서 수중에 있는 만원으로 게임을 했고 돈을 잃었습니다. 오기가 생겨서 또 만원을 넣고 잃기를 반복했습니다. 그렇게 2주일 만에 25만원 정도를 날렸습니다. 15만원은 제 돈이고, 10만원은 어머니 휴대폰으로 몰래 충전한 것입니다. 단순히 재미삼아 게임을 하는 줄 알고 있는 어머니께 죽을 만큼 죄송한 마음이 들지만, '본전만 찾고 그만 두자'는 생각에 그만둘 수가 없습니다.

★ 청소년기 중독에 빠지기 쉬운 이유

- 1) 발달과정의 영향으로 신체 및 심리상태가 불안정해지기 쉽다.
- 2) 학업, 진로, 대인관계 등에 대한 스트레스가 많아진다.
- 3) 손쉽게 접근할 수 있는 자극적이고 쾌락추구적인 놀거리, 즐길 거리에 빠진다.
- 4) 맞벌이 가정의 증가로 어른의 보호나 지지 없이 혼자 보내는 시간이 많다.
- 5) 친구나 선배들의 권유나, 행동 등이 크게 영향을 미치는 시기다.

★ 청소년기 도박의 영향

- ① 학업능력 저하
집중력과 판단력 저하로 학업에 지장 초래.
- ② 대인관계 마찰
도박을 숨기기 위한 거짓말로 주변 사람들과 마찰 발생.
- ③ 경제적 고통
경제관념 약화, 금전적 문제로 어려움을 겪음.
- ④ 신체발달 저하
도박에 몰두하는 시간 증가로 운동 및 수면 부족과 불규칙한 영양섭취로 인해 신체발달에 악영향 초래.
- ⑤ 불안정한 심리상태
불안과 우울 등 다양한 심리적 문제를 유발.

★ 청소년 도박에 사용되는 은어

청소년이 즐겨 사용하는 도박 용어(은어)를 알아두면 청소년 도박문제를 쉽게 발견할 수 있습니다.

- **토쟁이** : 스포츠 토토를 즐겨하는 사람의 속칭
- **토사장** : 불법스포츠도박 사이트 운영자
- **총 판** : 토사장 밑에서 홍보 및 모객 책임자
- **먹튀** : 사설 불법도박 사이트에서 당첨금을 주지 않고 일방적으로 운영중단하는 행위
- **줄업** : 돈을 많이 딴 사람에게 사이트 이용을 하지 말아주기를 권유하는 행위
- **강퇴** : 돈을 많이 딴 사람의 계정을 삭제하여 사이트 접근을 차단하는 행위
- **총알** : 베팅할 수 있는 개인 자본을 이르는 속어
- **픽** : 도박결과에 대한 정보(힌트).
☞ **유출픽** : 픽이 타인에게 알려지는 것.
- **픽스터** : 정보(힌트)를 몰어다 주는 사람
(= 이기는 결과를 알려주는 사람)




★ 청소년 도박문제 자가진단(CAGI)

아래 문항은 지난 3개월 동안 자신이 이런 경험들을 겪었는지, 겪었다면 얼마나 자주 겪었는지 해당하는 보기 번호에 체크 표시(V)해 주세요.

문항	없음 (0점)	가끔 (1점)	때때로 (2점)	거의 항상 (3점)
1. 돈내기 게임 때문에 단체 활동이나 연습에 빠진 적이 있나요?				
2. 돈내기 게임을 같이 하는 친구들과 어울리느라 다른 친구들과의 약속을 어긴 적 있나요?				
3. 돈내기 게임을 위해 계획을 세운 적이 있나요?				
4. 돈내기 게임 때문에 기분이 나빴던 적이 있나요?				
5. 전에 잃은 돈을 되찾기 위해 다시 돈내기 게임을 한 적이 있나요?				
6. 돈내기 게임 하는 것을 부모나 가족 또는 선생님에게 숨긴 적이 있나요?				
7. 지난 3개월 동안 돈내기 게임으로 인해 내게 문제가 생겼다고 느낀 적이 있나요?				
아래 두 문항은 응답 보기가 위와 다릅니다				
8. 밥이나 옷, 영화 표 구입 등에 써야 할 용돈을 돈내기 게임에 쓴 적이 있나요?				
9. 돈내기 게임을 위해 남의 돈이나 돈이 될 만한 물건을 돌려 가져온 적이 있나요?				

* 돈내기 게임이란? 카드나 화투를 이용한 게임 뽑기, 스포츠 경기 내기, 복권구입, 토토, 경마 또는 경륜 등 사행게임, 온라인 카드게임, 온라인 복권, 온라인 스포츠 배팅 등 돈을 걸고 내기를 하는 모든 도박 행위를 말합니다.

자가 진단 결과 확인

	0~1점 : 비문제 수준(Green) 돈내기 게임 경험이 없거나 돈내기 게임으로 인한 피해나 폐해가 전혀 발생하지 않은 상태로, 돈내기 게임에 대해 조절 가능한 상태 입니다.
	2~5점: 위험수준(Yellow) 돈내기 게임 경험이 있으며 경미한 수준에서 중등도 수준의 조절실패 와 그로 인해 심리, 사회, 경제적 피해 등이 발생한 상태입니다. 문제 수준으로 진행하고 있을 가능성을 의심할 수 있습니다.
	6점 이상: 문제수준(Red) 반복적인 돈내기 게임 경험이 있으며, 심각한 수준의 조절실패와 그로 인한 심리, 사회, 경제적 피해 역시 심각한 수준으로 진행한 상태로, 도박중독 위험성이 높은 상태를 말합니다. 즉, 전문가의 도움이 시급합니다.

♥남원교육지원청 위(Wee)센터 이용안내♥

*대 상: 관내 초·중·고 학생, 학부모, 교사

*이용시간: 평일(09:00~18:00)

*이용방법

-전화상담: 635-8530~2 (Fax: 063-635-8536)

-사이버 상담:

1) 남원교육지원청(<http://jbnwe.kr>) -> Wee센터-> 상담게시판

2) 위(Wee)센터 카카오톡 플러스 친구 채팅하기

※ 상담비용은 무료이며 비밀보장을 원칙으로 합니다.

★ 청소년 도박문제예방을 위한 5계명

- ① 내기나 게임은 어디까지나 '재미'를 위해서만
- ② 목표 의식을 갖고 계획적인 생활하기
- ③ 지나친 승부욕은 금물! 운을 과신하지 않기
- ④ 스트레스 해소에 도움이 되는 건전한 여가생활 갖기
- ⑤ 도박으로 인해 문제가 생겼다면 믿을만한 사람이나 전문기관에 도움 요청하기

👁 도박문제, 예방이 최선입니다.

★ 도박문제 도움을 받을 수 있는 곳

한국도박문제관리센터 ☎ 02-740-9031

- 전화상담: 1366 (24시간 365일 전화상담)

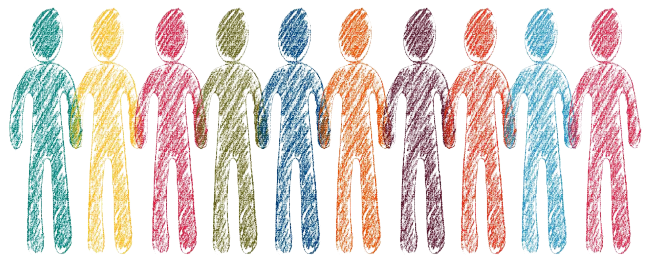
- 내방상담: 월요일~금요일

(오전9시~오후6시, 전화신청 후 내방)

- 인터넷 상담: www.kogp.or.kr

- 광주도박중독예방치유센터 070-7733-8256

청소년 도박 예방
우리의 관심이 필요합니다.



KakaoTalk  플러스친구

'남원위(Wee)센터' 바로가기



코드를 찍어주세요 :)