

전라북도인재육성재단 2020년도 전라북도 전주장학숙 입시생 선발 요강

1 선발개요

1. 선발인원 : 120명(남 37명, 여 83명)

※ 시군별 및 대학원 배정인원은 홈페이지 공고문 참조

2. 접수기간

○ 인터넷 및 전주장학숙 방문접수 : 2020. 1. 8 ~ 2. 7 18:00까지

○ 시·군 및 전북인재육성재단 방문접수 : 2020. 1. 31 18:00까지

(방문접수는 토·일·공휴일 제외)

3. 접수방법

○ 인터넷 접수 : 전라북도전주장학숙 홈페이지 온라인 접수하기

(<http://jeonju.jbdream.or.kr>)

○ 방문 접수 : 전주장학숙, 전라북도인재육성재단(도청 공연장 1층), 시·군 관련 부서

※ 인터넷 및 방문 접수를 원칙으로 하며, 우편접수는 받지 않습니다.

4. 자격기준

○ 공통사항 : 선발공고일 현재 전라북도에 소재한 대학산업대학교육대학전문대학대
학원의 신입생 및 재학생

1. 전라북도에 1년 이상 계속하여 보호자의 주민등록이 되어 있거나

2. 보호자의 등록기준지가 전라북도이면서 학생이 도내 고등학교 졸업자

○ 신입생 : 대학수학능력시험 성적 또는 고등학교 성적 중 선택하여 제출

5. 선발방법

○ 시·군별 분야별 구분 선발

- 선발공고일 기준 부·모의 주민등록상 주소지 시·군별 구분 선발

(부·모의 주소지가 다를 경우 주민등록상 학생과 같이 등재된 부·모 시·군)

- 예체능계열 신입생 별도 구분선발

○ 전주시 및 외곽지역 선발 확대

- 소년소녀가정, 아동 보호시설 출신자 우선 선발

○ 편입학 신입생은 종전학교 성적으로, 편입학 재학생은 현 해당학교 성적만 적용

- 최종확정 : 전라북도전주장학숙 입사생 선발심사위원회 심의 확정
- 심사기준 : 성적 50점, 생활정도 50점 적용
 - 가산점 : 5점(국가보훈대상자, 소년소녀가정, 아동보호시설출신자, 세자녀 이상 가정, 다문화 가정, 장애인) ※ 최고 10점까지 적용
 - 동점자우선 : 생활정도(건강보험료산출금액이적은자) ⇒ 신입생 ⇒ 성적우위 순
- 선발자 발표 : 2020. 2. 14 (금) 17:00 예정
 - 전주장학숙 홈페이지(<http://jeonju.jbdream.or.kr>) 공고
 - ※ 최종선발 후 결원 발생 시 결원자 해당 시·군 후보 순위에 의거 충원
⇒ 해당 시·군 후보자가 없을 경우 전체 순위에 의거 충원

6. 인터넷 접수 시 주의 사항

- 입사원서와 개인정보 활용동의서는 온라인 접수 시 별도 첨부파일로 올리지 않습니다.
- 구비서류는 반드시 스캐너를 이용하여 스캔 후 해당 첨부파일에 올립니다.
스마트폰, 디지털카메라로 촬영한 첨부서류는 인쇄 시 바탕이 검게 나와 확인이 불가능합니다.
- 구비서류가 미비한 경우 서류보완으로 표기되어 기타사항에 보완내용이 기재됩니다.
구비서류 미비로 심사과정에서 불이익이 없도록 접수완료가 되었는지 확인하시기 바랍니다.
- ※ 자격기준 및 구비서류등 자세한 사항은 첨부파일 공고문을 참고하시기 바랍니다.
- * 신규 입사생 선발 관련 안내 전화 - 전주장학숙 063) 240-4800~4

2 시설현황

구 분	주 요 내 용
위 치	전주시 덕진구 한메미로 21 (인후동1가 951-9)
규 모	부 지 6,355㎡ 연면적 7,108㎡ (지하 1, 지상 5)
수용인원	300명 (남 92, 여 208)
시설내용	기숙사, 식당, 독서실, 체육시설, 북카페, 휴게실 등



전라북도 전주장학숙 입사생 모집 안내



전라북도 전주장학숙의
주인공은 바로 여러분들입니다.

■ 시설현황

구 분	내 용
위 치	전북 전주시 덕진구 한베미로 21(인후동 1가 951-9)
수용인원	300명(남 92, 여 208)
규 모	부지 6,355㎡, 연면적 7,108㎡ ※ 지하1층, 지상5층
시설내용	기숙사, 식당, 독서실, 체육시설, 회의실, 휴게실 등



숙실

■ 선발인원 : 120명(남 37, 여 83) / 시·군별 구분 선발 / 매년 1월중 접수

■ 신청자격

○ 공통사항 : 전라북도 소재 2년제 이상 대학 신입생 및 재학생으로 선발공고일 현재 다음 각호의 어느 하나에 해당되는 사람

1. 전라북도에 1년 이상 계속하여 보호자의 주민등록이 되어있는 사람
2. 보호자의 등록기준지가 전라북도이면서 학생이 도내 고등학교 졸업(예정)한 사람

○ 신입생 : 수능성적 또는 고교 내신 성적 중 선택

1. 일반(인문·자연) 계열

— 대학수학능력시험 성적 백분위 평균 60점 이상 또는 고등학교 전체학년 성적 평균 60점 이상

※ 진안, 무주, 장수, 임실, 순창 지역 학생은 50점 이상 적용

2. 예체능 계열

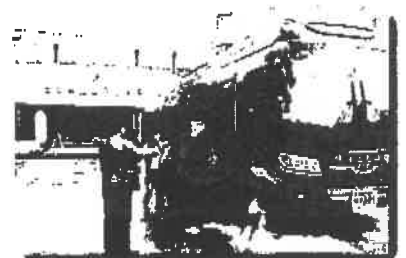
— 대학수학능력시험 성적 백분위 평균 50점 이상 또는 고등학교 전체학년 성적 평균 50점 이상

※ 대학수학능력시험 성적 적용 과목 : 국어, 영어, 수학, 탐구 1과목

○ 재학생 : 전체학년 총 평점평균 C+학점 이상



도서관



통학버스

■ 선발심사 : 성적 50점, 생활정도 50점

■ 문 의 처 : 전라북도전주장학숙 (전화 063-240-4800, 4801)

기타 자세한 사항은
홈페이지 (<http://jeonju.jbdcraam.or.kr>)
참고 바랍니다.