

**경상국립대학교**  
Gyeongsang National University

**가좌캠퍼스**  
52828 경상남도 진주시 진주대로 501 TEL. 055)772-0114, 1114

**칠암캠퍼스**  
[대학본부] 52725 경상남도 진주시 동진로 33 TEL. 055)772-3114  
[의·간호대학] 52727 경상남도 진주시 진주대로 816번길 15 TEL. 055)772-8017

**통영캠퍼스**  
53064 경상남도 통영시 통영해안로 2 TEL. 055)772-9099

**창원산학캠퍼스**  
51391 경상남도 창원시 의창구 차룡로 48번길 54 TEL. 055)250-7300

**내동캠퍼스**  
52849 경상남도 진주시 내동로 139번길 8 TEL. 055)772-3114



진주의 중생대 백악기에 서식했던  
마이크로 랩터를 모티브로 했습니다.  
가장 작지만, 야망만큼은 가장 큰 공룡이라는  
특징을 경상국립대학교에 투영했습니다.



## CONTENTS

03 총장 인사말  
04 연혁  
06 다양성의 가치  
08 같이의 가치

12 혁신의 가치  
16 집중의 가치  
18 글로벌 프로그램  
20 교육 지원

22 단과대학  
24 대학원 / 연구기관 및 시설  
26 의료기관 / 스포츠 콤플렉스

## 총장 인사말

# 4차 산업혁명 시대에 적응할 수 있는 인재를 양성하는 대학

## 꿈과 희망을 실현할 수 있도록 도와주는 대학



경상국립대학교 총장

권순기

경상국립대학교는 대한민국의 10개 국가거점국립대학 가운데 경남을 대표하는 대학입니다. 경상국립대는 미래사회를 선도할 인재를 양성하고, 공유와 상생으로 지역을 혁신하며, 지속가능한 사회적 가치를 창출하는 대학입니다. 대학의 교훈 ‘개척(開拓)’은 새로운 것에 도전하고 세상에 없는 것을 만들어 나가는 정신입니다. 혁신과 상생의 개척자는 대한민국을 넘어 세계무대에서 인류의 행복을 위해 헌신하고 있습니다.

경상국립대는 생명과학, 항공기계시스템, 나노신소재·화학 분야를 집중 육성하여 우리나라 대학 특성화의 모범대학이 되었습니다. 진주·사천 항공, 통영 해양 플랜트, 밀양 나노, 창원 기계, 여수 석유화학 국가산업단지 등의 중심에 있는 경상국립대는 해당 분야의 교육, 연구, 산학협력 등에서 상생과 협력의 가치를 실현해가고 있습니다.

경상국립대는 지방 시대를 선도합니다. 울산·경남지역혁신플랫폼 사업의 주관 대학으로서 지자체와 대학의 협력을 기반으로 한 지역혁신의 주체가 되기 위해 노력하고 있습니다. 지역대학 출신 인재가 지역에 살면서 혁신의 주체가 되는 선순환 구조를 경상국립대가 만들어가고 있습니다. 인구감소, 지역소멸의 시대를 극복하기 위해 지방정부, 지역기업, 시민사회단체 등과 끊임없이 소통하며 상생하는 길을 열어갑니다.

경상국립대는 대학교육의 수요자인 학생과 기업의 입장에서 학사제도와 교과 과정을 꾸준히 개혁하고 있습니다. 21세기 제4차 산업혁명 시대를 이끌 실질적인 리더를 양성하기 위해 가상·증강·혼합현실 프로그램을 활용한 교육과 마이크로(나노) 디그리 교과과정을 과감하게 도입하고 학생이 직접 교육과정을 계획, 실행하는 개척학기제를 실행하고 있습니다.

17개 단과대학에서 109개 학과를 운영하는 경상국립대에서는 하늘과 땅과 바다, 그리고 인류의 미래를 읽을 수 있습니다. 경상국립대는 110년이 넘는 오랜 전통과 100년 미래를 내다보는 깨어있는 지성으로 구성된 한 사람 한 사람이 자발적 창의력을 최대한 끌어낼 수 있도록 도와주는 대학입니다. 학부모가 보내고 싶은 대학, 기업에서 인재를 뽑고 싶은 대학, 진주라는 작은 도시에서 세계적 명문대학으로 도약하는 경상국립대를 기억해 주시기 바랍니다. 여러분의 꿈과 희망을 실현할 수 있도록 도와주는 경상국립대를 주목해 주시기 바랍니다. 감사합니다.

# 지나온 100년이 있기에 더욱 기대되는 미래 100년



1910년 4월 공립진주실업학교로 개교한 이래,  
경상국립대학교는 지역 최초 전문 교육기관으로서 110년이 넘는  
역사 속에서 늘 도전하며, 개척의 역사를 써왔습니다.  
우리는 앞으로도 개척이라는 변치 않는 가치를 중심으로  
새롭게 다가올 100년 미래를 준비하겠습니다.



## 경상대학교

- 1917.**  
경상남도수산전습소 설립  
(해양과학대학 전신)
- 1926.**  
경남도립진주병원 간호원 및  
조산원양성소 개교(간호대학 전신)
- 1948. 10.**  
진주농림중학교에서 경남 도립  
진주농과대학으로 분리 개교  
초대학장 황운성 박사 취임



- 1953. 02.**  
4년제 경남 도립 진주농과대학으로 승격
- 1969. 03.**  
진주농과대학, 도립에서  
국립으로 설립 주체 변경
- 1972. 07.**  
경상대학으로 교명 변경
- 1980. 03.**  
종합대학교로 승격
- 1983. 03.**  
의과대학 설치
- 1984. 03.**  
경남간호전문대학, 간호학과로 통합
- 1987. 02.**  
의과대학 부속병원 개원

- 1995. 03.**  
통영수산전문대학과 통합해  
해양과학대학 설치
- 2004. 01.**  
산학협력단 설립
- 2004. 06.**  
학교기업 경남동물과학기술(GAST),  
경남동물의료센터(GAMC) 설립
- 2005. 10.**  
LG개척관 준공
- 2009. 03.**  
항공우주특성화대학원 설치

- 2014. 06.**  
대학특성화사업 선정 부·울·경 1위
- 2016. 02.**  
창원경상대학교병원 개원
- 2017. 08.**  
창원산학캠퍼스 설립
- 2018. 08.**  
대학 기본역량 진단  
자율개선대학 선정
- 2019. 07.**  
지역선도대학 육성사업 선정
- 2020. 09.**  
4단계 두뇌한국21  
(BK21)사업 선정

- 2021. 03. 01.**  
경상국립대학교로 개교
- 2021. 04.**  
‘첨단 컨버전스 이러닝  
스튜디오’ 개소
- 2021. 05.**  
2021년 지역혁신플랫폼사업에  
울산경남 확장 모델 선정
- 2021. 08.**  
‘2021년 대학기본역량진단’  
일반재정지원대학 선정

1910

1930

1950

1970

1990

2010

2021

2022

## 경남과학기술대학교

- 1910. 04.**  
2년제 공립진주실업학교로 개교  
초대 佐藤政次郎 교장 취임
- 1925. 05.**  
제6대 今村忠夫 교장 취임

- 1931. 04.**  
칠암동으로 교정 이전
- 1946. 03.**  
진주공립농림학교로 교명 변경
- 1946. 08.**  
진주농림중학교로 교명 변경

- 1965. 01.**  
5년제 진주농림고등전문학교로 승격
- 1972. 12.**  
도립에서 국립으로 이관
- 1979. 01.**  
2년제 진주농림전문대학으로 승격

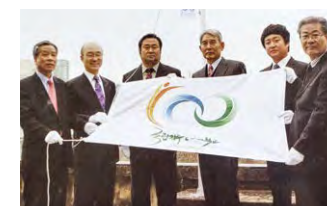
- 1993. 03.**  
4년제 진주산업대학교로 승격
- 1997. 03.**  
산업대학원 설치
- 2000. 03.**  
벤처경영대학원 설치
- 2004. 03.**  
산학협력단 설립

- 2010. 04.**  
개교 100주년
- 2011. 01.**  
진주산업대에서  
경남과학기술대학교로  
교명 변경
- 2011. 03.**  
일반대학 전환
- 2016. 11.**  
칠암캠퍼스 주라기숲  
‘전국 아름다운 숲’ 선정
- 2017. 08.**  
K-ICT 3D프린팅  
경남센터구축사업 선정

## 경상국립대학교로 공식 출범



- 2022. 04.**  
새로운 대학시각이미지 공표  
LINC 3.0사업 선정
- 2022. 03.**  
공군 학군단 창설
- 2022. 06.**  
‘선도연구센터(SRC)’ 선정
- 2022. 07.**  
‘환경부 그린캠퍼스  
조성사업’ 선정







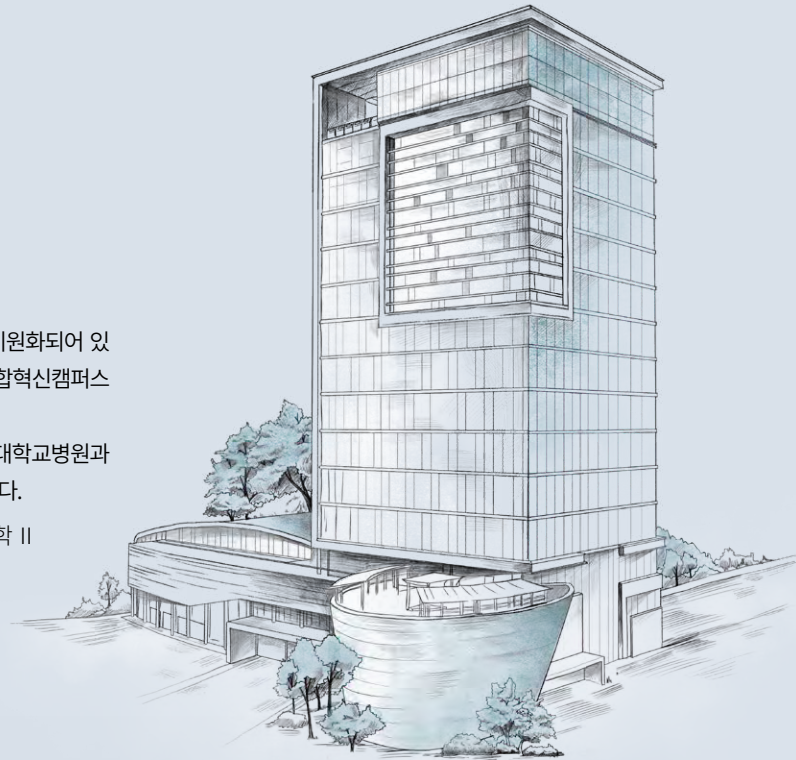
# 개척의 시작, 5개의 캠퍼스로부터 다양성의 가치

하나의 대학, 다섯 개의 특성화된 캠퍼스에서 청춘의 꿈과 이상이 자랍니다.  
인재들은 드넓은 캠퍼스에서 저마다 자신의 적성을 찾고, 지성을 넓히며 지역을 넘어  
세계와 당당히 경쟁할 수 있는 담대한 인재로 성장해 나갑니다.

## 칠암캠퍼스

100주년 기념관

대학본부가 위치한 캠퍼스와 의과대학·간호대학이 있는 캠퍼스로 이원화되어 있습니다. 대학본부가 있는 칠암캠퍼스는 ICT융합분야를 선두로 한 융합혁신캠퍼스로 4차 산업혁명 시대를 선도할 인재를 양성합니다.  
의학교육을 전문으로 하는 칠암캠퍼스는 상급종합병원인 경상국립대학교병원과 경남지역암센터가 함께 있는 경남 지역 최고의 의료·보건의 중심입니다.  
의과대학/간호대학/건설환경공과대학/융합기술공과대학/본부대학 II



## 가좌캠퍼스

개척탑

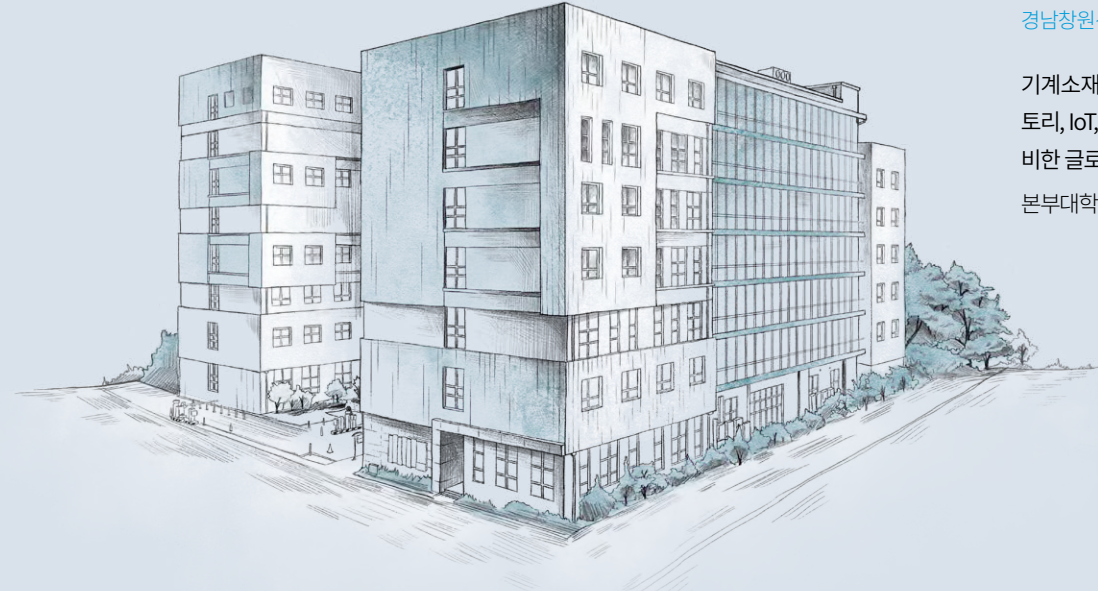
가장 규모가 큰 캠퍼스로, 생명과학, 항공  
기계시스템, 나노신소재·화학 등 특성화  
분야의 교육과 연구를 통해 국가와 지역  
에 필요한 인재를양성합니다.  
인문대학/사회과학대학/자연과학대학/  
경영대학/공과대학/농업생명과학대학/  
법과대학/사범대학/수의과대학/  
약학대학



## 창원산학캠퍼스

경남창원산학융합원 캠퍼스관

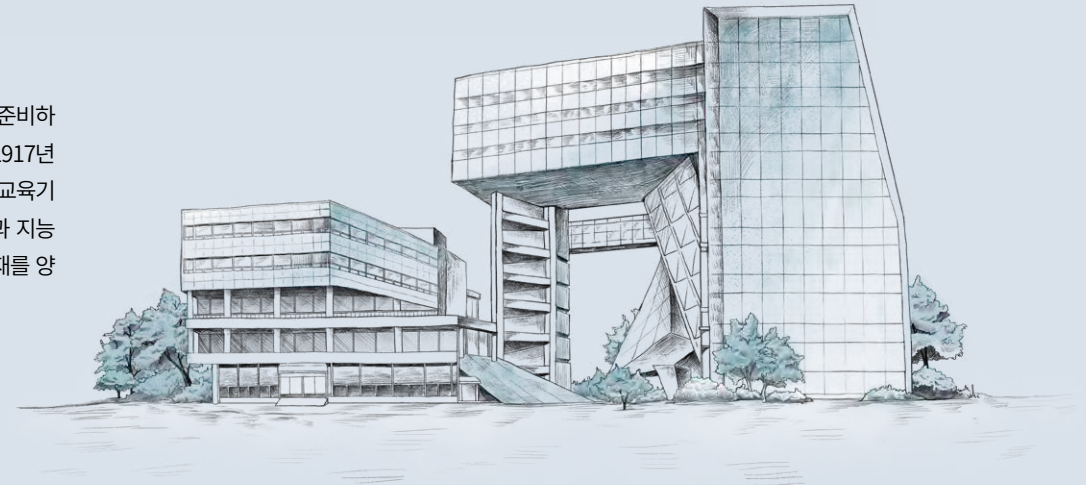
기계소재산업을 바탕으로 한 스마트팩  
토리, IoT, AI 등 최첨단 융복합 기술을 겸  
비한 글로벌 인재를 키웁니다.  
본부대학 I



## 통영캠퍼스

해양과학대학·해양과학도서관

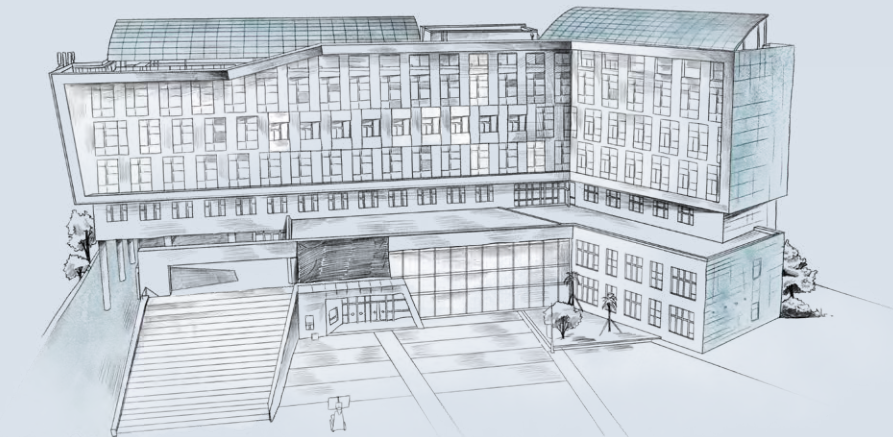
미래의 첨단공학과 해양 시대를 준비하  
는 통영캠퍼스 해양과학대학은 1917년  
에 설립된 국내 최초의 해양 전문 교육기  
관입니다. 미래 산업인 해양산업과 지능  
형 첨단산업이 요구하는 해양 인재를 양  
성합니다.  
해양과학대학



## 내동캠퍼스

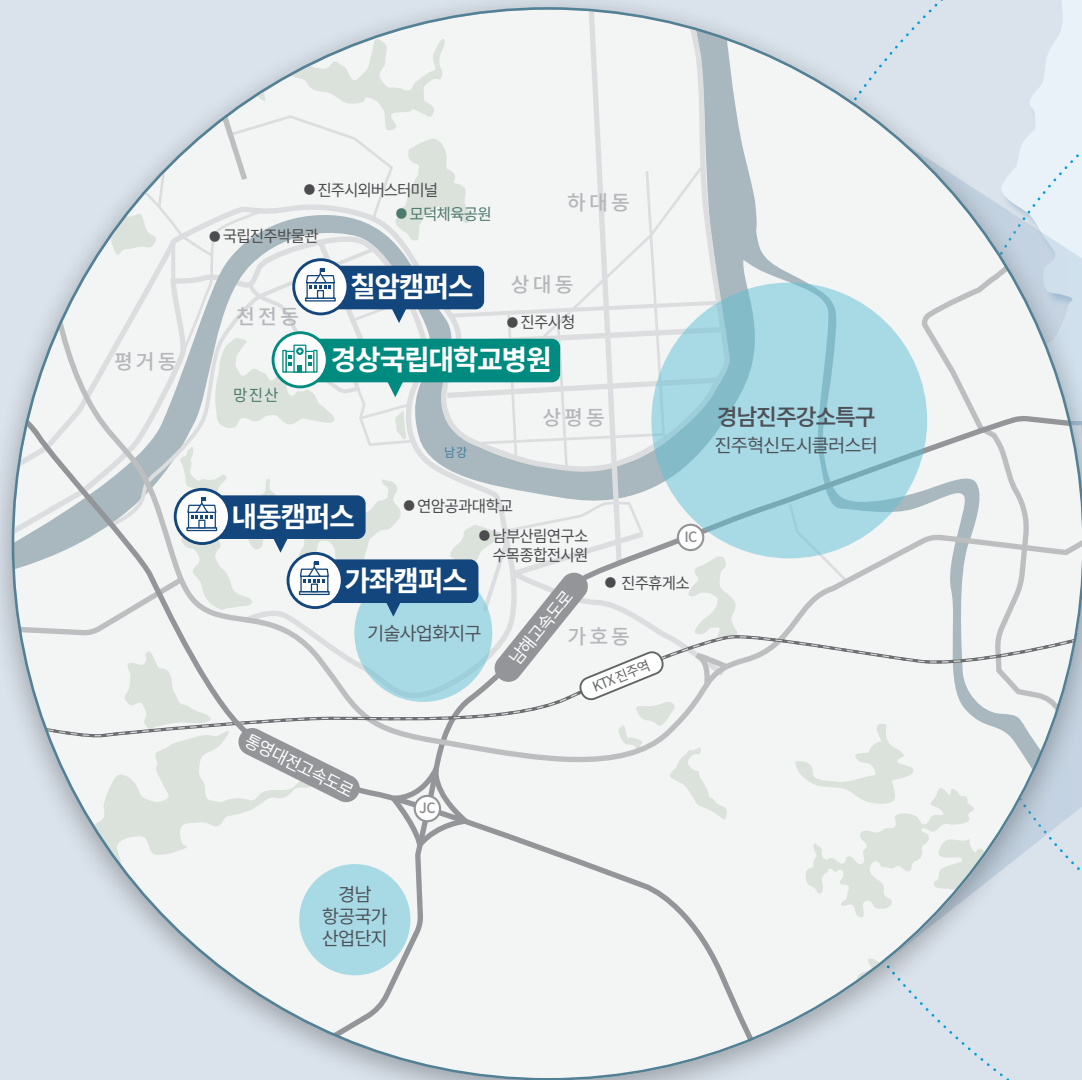
올림관

미래 에너지산업 시대의 요구에 부응하  
는 에너지공학 전문 인력을 양성합니다.  
혁신형 신재생에너지 기술 개발에 집중  
할 수 있도록 최신 연구 장비와 환경을  
갖추고, 차세대 핵심 에너지 원천기술을  
확보해나가는 연구중심 캠퍼스로 활약  
하고 있습니다.  
에너지공학과/사회복지학과





## 경남의 중심, 경남의 대표 대학 같이의 가치



경상국립대학교는 경남의 중심, 진주에 자리 잡고 있습니다.  
가좌와 칠암, 통영, 창원, 내동캠퍼스를 지역 발전의 기지로 삼고  
경남의 주요 기관과 기업, 대학들과 연계하여  
지역의 성장과 발전을 이끌어가고 있습니다.



가좌캠퍼스



칠암캠퍼스



내동캠퍼스



통영캠퍼스



창원산학캠퍼스



경상국립대학교병원



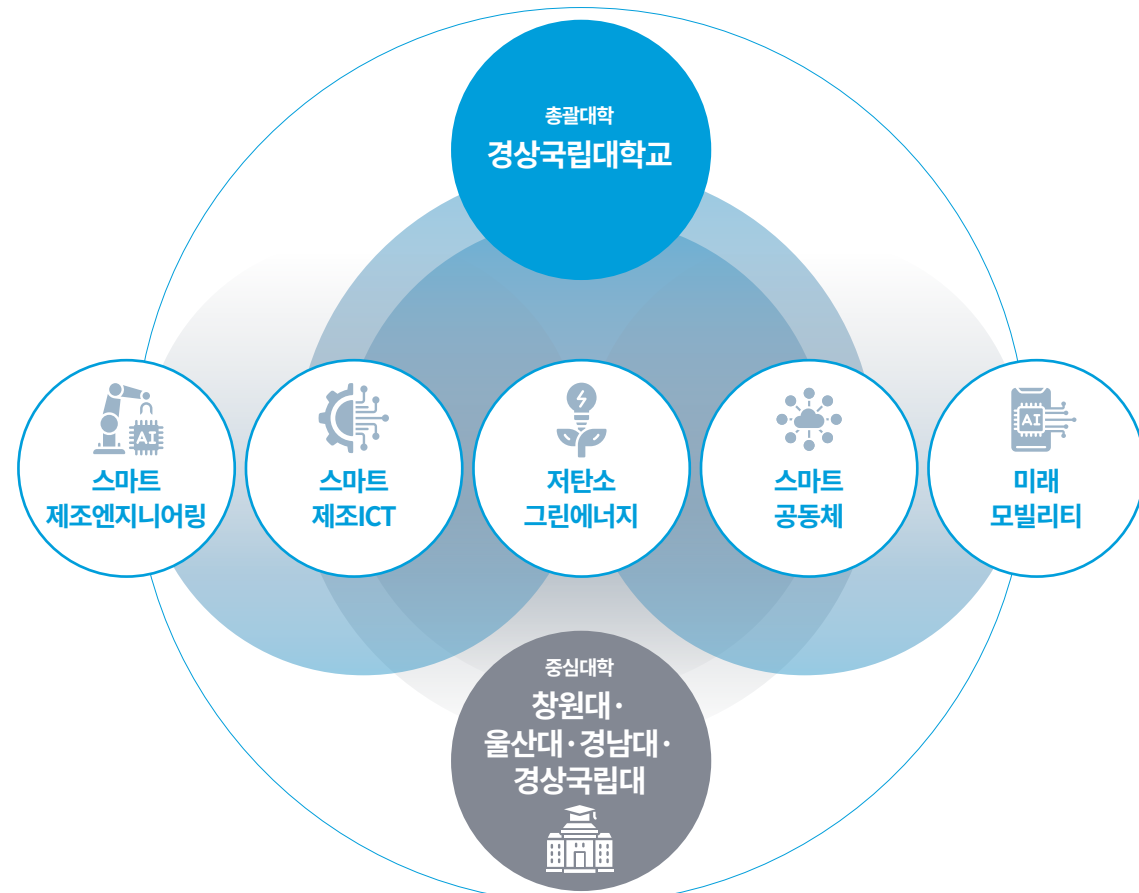
창원경상국립대학교병원



마산의료원(위탁경영)

## 울산·경남지역혁신플랫폼 총괄대학

경상국립대학교는 지자체·대학 협력기반 지역혁신 사업의 총괄대학으로  
울산·경남지역혁신플랫폼 총괄운영센터, 대학교육혁신본부, 스마트공동체 사업단을 운영하며 대학교육과 지역 혁신을 선도합니다.



### 기대효과

지역산업 경쟁력 제고/지역발전 선순환 구조 구축/지역정주여건 개선/  
우수 지역인재 육성/지역대학 경쟁력 강화/지역산업 연계

\*3차 연도 기준

지원금  
**3240억 원**

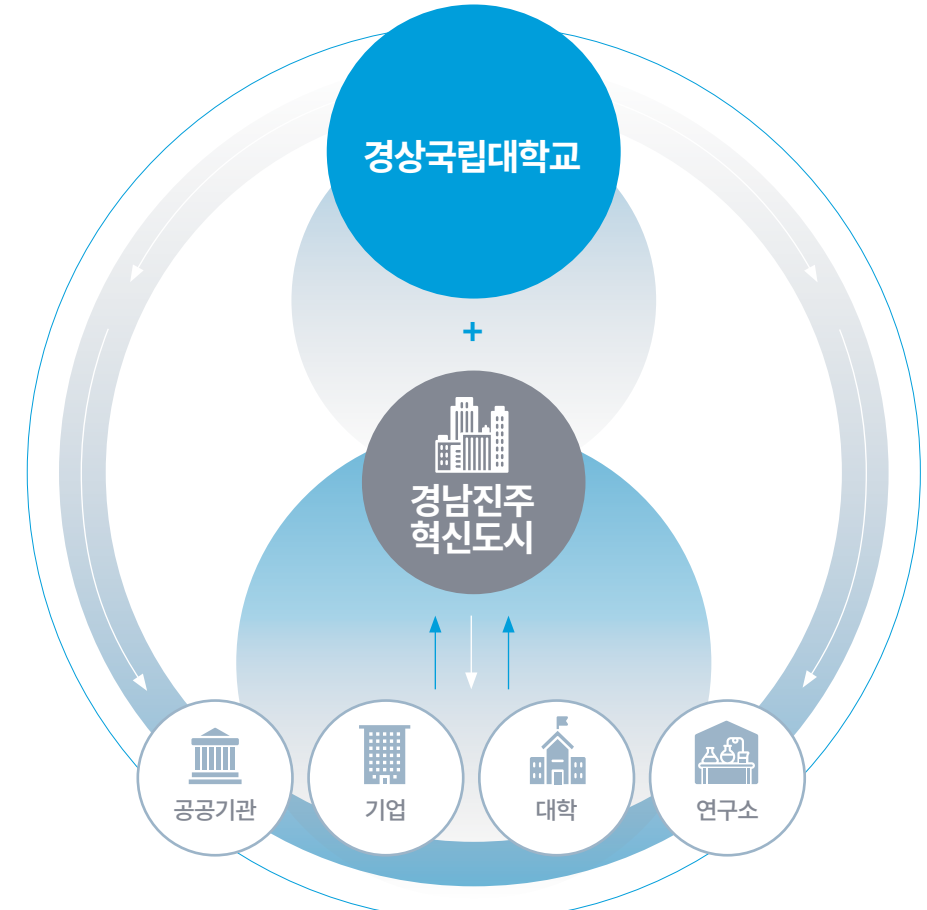
참여 지역혁신기관  
**173개**

울산·경남지역혁신플랫폼의 'USG공유대학'은 지역 전략산업에 필요한 인재를 직접 양성하고 공급하는 우리나라 최초 플랫폼 형태의 대학 모델입니다. USG공유대학은 제조, 기계, ICT, 도시 건설, 공동체, 미래모빌리티, 에너지 등 지역 핵심 산업분야 기업의 수요에 맞춘 교육과정을 제공하고, 이수 시 소속대학 주전공 외 융합전공 복수학위를 취득할 수 있습니다. 경상국립대학교가 중심대학인 스마트공동체 사업단에서는 도시건설 관련 공공기관·산업체 수요맞춤형 소과

제 추진 및 기술연구, 지역공동체 문제해결을 통한 인력양성 등 지역사회 맞춤형 인재를 육성하고 있습니다. 학생들에게는 대학의 교내외 장학금과 별도로 혁신인재지원금을 지급하며 참여기업에서 취업연계 인턴ships을 할 기회도 제공합니다. 경상국립대학교는 울산·경남지역혁신플랫폼 총괄운영센터를 통해 사업에 참여하는 지역 내 대학을 총괄관리 지원합니다. 경상국립대학교는 이를 통해 인재육성과 기술개발이라는 두 가지 성과를 동시에 실현하며 지역과 교육의 혁신을 선도하고 있습니다.

## 경남진주혁신도시와의 끈끈한 협력관계

경상국립대학교는 경남진주혁신도시와 함께 새로운 세상을 개척해 나갈  
도전적이고 창조적인 인재를 키웁니다.



### 경남혁신도시 내 협약 공공기관

한국토지주택공사/국방기술품질원/한국저작권위원회/한국남동발전(주)/중소벤처기업진흥공단/중양관세분석소/  
주택관리공단/국토안전관리원/한국세라믹기술원/한국승강기안전공단/한국산업기술시험원

혁신도시 공공기관 취업자  
(2013~2020)

**614명**

울산·경남지역  
지역인재혜택 공공기관  
**17개**

진주에는 '경남혁신도시'가 있습니다. 혁신도시는 수도권에서 진주로 이전한 공공기관과 기업·대학·연구소 등이 서로 긴밀하게 협력할 수 있는 혁신여건을 갖춘 미래형 도시입니다. 경상국립대학교는 이 공공기관들과 긴밀한 협력 관계를 유지하며 많은 인재를 공기업 등 공공기관으로 진출시키고 있습니다. 2020년 지역인재 채용 137명 중 121명이 경상국립대학교 졸업생입니다. 2021년 경남과 울산시가 '지역인재 채용 광역화 업무협약'을 체결함에 따라 지

역인재 채용 시 이전 지역 범위가 울산권까지 확대되었습니다. 따라서 졸업생들은 경남과 울산지역의 공공기관에 입사할 경우 '지역인재 혜택'을 받을 수 있습니다.



## 시대를 밝히는 도전, 세상을 바꾸는 열정 혁신의 가치

Leiden  
Ranking  
2위



네덜란드 라이덴대학 발표,  
라이덴랭킹 '최우수 상위 10% 논문비율' 부문  
국가거점국립대학 2위(2021)

국내  
20위



네이처 인덱스(대학연구기관  
연구 경쟁력 지표)(2022)

경상국립대학교는 인재들이 마음껏 학업과 연구에  
전념할 수 있도록 지원사업을 해마다 확대하고 있습니다.

지역혁신 플랫폼 사업, 기초과학연구역량 강화 사업,  
이공계 지원사업, 항공기계, 의학, 환경 등 다양한 분야에 대한  
지원사업으로 미래 대한민국을 선도할 창의적 인재를  
양성하고, 수준 높은 연구 결과를 창출하고 있습니다.

이처럼 교육과 연구 발전을 위한 지원사업들은  
경상국립대학교가 지역혁신 플랫폼으로  
나아가고 성장하는 커다란 디딤돌입니다.

A등급



대학혁신지원사업  
최고 등급 달성(2020)

국내 공동  
11위



THE 세계대학 영향력 순위(2020)

국내  
23위



THE 세계대학 순위(2021)



## 성장의 원동력, 국가지원사업



### 교육부

- 3단계 산학협력 선도대학육성사업 (링크 3.0사업) (2022) 6년 330억 원
- ‘핵심연구지원센터’ 조성 지원사업(2022) 6년 44억 9000만 원
- 신산업 분야 지식재산 융합인재 양성사업(2022) 3년 3억 3000만 원
- 고교교육 기여대학 지원사업 13년 연속 선정 3년 8억 4300만 원
- 지역혁신 플랫폼사업(2021) 4년 2600억 원
- 지식재산 전문인력양성 중점대학사업(2021) 5년 70억 4000만 원
- 디지털 신기술 인재양성 혁신공유대학사업 ‘빅데이터 분야’(2021) 6년 612억 원

- 진로체험버스사업(2021) 4년 연속 선정 1억 3000만 원
- 4단계 BK21사업(2020) 7년 353억 7000여만 원
- 이공학 대학중점연구소 지원사업(2020) 그린에너지융합연구소 9년 80억 원
- 식물생명공학연구소 9년 77억 원
- 지자체-대학 협력기반 지역혁신사업(2022) 3240억 원(3차 사업비)
- 학부생 연구프로그램(2020) 6개 과제 선정 과제당 520만 원
- 인문도시지원사업(2020) 3년 4억 800만 원
- 지역선도대학 육성사업(대학-지자체-공공기관-산업계 연계 협력형)(2019) 5년 77억 5000만 원

### 환경부

- 그린캠퍼스 조성사업(2022) 3년 3억 6000만 원
- 야생동물질병특성화대학원 지원사업(2021) 3년 14억 4000만 원
- 지중 환경오염위해 관리기술 개발사업(2020) 3년 13억 원

### 산림청

- 산림융복합 전문 인력 양성사업(2020) 3년 19억 원

### 산업통상자원부

- 창의융합형 공학인재양성 지원사업(2022) 6년 15억 원
- 융합기술사업화 확산형 전문인력 양성사업 (2021) 5년 43억 2000만 원
- 산업혁신인재 성장지원사업(해외연계)(2021) 3년 26억 2000만 원
- 융합기술사업화 확산형 전문인력 양성사업 (MOT)(2020) 5년 26억 3000만 원

### 고용노동부

- 경남형 스마트 일자리 전문인력 양성사업(2022)
- 스마트 IT 전문인력 양성사업 수행기관 선정(2022)

### 과학기술정보통신부

- 스마트팜 빅데이터 플랫폼 및 센터 구축사업 (2022) 3년 161억 8000만 원
- 선도연구센터사업(2022) 7년 116억 5000만 원
- 미래우주교육센터사업(2022) 5년 67억 5000만 원
- 공공연구성과 가치창출 기술키움사업(2022) 3년 64억 원
- ICT 혁신인재 4.0사업(2022) 5년 27억 9000만 원
- 바이오 의료기술개발 사업(2020) 3년 28억 원
- 기초연구실 BRL지원사업 기후변화 대응 위한 원천기술 개발(2019) 6년 30억 원
- 경남 진주 강소연구개발특구 ‘기술핵심기관’ (2019) 매년 국가보조금 지방비 투입
- 항공핵심기술선도연구센터(ERC)(2017) 7년 201억 원

### 농림축산식품부

- 스마트팜 연구센터(ARC) 지원사업(2017) 10년 160억 원

## 놀라운 기록, 세계적 연구역량



## # INNOVATIVE

### 공일근 교수

- 형질전환 적색 형광복제고양이 생산으로 미래 인간 유전병 치료에 획기적인 길 열어

### 김기환 교수

- 차세대 태양전지로 각광받는 페로브스카이트 blue LEDs 개발에 새로운 방법 제시

### 김동연 교수

- 침습성 진균 감염증을 선택적으로 진단하는 새로운 분자영상 기술 개발

### 김명옥 교수

- 국가 R&D 창의적 기초연구로 기술 시장 연계형 성과 창출 (2019년 국가연구개발 대통령상 수상)

### 김외연 교수

- 생체시계를 통한 식물의 토양 환경변화 적응 기작 세계 최초 규명

### 김윤희 교수

- 이론적 청색 형광 효율을 뛰어넘는 진청색 형광 OLED개발
- 붕소 기반 고색순도 고효율 청색 OLED재료 개발

### 김재연 교수

- 차세대 작물 유전자교정 핵심기술 개발 (대한민국 특허 2건 등록, 특허협력조약(PCT) 특허 2건 출원)

### 김준영 교수

- 옷에 부착해 휴대폰 충전이 가능한 태양광 발전 핵심요소 기술 개발

### 노구섭 교수

- 비만 및 당뇨에 의한 ‘비알코올지방간염의 섬유화’ 조절 기전 규명

### 설재복, 김정기 교수

- 국내 최초, 세계 3번째 소재의 원자이상배열 가시화 성공

### 안건영 교수

- 화재-폭발 위험성 없는 차세대 아연-이온전지 개발

### 이상열·김민갑 교수

- 활성산소종의 농도를 인지하는 센서 단백질인 QSOX1의 조절에 의한 식물체 병 저항성 기전 규명

### 정현영 교수

- 불에 타지 않는 고성능 리튬-황 전지 개발
- 3분 안에 충전되는 초고속 충전 배터리 개발
- 리튬-황 전지 초경량화 성공

### 조대현 교수

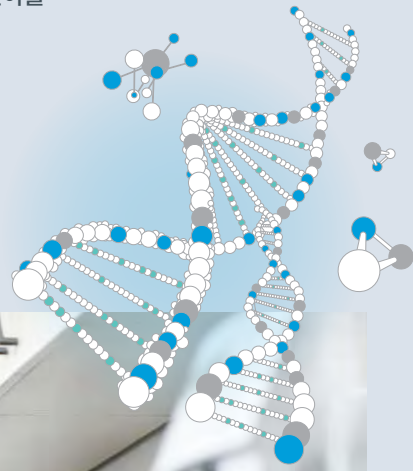
- 비오는 날 발전 가능한 하이브리드 마찰전기/태양광 소자 개발



GNU  
04  
Value of  
GNU

## 선택과 집중으로 높이는 미래의 가능성 집중의 가치

우리가 꿈꾸는 세상을 구현하기 위해 경상국립대학교는 대학이 가진 잠재력과 학생 저마다의 가능성을 극대화할 수 있도록 특성화 분야를 집중 육성합니다. 생명과학, 항공기계시스템, 나노신소재·화학 분야 등 미래 성장의 기반이 되는 분야를 선택하여 집중 육성함으로써 인류의 꿈을 실현하기 위한 기반을 다져나갑니다.

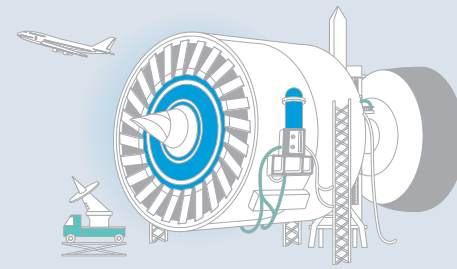


### 생명과학

생명과학 분야의 대형 국책사업인 한국과학재단 우수연구센터(SRC), 국가핵심연구센터(NCRC), 기초과학연구센터(MRC), 바이오항노화 의과학연구센터(BAMRC) 등을 수행함으로써 세계 수준의 연구 경쟁력을 확보하였습니다. 또한 2021년에는 '지역혁신선도연구센터사업(RLRC)'에 최종 선정되어 첨단 바이오 기술(세포공장) 접목을 통해 경남 바이오 기업 육성의 기반을 제공하고 있습니다.

**최근 3년간 생명과학 분야 671개 연구과제, 연구비 1689억 원 수주**

- 티로신 펩타이드 기술기용 연구단 선정
- 식물생체리듬연구센터(SRC) 선정
- 항노화바이오소재세포공장 지역혁신선도연구센터(RLRC) 선정
- 스마트팜연구센터(농림축산식품연구센터(ARC)) 선정
- 신개념 면역제어 기반 뇌신경 손상 극복 기술개발 사업 선정
- 식물생명공학연구소(대학중점연구소 지원사업) 선정
- 바이오항노화 의과학연구센터(BAMRC) 운영



### 항공기계시스템

경남 진주·사천지역의 항공국가산업단지와 함께 활발한 시너지를 내고 있는 항공기계시스템 특성화 분야는 세계의 하늘과 우주를 향한 원대한 꿈을 실현하고 있습니다. 경상국립대학교의 활발한 산학협력과 첨단 교육 환경은 국제적 수준의 명품 항공우주산업 인재를 양성하는 든든한 기반입니다.

**최근 3년간 항공우주 분야 71개 연구과제, 연구비 221억 원 수주**

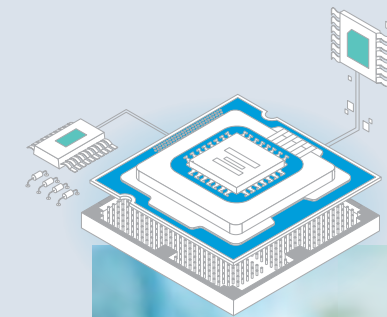
- 우주분야 전문인력양성사업 선정
- 항공핵심기술 선도연구센터(ERC) 선정
- 해외수주연계 항공부품산업 공정기술개발사업 선정
- 과학기술정보통신부 경남진주강소연구개발특구 지정
- 융합기술사업화 확산형 전문인력양성사업단(MOT) 선정
- 경상국립대-한국항공우주연구원(KARI) - 한국항공우주산업(KAI) 항공우주특성화대학원 설립

### 나노신소재·화학

나노신소재·화학 분야는 2단계 두뇌한국(BK21)사업 연차평가에서 3년 연속 전국 1위, 미래유망 융합기술 파이오니어사업과 세계 수준의 연구중심대학(WCU) 육성사업에 선정되는 등 미래사회 신성장동력인 나노신소재 화학 분야를 선도하고 있습니다. 2021년에는 나노신소재융합공학과와 화학과가 컨소시엄을 구성해 '동남권 첨단소재산업 발전을 위한 글로벌 E4 인력 육성사업'을 운영함으로써 연간 10여 명을 해외 우수기관(대학, 연구소, 산업체)에 파견하여 공동연구를 수행하고 있습니다. 컨소시엄을 구성한 두 학과는 이 외에도 이공계열 중점연구소지원사업, 광화학 나노소재 전문 핵심연구지원센터사업 등을 수행 중입니다.

**최근 3년간 나노신소재·화학 분야 120개 연구과제, 연구비 387억 원 수주**

- 광화학 나노소재에너지 환경 기초연구실 선정
- 광화학 나노소재전문 핵심연구지원센터 선정
- 그린에너지융합연구소(대학중점연구소 지원사업) 선정
- 동남권 첨단소재산업 발전을 위한 글로벌 E4인력 육성사업 선정
- 고색순도 청색 OLED 재료, 최고 효율 하이브리드 태양전지 개발
- 경상국립대-삼성디스플레이 OLED 연구센터 공동설립





# 세계를 움직이는 차세대 글로벌 리더 양성

미래 인재들이 활약할 무대는 이제, 세계입니다.  
경상국립대학교는 세계 명문대학, 연구소 등과 함께  
다양한 글로벌 프로그램을 운영하며  
인재들이 더 큰 세상을 목표로 성장할 수  
있도록 지원하고 있습니다.

• **40개국**  
교류 국가

• **269개 대학**  
교류 대학

• **382명**  
경상국립대학교에 재학 중인  
외국인 유학생(2022년)  
학부과정 197명 + 대학원생 185명



## 개발도상국 차세대리더 육성사업(FGLP)

2021년부터 개발도상국 최고의 인재를 차세대 친한(親韓) 지도자로 육성하는 '개발도상국 차세대리더 육성사업(FGLP; Future Global Leaders Program)'을 운영하고 있습니다. 경상국립대학교와 해외진출 지역기업이 협력해서 진행되는 이 사업은, 개발도상국의 우수한 인재를 선발·교육·실습 등을 거쳐 한국 기업 취업까지 지원하는 프로그램입니다.

FGLP 석사과정 장학생은 2년(4학기) 동안 약 3600만 원의 장학금을 지원받으며, 전공 분야 학업뿐만 아니라 취업을 위한 지원, 경남지역 자연환경, 관광·문화, 선진기업 체험 활동 등을 하게 됩니다.

## 국제화의 표준을 제시하는 외국인 유학생 지원 서비스

외국인 유학생의 학업 적응과 정착을 위해 멘토 및 GNU Buddy 제도, TOPIK(한국어능력시험) 장학금, 문화체험 및 산업체 견학, 한국어 집중 교육과정, 출입국 비자 연장 지원 등 원스톱 서비스 제공, 글로벌 카페 및 인터내셔널라운지 운영 등 다양한 프로그램을 진행하고 있습니다.

## 학점취득과 국제경험을 동시에! 국제교류 프로그램

학생들이 새로운 언어와 문화를 배우고, 동시에 학점취득까지 가능한 다양한 국제교류 프로그램을 운영하고 있습니다. 교류대학의 등록금이 면제되는 '교환학생 프로그램'과 '복수학위제 프로그램', '해외 영어연수 프로그램' 등을 통해 외국의 학문과 문화를 직접 경험하게 함으로써 글로벌 역량을 강화하고 있습니다.

## 새로운 영역을 개척하는 해외취업

해외로 취업하려는 글로벌 개척인을 위한 프로그램도 다양하게 운영 중입니다. 해외 취업 역량을 강화하기 위한 '찾아가는 해외취업 아카데미'와 국가별 해외 취업 관련 정보를 제공하는 '국가별 해외취업 특강', '해외취업 캠프', '해외취업 설명회·박람회'를 수시로 개최하여 인재들이 해외에서 더 큰 꿈을 펼칠 수 있는 길을 열어주고 있습니다.



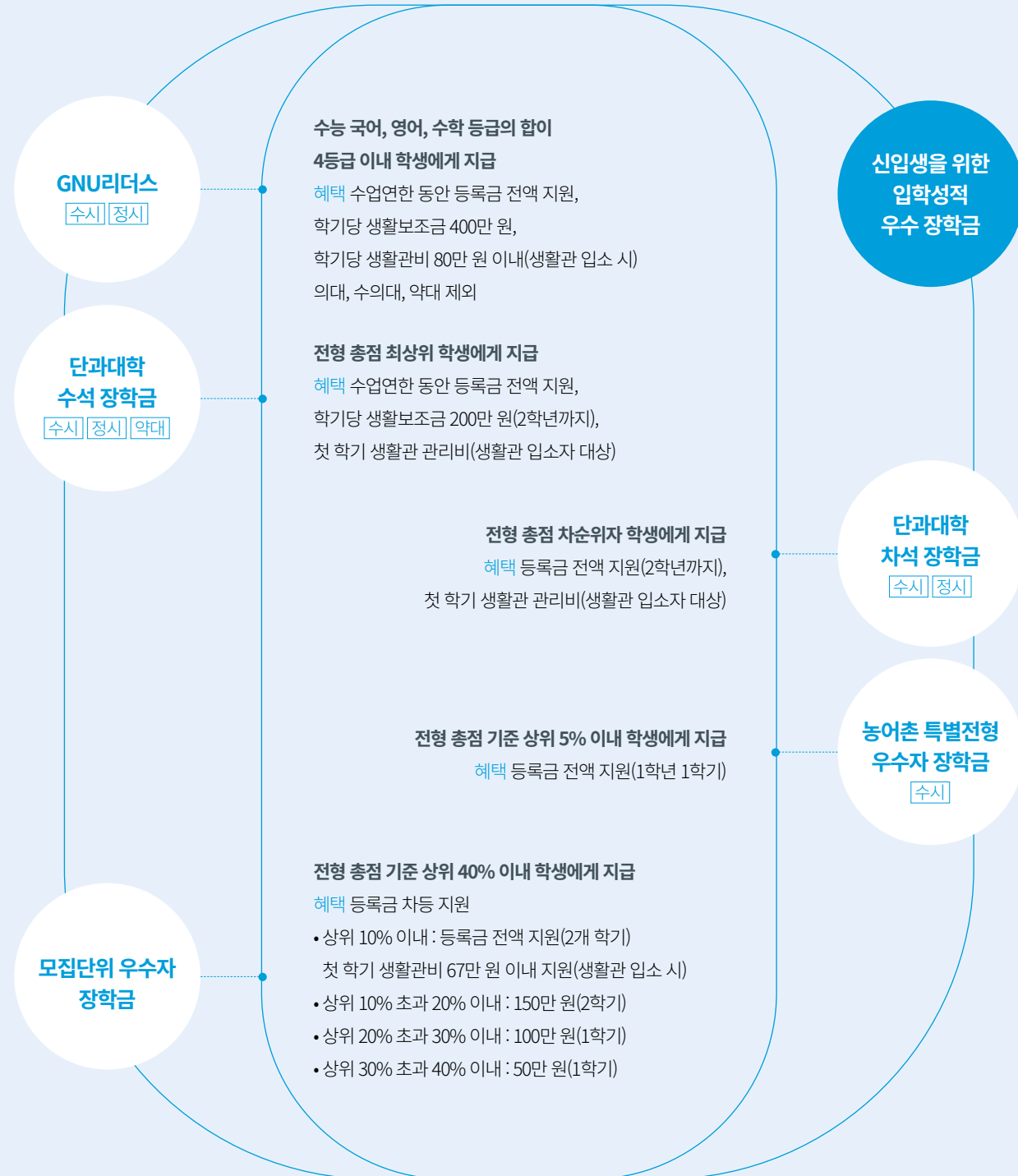
- **매년 1월**  
- 하반기 일본 교환학생  
오사카대, 규슈대, 나고야대, 메이지대, 간사이대, 시마네대, 나가사키대, 오사카경제법과대, 야마구치대, 고치현립대, 교토공예섬유대, 고마와자대
- **매년 4월**  
- 하반기 중국·대만 교환학생  
(중국) 산둥대(제남), 산둥대(위해), 요녕과기대, 천진공업대, 청도대, 장수대  
(대만) 중국문화대, 창화사범대, 불광대  
- 하반기 중국 복수학위제생  
산둥대(위해), 청도대, 사천대  
- 하반기 유럽권 교환학생  
라트비아 리가기술대, 러시아 돈주립기술대, 스페인 말라가대, 프랑스 프랑수아-콩테대, 아비뇽대, 카자흐스탄 유라시아국립대, 사카림세메이국립대, 아르산 아만조로프 동카자흐스탄대  
- 말레이시아 교환학생  
말레이시아 HELP대
- **매년 6월, 11월**  
- 방학 중 영어연수생  
말레이시아 HELP대, 필리핀 라살아라네타대, UA&P대학, 미국 머레이주립대
- **매년 8~9월**  
- 상반기 유럽권 교환학생  
독일 함부르크대, 데켄도르프 공과대  
- 상반기 영어권 교환학생  
미국 머레이주립대, 미국 피츠버그대, 체코 프라하 생명과학대학, 말레이시아 HELP대  
- 상반기 일본 교환학생  
오사카대, 규슈대, 나고야대, 메이지대, 간사이대, 시마네대, 나가사키대, 오사카경제법과대, 야마구치대, 고치현립대, 교토공예섬유대, 고마와자대
- **매년 10월**  
- 상반기 중국 교환학생  
화중과기대, 청도과기대, 청도농대, 장춘이공대, 장춘사범대

• **2+2 복수학위제**  
해외대학 2년,  
경상국립대학교 2년



## 미래 개척을 위한 튼튼한 날개




경상국립대학교는 인재들이 꿈에 한계를 두지 않고, 더 크고 더 멀리  
날아갈 수 있도록 여러 가지 장학제도를 마련하고 있습니다.  
튼튼한 장학지원은 인재들이 세상 속으로 당당히 나아가는 힘입니다.



## 꿈에 더욱 가까워지는 ‘나’를 발견할 수 있도록

경상국립대학교는 학생들이 자신의 가능성을 발견할 수 있도록  
맞춤형 취업 및 교육 프로그램을 다양하게 운영하고 있습니다.



 <b>신입생을 위한 교육지원</b>	 <b>재학생 교육지원</b>	 <b>취업지도</b>
<b>개척학기제</b> 국가거점국립대학 최초로 학생설계 교과목인 '개척학기제'를 운영하고 있습니다. 개척학기제는 학생들이 한 학기 동안 수업 대신 스스로 과제를 설계하고 자기 주도적으로 활동하면서 교양 또는 전공학점을 인정받는 학사제도입니다.	<ul style="list-style-type: none"> <li>• 취업전문성 향상 위한 산학 연계 프로그램</li> <li>• 멘토링 시스템 통한 기초학습 역량강화 프로그램</li> <li>• 세계무대로 뻗어가기 위한 국제화 역량강화 프로그램</li> <li>• 봉사정신과 인성 함양 위한 인성계발 프로그램</li> <li>• 온-오프라인 경계 허문 교수 학습지원 프로그램</li> <li>• 국가고시준비반, 공인회계사반 운영</li> </ul>	<ul style="list-style-type: none"> <li>• 진로취업 상담</li> <li>• NCS 및 직무적성검사 대비 교육</li> <li>• 학과별 Job Day, 진로취업 특강지원 프로그램</li> <li>• 여대생 특화 프로그램</li> <li>• 채용설명회 및 박람회 개최 (혁신도시 공공기관 등)</li> <li>• 해외취업지원 프로그램 (인턴십, 설명회, 아카데미 등)</li> <li>• 취업 동아리 지원</li> <li>• 취업 추천</li> <li>• 일 경험 참여 지원(현장실습, 체험형 인턴십, 청년강소기업 체험 등)</li> </ul>
<b>꿈-미래 개척 프로그램</b> 신입생들이 소속 학과 교수 또는 선배들과의 상담을 통해 다양한 경험과 조언을 얻고, 대학생 활의 만족도를 높이는 프로그램입니다.		



# 배움에 대한 열정으로 세상을 이롭게, 미래를 가치 있게 개척하는 인재

경상국립대학교는 인문학에서부터 첨단 과학, 의학, 예술, 사회, 해양, 항공까지 폭넓은 학문과 깊이 있는 인재에 대한 투자와 지원을 아끼지 않습니다. 유연하고 혁신적인 프로세스의 학부 교육과 세상을 혁신할 수 있는 지식을 연구하는 대학원 교육은 세상 어디에도 없는 유일한 창의적 인재를 양성하는 발판입니다.

## 단과대학

### 인문대학

영어영문학부(영어영문학전공, 영어전공) / 국어국문학과 / 독어독문학과 / 러시아학과 / 민속무용학과 / 불어불문학과 / 사학과 / 중어중문학과 / 철학과 / 한문학과

### 사회과학대학

경제학부 / 사회복지학부 / 사회학과 / 심리학과 / 아동가족학과 / 정치외교학과 / 행정학과

### 자연과학대학

생명과학부 / 물리학과 / 수학과 / 식품영양학과 / 의류학과 / 정보통계학과 / 지질학과 / 화학과 / 항노화신소재학과 / 제약학과 / 컴퓨터과학부(컴퓨터과학전공, 컴퓨터소프트웨어전공)

### 경영대학

경영학부 / 경영정보학과 / 국제통상학부(국제통상전공, 국제물류전공) / 회계세무학부(회계학전공, 세무학전공) / 스마트유통물류학과 / 산업경영학과(재직자 과정)

### 공과대학

건축공학부 / 도시공학과 / 토목공학과 / 기계공학부 / 항공우주 및 소프트웨어공학부 / 나노·신소재공학부(고분자공학전공, 금속재료공학전공, 세라믹공학전공) / 산업시스템공학부 / 건축학과 / 반도체공학과 / 전기공학과 / 전자공학과 / 제어로봇공학과 / 화학공학과

### 농업생명과학대학

식품자원경제학과 / 동물생명융합학부(동물생명과학전공, 동물응용과학전공) / 식품공학부 / 원예과학부 / 축산과학부(축산학전공, 동물소재공학전공) / 환경산림과학부(산림환경자원학전공, 산림융복합학전공) / 농학과 / 스마트농업학과 / 식물 의학과 / 환경생명화학학과 / 환경재료학과 / 생물산업기계공학과 / 지역시스템공학과

### 법과대학

법학과

### 사범대학

교육학과 / 국어교육과 / 역사교육과 / 영어교육과 / 유아교육과 / 윤리교육과 / 일반사회교육과 / 일어교육과 / 지리교육과 / 물리교육과 / 생물교육과 / 수학교육과 / 화학교육과 / 미술교육과 / 음악교육과 / 체육교육과

### 수의과대학

수의예과 / 수의학과

### 의과대학

의예과 / 의학과

### 간호대학

간호학과

### 해양과학대학

해양수산경영학과 / 해양경찰시스템학과(해양경찰학전공) / 양식생명과학과 / 해양식품공학과 / 미래산업융합학과(재직자 과정) / 기계시스템공학과 / 스마트에너지기계공학과 / 지능

형통신공학과 / 조선해양공학과 / 해양토목공학과 / 해양환경공학과

### 약학대학

약학과

### 본부대학 I

기계융합공학과 / 지능시스템공학과(계약학과 학사편입과정)

### 건설환경공과대학

건설시스템공학과 / 환경공학과 / 인테리어재료공학과 / 조경학과 / 디자인비즈니스학과

### 융합기술공과대학

기계소재융합공학과 / 메카트로닉스공학과 / 미래자동차공학과 / 융합전자공학부 / 에너지공학과

### 본부대학 II

휴먼헬스케어학과





# 깊이 있는 학문의 완성을 위한 연구



## 일반과정

### 인문사회계열

경영정보학과 / 경영학과 / 경제학과 / 교육학과 / 국어교육학과 / 국어국문학과 / 국제통상학과 / 농업경제학과 / 독일학과 / 러시아학과 / 민속무용학과 / 법학과 / 불어불문학과 / 사학과 / 사회교육학과 / 사회복지학과 / 사회학과 / 산업경영학과 / 수산경영학과 / 스마트유통물류학과 / 심리학과 / 아동가족학과 / 영어교육학과 / 영어영문학과 / 유아교육학과 / 윤리교육학과 / 융합영어콘텐츠학과 / 일반사회교육학과 / 정치외교학과 / 중어중문학과 / 지리학과 / 철학과 / 한문학과 / 행정학과 / 회계학과

### 자연과학계열

간호학과 / 과학교육학과 / 농공학과 / 농화학과 / 동물생명융합학과 / 물리학과 / 미생물학과 / 바이오시스템공학과 / 바이오신소재학과 / 산림융복합학과 / 산림자원학과 / 생물학

과 / 수학과 / 수학교육학과 / 식물 의학과 / 식물자원학과 / 식품공학과 / 식품과학과 / 식품영양학과 / 약학과 / 원예과학과 / 융합의과학과 / 응용생명과학부 / 의류학과 / 임산공학과 / 작물생산과학부 / 정보통계학과 / 제약공학과 / 지질과학과 / 축산과학과 / 컴퓨터과학과 / 해양경찰시스템학과 / 해양생명과학과 / 화학과

### 공학계열

AI융합공학과 / 건설시스템공학과 / 건축공학과 / 기계공학과 / 기계시스템공학과 / 기계항공우주공학부 / 나노신소재공학부 / 나노신소재융합공학과 / 도시공학과 / 메카트로닉스공학과 / 반도체공학과 / 산업시스템공학과 / 에너지공학과 / 에너지기계공학과 / 융합전자공학과 / 인테리어재료공학과 / 미래자동차공학과 / 전기공학과 / 전기전자공학과 / 전자공학과 / 정보통신공학과 / 제어계측공학과 / 조경학과 / 조선해양공학과 / 토목공학과 / 항공우주소프트웨어공학과 / 해양식품공학과 / 해양

대학원은 수요자 중심의 교육시스템과 학·석사학위 및 학·석·박사학위통합 연계과정을 운영하여 우수 인재를 조기에 발굴하고 있습니다. 특히 생명공학, 항공기계시스템, 나노신소재·화학 등의 특성화 분야를 집중 육성하며, 글로벌 연구중심대학으로 성장하고 있습니다.

토목공학과 / 해양환경공학과 / 화학공학과 / 환경공학과

### 예체능계열

미술학과 / 음악학과 / 체육학과 / 디자인비즈니스학과

### 의학계열

수의학과 / 의학과

## 학과 간 협동과정

### 학연산 협동과정

### 계약학과



100%

전일제 대학원생 전액장학금 지급  
국가거점국립대학 중 유일

BK21

BK21사업 1~4단계 수행  
1999~2027년

# 새로운 가치 창출을 위한 원동력



### 교육기본시설

중앙도서관, 칠암도서관, 학술정보관, 의학도서관, 법학도서관, 해양과학도서관, 고문헌도서관

### 부속시설·지원시설

인재개발원, 박물관, 공동실험실습관, 보건진료소, 학생생활관, 국제어학원, 평생교육원, 과학영재교육원, 신문방송사, 출판부, 공학교육혁신센터, 국어문화원, 교직부, 학생군사교육단, 학생상담센터, 인권센터, 장애학생지원센터, 연구실안전관리센터, 체육진흥원, 보육교사교육원, 예비군연대, 사회봉사센터, 최고영농자교육원, 산학협력역량개발원, 창업보육센터, 위칠드런 국제문화센터

### 연구시설(계열별 가·나·다순)

#### 인문·사회계열

경남문화연구원, 경영경제연구원, 경제·경영지원센터, 교육연구원, 국제지역연구원, 국제무역·물류연구소, 대학사회책임센터, 법학연구소, 사회과학연구원, 사회복지연구소, 사회적경제연구소, 산학협력정책연구소, 여성연구소, 인권사회발전연구소, 인문학연구소, 전통시장상권활성화센터, 창업연구소, 청담사상연구소, 커뮤니티비즈니스연구소

#### 자연과학계열

기초과학연구소, 농업생명과학연구원, 동물생명산업센터, 미래동물성자원연구소, 바이오융합기술연구소, 버섯연구소, 생명과학연구원, 식

경상국립대학교는 지역의 변화와 발전을 위해 다양한 대학시설과 연구기관을 갖추고 있습니다. 지역사회 성장과 혁신의 중심에 경상국립대학교가 있습니다.

물생명공학연구소, 식품감각인지연구소, 스마트팜연구소, 아름다운마을연구소, 약학연구소, 양돈과학기술센터, 유전자분석센터, 작물보호연구센터, 친환경농산물품질인증센터, 해양산업연구소

#### 공학계열

공학연구원, 국제정원연구소, 그린에너지융합연구소, 미래융복합기술연구소, 중소기업산학협력센터, 컴퓨터정보센터, 항공기부품기술연구소

#### 의학계열

건강과학연구원, 동물의학연구소





# 건강한 삶을 이끄는 지역 의료의 중심

경남 지역 거점 병원인 ‘경상국립대학교병원’과 ‘창원경상국립대학교병원’, 지역 암센터인 ‘경남지역암센터’를 운영하고 있습니다. 의료 교육과 의료 서비스에 대한 경상국립대학교의 지속적인 투자는 지역민의 건강을 지키는 빛입니다.



### 경상국립대학교병원

- 1987년 개원한 950병상 상급종합병원
- 경남권역외상센터 지정 운영

### 창원경상국립대학교병원

- 2016년 개원한 중부경남 거점병원으로서 경남권역 메디클러스터 역할
- 암, 심뇌혈관질환, 고위험산모 및 이른둥이, 중증외상 등 치료 난도가 높은 질환자에게 전문 진료 제공

### 경상국립대학교 운영 의료기관

- 마산의료원(위탁운영)
- 경남지역암센터
- 류마티스 및 퇴행성관절염 공공전문진료센터
- 응급의료센터
- 경남권역심뇌혈관질환센터
- 로봇사이버나이프시스템
- 경남권역외상센터

# 삶에 활력을 더하는 헬스케어 공간

개방형 GNU 스포츠 콤플렉스는 대학 구성원은 물론, 지역 주민들에게 보다 질 높은 스포츠 강좌와 체육시설을 제공합니다. 연면적 7779.06㎡ 규모로 수영장 (25m X 8개 레인)을 비롯해 필라테스, 요가, 헬스, 세미나룸, 키즈존, 체력측정상담 센터 등 다양한 프로그램을 운영할 최신식 체육시설을 갖추고 있습니다.



### 운영 프로그램

- 재학생을 위한 교양 체육수업
- 교내 체육시설의 관리 및 운영
- 교내외 스포츠클럽 운영
- 국가 및 지방자치단체 위탁사업
- 생활스포츠지도사(2급) 과정 연수 등

### 특화 프로그램

- 연회비 할인율 적용 및 사전등록 특전 제공

- 디지털 시 기반 프로그램
- 비대면 헬스케어 플랫폼 제공
- 여성을 위한 필라테스 프로그램
- 가족 운동 프로그램

### 개관 시간

- 평일 06:00 ~ 22:00
- 토요일 09:00 ~ 18:00 (일요일, 공휴일 휴무)
- \* 재학생 20~30% 할인