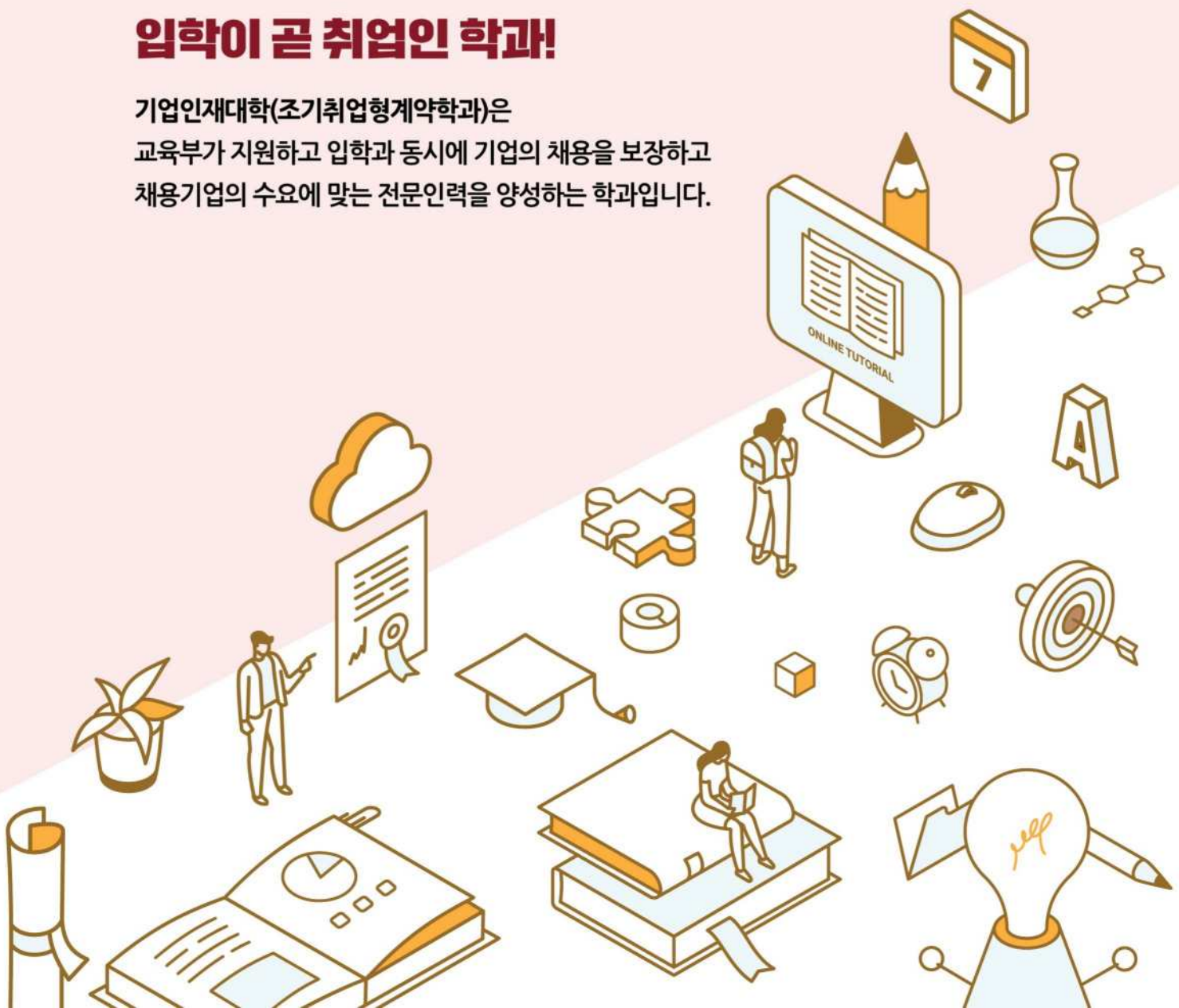


2022학년도 경일대학교

기업인재대학 (조기취업형계약학과) 모집 안내

입학이 곧 취업인 학과!

기업인재대학(조기취업형계약학과)은
교육부가 지원하고 입학과 동시에 기업의 채용을 보장하고
채용기업의 수요에 맞는 전문인력을 양성하는 학과입니다.



스마트팩토리융합학과 Department of Smart Factory Convergence

4차 산업혁명시대의 스마트팩토리 분야의 전문 인력 양성

모집인원 | 32명

>> 학과소개

- 스마트팩토리는 제조全过程을 ICT(정보통신기술)로 통합하여 고객 맞춤형 제품을 생산하는 지능형 공장을 말함
- 글로벌 스마트팩토리 시장은 2019년 1,537억 달러에서 2024년 2,448억 달러 9.8%의 연평균 성장률(CAGR)을 기록할 전망 (시장조사기관 Markets & Markets)
- 중소벤처기업부 스마트제조혁신추진단에서 스마트팩토리 확산을 지원하여 스마트팩토리 관리 인력의 수요는 증가할 것으로 전망

>> 교육과정

- 4차 산업의 한 축인 스마트팩토리 엔지니어로서 3D CAD 설계
- 산업용 6축 로봇의 운전, 제어, 정비실습 및 공장자동화를 위한 공정설계
- IoT와 빅데이터 등을 활용한 스마트팩토리의 품질생산관리 실무
- 학생들의 실무능력을 제고시키기 위해 제조업체 실데이터 기반의 교육을 실시 (스마트팩토리 통합운영센터 구축, 10여개 기업 참여)
- 자격증 취득을 위한 비교과 과정 : 3D CAD, 산업안전기사, 전기기사 등

스마트팩토리융합학과 교육과정



>> 주요 채용기업 및 특징



매출 400억 &
업령 20년 이상

에스엘(주), 아진산업(주), (주)덴티스, (주)제다,
(주)새해성, 씨아이에스(주), 기승공업(주),
대륙전선(주), (주)전우정밀, 삼보프라텍(주),
(주)한중엔시에스, (주)진영케미칼, 대영전기(주),
대영전자(주), (주)아진엑스텍, (주)제다하네스,
(주)대한볼트, 현대코퍼레이션(주)



강소기업 및
기술혁신형 기업

(주)덕산코트렌, (주)엠피코, (주)동방플랜텍,
(주)원재산업, (주)코협스테크, 옥일산업(주),
화인시스템(주), 한국유체기술(주), 극동셀테크(주),
(주)금성지앤씨, (주)대동전자, 대동테크, (주)셀텍,
(주)동성하이텍, (주)디에이치지, (주)삼익테크,
세향산업(주), 아이피텍(주), (주)유니폴리,
유성정밀공업(주), (주)유진엠에스, (주)코디박

※채용기업은 변동될 수 있으며, 최종 참여기업은 홈페이지를 통해 확인바랍니다.

>> 입학상담문의

• 박광서 교수 | Mobile. 010-4506-2614 • 임경국 교수 | Mobile. 010-3430-5620 • 우종현 교수 | Mobile. 010-3815-8694

>> 학과소개



※ 전문영역 : 엔지니어링 (설계/시공/감리), 전력품질진단, 공장제어/자동화, 전기설비안전관리

- “대한민국 직업만족도 100위 중 11개 분야” 관련 기업 취업 확정 (2018통계청 발표)
- 전기기사 (2019상반기 조사노임 1위), 전기CAD설계분야 (2019상반기 조사노임 2위, 중소기업중앙회 자료) 여성 엔지니어 최고 유망 직종

>> 교육과정

스마트교양 봉사활동, 창의적 표현과 발표, 과학기술과 윤리, 산업안전, 한국사	4차 산업혁명 관련 교양 기초 수학, 전기 수학, 컴퓨터 정보처리기술, AI 프로그래밍, IoT 프로그래밍	전기이론 회로이론, 전자기기학, 전기기기, 스마트그리드
스마트제어 스마트 디지털회로, 시퀀스 프로그래밍, PLC 설계, 전력전자, 제어공학, HMI 실무, 전기계통 해석	전기설계 전기 CAD 설계, 전기 CAD 실무, 인허가인프라 기초, 인프라 및 법규, 전기 설비 안전진단, 3D BIM, 전기설비 기초, 전기설비 실무	

- 전기관련 자격증, CAD 및 전기설비견적, PLC 등 다양한 비교과 프로그램 운영
 ※ 취득자격증: 전기기사, 전기공사기사, 소방설비기사(전기), 신재생에너지발전설비기사 등

>> 주요 채용기업 및 특징

구 분	엔지니어링	시공업체	전기설비제조업체	공장자동화설비보전
주요 특징	건전기업 (부채비율 15%이내) 임금상승 최고 수준 (연간 10% 이상 상승)	신재생에너지 전문기업 개인사업자로 진출 용이	4차산업혁명 시대 전략품목 생산 기업 (Ess, Smart meter, power cable 등)	우량기업 (글로벌IP 스타기업, 매출 수백억 대 회사)
주요 채용기업	(주)우보엔지니어링, (주)가람기술단	세한에너지(주), 극동에너지(주), 대왕전기공사 등	서창전기통신(주), 대영전기(주), 대륙전선(주) 등	씨아이에스(주) (주)코러싱 (주)알케이

※ 채용기업은 변동될 수 있으며, 최종 참여기업은 홈페이지를 통해 확인바랍니다.

>> 입학상담문의

- 박현수 교수 | Tel. 053-600-5525 Mobile. 010-6214-9065
- 최원국 교수 | Tel. 053-600-5508 Mobile. 010-8358-7777

>> 학과소개

 <h3>식품산업의 비전</h3> <ul style="list-style-type: none"> • 전 세계 가장 큰 산업규모 • 언택트 시대에도 불황 없이 높은 부가가치 창출 산업 • K-food의 글로벌화로 지속적인 성장 	 <h3>식품산업 트렌드</h3> <ul style="list-style-type: none"> • 맛있는 식품보다 안전한 식품이 더 중요 • 식품과 기술이 접목된 Food-tech 분야 확대 • smart food factory 운영 체제로 전환 	 <h3>전국 유일의 학과</h3> <ul style="list-style-type: none"> • 높은 품질의 안전한 먹거리를 책임지는 관리자 양성 • 4차산업 시대 smart food factory 운영 관리자 양성 • 풍부한 산업체 경력 교수진과의 소수정예 수업 방식
---	--	---

>> 교육과정

<h3>스마트 식품안전관리</h3> <p>HACCP실무, 식품미생물 실습, 공정관리실무, 식품플랜트디자인, HACCP적용실습</p>	<h3>식품분석 평가관리</h3> <p>식품분석실습, 식품관능평가, 영양성분분석, 식품위생법규, 식품기준규격표시실무</p>
<h3>스마트 식품공장관리</h3> <p>식품공장자동화실무, 스마트이력추적관리, 스마트 HACCP, 생산품질관리</p>	<h3>스마트 식품안전관리</h3> <p>AI프로그래밍기초, IoT프로그래밍, 빅데이터분석, 컴퓨터정보처리기술 등</p>

>> 주요 채용기업 및 특징

식품전문 제조/가공기업	식품포장용기 제조유통기업
<p>자사브랜드 보유 글로벌 기업 대기업(CJ, GS등) OEM 협력 업체, 외식프랜차이즈 OEM, 건강기능식품 제조, 단체급식식품제조, 도시락 제조</p> <p>(주)미정, (주)영풍, 오케이에프(주), (주)모아, (주)다모, (주)제이에프, (주)모전식품, (주)도투락, (주)동서웰빙, (주)모전식품, (주)성빈식품, (주)이엠에스, (주)푸드맘, (주)초록들코리아, (주)더밥, (주)창성, (주)태산, (주)한도식품</p>	<p>신소재 개발 해외지소 영업</p> <p>(주)거성피엔피, 맥섬석지엠(주), (주)아쿠아테크코리아</p>

※채용기업은 변동될 수 있으며, 최종 참여기업은 홈페이지를 통해 확인바랍니다.

>> 입학상담문의

• 남지운 교수 | Mobile. 010-2507-0910 • 손상수 교수 | Mobile. 010-9836-1975 • 인스타그램 #스마트푸드테크학과

>> 학과소개



기업 내 오케스트라 지휘자

생산, 연구개발, 마케팅 등 기업의 다양한 기능들을 조율하고 최적화하여 기업의 효율적 운영 및 최상의 성과를 창출할 수 있도록 기여할 수 있는 인재 육성



경영과 공학의 융·복합

경영학 이론과 공학 기술을 접목한 융·복합적 사고를 바탕으로 사업기획, 프로젝트관리 및 품질경영 등의 실무 역량을 갖춘 창의적 인재 양성



4차 산업혁명에 능동적 대응

초연결성, 초지능성 중심으로 급속하게 변화하고 있는 산업기술구조 변화에 능동적으로 대응할 수 있는 기술 및 환경 분석 능력 배양

>> 교육과정

사업기획 및 프로젝트관리

특허기술분석, 기술이전 및 사업화, 기술경영, 프로젝트관리실무, 경영전략

전공기초

경영학의이해, 마케팅관리론, 재무관리, 조직문화의이해, 통계학개론, 기계공학개론, 전기전자공학개론 등

4차 산업혁명

기초수학, 컴퓨터정보처리기술, AI프로그래밍기초·응용, 빅데이터분석 등

품질경영

경영과학, 생산운영관리, 통계적품질관리, 생산관리시스템(MES), 전사적자원관리(ERP)

종합실무

스마트경영 현장직무 I-II, 프로토타이핑 프로젝트 I-II, R&D기획 I-II

인성과 교양

과학기술과 윤리, 지역사회봉사활동 I-III, 창의적표현과 발표, English speaking I-II, 한국어사, 산업안전

※ 실무역량 강화를 위한 다양한 비교과과정 운영

>> 주요 채용기업 및 특징



매출 400억 &
업령 20년 이상

(주)덴티스, 미래테크(주),
아진산업(주), (주)한중엔시에스,
씨아이에스(주), 기승공업(주),
(주)진영케미칼, (주)전우정밀 등



강소기업 및
기술혁신형 기업

(주)덕산코트렌, (주)동방플랜텍, (주)벽진산업,
(주)테크엔, 거산정공, (주)한국알파시스템,
세계실업(주), 극동셀테크(주), (주)금성지앤씨,
(주)동성하이텍, (주)아미글로벌, (주)리얼허브,
(주)알케이, (주)제이에프, (주)씨엠에이글로벌,
극동에너지(주), 농업회사법인(주)영풍 등

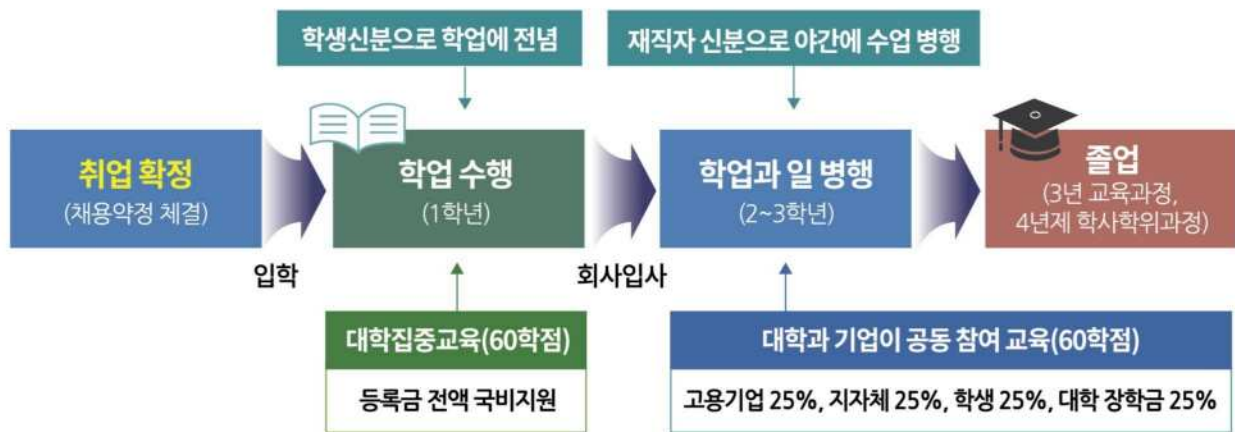
※채용기업은 변동될 수 있으며, 최종 참여기업은 홈페이지를 통해 확인바랍니다.

>> 입학상담문의

• 노광택 교수 | Mobile. 010-5179-2212 • 이재용 교수 | Mobile. 010-2829-5416

>> 조기취업형 계약학과 선도대학 육성사업 소개

- 교육부 지원 전국권역별 8개 대학 선정 (경일대(대경·강원권역의 유일 선정), 한양대(ERICA) 등 8개 대학 운영)
- 협약한 지역우량 중견·중소기업 ((주)에스엘, (주)아진산업 등)에서 지원자 최종 선발, 취업 확정 후 대학 입학 (입학 = 취업)
- 1학년: 학생 신분으로 실무관련전공 집중교육(등록금 전액과 취업장려금 400만원 지급)
- 2~3학년: 직장인으로 학업과 일 병행(기업에서 급여 지급, 등록금 75% 지원)
- 3년 교육과정으로 4년제 정규 공학사 학위 취득
- 연구개발/생산기술/관리직 정규사원으로 근무



>> 혜택과 장점

- 01** 1/8등록금 + 풍부한 장학혜택
- 02** 정규직 사원으로 월급 받는 학과
- 03** 정규직 취업과 대학진학을 한방에
- 04** 수능시험과 관계없는 전형
- 05** 졸업 후 2년차 경력사원

>> 전형일정

채용 기업 및 입학설명회	수시모집 원서 접수 (진학사/유웨이)	서류심사 (학생부종합평가 100%)	면접고사 (면접평가 100%)	최종 합격자 발표
채용기업 설명 및 입학상담	수시모집 기간내 접수	학생부 내용 평가 (교과성적, 비교과활동 등)	희망기업 심층 면접 실시	학생부종합평가 및 면접평가(단계평가)를 통한 기업별 합격자 발표
2021년 8월 중 예정	2021년 9월 10일 ~ 14일	단계평가, 7배수 선발	2021년 10월 12일 ~ 15일 (기간 중 1일)	2021년 11월 11일 예정

>> 문의