

교육급여 바우처 방문 신청 안내

교육급여 바우처 방문 신청 접수는 '23년 12월까지 한시적으로 운영됩니다.
각 접수처마다 운영기간, 시간 등이 다르므로
반드시 사전에 방문 가능 여부를 유선으로 확인하시고 방문하시기 바랍니다.

※ 지역별 접수처는 누리집(e-voucher.kosaf.go.kr) 공지사항에서 확인 가능

방문신청 전
꼭 확인해주세요!

방문신청 절차

1

방문 신청 접수처를
먼저 확인하세요!

방문신청 접수처(주소, 연락처)는
바우처 누리집(e-voucher.kosaf.go.kr) ⇒
공지사항 '교육급여 바우처 방문신청 안내'에서
확인 가능합니다.

QR코드를 스캔하면
바우처 누리집으로 이동합니다



2

방문하고자 하시는 접수처에 연락하여
방문 가능 여부를 확인하세요!

각 접수처마다 운영기간·시간이
다르므로 반드시 사전에
연락하시고 방문하시기 바랍니다.

* 출장 등으로 접수 담당자가 부재 중일
수 있으므로 사전에 연락하여 방문 가능
여부 확인 필수!



3

방문 신청 접수처에 방문시에는
신분증과 구비서류를 꼭 챙기세요!

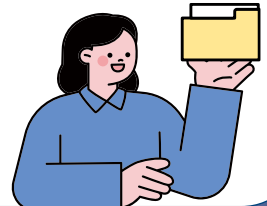
신청인별 구비서류는
바우처 누리집(e-voucher.kosaf.go.kr)
공지사항 '교육급여 바우처 방문신청 안내'
또는 안내문 뒷장에서 확인 가능합니다.



4

방문 신청 접수처에서
바우처 신청서를 작성하시고 제출하세요!

방문신청 접수 담당자의 안내에 따라
신청서 작성 및 구비서류 제출



교육급여 바우처는
언제 어디서나 **온라인(e-voucher.kosaf.go.kr)**으로 신청하실 수 있습니다.
교육급여 바우처 신청 문의 | ☎ 1599-2000 (월~금 09:00 ~ 18:00)

방문신청은 누가 할 수 있나요?

만 14세 이상 교육급여 수급학생 본인 또는 보호자



* 관할 교육청을 통해 교육급여 수급자로 결정된 경우에 한하여 신청 가능



교육급여
바우처
신청권자

수급학생
본인

① 만 14세 이상 교육급여 수급자(학생) 본인

* 체크카드의 직접 발급·이용 및 개인정보제공 동의 가능 연령 고려

수급자(학생)의
보호자

② 복지수급 정보상 교육급여 신청인(최초 복지수급을 신청한 사람)

③ 주민등록 정보상 수급자의 세대주 또는 성인 세대원

어떤 서류를 준비해야 하나요?



한 눈에 알아보는 신청권자별 구비서류



* 신분증 외 모든 증빙서류는 반드시 제출일 기준 1개월 이내 발급된 서류여야 합니다.

① 본인(만14세 이상)

② 교육급여 신청인

③ 세대주 또는 성인 세대원

신청인별
구비서류

필수서류
(공통)

신청인별
추가서류



신청인 본인 신분증(원본 제시, 접수처에서 사본 1부 보관)

* 외국인 신청인: 신분증(외국인등록증 등) 외 외국인등록사실증명 또는 국내거소사실증명(1부) 필수 제출

* 개명한 신청인: 신분증 외 개명 사실 확인 가능한 주민등록표초본(1부) 필수 제출

* 신분증(학생증 등)에 주민등록번호가 일부(생년월일)만 표기된 경우: 신분증 외 주민등록번호 전체(13자리)가 표기된 공적서류 1부(주민등록표등(초)본, 가족관계증명서, 기본증명서 등 중 1개) 필수 제출



교육급여 바우처 신청서(개인정보수집·이용·제공 동의 포함) 제출

* 현장비치 또는 교육급여 바우처 홈페이지 공지사항에서 서식 출력 가능

해당 없음

선택제출

주민등록표등(초)본 또는
가족관계증명서 등 수급자(학생)의
주민등록번호(13자리)가
표기된 공적서류(1부)



필수제출

주민등록표등본(1부)

* 아래 내용 모두 충족

① 주민등록번호 13자리 표기

② 신청인 및 수급자(학생)

동일세대 주민등록 등재

잠깐!

신분증 준비 시 아래 내용을 꼭 확인해주세요!

신청인 구분	중요 신분증 인정 범위	* 사진, 주민등록번호*, 성명, 발급기관(직인 등)이 모두 있는 경우만 인정 * 생년월일만 표기된 신분증의 경우, 신분증 + 주민등록번호(13자리)가 표기된 주민등록표등(초)본, 가족관계증명서, 기본증명서 등 추가서류 1부 제출 필수 * 유효기간이 명시된 신분증은 유효기간 이내인 것(여권, 운전면허증, 청소년증 등)
공통(모든 신청인 적용)	주민등록증, 운전면허증, 여권, 장애인등록증, 국가유공자증	
학생(만 14세 이상 ~ 만 18세 이하)	학생증*, 재학증명서*, 청소년증 * 4가지 필수 ① 사진 ② 주민등록번호(최소 생년월일) ③ 성명 ④ 학교장 직인	
외국인	외국인등록증, 외국국적동포국내거소신고증, 영주증	



교육부 17개 시·도교육청



한국장학재단