



가 정 통 신 문

(우)54634 전라북도 익산시 동서로35길 41 (영등동) (<http://www.namsung-g.ms.kr>)

전화 063)841-3825

담당자 : 김영경

자전거 안전교육 안내

학부모님 안녕하십니까

최근 도내에서 어린이 자전거 관련 사고 및 보행자 사고가 잦아져 이를 방지하기 위한 자전거 안내 내용을 아래와 같이 홍보하고 있습니다. 내용을 잘 살펴보시고 자전거 사용 수칙을 엄수할 수 있도록 지도해 주시기 바랍니다.

<안내 내용>

최근에 발생한 이태원 압사참사는 안전불감증이 초래할 수 있는 결과를 보여주고 있습니다.

또한, 자전거 이용 통학학생의 증가와 함께 사고발생이 증가하고 있으며, 교내외에서 위험한 행동으로 인한 보행자 안전사고를 우려하는 민원이 증가하고 있습니다.

「자전거 이용 활성화에 관한 법률」 제21조(자전거 타기 교육 등) 제1항에 따르면 초등학교와 중학교의 장은 「초·중등 교육법」에서 정하는 범위에서 자전거 이용과 관련된 교통 안전교육을 하도록 규정되어 있고, 「학교안전교육 실시 기준 등에 관한 고시」 제3조(학생 안전교육)에 따르면 학교의 장은 학교안전교육 7대 영역에 해당하는 안전교육을 시행하도록 규정되어 있습니다.

학교에서는 등하교시 안전한 등하곳길이 될 수 있도록 학생안전지도에 만전을 기하여 주시고, 안전교육 자료는 「자전거 행복나눔(<https://www.bike.go.kr>)」(자전거 안전교육 → 교육자료) 사이트와 「국민안전교육포털 <https://kasem.safekorea.go.kr>」, 전북교육청 교육정보>학생안전관리>사이(4E)좋은 안전교육, 전북안전안전메뉴얼앱 등을 이용하여 주시기 바랍니다.

2022년 11월 9일

이리남성여자중학교장 (직인생략)

1석 6조란?

한 가지 일로써 여섯 가지 이익을 얻는다는 뜻

자전거를 타면 좋은점은 무엇 일까요?



06-105 자전거 안전교육 교육용 교재

1
단원

자전거를 타기 위해서는 이렇게 필요해요

* 자전거 구조



1. 안 조... 의자처럼 앉는 부분을 말해요.
2. 핸 들... 방향을 바꿀 때 사용해요.
3. 경음기... 소리를 내서 보행자가 안전하게 피할 수 있도록 도와주지요.
4. 브레이크... 자전거를 멈출 때 사용해요.
5. 전조등... 등을 밝히서 어두울 때 앞이 잘 보이도록 해줘요.
6. 바 퀴... 두개의 둥근 바퀴는 자전거를 달릴 수 있도록 해요.
7. 체 인... 페달을 밟고 돌리면 자전거가 앞으로 갈 수 있어요.
8. 페 달... 페달을 돌리면 바퀴도 같이 돌아가도록 도와줘요.
9. 반사체... 어두운 곳에서 눈에 잘 띄어 줄 수 있도록 바퀴에 붙여요.



* 자전거 안전장구

1. 안전모... 머리를 보호하기 위해 머리 크기에 맞는 모자를 쓰고 끈으로 고정시켜 착용해요.
2. 팔꿈치보호대... 사고로부터 팔꿈치를 보호해요.
3. 무릎보호대... 사고로부터 무릎을 보호해요.
4. 보호장갑... 장갑을 착용하여 우리의 손을 보호해요.



자전거를 탈 때는 안전장구를 꼭 착용하세요!

서울특별시 서울특별시교육청

2
단원

자전거 타기전에 자전거가 괜찮은지 살펴봐요

* 자전거 안전점검의 내용



* 자전거 ABC 안전체크



06-107 자전거 안전교육 교육용 교재

3
단원

자전거를 안전하게 타려면 이렇게 하세요

* 자전거 안전하게 타기위해 주의할 점



서울특별시 서울특별시교육청

* 자전거 안전하게 타는 방법

✓ 자전거를 처음 시작할 때



1. 타기 전 자전거의 위치

자전거를 내 몸의 오른쪽이나 왼쪽에 놓아요.



2. 페달에 발올리기

자전거 안장에 앉아 반대편 페달에 발을 올려 놓아요.



3. 브레이크 잡기

앞 브레이크(오른손 브레이크)는 자전거를 멈출 때 사용하고, 뒷 브레이크(왼손 브레이크)는 속도를 줄일 때 사용해요.



4. 페달 굴리기

굴러야 할 발을 페달에 올리고 아래쪽으로 밀듯이 천천히 굴려요.

✓ 자전거 끌기

자전거를 타는 사람은 자전거의 왼쪽이나 오른쪽에 서서 자전거의 중심을 잡은 후, 눈은 앞을 보고 천천히 몸을 움직이면서 아래 손서대로 자전거를 끌어요.



1. 직선 끌기



2. 지그재그 끌기



● 끌기 시 주의점

주행 중에 자전거의 중심을 잡지 못하고 반대쪽으로 넘어지려 할 때는 자전거와 발이 떨어지면 위험하니 자전거를 빨리 손에서 놓아야 해요.

자전거를 탈 때에는 이런것을 알아야해요

* 자전거 주행시 수신호 및 도로주행

✓ 자전거 주행 시 수신호

자전거 운전자가 손으로 신호를 보내서 다른 사람에게 나의 운전 방향을 알려서 충돌사고를 예방해요.



좌회전 할 때



우회전 할 때



멈출 때

✓ 도로주행

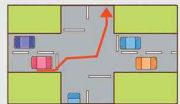
1. 도로를 주행 할 때는 도로의 오른쪽 끝에서 타요.
2. 신호등과 신호와 교통안전 표지를 꼭 지켜요.
3. 자동차의 바로 뒤를 따라가지 않고 안전거리를 유지해요.



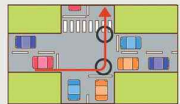
조심
조심



교차로 통과법



자동차가 많지 않은 교차로에서 자전거는 자동차와 함께 왼쪽으로 운전해 갈 수 있어요.



자동차가 많은 교차로에서는 길모서리(O표시)에서 멈추고 확인 한 후 자동차를 피해서 건너야 해요.



자동차가 많은 교차로에서는 꼭 자전거에서 내려 걸어서 횡단보도를 통과해요.

* 자전거 안전하게 타는 방법

✓ 횡단보도 건너기

1. 일시정지 한 후에 자전거에서 내려 양쪽을 잘 살펴요.
2. 신호등이 초록색일 때만 건너요.
3. 횡단보도의 오른쪽으로 자전거를 끌며 건너요. 이때 자동차의 운전자와 눈을 맞춰요.



✓ 자전거 횡단도

1. 자전거에 앉은 상태에서 신호를 기다려요.
2. 신호가 초록색으로 바뀌면 자전거 횡단도로 자전거를 타고 이동해요.



✓ 철도 건널목을 건널때

1. 일시정지를 한 후에 양쪽을 잘 살펴요.
2. 자전거에서 내려야 해요.
3. 자전거를 끌고 안전하게 건너요.



✓ 골목길 타기

1. 걷는 도로가 끝나는 곳에서 차도로 나갈 때는 일시정지 해서 차가 오는지 잘 살펴요.
2. 차가 오지않는 것을 확인하면 도로로 나가요.
3. 도로의 오른쪽에서 운전 해요.



✓ 자전거, 보행자 경용도로

1. 자전거는 도로 오른쪽으로 사람은 왼쪽 도로로 이동해요.
2. 사람이 우선이니 조심해서 주행해요.



※ 빗길, 눈길, 바람이 심하게 부는 날들은 위험하니까 내려서 이동해요.

자전거를 타다가 안전표지판이 있나 잘 보세요

* 교통표지판

✓ 자전거 관련 안전표지판



이곳은 자전거를 타고 다닐 수 있는 곳이에요.



이곳은 자전거를 타고 다닐 수 없는 곳이에요.



자전거가 많이 대서서 자동차 운전자들이 조심해야 할 곳이에요.



자전거를 보관할 수 있는 자전거 주차장이에요.



자전거와 함께 다니는 사람이나 자동차가 도로를 가로질러 있을 수 있는 도로예요.



자전거가 도로를 가로질러 있을 수 있는 도로예요.

✓ 교통 안전 표지판



이 곳에서는 보행자만 다닐 수 있어요.



이 곳은 차도에서 사람이 건너는 곳이에요.



이 곳은 일시 정지해야 해요.



이 곳은 자동차만 다닐 수 있어요.



이 곳은 위험하니 가차없이 지나가세요.



이 곳은 위험하니 가차없이 지나가세요.

✓ 자전거를 탈 수 있는 도로



자전거 전용도로, 자전거 보행자 겸용도로 (도로에서는 사고 발생률이 높으므로 어린이는 조심해서 타세요.)

"자전거 도로가 아닌 일반 차도에서는 위험하니 조심하세요."



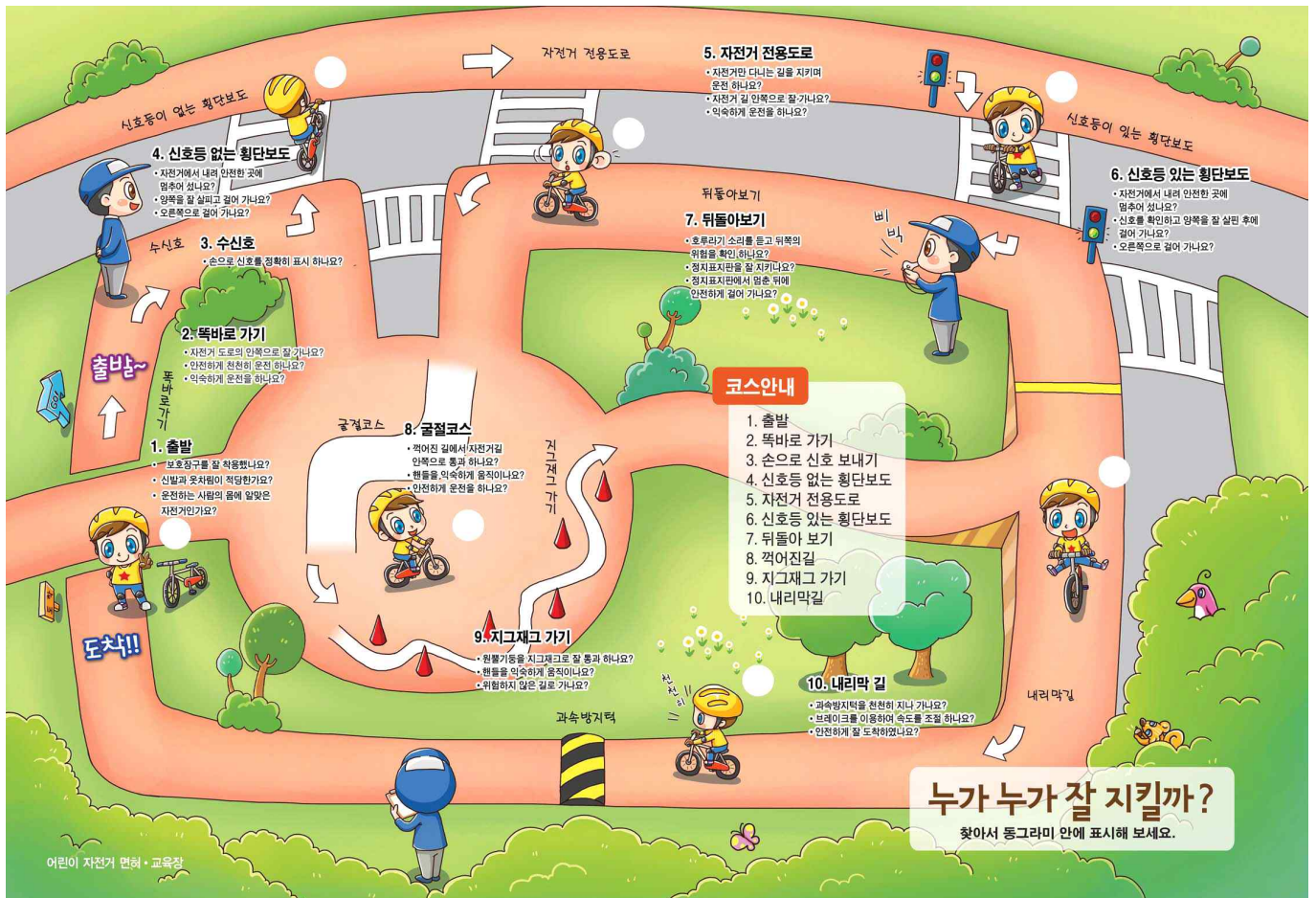
✓ 자전거 안전운전 면허증



서울시에서 지정하는 장소에서 자전거 면허시험에 합격한 어린이는 면허증을 발급 받을 수 있어요

"어린이 여러분도 한번 도전해 보세요"





자전거 안전수칙

2022.6.13(월) 제2022-14호

자전거 안전교육

주간 안전 신호등

- **자전거 안전** : 자전거를 타면서 차량 안전사고에 주의해요.
- 사고 시 행동요령 : [119 신고 → 응급처치 → 사고현장 촬영 → 피해자 조치하기]
- **[생각하기]** 등하굣길 자전거 안전사고 예방을 위해서 어떻게 해야 할까요?



알아두면 좋은 안전교육자료

■ 자전거 이용 안전수칙

1. 자신의 몸에 맞는 자전거를 이용한다.
2. 안전모(헬멧), 팔꿈치 및 무릎 보호대, 장갑 등 안전장구를 반드시 착용한다.
3. 자전거 도로를 우선적으로 이용한다.
4. 자전거 도로가 없으면 도로의 우측 가장 자리로 통행한다.
5. 항상 앞과 좌우를 살피며 탄다.
6. 모퉁이나 커브 길은 속도를 줄여 탄다.
7. 횡단보도를 건널 때는 보행자처럼 자전거에서 내려서 건넌다.
8. 밤에 자전거를 탈 때에는 반드시 전조등이나 후미등을 켜는다.
9. 좁은 길에서 큰길로 나갈 때는 반드시 정지하여 좌/우를 확인한다.

※ 개정된 도로교통법에 따라

"모든 도로에서 자전거를 탑승할 때에는 안전모를 의무적으로 착용해야 합니다."

■ 해서는 안 될 행동

1. 자전거 이용 시 휴대전화를 하거나 음악을 들으며 타는 행동
2. 지그재그 형태로 왔다 갔다 하며 갑자기 방향 전환을 하는 등 주변에 위협을 주는 행동
3. 자신의 능력을 과신하며 신호를 무시하는 행동

■ 자전거 사고 사례

1. 학교 앞에서 자동차와 부딪혀 의식불명
2. 자전거를 타고 가던 학생이 횡단보도 기둥을 피하려다 자전거에서 떨어져 사망함
3. 등굣길 트럭과 부딪혀 머리를 심하게 다친 사고
4. 학생 2명이 자전거를 동승하여 하고 하던 중, 다른 학생을 피하는 과정에서 미끄러져 부상을 당한 사고

※ 선생님과 함께 자전거 안전표지판에 대해 더 자세히 알아보아요.

이야기 해봐요

*전북안전 매뉴얼(앱)에서 '자전거'를 검색하여 동영상으로 배워요.

자전거와 자동차 충돌 사고를 예방하기 위한 방법을 친구와 함께 이야기 해봐요.

답 예시) 앞과 주변을 잘 살피면서 운전하고, 자전거를 타고 다닐 때 핸드폰은 절대 사용하지 않는다.
또한 횡단보도를 건널 때는 반드시 자전거에서 내려서 걸고 건넌다.

