

퀴즈로 완전정복! 개인형 이동장치(PM) 안전수칙!

지금까지 알아본 개인형 이동장치(PM)!
얼마나 잘 이해했는지 퀴즈를 통해 점검해볼까요?

Q1. 다음 빈 칸에 들어갈 가장 알맞은 답을 고르면?

개인형 이동장치(PM)는 □□세 이상, 원동기 장치
자전거 면허를 취득한 사람만 이용할 수 있습니다.

- ① 10 ② 13 ③ 16 ④ 19

Q2. 다음 빈 칸에 들어갈 숫자를 모두 더한 값은?

- ☒ 개인형 이동장치는 전동킥보드, 전동이륜평행차, 전기
자전거 등 □인용 이동장치를 의미!
- ☒ 개인형 이동장치 탑승 인원은 최대 □명!
- ☒ 원동기 장치 자전거 면허(□종 이상) 취득자만 이용가능!

- ① 3 ② 4 ③ 5 ④ 6

Q3. 다음 중 개인형 이동장치(PM) 안전수칙에 대해 틀린
것을 모두 고르면?

- ① 개인형 이동장치는 혼자서 타면 안 돼!
- ② 개인형 이동장치는 인도에서 주행하면 안 돼!
- ③ 개인형 이동장치를 탈 때는 안전모를 착용해야 돼!
- ④ 개인형 이동장치는 면허증을 취득한 8세 이상이면
탈 수 있어!

퀴즈 정답은 다음장에서 공개합니다!

핵심 콕콕 자전거 이용 5대 안전수칙



안전수칙 1

[안전모 착용]

주행중에는 **안전모 반드시 착용!**



안전수칙 2

[안전장치 장착]

야간 운행 시, **전조등·후미등 및 반사
장치 장착!**



안전수칙 3

[과속 금지]

시속 20km 이하로 운행하고, 과속 금지!



안전수칙 4

[휴대전화·이어폰 사용 금지]

자전거 주행 중 **휴대전화·이어폰
사용금지!**



안전수칙 5

[횡단보도에서 끌고가기]

자전거 도로가 없는 횡단보도에서는
자전거를 끌고 가기!

<출처: 행정안전부 국민행동요령 자전거안전편>

정답 및 해설

Q1. ③ 16세 이상

Q2. ② 4(1인용 + 1명 + 2종 이상)

Q3. ① (혼자서 타면 안 돼 → **혼자서 타야 돼**),

③ (8세 이상 → **16세 이상**)

학생 교통사고예방 교육자료
(2024.3.)

더 특별한 전북교육
학생중심 미래교육

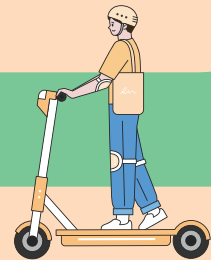


꼭 알아야 할

학생 교통안전 수칙



개인형 이동장치(PM) 및 자전거 편



전북특별자치도교육청
학 교 안 전 과

핵심국庫

개인형 이동장치 안전수칙

이것만은 꼭!

- ☑ **운전면허 필수!**
(16세 이상 원동기 장치 자전거 면허(2종이상) 필수)
- ☑ **승차정원 준수**
(2인 이상 탑승 금지)
- ☑ **자전거 도로 이용 (보도 이용금지)**
(자전거 도로 또는 차도 우측 가장자리 이용. 보도이용금지)
- ☑ **보호장구 착용 (안전모 필수)**
(안전모, 보호대 등 보호장구 착용)

개인형 이동장치(PM) 의미

개인형 이동장치(PM)*가 뭔가요?

* PM: Personal Mobility

최고속도 시속 25km미만, 차체 중량 30kg 미만의 **1인용 이동장치**를 의미해요!

개인형 이동장치(PM) 종류



전동킥보드



전동이륜차*평행차

* 이륜=바퀴 두 개



전기자전거*

* 전동기 동력만으로 이동



운전면허
필수



개인형 이동장치는 아무나 탈 수 있나요?

아니요!

원동기 장치 자전거 면허 취득이 가능한 16세 이상부터 이용이 가능해요!



자전거도로
이용



모든 도로에서 주행이 가능한가요?

아니요!

자전거 도로를 이용하는 것이 원칙!
자전거 도로가 없다면, 차도 우측 가장자리 이용!
인도나 횡단보도 주행은 금지!
횡단할 때는 내려서 끌고 가야 돼요!

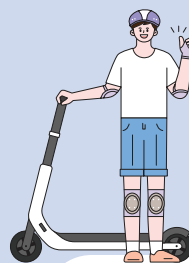


승차정원
준수



몇 명까지 탈 수 있나요?

최대 탑승 인원은 1명!
2명 이상 탑승은 절대 안 돼요!



보호장구
착용

반드시 착용해야 할 보호장구 4가지



안전모



손목 보호대



팔꿈치 보호대

무릎 보호대

전동킥보드, 오토바이 안전

주간 안전 신호등

- **전동킥보드 이용 시 사고 위험** : 전동킥보드 이용 시 위험 요소를 점검해요!
- 전동킥보드, 승용차, 오토바이 운전 시 행동요령 : [안전점검, 안전수칙 숙지]
- **[생각하기]** 전동킥보드 등 안전사고 발생 시 어떻게 행동해야 할지 이야기 해봐요.



알아두면 좋은 안전교육자료

■ 전동킥보드 이용 시 안전 수칙

- '원동기 장치 자전거 운전면허' 또는 1,2종 운전 면허 필요
- 전동킥보드는 자전거 전용도로에서 이용가능, 자전거 전용도로가 없을 경우에는 차도의 우측 끝에서 이용가능
- 한 손으로 운전을 하는 말고, 야간 주행 시 전조등 필수
- 조작법 숙지 및 반드시 안전모, 무릎 보호대 등 보호장구 착용

■ 승용차 이용 시 안전 수칙

- 차가 완전히 멈춘 상태에서 승차 또는 하차
- 앞좌석 뿐만 아니라 뒷좌석에서도 안전벨트 반드시 착용
- 창 밖으로 손, 고개를 내밀거나, 쓰레기 등을 버리지 않기
- 차량에서 하차 시 뒤에서 오는 오토바이, 자전거 등을 잘 살피고 하차

■ 오토바이 통행 및 운전 시 안전 수칙

- 보행자 도로로 통행하는 오토바이가 있을 수 있으므로 항상 조심

- 오토바이는 운전이 서툴 경우 보행자들에게 위협을 줄 수 있으므로 항상 주의
- 횡단보도를 건널 때 오토바이도 똑같은 차량 이라고 생각하고 주의
- 오토바이를 운전은 반드시 운전면허를 취득한 후 안전하게 운전

■ 사고 발생 시 행동요령

- 119나 보호자, 경찰에 즉시 도움 요청
- 전화가 없을 경우 주변 사람들에게 사고 사실을 알려 도움 요청
- 부상자를 함부로 옮기지 말 것
- 부상자의 상태를 확인하고 응급처치 요령에 맞게 처치
- 사고 현장 보존을 위해 사진을 찍어 두는 등 적절한 조치를 취함

이야기 해봐요

*전북안전 매뉴얼(앱)에서 '전동, 운전'을 검색해 보아요.

'전동킥보드' 이용 시 지켜야 할 안전 사항에 대하여 이야기 해봐요.

