

2016학년도 2학기

**방과후학교 운영 만족도
설문조사 결과 보고서**
〈내장초등학교〉



2016. 12. 19

전주대 방과후학교 사회적기업 두드림

알찬 방과후학교 운영을 통해 아이들이 꿈꾸는 세상을...

저희 두드림은 방과후학교 교육을 통해 우리 아이들이 올바른 가치관과 창의 융합적인 인재가 될 수 있도록 충실한 징검다리 역할을 하고 싶습니다.

넓은 세상에서 자신의 역량을 마음껏 발휘하며 매력적인 삶을 살기 위해서는 무엇보다도 알찬 준비가 필요합니다. 이 알찬 준비의 장의 하나인 방과후학교의 역할은 매우 막중하다고 하겠습니다.



저희 두드림 270여 구성원들은 맑고 순수하고 희망 가득한 아이들과 함께하며 행복합니다. 저희 스스로 전문성으로 무장해서 감사와 겸손한 마음으로 지원하고 봉사하려 노력하고 있으며 2016학년도 51개 학교와 인연을 맺고 열심히 소통하고 있습니다.

그동안 저희들에게 크고 작은 고견을 진솔하게 전해 주신 학교 관계자님 여러분께 깊이 고개 숙여 감사드립니다. 저희는 늘 처음처럼 학교현장의 목소리에 귀 기울여 방과후교육 환경을 개선하고 발전시켜 자라나는 아이들에게 최적의 물리적 심리적 환경을 제공하려 노력하겠습니다.

두드림을 믿고 위탁해주신 점에 대하여 깊이 감사드립니다. 저희 관리직원 모두는 정성을 다해 저희 소속 방과후선생님들께서 의미와 보람을 갖고 행복의 에너지를 발휘. 아이들이 꿈꾸는 세상으로 인도하기 위해 전령사 역할에 충실하도록 지원하고 봉사하려 노력했습니다. 저희들을 지지해 주시고 응원해 주신 점에 대하여 감사드립니다.

2016학년도 2학기 방과후 만족도 조사를 실시한 결과 전체적으로 긍정적인 반응이 나왔습니다. 이런 만족스런 결과가 나온 점은 저희 두드림에 대하여 학교 관계자님들의 적극적인 지지와 학부모님들의 신뢰가 있었기 때문이라 생각하여 더욱 많은 책임감을 느낍니다. 두드림은 이에 만족하지 않고 질 높은 방과후교육을 위하여 부단히 노력하여 학생들에게 양질의 교육서비스를 제공할 것을 약속드립니다.

두드림은 대학주도 방과후학교 선도기업으로서 지혜, 창의성, 열정을 모아 방과후학교 운영의 내실화를 기하기 위해 더욱 노력할 것을 약속드립니다.

알찬 방과후학교 운영을 통해 우리 아이들이 꿈꾸는 세상을 만들고 싶습니다.

학생, 교직원, 학부모님들의 건강과 행복을 기원합니다.

감사합니다.

두드림 대표이사 윤 선 군

II. 프로그램 소개

구분	프로그램명	강사명
돌봄교실	돌봄1반	김연숙
	돌봄2반	김화란
방과후 학교	미술	최자혜
	사물놀이	이윤희
	생활체육	정동진
	영어	김주희
	전래놀이	권윤희
	주산	나현숙
	온라인영어	박남희
	플룻	강애란

III. 설문지 문항

1. 돌봄교실 운영 만족도 설문지(학생용)

번호	문항
1	돌봄교실 간식에 만족한다.
2	돌봄교실이 깨끗하고 안전하다.
3	선생님이 성실히 잘 돌봐주신다.
4	프로그램이 흥미가 있고 재미있다.
5	활동(수업)에 만족한다.
6	프로그램 시간이 잘 지켜진다.
7	수업내용을 이해하기 쉽게 설명해주신다.
8	수업 시작 전에 출석을 항상 불러주신다.
9	선생님의 학습자료와 수업교재가 도움이 된다.
10	프로그램이 나의 학업 실력 향상에 도움이 된다.
11	프로그램이 나의 특기적성 계발에 도움이 된다.
12	다음학기에도 참여하고 싶다.

2. 방과후 운영 만족도 설문지(학생용)

번호	문항
1	선생님이 성실하게 수업을 하신다.
2	선생님의 학습 자료와 수업교재가 도움이 되었다.
3	수업시간이 잘 지켜졌다.
4	수업 시작 전에 출석을 항상 불러주신다.
5	수업 내용을 이해하기 쉽게 설명하신다.
6	방과후학교 수업에 흥미가 있다.
7	수업이 나의 특기적성 계발에 도움이 되었다.
8	수업이 나의 학업 실력 향상에 도움이 되었다.
9	수업에 전반적으로 만족한다.
10	다음 학기에도 이 수업에 참여하고 싶다.

3. 돌봄교실 운영 만족도 설문지(학부모용)

번호	문항
1	돌봄교실의 생활지도(안전, 위생, 귀가)에 대해 만족한다.
2	돌봄교실 간식의 양질에 만족한다.
3	프로그램의 수업 시간에 대해 만족한다.
4	강사의 학생관리에 만족한다.
5	강사의 수업내용과 지도방식에 대해 만족한다.
6	프로그램이 운영되는 환경(시설)이나 분위기에 만족한다.
7	프로그램을 자녀가 만족하고 좋아한다.
8	프로그램이 자녀의 정서적 안정과 발달에 도움이 되었다.
9	프로그램이 자녀의 특기 향상에 도움이 되었다.
10	프로그램이 자녀의 학업 실력 향상에 도움이 되었다.
11	프로그램이 학부모의 사회활동 참여에 도움이 되었다.
12	프로그램이 사교육비를 줄이는데 도움이 되었다.
13	자녀가 참여하는 프로그램에 전반적으로 만족한다.
14	다음 학기에도 이 수업에 참여하게 하고 싶다.

4. 방과후 운영 만족도 설문지(학부모용)

번호	문항
1	프로그램의 수업 시간에 대해 만족한다.
2	강사의 학생관리에 만족한다.
3	강사의 수업내용과 지도방식에 대해 만족한다.
4	프로그램이 운영되는 환경(시설)이나 분위기에 만족한다.
5	프로그램을 자녀가 만족하고 좋아한다.
6	프로그램이 자녀의 정서적 안정과 발달에 도움이 되었다.
7	프로그램이 자녀의 특기 향상에 도움이 되었다.
8	프로그램이 자녀의 학업 실력 향상에 도움이 되었다.
9	프로그램이 학부모의 사회활동 참여에 도움이 되었다.
10	프로그램이 사교육비를 줄이는데 도움이 되었다.
11	자녀가 참여하는 프로그램에 전반적으로 만족한다.
12	다음 학기에도 이 수업에 참여하게 하고 싶다.

5. 돌봄교실 운영 만족도 설문지(교사용)

번호	문항
1	강사가 수업시간을 준수한다.
2	강사가 학생들의 수준에 맞게 수업을 하였다.
3	강사가 애정을 가지고 학생들을 대하였다.
4	강사가 교재 또는 교구를 적절히 활용하였다.
5	강사가 수업 전후 교실관리를 철저히 한다.
6	돌봄교실에서 제공하는 간식의 질에 만족한다.
7	프로그램에 전반적으로 만족한다.
8	프로그램이 학생들의 특기나 소질계발에 도움이 되었다.
9	두드림의 강사 관리에 만족한다.
10	두드림의 업무처리 및 행정서비스에 대하여 만족한다.

6. 방과후 운영 만족도 설문지(교사용)

번호	문항
1	강사가 수업시간을 준수한다.
2	강사가 학생들의 수준에 맞게 수업을 하였다.
3	강사가 애정을 가지고 학생들을 대하였다.
4	강사가 교재 또는 교구를 적절히 활용하였다.
5	강사가 수업 전후 교실관리를 철저히 한다.
6	프로그램에 전반적으로 만족한다.
7	프로그램이 학생들의 특기나 소질계발에 도움이 되었다.
8	두드림의 강사 관리에 만족한다.
9	두드림의 업무처리 및 행정서비스에 대하여 만족한다.

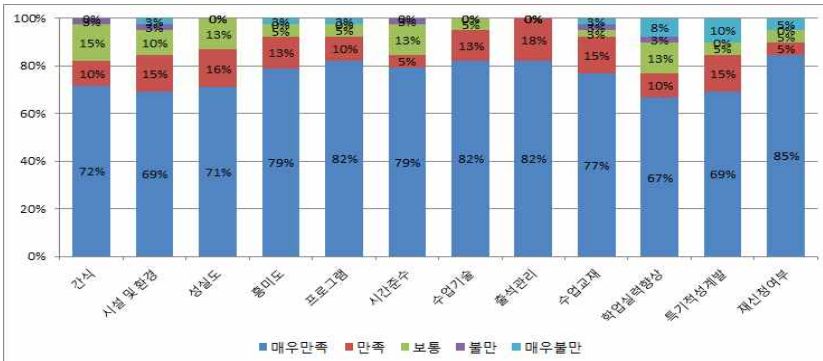
7. 평가기준

5점	4점	3점	2점	1점
매우만족	만족	보통	불만	매우불만

IV. 만족도 설문조사 보고서

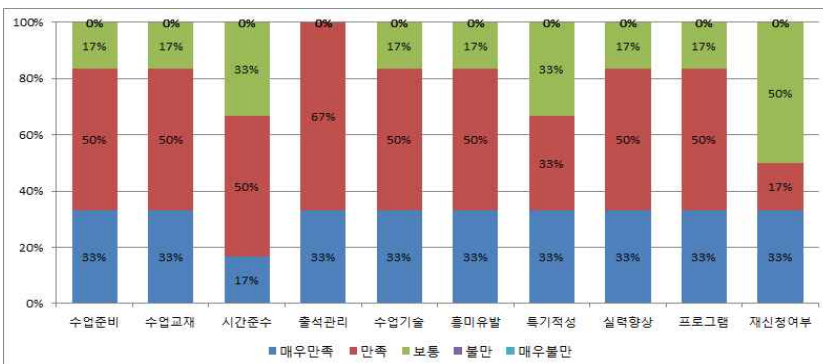
1. 학생 만족도

돌봄교실 - 김연숙/김화란



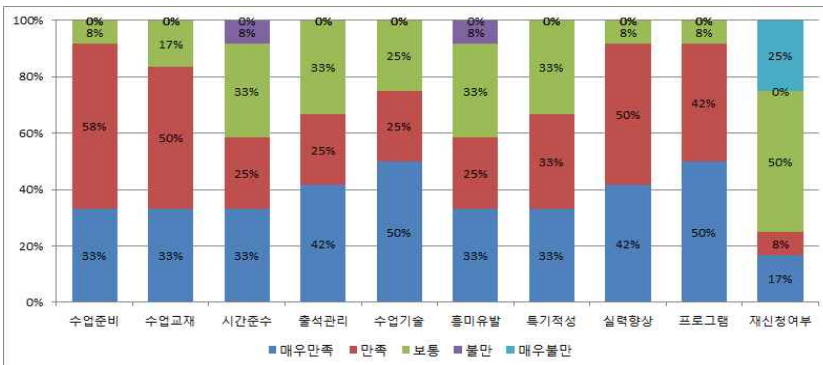
- 응답인원 : 39명
- 만족도 평균 : 4.6/5
- 만족도 백분율 : 91.6%
- 만족도가 가장 높은 항목
- 출석관리
- 만족도가 가장 낮은 항목
- 학업능력향상

미술 - 최자혜



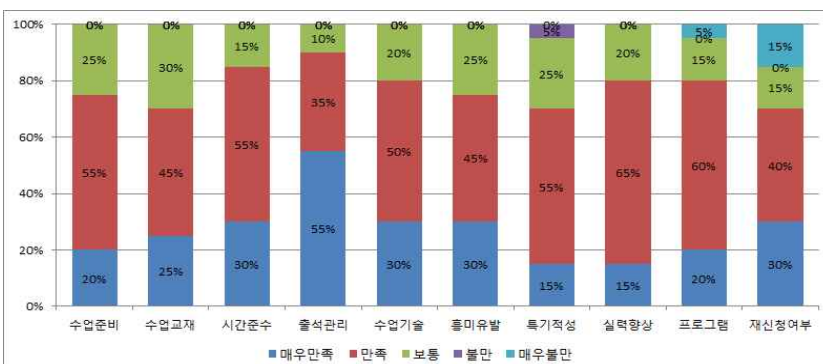
- 응답인원 : 6명
- 만족도 평균 : 4.1/5
- 만족도 백분율 : 82%
- 만족도가 가장 높은 항목
- 수업준비 / 수업교재 / 수업기술
흥미유발 / 실력향상 / 프로그램
- 만족도가 가장 낮은 항목
- 시간준수

사물놀이 - 이윤희



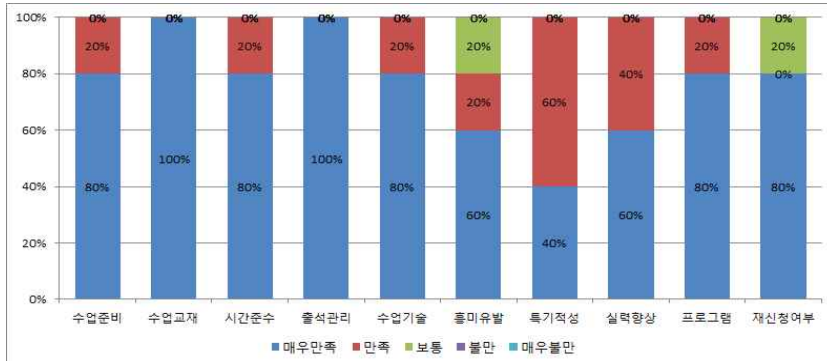
- 응답인원 : 12명
- 만족도 평균 : 4/5
- 만족도 백분율 : 80.2%
- 만족도가 가장 높은 항목
- 프로그램
- 만족도가 가장 낮은 항목
- 시간준수 / 흥미유발

생활체육 - 정동진



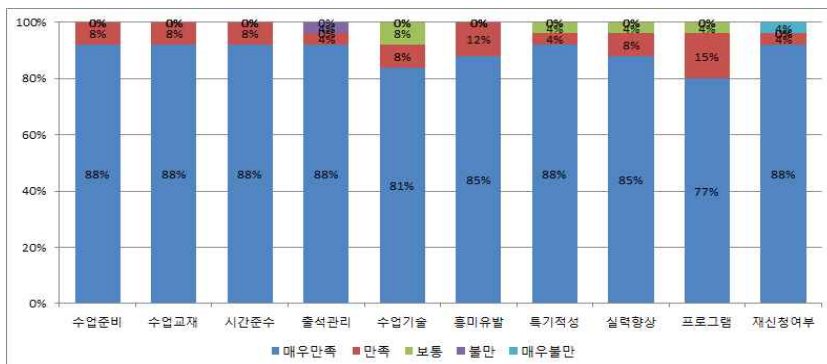
- 응답인원 : 20명
- 만족도 평균 : 4/5
- 만족도 백분율 : 80%
- 만족도가 가장 높은 항목
- 출석관리
- 만족도가 가장 낮은 항목
- 특기적성개발

영어 - 김주희



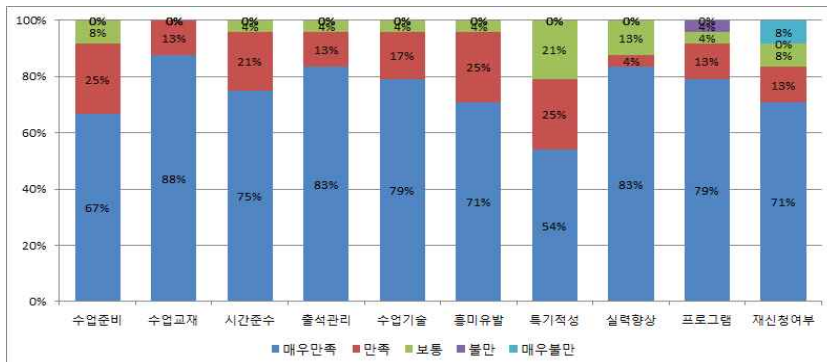
- 응답인원 : 5명
- 만족도 평균 : 4.7/5
- 만족도 백분율 : 94.4%
- 만족도가 가장 높은 항목
- 수업교재 / 출석관리
- 만족도가 가장 낮은 항목
- 흥미유발 / 특기적성계발

전래놀이 - 권윤희



- 응답인원 : 26명
- 만족도 평균 : 4.9/5
- 만족도 백분율 : 97.2%
- 만족도가 가장 높은 항목
- 수업준비 / 수업교재 / 시간준수
- 만족도가 가장 낮은 항목
- 수업기술 / 프로그램

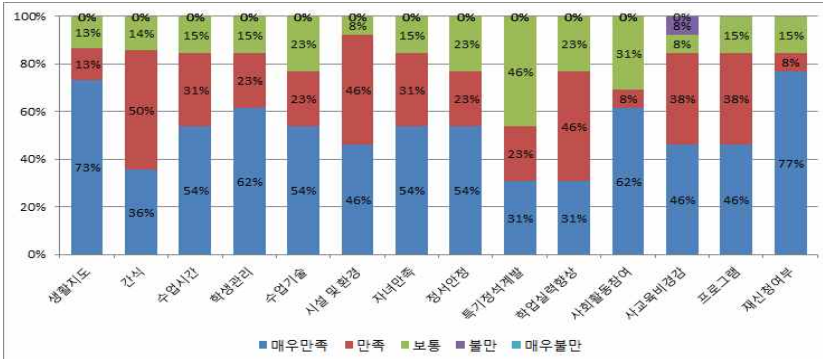
주산 - 나현숙



- 응답인원 : 24명
- 만족도 평균 : 4.6/5
- 만족도 백분율 : 92.9%
- 만족도가 가장 높은 항목
- 수업교재
- 만족도가 가장 낮은 항목
- 특기적성계발

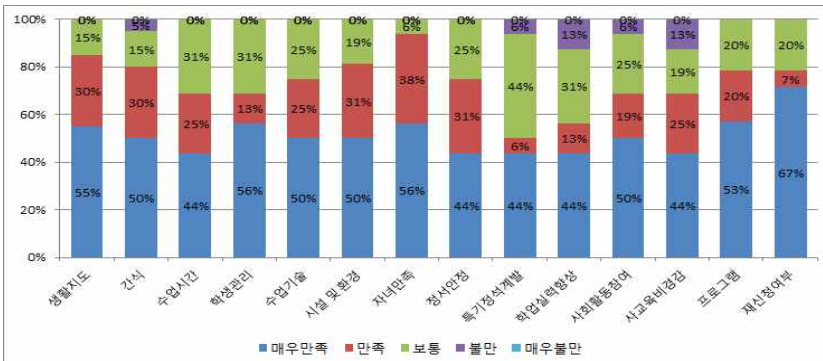
2. 학부모 만족도

돌봄1교실 - 김연숙



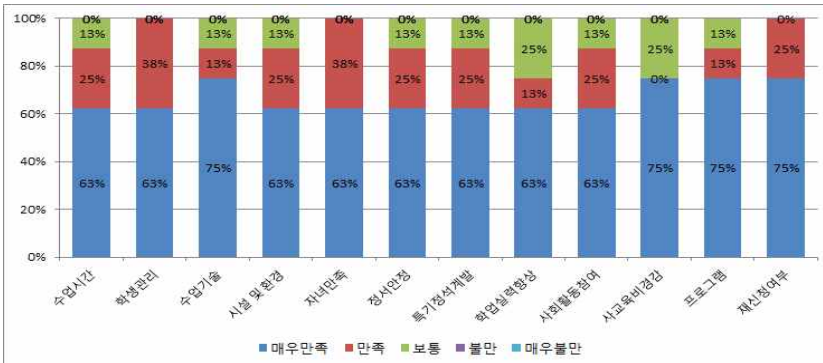
- 응답인원 : 15명
- 만족도 평균 : 4.3/5
- 만족도 백분율 : 86.4%
- 만족도가 가장 높은 항목
- 생활지도
- 만족도가 가장 낮은 항목
- 특기적성개발

돌봄2교실 - 김화란



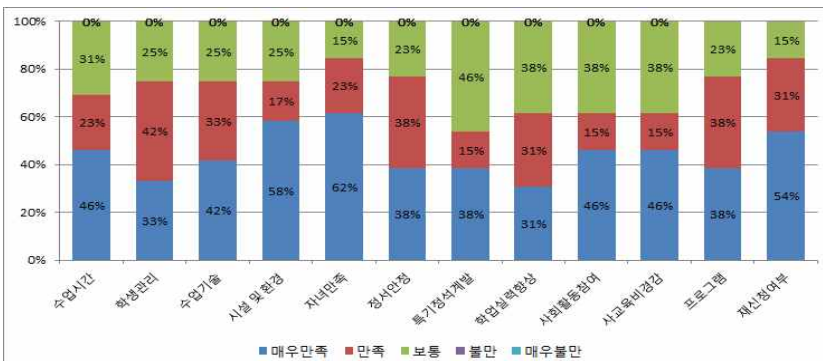
- 응답인원 : 20명
- 만족도 평균 : 4.2/5
- 만족도 백분율 : 83.9%
- 만족도가 가장 높은 항목
- 자녀만족
- 만족도가 가장 낮은 항목
- 특기적성개발 / 학업실력향상

미술 - 최자혜



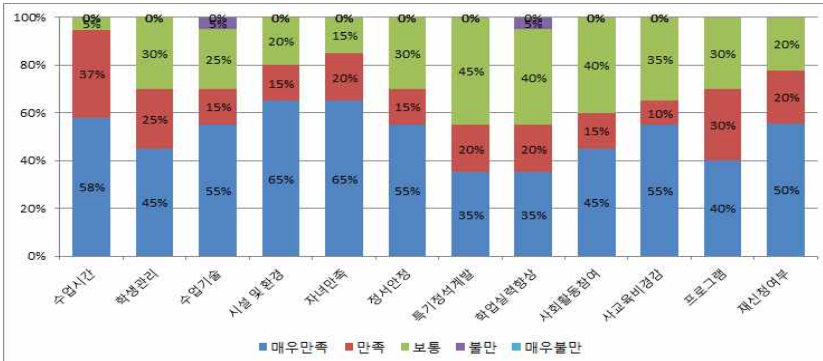
- 응답인원 : 8명
- 만족도 평균 : 4.6/5
- 만족도 백분율 : 91%
- 만족도가 가장 높은 항목
- 학생관리 / 수업기술 / 자녀만족
프로그램
- 만족도가 가장 낮은 항목
- 학업실력향상

사물놀이 - 이윤희



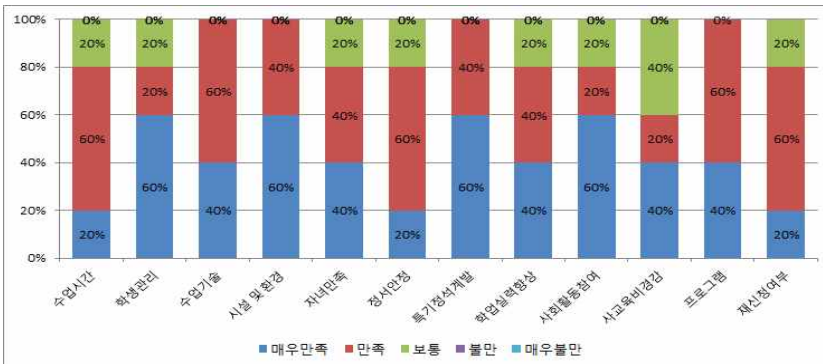
- 응답인원 : 13명
- 만족도 평균 : 4.2/5
- 만족도 백분율 : 83.1%
- 만족도가 가장 높은 항목
- 자녀만족
- 만족도가 가장 낮은 항목
- 특기적성개발 / 학업실력향상

생활체육 - 정동진



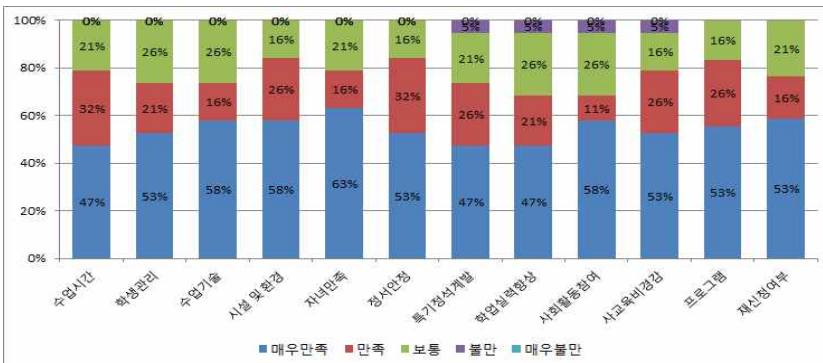
- 응답인원 : 20명
- 만족도 평균 : 4.2/5
- 만족도 백분율 : 83.6%
- 만족도가 가장 높은 항목
- 수업시간
- 만족도가 가장 낮은 항목
- 학업실력향상

영어 - 김주희



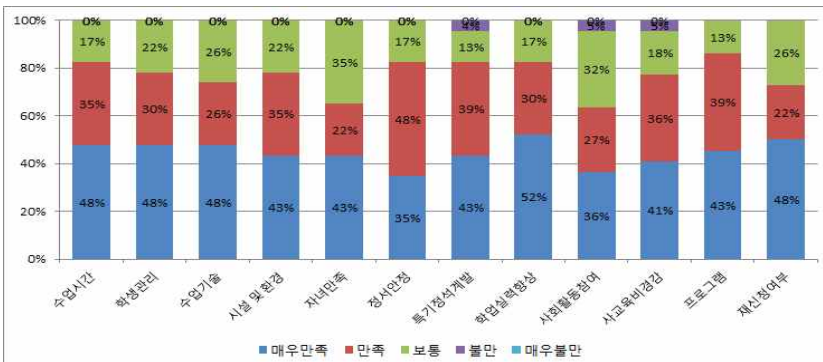
- 응답인원 : 5명
- 만족도 평균 : 4.3/5
- 만족도 백분율 : 85.3%
- 만족도가 가장 높은 항목
- 시설환경 / 특기적성개발
- 만족도가 가장 낮은 항목
- 수업시간 / 정서안정
사교육비경감

전래놀이 - 권윤희



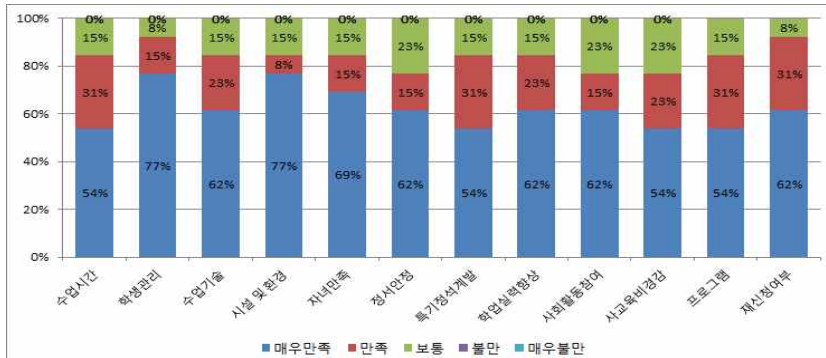
- 응답인원 : 19명
- 만족도 평균 : 4.3/5
- 만족도 백분율 : 85.3%
- 만족도가 가장 높은 항목
- 시설환경 / 자녀만족
- 만족도가 가장 낮은 항목
- 학업실력향상

주산 - 나현숙



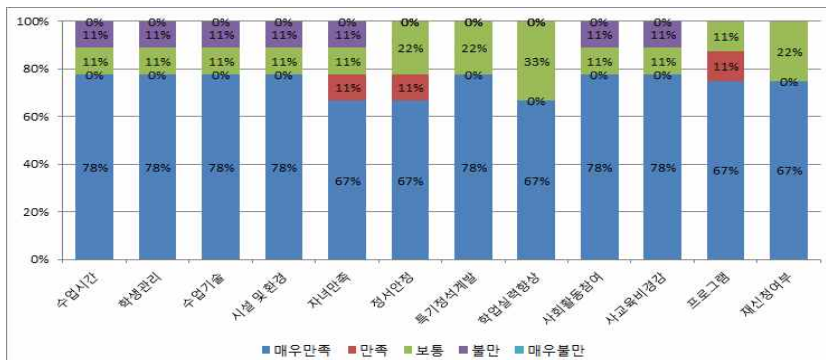
- 응답인원 : 23명
- 만족도 평균 : 4.2/5
- 만족도 백분율 : 83.8%
- 만족도가 가장 높은 항목
- 학업실력향상
- 만족도가 가장 낮은 항목
- 사회활동참여

온라인 영어 - 박남희



- 응답인원 : 13명
- 만족도 평균 : 4.5/5
- 만족도 백분율 : 89.2%
- 만족도가 가장 높은 항목
- 학생 관리
- 만족도가 가장 낮은 항목
- 사고확비경감

플룻 - 강애란



- 응답인원 : 9명
- 만족도 평균 : 4.4/5
- 만족도 백분율 : 88.1%
- 만족도가 가장 높은 항목
- 특기성적개발
- 만족도가 가장 낮은 항목
- 자녀만족 / 학업실력 향상 프로그램

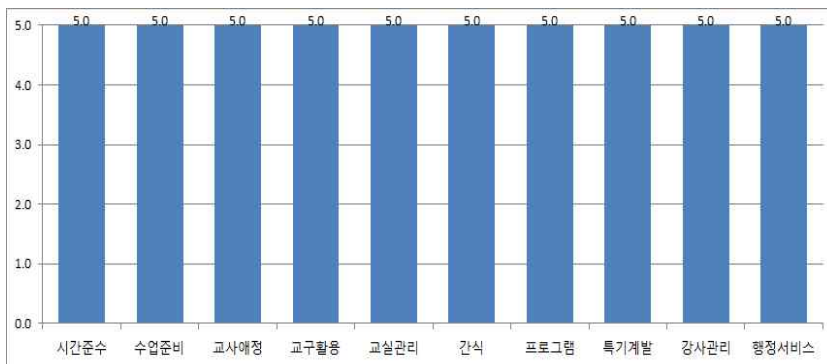
3. 교사 만족도

돌봄1반 - 김연숙



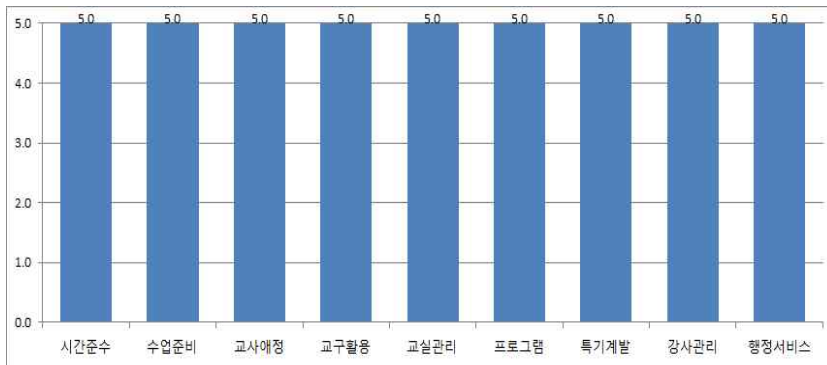
- 응답인원 : 6명
- 만족도 평균 : 5/5
- 만족도 백분율 : 100%

돌봄2반 - 김화란



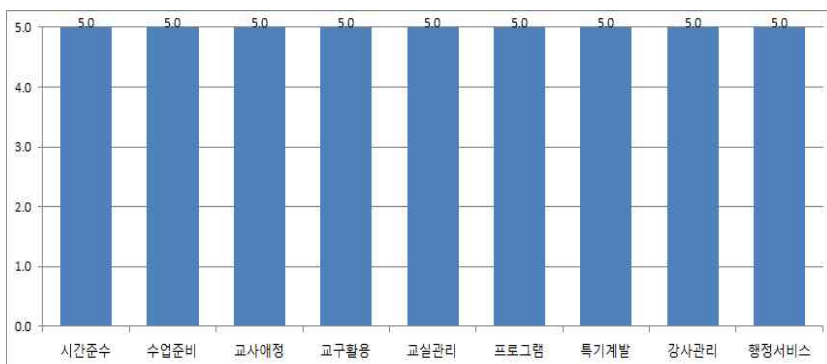
- 응답인원 : 6명
- 만족도 평균 : 5/5
- 만족도 백분율 : 100%

미술 - 최자혜



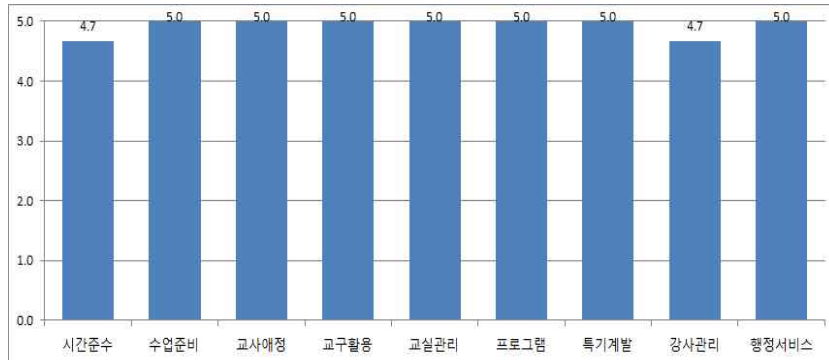
- 응답인원 : 6명
- 만족도 평균 : 5/5
- 만족도 백분율 : 100%

사물놀이 - 이윤희



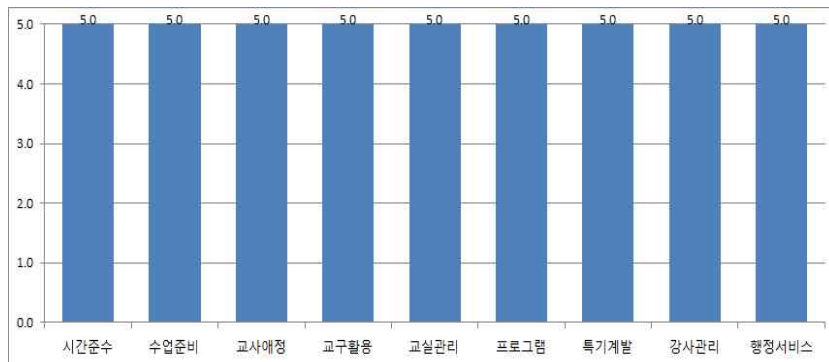
- 응답인원 : 6명
- 만족도 평균 : 5/5
- 만족도 백분율 : 100%

생활체육 - 정동진



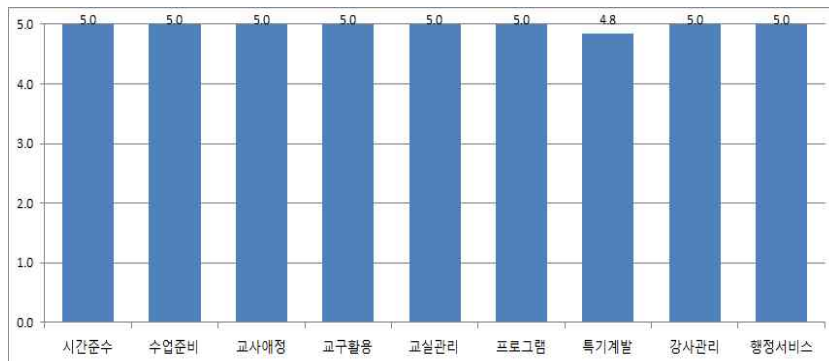
- 응답인원 : 6명
- 만족도 평균 : 4.9/5
- 만족도 백분율 : 98.5%

영어 - 김주희



- 응답인원 : 6명
- 만족도 평균 : 5/5
- 만족도 백분율 : 100%

전래놀이 - 권윤희



- 응답인원 : 6명
- 만족도 평균 : 5/5
- 만족도 백분율 : 99.6%

주산 - 나현숙



- 응답인원 : 6명
- 만족도 평균 : 5/5
- 만족도 백분율 : 100%

온라인 영어 - 박남희



- 응답인원 : 6명
- 만족도 평균 : 5/5
- 만족도 백분율 : 100%

플룻 - 강애란



- 응답인원 : 6명
- 만족도 평균 : 5/5
- 만족도 백분율 : 100%

4. 프로그램별 의견

돌봄교실	
학생의견	<ul style="list-style-type: none"> • 바깥활동을 자주 하고 싶어요. • 독서활동 시간을 줄여주세요. • 간식으로 과일을 주세요.
방과후학교	
학생의견	<ul style="list-style-type: none"> • 암산 문제풀이를 많이 시켜주세요. • 전래놀이 선생님이 안바꿨으면 좋겠어요. • 전래놀이 시간에 친구들이 놀리지 않게 해주세요. • 사물놀이 수업 중간에 쉬는 시간을 주세요. • 사물놀이를 재미있게 배웠으면 좋겠어요. • 체육시간에 피구를 하고싶어요.
학부모의견	<ul style="list-style-type: none"> • 수업 마치는 시간과 방과후 수업 시간이 연계가 안되어 불편합니다. • 체육시간에 여러가지 활동을 접해볼 수 있는 시간이 되었으면 합니다. • 영어에 관심없던 아이가 온라인영어를 통해 재미있어 합니다. 지금처럼 아이가 재밌게 배울 수 있었으면 합니다. • 소수가 아닌 다수의 아이들의 만족도를 참고해주셨으면 합니다. (계획을 짜는데 있어서 참여도 반영)

돌봄교실 - 학생용

	매우만족(5)	만족(4)	보통(3)	불만(2)	매우불만(1)	합 계
간식	28	4	6	1	—	39
시설 및 환경	27	6	4	1	1	39
성실도	27	6	5	—	—	38
흥미도	30	5	2	—	1	38
프로그램	32	4	2	—	1	39
시간준수	31	2	5	1	—	39
수업기술	32	5	2	—	—	39
출석관리	32	7	—	—	—	39
수업교재	30	6	1	1	1	39
학업실력향상	26	4	5	1	3	39
특기적성 계발	27	6	2	—	4	39
재신청 여부	33	2	2	—	2	39

미술 - 학생용

	매우만족(5)	만족(4)	보통(3)	불만(2)	매우불만(1)	합 계
수업준비	2	3	1	—	—	6
수업교재	2	3	1	—	—	6
시간준수	1	3	2	—	—	6
출석관리	2	4	—	—	—	6
수업기술	2	3	1	—	—	6
흥미유발	2	3	1	—	—	6
특기적성 계발	2	2	2	—	—	6
학업실력향상	2	3	1	—	—	6
프로그램	2	3	1	—	—	6
재신청 여부	2	1	3	—	—	6

사물놀이 - 학생용

	매우만족(5)	만족(4)	보통(3)	불만(2)	매우불만(1)	합 계
수업준비	4	7	1	—	—	12
수업교재	4	6	2	—	—	12
시간준수	4	3	4	1	—	12
출석관리	5	3	4	—	—	12
수업기술	6	3	3	—	—	12
흥미유발	4	3	4	1	—	12
특기적성 계발	4	4	4	—	—	12
학업실력향상	5	6	1	—	—	12
프로그램	6	5	1	—	—	12
재신청 여부	2	1	6	—	3	12

생활체육 - 학생용

	매우만족(5)	만족(4)	보통(3)	불만(2)	매우불만(1)	합 계
수업준비	4	11	5	-	-	20
수업교재	5	9	6	-	-	20
시간준수	6	11	3	-	-	20
출석관리	11	7	2	-	-	20
수업기술	6	10	4	-	-	20
흥미유발	6	9	5	-	-	20
특기적성 계발	3	11	5	1	-	20
학업실력향상	3	13	4	-	-	20
프로그램	4	12	3	-	1	20
재신청 여부	6	8	3	-	3	20

영어 - 학생용

	매우만족(5)	만족(4)	보통(3)	불만(2)	매우불만(1)	합 계
수업준비	4	1	-	-	-	5
수업교재	5	-	-	-	-	5
시간준수	4	1	-	-	-	5
출석관리	5	-	-	-	-	5
수업기술	4	1	-	-	-	5
흥미유발	3	1	1	-	-	5
특기적성 계발	2	3	-	-	-	5
학업실력향상	3	2	-	-	-	5
프로그램	4	1	-	-	-	5
재신청 여부	4	-	1	-	-	5

전래놀이 - 학생용

	매우만족(5)	만족(4)	보통(3)	불만(2)	매우불만(1)	합 계
수업준비	24	2	-	-	-	26
수업교재	24	2	-	-	-	26
시간준수	24	2	-	-	-	26
출석관리	24	1	-	1	-	26
수업기술	22	2	2	-	-	26
흥미유발	23	3	-	-	-	26
특기적성 계발	24	1	1	-	-	26
학업실력향상	23	2	1	-	-	26
프로그램	21	4	1	-	-	26
재신청 여부	24	1	-	-	1	26

주산 - 학생용

	매우만족(5)	만족(4)	보통(3)	불만(2)	매우불만(1)	합 계
수업준비	16	6	2	—	—	24
수업교재	21	3	—	—	—	24
시간준수	18	5	1	—	—	24
출석관리	20	3	1	—	—	24
수업기술	19	4	1	—	—	24
흥미유발	17	6	1	—	—	24
특기적성 계발	13	6	5	—	—	24
학업실력향상	20	1	3	—	—	24
프로그램	19	3	1	1	—	24
재신청 여부	17	3	2	—	2	24

돌봄1교실 - 학부모용

	매우만족(5)	만족(4)	보통(3)	불만(2)	매우불만(1)	합 계
생활지도	11	2	2	-	-	15
간식	5	7	2	-	-	14
수업시간	7	4	2	-	-	13
학생관리	8	3	2	-	-	13
수업기술	7	3	3	-	-	13
시설 및 환경	6	6	1	-	-	13
자녀만족	7	4	2	-	-	13
정서안정	7	3	3	-	-	13
특기적성개발	4	3	6	-	-	13
학업실력향상	4	6	3	-	-	13
사회활동참여	8	1	4	-	-	13
사교육비	6	5	1	1	-	13
프로그램	6	5	2	-	-	13
재신청여부	10	1	2	-	-	13

돌봄2교실 - 학부모용

	매우만족(5)	만족(4)	보통(3)	불만(2)	매우불만(1)	합 계
생활지도	11	6	3	-	-	20
간식	10	6	3	1	-	20
수업시간	7	4	5	-	-	16
학생관리	9	2	5	-	-	16
수업기술	8	4	4	-	-	16
시설 및 환경	8	5	3	-	-	16
자녀만족	9	6	1	-	-	16
정서안정	7	5	4	-	-	16
특기적성개발	7	1	7	1	-	16
학업실력향상	7	2	5	2	-	16
사회활동참여	8	3	4	1	-	16
사교육비	7	4	3	2	-	16
프로그램	8	3	3	1	-	15
재신청여부	10	1	3	1	-	15

미술 - 학부모용

	매우만족(5)	만족(4)	보통(3)	불만(2)	매우불만(1)	합 계
수업시간	5	2	1	-	-	8
학생관리	5	3	-	-	-	8
수업기술	6	1	1	-	-	8
시설 및 환경	5	2	1	-	-	8
자녀만족	5	3	-	-	-	8
정서안정	5	2	1	-	-	8
특기적성개발	5	2	1	-	-	8
학업실력향상	5	1	2	-	-	8
사회활동참여	5	2	1	-	-	8
사교육비	6	-	2	-	-	8
프로그램	6	1	1	-	-	8
재신청여부	6	2	-	-	-	8

사물놀이 - 학부모용

	매우만족(5)	만족(4)	보통(3)	불만(2)	매우불만(1)	합 계
수업시간	6	3	4	-	-	13
학생관리	4	5	3	-	-	12
수업기술	5	4	3	-	-	12
시설 및 환경	7	2	3	-	-	12
자녀만족	8	3	2	-	-	13
정서안정	5	5	3	-	-	13
특기적성개발	5	2	6	-	-	13
학업실력향상	4	4	5	-	-	13
사회활동참여	6	2	5	-	-	13
사교육비	6	2	5	-	-	13
프로그램	5	5	3	-	-	13
재신청여부	7	4	2	-	-	13

생활체육 - 학부모용

	매우만족(5)	만족(4)	보통(3)	불만(2)	매우불만(1)	합 계
수업시간	11	7	1	-	-	19
학생관리	9	5	6	-	-	20
수업기술	11	3	5	1	-	20
시설 및 환경	13	3	4	-	-	20
자녀만족	13	4	3	-	-	20
정서안정	11	3	6	-	-	20
특기적성개발	7	4	9	-	-	20
학업실력향상	7	4	8	1	-	20
사회활동참여	9	3	8	-	-	20
사교육비	11	2	7	-	-	20
프로그램	8	6	6	-	-	20
재신청여부	10	4	4	-	2	20

영어 - 학부모용

	매우만족(5)	만족(4)	보통(3)	불만(2)	매우불만(1)	합 계
수업시간	1	3	1	-	-	5
학생관리	3	1	1	-	-	5
수업기술	2	3	-	-	-	5
시설 및 환경	3	2	-	-	-	5
자녀만족	2	2	1	-	-	5
정서안정	1	3	1	-	-	5
특기적성개발	3	2	-	-	-	5
학업실력향상	2	2	1	-	-	5
사회활동참여	3	1	1	-	-	5
사교육비	2	1	2	-	-	5
프로그램	2	3	-	-	-	5
재신청여부	1	3	1	-	-	5

전래놀이 - 학부모용

	매우만족(5)	만족(4)	보통(3)	불만(2)	매우불만(1)	합 계
수업시간	9	6	4	—	—	19
학생관리	10	4	5	—	—	19
수업기술	11	3	5	—	—	19
시설 및 환경	11	5	3	—	—	19
자녀만족	12	3	4	—	—	19
정서안정	10	6	3	—	—	19
특기적성개발	9	5	4	1	—	19
학업실력향상	9	4	5	1	—	19
사회활동참여	11	2	5	1	—	19
사교육비	10	5	3	1	—	19
프로그램	10	5	3	1	—	19
재신청여부	10	3	4	2	—	19

주산 - 학부모용

	매우만족(5)	만족(4)	보통(3)	불만(2)	매우불만(1)	합 계
수업시간	11	8	4	—	—	23
학생관리	11	7	5	—	—	23
수업기술	11	6	6	—	—	23
시설 및 환경	10	8	5	—	—	23
자녀만족	10	5	8	—	—	23
정서안정	8	11	4	—	—	23
특기적성개발	10	9	3	1	—	23
학업실력향상	12	7	4	—	—	23
사회활동참여	8	6	7	1	—	22
사교육비	9	8	4	1	—	22
프로그램	10	9	3	1	—	23
재신청여부	11	5	6	1	—	23

온라인영어 - 학부모용

	매우만족(5)	만족(4)	보통(3)	불만(2)	매우불만(1)	합 계
수업시간	7	4	2	—	—	13
학생관리	10	2	1	—	—	13
수업기술	8	3	2	—	—	13
시설 및 환경	10	1	2	—	—	13
자녀만족	9	2	2	—	—	13
정서안정	8	2	3	—	—	13
특기적성개발	7	4	2	—	—	13
학업실력향상	8	3	2	—	—	13
사회활동참여	8	2	3	—	—	13
사교육비	7	3	3	—	—	13
프로그램	7	4	2	—	—	13
재신청여부	8	4	1	—	—	13

플룻 - 학부모용

	매우만족(5)	만족(4)	보통(3)	불만(2)	매우불만(1)	합 계
수업시간	7	—	1	1	—	9
학생관리	7	—	1	1	—	9
수업기술	7	—	1	1	—	9
시설 및 환경	7	—	1	1	—	9
자녀만족	6	1	1	1	—	9
정서안정	6	1	2	—	—	9
특기적성계발	7	—	2	—	—	9
학업실력향상	6	—	3	—	—	9
사회활동참여	7	—	1	1	—	9
사교육비	7	—	1	1	—	9
프로그램	6	1	1	1	—	9
재신청여부	6	—	2	1	—	9