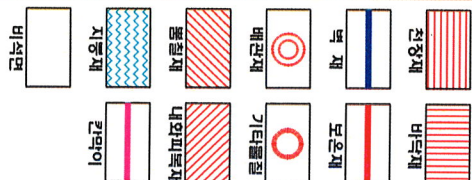


2018. 7. 24. ~ 2018. 8. 3.
본관동 1층 전체 면적
석면철거

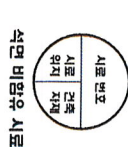
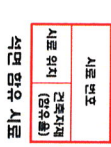
< 군산명화학교 주1 본관동 1층 >

시공 번호	시공 재차 위치	건축 자재	동일 물품 구역	석면 함유 자재 면적	석면 함유량(%)	위해성 평가 점수	위해성 등급	관리 방안
주1 C-1	1층 복도 천장	텍스(천장재)	본관동 1층 텍스 천장재	1,022.98 m ²	4%, 3%	11점	낮음	* 비산성과 손상이 동시에 있는 경우 손상에 대한 보수
주1 C-2	1층 수자표실 불의실 천장	폼폼텍스(천장재)	본관동 1층 수자표실 불의실 천장재	-	-	-	낮음	* 석면 함유 건축 자재 또는 설비에 대한 지속적인 유지관리
주1 P-1	1층 자료실 벽	폼폼텍스(벽재)	본관동 1층 자료실 벽재	31.32 m ²	10%	9점	낮음	* 석면 함유 건축 자재를 인위적으로 손상시키지 않도록 함
								* 건축물 유지보수 공사 시 석면 함유 설비 또는 자재가 훼손되어 석면이 비산되지 않도록 작업 수행

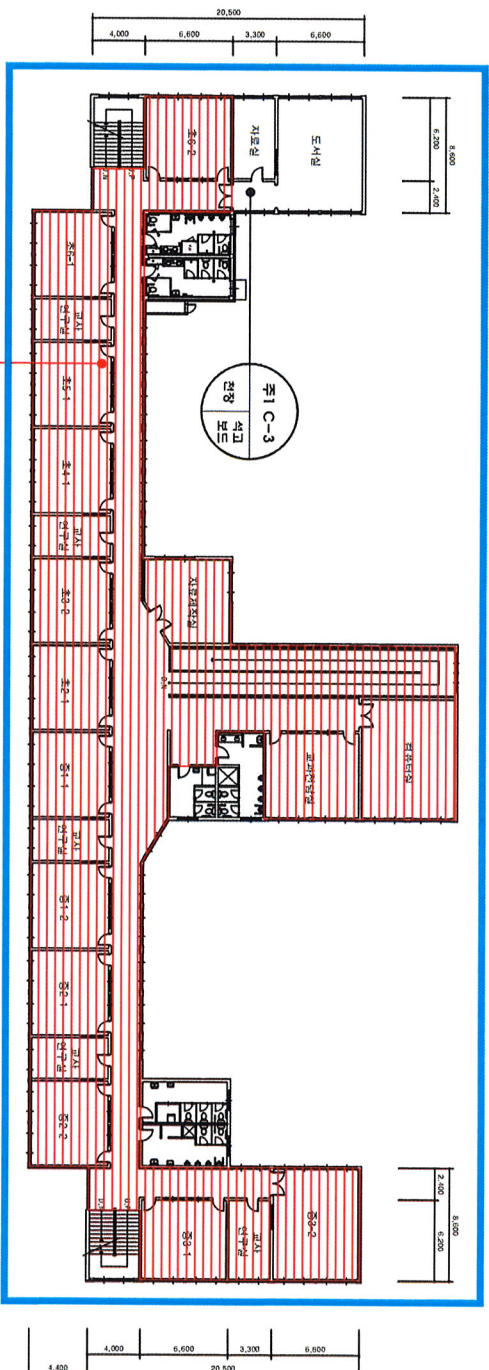
*건축 자재별 그림 명례



*건축 자재 인식표



- *건축 물 명 : 주1 본관동
- *건축물 소재지 : 전라북도 군산시 나운동 상남은1길 37
- *석면 조사 분석 기관 : (주)진보환경컨설팅
- *조사일자 : 2014.08.05
- *중 구 분 : 지상 1층
- *동별면적 : 2,945.28 m²



*건축자재를 그림 형태로

	전장재		바닥재
	벽재		보온재
	배관재		기타특별재
	폴딩재		내외피복재
	지붕재		칸막이

바식면

*건축자재 인식표

시공 번호 시공 위치 (참조화)	건물구분 재료 (참조화)

석면 함유 시료

석면 비인양 시료

*건축 물 명 :

- * 건축물 소재지 : _____
- * 전록 조산서 나운동 상나운리길 37
- * 석면 조사분석 기관: _____
- (주)진도환경컨설팅
- * 조사일자: 2014.08.05
- * 영구 분 : 지하2층
- * 동별인양적 : _____
- 2,945.28 m²

[illegible]

2018. 7. 24. ~ 2018. 8. 3.
본관동 2층 전체 면적
석면철거

