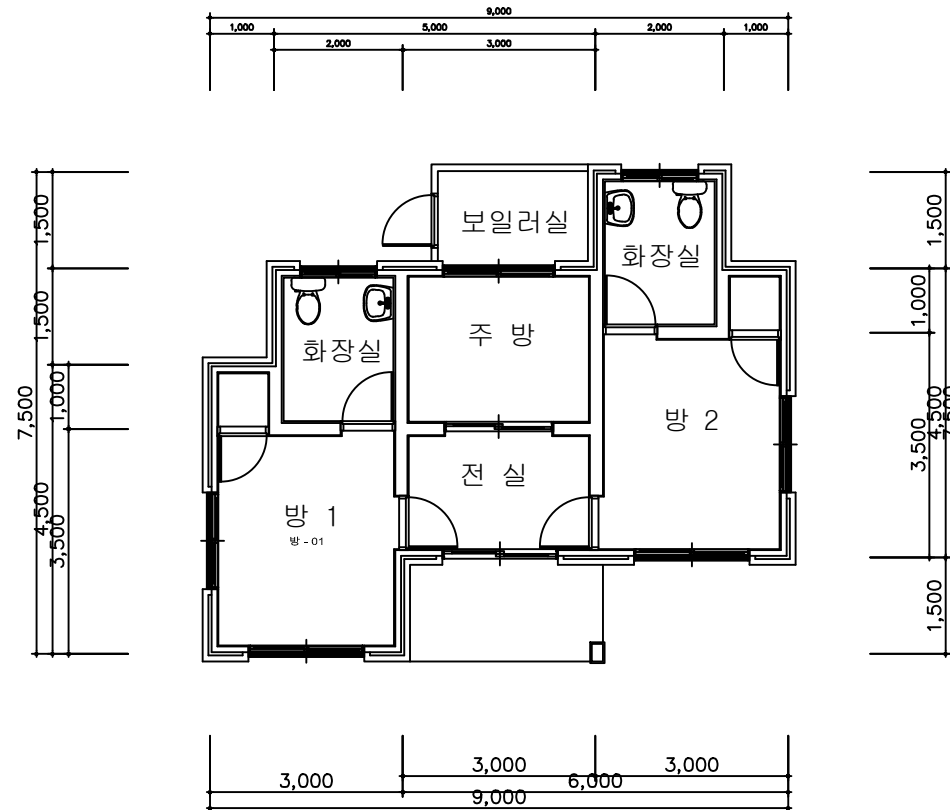


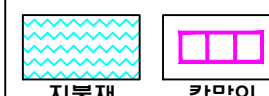
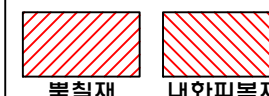
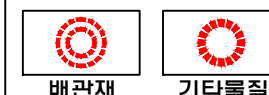
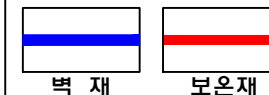
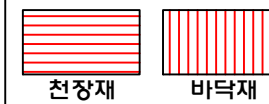
(변소)



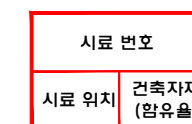
< 무녀도초등학교 외부 사택 평면도 >

시료 번호	시료 채취 위치	건축 자재	동일 물질 구역	석면함유 자재 면적	석면 종류	석면 함유량(%)	위해성 평가 점수	위해성 등급	관리 방안

*건축자재별 그림 범례



*건축자재 인식표



석면 함유 시료



석면 비함유 시료

*건 축 물 명 :

무녀도초등학교
사택

*건축물 소재지 :

전라북도 군산시 옥도면
무녀도3길 14-3

*석면 조사 기관:

(주)진포환경컨설팅

*석면 분석 기관:

(주)진포환경컨설팅

*조사일자: 2014.07.23

*층 구 분 : 1층

*연면적 : 45.77 m²