

건축자재별 그림 범례

천장재

바닥재

벽재

배관재(보온)

배관재(연결)

기타물질

뿔칠재

내화피복재

지붕재

칸막이

비석면

건축자재 인식표

시료번호

시료위치 건축자재(함유율)

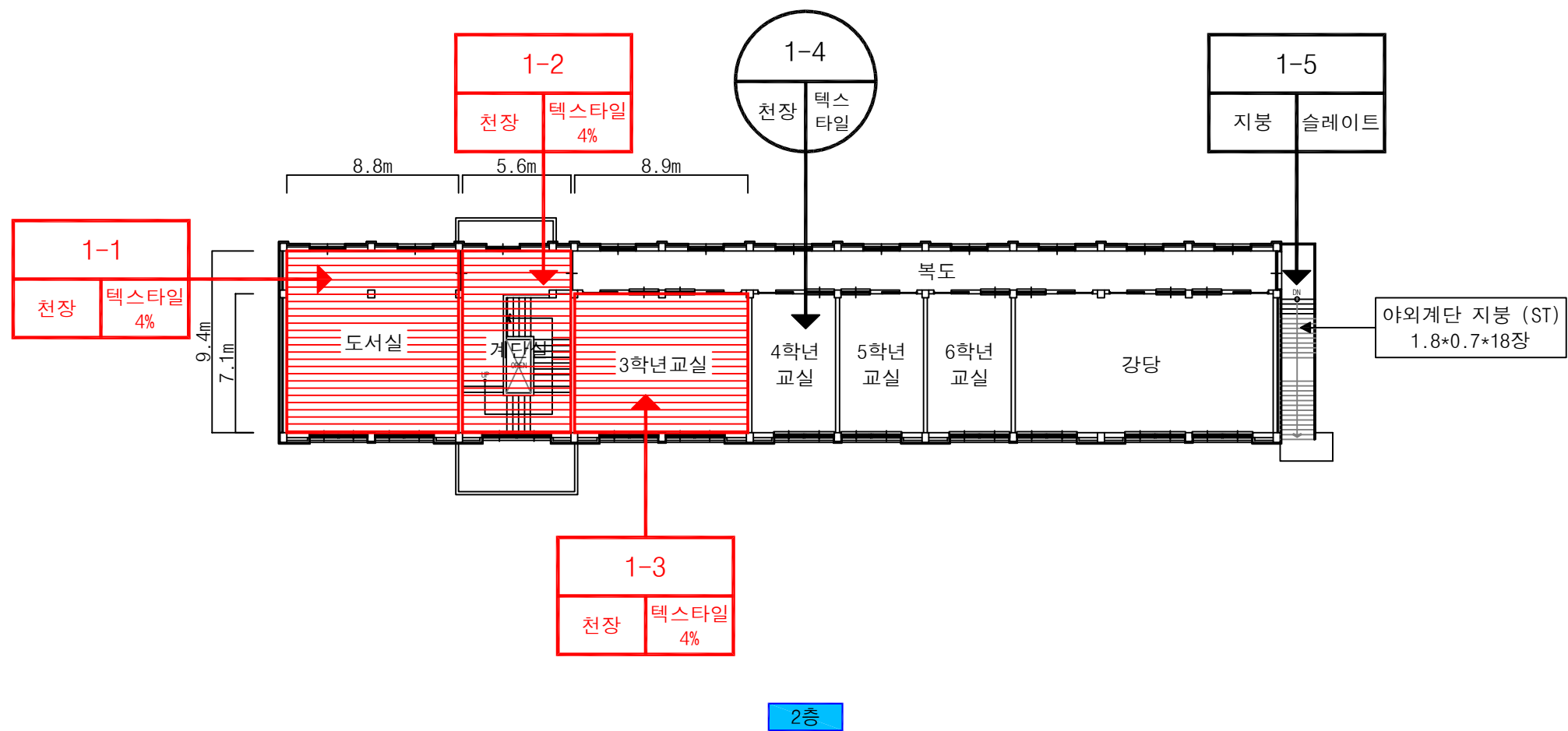
석면 함유 시료

시료번호

시료위치 건축자재

석면 비함유 시료

- 건축물명 : 무주괴목초등학교 본관동
- 건축물 소재지 : 전북 무주군 적상면 괴목로 536-4
- 도면번호 : ASEM 괴목초등학교 - 001
- 층 구분 : 1층
- 석면 조사, 분석 기관 : (주)아쌈석면환경연구원
- 조사 일자 : 2014. 09. 02



건축자재별 그림 범례

천장재	바닥재
벽재	배관재 (보온)
배관재 (연결)	기타물질
뿔철재	내화피복재
지붕재	칸막이
비석면	

건축자재 인식표

시료번호

시료위치	건축자재 (함유율)
------	------------

석면 함유 시료

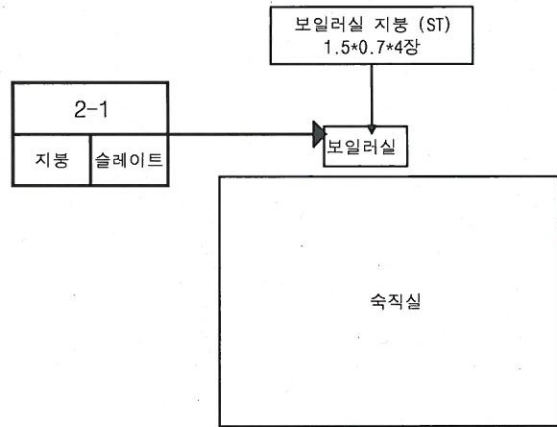
시료번호

시료 위치	건축 자재
-------	-------

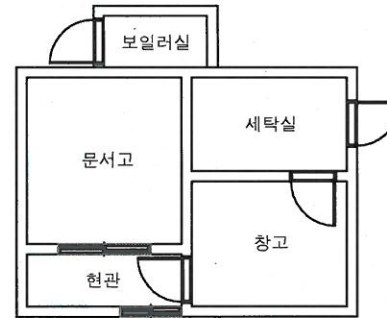
석면 비함유 시료

시료 번호	시료채취위치	건축자재	동일물질 구역	면적 부피 길이	석면 종류	석면함유량 (%)	위해성 평가점수	위해성 등급	관리방안
1-1	2층 도서실 천장	텍스타일	-	/	백석면	4	/	낮음	- 전기공사, 배선공사 등 건축물 유지보수 공사시 석면함유설비 또는 자재가 훼손되어 석면이 비산되지 않도록 작업수행 - 석면함유 건축자재 또는 설비에 대한 지속적인 유지관리 - 석면함유 건축자재 또는 설비가 손상되었을 경우 즉시 보수 - 석면함유 건축자재를 인위적으로 손상시키지 않도록 함 - 석면함유 건축자재 또는 설비의 취급 및 사용으로 인해 분진이 발생될 경우 호흡보호구 착용
1-2	2층 계단실 천장	텍스타일	-	/	백석면	4	/	낮음	
1-3	2층 3학년교실 천장	텍스타일	-	/	백석면	4	/	낮음	
1-4	2층 4학년교실 천장	텍스타일	-	-	석면불검출	-	-	-	
1-5	2층 야외계단 지붕	슬레이트	-	-	석면불검출	-	-	-	

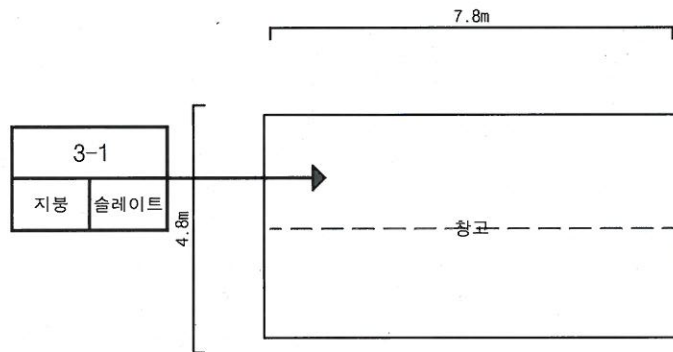
- 건축물명 : 무주괴목초등학교 본관동
- 건축물 소재지 : 전북 무주군 적상면 괴목로 536-4
- 도면번호 : ASEM 괴목초등학교 - 002
- 층 구분 : 2층
- 석면 조사, 분석 기관 : (주)아셈석면환경연구원
- 조사 일자 : 2014. 09. 02



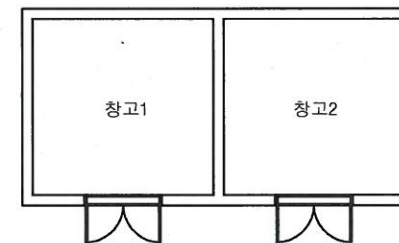
숙직실동 실내



숙직실동 실내



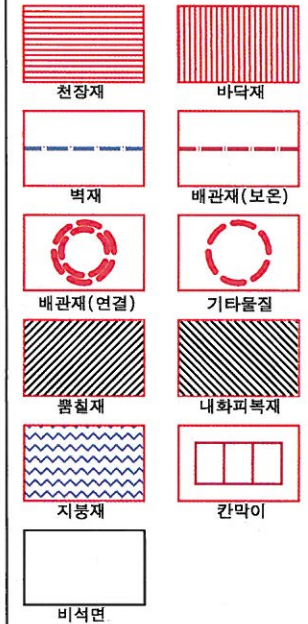
창고동1 실내



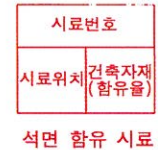
창고동1 실내

* 지붕 : 경사각 겹이음 합중틀 (1.073) 적용

건축자재별 그림 범례



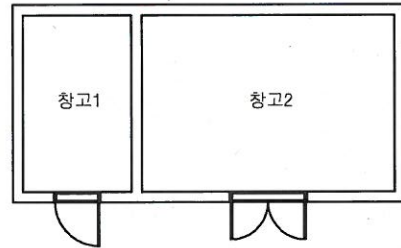
건축자재 인식표



석면 함유 시료

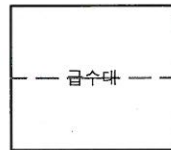
- 건축물명 : 무주괴목초등학교
숙직실동, 창고동1
- 건축물 소재지 : 전북 무주군 적상면 괴목로 536-4
- 도면번호 : ASEM 괴목초등학교 - 003
- 층 구분 : -층
- 석면 조사, 분석 기관 : (주)아셈석면환경연구원
- 조사 일자 : 2014. 09. 02

시료 번호	시료채취위치	건축자재	동일물질 구역	면적 부피 길이	석면 종류	석면함유량 (%)	위해성 평가점수	위해성 등급	관리방안
2-1	숙직실동 보일러실 지붕	슬레이트	-	-	석면불검출	-	-	-	- 전기공사, 배선공사 등 건축물 유지보수 공산시 석면함유설비 또는 자재가 훼손되어 석면이 비산되지 않도록 작업수행 - 석면함유 건축자재 또는 설비에 대한 지속적인 유지관리 - 석면함유 건축자재 또는 설비가 손상되었을 경우 즉시 보수 - 석면함유 건축자재를 인위적으로 손상시키지 않도록 함 - 석면함유 건축자재 또는 설비의 취급 및 사용으로 인해 분진이 발생될 경우 호흡보호구 착용
3-1	창고동1 창고 지붕	슬레이트	-	-	석면불검출	-	-	-	



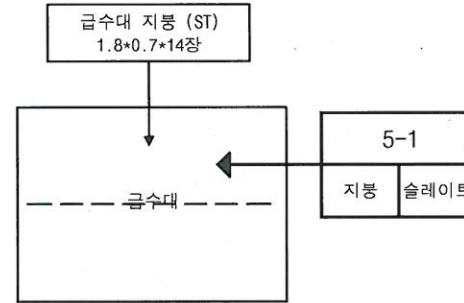
창고동2

※ 창고동2 : 육안검사시 석면함유가 의심되는 물질 없음
 천장재:콘크리트
 벽재:콘크리트
 바닥재:콘크리트

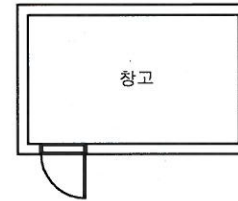


급수대2

※ 급수대2 : 육안검사시 석면함유가 의심되는 물질 없음 — 지붕재:조립식판넬



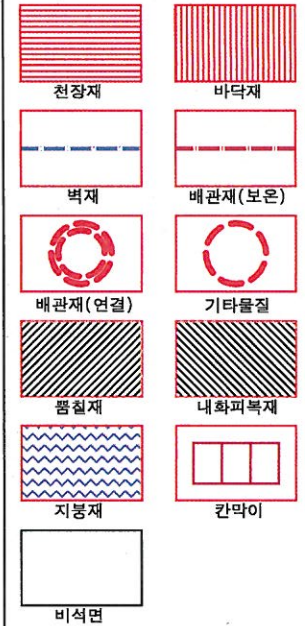
급수대1



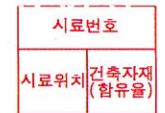
창고동3

※ 창고동3 : 육안검사시 석면함유가 의심되는 물질 없음
 천장재:콘크리트
 벽재:콘크리트
 바닥재:콘크리트

건축자재별 그림 범례



건축자재 인식표



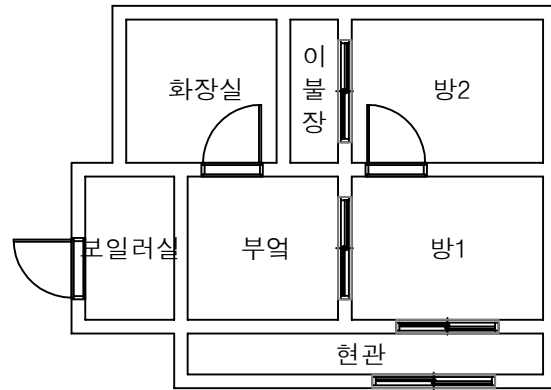
석면 함유 시료



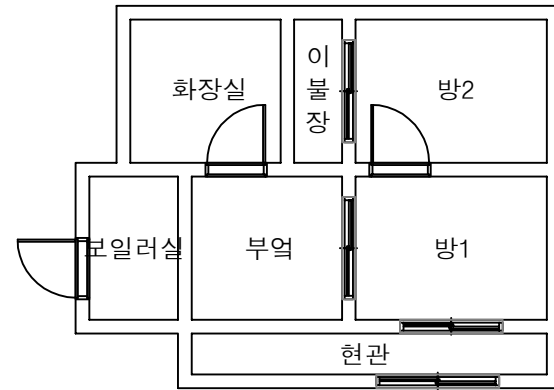
석면 비함유 시료

- 건축물명 : 무주괴목초등학교 창고동2, 급수대1, 급수대2, 창고동3
- 건축물 소재지 : 전북 무주군 적상면 괴목로 536-4
- 도면번호 : ASEM 괴목초등학교 - 004
- 층 구분 : -층
- 석면 조사, 분석 기관 : (주)아셈석면환경연구원
- 조사 일자 : 2014. 09. 02

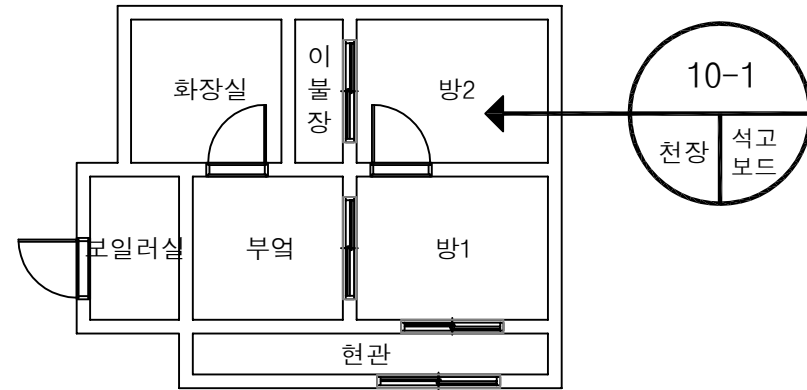
시료 번호	시료채취위치	건축자재	동일물질 구역	면적 부피 길이	석면 종류	석면함유량 (%)	위해성 평가점수	위해성 등급	관리방안
5-1	급수대1 급수대 지붕	슬레이트	-	-	석면불검출	-	-	-	- 전기공사, 배선공사 등 건축물 유지보수 공사시 석면함유설비 또는 자재가 훼손되어 석면이 비산되지 않도록 작업수행 - 석면함유 건축자재 또는 설비에 대한 지속적인 유지관리 - 석면함유 건축자재 또는 설비가 손상되었을 경우 즉시 보수 - 석면함유 건축자재를 인위적으로 손상시키지 않도록 함 - 석면함유 건축자재 또는 설비의 취급 및 사용으로 인해 분진이 발생될 경우 호흡보호구 착용



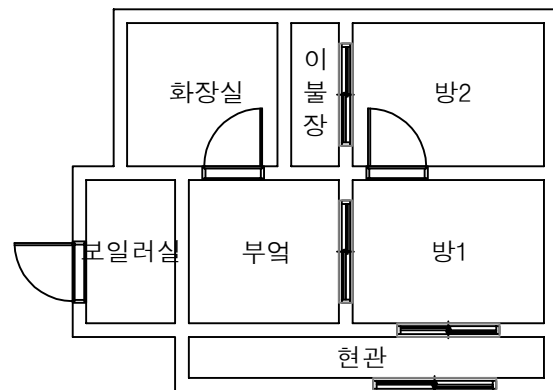
관사동1



관사동2



관사동3



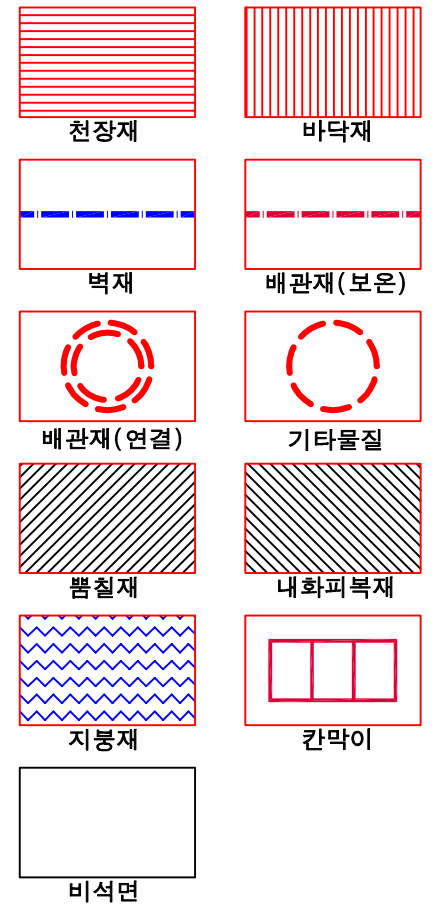
관사동4



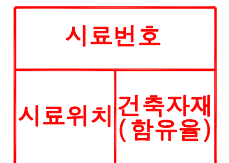
관사동5

※ 관사동1~5 같은 마감재로 되어있음.
육안검사시 석면함유가 의심되는 물질 없음.

건축자재별 그림 범례



건축자재 인식표



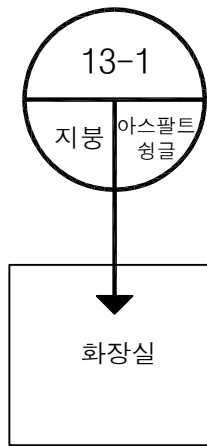
석면 함유 시료



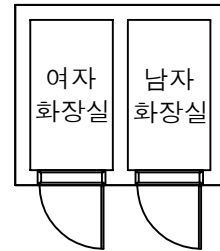
석면 비함유 시료

- 건축물명 : 무주괴목초등학교 관사동1~5
- 건축물 소재지 : 전북 무주군 적상면 괴목로 536-4
- 도면번호 : ASEM 괴목초등학교 - 005
- 층 구분 : -층
- 석면 조사, 분석 기관 : (주)아쌈석면환경연구원
- 조사 일자 : 2014. 09. 02

시료 번호	시료채취위치	건축자재	동일물질 구역	면적 부피 길이	석면 종류	석면함유량 (%)	위해성 평가점수	위해성 등급	관리방안
10-1	관사동3 방2 천장	석고보드	-	-	석면불검출	-	-	-	<ul style="list-style-type: none"> - 전기공사, 배선공사 등 건축물 유지보수 공사시 석면함유설비 또는 자재가 훼손되어 석면이 비산되지 않도록 작업수행 - 석면함유 건축자재 또는 설비에 대한 지속적인 유지관리 - 석면함유 건축자재 또는 설비가 손상되었을 경우 즉시 보수 - 석면함유 건축자재를 인위적으로 손상시키지 않도록 함 - 석면함유 건축자재 또는 설비의 취급 및 사용으로 인해 분진이 발생될 경우 호흡보호구 착용



야외화장실동1 실외

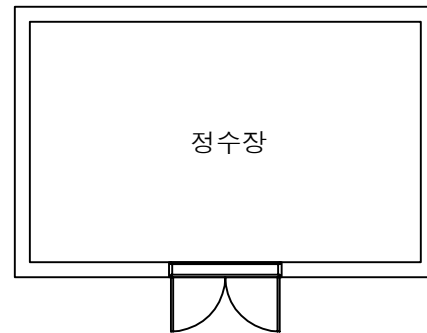


야외화장실동1 실내



야외화장실동2

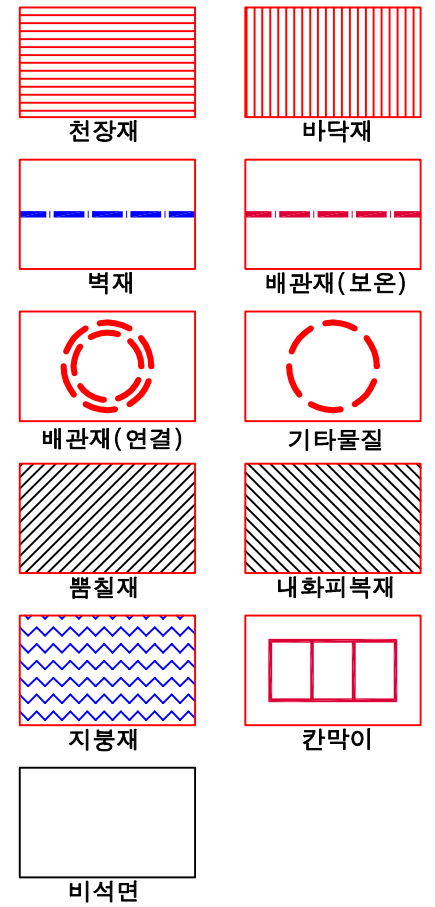
※ 야외화장실동2 : 육안검사시 석면함유가 의심되는 물질 없음
 ┌ 천장재 : 나무
 ┌ 벽 재 : 나무
 └ 바닥재 : 타일



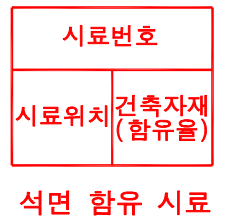
정수장

※ 정수장 : 육안검사시 석면함유가 의심되는 물질 없음
 ┌ 천장재 : 조립식판넬
 ┌ 벽 재 : 조립식판넬
 └ 바닥재 : 콘크리트

건축자재별 그림 범례



건축자재 인식표



- 건축물명 : 무주괴목초등학교
야외화장실동1~2, 정수장
- 건축물 소재지 : 전북 무주군 적상면 괴목로 536-4
- 도면번호 : ASEM 괴목초등학교 - 006
- 층 구분 : -층
- 석면 조사, 분석 기관 : (주)아쌈석면환경연구원
- 조사 일자 : 2014. 09. 02

시료 번호	시료채취위치	건축자재	동일물질 구역	면적 부피 길이	석면 종류	석면함유량 (%)	위해성 평가점수	위해성 등급	관리방안
13-1	야외화장실동1 화장실 지붕	아스팔트 형글	-	-	석면불검출	-	-	-	- 전기공사, 배선공사 등 건축물 유지보수 공사시 석면함유설비 또는 자재가 훼손되어 석면이 비산되지 않도록 작업수행 - 석면함유 건축자재 또는 설비에 대한 지속적인 유지관리 - 석면함유 건축자재 또는 설비가 손상되었을 경우 즉시 보수 - 석면함유 건축자재를 인위적으로 손상시키지 않도록 함 - 석면함유 건축자재 또는 설비의 취급 및 사용으로 인해 분진이 발생될 경우 호흡보호구 착용