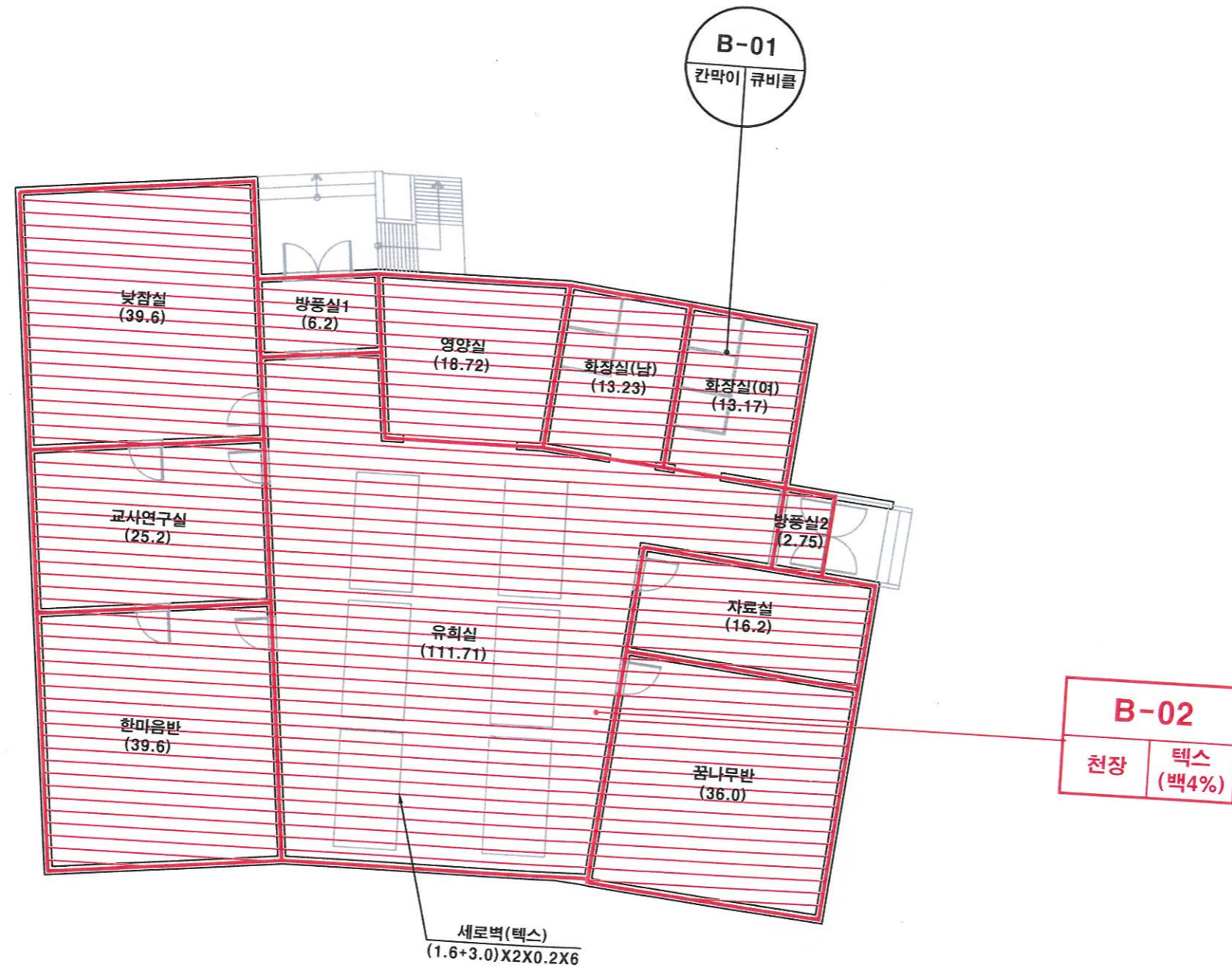


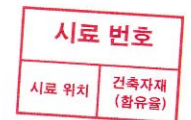
무장초등학교(유치원)



건축자재별 그림 범위



*건축자재 인식표



석면 함유 시료



석면 비함유 시료

*건축물명 : 무장초등학교(유치원)

*건축물소재지 : 전북 고창군 무장면 무장초등길 24

*도면번호 : 14-09-04-01

*석면조사기관 : (주)알파석면연구소

*석면분석기관 : (주)알파석면연구소

*조사일자 :

시료 번호	시료 채취 위치	건축 자재	동일 물질 구역	면적(m ²), 부피(m ³), 길이(m)	석면 종류	석면 함유량(%)	위해성 평가 점수	위해성 등급	관리 방안
B-02	유희실 천장	텍스	낮잠실, 교사연구실, 한마음반, 영양실, 방풍실1,2, 화장실(남,여), 자료실, 유희실, 꿈나무반 천장, 유희실 세로벽 추가	333.42 m ²	백석면	4%	10	낮음	<석면함유 건축자재의 잠재적인 손상 가능성이 낮은 상태> 1)비산성과 손상이 동시에 있는 경우 손상에 대한 보수 2)석면함유 건축자재 또는 설비에 대한 지속적인 유지관리 3) 석면함유 건축자재 또는 설비가 손상되었을 경우 즉시 보수 4)석면함유 건축자재를 인위적으로 손상시키지 않도록 함