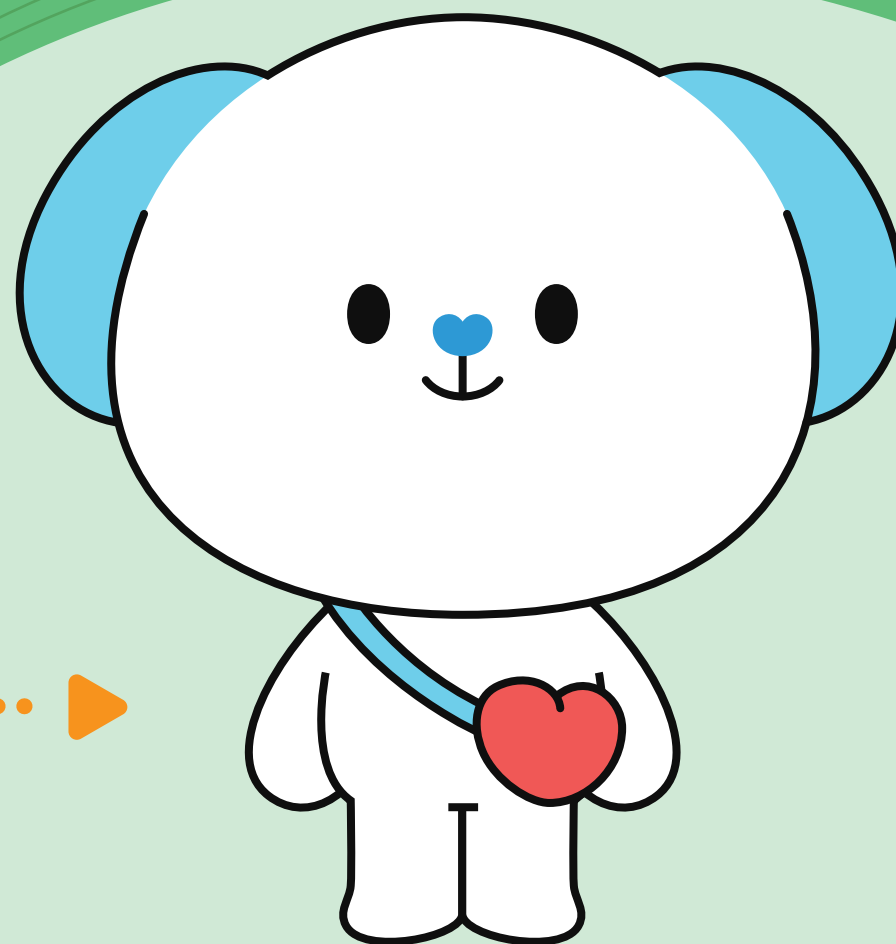
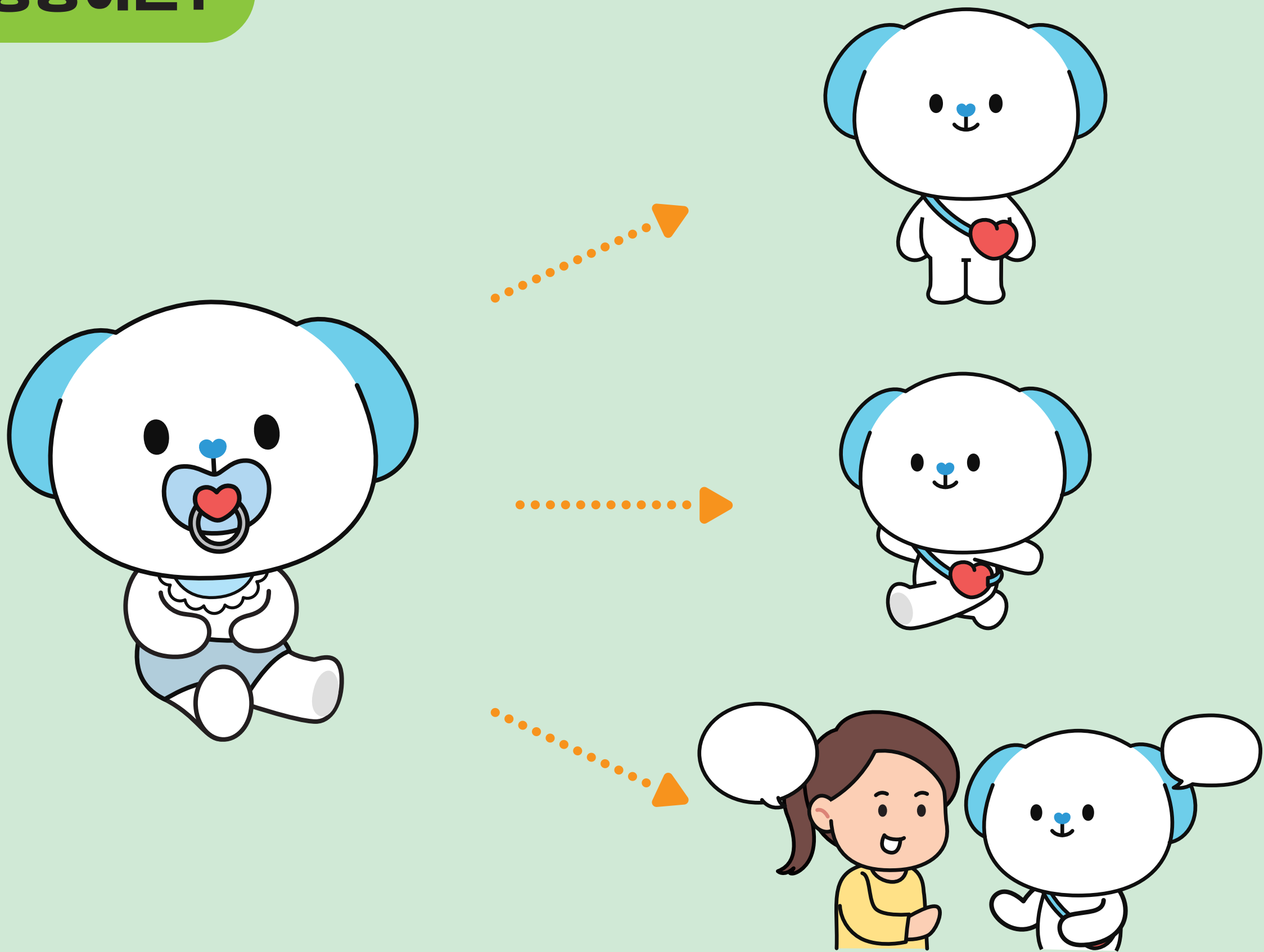


우리들의 학교생활 이야기

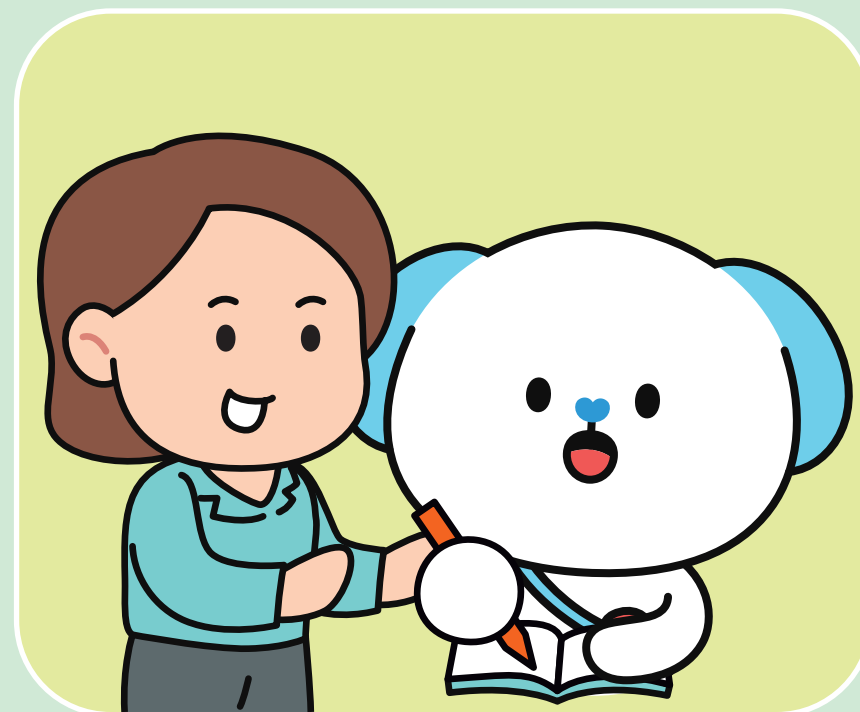
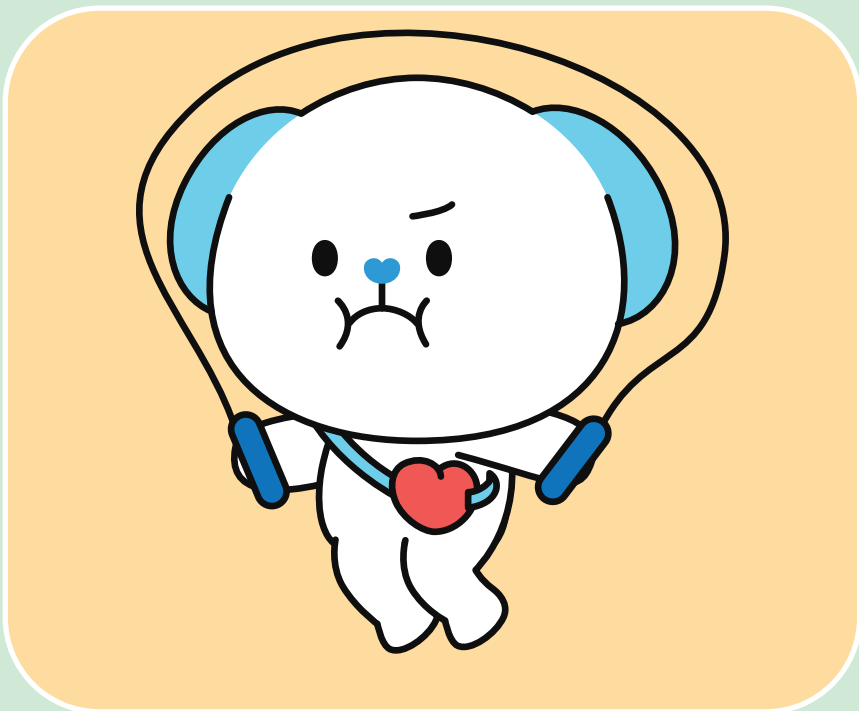
나를 이해하기 귀하는 동안 변화된 나의 특징





우리는 태어난 순간부터 계속 자라고 있습니다. 겉모습을 보면 키가 크고 몸무게가 늘면서 몸이 커집니다. **몸처럼 우리 '뇌'도 계속 크고 있습니다.** 태어날 때는 말도 못하고, 걸지도 못하지만 뇌가 크면서 지금은 말도 잘하고 달리기도 할 수 있습니다. 이런 것을 '성장'이라고 합니다.

02 뇌의 성장과 조절하는 능력



머릿속 '뇌'가 커지고 성장하면서 어렸을 때보다 몸을 내 마음대로 잘 움직일 수 있습니다. 친구들과 여러 가지 놀이와 게임도 할 수 있습니다.

그러나 아직 잘되지 않는 것도 많습니다. 그럴 땐 선생님을 따라 배우며 점점 성장할 수 있습니다.

03 공부한 것을 쌓아가야 할 때

$$124 \times 30 = ?$$

$$12 \times 4 = ?$$

$$3 \times 4 = ?$$

$$3 + 4 = ?$$



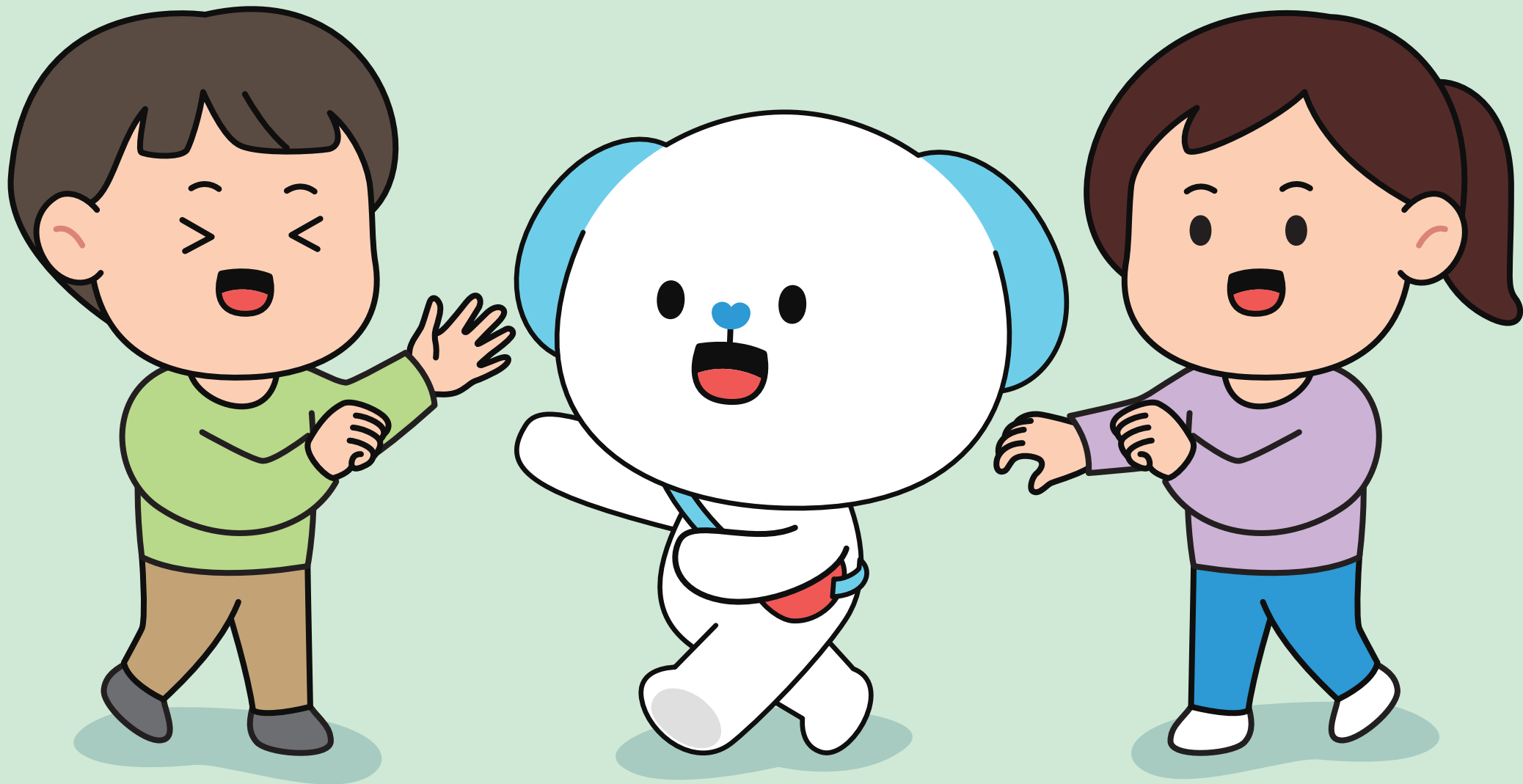
식물

과일, 꽃

사과, 딸기, 장미, 국화



공부는 조금씩 어려워지고 배워갈 것이 많아집니다. 내 나이에 이해해야 하는 공부 수준이 점점 높아지고 있기 때문입니다. 그래서 지금은 작은 돌 하나하나로 탑을 쌓아가듯이 공부한 것을 쌓아가야 할 때입니다. 너무 급하지도 느리지도 않게 필요한 학습을 해야 합니다.



지금은 같은 성별의 친구와 놀이하는 게 더 재미있고 편안할 수 있습니다. 성별이 다르면 관심사가 다르기도 하고 이야기가 어려울 때도 있습니다. 그렇지만 다 같이 어울려 게임 하는 것은 여전히 재미있습니다. 친구들과 놀다 보면 양보를 잘하는 친구, 대화를 잘하는 친구, 협동을 잘하는 친구, 씩씩한 친구, 잘 웃는 친구 등 **여러 친구의 좋은 점을 배우면서 성장할 수 있습니다.**

마음 건강 상담이 가능한 곳이 어디에 있나요?



학교에서 상담 받을 수 있는 곳

- ☑ 위(Wee) 클래스





학교 외에서 상담 받을 수 있는 곳

- ☑ 교육(지원)청 위(Wee) 센터
- ☑ 지역의 청소년상담복지센터, 정신건강복지센터
- ☑ 지역의 정신건강의학과 병·의원



전화나 문자로 상담 받을 수 있는 곳

- ☑ 청소년 모바일 상담 '다들어줄개'(문자 1661-5004,  다들어줄개)
- ☑ 청소년 상담 전화 1388
- ☑  상다미샘
- ☑ 모바일 기반의 학생 친화형 24시간 상담 채널 '라임(LIME)'

: 청소년(9세~24세) 대상 일상 속 고민부터 전문적인 심리 상담까지 모두 지원