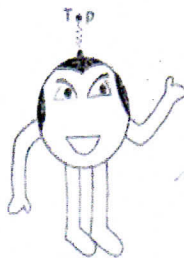


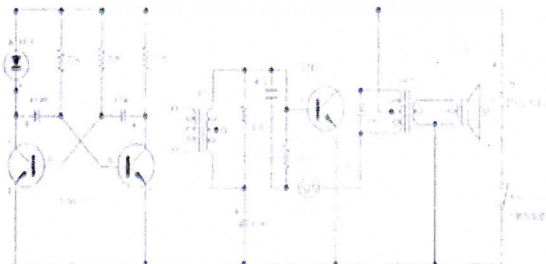
① 부품과 회로 기호 배우기

4. 회로 기호 배우기



회로상 정류기 다리는
있어라고 생각하면 됩니다.
회로를 보고 부품을 구현할
일이야 합니다. 초급과생이란
아주 쉬운 기초 회로를
보면서 부품을 연결해
보시길요.

< 외로도 >



부품과 외로기호

저항(R)			아마지 (IC)		
캐패시터 (C) 타입의 콘덴서			CRS 장치		
전압공변기			발광다이오드 (LED)		
트랜지스터 (TR) PNP			다이오드 (D) (다이오드)		
트랜지스터 NPN			스피커 (SP)		
전원 (SW) 스위치			가변저항 (VR)		
노출 (TR) 스위치			가변콘덴서 (VC)		
전지 (공통)			변조정전압 (VR)		
트랜스 (OPT, HPT)			안테나코일 (A-Coil)		