

# 산·염기 중화반응 실험.

wings.

## • 실험목적.

수용액의 전류세기를 측정해 중화점을 알 수 있다.

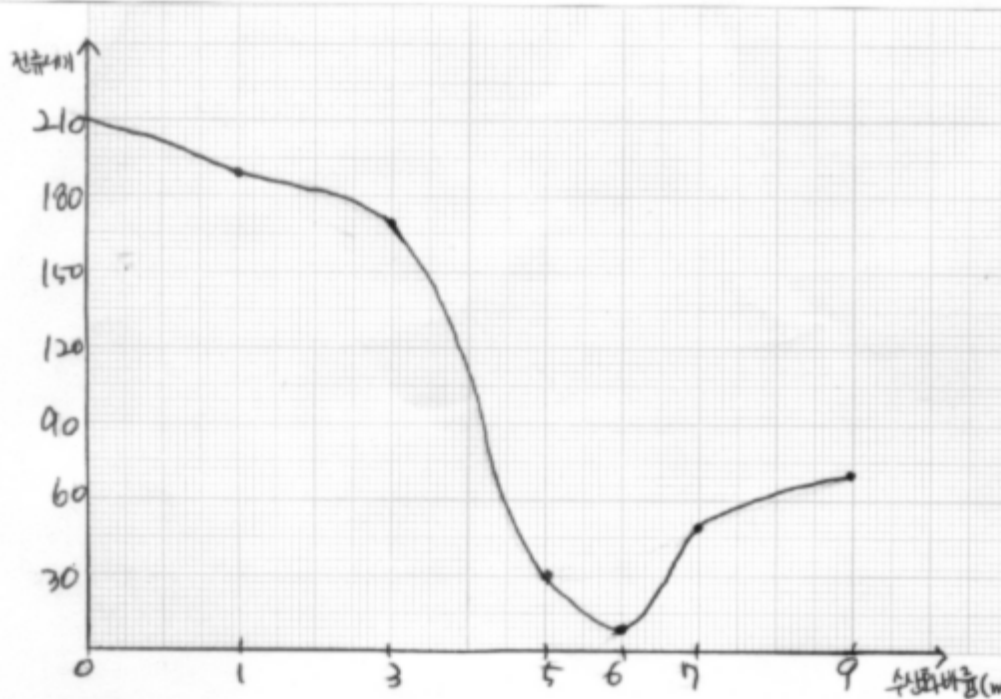
## • 준비물

황산 수용액, 수산화 바륨 수용액, 홍판, 전원장치, 전류계, 스포이트, 스테인리스강

## • 실험방법

1. 여섯개의 홍판에 황산수용액을 5ml 씩 넣는다.
2. 각 홍판에 수산화바륨을 1, 3, 5, 7, 9 ml 씩 넣는다.
3. 스테인리스강에 전류계와 전원장치를 연결한다.
4. 각각 용액의 전류세기를 측정한다.

## • 측정결과



## • 실험결과

- 중화점에 가까워질수록 전류의 세기가 줄어들어간다.
- 중화점 이후에 계속  $BaSO_4$ 를 첨가하면 전류의 세기가 증가한다.
- 중화점에서 양이온과  $H_2O$ 를 가장 많이 생성해서 이온이 가장 적으므로 전류의 세기가 가장 낮다.

## • 반응식

