

# 유가 급등이 국내 산업에 미치는 영향<sup>1)</sup>

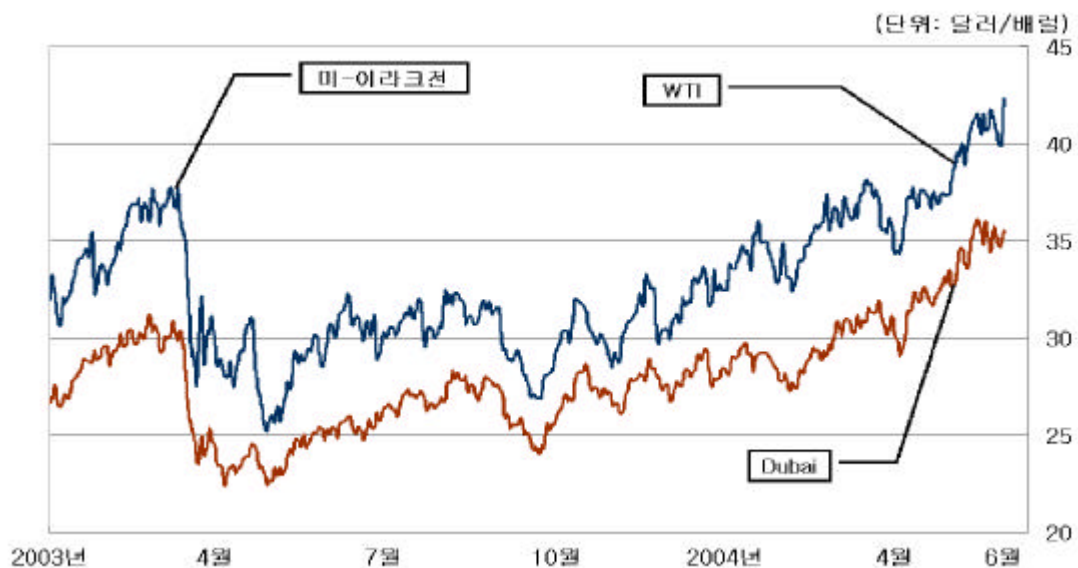


가

가 , ○ ( ) 가 Dubai 油 , , 24 , 30 , 6 1 35.5 (WTI 油 42.3 )

가 ○ 가 - ( ) ,

< 가 (WTI Dubai 油) >



1)

(2004 6 ).



- ( ) 가  
가  
가  
, · ( )  
가 41  
10 20

·  
가  
· ( 가 )  
가 가 ,  
○  
- ( ) 가

< OPEC

OPEC 産油 >



: ESAL.



OPEC 가 - ( 1 : 가 ) OPEC  
 , 가 ,  
 , 가 ,  
 가 가 ,  
 가 가 2004 가  
 가 Dubai 油 28

- ( 2 : 가 ) OPEC  
 가 , 가  
 , 가 2004

- ( 3 : ) 3  
 1 2 가 31 34  
 가 , 34 가

< 가 >

	가	2004 ( / )					(%)	(%)
		1/4	2/4	3/4	4/4			
1 ( )	· OPEC · 가 ·	29	30	26	28	28.3	5.8	30
2 ( )	· OPEC · ·		34	35	37	33.8	26.4	30
3 ( )	· 2 가 1 2 가 가		33	31	34	31.2	16.6	40

: 가 Dubai 油 , .



■ 가

가 1 , ○ ( ) 1 가  
0.15%p 0.15%p 0.45%p  
, (GNI) 0.6%p

< 가 >

가 1		0.15%p	0.45%p
2003		0.67%p	2.00%p
2004	2 ( )	0.94%p	2.83%p
	3 ( )	0.55%p	1.67%p

GNI
0.60%p
2.67%p
3.78%p
2.22%p

: 2004 가 2 Dubai 油 가 가

가 1 , ○ ( 가) 가 1 가  
가 0.15%p , 0.15%p  
8  
○ ( ) 가 1 8

< 가 가 >

	가 1	2003	2004	
			2 ( )	3 ( )
가	0.15%p	0.66%p	0.94%p	0.55%p
	8	35.5	50.3	29.6

: 3 8 가 .

## 가

○

-

: 2004. 5. 24

5. 28

-

:

-

: 122

○ 가

가

- ( 가 )

, 61.6%

61.6%

,

69.2%가

44.3% 가

,

30.3%

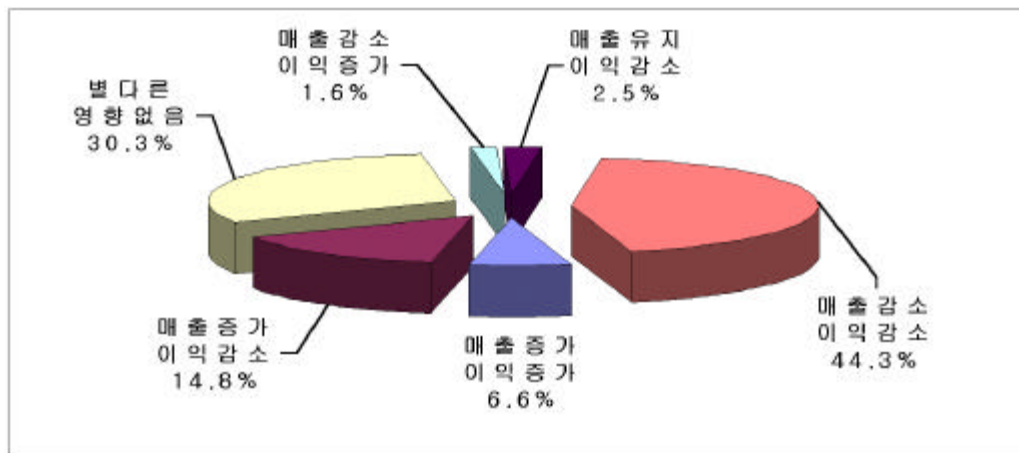
35.7% 가 , 가

57.7%가

,

< 가

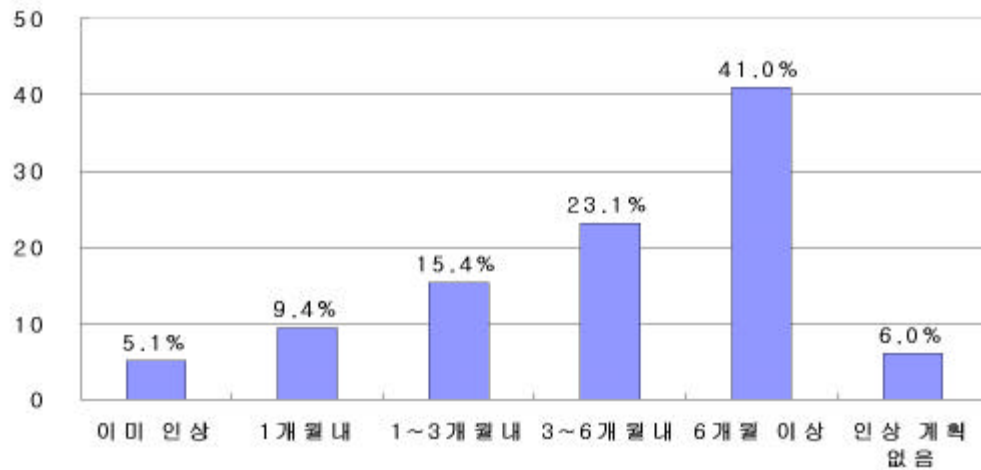
>





가 , - ( ) 가  
가 , ,  
67.2%  
.  
67.2%, ' 74%, '  
' 21.3%  
- ( 가 ) 가  
가 가  
, 6  
가  
.  
가 ,  
가 가  
6  
(41.0%) 가  
.  
가 1  
14.5%  
.  
6  
(38.2%) (44.9%)

< 가 >



--

< 가 >

	21.3%	78.7%	100.0%
	61.5%	38.5%	100.0%



○ 가

- 가 Dubai 油

가 36.0 , 가 가

36.0 47.5

, , - ( ) ,

, , 가

, , , , ,

가

· ( 가 ) 33.5

가 , (33.8 ) ,

(33.9 ) , (34.1 )

· ( 가 가 ) 가

37.0 , (40.0

), (42.8 )

< 가 >

( : / bbl, Dubai 油 )

			가
가		33.5	43.2 (4)
		33.8	42.8 (3)
		33.9	43.6 (5)
		34.1	40.0 (2)
		34.5	37.0 (1)
		35.4	46.4 (6)
		36.3	58.0 (10)
		36.4	48.2 (7)
		36.6	53.8 (8)
		39.7	55.0 (9)

: 1. ( ) , 2. .





· , , , ,

- ( ) 가

, ·( , ) 가 가 1  
가 2

가

,

가

가

가

‘ 가 ’

‘1 ,

, ·( , ) 가 油類  
가 가 ,

가

가

21.0%가

가

1

,

50%

, ·( ) 가  
가 가 가

가

가

,

가

가



· ( ) 가 10 9  
가 가

가 가  
가 , 가  
가 가

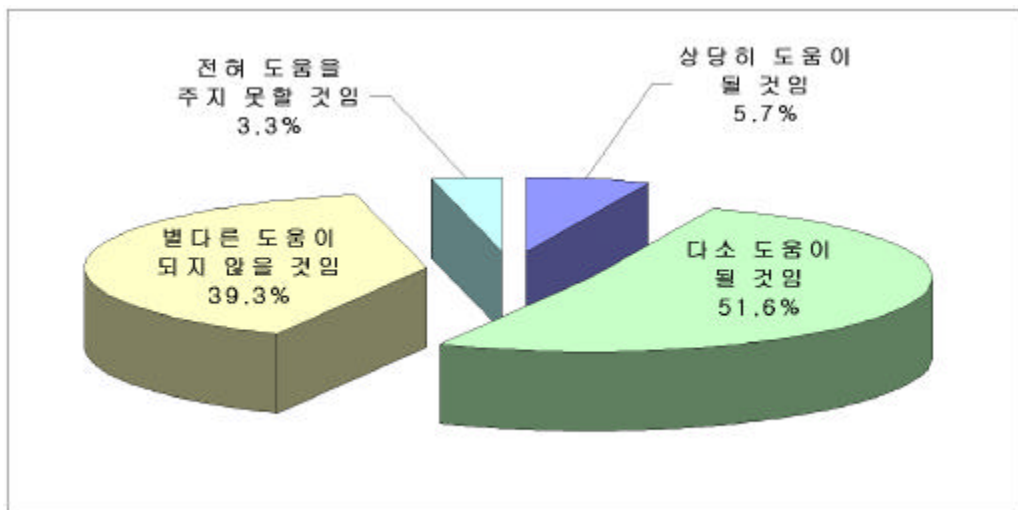
25.0%가 가 1

○ 가

가 - ( 가 가) 4 가  
가 ,

· ' 5.7% ' ' 51.6%  
가가 57.3%

< 가 >







가  
42.1% 가 ,  
가  
가 (52.6%) 가



○  
가 -  
가 , (Dubai 油 35 ) 가가  
가 , 가  
 , ,  
 , -  
가  
 ,  
- 가  
 , 가 가  
- 가  
 , ,  
 , , 가



○

가 - ( 가 )  
가 가  
가 4 30 (14 8 / )  
(3 1%) , 가가  
가 가

- ( 가 )  
가 ,  
가

- ( , , 가 ) 3  
가

가  
가

가 ,  
가  
가  
가

가 HRI

tipark@hri.co.kr 3669-4008

juwon@hri.co.kr 3669-4030