

## 2017학년도 서울여자대학교 입시 결과



## 전형별 지원현황

## 1. 2017학년도 전형별 지원 및 등록현황

(단위 : 명, %)

전형명	모집인원 (최초합격)	지원자	경쟁률	총원		최종 등록	
				인원	비율	인원	비율
학생부종합평가	307	3,865	12.6:1	258	84.0	302	98.4
기독교지도자	33	203	6.2:1	5	15.2	33	100.0
고른기회Ⅰ	55	391	7.1:1	37	67.3	46	83.6
고른기회Ⅱ	12	311	25.9:1	3	25.0	12	100.0
고른기회Ⅲ (농어촌학생)	60	407	6.8:1	29	48.3	56	93.3
고른기회Ⅲ (특성화고교졸업자)	23	223	9.7:1	15	65.2	20	87.0
일반학생	284	1,939	6.8:1	507	178.5	275	96.8
논술우수자	150	6,984	46.6:1	19	12.7	148	98.7
실기우수자	63	3,045	48.3:1	13	20.6	63	100.0
일반학생(체육)	6	233	38.8:1	4	66.7	6	100.0
<b>총계/비율</b>	<b>993</b>	<b>17,601</b>	<b>17.7:1</b>	<b>890</b>	<b>89.6</b>	<b>961</b>	<b>96.8</b>

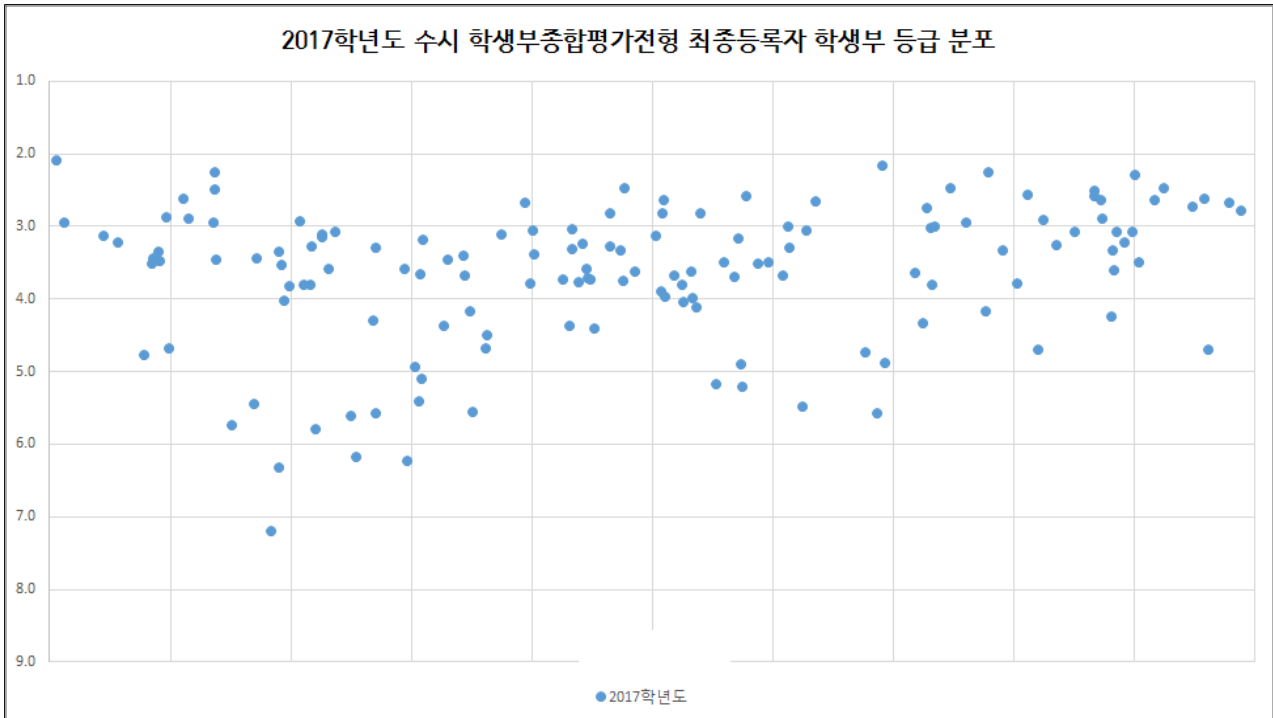
## 학생부종합전형(학생부종합평가)

### 1. 2018학년도 해당 전형 : 학생부종합전형(바름인재, 플러스인재)

### 2. 경쟁률

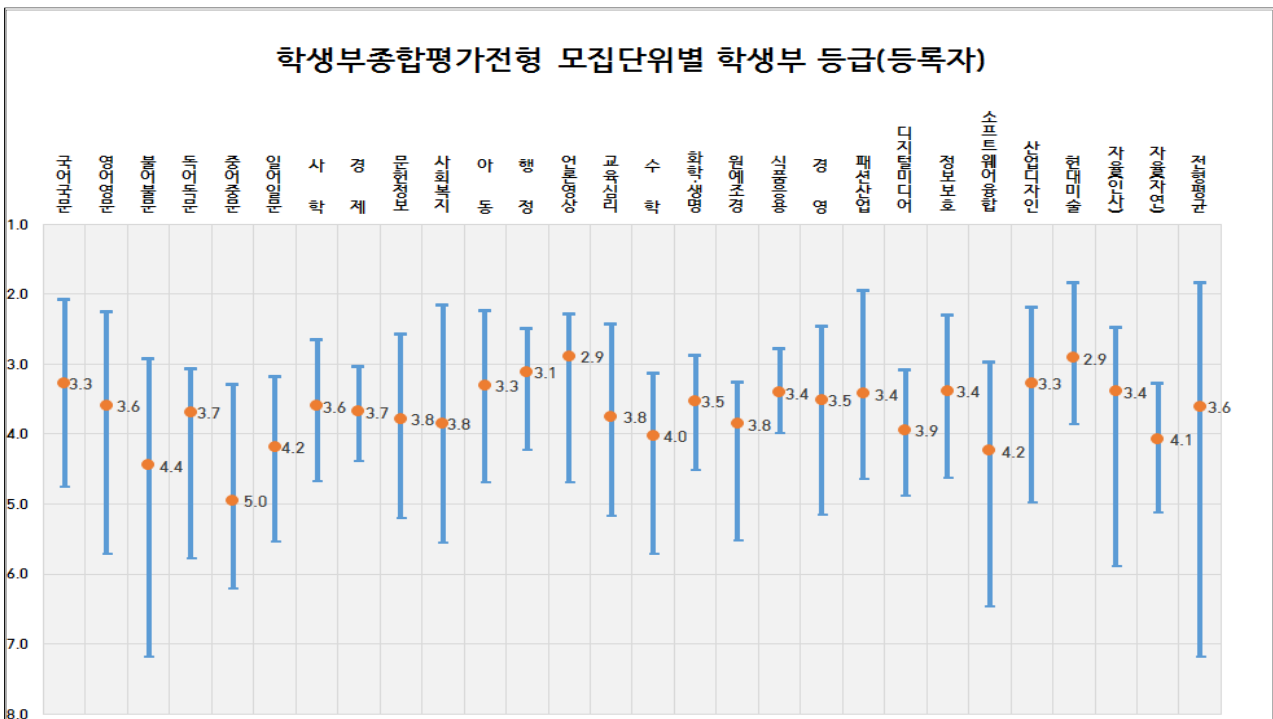
대학	모집단위	모집인원	지원인원	경쟁률
인문대학	국어국문학과	10	194	19.4 : 1
	영어영문학과	10	163	16.3 : 1
	불어불문학과	7	59	8.4 : 1
	독어독문학과	8	66	8.3 : 1
	중어중문학과	8	128	16.0 : 1
	일어일문학과	10	110	11.0 : 1
	사학과	7	122	17.4 : 1
사회과학대학	경제학과	10	75	7.5 : 1
	문헌정보학과	8	80	10.0 : 1
	사회복지학과	10	210	21.0 : 1
	아동학과	16	272	17.0 : 1
	행정학과	10	103	10.3 : 1
	언론영상학부	20	451	22.6 : 1
	교육심리학과	7	152	21.7 : 1
자연과학대학	수학과	6	53	8.8 : 1
	화학·생명환경과학부	18	265	14.7 : 1
	원예생명조경학과	16	123	7.7 : 1
	식품응용시스템학부	20	179	9.0 : 1
미래산업융합대학	경영학과	20	206	10.3 : 1
	패션산업학과	8	114	14.3 : 1
	디지털미디어학과	16	127	7.9 : 1
	정보보호학과	16	112	7.0 : 1
	소프트웨어융합학과	10	84	8.4 : 1
	산업디자인학과	8	146	18.3 : 1
아트앤디자인스쿨	현대미술전공	4	49	12.3 : 1
자율전공학부	자율전공학부(인문사회계열)	18	168	9.3 : 1
	자율전공학부(자연계열)	6	54	9.0 : 1
소계		307	3,865	12.6 : 1

### 3. 학생부 등급 분포



※ 학생부종합평가전형은 서류평가와 면접평가를 통한 정성평가로 학생을 선발하므로 학생부 등급은 참고자료로만 활용

### 4. 모집단위별 학생부 등급 분포



※ 학생부종합평가전형은 서류평가와 면접평가를 통한 정성평가로 학생을 선발하므로 학생부 등급은 참고자료로만 활용

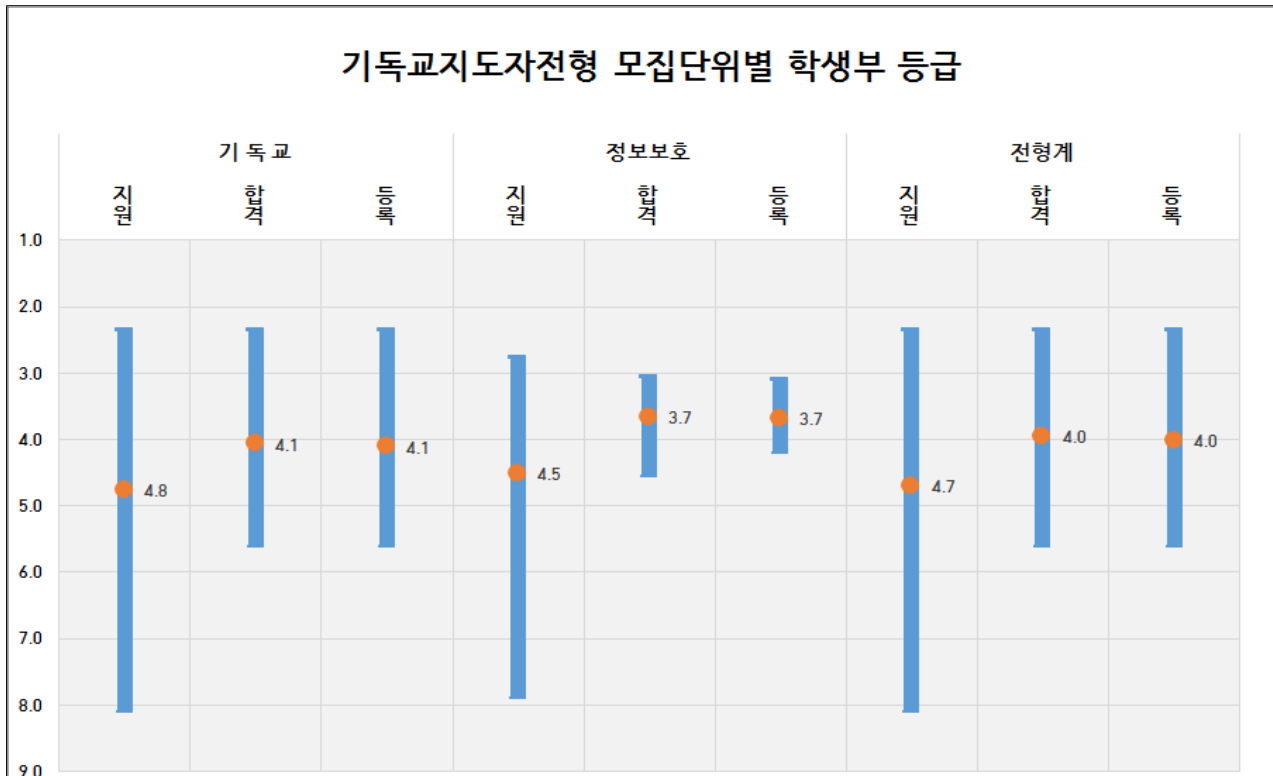
## 학생부종합전형(기독교지도자)

### 1. 2018학년도 해당 전형 : 학생부종합전형(기독교지도자)

### 2. 경쟁률

모집단위	경쟁률
기독교학과	5.9 : 1
정보보호학과	7.0 : 1

### 3. 모집단위별 학생부 등급 분포



※ 기독교지도자전형은 서류평가와 면접평가를 통한 정성평가로 학생을 선발하므로 학생부 등급은 참고자료로만 활용

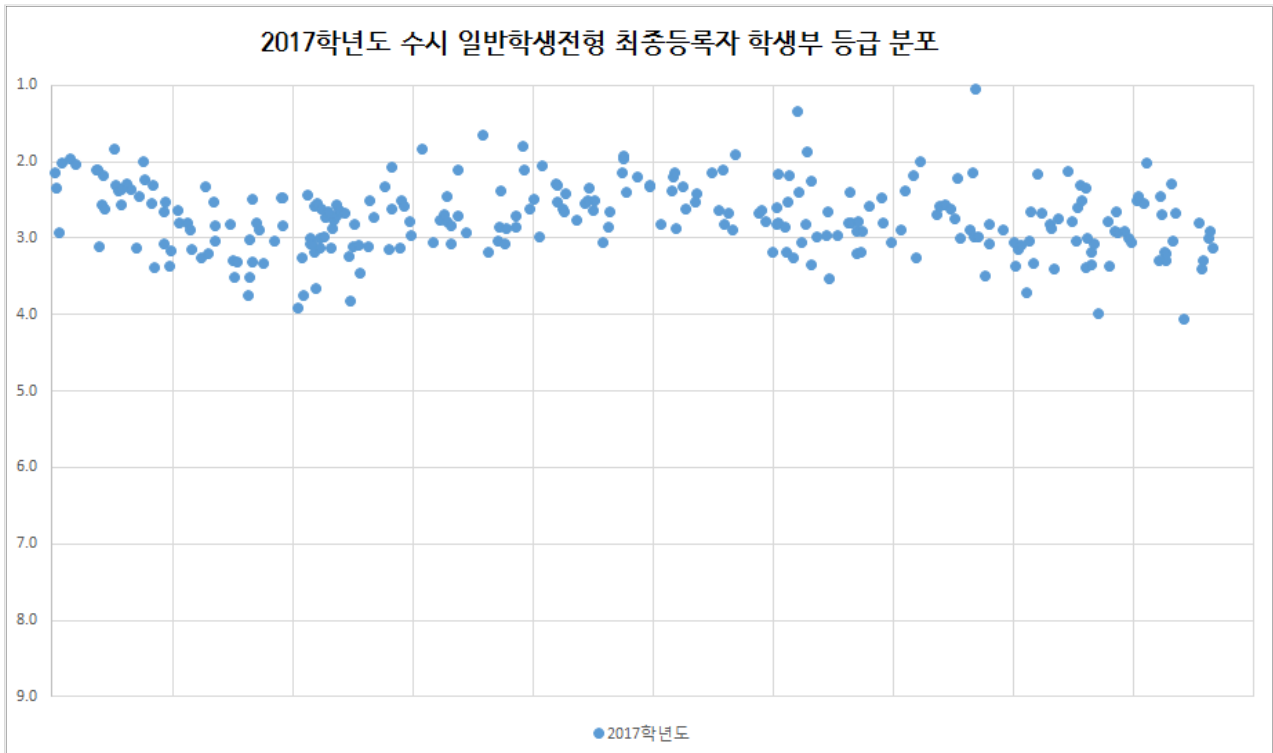
## 학생부종합전형(일반학생)

### 1. 2018학년도 해당 전형 : 학생부교과전형(교과우수자)

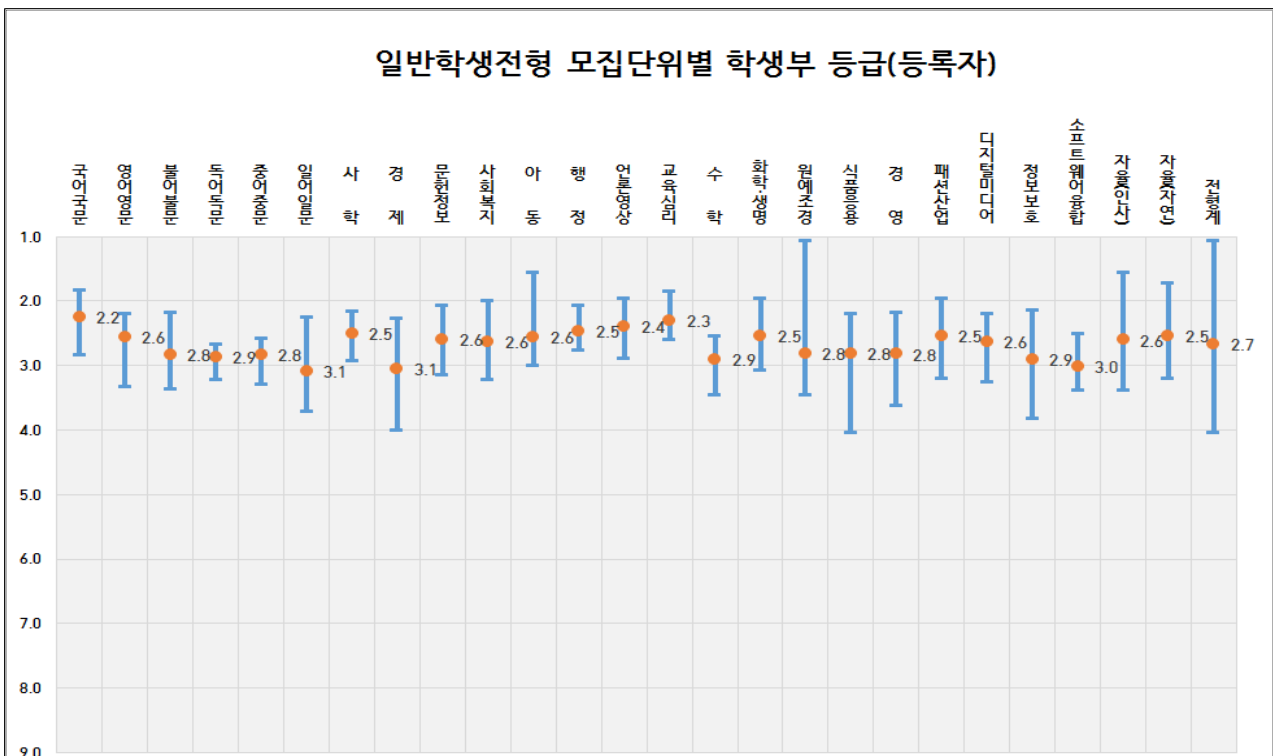
### 2. 경쟁률

대학	모집단위	모집인원	지원인원	경쟁률
인문대학	국어국문학과	13	102	7.85 : 1
	영어영문학과	13	77	5.92 : 1
	불어불문학과	5	26	5.20 : 1
	독어독문학과	6	38	6.33 : 1
	중어중문학과	6	52	8.67 : 1
	일어일문학과	13	67	5.15 : 1
	사학과	4	33	8.25 : 1
사회과학대학	경제학과	14	55	3.93 : 1
	문헌정보학과	6	32	5.33 : 1
	사회복지학과	12	98	8.17 : 1
	아동학과	15	142	9.47 : 1
	행정학과	13	86	6.62 : 1
	언론영상학부	20	192	9.60 : 1
	교육심리학과	5	56	11.20 : 1
자연과학대학	수학과	5	39	7.80 : 1
	화학·생명환경과학부	21	177	8.43 : 1
	원예생명조경학과	11	89	8.09 : 1
	식품응용시스템학부	22	129	5.86 : 1
미래산업융합대학	경영학과	23	113	4.91 : 1
	패션산업학과	6	36	6.00 : 1
	디지털미디어학과	12	75	6.25 : 1
	정보보호학과	10	67	6.70 : 1
	소프트웨어융합학과	6	43	7.17 : 1
자율전공학부	자율전공학부(인문사회계열)	18	82	4.56 : 1
	자율전공학부(자연계열)	5	33	6.60 : 1
소계		284	1,939	6.83 : 1

### 3. 학생부 등급 분포



### 4. 모집단위별 학생부 등급 분포



※ 2017학년도 일반학생전형 : 수능 최저학력기준 미적용, 학생부 반영교과 및 반영비율, 교과성적 평가 기준 등이 상이하므로 경쟁률과 등급 자료는 참고자료로만 활용

## 논술우수자전형

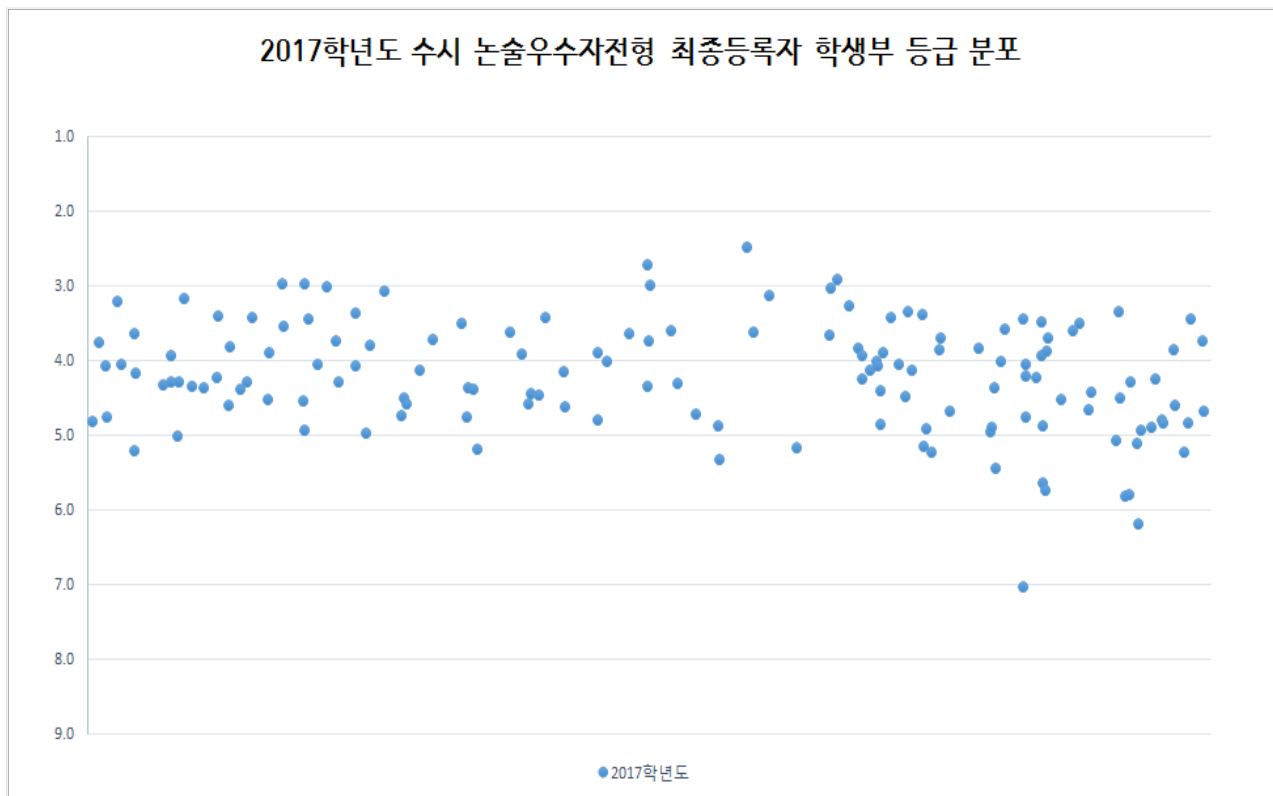
### 1. 2018학년도 해당 전형 : 논술우수자전형

### 2. 경쟁률

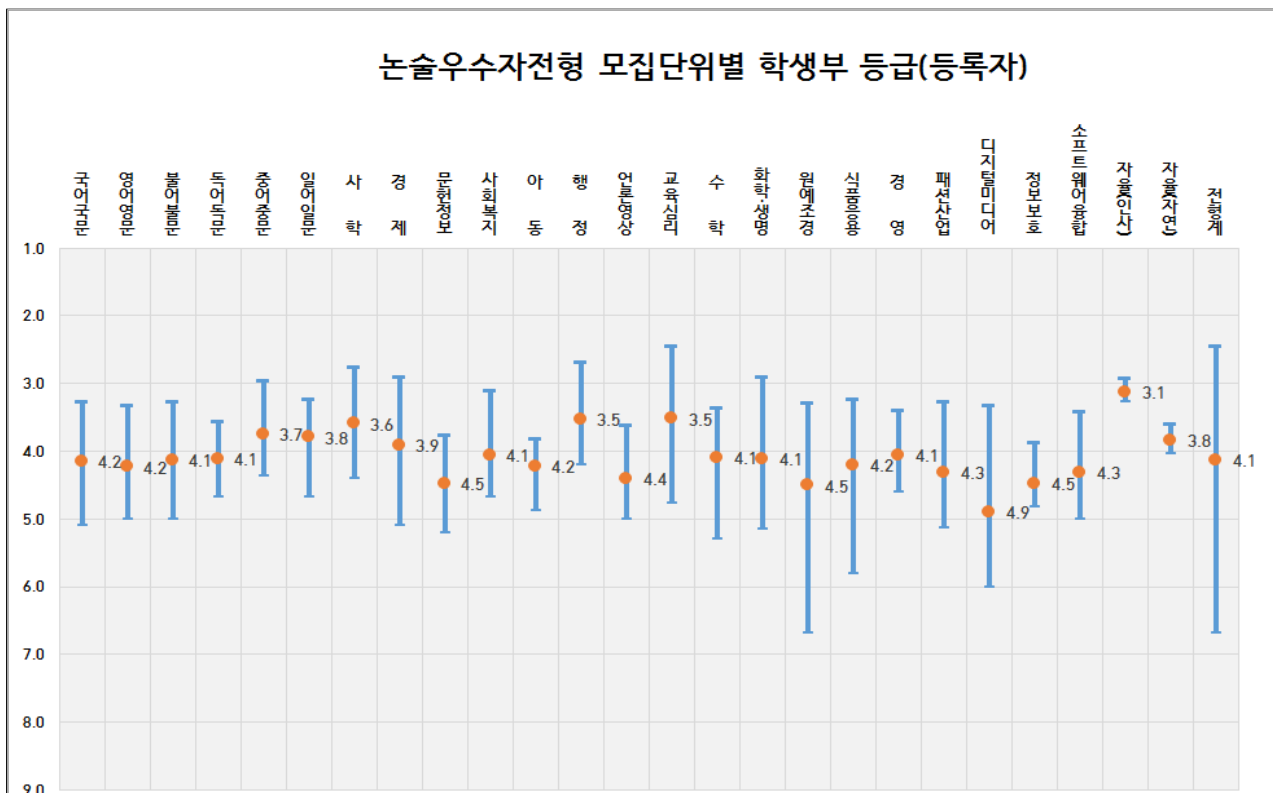
대학	모집단위	모집인원	지원인원	경쟁률
인문대학	국어국문학과	6	273	45.50 : 1
	영어영문학과	6	258	43.00 : 1
	불어불문학과	5	237	47.40 : 1
	독어독문학과	5	209	41.80 : 1
	중어중문학과	5	235	47.00 : 1
	일어일문학과	5	204	40.80 : 1
	사학과	5	210	42.00 : 1
사회과학대학	경제학과	5	306	61.20 : 1
	문헌정보학과	5	292	58.40 : 1
	사회복지학과	5	300	60.00 : 1
	아동학과	6	370	61.67 : 1
	행정학과	5	332	66.40 : 1
	언론영상학부	5	469	93.80 : 1
	교육심리학과	5	369	73.80 : 1
자연과학대학	수학과	6	148	24.67 : 1
	화학·생명환경과학부	11	541	49.18 : 1
	원예생명조경학과	6	153	25.50 : 1
	식품응용시스템학부	12	388	32.33 : 1
미래산업융합대학	경영학과	6	401	66.83 : 1
	패션산업학과	6	163	27.17 : 1
	디지털미디어학과	10	333	33.30 : 1
	정보보호학과	5	182	36.40 : 1
	소프트웨어융합학과	5	167	33.40 : 1
자율전공학부	자율전공학부(인문사회계열)	5	286	57.20 : 1
	자율전공학부(자연계열)	5	158	31.60 : 1
소계		150	6,984	46.56 : 1



### 3. 학생부 등급 분포



### 4. 모집단위별 학생부 등급 분포



## 정 시 모 집

2018 모집군	모집단위	경쟁률	백분위 평균 (등록자)	추가합격현황							
				모집 인원	1차	2차	3차	4차	5차	6차	최 종
가	일어일문학과	8.52 : 1	85.3	21	12	18	23	24	32	33	42
	경영학과	6.00 : 1	86.1	44	15	25	34	44	47	47	56
	사회복지학과	7.16 : 1	84.9	21	9	16	19	20	23	25	32
	아동학과	5.35 : 1	85.6	31	7	11	13	19	26	30	32
	언론영상학부	5.77 : 1	89.0	35	7	11	13	16	22	23	24
	교육심리학과	7.07 : 1	89.0	13	6	10	13	15	16	16	17
	패션산업학과	6.72 : 1	86.0	19	7	11	12	12	14	14	14
	식품응용시스템학부	6.11 : 1	87.1	44	10	16	20	21	23	27	32
	디지털미디어학과	7.35 : 1	86.8	31	9	14	16	21	23	26	29
	정보보호학과	5.90 : 1	87.2	20	6	9	10	17	17	17	18
	소프트웨어융합학과	5.94 : 1	84.8	17	7	11	15	25	31	34	36
	산업디자인학과	5.10 : 1	87.0	20	1	2	2	4	4	4	4
	공예전공	13.75 : 1	77.3	20	4	6	6	6	6	6	6
	시각디자인전공	5.38 : 1	86.7	24	5	8	8	8	9	9	9
나	자율전공학부(인문사회계열)	6.42 : 1	86.6	43	30	50	61	73	73	78	82
	자율전공학부(자연계열)	8.07 : 1	89.8	14	7	9	12	17	20	20	20
	체육학과	5.56 : 1	75.7	18	5	8	8	9	9	9	9
	현대미술전공	4.47 : 1	80.8	17	5	8	10	12	12	15	15
다	국어국문학과	7.52 : 1	87.2	23	10	19	27	35	41	42	43
	영어영문학과	6.42 : 1	87.1	25	15	24	28	39	45	45	53
	불어불문학과	6.38 : 1	84.8	13	5	6	6	12	20	21	26
	독어독문학과	7.50 : 1	85.4	16	8	15	19	25	29	33	41
	중어중문학과	6.27 : 1	82.4	16	14	24	28	32	34	37	38
	사학과	8.43 : 1	85.9	14	5	9	11	14	14	19	26
	기독교학과	7.33 : 1	84.3	6	5	8	10	11	11	11	11
	경제학과	7.38 : 1	85.7	24	14	21	28	46	54	58	63
	문헌정보학과	7.44 : 1	85.9	16	10	20	27	29	33	35	37
	행정학과	6.27 : 1	86.6	26	16	24	30	45	49	52	66
	수학과	6.36 : 1	86.3	14	6	9	12	14	16	16	17
	화학·생명환경과학부	8.34 : 1	86.4	38	17	30	40	49	59	59	66
	원예생명조경학과	7.40 : 1	85.7	25	11	15	16	17	17	17	20

※ 수능 반영영역 수 : 필수 2 + 선택 1 (미술계열은 선택 2)

※ 산업디자인, 공예, 시각디자인, 현대미술 : 실기평가 점수가 B등급 이상이어야 함.

※ 추가합격현황 : 차수별 합격인원은 누적인원임