

# 2017학년도 대입 수능

김해용  
(서울특별시교육청)

## 대입에서의 수능

---

## 수시·정시 모집 인원 분포

구분	수시 정원	정시 정원	누적	60만 명 중
서울대	2,571명	747명	3,318명	0.5%
고려·연세대	5,714명	2,041명	11,073명	1.8%
서강·성균·한양·이화	6,044명	2,738명	19,855명	3.3%
TOP 15	15,535명	8,676명	44,066명	7.3%
교대	2,019명	1,877명	47,962명	8.0%
지역 거점 국립 대학	19,230명	11,980명	79,172명	13.2%
In-서울 대학	20,431명	12,833명	108,540명	18.1%
경기·인천권	330,54명	17,796명	160,248명	26.7%
전국 대학	248,669명	107,076명	355,745명	59.3%

## 정시 모집인원 변화

전형유형	2017		2016	
	인원	비율	인원	비율
수능 위주	93,643	26.3%	105,304	28.8%
전년 대비	11,661	▽2.5	13,601	▽2.8

## 수시 모집과 수능(2016대입 기준)

계열	수능 최저 반영 인원(A)	계열 전체 모집인원(B)	비율 (A/B)
인문	30,301	107,946	28.1
자연	38,623	117,940	32.7
예체능	1,223	20,707	5.9
공통	942	2,755	34.2
전체	71,089	249,348	28.5

## 수능저학력기준 충족률

전형분류	계열	최저 충족비율	사례수	전형분류	계열	최저 충족비율	사례수
교과	인문	48%	6,408	면접	인문	61%	1,193
	자연	42%	7,870		자연	43%	1,548
	소계	45%	14,278		소계	51%	2,741
논술	인문	41%	30,318	적성	인문	43%	629
	자연	33%	29,576		자연	38%	1,077
	소계	37%	59,894		소계	40%	1,706
종합	인문	65%	3,480	총합계		41%	85,077
	자연	55%	2,978				
	소계	61%	6,458				

## 2016학년도 대입 수능

### 2016 수능 국, 수, 영 결과

영역		2016학년도 수능			2015학년도 수능		
		평균	표준편차	표준점수 최고점	평균	표준편차	표준점수 최고점
국 어	A형	64.2	21.1	134	65.6	21.5	132
	B형	64.0	20.0	136	61.8	19.6	139
수 학	A형	48.7	26.3	139	53.7	29.9	131
	B형	64.5	26.3	127	67.5	26.0	125
영 어		63.3	20.4	136	66.7	20.8	132

## 2016 수능 사탐 결과

과목	2016학년도 수능			2015학년도 수능		
	평균	표준편차	표준점수 최고점	평균	표준편차	표준점수 최고점
생활과 윤리	32.1	12.8	64	31.3	10.4	68
윤리와 사상	27.6	13.2	67	28.2	12.8	67
한국사	30.3	15.2	63	26.4	13.9	67
한국 지리	31.6	13.2	64	30.5	12.2	66
세계 지리	32.9	13.2	63	29.1	11.6	68
동아시아사	27.5	12.5	68	30.5	12.2	66
세계사	30.6	13.9	64	28.2	12.8	67
법과 정치	28.4	13.5	66	29.8	11.9	67
경제	24.3	13.5	69	31.1	13.5	64
사회문화	29.3	12.2	67	30.8	12.8	65

## 2016대입 사탐 변표 점수(연세)

백분위	생활 과윤 리	윤리 와사 상	한국 사	한국 지리	세계 지리	동아 시아 사	세계 사	법과 정치	경제	사회 문화
100						65.5				
99		65.23							65.23	65.23
98				64.88		64.88				64.88
97	64.59	64.59				64.59		64.59	64.59	
96					64.24	64.24	64.24			
95		63.95	63.95						63.95	63.95

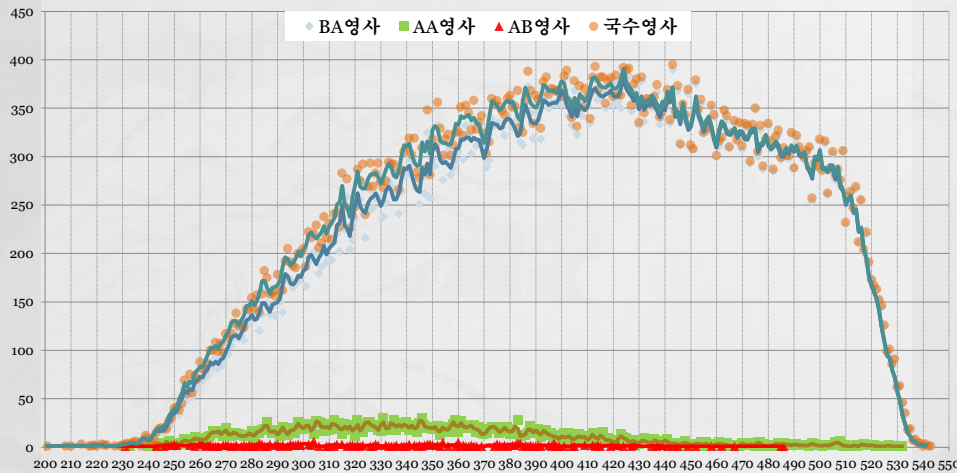
## 2016 수능 과탐 결과

영역	2016학년도 수능			2015학년도 수능		
	평균	표준편차	표준점수 최고점	평균	표준편차	표준점수 최고점
물리I	27.6	10.2	72	25.0	11.4	72
화학I	29.3	12.2	67	27.2	10.9	71
생명과학I	23.5	10.2	76	25.6	11.6	71
지구과학I	25.6	11.1	72	28.4	11.4	69
물리II	29.0	16.1	63	28.2	12.8	67
화학II	28.6	11.9	68	29.1	11.6	68
생명과학II	29.7	13.5	65	24.4	11.1	73
지구과학II	30.6	13.9	64	25.6	11.6	71

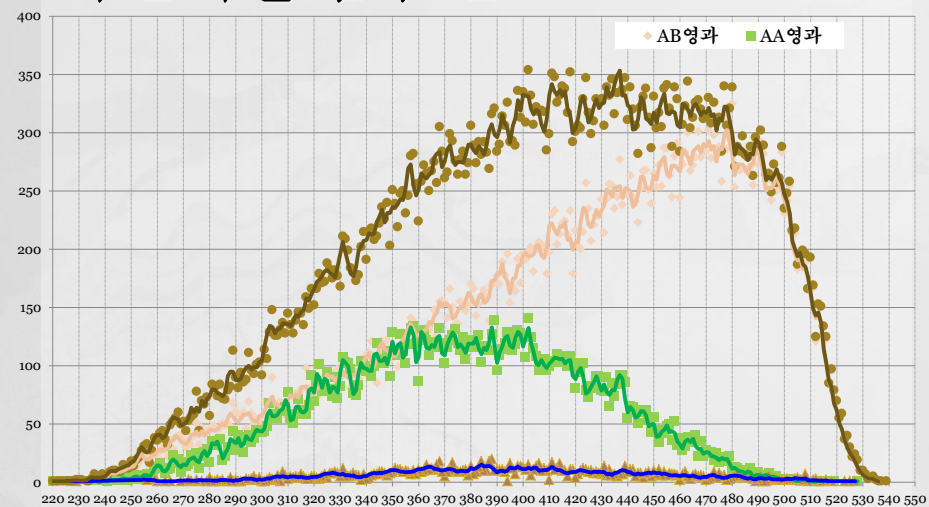
## 2016대입 과탐 변표 점수(연세)

백분위	물리1	화학1	생명 과학1	지구 과학1	물리2	화학2	생명 과학2	지구 과학2
100	68.38		68.38	68.38		68.38		
99	67.24	67.24	67.24	67.24		67.24	67.24	
98	66.71		66.71	66.71				
97		66.01	66.01	66.01		66.01		
96	65.25		65.25	65.25			65.25	65.25
95	64.65	64.65		64.65				
94	64.16		64.16		64.16	64.16		

## 인문계열 점수 분포



## 자연계열 점수 분포



## 2017 대입수학능력시험의 변화

### 2017·2018 대입 수능

구분	문항 수	문항유형	배점		시험 시간
			문항	전체	
국어	45	5지선다형	2,3	100점	80분
수학 (택 1)	가형 나형	30	1~21번 5지선다형, 22~30번 단답형	2,3,4	100점 100분
영어	45	5지선다형 (듣기17문항)	2,3	100점	70분
한국사 (필수)	20	5지선다형	2,3	50점	30분
탐구 (택 2)	사회 탐구	과목당 20	5지선다형	2,3	과목당 50점 과목당 30분
	과학 탐구	과목당 20	5지선다형	2,3	과목당 50점 과목당 30분
	직업 탐구	과목당 20	5지선다형	2,3	과목당 50점 과목당 30분
제2외국어/ 한문	과목당 30	5지선다형	1,2	과목당 50점	과목당 40분



## 2017학년도 수능 영역별 범위

구분		출제범위(선택과목)
국어		화법과 작문, 독서와 문법, 문학
수학 (택 1)	가형	미적분Ⅱ, 확률과 통계, 기하와 벡터
	나형	수학Ⅱ, 미적분Ⅰ, 확률과 통계
영어		영어Ⅰ, 영어Ⅱ
한국사(필수)		한국사
탐구 (택 1)	사회	생활과 윤리, 윤리와 사상, 한국 지리, 세계 지리, 동아시아사 세계사, 법과 정치, 경제, 사회·문화 9개 과목 중 최대 택 2
	과학	물리Ⅰ, 화학Ⅰ, 생명 과학Ⅰ, 지구 과학Ⅰ, 물리Ⅱ, 화학Ⅱ, 생명 과학Ⅱ, 지구 과학Ⅱ 8개 과목 중 최대 택 2
	직업	농업 이해, 농업 기초 기술, 공업 일반, 기초 제도, 상업 경 제, 회계 원리, 해양의 이해, 수산·해운 산업 기초, 인간 발달, 생활 서비스 산업의 이해 10개 과목 중 택 2
제2외국어/한문		독일어Ⅰ, 프랑스어Ⅰ, 스페인어Ⅰ, 중국어Ⅰ, 일본어Ⅰ, 러 시아어Ⅰ, 아랍어Ⅰ, 베트남어Ⅰ, 한문Ⅰ 9개 과목 중 택 1

## EBS 연계

○수능-EBS 연계율: 70%

○2016학년도 수능의 연계  
방식 유지

## EBS 연계 교재

영역	2016학년도	2017학년도
국어	A형 1. <수능특강> 국어 A형 2. <인터넷수능> 화법과 작문&독서와 문법 A형 3. <인터넷수능> 문학 A형 4. <수능완성> 국어 A형	1. <수능특강> 화법·작문·문법 2. <수능특강> 독서 3. <수능특강> 문학 4. <수능완성> 국어
	B형 1. <수능특강> 국어 B형 2. <인터넷수능> 화법과 작문&독서와 문법 B형 3. <인터넷수능> 문학 B형 4. <수능완성> 국어 B형	
수학	A형 (나) 1. <수능특강> 수학 I A형 2. <수능특강> 미적분과 통계 기본 3. <수능완성> 수학 A형	1. <수능특강> 수학 II & 미적분 I 2. <수능특강> 확률과 통계 3. <수능완성> 수학 (나)형
	B형 (가) 1. <수능특강> 수학 I B형 2. <수능특강> 수학 II 3. <수능특강> 적분과 통계 4. <수능특강> 기하와 벡터 5. <수능완성> 수학 B형	

## EBS 연계 교재

영역	2016학년도	2017학년도
영어	1. <수능특강> 영어 2. <고교듣기> 고교영어듣기 3. <인터넷수능> 영어독해연습1-종합편 4. <인터넷수능> 영어독해연습2-틀리기 쉬운 유형편 5. <수능완성> 영어	1. <수능특강> 영어 2. <수능특강> 영어듣기 3. <수능특강> 영어독해연습 5. <수능완성> 영어
탐구	※ 과목별 2권 - 10개 과목 1. <수능특강> 2. <수능완성>	※ 과목별 2권 - 9개 과목 1. <수능특강> 2. <수능완성>
한국사		1. <수능특강> 한국사

## 절대 평가: 한국사, 영어

한국사등급	1	2	3	4	5
분할기준 (원점수)	50 ~ 40	39 ~ 35	34 ~ 30	29 ~ 25	24 ~ 20
한국사등급	6	7	8	9	
분할기준 (원점수)	19 ~ 15	14 ~ 10	9 ~ 5	4 ~ 0	

영어등급	1	2	3	4	5
분할기준 (원점수)	100 ~ 90	89 ~ 80	79 ~ 70	69 ~ 60	59 ~ 50
영어등급	6	7	8	9	
분할기준 (원점수)	49 ~ 40	39 ~ 30	29 ~ 20	19 ~ 0	

## 수능 관련 변수들

---

## 변수1. 수능 응시 인원의 감소

모의고사	응시인원	증감	수능	응시인원	증감
2016. 3.	470,333	-22,930			
2015. 3.	493,263	-13,281	2015. 11.	585,332	-9,503
2014. 3.	506,544	-21,823	2014. 11.	594,835	-11,978
2013. 3.	528,367	-7,256	2013. 11.	606,813	-14,523
2012. 3.	535,623	-16,549	2012. 11.	621,336	-27,610
2011. 3.	552,172	-3,142	2011. 11.	648,946	-20,045

## 변수1. 수능 응시 인원의 감소

구분		2011	2012	2013	2014	2015	2016	2017 (추정)
원서 접수	재학	541,880	526,420	510,972	509,085	495,027	482,051	463,069
	졸업	154,661	151,888	142,561	127,635	131,539	136,090	120,383
	검정고시	15,686	15,326	14,989	14,032	14,055	13,043	13,043
	전체	712,227	693,634	668,522	650,752	640,621	631,184	596,495
결과	재학	510,893	494,057	476,449	477,297	461,622	449,522(추정)	431,821
	졸업	144,056	141,211	131,827	117,297	120,895	125,078(추정)	110,642
	검정고시	14,042	13,678	13,060	12,219	12,318	11,431(추정)	11,431
	전체	668,991	648,946	621,336	606,813	594,835	585,332	553,894
	차이	△20,775	▽20,045	▽27,610	▽14,523	▽11,978	▽9,503	▽32,438

## 변수2. 재학생 자연계 선택자 증가

시기 (3학년)	구분	국어	수학		영어	탐구	
			가(B)형	나(A)형		사회	과학
2016. 3.	인원	469,296	197,756	268,231	468,872	258,032	205,784
	비율	99.8	42.0	57.0	99.7	54.9	43.8
2015. 3.	인원	471,056	186,315	301,558	492,050	289,359	195,513
	비율		37.8	61.1	99.8	58.7	39.6
2014. 3.	인원	504,396	188,507	312,615	505,476	297,518	198,827
	비율		37.2	61.7	99.8	58.7	39.3
2013. 3.	인원	526,283	194,750	327,900	526,490	307,255	205,993
	비율		36.9	62.1		58.2	39.0
2012. 3.	인원	534,852	193,919	333,233	534,613	311,294	205,556
	비율	99.9	36.2	62.2	99.8	58.1	38.4
2011. 3.	인원	551,478	189,517	355,012	551,329	331,369	196,843
	비율	99.9	34.3	64.3	99.8	60.0	35.6

## 변수2. 재학생 자연계 선택자 증가

시기	구분	수학		탐구		전체
		가(B)형	나(A)형	사회	과학	
2016. 3.	인원	197,756	268,231	258,032	205,784	470,333
	비율	42.4	57.6	55.6	44.4	
↓						
2017 대입 (추정)	인원	170,122	348,544	284,342	239,308	553,894
	비율	32.8	68.0	54.3	45.7	
↓						
시기	구분	수학		탐구		전체
		A형	B형	사회	과학	
2016 수능	인원(명)	156,702	391,430	322,674	230,729	585,332
	비율(%)	28.6	71.4	58.3	41.7	

### 변수3. 인원 변화의 영향

시기	구분	수학		탐구			전체
		A형	B형	사회	과학	직업	
2016 수능	인원(명)	391,430	156,702	322,674	230,729	7,512	585,332
	비율(%)	71.4	28.6	58.3	41.7		
2015. 9.	인원(명)	397,200	155,779	318,320	227,352	13,968	567,009
	비율(%)	71.8	28.2	58.3	41.7		
2015. 6.	인원(명)	369,217	185,021	316,594	224,675	20,429	565,835
	비율(%)	66.6	33.4	58.5	41.5		
2015. 3.	인원(명)	301,558	186,315	289,359	195,513		493,263
	비율(%)	61.8	38.2	59.6	40.4		100.0

### 변수 3. 인원 변화의 영향

영역		수학 가형			수학 나형		
대입		2016	2017	차이	2016	2017	차이
응시 인원		156,702	170,122	13,420	391,430	348,544	-42,886
1	4%	6,268	6,805	537	15,657	13,942	-1,715
2	11%	17,237	18,713	1,476	43,057	38,340	-4,717
3	23%	36,041	39,128	3,087	90,029	80,165	-9,864
4	40%	62,681	68,049	5,368	156,572	139,418	-17,154
5	60%	94,021	102,073	8,052	234,858	209,126	-25,732

### 변수 3. 인원 변화의 영향

영역		사탐			과탐		
대입		2016	2017	차이	2016	2017	차이
응시 인원		322,674	284,342	-38,332	230,729	239,308	8,579
1	4%	12,907	11,374	-1,533	9,229	9,572	343
2	11%	35,494	31,278	-4,216	25,380	26,324	944
3	23%	74,215	65,399	-8,816	53,068	55,041	1,973
4	40%	129,070	113,737	-15,333	92,292	95,723	3,431
5	60%	193,604	170,605	-22,999	138,437	143,585	5,148

### 변수 4. 제2외국어 선택 변화

시기(2학년)	인원	비율
2015. 11.	11,667	2.4
2014. 11.	9,854	2.0
2013. 11.	11,992	2.3
2012. 11.	11,766	2.2
2011. 11.	20,400	3.6

## 변수 5. 국어도 자연계 우위 가능성

등급 (2013대입)	사람 선택자	비율	과탐 선택자	비율
1	326	7.9	253	7.9
2	528	12.8	339	10.5
3	847	20.6	608	18.9
4	952	23.2	683	21.3
5	713	17.3	684	21.3
6	425	10.3	430	13.4
7	219	5.3	168	5.2
8	73	1.8	40	1.2
9	27	0.7	9	0.3
합계	4,110	100	3,214	100

## 변수 5. 국어도 자연계 우위 가능성

영어 등급	사람 선택자 비율		과탐 선택자 비율	
	2013	2016	2013	2016
1	7.9	4.6	5.9	6.1
2	15.8	7.9	11.7	9.3
3	19.4	12.2	19	13.6
4	23.5	18.2	25.3	20
5	17.7	19.5	20.7	20.3
6	8.7	16.8	10.4	16.3
7	4.3	11.1	4.5	8.3
8	2.1	6.2	1.8	4.1
9	0.7	3.4	0.7	2.1



## 변수 6. 한국사의 난이도

등급		2016. 3. (25.32/10.47)	2015. 11. (20.74/10.3)	2015. 9. (24.14/11.05)	2015. 6. (25.05/10.80)	2015. 3. (28.11/10.78)
1	40	10.59	5.67	10.6	11.05	16.55
2	35	10.25	5.71	9.66	10.4	14.18
3	30	13.54	8.83	12.21	13.37	16.4
4	25	16.15	12.59	14.16	16.21	16.23
5	20	17.19	16.39	15.06	16.44	13.51
6	15	15.46	18.79	14.92	13.32	10.22
7	10	10.87	18.93	14.76	10.97	8.33
8	5	5.44	11.76	7.57	7.37	3.88
9	0	0.51	1.32	1.06	0.89	0.7

## 수능 한국사 반영(수시)

반영방법	대학수	예시
최저 학력 기준	29개교	연세(인문 3등급, 자연 4등급) 고려(인문 3등급, 자연 4등급) 성균관(4등급), 중앙(4등급) 등
응시여부 확인	55개교	서울, 이화, 동국, 홍익 등

## 수능 한국사 반영(정시)

반영방법	대학수	대학
최저학력기준	8개교	서울교대, 청주교대, 대구교대 등
응시여부확인	50개교	외대(자연), 한양대(예), 전국(글) 등
점수합산	23개교	연세(원주), 경희대 등
가산점 부여	80개교	서울, 연세, 고려, 성균관, 서강, 한양
동점자 처리기준	1개교	백석

## 변수 8. 정시 한국사 감점의 영향력

서울대(0.4감점)		연세대(0.2감점)		고려대(0.2감점)	
환산점수	점수차	환산점수	점수차	환산점수	점수차
530.696		597.5370		597.1995	
529.600	1.096	595.9980	1.5390	595.4490	1.7505
528.696	0.904	595.7370	0.2610	595.3995	0.0495
528.432	0.264	595.4760	0.2610	595.3500	0.0495
527.600	0.832	594.3375	1.1385	593.6490	1.7010
527.112	0.488	594.1980	0.1395	593.5995	0.0495
527.024	0.088	593.9370	0.2610	593.5500	0.0495
526.968	0.056	593.6760	0.2610	593.3790	0.1710
526.600	0.368	593.2980	0.3780	592.7490	0.6300

## 변수 9. 서울대(인문) 지원 가능권

사례	2016	2017
점수	528	530
인원	245	465

## 변수 10. 사탐 선택의 변화

과목	한국사 선택자의 사탐선택(표본)			전체 선택 순위
	도수	비율	순위	
사회·문화	1,680	23.6	1	2
생활과 윤리	1,500	21.1	2	1
동아시아사	1,023	14.4	3	7
한국지리	984	13.8	4	3
세계사	606	8.5	5	9
법과정치	418	5.9	6	8
윤리와 사상	409	5.8	7	4
세계지리	326	4.6	8	5
경제	162	2.3	9	10

## 변수 10. 사탐 선택의 변화

시기	2016. 3월	2016대입		10월	9월	7월	6월	4월	3월
	비율	비율	순위	비율	비율	비율	비율	비율	비율
생활과윤리	57.1	53.8	1	52.88	53.3	50.4	50.6	49	50.9
사회문화	50.2	50.9	2	49.04	49	48.1	49.8	49.6	48.4
한국지리	30.4	29.1	3	30.4	29.4	31	30.2	31.3	29.9
윤리와사상	13.9	14	4	13.94	14.1	13.9	14	14	14.4
세계지리	13.9	12.4	5	12.76	12.7	12.9	12.8	11.9	10.5
한국사		11.5	6	9.34	10.8	9.6	10.8	10.9	12.6
동아시아사	9.9	9.9	7	11.01	10.5	11.5	11.1	11.6	10.5
법과정치	11.9	8.9	8	9.88	9.4	10.6	10	10.8	11.8
세계사	7.3	6.9	9	6.93	7	7.3	6.9	6.6	6.3
경제	3.9	2.3	10	3.13	2.9	3.9	3.1	3.4	3.6

## 변수 11. 과학탐구 선택 변화

과목명	2016. 3월	2016대입		10월	9월	7월	6월	4월	3월
		비율	순위	비율	비율	비율	비율	비율	비율
물리 I	27.3	21.8	4	22.37	22	22.4	22.3	23.1	27.1
화학 I	60.1	53.4	2	52.19	52.8	52.3	55.1	56.0	63.3
생명 과학 I	66.0	62	1	62.20	61.3	60.1	60.3	59.8	68.6
지구 과학 I	45.9	44.9	3	45.55	44.3	42.3	39.8	37.9	40.5
물리 II		1.5	8	2.24	2.1	2.9	2.2	2.6	
화학 II		1.7	7	2.10	2.2	3.4	2.9	3.5	
생명 과학 II		10.1	5	8.37	10	11.0	11.8	11.8	
지구 과학 II		4.5	6	4.61	4.9	5.2	5.2	4.9	

## 변수 11. 과탐 선택 구성

구성	인원	비율
I + I	41,242	81.7
I + II	9,043	17.9
II + II	200	0.4
합계	50,485	100

## 서울대 과탐 가산점 부여

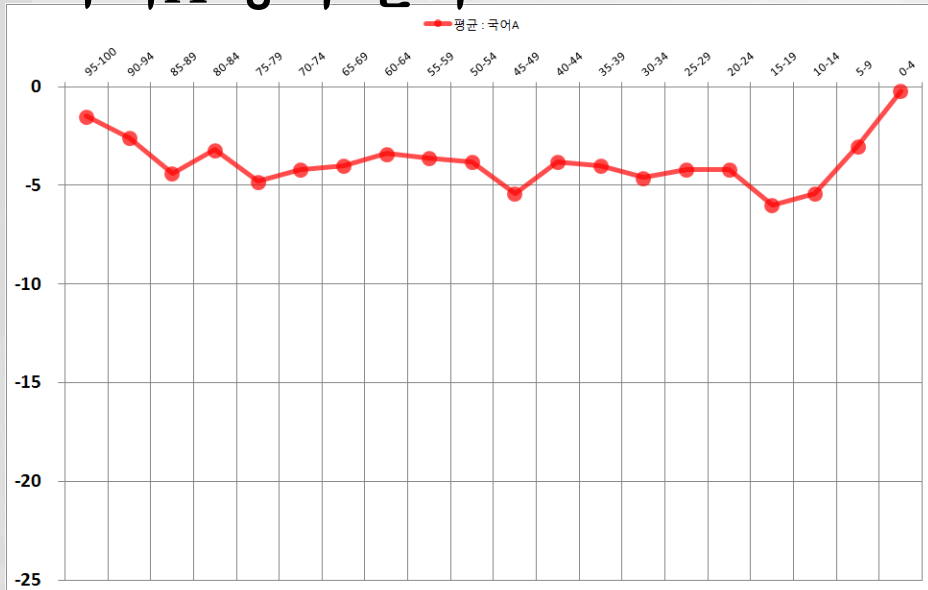
과탐탐구를 II + II 로 응시한 경우 모집단위별 수능 성적 1배수 점수 폭의 3%를 가산점으로 부여함

모집인원이 30명인 학과에서 표준점수 533점으로 1등한 학생과 531점으로 30등한 학생의 점수 폭 2점의 3%를 가산점으로 주는 식이다.

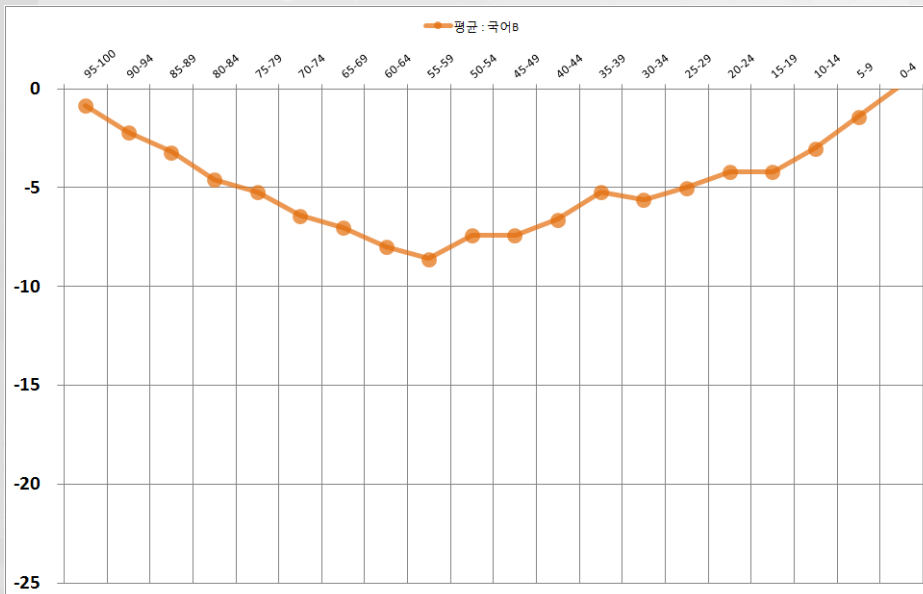
누적	도수	누적	도수	누적	도수	누적	도수
522.512	2	522.024	4	521.520	1	521.248	1
522.432	2	522.016	2	521.504	1	521.240	2
522.416	1	521.968	1	521.456	1	521.096	1
522.344	2	521.720	1	521.432	1	521.048	2
522.320	3	521.704	1	521.424	1	521.016	1
522.152	1	521.608	1	521.416	1	점수폭	1.496
522.096	1	521.600	1	521.264	1	가산점	0.04488

## 모의고사-수능 변화 추이

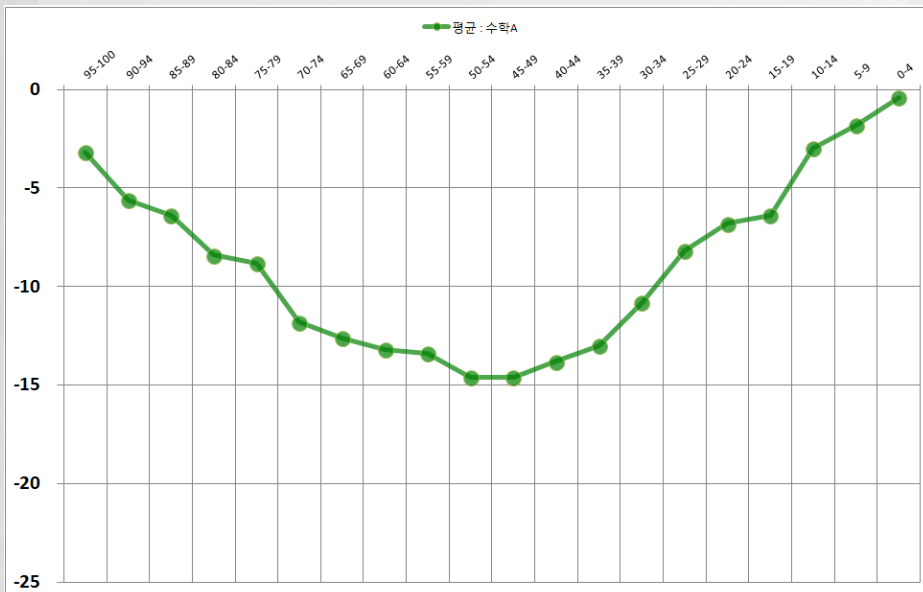
### 국어A 성적 변화



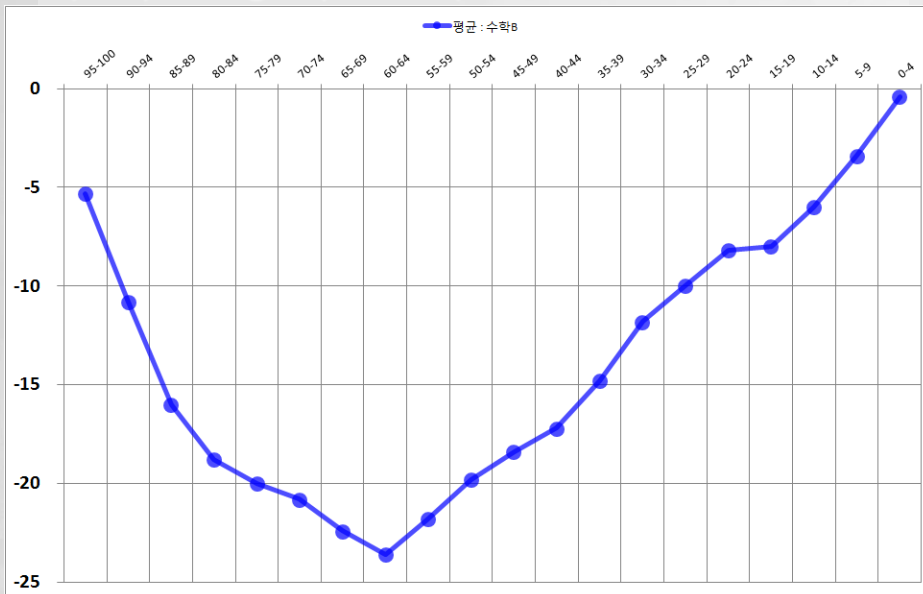
## 국어 B 성적 변화



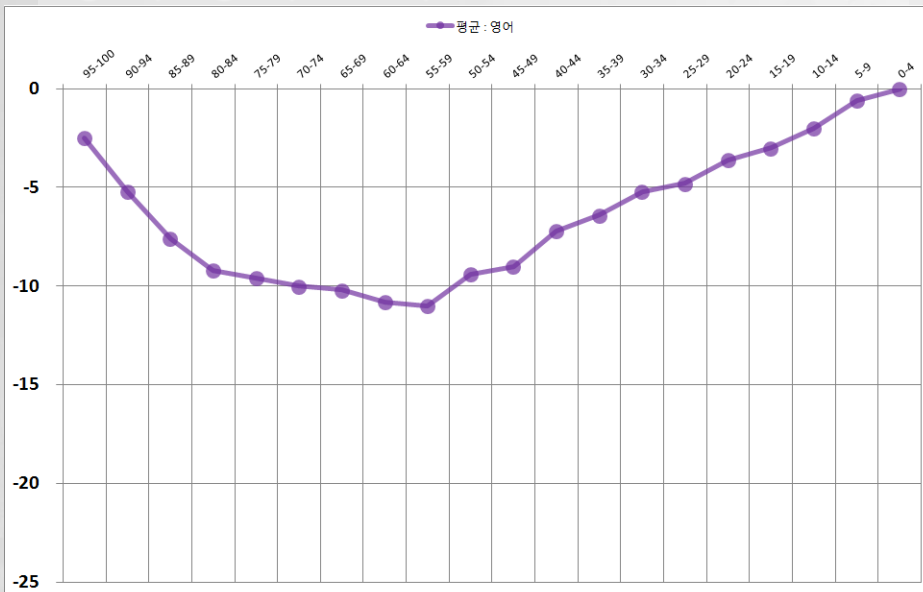
## 수학A 성적 변화



## 수학B 성적 변화

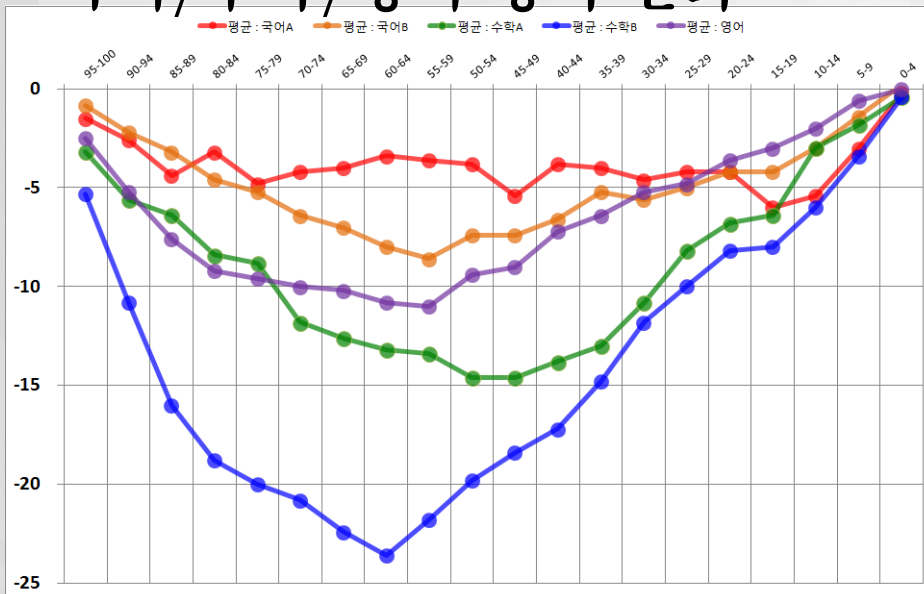


## 영어 성적 변화

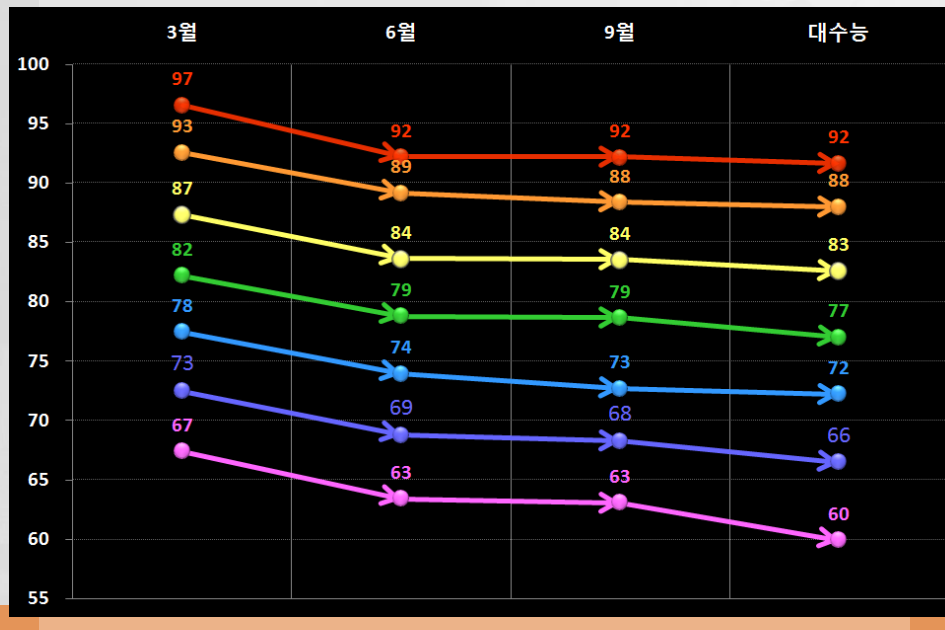




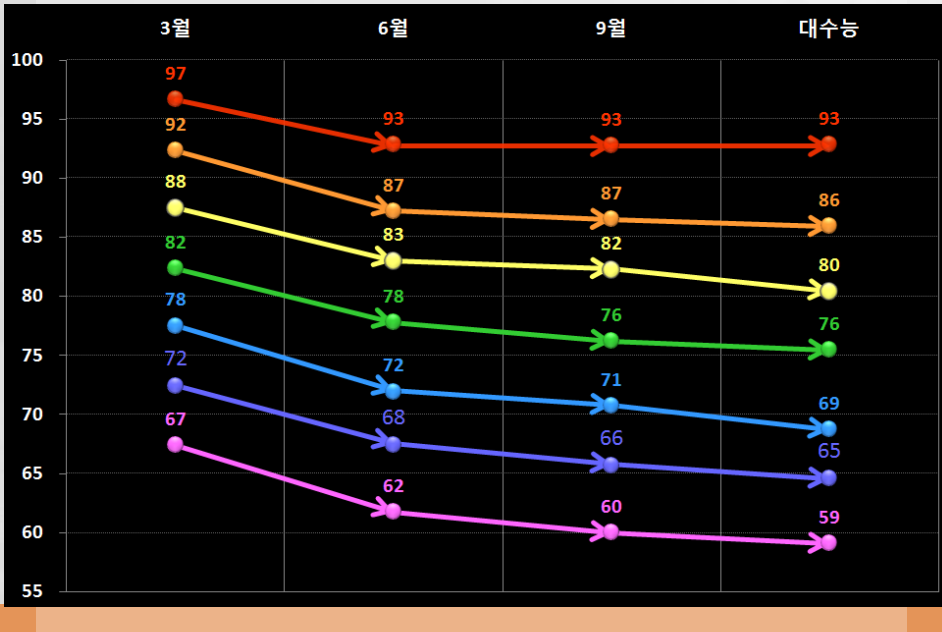
## 국어/수학/영어 성적 변화



## BA 영사(인문) 백분위 평균 변화(1,033명)



## AB영과(자연) 백분위 평균 변화(1,239명)



고맙습니다.