

23-24절기 인플루엔자 유행주의보 발령 안내



2023년 9월 15일(금) 0시

발열 및 호흡기 증상이 있을 경우 가까운 의료기관을 방문하여 신속하게 진료를 받으시길 바랍니다.

인플루엔자란?

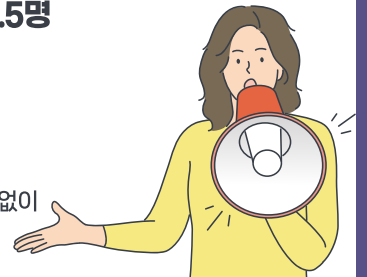
- ▶ 흔히 **독감**으로 불리며, 주로 기침, 재채기 등 사람의 호흡기비말을 통해 전파
- ▶ 감염 되면 1~4일(평균 2일) 후에 증상이 나타나며, **38°C 이상 고열, 기침, 인후통, 두통, 근육통, 피로감, 쇠약감, 식욕부진 등 전신증상**을 보임



인플루엔자 유행주의보란?

- ▶ 지역사회 내 인플루엔자 유행을 알리기 위한 발령 체계
- ▶ 23-24절기('23.9월~'24.8월) 유행기준: 외래환자 1천 명당 6.5명
- ▶ 23-24절기는 **9월 15일(금) 0시에 유행주의보 발령**

※ 직전 절기 유행주의보 해제없이 유행주의보 발령 지속

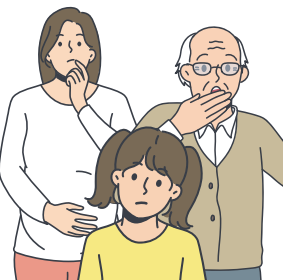


유행주의보 발령시

- ▶ 고위험군은 검사 없이도 의심증상만으로 항바이러스제 처방 시 요양급여 적용

고위험군

소아, 임신부,
만65세 이상 어르신,
면역저하자, 대사장애 등
기저질환자



호흡기감염병 예방수칙

호흡기감염병 예방수칙

- 올바른 손씻기 (흐르는 물에서 비누로 30초 이상)
- 기침 예절 지키기
- 씻지 않은 손으로 눈, 코, 입 만지지 않기
- 호흡기 증상이 있는 경우 마스크 착용 및 다른 사람과의 접촉을 피하고 진료받기
- **인플루엔자 예방접종 받기**



접종기관 등은 예방접종도우미
(nip.kdca.go.kr)에서 확인 가능

인플루엔자 관련 정보는 질병관리청 감염병누리집(npt.kdca.go.kr)
「감염병 표본감시 주간소식지」에서 확인하세요!