

보안사항

1

투표의 비밀보장

투표값 암호화 저장,
개표값 완전분리로 투표의 비밀 보장

2

투표값 위변조 방지

보안기술 적용 및 개표검증을 통한
투표값 위변조 확인

3

대리투표 방지

본인인증 서비스(통신사, I-PIN 등)
적용 및 개인URL 부여 등을 통한
대리투표 방지

4

이중투표 방지

동일 휴대전화 번호 등록 및
기 투표자 이중투표 방지

5

임의개표 방지

키분할 지정을 통한
임의개표 방지 가능

사회갈등 해결과 사회통합을 위한 필수 공공서비스



● 서비스 이용문의

홈페이지 : www.kvoting.go.kr

이용문의 : 가까운 선거관리위원회

헬프데스크 : 02-3679-1390



중앙선거관리위원회
NATIONAL ELECTION COMMISSION

K-Voting

온라인투표 시스템



중앙선거관리위원회
NATIONAL ELECTION COMMISSION

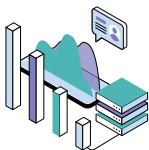
K-Voting

온라인투표서비스란



위탁선거 등 선거관리위원회가 직접 관리하는
선거·투표와 각종 공공분야 기관·단체의 의사
결정 투표, 대표자 선출 등 선거에서 PC와
스마트폰 등을 이용하여 투·개표를 편리하고
안전하게 실시할 수 있도록 온라인투표시스템
(K-Voting)을 지원하는 서비스입니다.

블록체인 기술 적용



특징

- 투·개표 정보를 분산하여 실시간
저장 형태로 관리
(특정 주체가 통제권을 갖지 못함)

데이터 저장

- 투·개표 정보를 다수
노드(분산형)에 실시간 저장

검증

- 투·개표 결과(데이터)비교 검증

신뢰 기반

- 네트워크에 대한 신뢰를 통해
투명성 확보

그밖의 블록체인 기술 적용 활용 사례

모바일 신분증, 예방접종 인증 시스템,
유통 이력 추적 시스템, NFT 등



| 온라인투표서비스 장점 |



- 시간, 장소의 제약 없는 쉽고 편리한 투표
- 투표를 실시간 확인
- 빠르고 정확한 개표결과 확인



- 신속하고 정확한 투·개표 관리
- 선거관리비용 절감
- 투표를 제고에 따른 대표성 확보

| 지원대상 |

서비스 이용신청

- 국가 및 지방자치단체(소속기관 및 하급기관 포함)
- 「공공기관의 운영에 관한 법률」 제4조제1항에 규정된 공공기관
- 「초·중등교육법」, 「유아교육법」에 규정된 각급 학교
- 정당의 당내경선 및 당대표경선
- 그 밖에 위 대상에 준하는 기관·단체로서 관할위원회가 지원을 결정한 기관·단체

관할위원회 직접 관리

- 「공공단체등 위탁선거에 관한 법률」 제69조제1항 등에 따라 각급 선거관리위원회가 온라인투·개표사무를 직접 관리하는 선거 또는 투표

※ 아파트, 지역주택조합 등 민간단체는 민간 온라인투표산업 보호를 위하여 2021. 10. 1.부터 서비스를 종료하였으니, 민간 온라인투표 업체를 이용해주시기 바랍니다.

| 이용절차 |

- 1 단계** **사이트 접속** www.kvoting.go.kr 접속
서비스신청 > 서비스이용신청
- 2 단계** **이용신청** 이용신청서 작성 및 제출서류 첨부
※ 가급적 관할위원회에 제출서류 및 유의사항 등을 안내받은 후 작성
- 3 단계** **이용협약 체결 및 승인 (비대면)** 배정된 관할위원회가 시스템에서 신청서 및 이용협약서 등 제출서류를 검토하여 지원여부 결정 (이용승인 시 관리자 계정 정보 발송)
- 4 단계** **선거개설** 관리자 계정으로 로그인하여 선거개설, 선거인명부 등록
- 5 단계** **선거실시**
 - 선거개설 정보에 따라 투표 및 개표 실시
 - 투표진행상황 조회
- 6 단계** **선거 관련 정보 저장** 개표결과 조회 및 인쇄 (투표종료 후 7일까지 가능)
- 7 단계** **수수료 납부** 이용기관관리자 이메일로 납부 방법 등 안내 (선거종료 후 7~10일 정도 소요)

| 투표 방법 |



- 투표안내 문자 수신
안내문자의 URL 클릭
- 보안문자 입력
표출되는 보안문자를 그대로 입력
- 선거정보/투표하기 '투표하기' 클릭 ('선거정보': 후보자 정보 확인)
- 선거인 본인확인
인증서비스 또는 본인확인정보 (생년월일, 주민번호 등) 입력
- 투표
후보자/안건 선택



- 투표안내 문자(메일) 수신 후 URL을 인터넷주소창에 직접 입력하거나 온라인투표시스템 홈페이지에 접속 후 '선거인로그인'을 통해 투표



- 선거안내 문자 수신
본인확인 안내
- 선거인 본인확인
생년월일, 이름 등 입력
- 투표안내 문자 수신
- 투표하기
후보자/안건을 숫자(기호)로 답변



- 투표소 방문
본인여부 확인 후 투표

| 이용수수료 |

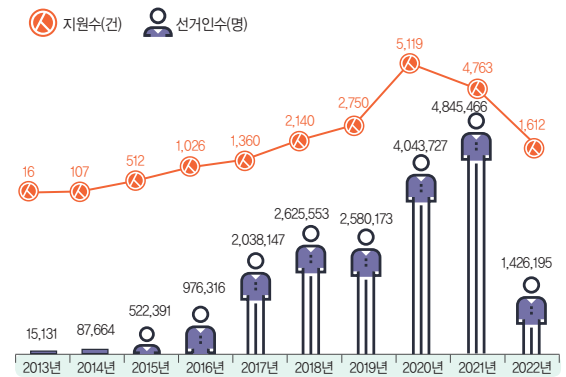
선거시작안내 투표독려문자 서비스	문자발송비	SMS : 건당 12.1원 LMS : 건당 35.2원
-------------------------	-------	----------------------------------

본인인증 서비스	본인확인정보	무료
	I-PIN 본인인증	무료
	인증번호	건당 12.1원
	ARS 본인인증	건당 25.3원
	휴대폰 본인인증	건당 55원

※ 홈페이지에서 예상 수수료 확인 가능
(메인화면 → 서비스신청 → 서비스이용수수료 → 예상금액 산정하기)

| 지원현황 |

총 19,395 건, 1,916 만명이용
(2022년 12월 현재기준)



※ 민간단체(아파트, 지역주택조합 등) 서비스 종료(2021. 10. 1.)