

건축물 석면 지도

[만경고등학교(본관)]

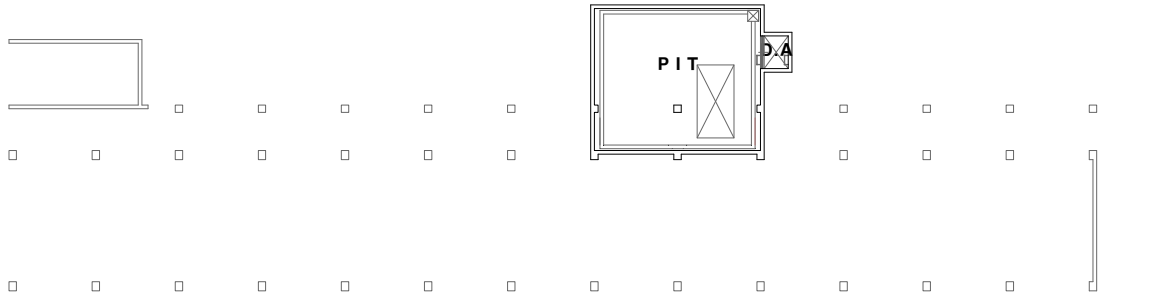
전북 김제시 만경읍 능제로 29



(주) 알 파 석 면 연 구 소
Alpha an institute

전주시 덕진구 둔사평서로 12(덕진동1가)
TEL: (063) 291-8836
FAX: (063) 291-8332

만경고등학교 (본관) PIT층



건축자재별 그림 범례

천장재	바닥재
벽 재	보온재
배관재	기타물질
폼칠재	내화피복재
지붕재	칸막이
비석면	

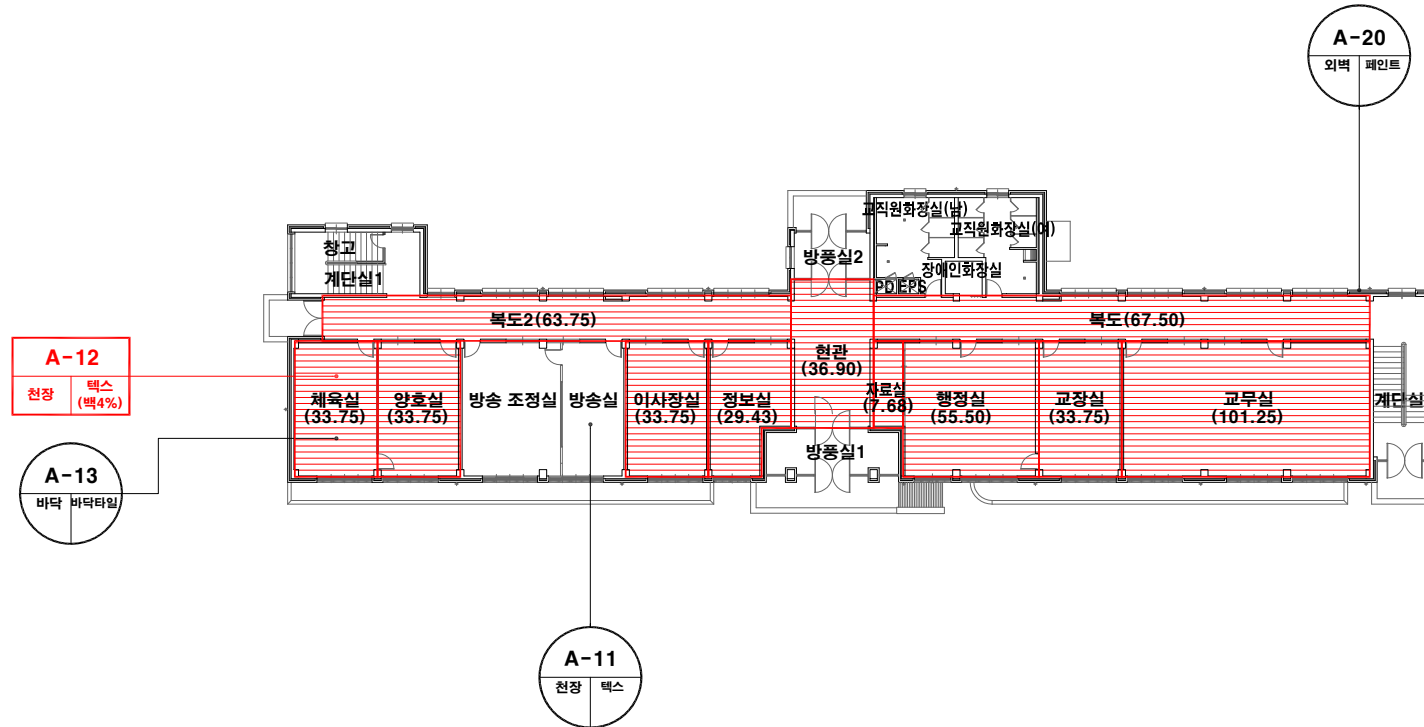
*건축자재 인식표

시료 번호	
시료 위치	건축자재 (항유물)
석면 함유 시료	

시료 번호	
시료 위치	건축 자재
석면 비함유 시료	

*건 축 물 명 : 만경고등학교 (본관)
 *건축물 소재지 : 전북 김제시 만경읍 등재로 29
 *도 면 번 호 : 14-08-18-01
 *석면 조사 기관 : (주)알파석면연구소
 *석면 분석 기관 : (주)알파석면연구소
 *조사일자 : 2014.08.18

만경고등학교 (본관) 1층



건축자재별 그림 범례



*건축자재 인식표

시료 번호

시료 위치 건축자재 (참유량)

석면 함유 시료

시료 번호

시료 위치 건축자재

석면 비함유 시료

*건축물명:

만경고등학교 (본관)

*건축물소재지:

전북 김제시 만경읍 능제로 29

*도면번호:

14-08-18-02

*석면조사기관:

(주)알파석면연구소

*석면분석기관:

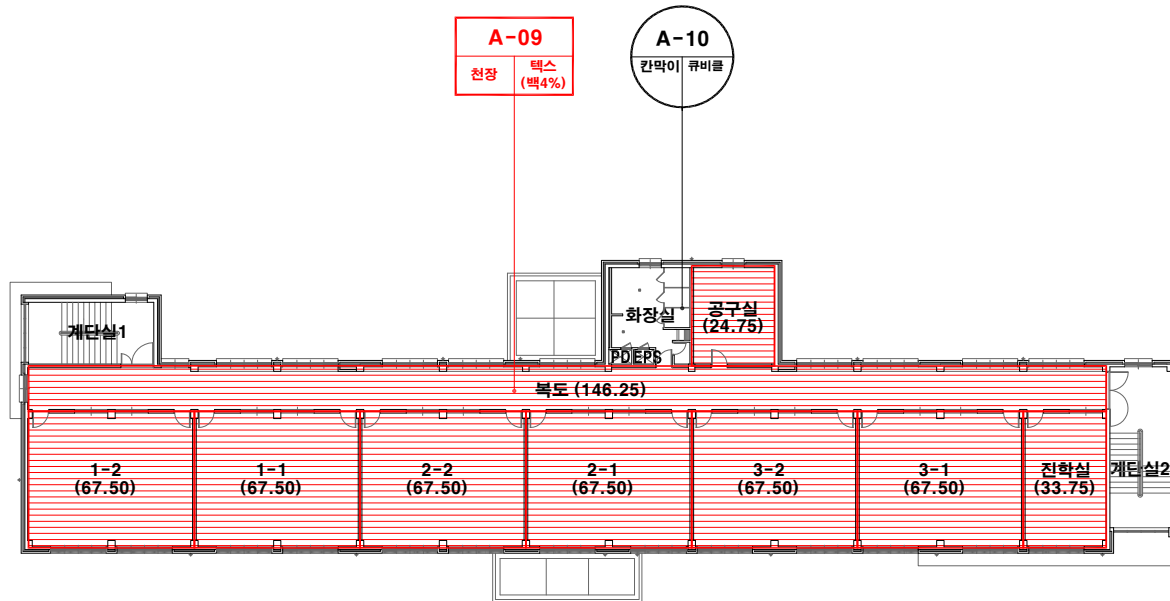
(주)알파석면연구소

*조사일자:

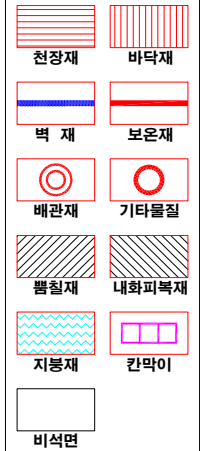
2014.08.18

시료 번호	시료 채취 위치	건축 자재	동일 물질 구역	면적(m ²), 부피(m ³), 길이(m)	석면 종류	석면 함유량(%)	위해성 평가 점수	위해성 등급	관리 방안
A-12	1층 체육실 천장	텍스	1층 체육실, 악호실, 이사장실, 정보실, 현관, 자료실, 행정실, 교장실, 교무실, 복도, 복도2 천장	497.01 m ²	백석면	4%	8	낮음	<석면함유 건축자재의 잠재적인 손상 가능성이 낮은 상태> 1)비산성과 손상이 동시에 있는 경우 손상에 대한 보수 2)석면함유 건축자재 또는 설비에 대한 지속적인 유지관리 3) 석면함유 건축자재 또는 설비가 손상되었을 경우 즉시 보수 4)석면함유 건축자재를 인위적으로 손상시키지 않도록 함 5) 전기공사, 배선공사등 건축물 유지보수 공사시 석면함유설비 또는 자재가 훼손되어 석면이 비산되지 않도록 작업수행

만경고등학교 (본관) 2층



건축자재별 그림 범례



*건축자재 인식표

시료 번호

시료 위치 건축자재 (용유물)

석면 함유 시료

시료 번호

시료 위치 건축자재

석면 비함유 시료

*건축물 명 : 만경고등학교 (본관)
*건축물 소재지 : 전북 김제시 만경읍 능제로 29
*도면번호 : 14-08-18-03

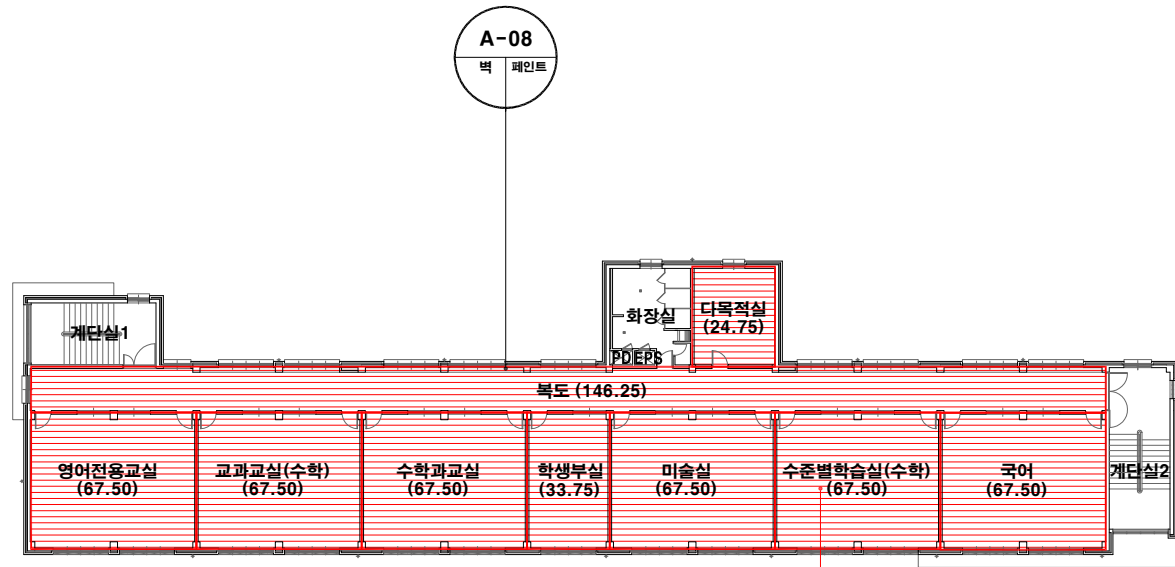
*석면 조사 기관 : (주)알파석면연구소

*석면 분석 기관 : (주)알파석면연구소

*조사일자 : 2014.08.18

시료 번호	시료 채취 위치	건축 자재	동일 물질 구역	면적(m ²), 부피(m ³), 길이(m)	석면 종류	석면 함유량(%)	위해성 평가 점수	위해성 등급	관리 방안
A-09	2층 복도 천장	텍스	2층 복도, 1-2, 1-1, 2-2, 2-1, 3-2, 3-1, 진학실, 공구실 천장	609.75 m ²	백석면	4%	8	낮음	<석면함유 건축자재의 잠재적인 손상 가능성이 낮은 상태> 1)비산성과 손상이 동시에 있는 경우 손상에 대한 보수 2)석면함유 건축자재 또는 설비에 대한 지속적인 유지관리 3) 석면함유 건축자재 또는 설비가 손상되었을 경우 즉시 보수 4)석면함유 건축자재를 인위적으로 손상시키지 않도록 함 5) 전기공사, 배선공사 등 건축물 유지보수 공사시 석면함유설비 또는 자재가 훼손되어 석면이 비산되지 않도록 작업수행

만경고등학교 (본관) 3층



건축자재별 그림 범위



*건축자재 인식표

시료 번호

시료 위치 건축자재 (용유물)

석면 함유 시료

시료 번호

시료 위치 건축자재

석면 비함유 시료

- *건축물명 : 만경고등학교 (본관)
- *건축물소재지 : 전북 김제시 만경읍 능제로 29
- *도면번호 : 14-08-18-04

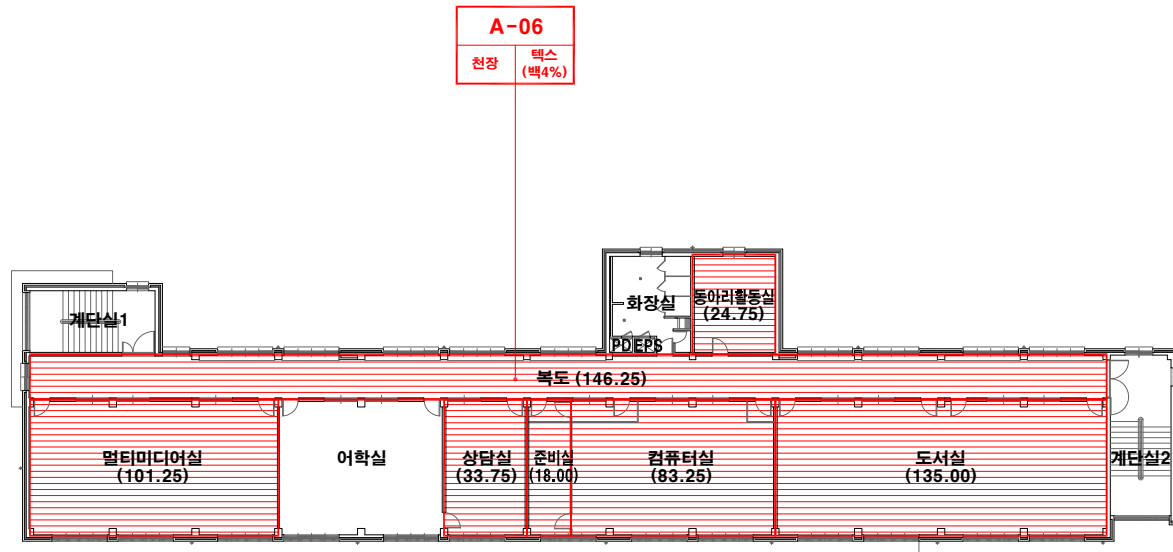
*석면조사기관 : (주)알파석면연구소

*석면분석기관 : (주)알파석면연구소

*조사일자 : 2014.08.18

시료 번호	시료 채취 위치	건축 자재	동일 물질 구역	면적(m ²), 부피(m ³), 길이(m)	석면 종류	석면 함유량(%)	위해성 평가 점수	위해성 등급	관리 방안
A-07	3층 수준별학습실(수학) 천장	텍스	3층 수준별학습실(수학), 국어, 다목적실, 복도, 영어전용교실, 교과교실(수학), 수학과교실, 학생부실, 미술실 천장	609.75 m ²	백석면	4%	8	낮음	<석면함유 건축자재의 잠재적인 손상 가능성이 낮은 상태> 1)비산성과 손상이 동시에 있는 경우 손상에 대한 보수 2)석면함유 건축자재 또는 설비에 대한 지속적인 유지관리 3) 석면함유 건축자재 또는 설비가 손상되었을 경우 즉시 보수 4)석면함유 건축자재를 인위적으로 손상시키지 않도록 함 5) 전기공사, 배선공사등 건축물 유지보수 공사시 석면함유설비 또는 자재가 훼손되어 석면이 비산되지 않도록 작업수행

만경고등학교 (본관) 4층



건축자재별 그림 범위



*건축자재 인식표

시료 번호

시료 위치 건축자재 (불유물)

석면 함유 시료

시료 번호

시료 위치 건축자재

석면 비함유 시료

*건축물명 : 만경고등학교 (본관)
 *건축물소재지 : 전북 김제시 만경읍 등재로 29
 *도면번호 : 14-08-18-05

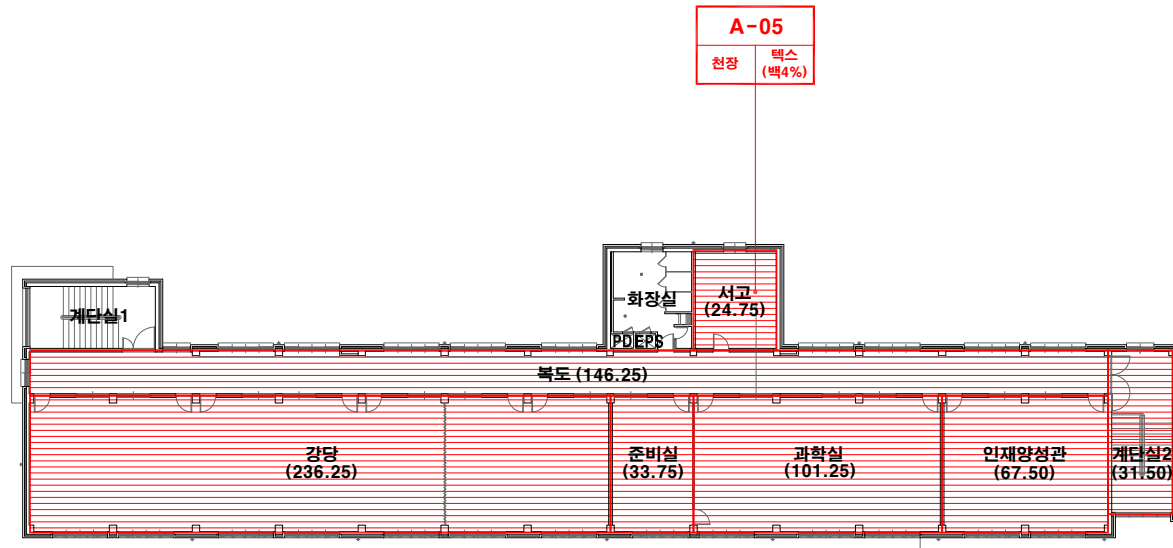
*석면조사기관 : (주)알파석면연구소

*석면분석기관 : (주)알파석면연구소

*조사일자 : 2014.08.18

시료 번호	시료 채취 위치	건축 자재	동일 물질 구역	면적(m ²), 부피(m ³), 길이(m)	석면 종류	석면 함유량(%)	위해성 평가 점수	위해성 등급	관리 방안
A-06	4층 복도 천장	텍스	4층 복도, 멀티미디어실, 상담실, 준비실, 컴퓨터실, 도서실, 동아리활동실 천장	542.25 m ²	백석면	4%	8	낮음	<석면함유 건축자재의 잠재적인 손상 가능성이 낮은 상태> 1)비산성과 손상이 동시에 있는 경우 손상에 대한 보수 2)석면함유 건축자재 또는 설비에 대한 지속적인 유지관리 3) 석면함유 건축자재 또는 설비가 손상되었을 경우 즉시 보수 4)석면함유 건축자재를 인위적으로 손상시키지 않도록 함 5) 전기공사, 배선공사등 건축물 유지보수 공사시 석면함유설비 또는 자재가 훼손되어 석면이 비산되지 않도록 작업수행

만경고등학교 (본관) 5층



건축자재별 그림 범례



*건축자재 인식표

시료 번호

시료 위치 건축자재 (용유물)

석면 함유 시료

시료 번호

시료 위치 건축자재

석면 비함유 시료

- *건축물명 : 만경고등학교 (본관)
- *건축물소재지 : 전북 김제시 만경읍 능제로 29
- *도면번호 : 14-08-18-06

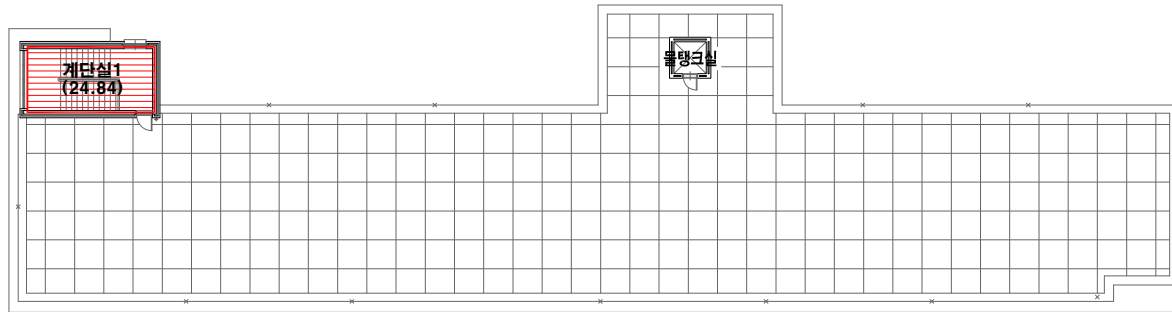
*석면조사기관 : (주)알파석면연구소

*석면분석기관 : (주)알파석면연구소

*조사일자 : 2014.08.18

시료 번호	시료 채취 위치	건축 자재	동일 물질 구역	면적(㎡), 부피(㎥), 길이(m)	석면 종류	석면 함유량(%)	위해성 평가 점수	위해성 등급	관리 방안
A-05	5층 서고 천장	텍스	5층 서고, 복도, 강당, 준비실, 과학실, 인재양성관, 계단실2, 옥탑층 계단실1 천장	666.09 ㎡	백석면	4%	7	낮음	<석면함유 건축자재의 잠재적인 손상 가능성이 낮은 상태> 1)비산성과 손상이 동시에 있는 경우 손상에 대한 보수 2)석면함유 건축자재 또는 설비에 대한 지속적인 유지관리 3) 석면함유 건축자재 또는 설비가 손상되었을 경우 즉시 보수 4)석면함유 건축자재를 인위적으로 손상시키지 않도록 함 5) 전기공사, 배선공사등 건축물 유지보수 공사시 석면함유설비 또는 자재가 훼손되어 석면이 비산되지 않도록 작업수행

만경고등학교 (본관) 옥탑층



건축자재별 그림 범례

천장재	바닥재
벽 재	보온재
배관재	기타물질
폼칠재	내화피복재
지붕재	칸막이
비석면	

*건축자재 인식표

시료 번호

시료 위치 건축자재 (함유물)

석면 함유 시료

시료 번호

시료 위치 건축 자재

석면 비함유 시료

*건 축 물 명 :
만경고등학교
(본관)

*건축물 소재지 :
전북 김제시 만경읍
능제로 29

*도 면 번 호:
14-08-18-07

*석면 조사 기관:
(주)알파석면연구소

*석면 분석 기관:
(주)알파석면연구소

*조사일자:
2014.08.18