

# 건축물 석면 지도

[ 만경고등학교(기숙사) ]

전북 김제시 만경읍 능제로 29



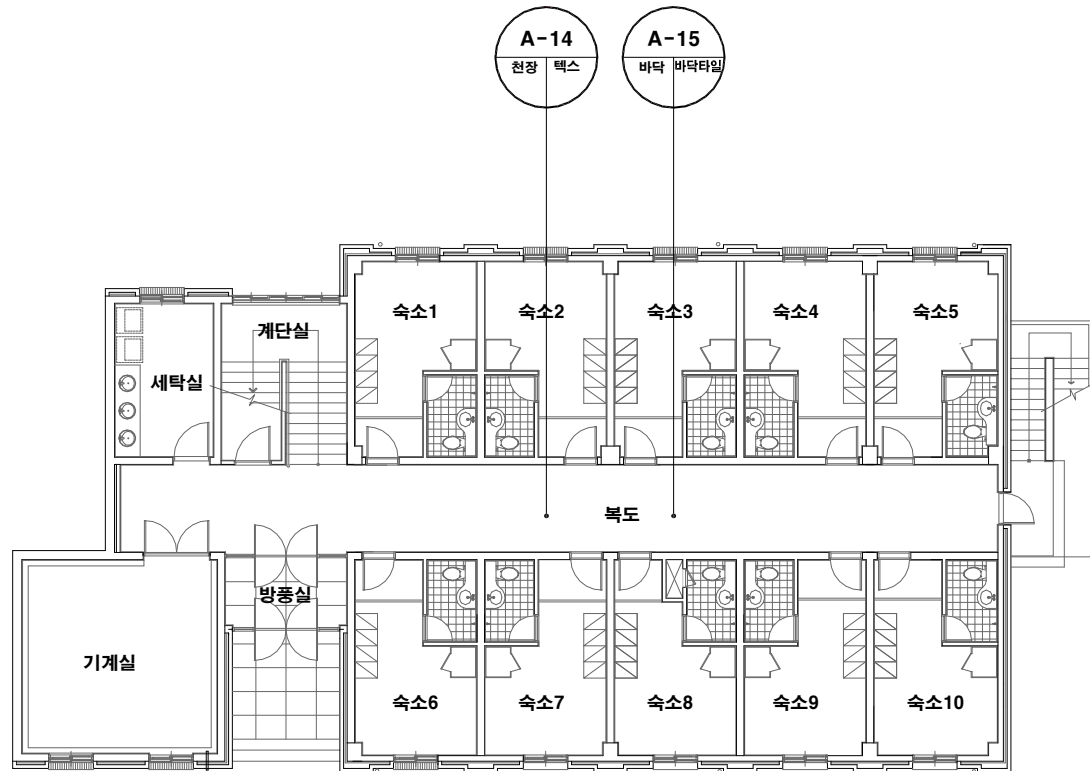
(주) 알 파 석 면 연 구 소  
Alpha an institute

전주시 덕진구 들사평서로 12(덕진동1가)

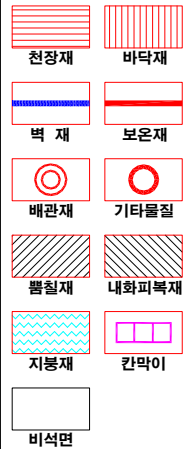
TEL: (063) 291-8836

FAX: (063) 291-8332

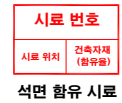
# 만경고등학교 (기숙사) 1층



## 건축자재별 그림 범례

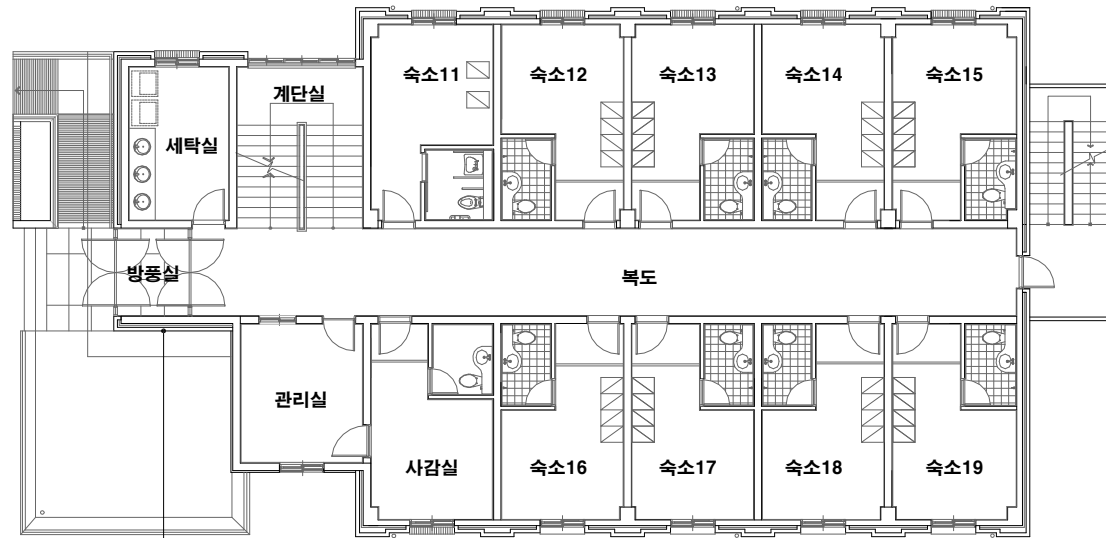


## \*건축자재 인식표



- \*건축물명 : 만경고등학교 (기숙사)
- \*건축물소재지 : 전북 김제시 만경읍 능제로 29
- \*도면번호 : 14-08-18-01
- \*석면조사기관 : (주)알파석면연구소
- \*석면분석기관 : (주)알파석면연구소
- \*조사일자 : 2014.08.18

# 만경고등학교 (기숙사) 2층



## 건축자재별 그림 범례

천장재	바닥재
벽 재	보온재
배관재	기타물질
폼칠재	내화피복재
지붕재	칸막이
비석면	

## \*건축자재 인식표

시료 번호

시료 위치 건축자재 (함유물)

석면 함유 시료

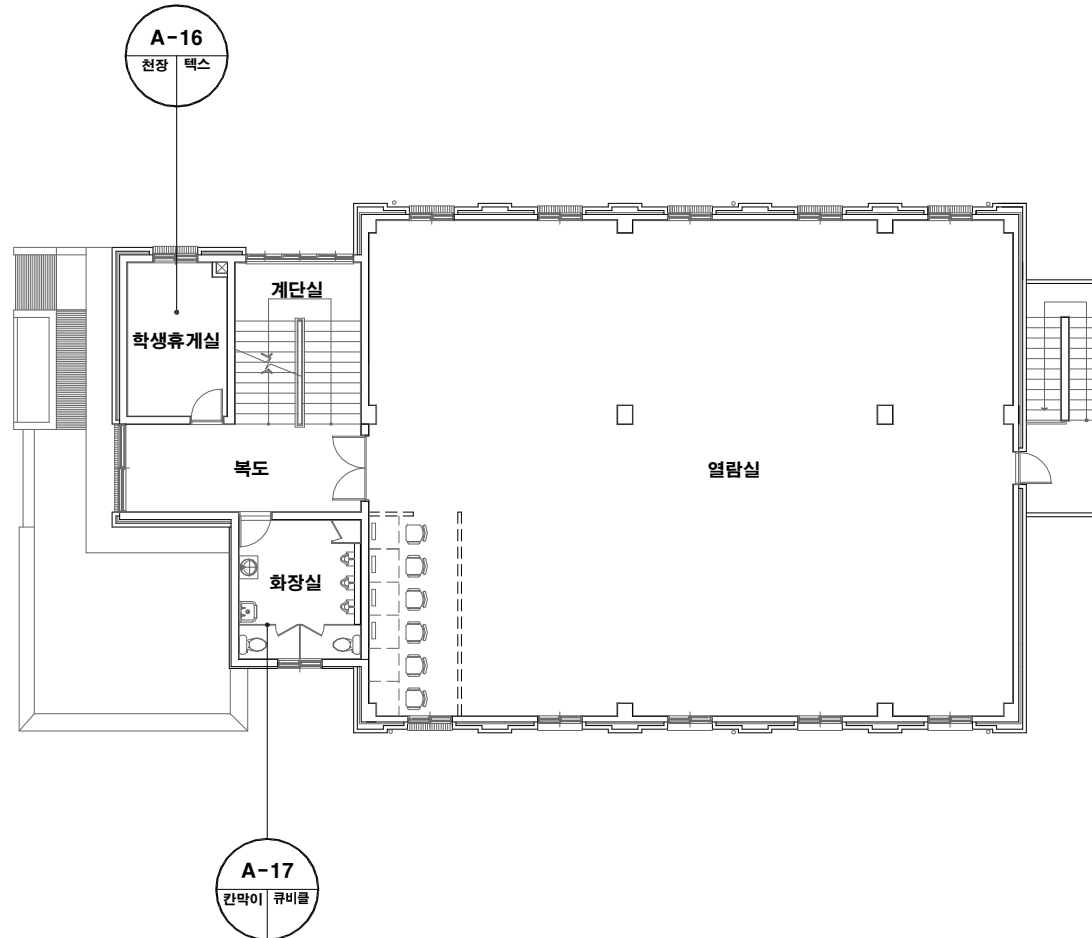
시료 번호

시료 위치 건축자재

석면 비함유 시료

- \*건축물명 : 만경고등학교 (기숙사)
- \*건축물소재지 : 전북 김제시 만경읍 등재로 29
- \*도면번호 : 14-08-18-02
- \*석면조사기관 : (주)알파석면연구소
- \*석면분석기관 : (주)알파석면연구소
- \*조사일자 : 2014.08.18

# 만경고등학교 (기숙사) 3층



## 건축자재별 그림 범례

천장재	바닥재
벽재	보온재
배관재	기타물질
페인트재	내화피복재
지붕재	칸막이
비석면	

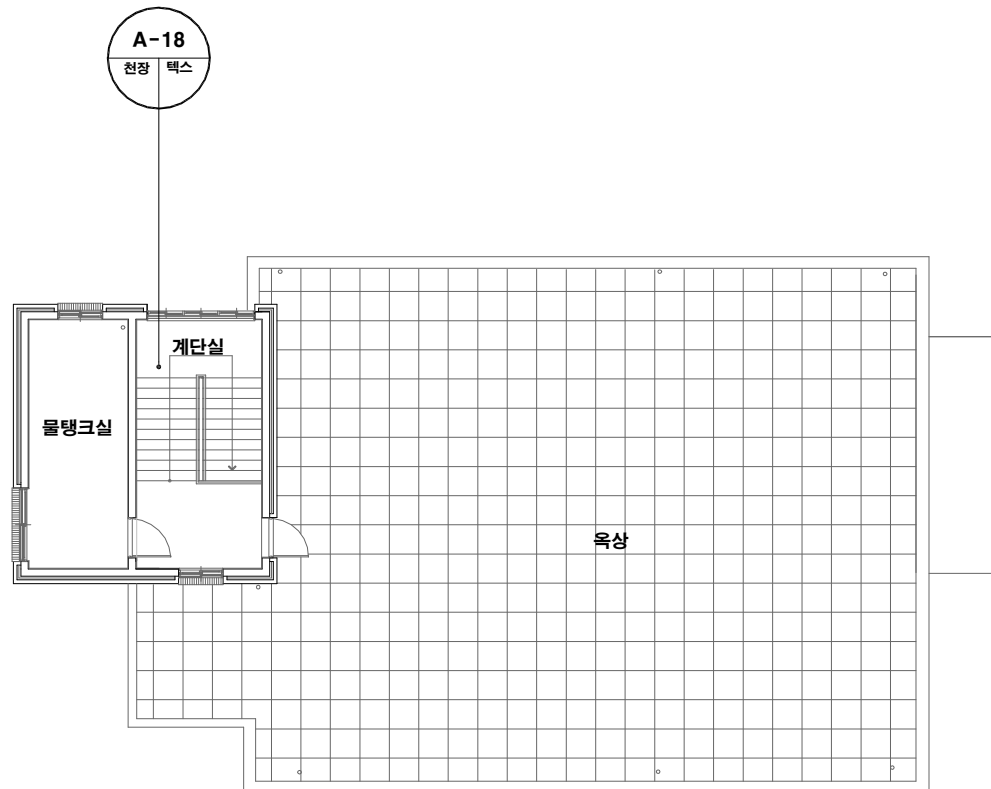
## \*건축자재 인식표

시료 번호	
시료 위치	건축자재 (참유물)
석면 함유 시료	

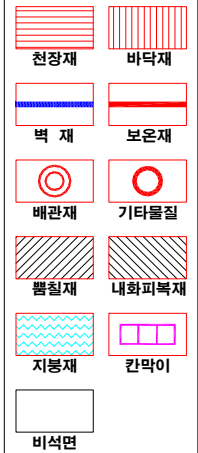
시료 번호	
시료 위치	건축자재
석면 비함유 시료	

- \*건축물명 : 만경고등학교 (기숙사)
- \*건축물소재지 : 전북 김제시 만경을능제로 29
- \*도면번호 : 14-08-18-03
- \*석면조사기관 : (주)알파석면연구소
- \*석면분석기관 : (주)알파석면연구소
- \*조사일자 : 2014.08.18

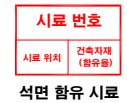
# 만경고등학교 (기숙사) 옥탑층



## 건축자재별 그림 범례



## \*건축자재 인식표



\*건축물명 : 만경고등학교 (기숙사)  
 \*건축물소재지 : 전북 김제시 만경읍 등제로 29  
 \*도면번호 : 14-08-18-04  
 \*석면조사기관 : (주)알파석면연구소  
 \*석면분석기관 : (주)알파석면연구소  
 \*조사일자 : 2014.08.18