

건축물 석면 지도

[만경고등학교(매점)]

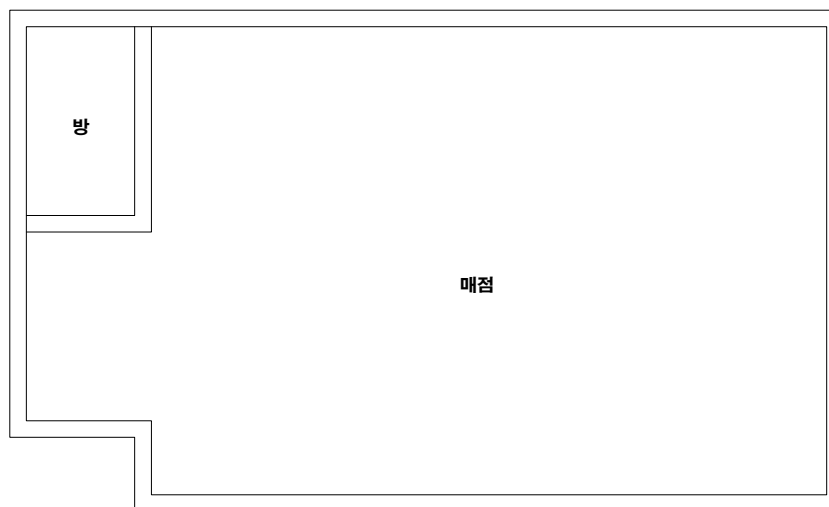
전북 김제시 만경읍 능제로 29



(주) 알 파 석 면 연 구 소
Alpha an institute

전주시 덕진구 들사평서로 12(덕진동1가)
TEL: (063) 291-8836
FAX: (063) 291-8332

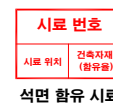
만경고등학교 (매점)



건축자재별 그림 범례



*건축자재 인식표



*건축물명 : 만경고등학교 (매점)
 *건축물소재지 : 전북 김제시 만경읍 능제로 29
 *도면번호 : 14-08-18-01
 *석면조사기관 : (주)알파석면연구소
 *석면분석기관 : (주)알파석면연구소
 *조사일자 : 2014.08.18