

13차시 문화의 의미



1 문화의 의미

■ 좁은 의미의 문화

- 편리한, 세련된, 개화된, 발전된 것을 지칭함.
- 교양이나 예술을 의미
- 사례: 문화 시설, 문화인, 문화재

■ 넓은 의미의 문화

- 한 사회 구성원들이 공유하고 있는 생활 양식의 총체
- 사례: 한국 문화, 청소년 문화

넓은 의미로 문화를 사용할 때는 문화 간에
우수한 것이나 열등한 것이 없음

② 문화의 특징

■ 보편성

- 문화는 어느 사회에서나 존재함.
- 시공간을 초월하여 공통적으로 존재하는 요소가 있음.
- 사례: 언어, 결혼, 가족 등은 어느 사회에나 존재함.

■ 특수성

- 문화는 각 사회가 처한 자연환경과 역사적 배경에 따라 다르게 나타남.
- 각 문화는 독자성을 가지고 있음.
- 사례: 자연환경에 따른 다양한 전통 가옥의 형태

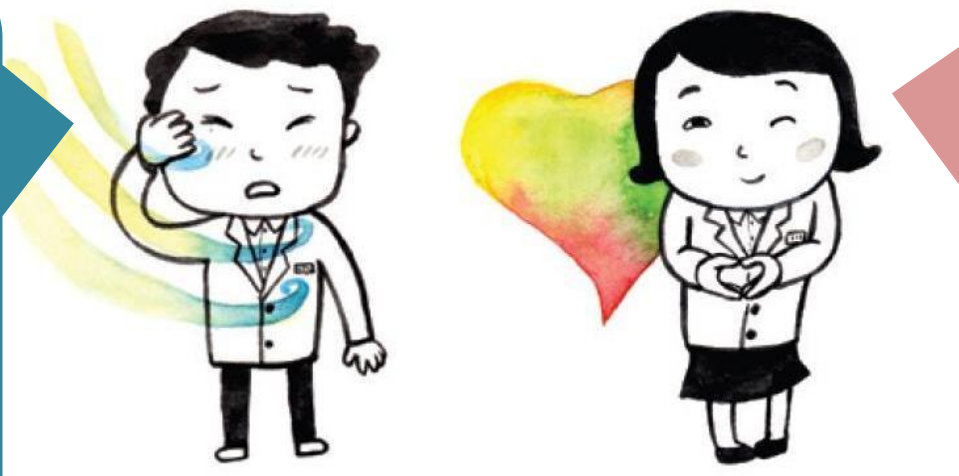


④ 문화의 속성

■ 학습성

- 문화는 후천적 학습을 통해 습득됨.
- 유전이나 생물적 본능에 의한 인간의 행동은 문화가 아님.

눈에 이물질이 들어가서 눈을 깜박이는 것은 생물적 본능이므로 문화가 아님.



호감을 표현하기 위해서 한쪽 눈을 깜박거리는 행동은 문화임.

④ 문화의 속성

■ 공유성

- 문화는 한 사회 구성원들에게 공통적으로 나타나는 행동 및 사고 방식임.
- 사회 구성원들의 행동 및 사고를 예측 가능하게 함.
- 사례: 우리나라에서는 장례식장을 갈 때 검은 옷을 입고 감, 선생님을 만나면 고개를 숙여서 인사를 함.



④ 문화의 속성

■ 총체성

- 각 문화 요소는 유기적 연관성을 갖고 하나의 통합적 체계를 형성함.
- 상호 밀접한 관련을 가지면서 전체의 체계를 이루고 있기 때문에 한 부분에 변화가 생기면 다른 부분에도 연쇄적으로 영향을 미치게 됨.
- 사례: 컴퓨터와 인터넷의 발달로 전자 상거래의 발달, 의사소통 방식의 변화, 재택근무의 확산 등 다양한 분야에 변화가 나타남.



④ 문화의 속성

■ 변동성

- 각 문화는 고정불변한 것이 아니라 시간의 흐름에 따라 변화되어서 새로 창조되기도 하고 소멸하기도 함.
- 발명이나 발견을 통해 새로운 내용이 더해지거나 외부의 문화 요소가 유입되며 변화함.
- 사례: 우리나라 사람들은 과거에 한복을 입었으나, 현재는 서양식의복을 주로 입음.



④ 문화의 속성

■ 축적성

- 문화는 언어나 문자 등 상징체계를 통해 저장, 발전, 전승됨.
- 이전 세대의 경험과 지식을 축적하여 다음 세대로 전달함.
- 인류 문명의 발달을 가능하게 함.

→ **축적성**으로 인해 문화의 내용이 점점 더 복잡하고 다양해지면서 문화가 발전하게 된다.





다음 시간에는...

문화의 요소와
그 기능에 대해 배웁니다.