

학교생활기록부 관련 궁금증

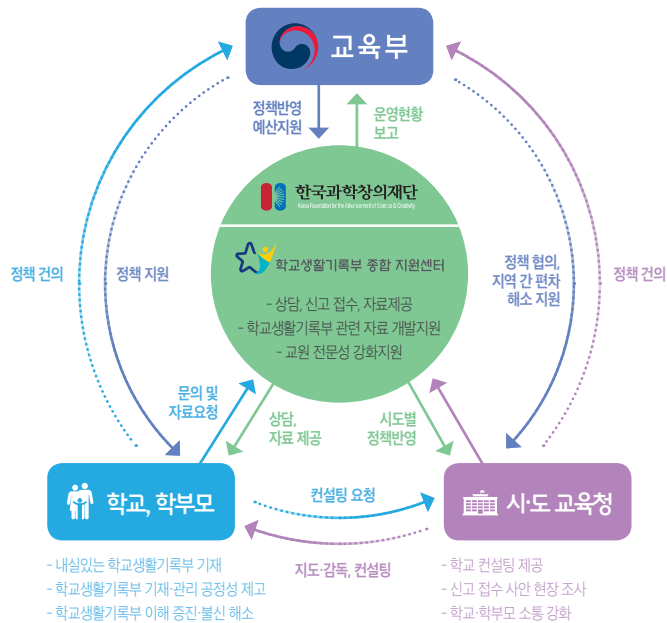
**학교생활기록부
종합 지원센터**에서
해소하여 드리겠습니다.



신뢰도 UP! 공정성 UP!

학교생활기록부 종합 지원센터에서는

- 첫째** 학교생활기록부 부적정 사례 신고센터를 운영합니다.
- 둘째** 학교생활기록부 관련 민원과 질의사항 등을 유선, 온라인(지원포털)을 통해 답변드립니다.
- 셋째** 학교생활기록부 관련 정책 정보, 법령 및 규정, 연도별 학생부 기재요령, 주요 개정사항 등을 제공합니다.
- 넷째** 선생님들의 학생부 기재 역량 강화를 위해 기재도움자료를 개발·보급합니다.



‘학생평가지원’ X ‘학교생활기록부 종합지원’ 누리집(플랫폼)



학교생활기록부 종합 지원포털에서

학생부 관련 정보를 한눈에!
학생부 민원상담·신고를 한번에!



학생평가지원포털에서

학생평가 관련 정보를 한눈에!
학교급별 학생평가자료를 한번에!



이용안내

메뉴	내용
학교생활 기록부란	학교생활기록부(항목, 정의 등) 안내, 학생부 주요 개정사항, 역대 학생부 기재요령, 학생부 항목별 기재요령 설명 영상
자료실	법령·규정, 학생부 관련 정책 정보, 교과세특 기재 도움자료 등
상담·신고	Q&A(민원상담 게시판), FAQ(주요 질의사항), 1:1신고센터 (학생부 부적정사례 신고 게시판), 주요 민원사례 안내 등
알림마당	공지사항, 언론보도, 이벤트 게시판

이용안내

메뉴	내용
초등학교	교육과정 성취기준, 평가도구, 평가결과와 활용 등
중학교/고등학교	교육과정 성취기준, 평가도구, 평가결과와 활용, 성취평가제 등
연수·연구공간	교원 연수 자료, 연구학교 및 수업연구회 자료 등
소통공간	학생평가 관련 공지, 자주 묻는 질문 등

2020학년도 학교생활기록부는 이렇게 달라졌습니다



대상	항목	2019	2020	개정사유
훈령	제4조	• 신설	• (제4조)교사가 직접 관찰·평가한 내용기재	• 학생부 대필 금지 원칙 신설
	제15조	• (제15조) 중학교 '교과', '과목', '원점수/과목평균(표준편차)', '성취도(수강자수)'	• (제15조) 중학교 '교과', '과목', '원점수/과목평균', '성취도(수강자수)'	• 학생의 서열화 정보에 해당하는 '표준편차' 삭제
	별표9	• 수행평가: 교과 수업 시간 중 실시 원칙	• 수행평가: 과제형 수행평가 금지	• 학부모·사교육 개입 여지 최소화 및 학생의 평가부담 완화
기재요령 (공통)	작성 시 유의사항	• 기재금지사항 - 모의고사·전국연합학력평가 성적 또는 관련 수상실적 포함 - 논문(학회지) 등재 - 도서 출간 - 발명특허 관련 내용	• 기재금지사항 - 모의고사·전국연합학력평가 (원점수, 석차, 석차등급, 백분위) - 학회지 등에 투고 또는 등재, 학회 등 발표사실 모두 금지 - 도서명, 출판사명과 관계없이 출간 사실 자체 - 지식재산권(특허, 실용신안, 상표, 디자인 등) 출원 또는 등록 사실 모두 기재 금지	• 사교육 유발 요인이 있는 사항의 기재 금지 지침 구체화
	기재요령안내	• 신설	• 학생부는 교사가 직접 관찰·평가한 내용을 근거로 입력하되, 학교교육계획에 따라 실시한 교육활동 중 교사 지도하에 학생이 직접 작성한 자료는 활용 가능	• 학생부 대필 기준 제시
	출결상황	• 신설	• 출석인정 사례추가 - 경찰청관서의 선도프로그램	• 학교생활 부적응 학생의 학교 복귀 지원
		• 학생선수의 출석인정 결석 일수 - (초·중·고) 당해학년 수업일수의 3분의 1 이내	• 학생선수의 출석인정 결석 일수 - (초)20일, (중) 30일, (고) 40일 ※ 학교장이 허가할 경우	• 학생선수의 학습권 보장에 관한 스포츠혁신위원회 권고 수용
	행동특성 및 종합의견	• 가해학생 조치사항 입력 - 「학교폭력예방법」 제17조제1항 제1호·제2호·제3호·제7호 조치사항 결정 즉시 입력	• 가해학생 조치사항 입력 유보 - 「학교폭력예방법」 제17조제1항 제1호~제3호의 조치사항 이행 시 • 입력 유보 후 - 동일학교급에서 다른학교폭력으로 조치 받을 경우 → 입력 유보한 조치사항까지 포함하여 모두 기재	• 경미한 학교폭력의 경우 생활지도를 통한 교육적 해결 지원
기재요령(초)	창의적체험 활동상황	• 초1 입학초기 적응활동 - '입학초기 적응활동'을 기재	• '입학초기 적응활동'을 미기재	• 개인별 특기사항이 드러나지 않는 사항 미입력
기재요령 (중·고)	작성 시 유의사항	• 신설	• 고등학교 학교생활기록부: 학생이 재학(또는 졸업 예정)한 고등학교를 알 수 있는 내용을 어떠한 항목에도 기재할 수 없음 ※ '학적사항', 수상경력, '수여기관', 봉사활동 실적의 장소 또는 주관기관명 제외	• 대입제도 공정성 강화 방안('19.11) 적용
	창의적체험 활동상황	• '자율탐구활동' 학생부 모든 항목에 기재 금지 (단, 보고서 작성이 가능한 과목은 교과세특에 기재) ※ 2019학년도 중·고 1학년 해당	• 자율탐구활동을 기재할 경우 필요한 조건 ① 정규교육과정 이수과정 ② 사교육 개입없어야 ③ 학교 내에서 학생 주도로 수행 ④ 증빙자료 보관 (학교교육계획서, 내부결재, 학생활동 산출물)	• 자율탐구활동의 기재 가능 범위와 용어 정비
	교과학습 발달상황	• 중·고등학교 교과세특 기재 범위 - 특기할 만한 사항이 있는 과목 및 학생	• 고등학교 교과세특 기재 범위 - (기초교과(군), 탐구교과(군)) 모든 학생에 기재 - (그 외) 학업성적관리위원회 심의를 통해 입력 대상 범위 결정	• 고등학교에서 교과세특 필수 기재 하는 범위 안내



한명 한명의
다양성을 담은
기록을 위한
디딤돌이
되겠습니다

