

① AI 기반 맞춤형 학습

■ AI 기반 맞춤형 학습이란?

- 진단 결과에 따라 학생 맞춤형 개별화 교육을 지원하는 AI 기반 코스웨어(교과: 국, 수, 사, 과, 영)

■ 대상은?

- 교과보충 프로그램 대상 학생 및 희망 학생(3~6학년)

■ 운영 방법은?

- 방과후 또는 가정에서 학생 스스로 자기 수준에 맞는 수업 및 평가

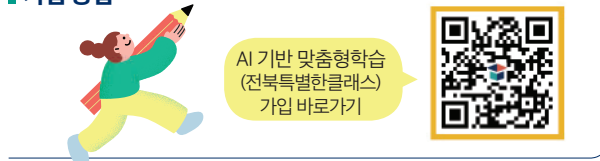
■ 단계별 운영 방법

1단계 진단 및 분석	2단계 수준별 맞춤형 학습	3단계 평가·피드백
맞춤형 학업성취도 자율평가 및 AI 활용 학습 수준 분석	AI 기반 학습 수준별 맞춤형 문항 제공	성취도 확인 및 부족한 영역 복습

■ 운영 절차

선정(도교육청)	연수(도교육청)	운영(학교)	성찰(학교)
AI 기반 코스웨어 선정	교과보충 프로그램 운영교사 대상 연수	학습코칭 실천단, 지원단 등 초·중등학교	학교별 운영 결과 공유 및 성과 평가회
'24. 4월 중	'24. 5월	연중	'24. 12월

■ 가입 방법



② '빛나라! 오늘해!'

■ '빛나라! 오늘해!'란?

- '오늘 해야 할 일을 늘 기록하고 확인하며 해내는 우리'의 줄임말로 학생 스스로 자신의 학습을 계획-실행-성찰하는 학습 플래너

■ 대상은?

- 교과보충 프로그램 대상 학생 및 희망 학생(3~6학년)

■ 운영 방법은?

- 신청: 1학기, 2학기 따로 신청(자료집게시시스템)

- 배부: 학교별 배송 예정

③ 교과보충 프로그램

■ 교과보충 프로그램이란?

- 학습지원대상학생 또는 학습진단 결과 결손을 입은 학생 대상으로 학생의 수준·희망을 고려한 맞춤형 교과 학습보충 지원

■ 대상

- 학습지원대상학생(진단검사 결과) 또는 학습결손이 있는 학생 (맞춤형 학업성취도평가 결과)

■ 구성

- 학교 실정에 맞게 학급 단위, 학년 단위, 학년군 단위, 지도 분야 단위 (한글 해득, 기초수학 등)의 다양한 방식으로 소규모 (1~5명)로 구성
※ 문해력, 수리력 등 기초학습 능력이 미흡한 학생 등 개별지도가 필요한 경우 1:1 운영 가능

■ 운영

- (필수) 전북특별한클래스의 'AI 기반 맞춤형 학습', '빛나라! 오늘해!' 활용
- 교과보충 프로그램별 지도계획에 따라 기초학력 보정 활동 추진

④ 학습코칭 실천단

■ 학습코칭 실천단·지원단이란?

- 학습코칭 실천단: 초등 학력신장 시스템을 활용하여 현장에서 실천 하는 교사(사례 나눔), 학교 요청시 연수 및 컨설팅 실시(희망교사)
- 학습코칭 지원단: 학생의 학력신장을 위한 실태분석 및 학습코칭 현장 연구 실시

■ 대상은?

- 교과보충 프로그램 운영 교사(2,456명) 및 희망 교사

■ 운영 방법은?

- 각 실천단과 지원단의 계획서에 맞게 운영(예산 사용 지침 준수)

■ 운영 절차

① 안내 (도교육청)	② 신청 (학교)	③ 선정 (교육지원청)	④ 제출 (교육지원청)
운영 안내 및 예산 재배정	지역별 실천단 및 지원단 신청	지역별 실천단 및 지원단 심사 및 선정	선정된 실천단 및 지원단 제출
3월 18일(월)	4월 5일(금)	4월 12일(금)	4월 19일(금)
⑤ 운영 (학교)	⑥ 결과 보고 (학교)	⑦ 제출 (교육지원청)	
실천단 및 지원단 활동 (컨설팅, 연수)	활동(연구) 보고서, 정산서 (증빙자료 포함) 제출	활동보고서, 정산서 (증빙자료 포함) 취합 제출	
연중	12월 13일(금)	12월 20일(금)	

2024학년도

초등 학력신장 시스템

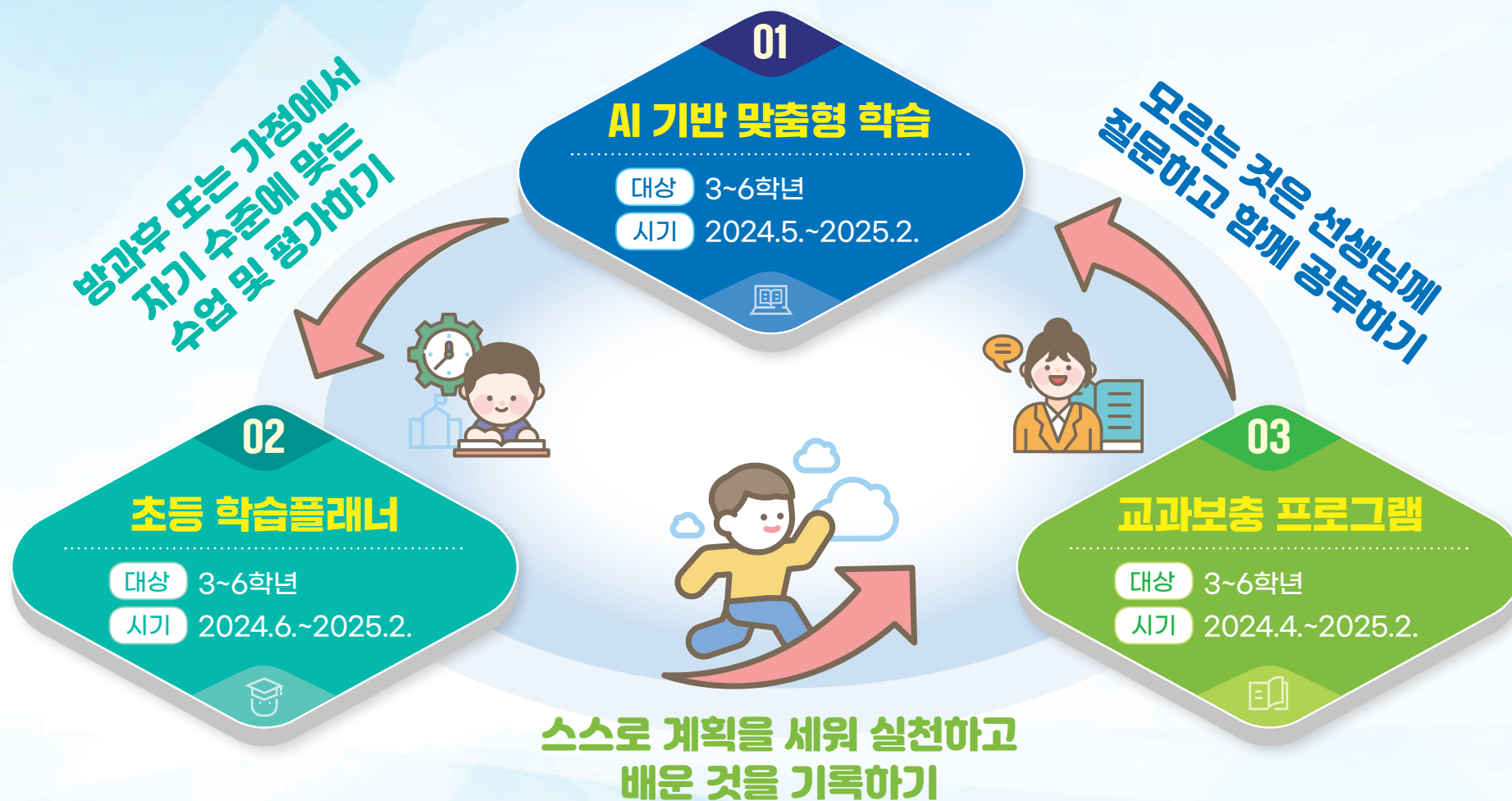
전북
특별한
클래스

안내



초등 학력신장 시스템 「전북특별한클래스」 운영

학생의 자기주도적 학습능력 향상



학습코칭 실천단의 운영 지원