



도서관



만오기념관



학교쉼터



비즈니스센터



체육관



기숙사



도서관 옆 쉼터



대학전경



46234 부산광역시 금정구 금샘로 485번길 65
Tel. 051) 509-5302~6 Fax. 051)509-5307
www.bufs.ac.kr

주의사항 | 입학전형 관련 모든 내용은 대학의 사정과 향후 대학교육협의회의 심의결과에 따라 변경될 수 있으니 추후 2021학년도 수시, 정시모집요강을 통해 반드시 확인하시기 바랍니다.

해외취업률 및 해외취업자수
6년 연속 전국 1위
(2014~2019년 12월 대학정보공시기준)

2021학년도 부산외국어대학교 입학정보자료집

정부주관 각종 국책사업 운영
국가가 신뢰하는 명품대학

“대학혁신지원사업 - 약 123억 원 지원”

특수외국어 전문가 양성 사업 - 38억 지원

대학 내 진로지도 및 취·창업 지원사업 - 20.75억원 지원

청년해외진출대학 사업 - 15억원 지원 (일본IT)

- 7.5억원 지원 (베트남 무역·물류 사무직)

사회맞춤형 산학협력 선도대학 사업 - 53.25억원 지원

IPP형 일학습병행제 사업 - 50억원 지원



신입생선발 주요사항

수시 전형유형별
모집인원/지원자격

수시모집 안내

2020학년도
수시모집 입시결과

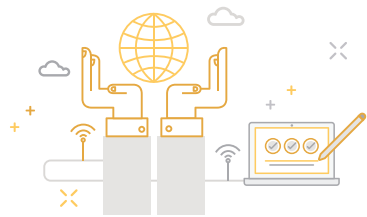
2021학년도 정시 모집인원
및 정시모집 안내

정시모집 입시결과/
신뢰받는 부산외대

대학전경

Photo by 노을(고려대학교이리)

2021학년도 모집단위 변동사항 안내



학부(과) 신설

2021학년도	
글로벌인재학부(53)	외교전공 국제개발협력전공
호텔 · 관광 · 컨벤션학부(60)	국제문화관광전공 호텔 · 컨벤션전공
상담심리학과(30)	
항공서비스학과(40)	
스포츠재활학과(30)	

* () : 입학정원

학과 중심 개편

2020학년도		2021학년도
유럽학부(97)	프랑스언어문화전공(32)	프랑스어과(30)
	독일언어문화전공(32)	독일어과(30)
	이탈리아언어문화전공(33)	이탈리아어과(30)
중남미학부(100)	스페인어전공(60)	스페인어과(50)
	포르투갈어전공(40)	포르투갈(브라질)어과(30)
러시아 · 터키중양아시아학부(100)	러시아언어통상전공(65)	러시아학과(50)
	터키 · 중앙아시아어전공(35)	터키 · 중앙아시아어과(25)
동남아창의융합학부(160)	태국어/인도네시아 · 말레이시아어	태국어과(30)
	베트남어/미얀마어/필리핀어	베트남어과(60)
	캄보디아어/라오어	인도네시아 · 말레이시아학과(40)
	ICT언어처리	미얀마어과(30)
경영학부(100)	경영전공(55)	경영학과(60)
	회계전공(45)	세무회계학과(45)
국제무역 · 마케팅학부(70)	국제무역전공(40)	국제무역학과(45)
	국제마케팅전공(30)	미주비즈니스학과(30)
경찰정보보호학부(90)	경찰행정전공(40)	경찰행정학과(45)
	사이버경찰전공(20)	사이버경찰학과(30)
	정보보호전공(30)	정보보호학과(30)
컴퓨터소프트웨어학부(60)	컴퓨터소프트웨어	컴퓨터공학과(50)
	빅데이터	빅데이터학과(35)

* () : 입학정원

학부(과) 명칭 변경

2020학년도	2021학년도
일본어창의융합학부(130)	일본어융합학부(110)
G2(영 · 중)융합학부(85)	G2융합학과(65)
아랍지역학과(35)	아랍학과(35)
인도학부(50)	인도학과(35)
스포츠산업학부(60)	사회체육학과(40)
임베디드IT학부(55)	소프트웨어학부(55)

* () : 입학정원

2021학년도 입시주요 변동사항 안내

면접고사 문항 사전공개

구분	2020학년도	2021학년도
전형명	<ul style="list-style-type: none"> 글로벌인재-면접 SW인재 체육경기실적우수자 재외국민 	<ul style="list-style-type: none"> 글로벌인재-면접 체육경기실적우수자 재외국민
면접문항	• 공통문항 7개 중 3~5개 질문	• 학부(과) 구분없이 공통문항 2개 사전공개

실기고사 종목

구분	2020학년도	2021학년도
전형명	<ul style="list-style-type: none"> 수시 : 체육실기우수자전형 정시 [가]군 : 일반전형 	<ul style="list-style-type: none"> 수시 : 체육실기우수자전형 정시 [가]군 : 일반전형
모집단위	• 스포츠산업학부	• 사회체육학과, 스포츠재활학과
실기종목	<ul style="list-style-type: none"> 공통(3종목) : 100m 구간달리기, 제자리 멀리뛰기, Z자 달리기 	<ul style="list-style-type: none"> 필수(2종목) : 100m 구간달리기, 제자리 멀리뛰기 선택(1종목) : Z자 달리기, 메디신볼 던지기

2021학년도 수능 최저 학력 기준

• 수시/정시모집 수능 최저 학력 기준 없음

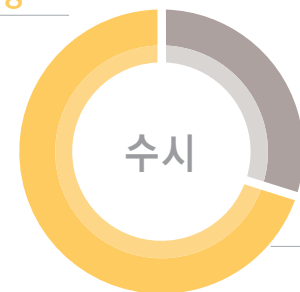
2021학년도 신입생 선발 중점사항

일반고 - 교과전형

943명

- 교과 성적 100%로 선발합니다.
- 성적 상위 10개 과목만 반영합니다.
- 반영과목의 이수단위수를 반영하지 않습니다.
- 같은 교과명이라도 학기가 다른 경우 별개의 과목으로 인정합니다.
- (예시) 영어(1학년 1학기), 영어(1학년 2학기)는 2개의 과목 인정

※ p.08 '반영교과 및 반영과목 수' 참조



- 면접이 중심이 되는 전형으로 면접 반영비율(40%)이 높습니다.
- 면접문항을 사전 공개하며, 전 모집단위 공통문항으로 진행합니다.
- 자기소개서는 제출하지 않습니다.
- 단계별전형으로 선발합니다. (1단계 5배수 선발)

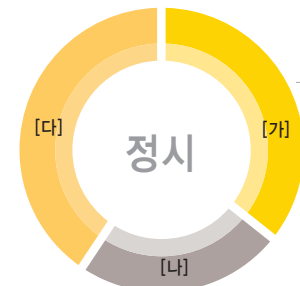
글로벌인재 - 면접전형

393명

총 1,957명 모집

수시 1,688명 + 정시 269명

2021학년도 '모집시기별' 모집인원



[가]군 91명 + [나]군 76명 + [다]군 102명

- 수능 성적 100%로 선발합니다.
- ※ 단, 사회체육학과 및 스포츠재활학과 제외
- 국어, 수학, 영어, 탐구(사회/과학)를 25%씩 반영합니다.
- 탐구(사회/과학) 성적은 응시한 2개 과목을 반영합니다.
- 제2외국어/한문에 응시한 경우 탐구영역 1개 과목으로 대체 인정합니다.

※ p.13 '수능성적 반영방법 및 가산점' 참조

2021학년도 수시 전형유형별 모집인원

수시(정원내)

※ 전형별 지원자격을 충족하면 모든 전형 간 복수지원 가능

대학	학부(과)	전공	계열	2021 입학 정원	정원내							계
					학생부교과				실기/실적			
					일반고 -교과	글로벌 인재 -면접	특성 화고 -교과	다문화 및 사회기여 배려대상자	체육 실기 우수자	외국어 능력 우수자	체육경기 실적 우수자	
유럽 미주 대학	영어학부 교직	영어전공 영어통번역전공		100	45	19	3	6		14		87
	프랑스어과 교직			30	16	6	1	2				25
	독일어과 교직			30	16	6	1	2				25
	스페인어과 교직			50	26	11	2	4				43
	포르투갈(브라질)어과			30	16	6	1	2				25
	이탈리아어과			30	16	7	1	1				25
	러시아학과 교직			50	26	12	2	3				43
	터키·중앙아시아어과			25	12	5	1	2				20
	유럽지역통상학과			35	21	8	1					30
	미주비즈니스학과			30	16	7	1	2				26
아시아 대학	한국어문화학부	한국어교육전공 한국언어문화전공 한일문화콘텐츠전공 비즈니스일본어전공 일본IT전공	인문 사회	50	29	12	2					43
	일본어융합학부 교직			110	52	21	3	5		13		94
	중국어학부	중국어전공 교직 중국지역통상전공		90	39	18	2	5		13		77
	태국어과			30	16	6	1	2				25
	인도네시아·말레이시아학과			40	23	8	1	2				34
	베트남어과			60	33	13	2	3				51
	미얀마어과			30	16	7	1	2				26
	인도학과			35	20	8	2					30
	아랍학과 교직			35	21	8	1					30
	G2융합학과			65	24	11	2	3		14		54
사회과학 대학	영상콘텐츠융합학과		공학	40	23	10	1					34
	사회복지학과			30	18	7	1					26
	상담심리학과 신설			30	16	7	1	2				26
	국제학부			30	18	7	1					26
	글로벌인재학부 신설	외교전공 국제개발협력전공		53	31	13	1					45
	경찰행정학과			45	27	11	1					39
	사이버경찰학과			30	18	7	1					26
	정보보호학과			30	18	7	1					26
	사회체육학과			40		5			13		16	34
	스포츠재활학과 신설			30	6	6			14			26
상경 대학	경영학과 교직		인문 사회	60	33	14	2	4				53
	세무회계학과 교직			45	25	10	1	2				38
	국제무역학과			45	25	10	1	2				38
	경제금융학과			30	18	7	1					26
	국제비서학과			40	23	9	2					34
	항공서비스학과 신설			40	21	9	2	2				34
	호텔·관광·컨벤션학부 신설	국제문화관광전공 호텔·컨벤션전공		60	32	14	2	3				51
	컴퓨터공학과			공학	50	30	12	1				
소프트웨어학부	소프트웨어전공 사물인터넷(IoT)전공	55	33		12	2					47	
전자로봇공학과 교직		40	24		9	1					34	
빅데이터학과		35	21		8	1					30	
총계				1,813	943	393	55	61	27	54	16	1,549

※ 국제학부는 1학년 2학기 이수 후 원하는 전공을 선택할 수 있는 자율전공임.

수시(정원외)

학부(과)	정원외					계
	농어촌	특성화	차상위	특성화재직자	재외국민	
전 모집단위	36	27	36	20	20	139

※ 자세한 사항은 추후 수시모집요강 참조

수시모집 전형일정 및
고교유형별 지원자격

1

전형
일정

- 인터넷 입학원서 접수 | 2020. 9. 23 (수) ~ 28 (월)
 - 실기고사 | 10월 중 예정
 - 면접고사 | 12월 중 예정
 - 등록확인예치금 납부(200,000원) | 2020. 12. 28(월) ~ 30(수)
 - 잔여(최종)등록금 납부 | 2021. 2. 8(월) ~ 2. 10(수)
- ※ 세부일정은 2021학년도 모집요강을 통해 반드시 확인 바랍니다.

2

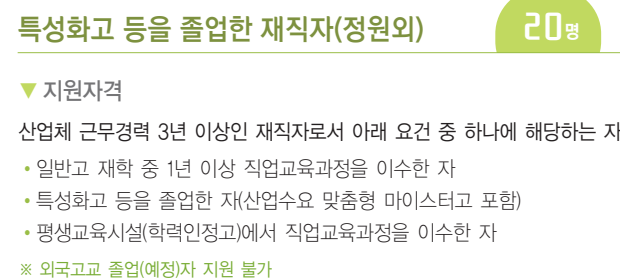
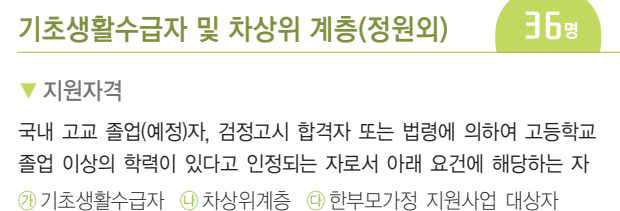
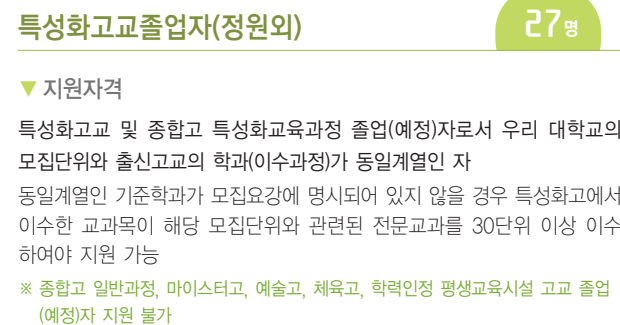
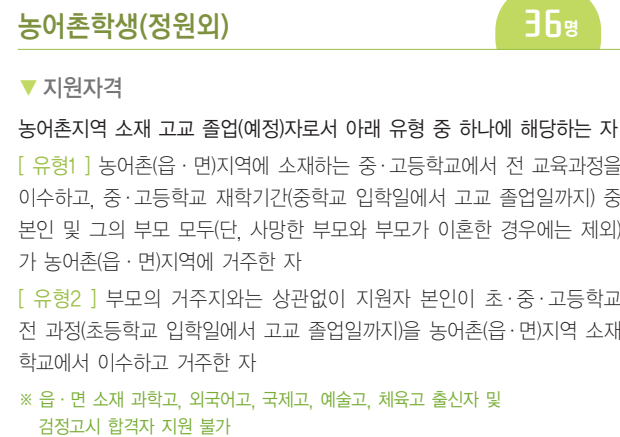
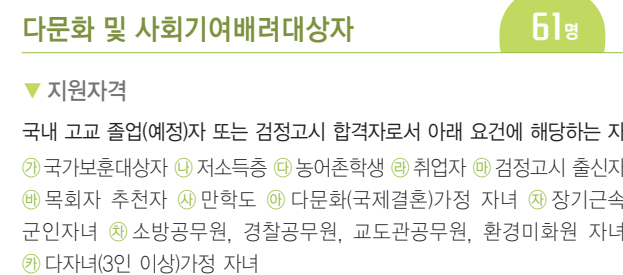
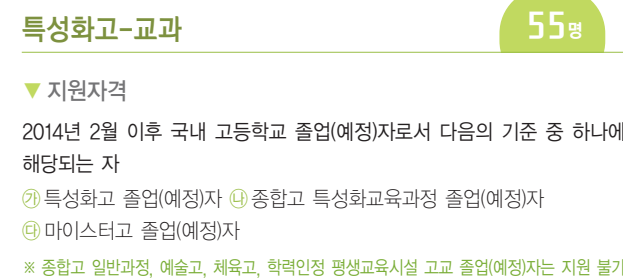
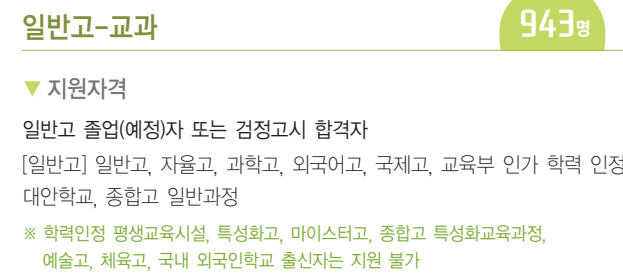
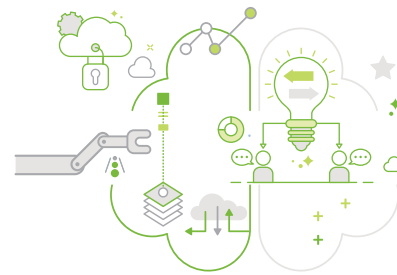
고교유형별 지원자격

구분	학생부위주(교과)								실기/실적위주			기타위주
	정원내				정원외							
	일반고 -교과	글로벌인재 -면접	특성화고 -교과	다문화 및 사회기여 배려대상자	농어촌 학생	특성화 고교 졸업자	기초생활 수급자 및 차상위 계층	특성화고 등을 졸업한 재직자	외국어 능력 우수자	체육경기 실적 우수자	체육실기 우수자	재외국민 (정원외)
일반고	○	○	X	○	○	X	○	○	○	○	○	○
자율고	○	○	X	○	○	X	○	X	○	○	○	○
과학고/국제고/ 외국어고	○	○	X	○	X	X	○	X	○	○	○	○
예술고/체육고	X	○	X	○	X	X	○	X	○	○	○	○
마이스터고	X	○	○	○	○	X	○	○	○	○	○	○
특성화고	X	○	○	○	○	○	○	○	○	○	○	○
교육부인가 학력인정 대안학교	○	○	X	○	○	X	○	X	○	○	○	○
학력인정 평생교육시설	X	○	X	○	○	X	○	○	○	○	○	○
외국고	X	○	X	○	X	X	○	X	○	X	X	○
검정고시	○	○	X	○	X	X	○	X	○	X	○	X

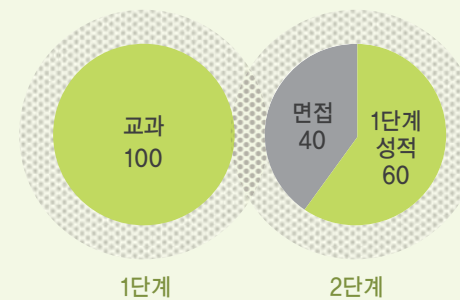
※ 다문화 및 사회기여배려대상자전형 및 특성화고등을 졸업한 재직자전형(정원외)의 지원자는 수시 모집요강의 세부 지원자격을 반드시 확인 후 지원해야 함.

한눈에 보는 수시모집 전형유형

전형별 지원자격을 충족하면 모든 전형 간 복수지원 가능



학생부 위주 (교과)



393명 글로벌인재-면접

- 선발방법 1단계(5배수) : 학생부교과 100
2단계 : 1단계성적 60 + 면접 40
- 지원자격 고교 졸업(예정)자, 검정고시 합격자 또는 법령에 의하여 고등학교 졸업 이상의 학력이 있다고 인정되는 자

실기/실적 위주

54명 외국어능력우수자

- 선발방법 공인외국어성적 100
 - 지원자격 고교 졸업(예정)자 또는 검정고시 합격자로서 우리 대학이 지정한 영어, 일본어, 중국어 공인 외국어시험 성적 보유자
- ※ 외국고교 졸업(예정)자 지원 가능



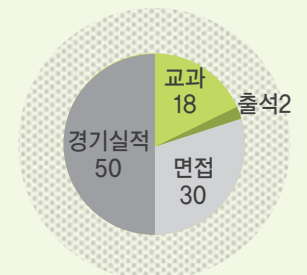
• 공인외국어성적 지원 가능 모집단위

	공인외국어시험	모집단위(모집인원)
영어	TOEIC, TOEFL, TEPS	영어학부(14), G2융합학과(7)
일본어	JLPT, JPT, 일본유학시험(EJU), J.TEST	일본어융합학부(13)
중국어	HSK, CPT	중국학부(13), G2융합학과(7)

※ 원서접수 마감일 기준으로 최근 2년 이내에 취득한 점수만 인정함

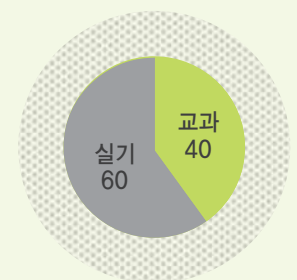
16명 체육경기실적우수자

- 선발방법 학생부(교과 18 + 출석 2) + 면접 30 + 경기실적 50
 - 지원자격 국내 고교 졸업(예정)자로서 고교 입학 후 우리 대학이 인정하는 해당 종목 [배드민턴, 펜싱, 요트, 골프, 태권도, 축구매니지먼트] 수상 경력(실적)이 있는 자
- ※ 실적 인정기간 : 고교 입학일부터 입학 원서접수 개시전일까지



27명 체육실기우수자

- 선발방법 학생부교과 40 + 실기 60
- 지원자격 국내 고교 졸업(예정)자 또는 검정고시 합격자



수시모집 학생부 반영방법



1 | 학생부 반영비율 / 학년별 반영학기 / 교과영역 활용지표

전형	학생부 반영비율		학년별 반영학기	교과영역 활용지표
	교과	비교과		
전체전형 ※ 단, 체육경기실적우수자전형 제외	100	-	1학년 1학기 ~ 3학년 1학기 ※ 졸업자도 동일함	석차등급
체육경기실적우수자전형	90	10(출결)		

2 | 반영교과 및 반영과목 수

모집단위	반영교과	총 반영 과목수	필수지정교과	선택교과
전 모집단위	국어, 영어, 수학, 사회(역사,도덕 포함), 과학, 제2외국어	10과목	국어, 영어, 수학교과 중 3과목 반영	전체 반영교과 중 7과목 반영

- 필수지정교과(국어, 영어, 수학) 3과목 반영 시 교과별 1과목씩 반영하는 것이 아님
 - 국어, 영어, 수학교과 전체 이수 과목 중 상위 3과목을 반영함 (동일교과 중복 선택 가능)
 - [예시 1] 국어, 국어, 국어 3과목 반영
 - [예시 2] 국어, 영어, 영어 3과목 반영
 - [예시 3] 수학, 수학, 영어 3과목 반영
- 동일 과목이라도 학년이나 학기가 다른 경우 별도의 과목으로 인정하여 반영 가능함(1학기- 영어, 2학기-영어 각각 반영 가능)
- 동일 교과 내 과목명이 다른 복수의 과목 반영 가능함
- 전문교과는 반영하지 않음
- 2008년 2월 이후 고교 졸업(예정)자는 등급으로 표기된 과목만 반영함
 - ※ 제2외국어 : 2009개정 교육과정을 준용하여 보통교과(군)명이 『기술·가정 / 제2외국어 / 한문 / 교양』으로 기재되어 있는 경우에도 보통교과 일람표상 제2외국어 교과로 지정되어 있는 과목만 반영함(기술·가정, 한문, 교양은 반영할 수 없음)

수시모집 면접고사/실기고사 안내



면 / 접 / 고 / 사

대상 및 면접 방법

대상전형	일자	1인당 면접시간	면접방법
글로벌인재-면접 체육경기실적우수자 재외국민	12월 예정 ※ 추후 모집요강 확인	10분 내외	다수의 면접위원이 수험생 개별로 구술평가

면접고사 안내 고사장 및 면접시간 등 자세한 안내사항은 추후 우리 대학 입학안내 홈페이지(<http://enter.bufs.ac.kr>)에서 조회

- 공교육 정상화 촉진 및 선행교육 규제에 관한 특별법 제 10조(대학 등의 입학전형 등)에 따른 면접고사 시행
 - 우리 대학의 면접고사는 수험생의 고교 교육과정 내 교과 지식을 평가하는 것이 아님
 - 수험생의 학부(과)에 대한 관심과 인성, 전공적합성을 확인하고자 함

면접문항

- 학부(과)간 구분 없이 **공통문항** 2개가 출제됩니다.
- 사전공개한 2개 문항에 대하여 면접관이 질문을 하게 되며, 이를 기반으로 인성, 전공적합성을 정성적·종합적으로 평가합니다.
- 경우에 따라서는 답변과 관련하여 추가질문을 받을 수도 있습니다.

평가영역	질문 내용
인성	자신의 고교생활 중에서 나눔, 배려, 협력, 소통, 봉사, 성실성, 갈등극복, 리더십을 잘 나타낼 수 있는 경험이나 실천한 사례가 있다면 한 가지를 선택하여 이야기 해보세요.
전공적합성	우리 학부(과)에 지원하게 된 이유나 동기가 된 구체적인 경험(동아리 활동, 창의적 체험활동 등)을 이야기 해보세요.

실 / 기 / 고 / 사

대상전형	모집단위	일자	실기종목(3종목)		평가방법	배점
체육실기우수자	사회체육학과 스포츠재활학과	10월 중 예정 ※ 추후 모집요강 확인	필수 (2종목)	100m 구간달리기 제자리 멀리뛰기	3종목에 대한 실기측정	종목별 200점
			선택 (1종목)	Z자 달리기 메디신볼 던지기		

실기고사 안내 고사장 및 실기시간 등 자세한 안내사항은 추후 우리 대학 입학안내 홈페이지(<http://enter.bufs.ac.kr>)에서 조회

2020학년도 수시모집 입시결과

최종등록자의 상위 80% 기준



※ 학생부 반영방법은 p.08 참조

※ 모집단위 변경내용은 p.02, '2021학년도 모집단위 변동사항 안내' 참조

1 일반고-교과전형, 글로벌인재-면접전형

모집단위	일반고-교과					글로벌인재-면접				
	모집	경쟁률	추가합격인원 (예비순위)	학생부 등급		모집	경쟁률	추가합격인원 (예비순위)	학생부 등급	
				평균	최저				평균	최저
영어학부	53	3.75	133	2.94	3.90	26	3.73	26	3.43	3.90
일본어창의융합학부	59	2.64	91	2.93	4.30	28	6.32	20	3.00	3.40
중국학부	42	3.00	80	3.30	5.30	21	7.29	7	2.70	3.30
G2(영·중)융합학부	32	7.91	74	3.40	3.80	18	3.89	11	3.98	4.60
유럽학부	53	2.75	90	3.73	4.80	21	4.48	21	3.92	4.40
유럽지역통상학과	20	2.55	27	3.66	4.80	7	3.14	7	4.13	4.50
중남미학부	55	2.45	76	3.36	4.40	22	3.95	30	3.98	4.40
러시아·터키중앙아시아학부	56	2.52	82	3.80	4.70	21	3.14	6	4.19	5.10
동남아창의융합학부	88	2.45	127	3.39	4.70	34	2.97	17	3.92	4.70
아랍지역학과	21	7.05	52	3.81	4.30	8	4.00	4	3.77	5.30
인도학부	30	2.73	52	4.53	5.30	11	2.82	11	4.79	6.00
한국어문화학부	36	3.22	79	4.19	5.30	13	4.23	11	4.15	5.00
파이데이아창의인재학과	12	2.92	5	2.10	2.80	4	3.25	6	2.73	3.30
역사관광·외교학부	36	3.31	80	3.68	4.30	13	3.54	8	4.44	4.80
경영학부	55	5.55	175	3.82	4.50	22	4.86	11	4.15	4.90
국제비서학과	30	3.13	55	3.64	4.40	11	5.00	8	4.49	4.90
경제금융학과	27	3.56	68	4.33	5.20	10	3.90	12	4.64	4.90
국제무역·마케팅학부	39	3.08	75	3.32	4.40	15	4.93	5	3.45	4.00
영상콘텐츠융합학과	18	5.78	51	3.31	3.90	7	12.43	13	3.35	4.00
사회복지학과	18	8.17	102	3.40	4.20	7	5.43	4	3.82	4.20
국제학부	17	3.00	33	4.11	5.90	6	5.83	3	3.80	4.50
경찰행정전공	24	5.08	61	2.64	3.10	9	12.44	2	2.75	3.10
사이버경찰전공	12	3.92	29	3.95	4.70	4	11.25	3	3.85	4.20
정보보호전공	18	4.22	31	3.79	4.30	7	4.00	1	4.25	4.70
스포츠산업학부						14	7.79	9	2.82	3.90
컴퓨터소프트웨어학부	29	3.38	69	4.30	5.30	13	3.85	24	3.88	5.10
임베디드IT학부	26	3.77	69	4.83	5.80	12	4.17	22	5.61	6.60
전자로봇공학과	23	3.17	50	4.58	5.20	9	3.00	7	4.93	5.50

2 SW인재전형, 체육경기실적우수자전형, 체육실기우수자전형

모집단위	SW인재					체육경기실적우수자					체육실기우수자				
	모집	경쟁률	추가합격 인원 (예비순위)	학생부 등급		모집	경쟁률	추가합격 인원 (예비순위)	학생부 등급		모집	경쟁률	추가합격 인원 (예비순위)	학생부 등급	
				평균	최저				평균	최저				평균	최저
스포츠산업학부						17	1.47	0	6.91	8.00	20	20.45	31	4.92	5.60
컴퓨터소프트웨어학부	6	5.33	4	4.33	4.50										
임베디드IT학부	6	5.33	3	4.88	6.00										



다문화 및 사회기여배려대상자전형, 외국어능력우수자전형

모집단위	다문화 및 사회기여배려대상자					외국어능력우수자				
	모집	경쟁률	추가합격인원 (예비순위)	학생부 등급		모집	경쟁률	추가합격인원 (예비순위)	학생부 등급	
				평균	최저				평균	최저
영어학부	7	3.43	10	3.28	3.80	14	3.79	7	985.0	980
일본어창의융합학부	8	4.75	14	3.12	3.80	13	6.62	2	990.0	990
중국학부	6	3.33	2	2.80	3.10	13	4.62	9	978.0	970
G2(영·중)융합학부	5	3.20	10	3.67	3.80	7	4.86	10	960.8	945
						7	2.00	5	978.8	954
유럽학부	5	3.20	6	3.68	4.50					
중남미학부	6	4.50	12	3.25	3.90					
러시아·터키중앙아시아학부	6	3.33	11	4.33	5.00					
동남아창의융합학부	9	3.33	21	4.53	5.90					
파이데이아창의인재학과						6	2.00	6	921.3	855
경영학부	6	5.17	14	3.05	3.70					
국제무역·마케팅학부	4	7.00	17	3.10	4.40					



농어촌학생전형, 특성화고교졸업자전형, 기초생활수급자 및 차상위계층전형

모집단위	농어촌학생					특성화고교졸업자					기초생활수급자 및 차상위계층				
	모집	경쟁률	추가합격 인원 (예비순위)	학생부 등급		모집	경쟁률	추가합격 인원 (예비순위)	학생부 등급		모집	경쟁률	추가합격 인원 (예비순위)	학생부 등급	
				평균	최저				평균	최저				평균	최저
영어학부			5	3.60	3.60			1	2.23	2.60			3	3.00	4.60
일본어창의융합학부			7	3.58	4.20			6	2.70	3.10			6	2.94	3.40
중국학부			1	3.00	3.60			2	3.20	3.20			1	3.65	4.10
G2(영·중)융합학부								2	3.10	3.10					
유럽학부			6	3.20	3.20								4	4.00	4.40
유럽지역통상학과			1	4.20	4.20			0	2.80	2.80					
중남미학부			7	3.73	4.20			0	1.50	1.50			6	4.50	4.50
러시아·터키중앙아시아학부													0	3.20	3.20
동남아창의융합학부			5	4.70	4.70			1	3.20	3.20					
아랍지역학과															
인도학부															
한국어문화학부															
역사관광·외교학부															
경영학부	36	4.17	2	4.50	4.80	27	3.07	3	1.70	1.70	36	3.69	4	4.30	4.30
국제비서학과			4	4.50	4.50			3	3.20	3.30			1	3.80	3.80
경제금융학과								4	3.50	3.50					
국제무역·마케팅학부			4	3.60	3.60			3	3.50	3.80					
영상콘텐츠융합학과			3	3.70	3.80								1	3.65	4.50
사회복지학과															
국제학부			4	3.30	3.30								1	3.50	3.50
경찰행정전공			7	3.53	3.70			0	2.50	2.50			7	3.00	3.40
사이버경찰전공			2	4.00	4.00			2	2.40	2.40					
정보보호전공			1	4.70	4.70								2	4.25	4.30
스포츠산업학부			7	3.65	4.70										
컴퓨터소프트웨어학부								2	3.25	3.90					
임베디드IT학부								0	2.70	2.70					
전자로봇공학과								1	3.00	3.00					

2021학년도 정시 모집인원

※ 아래 모집인원은 수시모집 등록결과에 따른 미충원 인원이 반영되지 않은 정시모집 인원임

대학	학부(과)	전공	계열	정원내				2021 입학정원
				[가]군	[나]군	[다]군	계	
유럽 미주 대학	영어학부 교직	영어전공 영어통번역전공		15			15	100
	프랑스어과 교직				5	5	30	
	독일어과 교직				5	5	30	
	스페인어과 교직				7	7	50	
	포르투갈(브라질)어과				5	5	30	
	이탈리아어과				5	5	30	
	러시아학과 교직				7	7	50	
	터키·중앙아시아어과				5	5	25	
	유럽지역통상학과				5	5	35	
	미주비즈니스학과					4	4	30
아시아 대학	한국어문화학부	한국어교육전공 한국언어문화전공	인문 사회			7	7	50
	일본어융합학부 교직	한일문화콘텐츠전공 비즈니스일본어전공 일본IT전공		16		16	110	
		중국학부		중국어전공 교직 중국지역통상전공	13		13	90
		태국어과				5	5	30
	인도네시아·말레이시아학과				6	6	40	
	베트남어과				9	9	60	
	미얀마어과				4	4	30	
	인도학과				5	5	35	
	아랍학과 교직				5	5	35	
	G2융합학과			11		11	65	
	사회 과학 대학	영상콘텐츠융합학과					6	6
사회복지학과					4	4	30	
상담심리학과 신설					4	4	30	
국제학부					4	4	30	
글로벌인재학부 신설		외교전공 국제개발협력전공			8	8	53	
경찰행정학과					7	7	45	
사이버경찰학과			공학		4	4	30	
정보보호학과				4	4	30		
사회체육학과				6	6	40		
스포츠재활학과 신설			예체능	4		4	30	
상경 대학		경영학과 교직				9	9	60
	세무회계학과 교직			7	7	45		
	국제무역학과			7	7	45		
	경제금융학과			4	4	30		
	국제비서학과			6	6	40		
	항공서비스학과 신설			6	6	40		
	호텔·관광·컨벤션학부 신설	국제문화관광전공 호텔·컨벤션전공		9	9	60		
	IT대학	컴퓨터공학과		공학	7		7	50
소프트웨어학부		소프트웨어전공 사물인터넷(IoT)전공	8			8	55	
전자로봇공학과 교직			6			6	40	
빅데이터학과			5			5	35	
총계				91	76	102	269	1,813

※ 국제학부는 1학년 2학기 이수 후 원하는 전공을 선택할 수 있는 자율전공임.

정시모집 안내

1

지원자격

2021학년도 수능시험 응시자로서 고교졸업(예정)자 / 고교 졸업학력 검정고시 합격자 / 관계법령에 의해 고교졸업자와 동등 이상의 학력이 인정된 자

2

수능 최저 학력기준 : 없음

3

전형요소별 반영비율

대상전형	모집시기	모집단위	모집인원(명)		구분	수능	실기	총점
수능(일반)	[가][나][다]군	전 모집단위 ※ 단, 사회체육학과, 스포츠재활학과 제외	259	269	반영비율	100%	－	100%
					점수	735점	－	735점
실기(일반)	[가]군	사회체육학과, 스포츠재활학과	10		반영비율	40%	60%	100%
					점수	400점	600점	1,000점

4

수능성적 반영방법 및 가산점

모집단위	반영방법 및 비율(%)	활용지표
전 모집단위 ※ 단, 사회체육학과, 스포츠재활학과 제외	<div>국어 25%</div> <div>+</div> <div>수학(가/나) 25%</div> <div>+</div> <div>영어 25%</div> <div>+</div> <div>탐구(사회/과학) 25%</div>	표준점수 ※ 단, 영어영역은 등급을 점수로 환산함
사회체육학과, 스포츠재활학과	국어, 수학(가/나), 영어, 탐구(사회/과학)영역 중 성적이 가장 높은 1개 영역 반영(100%)	
공동사항	<div>탐구(사회/과학)</div> <ul style="list-style-type: none"> 영역 내 2과목을 반영함 제2외국어/한문은 탐구영역 1과목으로 대체 인정함 탐구영역 중 직업탐구는 반영하지 않음 	<div>한국사</div> <ul style="list-style-type: none"> 수능 한국사 응시 필수(점수 반영 안함) ※ 미응시자는 자격미달로 불합격 처리함

5

수능 영어영역 등급 점수표

등급	1등급	2등급	3등급	4등급	5등급	6등급	7등급	8등급	9등급
환산점수	135	130	123	114	103	94	87	82	79

6

실기고사

대상전형	모집단위	일자	실기종목(3종목)		평가방법	배점
[가]군 실기(일반)	사회체육학과 스포츠재활학과	2021년 1월 중 예정 ※ 추후 모집요강 확인	필수(2종목)	100m 구간달리기 제자리 멀리뛰기	3종목에 대한 실기측정	종목별 200점
			선택(1종목)	Z자 달리기 메디신볼 던지기		

실기고사장 안내 고사장 및 실기시간 등 자세한 안내사항은 추후 우리 대학 입학안내 홈페이지(<http://enter.bufs.ac.kr>)에서 조회

2020학년도 정시모집 입시결과

최종등록자의 **상위 80%, 100% 기준**



※ 수능성적 반영방법은 p.13 참조

※ 모집단위 변경내용은 p.02, '2021학년도 모집단위 변동사항 안내' 참조

구분	모집단위	모집	경쟁률	추가 합격 인원	수능 표준점수				수능 등급			
					80% 기준		100% 기준		80% 기준		100% 기준	
					평균	최저	평균	최저	평균	최저	평균	최저
가군	영어학부	25	2.80	33	452.8	434.0	448.0	419.0	3.84	4.25	3.95	4.50
	일본어창의융합학부	29	2.83	43	430.7	411.0	425.3	394.0	4.30	4.75	4.44	5.25
	중국어학부	21	2.71	23	444.0	436.0	440.5	424.0	3.97	4.25	4.07	4.50
	G2(영·중)융합학부	19	4.89	41	435.1	423.0	432.9	421.0	4.21	4.38	4.28	4.75
다군	유럽학부	29	3.69	67	429.0	405.0	423.7	395.0	4.36	4.75	4.48	5.13
	유럽지역통상학과	9	3.67	14	413.5	394.0	411.2	393.0	4.67	5.00	4.72	5.13
	중남미학부	19	4.68	46	447.1	432.0	443.8	424.0	3.99	4.38	4.07	4.50
	러시아·터키중앙아시아학부	28	3.61	47	439.1	421.0	433.9	404.0	4.14	4.63	4.23	4.75
	동남아창의융합학부	36	3.86	57	446.6	420.0	440.8	410.0	3.92	4.63	4.08	4.88
	아랍지역학과	6	3.50	7	465.8	462.0	463.0	452.0	3.63	3.75	3.68	3.88
	인도학부	15	2.80	26	415.6	383.0	406.5	335.0	4.71	5.63	4.90	6.38
	한국어문화학부	16	4.69	36	426.2	413.0	422.8	405.0	4.40	4.75	4.50	5.00
	파이데이아창의인재학과	12	2.25	14	466.6	442.0	462.8	432.0	3.43	4.00	3.52	4.25
	역사관광·외교학부	18	4.06	46	422.7	405.0	417.1	384.0	4.54	4.88	4.64	5.38
나군	경영학부	25	2.88	41	437.4	415.0	430.9	387.0	4.21	4.88	4.36	5.38
	국제비서학과	10	3.90	18	426.4	416.0	424.7	411.0	4.46	4.75	4.50	4.88
	경제금융학과	17	2.65	21	421.1	397.0	413.9	378.0	4.51	5.00	4.69	5.63
	국제무역·마케팅학부	21	2.86	33	443.3	428.0	438.0	406.0	4.00	4.50	4.15	5.00
	영상콘텐츠융합학과	6	4.83	11	438.2	426.0	436.0	425.0	4.20	4.50	4.25	4.50
	사회복지학과	5	4.00	13	426.8	402.0	421.4	400.0	4.41	5.00	4.53	5.00
	국제학부	11	2.82	18	432.9	413.0	426.5	387.0	4.22	4.75	4.42	5.50
	경찰행정전공	7	4.14	8	453.2	445.0	450.7	436.0	3.84	4.00	3.89	4.25
	사이버경찰전공	3	5.67	2	445.7	438.0	445.7	438.0	4.04	4.25	4.04	4.25
	정보보호전공	4	8.25	8	430.5	419.0	430.5	419.0	4.16	4.38	4.16	4.38
가군	스포츠산업학부	15	4.13	12	235.6	206.0	234.2	206.0	5.32	6.25	5.53	6.63
	컴퓨터소프트웨어학부	20	3.25	28	420.3	403.0	417.0	398.0	4.55	5.00	4.62	5.00
	임베디드IT학부	17	3.00	35	379.9	344.0	369.1	317.0	5.48	6.50	5.72	6.88
	전자로봇공학과	14	6.00	17	422.8	410.0	420.8	409.0	4.51	4.88	4.57	4.88

※ 스포츠산업학부는 수능 4개영역 (국어, 수학, 영어, 탐구) 중 성적이 가장 높은 1개 영역을 반영

정부주관 각종 국책사업 운영 국가가 신뢰하는 명품대학



대학기본역량진단 「자율개선대학」 최종 선정

최근 5년간 정부지원사업에서 8관왕을 거머쥔 부산외국어대학교는 그 성과를 인정받아 2018년 대학기본역량진단 「자율개선대학」으로 최종 선정되었습니다. 부산외국어대학교는 사회에서 요구하는 분야별 전문 능력과 인문학적 역량을 겸비한 인재를 양성하고 있습니다.

01 대학혁신지원사업

국제화 기반 지역 강소대학

41 매년
123 억 원
3년간 약
억 원 지원

02 특수외국어 사업단

특수외국어 전문가 양성 사업

9.34 매년
38 억 원
4년간 약
억 원 지원

03 대학일자리센터 사업단

대학 내 진로지도 및 취·창업 지원사업

4.25 매년
20.75 5년간
억 원 지원

04 청해진대학 사업단

청년해외진출대학 사업

3 매년
15 억 원
5년간
억 원 지원

05 LINC + 사업단

사회맞춤형 산학협력 선도대학 사업

10.65 매년
53.25 5년간
억 원 지원

06 IPP형 일학습병행제 사업

국제화 기반 지역 강소대학

10 매년
50 억 원
3년간 약
억 원 지원

• 2016년 2월 ~ 2021년 2월까지 운영

2019 -
2021년

3년간 정부의 일반재정 지원과
국가장학금 지원

01

해외교류
프로그램

국제교류팀

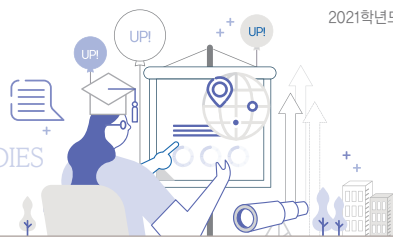
영어권 T. 051-509-5322
일 본 T. 051-509-5324, 5330
베트남 T. 051-509-5327, 5323
중화권 T. 051-509-5325, 5326
동남아국가 T. 051-509-5334
기 타 국 가 T. 051-509-5329

02

글로벌
체험 프로그램

글로벌마케터양성센터
T. 051-509-5599
학생복지팀
T. 051-509-5162

BUSAN UNIVERSITY OF FOREIGN STUDIES



2+2 해외 복수학위 취득제

우리 대학과 외국 대학 간의 복수학위 협정에 따라 우리 대학에서 2년, 외국 교류대학에서 원칙상 2년을 수학한 후 졸업에 필요한 과정을 모두 이수하면 양 대학에서 동시에 학위를 받는 프로그램입니다.
※ 해당 국가별로 모집시기가 약간씩 상이하며 영어권 복수학위제는 별도의 선발과정을 거쳐 해당교육과정을 이수한 학생에 한하여 영어권복수학위제 신청가능함.



3+1, 7+1 해외 장단기 수학제

외국의 협정 체결 대학에서 휴학 없이, 1년 또는 1학기 동안 수학하여 취득한 학점을 우리 대학 학점으로 인정받는 제도입니다.
• 모집시기 4월, 10월 (※ 모집시기는 약간씩 조정될 수 있음.)



SAP 해외 영어 학기제

미국, 캐나다, 호주, 말레이시아, 필리핀 등 해외 자매대학에서 한 학기(12~16주)또는 방학(4주) 동안 수학하며 영어 습득과 현지 체험으로 글로벌 역량을 강화할 수 있는 프로그램입니다.
• 모집시기 4월, 10월 (※ 모집시기는 약간씩 조정될 수 있음.)



AIMS 사업단 해외파견

AIMS 사업단에서는 한·인니 탠덤형 지역 전문가 양성을 목적으로 AIMS 협력대학인 인도네시아국립대학, 가자마다대학, 인도네시아교육대학, 아흐마드 다호란대학 등 AIMS 협력대학으로 1년 또는 1학기 동안 수학하여 취득한 학점을 우리 대학 학점으로 인정받는 제도입니다.
• 모집시기 3월, 9월



글로벌마케터체험단

과제 기반형 해외문화체험 사업으로 교실에서 학습한 글로벌 역량을 바탕으로 실제 해외 바이어를 만나 우리나라 상품의 홍보 및 판매 등을 경험하여 글로벌 실무 역량을 익히는 프로그램입니다.
• 모집시기 5월, 11월

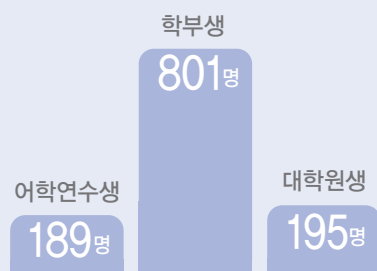


외성 챌린지 해외 봉사활동

오지 부족마을을 선정하여 학교 시설 및 환경 개선 작업 등의 봉사활동과 태권도, 풍물 등 우리나라의 문화를 소개합니다. 또한, 1:1, 1:4의 현지 언어연수를 통해 언어 능력 향상 및 외국어 학습 욕구를 높이는 기회가 됩니다.
• 모집시기 4월



2019 해외교류 (2019. 3. 1. 기준)



1,185명
외국인 유학생 현황
[34개 국가]

4개 운영

한국어와 한국문화
해외 보급 기관
[문화체육관광부 지원]



미얀마
양곤
세종학당



베트남
하이퐁
세종학당



러시아
울란우데
세종학당



베트남
하노이
세종학당

2개 운영

해외 영어 연수센터



미국
블룸필드대학



필리핀
혹슨대학교
BUFS분교

원어민과 다양한 주제로
소통하는 기회

해외를 무대로 자신감 넘치는 종합무진 활약

학생역량강화
프 로 그 램

탠덤프로그램

국제언어교육원
프로그램특수외국어사업
프로그램

● 탠덤프로그램

교육혁신팀 T. 051)509-6486, 5030

탠덤(TANDEM)이란 독일어로 '2인용 자전거'를 가리킵니다. 우리 대학에서는 '외국인 유학생과 한국인 학생이 짝을 지어 상대방의 언어와 문화를 습득하는 자기주도적 외국어 학습법'을 의미합니다.

+ 교신탠덤

외국인 / 내국인 학생이 함께 참여하는 정규교육과정입니다. 수업 및 야외활동을 통하여 외국인과의 소통 능력 및 이문화 이해능력을 향상할 수 있습니다.

+ 탠덤존

정규 교과 시간 외에 교내에서 외국인 교수 및 유학생 교차와 만나 자유로운 주제로 대화를 합니다. 더욱 쉽고 편안하게 외국어와 타문화를 접하고 소통할 수 있습니다.

+ 기숙탄덤

외국인 룸메이트와 기숙사에 거주하면서 다양한 프로그램에 참여합니다. 단순히 언어와 문화를 배우는 차원을 벗어나 체화시킬 수 있도록 돕습니다.

+ E탄덤

다른 언어, 다른 문화권의 학습자들이 파트너가 되어 온라인 매체를 이용하여 언어 교환 학습 및 문화를 배워가는 학습 형태입니다.

부산외국어대학교는

다수의 학생역량 강화 프로그램을 통해 교육 여건을 개선하고 학생이 언어의 장벽 없이 세계 어디에서나 능력을 펼칠 수 있도록 적극적으로 지원합니다.

● 국제언어교육원 프로그램

국제언어교육원 T. 051)509-5125

+ 외국어 역량강화 프로그램

국제언어교육원에서는 재학생 및 졸업생의 취업 경쟁력을 강화하기 위한 공인어학점수 취득 강의로 엄선된 외부 강사를 초빙하여 수준 높은 강의를 제공합니다.

- TOEIC (분반안내 : 600점 / 750점 / 900점)
- TOEIC SPEAKING (분반안내 : Lv.5+ / Lv.7)

● 특수외국어사업 프로그램

※ 태국어, 인도네시아어, 말레이시아어, 베트남어, 미얀마어, 크메르어, 아랍어, 인도어, 터키어 등 8개 언어 전공자, 복수전공자, 부전공자에 한함

+ 특수외국어 비교과프로그램

- 특수외국어 탠덤
- 특수외국어 튜터링
- 특수외국어 학술동아리
- 특수외국어 경시대회

+ 특수외국어 역량강화 프로그램

- 특수외국어 언어클리닉
- 특수외국어 탄덤캠프
- 특수외국어 취업역량강화캠프
- 특수외국어 국외연수

+ 특수외국어 학업장려금 지원

취업중심 교육과 맞춤프로그램 제공

경제적 부담은 덜고 지원 혜택은 획득

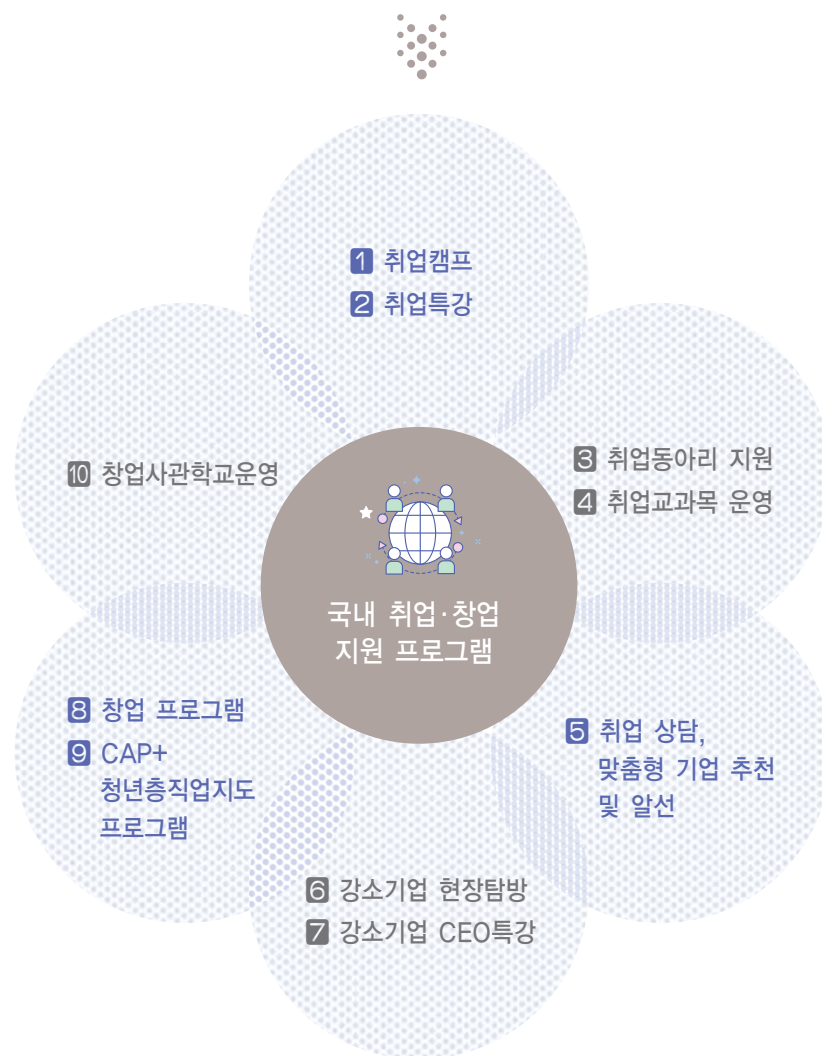
부산외국어대학교는 재학생과 졸업생의 취·창업 역량 향상을 위하여 다양한 취·창업 프로그램을 운영하며 관련 최신 정보를 제공하고 있습니다.



●● 국내 취·창업 지원 프로그램

다양한 취업 준비 과정으로 실전에 필요한 정보를 습득합니다.

취업지원팀 T. 051) 509-5952 / <http://job.bu.ac.kr>



1 취업캠프

입사지원서 클리닉, 이미지 메이킹, 모의면접 등 취업준비 과정을 전문가의 코칭을 통하여 1박 2일 합숙 준비 또는 무박 2일 과정으로 진행

2 취업 특강

면접특강, 입사지원서 작성법, 이미지 메이킹, 직무와 업종 이해, 해외동문 초청 특강 등 다양한 취업특강 개최

3 취업동아리 지원

업종 및 직종별 동일 분야 취업준비생 간의 정보교류 및 공동학습을 통하여 취업경쟁력을 상승시키는 취업동아리 활동 지원

4 취업교과목 운영

- 사회진출과 취업 준비(3,4학년)
- 진로설정과 취업 설계(2,3학년)
- 취업성공전략과 실무연습(직무별 운영/3,4학년)

5 취업 상담, 맞춤형 기업 추천 및 알선

진로, 직업 상담을 통해 맞춤형 기업체 추천 및 입사지원서 코칭

6 강소기업 현장탐방

부산지역 내 강소기업을 직접 탐방하여 해당 기업의 채용 인재상을 파악하고 모의면접을 통해 실전에 필요한 정보 습득

7 강소기업 CEO 초청 특강

기업에 대한 정보와 기업이 필요로 하는 인재 역량에 대해 CEO를 통해 직접 들어볼 수 있는 기회 제공

8 창업 프로그램

창업 아이디어 경진대회, 창업동아리, 창업캠프 운영을 통해 사업계획서 작성 시 도움이 되는 내용 공유 및 아이디어 실용화 프로세스 구축 지원

9 CAP+ (청년층직업지도 프로그램)

직업선호도 검사부터 직업 소개, 진로 결정, 이력서 작성, 모의면접까지 집중적 취업교육을 받을 수 있는 직업진로 프로그램

10 창업사관학교 운영

●● 해외 취업 지원 프로그램

글로벌 인재를 양성하는 프로그램으로 해외 취업을 장려합니다.

해외취업센터 T. 051) 509-5024, 5599, 5589

K-MOVE 해외 취업 연수 과정

01

산업인력공단이 주관하는 부산외국어대학교만의 해외취업 연수 프로그램

- 연수 국가 미국, 멕시코, 베트남, 우즈베키스탄, 일본 등(매년 상이)
- 연수 일정 4개월 ~ 6개월(과정별 상이)
- 연수 과정 국내연수 또는 국내+해외연수
- 취업 직무 통번역 비즈니스전문가, 현지 중간관리자, 생산관리자, 사무직, 서비스직 등
- 대 상 자 4학년 2학기 졸업예정자 및 졸업자(6개월 이내)
- 모집 절차 신청자 접수 및 면접을 통해 연수생 선발
- 지원사항 교육비 일체, 항공료, 비자발급비 일부, 자격증 응시료 등 지원
- 프로그램 현지 언어교육과 MS Office, 기초회계 등의 실무 지식 습득 및 면접 컨설팅, 이력서 첨삭을 통해 연수 과정 종료 즉시 취업 연계가 되도록 운영

청해진 (청년 해외 진출) 대학 사업

02

저학년부터 해외 취업을 위한 글로벌 인재를 양성하는 프로그램

- 연수 국가 일본, 베트남
- 연수 일정 1년 단위로 진행(5년 연속 사업)
- 연수 과정 국내 + 해외연수
- 취업 직무 IT, 무역·물류 사무직
- 대 상 자 1 ~ 4학년(예비자 과정 : 1 ~ 3학년, K-Move스쿨 과정 : 4학년 및 기 졸업자)
- 모집 절차 신청자 접수 및 면접을 통해 연수생 선발
- 지원사항 교육비 일체, 해외연수 항공료 및 체재비 일부, 자격증 응시료 지원
- 프로그램 언어교육(일본어/베트남어)과 직무교육(JAVA, C언어 등 IT기술/전산회계, 무역실무 지식 등) 및 면접 컨설팅, 이력서 첨삭 등 연수 과정 종료 즉시 취업 연계가 되도록 운영