

군산여자고등학교 1학년 선택과목 설명회

군산여자고등학교 1학년 선택과목 설명회

2024.07.10.(수)

교육과정기획부

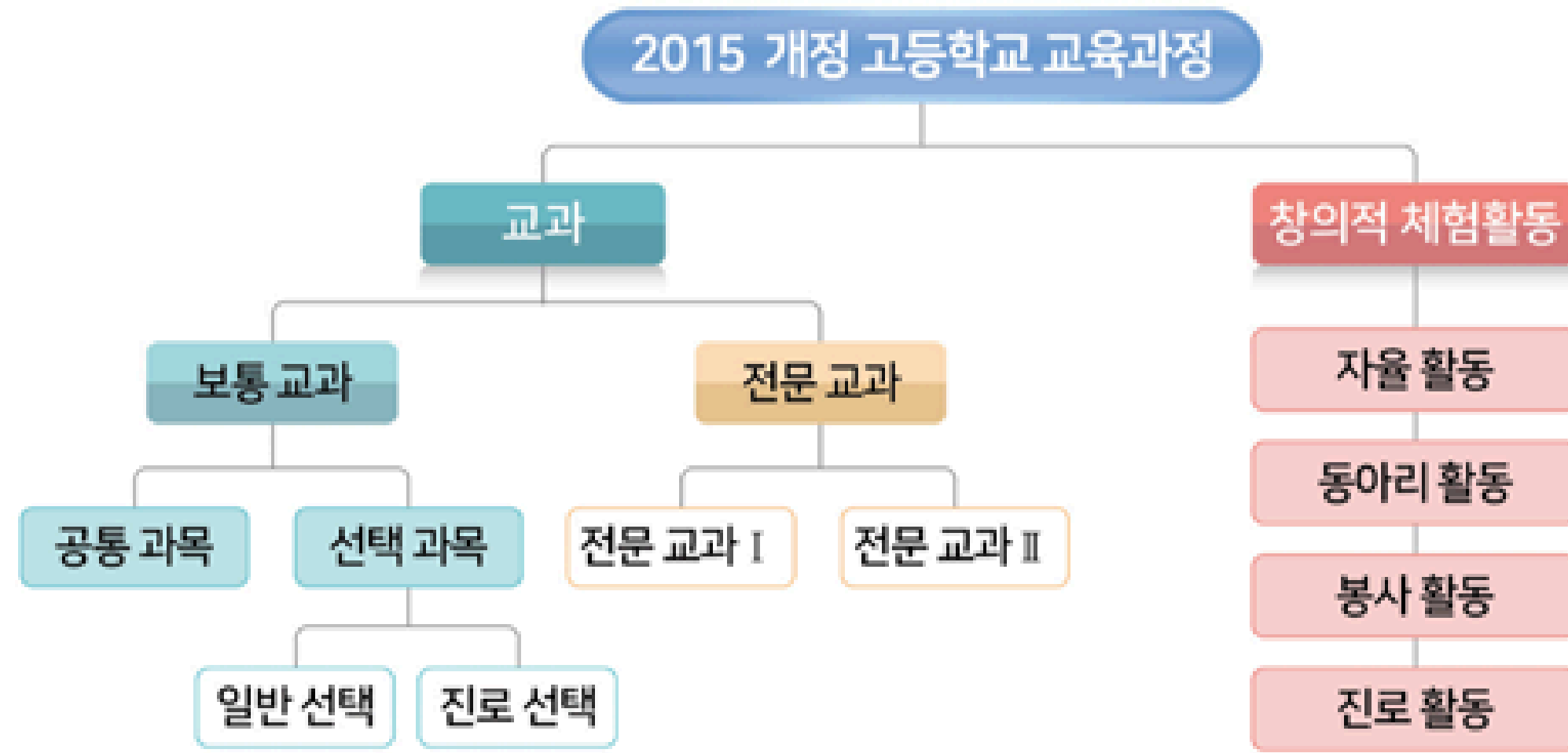
Contents

01	—————	과목 선택을 위해 미리 알아야 할 것들
02	—————	어떻게 과목을 선택할 것인가
03	—————	선택과목 설계의 실제
04	—————	Q & A

01. 과목 선택을 위해 미리 알아야 할 것들

(선택과목 튜토리얼)

01 과목 선택을 위해 미리 알아야 할 것들 (2015 개정 교육과정 편제의 이해(p.4))



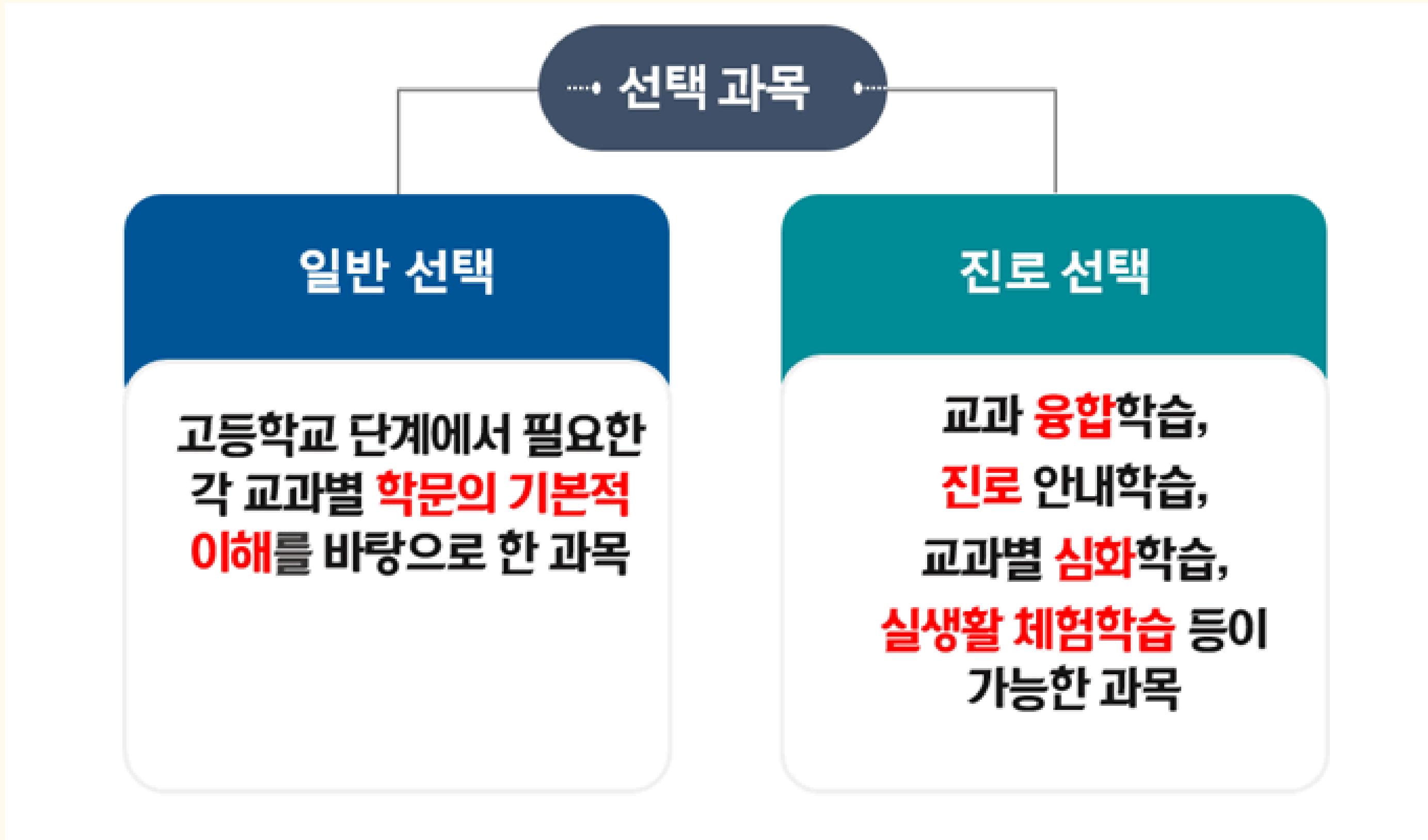
보통 교과/일반 선택

- 교과별 주요 학습 영역을 **일반적인 수준에서 다루는 과목**
- 고등학교 단계에서 필요한 각 교과별 **학문의 기본적 이해를 바탕으로 한 과목**

보통 교과/진로 선택

- 교과 융합학습**, 진로 안내학습, **교과별 심화학습**, 실생활 체험학습 등이 가능한 과목
- 학생의 진로에 따른 선택권을 확대하기 위하여 3개 이상 이수

01 과목 선택을 위해 미리 알아야 할 것들 (2015 개정 교육과정 편제의 이해(p.4))



01 과목 선택을 위해 미리 알아야 할 것들 (우리학교 편제표 확인)

우리학교 편제표 확인(p. 34~35)

01 과목 선택을 위해 미리 알아야 할 것들 (교과영역별 필수이수학점)(p.5)

구분	교과영역	교과[군]	공통과목[학점]	필수이수학점	자율편성학점
교과 [군]	기초	국어	국어(8)	10	학생의 적성과 진로를 고려하여 편성
		수학	수학(8)	10	
		영어	영어(8)	10	
		한국사	한국사(6)	6	
	탐구	사회 (역사/도덕 포함)	통합사회(8)	10	
		과학	통합과학(8) 과학탐구실험(2)	12	
	체육 · 예술	체육		10	
		예술(음악/미술)		10	
	생활 · 교양	기술·가정/정보/ 제2외국어/ 한문/교양		16	
	소계			94	
창의적 체험활동				18 [306시간]	
총 이수학점				192	

👉 2학년 또는 3학년에서 사회와 과학의 과목을 적어도 한과목 이수해야함.

추천) 인문쪽 희망하는 학생들도 과학과 관련된 내용을 학습할 수 있게 하는 것이 선택중심 교육과정 편성의 기본 취지.

추천) 인문쪽 희망하는 학생들은 2학년때 과학 (물화생지I 과목)을 교차하는것이 3학년 과목선택(물화생지II 과목)에서 선택의 범위를 높힐 수 있음.

01 과목 선택을 위해 미리 알아야 할 것들 (수능과목)(p.7)

영역	출제 과목 [선택]	성적 산출	선택 학년
국어	<ul style="list-style-type: none"> 공통 : 독서, 문학 	상대평가	학교지정
	<ul style="list-style-type: none"> 선택 [택1] : 화법과 작문, 언어와 매체 		3학년
수학	<ul style="list-style-type: none"> 공통 : 수학 I, 수학 II 	상대평가	학교지정
	<ul style="list-style-type: none"> 선택 [택1] : 확률과 통계, 미적분, 기하 		2,3학년
영어	영어 I, 영어 II	절대평가	학교지정
한국사 [필수]	한국사	절대평가	학교지정
탐구	생활과 윤리, 윤리와 사상, 한국 지리, 세계 지리, 동아시아사, 세계사, 경제, 정치와 법, 사회·문화, 물리학 I, 화학 I, 생명과학 I, 지구과학 I, 물리학 II, 화학 II, 생명과학 II, 지구과학 II 중 최대 택2	상대평가	2,3학년
제2외국어/한문	독일어 I, 프랑스어 I, 스페인어 I, 중국어 I, 일본어 I, 러시아어 I, 아랍어 I, 베트남어 I, 한문 I 중 택1	절대평가	2학년

01 과목 선택을 위해 미리 알아야 할 것들 (수능과목)(p.7)

모집단위	반영 영역 수	등 급 합	수능 응시영역								비고		
			국어		수학			탐구**		영 어		한 국 사	
			화법과 작문	언어와 매체	확률과 통계	미적분	기하	사회	과학				
1) 인문계열 전 모집단위* (국어교육과, 영어교육과 제외) 2) 생활과학대학 생활과학계열 3) 환경생명자원대학 환경생명자원계열 4) 본부 융합자율전공학부 1(전주캠퍼스), 융합자율전공학부 2(특성화캠퍼스)	2개	8											
1) 간호대학 간호학과 2) 사범대학: 국어교육과, 영어교육과	2개	6											
1) 공과대학 공학계열 1·2 2) 농업생명과학대학 농업생명과학계열·스마트팜학과 3) 자연과학대학 자연과학계열 1·2 4) 본부 국제이공학부	수학 포함 2개	8											과학탐구 1과목 이상 응시자는 수능 최저학력기준 1등급 하향 적용
사범대학 수학교육과	2개	7											필 수 응 시 수학 영역 3등급 이내 필수
사범대학 과학교육학부	수학 과학	10											수학 및 과학 영역만 반영
1) 수의과대학 수의예과 2) 약학대학 약학과	수학 포함 3개	7											
의과대학 의예과	수학 포함 4개	5											일반학생 전형 등급 합 5이내
	6	큰사람·지역인재· 지역인재기균 전형 등급 합 6이내											
치과대학 치의예과	수학 포함 3개	6											

01 과목 선택을 위해 미리 알아야 할 것들 (과목에 따른 평가 방식의 이해)(p.9)

구 분			원점수/과목평균 (표준편차)			성취도 (수강자수)		석차 등급	비 고
			원점수	과목평균	표준편차	성취도	수강자수		
보통교과	공통 과목		○	○	○	5단계	○	○	• (성취도 3단계) 과학탐구실험 ※ 과학탐구실험은 석차등급 미산출
	일반 선택 과목	기초 /탐구/생활·교양	○	○	○	5단계	○	○	• 교양 교과(군) 제외
		체육·예술	X	X	X	3단계	X	X	• 수강자수 입력하지 않음
	진로 선택 과목 ※ 기초/탐구/생활 교양/체육·예술		○	○	X ※성취도별 분포비율 입력	3단계	○	X	• 진로선택으로 편성된 '전문교과 I·II' 포함 • 교양 교과(군) 제외 • '석차등급' 및 '표준편차' 삭제, '성취도별 분포비율' 입력
	교양 교과(군)		X	X	X	P	X	P	

보통교과 및 전문교과 I 중 수강자수 13명 이하인 과목	○	○	○	교과(군)별 3단계 또는 5단계	○	'.' 또는 '○등급'	• 보통교과 공통과목 과학탐구실험, 진로 선택과목 (진로선택으로 편성된 전문교과포함), 체육·예술 교과(군)의 일반 선택 과목, 교양 교과(군)의 과목 제외
학교 간 공동 교육과정 과목	○	○	○	교과(군)별 3단계 또는 5단계	○	X	• 보통교과 진로선택과목(진로선택으로 편성된 전문교과 포함), 체육·예술교과(군)의 일반 선택과목, 교양 교과(군)의 과목 제외

01 과목 선택을 위해 미리 알아야 할 것들 (과목에 따른 평가 방식의 이해)(p.9)

Q. 진로과목은 석차등급이 나오지 않으므로 입시에 반영되지 않는다.

01 과목 선택을 위해 미리 알아야 할 것들 (과목에 따른 평가 방식의 이해)(p.9)

Q. 진로과목은 석차등급이 나오지 않으므로 입시에 반영되지 않는다.

A. 진로과목의 A,B,C 는 교과와 종합에서 모두 반영되므로 소홀히 해서는 안된다.

2) 진로선택과목 가산점 반영

- ① 반영 과목: 3학년 1학기까지 이수한 진로선택과목 중 성취도가 높은 상위 세 과목
 - 지정교과군(국어, 수학, 영어, 사회, 과학) 내 진로선택과목에 한함
 - 학기별 단위수가 분리된 경우, 개별 과목으로 처리함
- ② 반영 방법: 성취도와 등급을 점수화하여 가산점으로 반영
 - 과목 성취도별 점수(학생부 총점 1,000점 기준)

구분	진로선택과목 가산점 산출식
진로선택과목 3과목 이상 이수자	$[\sum(\text{상위 3과목 성취도 점수})] \div 3$ (A등급 = 1.5, B등급 = 1, C등급 = 0.5)
진로선택과목 2과목 이수자	$[\sum(2\text{과목 성취도 점수})] \div 3$ (A등급 = 1.5, B등급 = 1, C등급 = 0.5)
진로선택과목 1과목 이수자	$1\text{과목 성취도 점수} \div 3$ (A등급 = 1.5, B등급 = 1, C등급 = 0.5)
진로선택과목 미이수자 [검정고시 출신자 및 국외 고교 졸업(예정)자 등]	가산점 없음

**<전북대학교 2025학년도
수시 교과전형 진로과
목 가산점 >**

Q. 3학년 교양과목(교육학, 심리학, 논술, 보건)도 일반선택이므로 석차가 나온다.

Q. 2학년에 있는 1, 2학기 탐구과목은 모두 일반선택과목이므로 석차등급이 나온다.

Q. 3학년 교양과목(교육학, 심리학, 논술, 보건)도 일반선택이므로 석차가 나온다.

A. 교양과목은 일반선택이지만 P/F 로 표기. 시험안봄. 세특은 작성

Q. 2학년에 있는 1, 2학기 탐구과목은 모두 일반선택과목이므로 석차등급이 나온다.

**A. 탐구영역의 일반선택이므로 석차 등급이 나온다. 단, 13명 이하인경우 석차등급
이 나오지 않을 수 있다.**

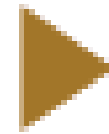
01 과목 선택을 위해 미리 알아야 할 것들 (과목의 위계성)(p.10)

다. 과학 선택 과목은 위계에 따라 수강해야 합니다.

[예제]

2학년 선택

- ☒ 물리학 I
- ☐ 화학 I
- ☒ 생명과학 I
- ☐ 지구과학 I



3학년 선택

- ☐ 물리학 II
- ~~☐ 화학 II~~
- ☐ 생명과학 II
- ~~☐ 지구과학 II~~

인문 사회계열을 희망하는 학생들도 2학년때 과학과목을 이수하면 3학년때 선택의 폭이 넓어진다.

01 과목 선택을 위해 미리 알아야 할 것들 (공동교육과정)(p.12)

가. 공동교육과정의 활용

타 학교 연계형	<ul style="list-style-type: none">• [일반고 간 연계] 단위 학교에서 개설하기 어려운 과목 중심으로 공동교육과정 운영• [일반고-특성화고 연계] 특성화고 직업 교육 프로그램 기회 제공
지역 교육 시설 활용형	<ul style="list-style-type: none">• 교육청 혹은 지역 공공기관, 대학 등의 유휴 공간 내 수업 운영 및 학습이 가능한 공간을 확보하여 공동 교육과정 운영
지역대학 협력형	<ul style="list-style-type: none">• 심화 과목, 실습 등을 중심으로 지역 대학 내에서 고교생 대상 수업을 개설·운영하고, 계절 수업 등을 활용해 정규 교과로 이수
온라인 강의 활용형	<ul style="list-style-type: none">• 물적·인적 인프라 부족으로 다양한 과목 개설이 어려운 농산어촌 지역 등을 중심으로 온라인 교육과정 개설·운영

- 1. 우리학교 편제표의 교과를 이해(선택군과 과목수 등)**
- 2. 교과목의 성적처리 방식을 이해**
- 3. 내가 진학하고자 하는 계열에 수능 지정과목이 있는지(미적, 기하, 과탐)**
- 4. I 과목과 II 과목은 위계성이 있다.**

02. 어떤 과목을 선택할 것인가??????????

1. 대학에서는 **학과에서의 학습에 필요한 권장과목을 안내**하고 있다.

- 선택과목 가이드북 계열별 권장과목 안내 p.14~32

2. 서울대학교 이수 핵심과목, 권장과목 안내

- 선택과목 가이드북 계열별 권장과목 안내 p.117~118

3. 서울5개 대학 자연계열 전공 학문 분야의 교과 이수 권장과목 안내 연구
자료

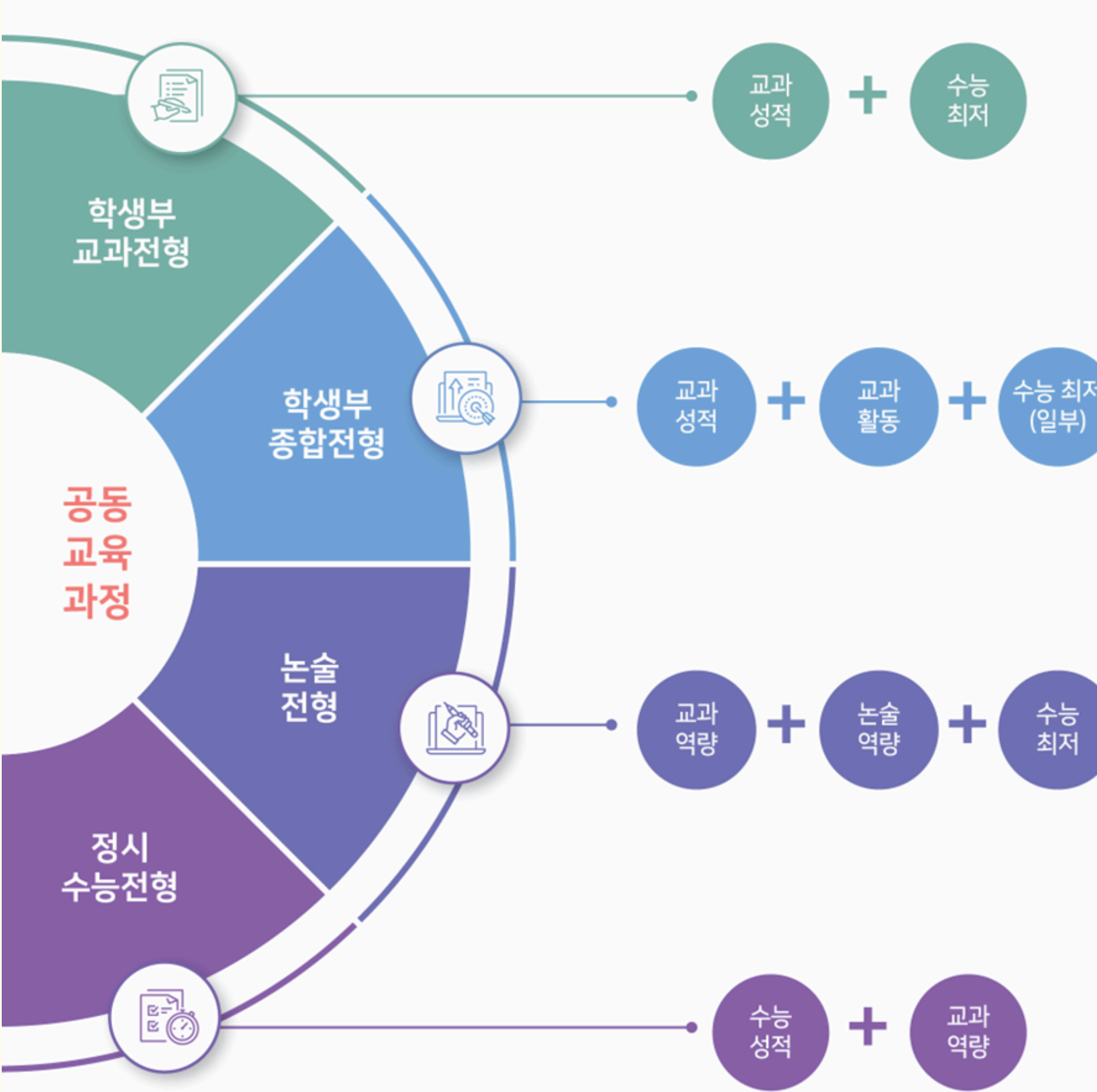
1. 상경계열 지원 학생은 수학, 사회를 충분히 공부하기
 2. 공대 지원 학생은 수학, 물리학, 화학 공부하기
 3. 생명과학 계열 지원 학생은 화학, 생명과학 공부하기
 4. 간호 보건 계열은 화학, 생명과학, 사회 공부하기
 5. 나머지 과목들은 흥미에 따라 자유롭게 선택하기
- (단, 어떤 과목인지 무엇을 배우는지 충분한 안내를 받은 뒤에)

대학에서 고등학교 선택과목을 권장, 지정하는 이유에 대한 이해

- 기본적으로 대학에서의 학업을 잘 따라갈 수 있는 학생을 원함.
- 우리 학과에 관심이 많고, 열심히 학과공부를 할 학생을 원함.(전공적합성)

02 어떤 과목을 선택할 것인가

1. 입시전형의 이해



1. 수시 전형(학생부교과전형)(p.105~106)

01. 학생부 교과전형

교과 [내신]

+

수능

+

대학별고사 [면접 등]

▶ 주요 대학 학생부 교과전형 전형방법 비교 [2025학년도기준]

※ 변화 가능성 있음

대학	전형명	전형방법	수능 최저
서울시립대	지역균형선발	학생부교과 100%	0
한양대	지역균형발전	학생부교과 90% + 교과정성평가 10%	0
고려대	학교추천	학생부교과 80% + 서류 20%	0
이화여대	고교추천	학생부교과 80% + 면접 20%	X
연세대	추천형	학생부교과 100%	0

2. 수시 전형(학생부종합전형)(p.105~106)

02. 학생부 종합전형

교과 [내신]

+

비교과 [학생부]

+

대학별고사 [면접 등]

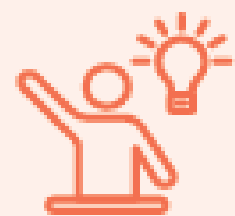
+

수능

▶ 주요 대학 학생부종합전형 전형방법 비교 [2025학년도기준]

대학	전형명	전형방법	수능 최저
서강대	일반	서류 100%	X
성균관대	계열모집	서류 100%	X
고려대	학업우수	서류 100%	O
서울대	지역균형	[1단계] 서류 100% (3배수) [2단계] 1단계 70% + 면접 30%	O
중앙대	CAU 융합형인재	[1단계] 서류 100% (3.5배수) [2단계] 1단계 70% + 면접 30%	X
	CAU 탐구형인재	서류 100%	

선택과목과 학생부 종합전형



학업
역량

학업성취도

학업태도

탐구력



공동체
역량

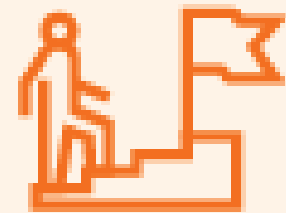
협업과 소통능력

나눔과 배려

성실성과 규칙준수

리더십

선택과목과 학생부 종합전형



**진로
역량**

전공(계열) 관련 교과 이수 노력

전공(계열) 관련 교과 성취도

진로 탐색 활동과 경험

교과를 **잘 선택**하여 **성실하게 이수**하는것이 가장 큰 목표
(혹은 성실하게 이수하기 위해 잘 선택하는 것)

1. 진로 분야, 관심 분야에 대한
구체화(진로검사, 상담 등)
2. 선택교과에 대한 높은 이해도
(선택과목 박람회)



교과에 대한 깊은 학습이
이루어질 가능성이 큼.

03. 선택과목 설계의 실제

03 선택과목 설계의 실제

2024학년도 1학년 선택과목 설계

학번	이름	외망학교	외망학과

※ 2, 3학년에서 적어도 하나의 사회, 과학 교과를 이수해야함

※ 기초교과에서 87학점이 초과할 수 없다.

		1학년		2학년				3학년				합계		
		학기	점수	학기	점수	학기	점수	학기	점수					
기초	국어	국어	4	국어	4	문학	4	언어와매체	4	독서	4	작문	4	
	수학	수학	4	수학	4	수학I	3							
						수학II	3							
	영어	영어	4	영어	4	영어I	4	영어II	4	영어듣해와작문	4	영어문학과읽기	4	
탐구	한국사	한국사	2	한국사	2	한국사	1	한국사	1					
	사회	통합사회	3	통합사회	3									
	과학	통합과학	4	통합과학	2									
					과학탐구실험	2								
체육·예술	체육	체육	2	체육	2	운동과건강	2	운동과건강	2	스포츠생활	1	스포츠생활	1	
	음악	음악	2	음악	2									
	미술	미술	2	미술	2									
생활·교양	기술·가정	기술·가정	2	기술·가정	2					한문I	2	한문I	2	
소계			28		28		29		29		29		29	
공동교육과정														

2024학년도 1학년 선택과목 설계

1. 선택한 과목에 대해 그 이유를 간단히 적어주세요(모든과목을 다 적지 않아도 됩니다.)

교과목	이유	교과목	이유

점검항목

점검결과

기초 교과(국·영·수·한국사) 영역이 교과 중 이수 학점의 50%(87학점)를 초과하지 않았나요?

□네 □아니오

진로 선택 과목을 3학년 1학기 까지 3개 이상을 선택하였나요?

□네 □아니오

과목별 위계를 지켜 순서대로 배치하였나요?

□네 □아니오

교과 영역별 필수 이수 학점을 충족하였나요?

교과군	필수학점	교과(군)	필수학점	교과(군)	필수학점
국어	10	한국사	6	체육	10
수학	10	사회	10	예술	10
영어	10	과학	12	생활교양	16

학교에서 개설되지 않았지만 듣고 싶은 과목이 있다면 공동교육과정으로 이수할 수 있습니다. 이를 확인하였나요?

□네 □아니오

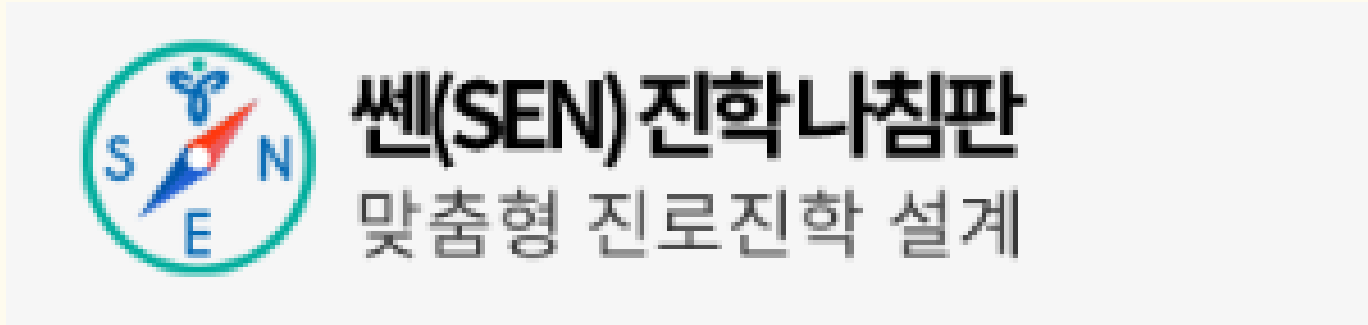
편제표를 보며
실제 나의 교육
과정을 설계

2. 학생 맞춤형 선택과목 참고 자료 및 사이트 안내

💡 이 페이지는 학생 및 교사에게 선택과목과 관련된 정보를 제공해주는 페이지 입니다.

- ▶ 1) 과목선택의 기본적인 개념
- ▶ 2) 학과탐색 및 학과별 권장 이수과목
- ▶ 3) 선택과목 안내(우리학교 선택과목 안내서 참고)
- ▶ 4) 진로학업 설계 자료
- ▶ 5) 입시관련 자료
- ▶ 6) 우리학교 선택과목 편제 및 2024학년도 공동교육과정 개설 현황
- ▶ 7) 사이트 모음

03 선택과목 설계의 실제



(로그인필요)
관심학과 누적관리 용이



선택(SEN) 진학나침판
맞춤형 진로진학 설계

마이페이지 로그아웃(loverlys님) 처음으로

MY선택진학 과목선택 길라잡이 대학별 정보 학종정보 합불사례 선택진학 자료실 자주하는 질문

홈

과목선택 길라잡이 > 선택과목 추천 >

선택과목 추천

내 관심학과 관련 선택과목

관심학과 추가

약학과 	
일반선택	확률과 통계, 정치와 법, 생활과 윤리, 화학 I, 생명과학 I
진로선택	화학 II, 생명과학 II, 생활과 과학

03 선택과목 설계의 실제

🔥학과 이름만 보고 판단하지 말 것. 실제 어떤 과목들을 공부하는지 파악할 필요가 있음.

화학공학과 🗑️	
일반선택	확률과 통계, 미적분, 경제, 물리학 I, 화학 I, 생명과학 I, 정보
진로선택	기하, 물리학 II, 화학 II, 생활과 과학

🔥화학공학과에서 물리, 경제과목을 권장하고 있음.

선택과목 설계시 고려사항 종합

- 👉 (필수)2학년 또는 3학년에서 사회와 과학의 과목을 적어도 한과목 이수해야함.
- 👉 본인의 진로와 흥미, 잘하는 과목등에 대한 공부 필요
- 👉 진로를 정하지 못한 친구들은 2학년때 사회와 과학을 흥미에 따라 고르게 이수하기를 권장
- 👉 모든과목을 대학과 연계하여 이수할 필요는 없지만 대학에서 공부하기 위해 기초가 되는 과목은 적극적으로 이수해야함.

ex) 자연계열 - 미적분, 확률과통계, 기하 적극 이수

이공계열 - 물리학, 화학 등

1차 수요조사 실시

기간 : 7. 11.(목) ~ 7.18.(목) 11:55

신청 방법 : e-알리미로 안내 예정

LARANA

마케팅팀 이수진

T +123-456-7890

E hello@reallygreatsite.com