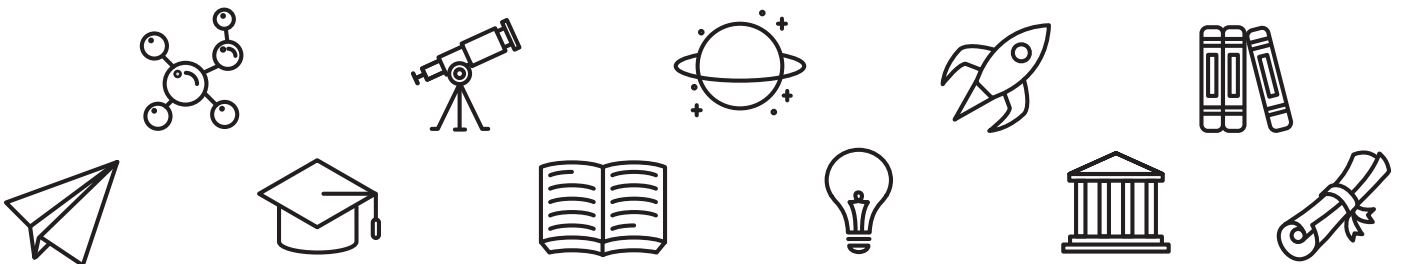


Ⅲ

# 교육 대학





## 2024학년도 교육대학 대입전형 주요 사항

교육대학은 수업연한 4년 과정인 초등학교 정교사(2급) 양성기관이다. 전국에 10개의 국립 교대가 있으며, 일반대학에 초등교육과가 개설된 곳은 3곳으로 이화여대, 제주대, 한국교원대이다. 수시모집에서는 학생부종합전형으로 주로 선발하고 경인교대(240), 서울교대(40명), 제주대(31명), 이화여대(9명) 등이 학생부교과전형으로 선발한다. 서울교대는 기존의 학생부종합전형인 사향인재추천전형을 폐지하고 정시모집 인원을 대폭 증가시키는 변화가 있었다. 그리고 경인교대는 2023학년도에 선발하던 교직적성전형과 학교장추천전형의 전형명은 그대로 유지하면서 학교장추천전형을 학생부교과전형으로 변경하고 선발인원을 70명에서 240명으로 증가시켰고, 교직적성전형은 학생부종합전형으로 선발하는데 서류 100%로 면접 없이 선발한다. 선발 인원은 작년에 245명에서 167명이 감소한 78명만 선발하게 된다. 학교장추천전형이 학생부교과전형이 되면서 4합 11(1)의 수능최저 기준이 적용된다.

2023학년도 수시 모집인원은 2,484명, 정시는 1,744명이었으나 2024학년도 수시 모집인원 2,115명으로 전년 대비 369명 감소하였으며, 정시모집에서는 1,703명으로 전년 대비 41명이 증가하였다. 수시모집의 경우 2024학년도 대입전형에 지역인재전형이 신설되거나 확대되는 경향을 보이고 있다. 또한, 이화여대의 경우 2023학년도부터 논술전형이 폐지되었다. 수시모집 학생부종합전형에서 부산교대, 대구교대를 포함하여 대부분 교육대학이 자기소개서를 폐지하였다.(자세한 내용은 전형요강 확인)

지방대 육성법에 따라 의학계열(의대, 치대, 한의대, 약대)과 간호계열은 지역인재를 40%(강원과 제주 20%)를 의무적으로 선발하게 되어 있다. 교대의 경우 법적으로 의무는 없으나 지역인재 전형이 증가하고 있는 추세이다. 서울교대, 경인교대, 이화여대는 지역인재전형이 없고 지방 교대와 제주대, 한국교원대의 초등교육과는 지역인재를 선발하고 있다. 광주교대는 지역인재전형 모집인원이 190명으로 49.1%, 대구교대와 청주교대는 2023년에 비해 5% 이상 증가하였으며 전주교대는 24.9%를 지역인재전형으로 선발할 예정이다. 2024학년도 정시모집에서 대학별로 수학(미적분, 기하)과 과학탐구에서 가산점을 대학별로 3%~10% 내외 부여하고 있으며, 성비 적용 대학이 줄어드는 추세이므로 대학별 모집요강을 꼼꼼히 살펴봐야 한다.

### ○ 전국 교육대학(일반대 초등교육과 포함) 2024 대입 전형별 모집인원

\*일반학생전형 기준

지역	대학	수 시			정 시		
		교과전형	종합전형	성비(%)	가	나	성비(%)
수도권	경인교대	240	78			273	
	서울교대	40	195			206	
	이화여대(초등)	9	12			16	
강원권	춘천교대		96			130	
충청권	공주교대	-	234			149	
	청주교대		50			124	
	한국교원대(초등)		63		45		
부울경	부산교대		236			156	
	진주교대		50(지역인재123)			140	
대구경북	대구교대		246			176	
호남권	광주교대		245	60(교직적성)		108	
	전주교대		26			181	
제주권	제주대(초등)	31	11	70(교과전형)		41	70

## ○ 교육대학 수시전형 선발 방법

대학	전형명	모집 인원	전형방법		수능최저
			1단계	2단계	
경인교대	종합(교직적성전형)	78	서류100		X
	교과(학교장추천)	240	교과100(2.5배수)	교과70+면접30	국수영탐(1) 4개 합 11
공주교대	종합(교직적성인재)	80	서류100(3배수)	서류50+면접50	X
광주교대	종합(교직적성우수자)	46	서류100(4배수)	서류70+면접30	X
대구교대	종합(참스승)	42	서류100(3배수)	서류70+면접30	X
부산교대	종합(지역인재전형)	119	서류100(3배수)	서류60+면접40	X
	종합(초등교직적성자)	74	서류100(3배수)	서류60+면접40	X
서울교대	교과(학교장추천)	40	교과100(2배수)	교과80+면접20	국수영탐(2) 4개 합 9, 한국사 40 이내 (단, 수(미/기), 과탐(2) 적용하면 4개 합11)
	종합(교직인성우수자)	100	서류100(2배수)	서류50+면접50	
전주교대	종합(교직적성우수자)	26	서류100(2배수)	서류60+면접40	국수영탐(2) 4개 합 12, 한국사 4
진주교대	종합(지역인재전형)	123	서류100	X	X
	종합(교직적성자)	50	서류100	X	X
청주교대	종합(배움나눔인재)	50	서류100(4배수)	서류60+면접40	X
춘천교대	종합(교직적인성인재)	96	서류100		국수영탐(2) 4개 합 12, 한국사 4
이화여대 (초등교육)	교과(교과추천)	9	교과80+면접20		X
	종합(미래인재)	12	서류100		국수영탐(1) 3개 합 6
제주대 (초등교육)	교과(일반학생)	31	교과100		국수영탐(2) 3개 합 8
	종합(일반학생)	11	서류100(3배수)	서류80+면접20	X
한국교원대 (초등교육)	종합(종합전형우수자)	63	서류100(3배수)	서류80+면접20	X

## ○ 교육대학 정시전형 선발 방법

대학	모집 인원	전형방법		수능 반영 지표	수능 영역별 반영비율				
		1단계	2단계		국어	수학	영어	탐구	가산점
경인교대	273	수능100(1.5배수)	수능70+면접30	백분위	25	25	25	25	수(미적/기하)3%
공주교대	149	수능100(2배수)	수능90.1+면접9.9	표준점수	25	25	25	25	
광주교대	108	수능100(1배수)		백분위	25	25	25	25	한국사 가산점
대구교대	176	수능97.1+면접2.9		표준점수	30	30	20	20	
부산교대	156	수능95.2+면접4.8		백분위	25	25	25	25	
서울교대	202	수능100(2배수)	수능80+면접20	표준점수	33.3	33.3	3등급 이내	33.3	
전주교대	181	수능100(2배수)	수능90+면접10	백분위	25	25	25	25	
진주교대	140	수능100(2배수)	수능80+면접20	백분위	25	25	25	25	수(미적/기하)5%
청주교대	124	수능100(2배수)	수능90.1+면접9.1	표준점수	25	25	25	25	
춘천교대	130	수능100		표준점수	28.6	28.6	14.2	28.6	
이화여대	16	수능100		표준점수	30	30	20	20	
제주대	41	수능100		백분위	30	20	20	30	수(미적/기하), 과탐(2) 각 5%
한국교원대	45	수능100		백분위	27.5	25	25	22.5	수(미적/기하)10%

## ○ 교육대학 지원 시 유의점

가) 교대는 수시모집에서 경인교대, 서울교대, 이화여대, 제주대를 제외하면 대부분 학생부종합전형으로 선발한다. 충실한 학교생활과 2단계 전형에서 실시하는 면접시험 대비가 필요하다. 초등교사가 되고 싶다면 수능과 내신성적도 중요하지만 자신의 꿈에 대한 본질적인 관심과 열정을 가지고 준비하는 자세가 요구된다. 학생부종합전형 등 수시모집 전형으로 뽑는 인원이 많은 교대는 교과 내신성적 및 비교과 활동 관리가 비교적 잘 되어 있어야 하며, 수능 최저학력 기준을 요구하는 경우나 정시로 입학하려는 경우라면 수능 성적이 뒷받침되어야 한다. 면접은 학생부 중심의 서류 확인과 교직적성 면접으로 나누어진다. 교직적성이란 교사에게 필요한 기본적인 자질 중 '교직적합성'을 의미한다. 크게 △교직관 △아동관 △사회관 등의 가치관에 주안점을 두고 준비하면 좋다.

나) 교대는 신입생의 성비를 제한하는 경우가 있다. 2023학년도 성비 제한이 있었던 학교 중에 성비 적용을 폐지한 학교들이 많아졌다. 2024학년도 입시에서 성비 제한을 적용하는 학교는 올해 더 줄어서 광주교대, 제주대이다. 남학생이라면 성비 제한 적용 여부를 검토하고 지원하는 것이 합격의 확률을 높일 수 있다.

다) 정시모집에서 대학에 따라서 수학영역(미적분/기하), 과학탐구 선택자에게 가산점을 부여하기도 하고, 한국사영역의 경우 감점이나 가산점을 부여하기도 하고 반영하지 않는 대학도 있으니 지원 희망 대학의 전형계획을 분석하여 대비하는 것이 좋다.

## 경인교대 2024 대입전형 주요사항



- 주소: 21044 인천광역시 계양구 계산로 62
- 입학안내 홈페이지: <https://ipsi.ginue.ac.kr/>
- 입학안내 연락처: 032-540-1465

### 1. 전형 개요

시기	구분	모집인원		전형방법	비고
		23	24		
수시	학생부교과-지역균형선발 (학교장추천전형)	245	240	1단계: 학생부교과100%(250%) 2단계: 교과70%+면접30%(100%)	수능 4개 영역 등급 합 11이내
	학생부종합-일반전형 (교직적성전형)	70	78	· 학생부종합(학교장추천전형) - 서류평가100%(일괄합산)	· 수능 최저학력 기준 없음 · 성비적용: 없음
	학생부종합 (국가보훈대상자)	5	5		
	학생부종합 (저소득층학생전형)	20	20		
	학생부종합 (농어촌학생)	23	23		
	학생부종합 (장애인학생)	20	20		
	학생부종합 (서해5도학생전형)	3	3		
	소계	386	389		
정시 (나)	수능(일반학생전형)	235	236	· 수능위주전형 1단계: (1.5배수) 수능성적 100% 2단계: 수능성적70%+면접 30% · 기타(탈북학생전형/ 1배수) : 면접 100%	· 성비적용: 없음
	수능(만학도전형)	25	25		
	수능(저소득층학생전형)	9	9		
	기타(탈북학생전형)	3	3		
	소계	272	273		
	총계	658	662		

### 2. 2023 대비 2024 주요 변경 사항

주요 변경 사항		2023학년도		2024학년도	
모집인원	구분	인원(명)	비율(%)	인원(명)	비율(%)
	수시	386	58.66	389	58.76
	정시	272	41.34	273	41.24
	계	658	100	662	100
전형유형 변경 여부		· 학교장추천전형-학생부종합		· 학교장추천전형-지역인재선발전형으로 학생부교과전형으로 변경(2단계 면접 추가, 수능최저적용)	
학생부종합전형		· 학생부종합: 1단계 서류100, 2단계 서류평가70+면접30		· 학생부종합: 서류평가100(일괄합산)	
학생부 교과성적 반영방법 변경		· 없음		· 반영과목: 석차등급 및 성취도가 표기된 전 과목	
수능최저학력기준		· 없음		· 학생부교과(학교장추천전형) 수능 최저 기준 설정 (4개 영역 등급 합 11)	

### 3. 수시모집 주요사항

#### 가. 학생부교과전형(학교장추천전형) 교과성적 반영방법

##### 1) 학년별 및 요소별 반영비율

전형(모집단위)	학년별 반영비율(%)		
	1학년	2학년	3학년
학생부교과 (학교장추천전형) 초등교육과	- 반영학기: 졸업예정자 5학기, 졸업자 6학기 반영 - 반영과목: 석차등급 및 성취도가 표기된 전 과목 - 학년별·교과유형별·과목별 가중치 없음		

##### 2) 점수 산정방식 및 배점구간: 학교생활기록부에 기재된 교과목별 석차등급 또는 성취도를 대학 자체 교과성적 환산점으로 변환

구분	석차등급 및 성취도별 환산점수								
석차등급	1	2	3	4	5	6	7	8	9
성취도	3단계 평가	A	-	B	-	C	-	-	-
	5단계 평가	A	-	B	-	C	-	D	E
환산점수	8	7	6	5	4	3	2	1	0

· 교과성적 환산점수 =  $600 + \{\text{석차등급 및 성취도 환산점수 평균} \times 50\}$

· 석차등급 및 성취도 환산점수 평균 =  $\Sigma(\text{교과목별 석차등급 또는 성취도 환산점수} \times \text{교과목별 이수단위수}) / \Sigma(\text{교과목별 이수단위수})$

#### 나. 학생부종합전형 평가 방법: 서류평가 100%

- 서류평가: 서류(학교생활기록부 등)를 기반으로 학업역량, 교직 적합성 및 잠재력, 교직인성 등을 정성적이고 종합적으로 평가(교직인성 평가를 위한 답변 녹화 동영상을 전형자료로 활용함)

#### 다. 학교장추천전형 수능 응시기준 및 최저학력기준

- 4개 영역 등급 합 11등급 이내
- 국어, 수학, 영어, 탐구(사회/과학) 4개 영역을 반영함(탐구 상위 1과목 반영)
- 한국사 영역 응시 필수 / 제2외국어, 한문 미반영

#### 라. 전년도 입시결과

[출처: 2022 대학발표자료]

전형명	모집단위	모집 인원	경쟁률	총원 인원	합격자 50% 컷	합격자 70% 컷
학생부종합	교직적성전형	247	5.2	133	1.69	1.83
학생부종합	학교장추천	70	6.1	170	1.36	1.52
학생부종합	국가보훈대상자	5	5.4	4	1.98	2.11
학생부종합	저소득층학생전형	20	4.6	13	2.12	2.40
학생부종합	농어촌학생전형	23	3.7	16	1.60	1.83
학생부종합	장애인학생전형	20	3.4	13	3.52	4.33

#### 4. 정시모집 주요사항

##### 가. 선발방법 및 전형요소 반영 비율 및 점수

모집시기	구분	선발방법	선발비율	전형요소 반영 점수		비고
				수능성적	면접평가	
‘나군’	단계별 전형	1단계	150%	100%(1000점)	-	수능최저 없음
		2단계	100%	70%(700점)	30%(300점)	

##### 나. 수능성적 반영방법

###### 1) 수능 영역별 반영 비율

모집군	모집계열(단위)	대학수학능력시험 영역별 반영비율(%)								가산점
		활용 지표	반영 영역 수	국어	수학	영어	탐구		한국사	
							사/과	과목수		
나	일반전형	백/등	4	25 (백)	25 (백)	25 (등)	25 (백)	2 (백분위평균)	-	수학(미적분, 기하) : 3%

###### 2) 수능 영어 등급별 배점

등급	1등급	2등급	3등급	4등급	5등급	6등급	7등급	8등급	9등급	비고
환산점수	100	95	90	85	80	75	70	65	60	

###### 3) 수능 한국사 등급별 배점

등급	1등급	2등급	3등급	4등급	5등급	6등급	7등급	8등급	9등급	비고
점수	0				2	4	6	8	10	감점

##### 다. 전년도 입시결과

[출처: 2022 대학발표자료]

전형명	모집단위	모집 인원	경쟁률	총원 인원	합격자 70%컷 (환산점수)	합격자 70%컷 (백분위)
수능(일반학생전형)	초등교육과	241	1.8	37	918.95	88.75
수능(만학도전형)	초등교육과	25	2.4	4	911.45	88.25
수능(저소득학생전형)	초등교육과	9	2.4	1	854	84.75



## 공주교대 2024 대입전형 주요사항



- 주소: 32553 충청남도 공주시 웅진로 27
- 입학안내 홈페이지: <http://www.gjue.ac.kr>
- 입학안내 연락처: 041-850-1272, 1275

### 1. 전형 개요

구분		모집인원		전형방법	비고
시기	전형	23	24		
수시	학생부종합 (교직적성인재)	80	80	1단계: (3배수)서류100% 2단계: (1배수)서류50%+면접50%	· 수능최저학력기준 : 없음 · 성비적용: 없음
	학생부종합 (지역인재선발)	120	120	1단계: (2배수)서류100% 2단계: (1배수)서류50%+면접50%	
	학생부종합 (국가보훈대상자)	5	5		
	학생부종합 (농어촌학생)	14	14		
	학생부종합 (기회균형선발)	5	5		
	학생부종합 (장애인 등 대상자)	10	10		
	소계	234	234		
정시 (나)	수능위주(일반학생)	149	149	1단계: (2배수)수능 성적100% 2단계: (1배수)수능90.1%+면접9.9%	· 성비적용: 없음  · 수시모집 해당 전형 미충원 시 선발
	수능(농어촌학생)	-	-	1단계: (2배수)수능 성적100% 2단계: (1배수)수능90.1%+면접9.9%	
	수능위주(기회균형선발)	-	-		
	수능위주(장애인 등 대상자)	-	-		
	소계	149	149		
	총계	383	383		

### 2. 2023 대비 2024 주요 변경 사항

주요 변경 사항		2023학년도		2024학년도	
모집인원	구 분	인 원(명)	비 율(%)	인 원(명)	비 율(%)
	수 시	234	61.1	234	61.1
	정 시	149	38.9	149	38.9
	계	383	100	383	100

### 3. 수시모집 주요사항

#### 가. 학생부 교과성적 반영방법

##### 1) 학년별 및 요소별 반영비율

전형(모집단위)	학년별 반영비율(%)			요소별 반영비율(%)	
	1학년	2학년	3학년	교과	비교과
학생부종합(전 모집단위)	정성평가			정성평가	

##### 2) 학생부 교과목 반영방법 및 점수 산출 활용 지표

전형명	모집단위	반영 교과목	점수산출 활용지표
학생부종합	모집단위	정성평가	정성평가

#### 나. 학생부종합전형 평가 방법(2023 기준)

- 1) 서류평가: 서류(학교생활기록부 등)를 기반으로 평가
- 2) 면접평가: 학생부(서류) 기재 내용 기반으로 지적역량, 인성역량, 교직역량 종합적 평가  
(현장 대면 개별면접)

#### 다. 수능 응시기준 및 최저학력기준: 해당사항 없음

#### 라. 전년도 입시결과

[출처: 2022 대학발표자료]

전형명	모집단위	모집 인원	경쟁률	총원 인원	합격자 50% 컷	합격자 70% 컷
학생부종합	교직적성인재	80	9.08	56	1.85	2.13
학생부종합	지역인재선발	120	2.81	120	1.93	2.29
학생부종합	국가보훈 대상	5	7.4	3	-	-
학생부종합	농어촌학생	14	4.29	5	1.98	2.12
학생부종합	장애인등대상자	10	3.5	7	3.45	4.02
학생부종합	기회균형선발	5	7.6	1	-	-

### 4. 정시모집 주요사항

#### 가. 수능성적 반영 방법

##### 1) 수능 영역별 반영 비율

모집군	모집계열(단위)	대학수학능력시험 영역별 반영비율(%)								가산점
		활용 지표	반영 영역 수	국어	수학	영어	탐구		한국사	
							사/과	과목수		
나	일반학생	표/등	4	25 (표)	25 (표)	25 (등)	25 (표)	2	미반영	한국사
	농어촌학생 기회균형선발 장애인 등 대상자	표/등	4	25 (표)	25 (표)	25 (등)	25 (표)	2	미반영	한국사

## 2) 수능 영어 등급별 배점

등급	1등급	2등급	3등급	4등급	5등급	6등급	7등급	8등급	9등급	비고
환산점수	200	190	180	170	160	140	120	100	80	환산점수

## 3) 수능 한국사 등급별 배점

등급	1등급	2등급	3등급	4등급	5등급	6등급	7등급	8등급	9등급	비고
가산점수	2		1.75		1.5		1		0	가산점수

## 나. 전년도 입시결과

[출처: 2022 대학발표자료]

전형명	모집단위	모집 인원	경쟁률	총원 인원	합격자 70% 컷 (환산점수)	합격자 70% 컷 (표준점수)
수능위주 (일반학생)	초등교육과	175	2.47	175	387.69	95.7
농어촌학생	초등교육과	9	2.22	9	376.0	91
기회균형선발	초등교육과	4	2.5	4	367.06	72.7

## 광주교대 2024 대입전형 주요사항



- 주소: 광주광역시 북구 필문대로 55
- 입학안내 홈페이지: <https://www.gnue.ac.kr/>
- 입학안내 연락처: 062-520-4292

### 1. 전형 개요

구분		모집인원		전형방법	비고
시기	전형	23	24		
수시	학생부종합 (교직적성우수자)	81	46	1단계: 서류평가 100% (교직적성우수자 4배수, 지역인재 2배수, 그 외 3배수)  2단계: 1단계 점수 70% +심층 면접 30%	· 수능최저: 없음  · 성비적용(60%): 학생부종합 (교직적성우수자) 어느 한 성이 부족할 시 성비 적용하지 않음.
	학생부종합 (전라남도교육감추천)	50	80		
	학생부종합 (광주인재)	40	40		
	학생부종합 (전남인재)	40	40		
	학생부종합 (사회통합전형)	5	9		
	학생부종합 (다문화가정)	3	3		
	학생부종합 (장애인대상자)	10	10		
	학생부종합 (농어촌학생)	10	10		
	학생부종합 (기회균형선발)	7	7		
	소계	246	245		
정시 (나)	수능위주 (일반학생)	108	108	수능100%(1배수)	· 모든 영역에 응시 (국,수,영,탐(2),한)
	총계	354	353		

### 2. 2023 대비 2024 주요 변경 사항

주요 변경 사항		2023학년도		2024학년도	
모집인원	구 분	인 원(명)	비 율(%)	인 원(명)	비 율(%)
	수 시	246	69.5	245	69.41
	정 시	108	30.5	108	30.59
	계	354	100	353	100

## 3. 수시모집 주요사항

## 가. 학생부 교과 성적 반영방법

## 1) 학년별 및 요소별 반영비율

전형(모집단위)	학년별 반영비율(%)			요소별 반영비율(%)	
	1학년	2학년	3학년	교과	비교과
전 모집단위	정성평가			정성평가	정성평가

## 2) 학생부 교과목 반영방법 및 점수 산출 활용 지표

전형명	모집단위	반영 교과목	점수산출 활용지표
학생부종합	모집단위	정성평가	정성평가

## 나. 수능 최저학력기준: 해당사항 없음

## 다. 전년도 입시결과

[출처: 2022 대학발표자료]

전형명	모집단위	모집 인원	경쟁률	총원 인원	합격자 50% 컷	합격자 70% 컷
학생부종합	교직적성우수자	100	7.78	174	1.68	1.81
학생부종합	전라남도교육감추천	50	3.02	8	2.03	2.33
학생부종합	광주인재	25	3.34	4	2.04	2.15
학생부종합	전남인재	25	3.92	7	2.19	2.34
학생부종합	국가보훈대상자	5	4.60	4	2.17	4.35
학생부종합	다문화가정	3	4.00	2	-	-
학생부종합	장애인대상자	10	2.50	4	3.86	4.82
학생부종합	농어촌학생	10	5.20	16	2.13	2.47
학생부종합	기초/차상위계층	7	5.14	8	2.52	2.57

## 4. 정시모집 주요사항

## 가. 수능성적 반영 방법

## 1) 수능 영역별 반영 비율

모집군	모집계열(단위)	대학수학능력시험 영역별 반영비율(%)								가산점
		활용 지표	반영 영역 수	국어	수학	영어	탐구		한국사	
							사/과	과목수		
나	일반전형	백/등	4	25 (백)	25 (백)	25 (등)	25 (백)	2	(등)	한국사 (등급별)

\*응시기준 : 모든 영역에 응시해야 함

2) 수능 영어 등급별 배점

등급	1등급	2등급	3등급	4등급	5등급	6등급	7등급	8등급	9등급	비고
점수	250	240	230	220	210	200	190	180	170	반영점수

3) 수능 한국사 등급별 배점

등급	1등급	2등급	3등급	4등급	5등급	6등급	7등급	8등급	9등급	비고
가산점수	2		1.5		1		0.5		0	가산점

나. 수능 최저학력기준: 수시 정원 외 미선발 인원 발생으로 정시 이월 선발시 국어, 수학, 영어, 탐구(1) 4영역 등급 합 16 이내

다. 면접고사: 폐지

라. 전년도 입시결과

[출처: 2022 대학발표자료]

전형명	모집단위	모집인원	경쟁률	총원인원	합격자 50% 컷 (환산점수)	합격자 50% 컷 (표준점수)
수능위주	일반전형(나군)	175	2.47	175	387.69	95.7
수능위주	농어촌전형(나군)	9	2.22	9	376.0	91
수능위주	기회균형선발(나군)	4	2.5	4	387.06	72.7

## 대구교대 2024 대입전형 주요사항



- 주소: 42411 대구광역시 남구 중앙대로 219(대명동)
- 입학안내 홈페이지: <https://www.dnue.ac.kr/>
- 입학안내 연락처: 053-620-1276~1280

### 1. 전형 개요

구분		모집인원		전형방법	비고
시기	전형	23	24		
수시	학생부종합(참스승전형)	65	42	1단계: 서류100% (참스승전형 3배수, 그 외 전형 2배수) 2단계: 서류70%+면접30%	· 수능 최저: 없음
	학생부종합(지역인재특별전형)	127	150		
	학생부종합(국가보훈대상자)	8	8		
	학생부종합(기초생활수급자, 차상위계층, 한부모지원대상자)	20	14		
	학생부종합(농어촌학생)	15	15		
	학생부종합(장애인 등 대상자)	14	14		
	학생부종합(서해5도특별전형)	3	3		
정시 (나)	수능위주(일반전형)	170	170	일괄합산전형(1배수) 수능 97.1+면접 2.9	· 일괄합산전형
	수능위주(기초생활수급자, 차상위계층, 한부모지원대상자)	-	6		· 수시 미충원 이월 선발 · 출결미인정결석 1일 수능점수 1점 감점
	수능위주(농어촌학생)	-	-		
	수능위주(장애인 등 대상자)	-	-		
	수능위주(서해5도특별전형)	-	-		
총계		422	422		

### 2. 2023 대비 2024 주요 변경 사항

주요 변경 사항		2023학년도		2024학년도	
모집인원	구분	인원(명)	비율(%)	인원(명)	비율(%)
	수시	252	59.72	246	58.29
	정시	170	40.28	176	41.71
	계	422	100	422	100
학생부종합전형		· 지역인재, 국가보훈대상자, 장애인 등 (3개 특별전형) 2.5배수		· 참스승전형 3배수, 그 외 전형 2배수	

### 3. 수시모집 주요사항

#### 가. 학생부 교과 성적 반영방법

##### 1) 학년별 및 요소별 반영비율

전형(모집단위)	학년별 반영비율(%)			요소별 반영비율(%)	
	1학년	2학년	3학년	교과	비교과
전 모집단위	정성평가			정성평가	정성평가

2) 학생부 교과목 반영방법 및 점수 산출 활용 지표

전형명	모집단위	반영 교과목	점수산출 활용지표
학생부종합	모집단위	정성평가	정성평가

나. 학생부종합전형 평가방법 및 평가지표

1) 평가방법: 예비초등교사로서 기본적인 역량을 평가하기 위한 평가지표 (PRIMARY)를 활용하여 정성적 종합평가

2) 평가지표(PRIMARY)

구분	서류평가 영역	배점	구분	면접평가 영역	배점
P	개인·사회적 역량	1,000점 ~ 956점	A	의사소통능력	300점 ~ 286점
R	교직소양		R	문제해결능력	
I	정의적·지식·활동 역량		Y	교직소양 및 인성	
M	교직수행 역량				

다. 수능 최저학력기준: 해당사항 없음

라. 전년도 입시결과

[출처: 2022 대학발표자료]

전형명	모집단위	모집 인원	경쟁률	총원 인원	합격자 50% 컷	합격자 70% 컷
학생부종합	참스승	65	8.12	32	1.83	2.0
학생부종합	지역인재	127	3.76	44	1.84	1.96
학생부종합	국가보훈대상자	8	5.00	6	3.17	3.26
학생부종합	기초생활 차상위 한부모가족 대상자	14	4.36	7	2.5	2.97
학생부종합	농어촌학생	15	4.67	12	2.08	2.13
학생부종합	장애인등 학생	14	2.86	7	4.97	5.33
학생부종합	서해5도	3	2.33	0	-	-

4. 정시모집 주요사항

가. 수능성적 반영 방법

1) 수능 영역별 반영 비율

모집군	모집계열 (단위)	대학수학능력시험 영역별 반영비율(%)								가산점
		활용 지표	반영영역 수	국어	수학	영어	탐구2과목		한국사	
							사/과	과목수		
나	일반전형	표/환	4개영역 /5개과목	30 (표)	30 (표)	20 (환)	20 (표)	2	응시	수학,과학 가산점 없음



2) 수능 영어 등급별 배점

등급	1등급	2등급	3등급	4등급	5등급	6등급	7등급	8등급	9등급	비고
환산점수	200	195	190	185	180	175	170	165	0	

3) 수능 한국사 등급별 배점: 해당사항 없음

4) 수능 성적 영역별(국어, 수학, 탐구) 산출 방법

가) 국어, 수학 영역:

(본인이 취득한 표준점수/전국 최고 표준점수) $\times$ 0.3(반영비율) $\times$ 1,000점

나) 탐구영역(2개 과목 합산):

(본인이 취득한 1과목 표준점수/전국 최고 해당과목 표준점수) $\times$ 0.1(반영비율) $\times$ 1,000점 +

(본인이 취득한 1과목 표준점수/전국 최고 해당과목 표준점수) $\times$ 0.1(반영비율) $\times$ 1,000점

**나. 면접고사: 평가 자료 - 자체 면접 문항**

평가 영역 - 의사소통능력, 문제해결능력, 교직소양 및 인성

평가 방법 - 집단면접(평가위원회에 의한 정성적 종합평가)

**다. 전년도 입시결과**

[출처: 2022 대학발표자료]

전형명	모집단위	모집 인원	경쟁률	총원 인원	합격자 50% 컷 (환산점수)	합격자 50% 컷 (백분위)
수능(일반)	초등교육과	196	2.00	24	881.5	87.75

## 부산교대 2024 대입전형 주요사항



- 주소: 42411 대구광역시 남구 중앙대로 219(대명동)
- 입학안내 홈페이지: <https://www.dnue.ac.kr/>
- 입학안내 연락처: 053-620-1276~1280

### 1. 전형 개요

시기	구분	모집인원		전형방법	비고
	전형	23	24		
수시	학생부종합 (초등교직적성자전형)	74	74	1단계(3배수): 학생부(교과, 비교과)100% 2단계: 1단계 성적60% (실질반영비율 71.4%) + 면접40%(실질반영비율 28.6%)	※ 남·여 성비 적용 없음  · 수능최저 없음
	학생부종합 (지역인재 전형)	119	119		
	학생부종합 (다문화가정전형)	4	4		
	학생부종합 (국가보훈대상자전형)	4	4		
	학생부종합 (농어촌학생전형)	14	14		
	학생부종합 (장애인등대상자전형)	12	12		
	학생부종합 (저소득층학생전형)	5	5		
	소계	232	232		
정시 (나)	수능위주(일반전형)	158	156	- 수능95.2% + 면접4.8%	※ 남·여 성비 적용 없음  · 수능최저 없음
	정원의 수능(농어촌학생전형)	미지정	미지정		
	수능(장애인등)	미지정	미지정		
	수능(저소득층학생)	미지정	미지정		
	총계	390	388		

### 2. 2023 대비 2024 주요 변경 사항

주요 변경 사항		2023학년도		2024학년도	
모집인원	구 분	인 원(명)	비 율(%)	인 원(명)	비 율(%)
	수 시	232	59.95	232	59.79
	정 시	158	40.05	156	40.21
	계	390	100	388	100

## 3. 수시모집 주요사항

## 가. 학생부 교과 성적 반영방법

## 1) 학년별 및 요소별 반영비율

전형(모집단위)	학년별 반영비율(%)			요소별 반영비율(%)	
	1학년	2학년	3학년	교과	비교과
전 모집단위	정성평가			정성평가	정성평가

## 2) 학생부 교과목 반영방법 및 점수 산출 활용 지표

전형명	모집단위	반영 교과목	점수산출 활용지표
학생부종합	모집단위	정성평가	정성평가

## 나. 학생부종합전형 평가방법 및 평가지표

1) 평가방법: 예비초등교사로서 기본적인 역량을 평가하기 위한 인재상지표 (COMPASS)를 활용하여 정성적 종합평가

## 2) 평가지표(COMPASS)

구분	서류평가 영역	단계	구분	면접평가 영역	단계
O	공동체 리더십 역량	1단계 (학교생활 기록부 정성평가)	C	의사소통역량	2단계 (3명 내외 학생 대상 질문평가)
M	다문화글로벌 역량		P	교직 인성 및 전문성 개발 역량	
S	공감정서 조절 역량		A	창의융합역량	
S	자기관리 역량				

## 다. 수능 최저학력기준: 해당사항 없음

## 라. 전년도 입시결과

[출처: 2022 대학발표자료]

전형명	모집단위	모집 인원	경쟁률	총원 인원	합격자 50% 컷	합격자 70% 컷
학생부종합	초등교직적성자	74	8.55	37	1.86	1.97
학생부종합	지역인재	119	4.46	49	1.89	2.2
학생부종합	다문화가정	4	5.50	1	2.14	2.56
학생부종합	국가보훈대상자	4	6.00	1	2.51	2.52
학생부종합	농어촌학생	14	4.79	8	2.24	2.44
학생부종합	장애인등대상자	12	2.67	5	5.23	5.87
학생부종합	저소득층	5	10.2	-	2.04	2.29

#### 4. 정시모집 주요사항

##### 가. 수능성적 반영 방법

###### 1) 수능 영역별 반영 비율

모집군	모집계열 (단위)	대학수학능력시험 영역별 반영비율(%)								가산점
		활용 지표	반영 영역수	국어	수학	영어	탐구		한국사	
							사/과	과목수		
나	일반전형	백/환	4	25 (백)	25 (백)	25 (환)	25(백)	2(2과목 합계(백))	-	

###### 2) 수능 영역별 반영방법

가) 수능 점수 반영: 총 800점 각 영역 당 200점

(국어 백분위×2 + 수학 백분위×2 + 영어 환산점수 + 탐구 2과목 백분위 합)

나) 탐구영역 점수 반영방법: 탐구영역(사회/과학)에서 2과목의 백분위 합계 적용)

###### 3) 수능 영어 등급별 배점

등급	1등급	2등급	3등급	4등급	5등급	6등급	7등급	8등급	9등급	비고
환산점수	200	190	176	152	118	78	44	20	0	

###### 4) 수능 한국사 등급별 배점: 해당사항 없음

**나. 면접고사:** 인재상 지표를 바탕으로 예비교사로서의 자질에 대한 질문을 바탕으로  
평가함(의사소통역량, 교직 인성 및 전문성 개발 역량, 창의융합역량)

##### 다. 전년도 입시결과

[출처: 2022 대학발표자료]

전형명	모집단위	모집 인원	경쟁률	총원 인원	합격자 70% 컷 (환산점수)	합격자 70% 컷 (백분위)
수능 (일반전형)	초등교육	180	2.02	33	735	89.17
수능 (농어촌전형)	초등교육	1	3.0	-	-	-
수능 (장애인등대상자)	초등교육	1	1.0	-	-	-

## 서울교대 2024 대입전형 주요사항



- 주소: 06639 서울시 서초구 서초중앙로 96(서초동 1650번지)
- 입학안내 홈페이지: <http://www.snue.ac.kr/>
- 입학안내 연락처: 02-3475-2114

### 1. 전형 개요

구분		모집인원		전형방법	비고
시기	전형	23	24		
수시	학생부교과 (학교장추천)	50	40	1단계(2배수): 학생부 교과 100% 2단계(1배수): 1단계 성적 80% + 면접 20%	· 수능최저학력기준 적용: - 학생부교과 - 학생부종합(교직적성우수자) - 국수영탐(2) 4개 등급 합 9, 한국사 4등급 이내 (단, 수학(미적/기하), 과탐(2) 선택 시 4개 합 11 이내)
	학생부종합 (교직인성우수자)	100	100	· 학생부종합전형(기타 전형 제외) 1단계(2배수): 서류 100% 2단계(1배수): 1단계 서류 50% + 면접 50%	
	학생부종합 (사향인재추천)	30	폐지		
	학생부종합 (다문화가정자녀)	5	5		
	학생부종합 (국가보훈대상자)	5	5		
	학생부종합 (농어촌학생)	5	10		
	학생부종합 (기초생활수급자)	19	19		
	학생부종합 (장애인등대상자)	11	11		
	기타 (재외국민특별전형)	7	7		
	기타 (북한이탈학생)	3	3	· 학생부종합전형(기타전형) 일괄합산: 면접평가 100%	
	소계	235	195		
정시 (나)	수능위주 (일반전형)	161	202	1단계(2배수): 수능 100% 2단계(1배수): 1단계 성적 80% + 면접 20%	· 최저학력기준 - 영어 3등급 이내, - 한국사 4등급 이내 · 성비 적용 없음
	소계	161	202		
	총계	396	397		

### 2. 2023 대비 2024 주요 변경 사항

주요 변경 사항		2023학년도		2024학년도	
모집인원	구분	인원(명)	비율(%)	인원(명)	비율(%)
	수시	235	59.34	195	49.12
	정시	161	40.66	202	50.88
	계	396	100	397	100
학생부종합전형		· 주요사항 모집요강에 안내 예정		· 수시 전형 모두 최저학력기준 적용	

### 3. 수시모집 주요사항

#### 가. 학생부 교과 성적 반영방법

##### 1) 학년별 및 요소별 반영비율

전형(모집단위)	학년별 반영비율(%)			요소별 반영비율(%)	
	1학년	2학년	3학년	교과	비교과
초등교육과	100			정성평가	정성평가

##### 2) 학생부 교과목 반영방법 및 점수 산출 활용 지표

전형명	모집단위	반영 교과목	점수산출 활용지표
학생부종합	해당전형	전과목	정성평가

#### 나. 학생부종합전형 평가 방법: 23년 5월 발표 수시모집요강 참고

#### 다. 수능 최저학력기준

전형명	계열 또는 모집단위	최저학력기준
학생부교과 (학교장추천전형) 학생부종합 (교직원성우수자전형)	해당전형	· 국어, 수학, 영어, 탐구(사탐/과탐) 4개 영역의 합이 9등급 이내 (탐구영역은 2과목의 평균을 반영하고, 제2외국어/한문은 반영하지 않음)
이외 전형		· 국수영탐(2) 4개 등급 합 12 이내 (탐구영역은 2과목의 평균을 반영하고, 제2외국어/한문은 반영하지 않음)

#### 라. 전년도 입시결과

[출처: 2022 대학발표자료]

전형명	모집단위	모집 인원	경쟁률	총원 인원	합격 50% 컷	합격자 70% 컷
학생부교과	학교장추천	60	2.43	-	1.60	1.90
학생부종합	교직원성우수자	100	3.95	-	1.68	1.81
학생부종합	사향인재추천	30	4.43	4	1.32	1.44
학생부종합	다문화가정자녀	5	3.60	-	1.54	2.17
학생부종합	국가보훈대상자	5	4.00	-	1.83	1.91
학생부종합	농어촌학생	5	5.60	1	1.23	1.36
학생부종합	기회균형선발	19	4.21	3	1.89	2.18
학생부종합	장애인등대상자	11	4.09	2	2.66	2.91
학생부종합	북한이탈학생	3	1.67	-	2.47	2
학생부교과	학교장추천전형	50	6.00	6	1.21	1.26

#### 4. 정시모집 주요사항

##### 가. 수능성적 반영 방법

###### 1) 수능 영역별 반영 비율

모집군	모집계열 (단위)	대학수학능력시험 영역별 반영비율(%)								가산점
		활용 지표	반영 영역 수	국어	수학	영어	탐구		한국사	
							사/과	과목수 (평균)		
나	일반전형	표준점수	5개영역/ 6개과목	33.3	33.3	3등급 이내	33.3	2	4등급 이내	과탐과목당3%

2) 수능 최저학력기준: 국어, 수학, 탐구(사회/과학)영역의 평가와 별개로 영어 3등급,  
한국사 4등급 이내

나. 면접 평가: 23년 9월 발표 정시모집요강 참고

다. 전년도 입시결과

[출처: 2022 대학발표자료]

전형명	모집단위	모집인 원	경쟁률	총원 인원	합격자 70% 컷 (환산점수)	합격자 50% 컷 (백분위)
수능(일반)	초등교육	235	2.1	58	657.48	89.67

## 전주교대 2024 대입전형 주요사항



- 주소: 55101 전북 전주시 완산구 서학로 50
- 입학안내 홈페이지: <https://www.jnue.kr/>
- 입학안내 연락처: 063-281-7114

### 1. 전형 개요

구분		모집인원		전형방법	비고
시기	전형	23	24		
수시	학생부종합 (교직적성우수자)	40	26	1단계(2배수): 서류 100% 2단계(1배수): 서류 60% + 면접 40%	· 수능최저학력적용: - 국수영탐(2) 4개 등급 합 12이내, 탐구 2개영역 평균 · 성비 미적용
	학생부종합 (지역인재선발)	57	71		
	학생부종합 (국가보훈대상자)	5	5		· 수능 최저 미적용 · 성비 미적용
	학생부종합 (다문화가정자녀)	2	2		
	학생부종합 (농어촌학생)	11	11		
	학생부종합 (기회균형선발)	4	4		
	학생부종합 (장애인등 대상자)	8	8		
	소계	127	127		
정시 (나)	수능위주 (일반)	181	181	1단계(2배수): 수능성적 2단계: 수능성적 90% + 면접성적 10%	· 수능 최저 미적용 · 성비 미적용
	총계	308	308		

### 2. 2023 대비 2024 주요 변경 사항

주요 변경 사항		2023학년도		2024학년도	
모집인원	구 분	인 원(명)	비 율(%)	인 원(명)	비 율(%)
	수 시	127	41	127	41
	정 시	181	59	181	59
	계	308	100	308	100
정시 수능위주전형		· 미적분, 기하 5% 가산		· 가산점 미적용	



### 3. 수시모집 주요사항

#### 가. 학생부 교과 성적 반영방법

##### 1) 학년별 및 요소별 반영비율

전형(모집단위)	학년별 반영비율(%)			요소별 반영비율(%)	
	1학년	2학년	3학년	교과	비교과
전 모집단위	정성평가			정성평가	정성평가

##### 2) 학생부 교과목 반영방법 및 점수 산출 활용 지표

전형명	모집단위	반영 교과목	점수산출 활용지표
학생부종합	초등교육	정성평가	정성평가

#### 나. 수능 최저학력기준

전형명	계열 또는 모집단위	최저학력기준
학생부종합 (교직인성우수자, 지역인재선발)	초등교육	국어, 수학, 영어, 탐구 4개 영역의 합이 12등급 이내, 한국사 4등급 이내(탐구영역은 2과목의 평균을 반영)

#### 다. 전년도 입시결과

[출처: 2022 대학발표자료]

전형유형	전형명	모집 인원	경쟁률	총원 인원	합격자 50%컷	합격자 70%컷
학생부종합	교직적성우수자	40	7.30	10	1.78	1.87
학생부종합	국가보훈대상자	5	6.20	4	2.46	2.49
학생부종합	기회균형선발	4	7.00	1		
학생부종합	농어촌학생	11	4.64	4	1.29	1.64
학생부종합	다문화가정자녀	2	6.00	1	2.52	2.52
학생부종합	장애인등대상자	8	2.50	3	3.44	4.54
학생부종합	지역인재선발	57	3.42	35	1.86	1.96

### 4. 정시모집 주요사항

#### 가. 수능성적 반영 방법

##### 1) 수능 영역별 반영 비율

모집군	모집계열 (단위)	대학수학능력시험 영역별 반영비율(%)								가산점
		활용 지표	반영 영역 수	국어	수학	영어	탐구		한국사	
							사/과	과목수		
나	일반전형	백	4	25	25	25	25	2	.	.

2) 수능 영어 등급별 배점

등급	1등급	2등급	3등급	4등급	5등급	6등급	7등급	8등급	9등급	비고
환산점수	225	202.5	180	157.5	112.5	90	67.5	45	0	

3) 수능 한국사 등급별 배점: 해당사항 없음

나. 면접평가: 자체 면접 문항으로 일반적인 교양과 교직에 대한 태도와 가치관 등을  
종합적으로 평가(교직원, 표현력에 대한 구술 답변)

다. 전년도 입시결과

[출처: 2022 대학발표자료]

전형명	모집단위	모집 인원	경쟁률	총원 인원	환산점수 70%컷	백분위 70%컷
일반학생	초등교육	236	2.2	234	778.7	84.0
기회균형선발	초등교육	3	2.7	3		
농어촌학생	초등교육	7	3.0	7	718.9	79.8
장애인등대상자	초등교육	5	0.4	1		

## 진주교대 2024 대입전형 주요사항



- 주소: 52673 경남 진주시 진양호로 369번길 3 <http://www.cue.ac.kr/kor/intro.do>
- 입학안내 홈페이지: <http://www.cue.ac.kr/>
- 입학안내 연락처: 054-740-1521~5

## 1. 전형 개요

구분		모집인원		전형방법	비고
시기	전형	23	24		
수시	학생부종합 (21세기형 교직적성자)	50	50	· 서류평가 100%	· 수능최저학력적용: - 국수영탐(2) 4개 등급합 12이내, 탐구 2개 평균 · 성비 미적용 · 한국사 4등급이내
	학생부종합(지역인재)	123	123		
	학생부종합(국가보훈대상자)	3	3		
	학생부종합 (다문화(탈북)학생)	3	3		· 수능최저학력적용: - 그 외: 국수영탐(2) 4개 등급합 14이내, 탐구 2개 평균 - 장애인등대상자전형 : 국수영탐(2) 4개 등급합 16이내, 탐구 2개 평균 · 성비 미적용 · 한국사 4등급이내
	학생부종합(농어촌학생)	12	12		
	학생부종합(기회균형)	5	5		
	학생부종합(장애인 등 대상자)	10	12		
	소계	206	208		
정시 (나)	수능위주 (일반)	140	140	· 1단계(2배수): 수능100% · 2단계: 수능80%+면접20% 실질반영비율: 수능94.1% +면접5.6%	· 성비 미적용 · 한국사 미반영
	총계	346	348		

## 2. 2023 대비 2024 주요 변경 사항

주요 변경 사항		2023학년도		2024학년도	
모집인원	구 분	인 원(명)	비 율(%)	인 원(명)	비 율(%)
	수 시	206	59.54	208	59.77
	정 시	140	40.46	140	40.23
	계	346	100	348	100
학생부종합전형		· 2단계 심층면접 30%		· 일괄합산 서류평가 100%	
학생부 교과성적 반영방법 변경		· 주요 변경사항 없음		· 주요 변경사항 없음	
수능최저학력기준		· 미적용		· 4개 영역 합 12~16등급	

### 3. 수시모집 주요사항

#### 가. 학생부 교과 성적 반영방법

##### 1) 학년별 및 요소별 반영비율

전형(모집단위)	학년별 반영비율(%)			요소별 반영비율(%)	
	1학년	2학년	3학년	교과	비교과
모집단위	정성평가			정성평가	정성평가

##### 2) 학생부 교과목 반영방법 및 점수 산출 활용 지표

전형명	모집단위	반영 교과목	점수산출 활용지표
학생부종합	모집단위	정성평가	정성평가

#### 나. 수능 최저학력기준

##### 1) 국,영,수,탐구(사/과) 4개 영역의 합이 아래의 표 기준을 충족해야 함

※ 탐구는 2개 과목의 평균 등급 반영

##### 2) 한국사: 4등급 이내(공통)

전형명		4개 영역의 합	한국사
일반전형	21세기 교직 적성자	12등급 이내	4등급 이내 (공통)
특별전형	지역인재	12등급 이내	
	국가보훈대상자	14등급 이내	
	다문화(탈북)학생	14등급 이내	
	농어촌학생	14등급 이내	
	기회균형	14등급 이내	
	장애인 등 대상자	16등급 이내	

#### 다. 전년도 입시결과

[출처: 2022 대학발표자료]

전형유형	전형명	모집 인원	경쟁률	총원 인원	환산등급 50%	환산등급 70%
학생부종합	교직적성우수자	40	7.30	10	1.78	1.87
학생부종합	국가보훈대상자	5	6.20	4	2.46	2.49
학생부종합	기회균형선발	4	7.00	1		
학생부종합	농어촌학생	11	4.64	4	1.29	1.64
학생부종합	다문화가정자녀	2	6.00	1	2.52	2.52
학생부종합	장애인등대상자	8	2.50	3	3.44	4.54
학생부종합	지역인재선발	57	3.42	35	1.86	1.96

## 4. 정시모집 주요사항

## 가. 수능성적 반영 방법

## 1) 수능 영역별 반영 비율

모집군	모집계열(단위)	대학수학능력시험 영역별 반영비율(%)								가산점
		활용 지표	반영영역 수	국어	수학	영어	탐구		한국사 (응시필수)	
							사/과 (백분위 평균)	과목수		
나	일반전형	백	4	25	25	25	25	2	.	수(미/기)5%

## 2) 수능 영어 등급별 배점

등급	1등급	2등급	3등급	4등급	5등급	6등급	7등급	8등급	9등급	비고
환산점수	200	190	180	160	140	100	60	20	0	

## 3) 수능 한국사 등급별 배점: 해당사항 없음

나. 면접고사: 개별면접(블라인드 평가) 1인 10분 이내, 학교 자체 문항과 예비  
초등교사로서 갖추어야 할 교직 적성 및 인성에 대한 질의응답을 통한 면접 평가  
(3:1 면접), 교양/교직관/표현력/인성 영역으로 구분하여 4개 기준으로 종합평가

## 다. 전년도 입시결과

[출처: 2022 대학발표자료]

전형명	모집단위	모집인원	경쟁률	총원 인원	환산점수 70%컷	백분위 70%컷
일반학생	초등교육	236	2.2	234	778.7	84.0
기회균형선발	초등교육	3	2.7	3		
농어촌학생	초등교육	7	3.0	7	718.9	79.8
장애인등대상자	초등교육	5	0.4	1		

## 청주교대 2024 대입전형 주요사항



- 주소: 28690 충북 청주시 서원구 청남로 2065(수곡동)
- 입학안내 홈페이지: <https://www.cje.ac.kr/>
- 입학안내 연락처: 043-299-0622, 0854~5

### 1. 전형 개요

구분		모집인원		전형방법	비고
시기	전형	22	23		
수시	학생부종합 (지역인재전형)	75	100	1단계(2배수): 서류평가100% 2단계(1배수): 서류평가 60% + 면접고사 40%	·성비 미적용 ·수능 최저 미적용
	학생부종합 (배움나눔인재전형)	75	50	1단계(4배수): 서류평가100% 2단계(1배수): 서류평가 60% + 면접고사 40%	
	학생부종합 (국가보훈대상자)	7	7	1단계(3배수): 서류평가100% 2단계(1배수): 서류평가 60% + 면접고사 40%	
	학생부종합 (다문화가족자녀전형)	5	5		
	학생부종합 (농어촌학생)	7	7		
	학생부종합 (장애인학생전형)	10	10		
	학생부종합 (기회균형선발제전형)	8	8		
	소계	187	187		
정시 (나)	수능위주 (일반전형)	125	124	1단계: (2배수) 수능 100%(800점) 2단계: 수능90.9%(800점) + 면접 9.1%(200점)	·성비 미적용 ·수능 최저 미적용
	총계	312	311		

### 2. 2023 대비 2024 주요 변경 사항

주요 변경 사항		2023학년도		2024학년도	
모집인원	구분	인원(명)	비율(%)	인원(명)	비율(%)
	수시	187	59.94	187	60.13
	정시	125	40.06	124	39.87
	계	312	100	311	100
전형유형 변경 여부		· 주요 변경사항 없음		· 주요 변경사항 없음	
학생부종합전형		· 지역인재: 1단계 2배수 · 배움나눔인재: 1단계 3배수 · 나머지: 1단계 3배수		· 지역인재: 1단계 2배수 · 배움나눔인재 1단계 4배수 · 나머지: 1단계 3배수	
학생부 교과성적 반영방법 변경		· 주요 변경사항 없음		· 주요 변경사항 없음	
수능최저학력기준		· 주요 변경사항 없음		· 주요 변경사항 없음	
기타		· 성비적용 - 수시: 75%(배움나눔인재) - 정시: 75% · 정시 가산점 : 수학(미,기) 5%		· 성비 미적용 · 정시 가산점 미적용	

### 3. 수시모집 주요사항

#### 가. 학생부 교과 성적 반영방법

##### 1) 학년별 및 요소별 반영비율

전형(모집단위)	학년별 반영비율(%)			요소별 반영비율(%)	
	1학년	2학년	3학년	교과	비교과
모집단위	정성평가			정성평가	정성평가

##### 2) 학생부 교과목 반영방법 및 점수 산출 활용 지표

전형명	모집단위	반영 교과목	점수산출 활용지표
학생부종합	모집단위	정성평가	정성평가

#### 나. 학생부 종합 전형 평가

- 서류평가: 복수의 입학사정관이 지원자 1인에 대하여 정성·종합적으로 평가함  
제출 서류(학교생활기록부, 학교생활기록부 대체 서식(해당자))
- 면접평가: 복수의 면접위원이 교사로서의 적성과 인성 등을 종합적으로 평가함.

#### 다. 수능 응시기준 및 최저학력기준: 해당사항 없음

#### 라. 전년도 입시결과

[출처: 2022 대학발표자료]

전형유형	전형명	모집 인원	경쟁률	총원 인원	환산등급 50%컷	환산등급 70%컷
학생부종합	국가보훈대상자	7	7.90	13	2.88	3.34
학생부종합	기회균형선발제	8	10.60	13		
학생부종합	농어촌학생	7	8.40	14	1.37	1.37
학생부종합	다문화가족자녀	5	6.80	10		
학생부종합	배움나눔인재	90	13.70	163	1.75	1.86
학생부종합	장애인학생	10	5.50	16		
학생부종합	충북인재	60	3.10	23	2.1	2.31

#### 4. 정시모집 주요사항

##### 가. 수능성적 반영 방법

###### 1) 수능 영역별 반영 비율

모집군	모집계열 (단위)	대학수학능력시험 영역별 반영비율(%)								가산점
		활용 지표	반영영역 수	국어	수학	영어	탐구		한국사	
							사/과	과목수 (표준합)		
나	일반	표	4	25	25	25	25	2	.	.

###### 2) 수능 영어 등급별 배점

등급	1등급	2등급	3등급	4등급	5등급	6등급	7등급	8등급	9등급	비고
환산점수	200	192	178	154	120	80	46	22	0	

###### 3) 수능 한국사 등급별 배점: 해당사항 없음

#### 나. 면접평가: 복수의 면접위원이 교사로서의 적성과 인성 등을 종합평가

#### 다. 전년도 입시결과

[출처: 2022 대학발표자료]

전형명	모집단위	모집 인원	경쟁률	총원 인원	환산점수 70%컷	백분위 70%컷
일반	초등교육	181	2.6	18	562.6	81.2
기회균형선발제	초등교육	4	1.8		503.0	58.7
농어촌학생	초등교육	3	2.7	2		
다문화가족자녀	초등교육	3	1.0			
장애인학생	초등교육	6	1.2	1		



## 춘천교대 2024 대입전형 주요사항



- 주소: 24328 강원도 춘천시 공지로 126(석사동)
- 입학안내 홈페이지: <https://www.cnue.ac.kr/>
- 입학안내 연락처: 033-260-6803~4

### 1. 전형 개요

구분		모집인원		전형방법	비고
시기	전형	23	24		
수시	학생부종합 (교직적·인성)	96	96	· 서류평가 100%	· 수능 최저 적용 · 성비 미적용
	학생부종합 (강원교육인재)	70	70		
	학생부종합 (국가보훈대상자)	4	4		
	학생부종합 (다문화가정의 자녀)	2	2		
	학생부종합 (농어촌학생)	8	8		
	학생부종합 (기초생활차상위)	9	9		
	학생부종합 (특수교육대상자)	5	5		
	소계	194	194		
정시 (나)	일반	129	130	· 수능 100%	· 성비 미적용 · 농어촌학생, 기초생활수급자 및 차상위계층, 특수교육대상자 - 수시모집 결원 발생 시 이월 인원
	강원교육인재	20	20		
	농어촌학생	-	-		
	기초생활수급자 및 차상위계층	-	-		
	특수교육대상자	-	-		
	총계	343	344		

### 2. 2023 대비 2024 주요 변경 사항

주요 변경 사항		2023학년도		2024학년도	
모집인원	구 분	인 원(명)	비 율(%)	인 원(명)	비 율(%)
	수 시	194	56.6	194	56.4
	정 시	149	43.4	150	43.6
	계	343	100	344	100
전형유형 변경 여부		· 주요 변경사항 없음		· 주요 변경사항 없음	
학생부종합전형		· 주요 변경사항 없음		· 주요 변경사항 없음	
학생부 교과성적 반영방법 변경		· 주요 변경사항 없음		· 주요 변경사항 없음	
수능최저학력기준 적용		· 특수교육대상자 제외 - 국,수,영,탐(사/과-2평균) 등급 합 12 - 한국사 4 · 특수교육대상자		· 적·인성, 강원 - 국,수,영,탐(사/과-2평균) 등급 합 12 - 한국사 4 · 보훈, 다문화, 농어촌, 기초·차상위	

주요 변경 사항	2023학년도	2024학년도
	<ul style="list-style-type: none"> <li>- 국,수,영,탐(사/과-2평균) 등급 합 15</li> <li>- 한국사 4</li> </ul>	<ul style="list-style-type: none"> <li>- 국,수,영,탐(사/과-2평균) 등급 합 14</li> <li>- 한국사 4이내</li> <li>· 특수교육대상자</li> <li>- 국,수,영,탐(사/과-2평균) 등급 합 16</li> <li>- 한국사 4이내</li> </ul>
기타	· 정시 가산점: 과탐 3%	· 정시 가산점: 폐지

### 3. 수시모집 주요사항

#### 가. 학생부 교과 성적 반영방법

##### 1) 학년별 및 요소별 반영비율

전형(모집단위)	학년별 반영비율(%)			요소별 반영비율(%)	
	1학년	2학년	3학년	교과	비교과
전 모집단위	정성평가			정성평가	정성평가

##### 2) 학생부 교과목 반영방법 및 점수 산출 활용 지표

전형명	모집단위	반영 교과목	점수산출 활용지표
학생부종합	모집단위	정성평가	정성평가

나. 학생부종합전형 평가: 다수의 입학사정관이 지원자 1인에 대하여 평가자료(학교생활기록부)를 바탕으로 지성, 품성, 잠재력을 정성종합 평가함. (서류평가 과락: 최종취득 점수가 70점 이하인 경우 과락으로 판정, 선발인원이 미달이더라도 불합격 처리함)

#### 다. 수능 최저학력기준

전형명	모집단위	최저학력기준
교직적인성,강원교육	초등교육	국,수,영,탐(2평균(직탐 제외))등급 합 12, 한국사 4
국가보훈,다문화,농어촌학생,기초생활차상위	초등교육	국,수,영,탐(2평균(직탐 제외))등급 합 14, 한국사 4
특수교육대상자	초등교육	국,수,영,탐(2평균(직탐 제외))등급 합 16, 한국사 4

#### 라. 전년도 입시결과

[출처: 2022 대학발표자료]

전형유형	전형명	모집 인원	경쟁률	총원 인원	환산등급 50%컷	환산등급 70%컷
학생부종합	강원교육인재	72	4.07	26	2.3	2.63
학생부종합	교직적인성인재	96	10.20	189	2.12	2.37
학생부종합	국가보훈대상자	4	7.00		2.6	2.6
학생부종합	기초생활/차상위	9	5.22		2.39	2.79
학생부종합	농어촌학생	8	6.75	5	2.02	2.5
학생부종합	다문화가정의자녀	2	5.50		2.28	2.28
학생부종합	특수교육대상자	5	4.00			

## 4. 정시모집 주요사항

## 가. 수능성적 반영 방법

## 1) 수능 영역별 반영 비율

모집군	모집계열(단위)	대학수학능력시험 영역별 반영비율(%)								가산점
		활용 지표	반영 영역 수	국어	수학	영어	탐구		한국사	
							사/과	과목수 (평균)		
나	일반전형	표	4	28.6	28.6	14.2	28.6	2	가산	.

## 2) 수능 영어 등급별 배점

등급	1등급	2등급	3등급	4등급	5등급	6등급	7등급	8등급	9등급	비고
환산점수	100	95	88	76	59	39	22	10	0	

## 3) 수능 한국사 등급별 배점

등급	1등급	2등급	3등급	4등급	5등급	6등급	7등급	8등급	9등급	비고
점수	10	9.8	9.6	9.4	0					

## 나. 전년도 입시결과

[출처: 2022 대학발표자료]

전형명	모집단위	모집인 원	경쟁률	총원 인원	환산점수 70%컷	백분위 70%컷
일반학생전형	초등교육	113	2.5	37	483.5	90.5
강원교육인재전형	초등교육	44	2.2	5	466.6	77.0
기초생활수급자 및 차상위계층	초등교육	5	2.6		435.0	69.2

## 이화여자대학교 초등교육과 2024 대입전형 주요사항



- 주소: 03760 서울특별시 서대문구 이화여대길 52
- 입학안내 홈페이지: <http://www.ewha.ac.kr/>
- 입학안내 연락처: 02-3277-2114

### 1. 전형 개요

시기	구분	모집인원		전형방법	비고
	전형	23	24		
수시	학생부교과(고교추천)	9	9	· 교과80%+면접20%	· 고교 3학년 재적 여학생 수의 5%이내(최대 10명) · 수능 최저 미적용
	학생부종합(미래인재)	12	12	· 서류 100%	· 수능 최저 적용
	학생부종합(고른기회)	2	2		
	소계	23	23		
정시 (나)	수능	16	16	· 수능 100%	
	소계	16	16		
	총계	39	39		

### 2. 2023 대비 2024 주요 변경 사항

주요 변경 사항		2023학년도		2024학년도	
모집인원	구 분	인 원(명)	비 율(%)	인 원(명)	비 율(%)
	수 시	23	59.0	23	59.0
	정 시	16	41.0	16	41.0
	계	39	100	39	100
전형유형 변경 여부		· 주요 변경사항 없음		· 주요 변경사항 없음	
학생부종합전형		· 주요 변경사항 없음		· 주요 변경사항 없음	
학생부 교과성적 반영방법 변경		· 주요 변경사항 없음		· 주요 변경사항 없음	
수능최저학력기준		· 미래인재: 국,수,영,사/과(1) 3 합 6 · 고른기회: 국,수,영,사/과(1) 3 합 7		· 미래인재: 국,수,영,사/과(1) 3 합 6 · 고른기회: 국,수,영,사/과(1) 3 합 8	

### 3. 수시모집 주요사항

#### 가. 학생부 교과 성적 반영방법

##### 1) 학년별 및 요소별 반영비율

전형(모집단위)	학년별 반영비율(%)			교과별 반영비율(%)	
	1학년	2학년	3학년	공통/일반선택	진로선택
고교추천	100			90	10

## 2) 학생부 교과목 반영방법 및 점수 산출 활용 지표

전형명	모집단위	반영 교과목	점수산출 활용지표
학생부교과 (고교추천)	초등교육과	국어, 수학, 영어, 한국사, 사회(역사/도덕 포함), 과학	석차등급, 성취도

## 나. 학생부종합전형 평가 방법

- 제출서류를 토대로 지원자의 학업역량, 학교활동의 우수성, 발전가능성을 종합적으로 평가

## 다. 수능 최저학력기준

전형명	계열 또는 모집단위	최저학력기준
학생부종합 (미래인재)	초등교육과	국어, 수학, 영어, 탐구(사/과)(1) 4개 영역 중 3개 영역 등급 합 60이내
학생부종합 (고른기회)	초등교육과	국어, 수학, 영어, 탐구(사/과)(1) 4개 영역 중 3개 영역 등급 합 80이내

## 라. 전년도 입시결과

[출처: 2022 대학발표자료]

전형유형	전형	모집 인원	경쟁률	총원 인원	환산등급 50%컷	환산등급 70%컷
학생부교과	고교추천	9	11.20	20	1.2	1.2
학생부종합	미래인재	12	8.80	16	1.4	1.5

## 4. 정시모집 주요사항

## 가. 수능성적 반영 방법

## 1) 수능 영역별 반영 비율

모집군	모집계열(단위)	대학수학능력시험 영역별 반영비율(%)								가산점
		활용 지표	반영 영역 수	국어	수학	영어	탐구		한국사	
							사/과	과목수		
나	초등교육과	표	4	30	30	20	20	2	가산	.

## 2) 수능 영어 등급별 배점

등급	1등급	2등급	3등급	4등급	5등급	6등급	7등급	8등급	9등급	비고
반영점수 (100점기준)	100	98	94	88	84	80	76	72	68	

3) 수능 한국사 등급별 배점

등급	1등급	2등급	3등급	4등급	5등급	6등급	7등급	8등급	9등급	비고
점수	10	10	10	9.8	9.6	9.4	9.2	9.0	8.5	

나. 전년도 입시결과

[출처: 2022 대학발표자료]

전형명	모집단위	모집인원	경쟁률	총원률 (%)	환산점수 70%컷	백분위 70%컷
일반	초등교육	17	5.5	23.5	934.0	92.7

## 제주대학교 초등교육과 2024 대입전형 주요사항



- 주소: 63243 제주특별자치도 제주시 제주대학로 102
- 입학안내 홈페이지: <http://www.jejunu.ac.kr/>
- 입학안내 연락처: 064-754-2044~3993

### 1. 전형 개요

구분		모집인원		전형방법	비고
시기	전형	23	24		
수시	학생부교과 (일반학생)	31	31	· 교과 100%	· 성 비 적 용 ( 7 0 % ) (어느 한 성비 30% 미달 시 다른 성으로 선발) · 수능 최저 적용 (국어,수학,영어,탐구 (사/과 2평균) 중 3개 영역 등급 합 8이내)
	학생부교과 (지역인재)	31	31		
	학생부종합 (일반학생)	11	11	· 1단계(3배수): 서류 100% · 2단계: 1단계성적70%+면접30%	· 수능 최저 미적용
	학생부종합 (농어촌학생)	2	2	· 서류 100%	
	학생부종합 (특수교육대상자)	2	2		
	소계	77	77		
정시 (나/다)	일반학생	41	41	· 수능 100%	· 성비적용(70%) · 수(미/기),과탐(2) 각 5% 가산
	소계	41	41		
	총계	118	118		

### 2. 2023 대비 2024 주요 변경 사항

주요 변경 사항		2023학년도		2024학년도	
모집인원	구분	인원(명)	비율(%)	인원(명)	비율(%)
	수시	77	65.3	77	65.3
	정시	41	34.7	41	34.7
	계	118	100	118	100
전형유형 변경 여부		· 주요 변경사항 없음		· 주요 변경사항 없음	
학생부종합전형		· 주요 변경사항 없음		· 주요 변경사항 없음	
학생부 교과성적 반영방법 변경		· 주요 변경사항 없음		· 주요 변경사항 없음	
수능최저학력기준 적용		· 학생부교과 : 3개 영역 등급 합 7		· 학생부교과 : 3개 영역 등급 합 8	

### 3. 수시모집 주요사항

#### 가. 학생부 교과 성적 반영방법

##### 1) 학년별 및 요소별 반영비율

전형(모집단위)	학년별 반영비율(%)			교과별 반영비율(%)	
	1학년	2학년	3학년	공통	일반/진로선택
학생부교과 (일반학생,지역인재)	100			30	70

##### 2) 학생부 교과목 반영방법 및 점수 산출 활용 지표

전형명	모집단위	반영 교과목	점수산출 활용지표
학생부교과	초등교육과	· 공통교과과목(석차등급) : 기초·탐구과목 전과목 · 일반선택과목(석차등급) : 기초·탐구과목 전과목 · 진로선택과목(성취도A,B,C) : 진로선택 3과목	석차등급, 성취도

#### 나. 학생부종합전형 평가 방법

##### 1) 서류평가

가) 학생부교과 및 비교과 등 학교생활기록부의 모든 내용을 평가요소로 활용함

나) 교과 평가

- 전공 관련 교과의 학습경험 및 학업성취도 등으로 전공적합성 평가
- 전체 교과성취도, 교과성적 상승 추세 등으로 자기주도성 평가
- 전 교과의 모든 교과목을 반영하되, 모집단위별 인재상에 따른 관련 교과 중점 반영

다) 비교과 평가

- 창의적 체험활동상황, 행동특성 및 종합의견 등으로 전공적합성평가
- 출결상황, 봉사활동의 내용, 세부능력 및 특기사항, 행동특성 및 종합의견 등으로 자기주도성, 인성·공동체기여도 평가

구분	전공적합성	자기주도성	인성공동체 기여도	계
최고점	400	300	300	1,000점
최저점	160	120	120	400점

\* 2단계 전형 시 700점으로 환산

2) 면접평가: 수험생별 아래 전공적합성/자기주도성/인성 및 공동체 기여도에 대하여 15분 내외로 면접하여 평가기준에 따라 종합적으로 평가함

구분	전공적합성	자기주도성	인성공동체 기여도	계
최고점	90	90	120	300점
최저점	36	36	48	120점

\* 면접평가 성적이 150점(300점 면접) 미만인 경우 전형총점과 관계없이 불합격 처리함.



## 다. 수능 최저학력기준

전형명	계열 또는 모집단위	최저학력기준
학생부교과 (일반학생,지역인재)	초등교육과	국어,수학,영어,탐구(사/과 2평균) 중 3개 영역 등급 합 8이내

## 라. 전년도 입시결과

[출처: 2022 대학발표자료]

전형유형	전형명	모집 인원	경쟁률	총원 인원	환산등급 50%컷	환산등급 70%컷
학생부교과	일반학생	31	20.74	24	2.18	2.38
학생부종합	일반학생	10	15.30	3	2.12	2.26
학생부종합	농어촌학생	2	5.50	2		
학생부교과	지역인재	31	5.03	12	2.32	2.48
학생부종합	특수교육대상자	2	7.50	2		

## 4. 정시모집 주요사항

## 가. 수능성적 반영 방법

## 1) 수능 영역별 반영 비율

모집군	모집계열(단위)	대학수학능력시험 영역별 반영비율(%)								가산점
		활용 지표	반영 영역 수	국어	수학	영어	탐구		한국사	
							탐구	과목수		
나/다	일반학생	백	4	30	20	20	30	2	가산	수(미/기), 과탐(2) 각 5%

## 2) 수능 영어 등급별 배점

등급	1등급	2등급	3등급	4등급	5등급	6등급	7등급	8등급	9등급	비고
환산점수	100	95	90	85	80	70	60	50	30	

## 3) 수능 한국사 등급별 배점

등급	1등급	2등급	3등급	4등급	5등급	6등급	7등급	8등급	9등급	비고
가점	10				9.8	9.6	9.4	9.2	9.0	

## 나. 전년도 입시결과

[출처: 2022 대학발표자료]

전형명	모집단위	모집 인원	경쟁률	총원 인원	환산점수 70%컷	백분위 70%컷
일반	초등교육	48	3.5	11	894.8	85.4

## 한국교원대 초등교육과 2024 대입전형 주요사항



- 주소: 28173 충북 청주시 흥덕구 강내면 태성탑연로 250
- 입학안내 홈페이지: <https://knue.ac.kr/>
- 입학안내 연락처: 043-230-3114

### 1. 전형 개요

시기	구분 전형	모집인원		전형방법	비고
		23	24		
수시	학생부교과 (청람지역인재)	2	2	· 교과90%+봉사5%+출결5%	· 수능 최저 적용
	학생부종합 (학생부종합우수자)	63	63	· 1단계(3배수): 서류100% · 2단계: 1단계성적 80% + 면접 20%	· 수능 최저 적용 · 성비 미적용
	학생부종합 (농어촌학생)	7	7		
	학생부종합 (기초수급 및 상위계층)	3	3		· 수능 최저 적용 · 성비 미적용
	학생부종합 (국가보훈대상자)	1	1		
	학생부종합 (장애인대상자)	2	2		
	소계	78	78		
정시 (가)	수능성적 우수자	45	45	· 수능 100%	· 수(미/기) 10% 가산
	소계	45	45		
	총계	123	123		

### 2. 2023 대비 2024 주요 변경 사항

주요 변경 사항		2023학년도		2024학년도	
모집인원	구 분	인 원(명)	비 율(%)	인 원(명)	비 율(%)
	수 시	78	63.4	78	63.4
	정 시	45	36.6	45	36.6
	계	123	100	123	100
전형유형 변경 여부		· 청람지역인재 특별전형 - 봉사활동 시간 반영 기준: 5점(50시간 이상), 4점(49~40시간), 3점(39~30시간), 0점(30시간 미만) - 봉사활동 시간 및 출결: 3학년 1학기까지 반영 - 동점자 처리기준: ① 반영하는 학생부 교과 이수단위의 합이 많은 사람 ② 봉사활동 시간이 많은 사람 ③ 결석일수가 적은 사람		· 청람지역인재 특별전형 - 봉사활동 시간 반영 기준: 5점(20시간 이상), 4점(19~15시간), 3점(14~10시간), 0점(10시간 미만) - 봉사활동 시간 및 출결: 졸업예정자 23년 8월까지, 졸업자 고교 전체 실적 - 동점자 처리기준: ① 봉사활동 시간이 많은 사람 ② 결석일수가 적은 사람 ③ 반영하는 학생부 교과 이수단위의 합이 많은 사람	
학생부종합전형		· 주요 변경사항 없음		· 주요 변경사항 없음	
학생부 교과성적 반영방법 변경		· 석차 등급이 표기된 전 교과 전 과목		· 석차 등급 또는 성취도와 성취도별 분포비율이 표기된 전 교과 전 과목	
수능최저학력기준		· 학생부교과(청람지역인재): 국수영탐 4개 등급 합 10		· 학생부교과(청람지역인재): 국수영탐 4개 등급 합 12	

### 3. 수시모집 주요사항

#### 가. 학생부 교과 성적 반영방법

##### 1) 학년별 및 요소별 반영비율

전형(모집단위)	학년별 반영비율(%)			요소별 반영비율(%)	
	1학년	2학년	3학년	교과	비교과
청람지역인재	100			전 교과	10%

##### 2) 학생부 교과목 반영방법 및 점수 산출 활용 지표

전형명	모집단위	반영 교과목	점수산출 활용지표
청람지역인재	초등교육과	석차 등급 또는 성취도별 분포비율이 표기된 전 교과 전 과목	석차등급, 성취도

##### 3) 학생부 교과 성적 반영방법

가) 석차등급과 이수단위를 활용(최종 점수는 소수점 셋째 자리에서 반올림)

\* 성취도와 성취도별 분포비율이 표기된 과목(진로선택과목)은 ‘성취도’를 석차등급으로  
변형하여 반영 (A=1등급, B=2등급, C=3등급)

나) 계열별·교과별·과목별 가중치 없음

다) 봉사활동 시간: 5점(20시간 이상), 4점(19~15시간), 3점(14~10점), 0점(10시간 미만)

라) 출결상황(결석일수): 5점(0일), 4점(1일), 3점(2일), 0점(3일 이상)

#### 나. 학생부종합전형

1) 서류평가: 학업역량, 전공적합성, 교직적합성 및 잠재력, 교직 인성에 대해서 학교생활기록부의  
교과 및 비교과 영역, 현장 실사 자료(필요시)를 다수의 평가자가 정성적·종합적  
으로 블라인드 평가함.

2) 면접평가: 전공적합성, 교직 적성, 교직 인성, 문제해결능력에 대해서 교직 적·인성 문항 및  
개방형 질문으로 구술 개별면접을 진행하고 다수의 평가자가 정성적·종합적으로  
블라인드 평가함.

#### 다. 수능 최저학력기준

전형명	계열 또는 모집단위	최저학력기준
학생부교과 (청람지역인재)	초등교육과	국,수,영,탐(2평균) 4개 영역 등급 합 12 이내
학생부종합 (학생부종합우수자)	초등교육과	국,수,영,탐(2평균) 4개 영역 등급 합 14 이내
학생부종합 (국가보훈대상자, 특수교육대상자)	초등교육과	국,수,영,탐(2평균) 4개 영역 등급 합 20 이내

## 라. 전년도 입시결과

[출처: 2022 대학발표자료]

전형유형	전형명	모집 인원	경쟁률	총원 인원	환산등급 50%컷	환산등급 70%컷
학생부종합	학생부종합우수자	63	7.80	100	1.37	1.46
학생부종합	농어촌학생	7	4.40	11	1.25	1.27

## 4. 정시모집 주요사항

### 가. 수능성적 반영 방법

#### 1) 수능 영역별 반영 비율

모집군	모집단위	대학수학능력시험 영역별 가중치								가산점
		활용 지표	반영 영역 수	국어	수학	영어	탐구		한국사	
							사/과	과목수 (평균)		
가	초등교육과	백/환	4	1.1	1.0	1.0	0.9	2	.	수(미/기)10%

\*반영 점수 산출공식: 영역별 백분위 점수 × 가중치)의 합

#### 2) 수능 영어 등급별 배점

등급	1등급	2등급	3등급	4등급	5등급	6등급	7등급	8등급	9등급	비고
등급별 환산점수	100	95	88	76	59	39	22	10	0	

#### 3) 수능 한국사 등급별 배점: 해당사항 없음

## 나. 전년도 입시결과

[출처: 2022 대학발표자료]

전형명	모집단위	모집 인원	경쟁률	총원 인원	환산점수 70%컷	백분위 70%컷
수능성적 우수자	초등교육과	46	7.6	60	379.7	91