

# 군산동고등학교 건축물 석면지도



[석면조사분석기관]

(주) 아셈 석면환경연구원

전북 군산시 축동안3길 24 3F (수송동 한성빌딩)

Tel. (063)468-2077 Fax. (063)467-2067

창고동

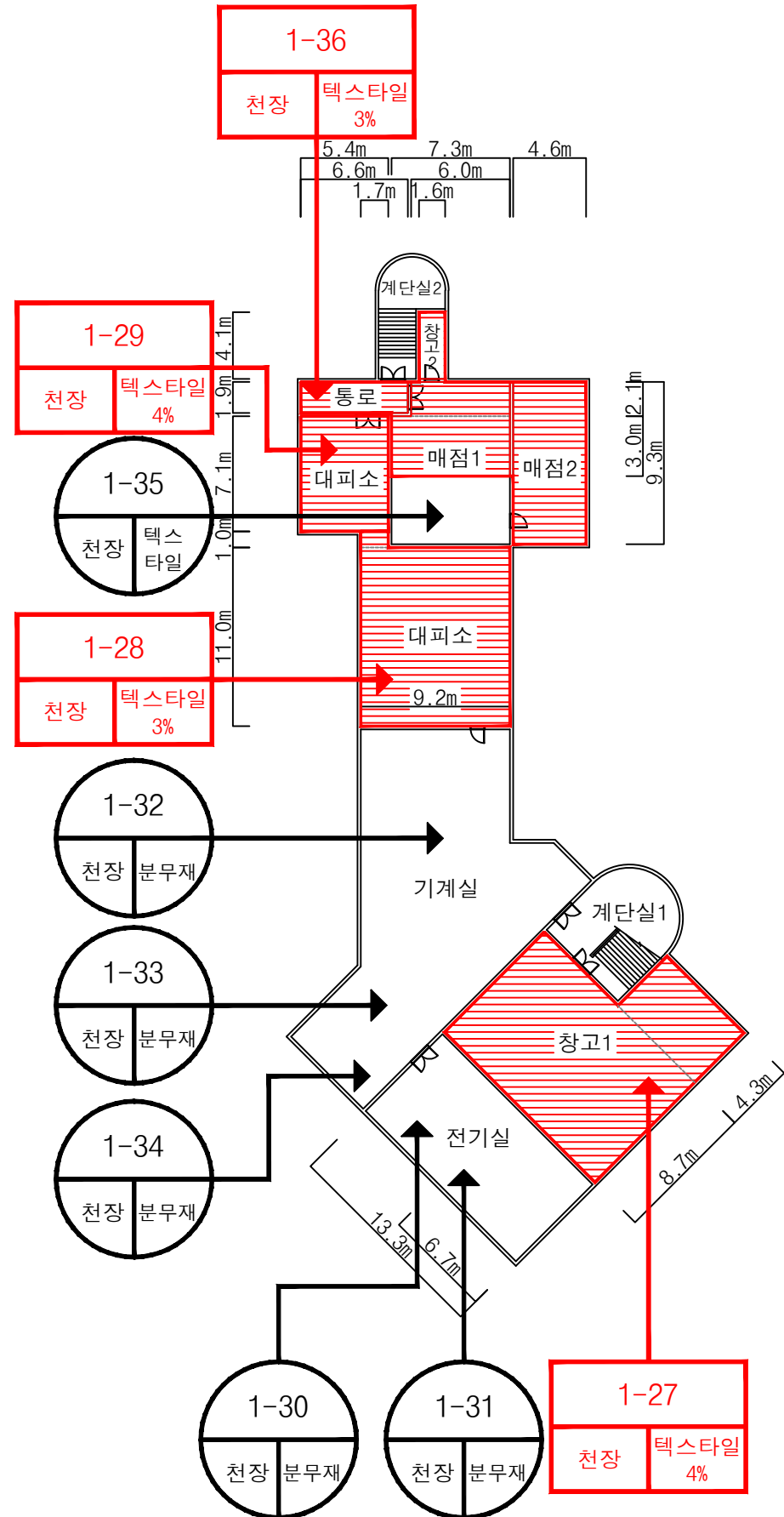
기숙사동

본관동

식생활관

수위실동

강당동



화장실1 칸막이 (CBC)  
(2.5\*1.8)+(1.1\*1.8\*3ea)

화장실2 칸막이 (CBC)  
(1.8\*1.8)+(1.4\*1.8)

3.0m 3.7m 10.8m  
2.0m 4.5m

2.2m 6.3m 18.0m

지하층

건축자재별 그림 범례

천장재

바닥재

벽재

배관재(보온)

배관재(연결)

기타물질

뿔철재

내화피복재

지붕재

칸막이

비석면

건축자재 인식표

시료번호

시료위치

건축자재(함유율)

석면 함유 시료

시료번호

시료위치

건축자재

석면 비함유 시료

• 건축물명 : 군산동고등학교 본관동

• 건축물 소재지 : 전북 군산시 달여길 50

• 도면번호 : ASEM 군산동고 - 001

• 층 구분 : 지하층(1)

• 석면 조사, 분석 기관 : (주)아셈석면환경연구원

• 조사 일자 : 2014. 07.18 ~ 30

\* 시료채취위치 뒷면 참조

--	--	--	--	--	--	--	--	--	--

시료 번호	시료채취위치	건축자재	동일물질 구역	면적 부피 길이	석면 종류	석면함유량 (%)	위해성 평가점수	위해성 등급	관리방안
1-27	지하층 창고1 천장	텍스타일	-	144.52	백석면	4	6	낮음	<div> <div>전기공사, 배선공사 등 건축물 유지보수 공사시 석면함유설비 또는 자재가 훼손되어 석면이 비산되지 않도록 작업수행</div> <div>석면함유 건축자재 또는 설비에 대한 지속적인 유지관리</div> <div>석면함유 건축자재 또는 설비가 손상되었을 경우 즉시 보수</div> <div>석면함유 건축자재를 인위적으로 손상시키지 않도록 함</div> <div>석면함유 건축자재 또는 설비의 취급 및 사용으로 인해 분진이 발생될 경우 호흡보호구 착용</div> </div>
1-28	지하층 대피소 일부 천장	텍스타일	-	101.20	백석면	3	6	낮음	
1-29	지하층 대피소 일부 천장	텍스타일	-	48.56	백석면	4	6	낮음	
1-30	지하층 전기실 천장	분무재	-	-	석면불검출	-	-	-	
1-31	지하층 전기실 천장	분무재	-	-	석면불검출	-	-	-	
1-32	지하층 기계실 천장	분무재	-	-	석면불검출	-	-	-	
1-33	지하층 기계실 천장	분무재	-	-	석면불검출	-	-	-	
1-34	지하층 기계실 천장	분무재	-	-	석면불검출	-	-	-	
1-35	지하층 매점1 일부 천장	텍스타일	-	-	석면불검출	-	-	-	
1-36	지하층 통로 천장	텍스타일	지하층 창고2, 매점1 일부, 매점2 천장	95.18	백석면	3	6	낮음	
1-37	지하층 체력단련실2 천장	텍스타일	지하층 통로2, 통로3, 창고3, 체력단련실1, 실1, 실2, 화장실1, 화장실2 천장	388.70	백석면	3	9	낮음	
1-38	지하층 화장실1 칸막이	큐비클	지하층 화장실2 칸막이	16.20	백석면	8	6	낮음	

건축자재별 그림 범례

천장재

바닥재

벽재

배관재(보온)

배관재(연결)

기타물질

뿔칠재

내화피복재

지붕재

칸막이

비석면

건축자재 인식표

시료번호

시료위치

건축자재(함유율)

석면 함유 시료

시료번호

시료위치

건축자재

석면 비함유 시료

●건축물명 :  
군산동고등학교 본관동

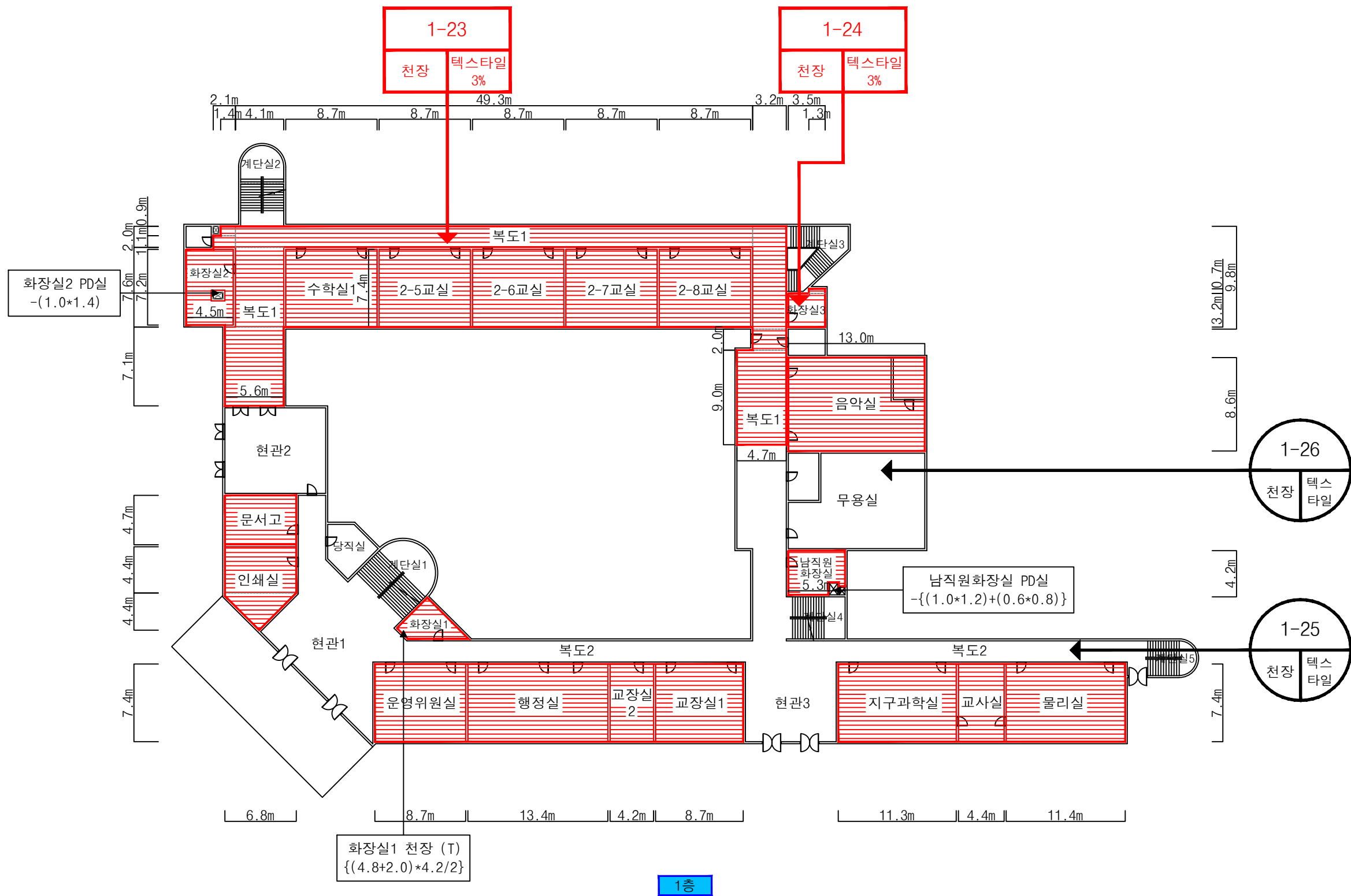
●건축물 소재지 :  
전북 군산시 달여길 50

●도면번호 : ASEM 군산동고 - 002

●층 구분 : 지하층(2)

●석면 조사, 분석 기관 :  
(주)아셈석면환경연구원

●조사 일자 : 2014. 07.18 ~ 30



건축자재별 그림 범례

천장재	바닥재
벽재	배관재(보온)
배관재(연결)	기타물질
뿔칠재	내화피복재
지붕재	칸막이
비석면	

건축자재 인식표

시료번호

시료위치 건축자재 (함유율)

석면 함유 시료

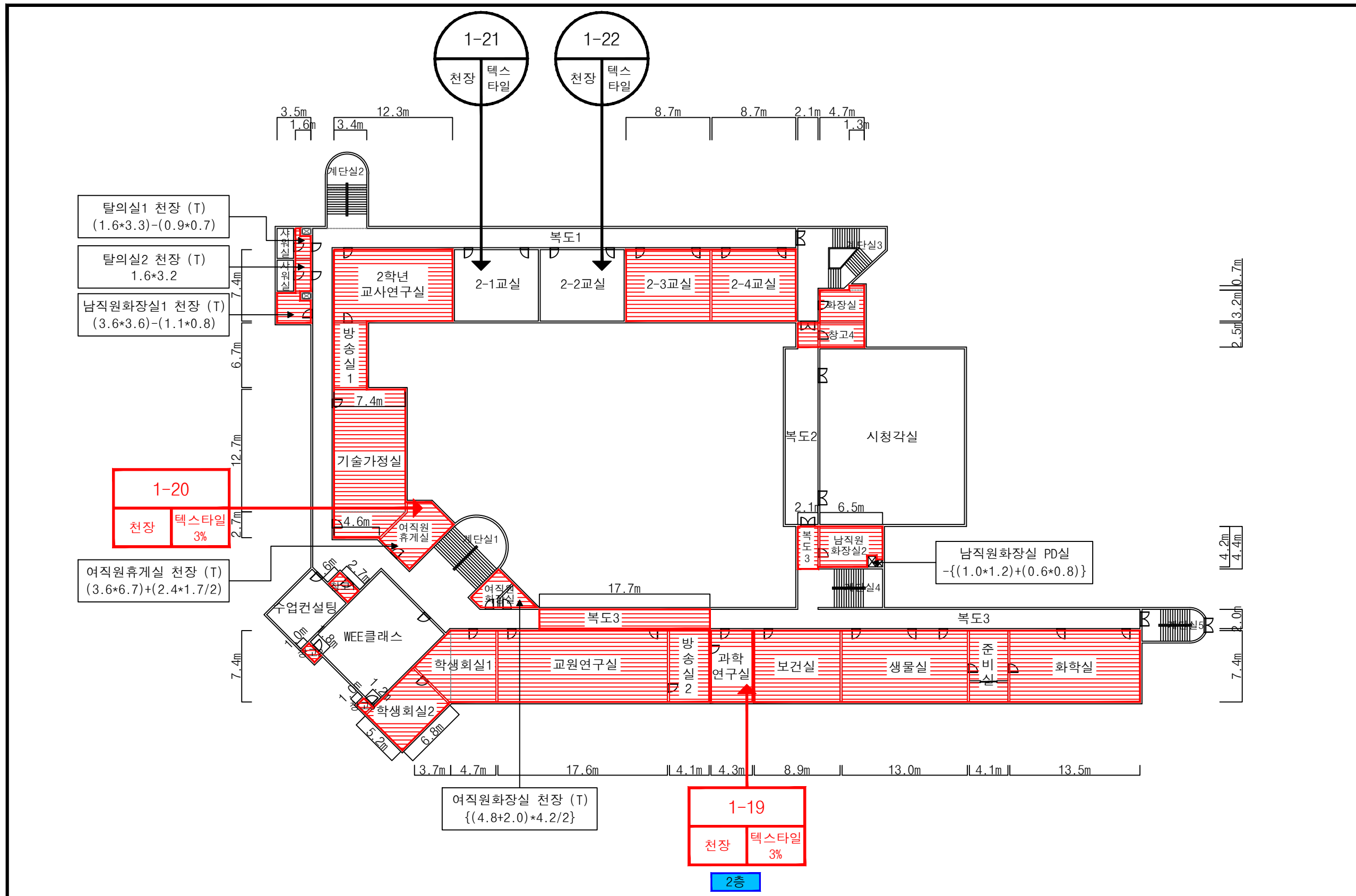
시료번호

시료위치 건축자재

석면 비함유 시료

시료 번호	시료채취위치	건축자재	동일물질 구역	면적 부피 길이	석면 종류	석면함유량 (%)	위해성 평가점수	위해성 등급	관리방안
1-23	1층 복도1 천장	텍스타일	1층 화장실2, 수학실1, 2-5교실~2-8교실, 문서고, 인쇄실, 화장실1, 운영위원실, 행정실, 교장실1~2, 지구과학실, 교사실, 물리실 천장	1,156.71	백석면	3	6	낮음	<ul style="list-style-type: none"> <li>- 전기공사, 배선공사 등 건축물 유지보수 공사시 석면함유설비 또는 자재가 훼손되어 석면이 비산되지 않도록 작업수행</li> <li>- 석면함유 건축자재 또는 설비에 대한 지속적인 유지관리</li> <li>- 석면함유 건축자재 또는 설비가 손상되었을 경우 즉시 보수</li> <li>- 석면함유 건축자재를 인위적으로 손상시키지 않도록 함</li> <li>- 석면함유 건축자재 또는 설비의 취급 및 사용으로 인해 분진이 발생될 경우 호흡보호구 착용</li> </ul>
1-24	1층 화장실3 천장	텍스타일	1층 음악실, 남직원화장실 천장	144.49	백석면	3	11	낮음	
1-25	1층 복도2 천장	텍스타일	-	-	석면불검출	-	-	-	
1-26	1층 무용실 천장	텍스타일	-	-	석면불검출	-	-	-	

- 건축물명 : 군산동고등학교 본관동
- 건축물 소재지 : 전북 군산시 달여길 50
- 도면번호 : ASEM 군산동고 - 003
- 층 구분 : 1층
- 석면 조사, 분석 기관 : (주)아셈석면환경연구원
- 조사 일자 : 2014. 07.18 ~ 30



건축자재별 그림 범례

천장재

바닥재

벽재

배관재(보온)

배관재(연결)

기타물질

뿔칠재

내화피복재

지붕재

칸막이

비석면

건축자재 인식표

시료번호

시료위치 건축자재(함유율)

석면 함유 시료

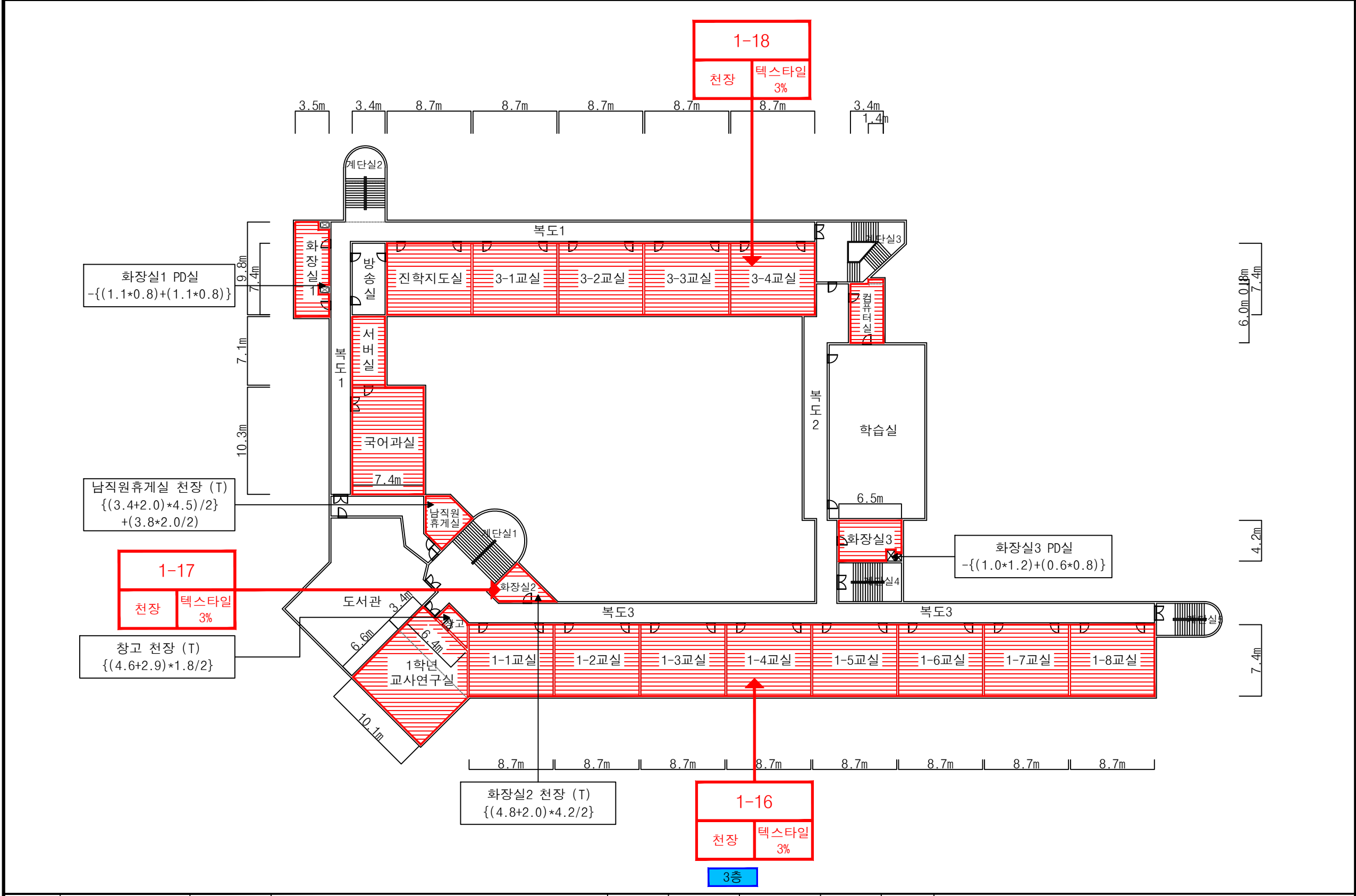
시료번호

시료위치 건축자재

석면 비함유 시료

시료 번호	시료채취위치	건축자재	동일물질 구역	면적 부피 길이	석면 종류	석면함유량 (%)	위해성 평가점수	위해성 등급	관리방안
1-19	2층 과학연구실 천장	텍스타일	2층 복도3일부 천장	67.22	백석면	3	9	낮음	- 전기공사, 배선공사 등 건축물 유지보수 공사시 석면함유설비 또는 자재가 훼손되어 석면이 비산되지 않도록 작업수행 - 석면함유 건축자재 또는 설비에 대한 지속적인 유지관리 - 석면함유 건축자재 또는 설비가 손상되었을 경우 즉시 보수 - 석면함유 건축자재를 인위적으로 손상시키지 않도록 함 - 석면함유 건축자재 또는 설비의 취급 및 사용으로 인해 분진이 발생될 경우 호흡보호구 착용
1-20	2층 여직원휴게실 천장	텍스타일	2층 탈의실1~2, 남직원화장실1, 2학년교사연구실, 2-3교실, 2-4교실, 복도2, 화장실, 창고4, 방송실1, 기술가정실 여직원화장실, 창고1~3, 학생회실1~2, 교원연구실, 방송실2, 보건실, 생물실, 화학실, 복도3일부, 남직원화장실2, 준비실 천장	1,026.13	백석면	3	10	낮음	
1-21	2층 2-1교실 천장	텍스타일	-	-	석면불검출	-	-	-	
1-22	2층 2-2교실 천장	텍스타일	-	-	석면불검출	-	-	-	

- 건축물명 : 군산동고등학교 본관동
- 건축물 소재지 : 전북 군산시 달여길 50
- 도면번호 : ASEM 군산동고 - 004
- 층 구분 : 2층
- 석면 조사, 분석 기관 : (주)아셈석면환경연구원
- 조사 일자 : 2014. 07.18 ~ 30



**건축자재별 그림 범례**

천장재	바닥재
벽재	배관재 (보온)
배관재 (연결)	기타물질
뿔칠재	내화피복재
지붕재	칸막이
비석면	

**건축자재 인식표**

**석면 함유 시료**

시료번호

시료위치 건축자재 (함유율)

**석면 비함유 시료**

시료번호

시료위치 건축자재

시료 번호	시료채취위치	건축자재	동일물질 구역	면적 부피 길이	석면 종류	석면함유량 (%)	위해성 평가점수	위해성 등급	관리방안
1-16	3층 1-4교실 천장	텍스타일	3층 1학년교사연구실, 창고, 1-1교실~1-3교실, 1-5~ 1-8교실 천장	616.50	백석면	3	10	낮음	- 전기공사, 배선공사 등 건축물 유지보수 공사시 석면함유설비 또는 자재가 훼손되어 석면이 비산되지 않도록 작업수행 - 석면함유 건축자재 또는 설비에 대한 지속적인 유지관리 - 석면함유 건축자재 또는 설비가 손상되었을 경우 즉시 보수 - 석면함유 건축자재를 인위적으로 손상시키지 않도록 함 - 석면함유 건축자재 또는 설비의 취급 및 사용으로 인해 분진이 발생될 경우 호흡보호구 착용
1-17	3층 화장실2 천장	텍스타일	3층 화장실1, 서버실, 국어과실, 남직원휴게실, 화장실3 천장	188.75	백석면	3	10	낮음	
1-18	3층 3-4교실 천장	텍스타일	3층 진학지도실, 3-1교실~3-3교실 컴퓨터실 천장	343.42	백석면	3	4	낮음	

- 건축물명 : 군산동고등학교 본관동
- 건축물 소재지 : 전북 군산시 달여길 50
- 도면번호 : ASEM 군산동고 - 005
- 층 구분 : 3층
- 석면 조사, 분석 기관 : (주)아셈석면환경연구원
- 조사 일자 : 2014. 07.18 ~ 30





--	--	--	--	--	--	--	--	--	--

시료 번호	시료채취위치	건축자재	동일물질 구역	면적 부피 길이	석면 종류	석면함유량 (%)	위해성 평가점수	위해성 등급	관리방안
1-1	4층 창고 벽	밤라이트	-	48.86	백석면	8	10	낮음	<div> <div>전기공사, 배선공사 등 건축물 유지보수 공사시 석면함유설비 또는 자재가 훼손되어 석면이 비산되지 않도록 작업수행</div> <div>석면함유 건축자재 또는 설비에 대한 지속적인 유지관리</div> <div>석면함유 건축자재 또는 설비가 손상되었을 경우 즉시 보수</div> <div>석면함유 건축자재를 인위적으로 손상시키지 않도록 함</div> <div>석면함유 건축자재 또는 설비의 취급 및 사용으로 인해 분진이 발생될 경우 호흡보호구 착용</div> </div>
1-2	4층 화장실1 천장	텍스타일	-	32.54	백석면	3	10	낮음	
1-3	4층 복도1 천장	텍스타일	4층 계단실2, 사회과실, 3-5교실~3-8교실, 미술준비실, 미술실1, 미술실2 천장	689.89	백석면	3	10	낮음	
1-4	4층 계단실3 천장	텍스타일	4층 상담실 천장	70.78	백석면	3	10	낮음	
1-5	4층 복도1 천장	분무재	-	-	석면불검출	-	-	-	
1-6	4층 복도1 천장	분무재	-	-	석면불검출	-	-	-	
1-7	4층 복도1 천장	분무재	-	-	석면불검출	-	-	-	
1-8	4층 복도3 천장	분무재	-	-	석면불검출	-	-	-	
1-9	4층 복도3 천장	분무재	-	-	석면불검출	-	-	-	
1-10	4층 복도3 천장	분무재	-	-	석면불검출	-	-	-	
1-11	4층 복도3 천장	분무재	-	-	석면불검출	-	-	-	
1-12	4층 화장실2 천장	텍스타일	4층 진학상담실, 전산실, 창고1, 창고2 천장	212.89	백석면	3	11	낮음	
1-15	4층 복도3 천장	텍스타일	4층 계단실1, English Planet1~2, 외국어실, 최석정실, 수리연구실2, 가우스실, 실, 수학연구실, 오일러실, 화장실3, 계단실5 천장	779.83	백석면	3	10	낮음	

건축자재별 그림 범례

천장재

바닥재

벽재

배관재(보온)

배관재(연결)

기타물질

뿔칠재

내화피복재

지붕재

칸막이

비석면

건축자재 인식표

시료번호

시료위치

건축자재(함유율)

석면 함유 시료

시료번호

시료위치

건축자재

석면 비함유 시료

●건축물명 :  
군산동고등학교 본관동

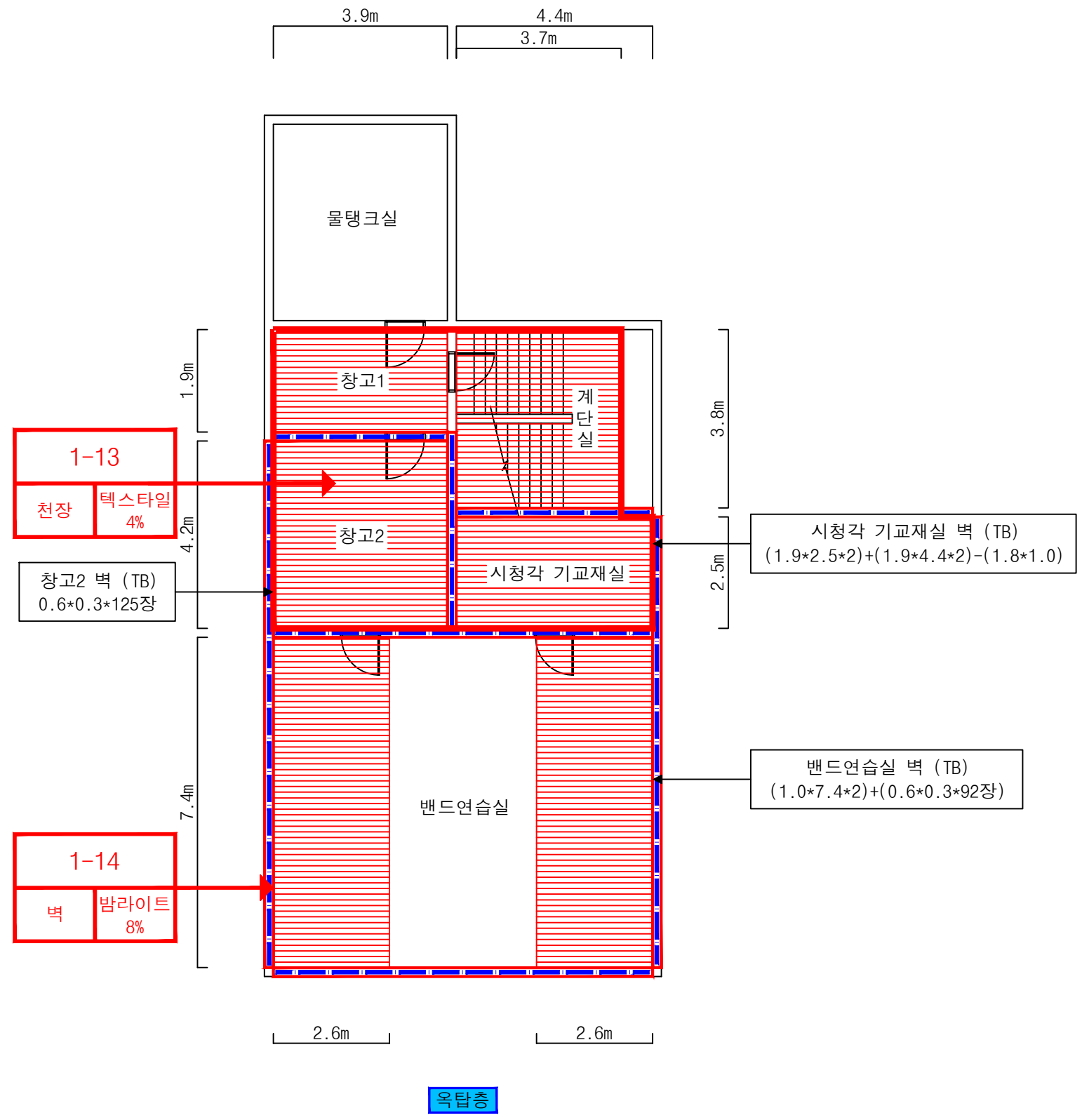
●건축물 소재지 :  
전북 군산시 달여길 50

●도면번호 : ASEM 군산동고 - 007

●층 구분 : 4층(2)

●석면 조사, 분석 기관 :  
(주)아셈석면환경연구원

●조사 일자 : 2014. 07.18 ~ 30



**건축자재별 그림 범례**

천장재	바닥재
벽재	배관재 (보온)
배관재 (연결)	기타물질
뿔칠재	내화피복재
지붕재	칸막이
비석면	

**건축자재 인식표**

시료번호

시료위치	건축자재 (함유율)
------	------------

석면 함유 시료

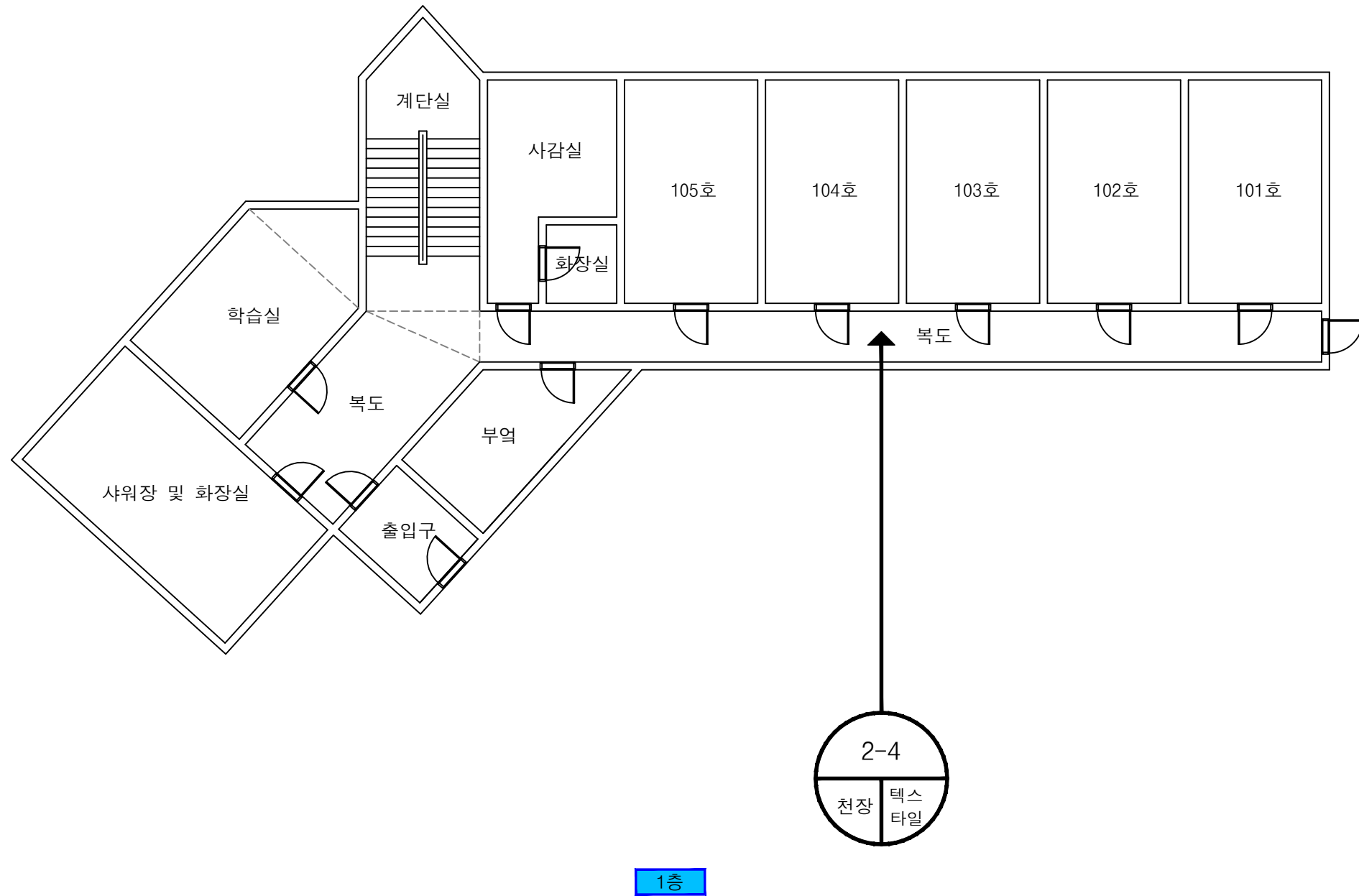
시료번호

시료위치	건축자재
------	------

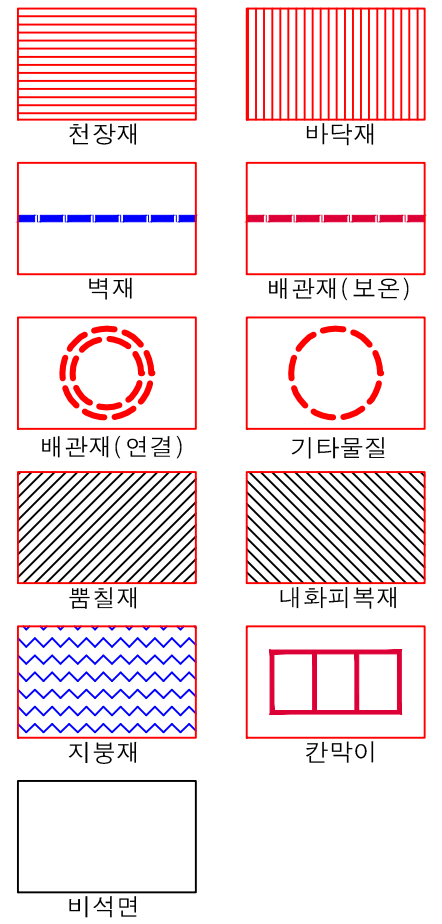
석면 비함유 시료

시료 번호	시료채취위치	건축자재	동일물질 구역	면적 부피 길이	석면 종류	석면함유량 (%)	위해성 평가점수	위해성 등급	관리방안
1-13	옥탑층 창고2 천장	텍스타일	옥탑층 창고1, 계단실, 시청각 기교재실 천장	48.85	백석면	4	10	낮음	- 전기공사, 배선공사 등 건축물 유지보수 공사시 석면함유설비 또는 자재가 훼손되어 석면이 비산되지 않도록 작업수행 - 석면함유 건축자재 또는 설비에 대한 지속적인 유지관리 - 석면함유 건축자재 또는 설비가 손상되었을 경우 즉시 보수 - 석면함유 건축자재를 인위적으로 손상시키지 않도록 함 - 석면함유 건축자재 또는 설비의 취급 및 사용으로 인해 분진이 발생될 경우 호흡보호구 착용
1-14	옥탑층 밴드연습실 벽	밤라이트	밴드연습실 천장, 창고2, 시청각기교재실 벽	116.76	백석면	8	10	낮음	

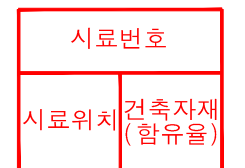
- 건축물명 : 군산동고등학교 본관동
- 건축물 소재지 : 전북 군산시 달여길 50
- 도면번호 : ASEM 군산동고-008
- 층 구분 : 옥탑층
- 석면 조사, 분석 기관 : (주)아셈석면환경연구원
- 조사 일자 : 2014. 07.18 ~ 30



### 건축자재별 그림 범례



### 건축자재 인식표



석면 함유 시료



석면 비함유 시료

●건축물명 :  
군산동고등학교 기숙사동

●건축물 소재지 :  
전북 군산시 달여길 50

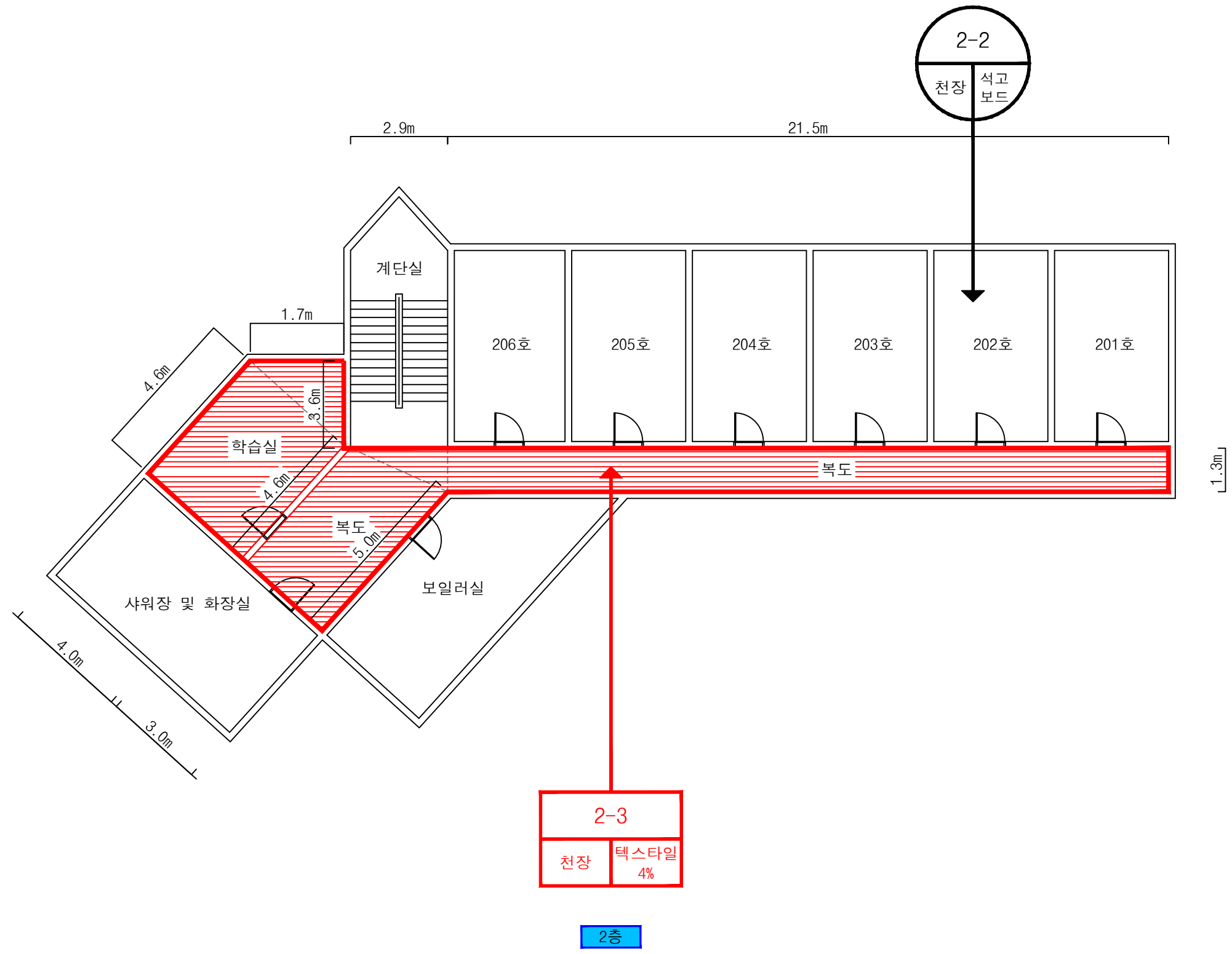
●도면번호 : ASEM 군산동고-009

●층 구분 : 1층

●석면 조사, 분석 기관 :  
(주)아셈석면환경연구원

●조사 일자 : 2014. 07.18 ~ 30

시료 번호	시료채취위치	건축자재	동일물질 구역	면적 부피 길이	석면 종류	석면함 유량 (%)	위해성 평가점 수	위해성 등급	관리방 안
2-4	1층 복도 천장	텍스타일	-	-	석면불검출	-	-	-	<ul style="list-style-type: none"> <li>- 전기공사, 배선공사 등 건축물 유지보수 공사시 석면함유설비 또는 자재가 훼손되어 석면이 비산되지 않도록 작업수행</li> <li>- 석면함유 건축자재 또는 설비에 대한 지속적인 유지관리</li> <li>- 석면함유 건축자재 또는 설비가 손상되었을 경우 즉시 보수</li> <li>- 석면함유 건축자재를 인위적으로 손상시키지 않도록 함</li> <li>- 석면함유 건축자재 또는 설비의 취급 및 사용으로 인해 분진이 발생될 경우 호흡보호구 착용</li> </ul>



건축자재별 그림 범례

천장재	바닥재
벽재	배관재 (보온)
배관재 (연결)	기타물질
뿔철재	내화피복재
지붕재	칸막이
비석면	

건축자재 인식표

시료번호

시료위치	건축자재 (함유율)
------	---------------

석면 함유 시료

시료번호

시료 위치	건축 자재
----------	----------

석면 비함유 시료

●건축물명 : 군산동고등학교 기숙사동

●건축물 소재지 : 전북 군산시 달여길 50

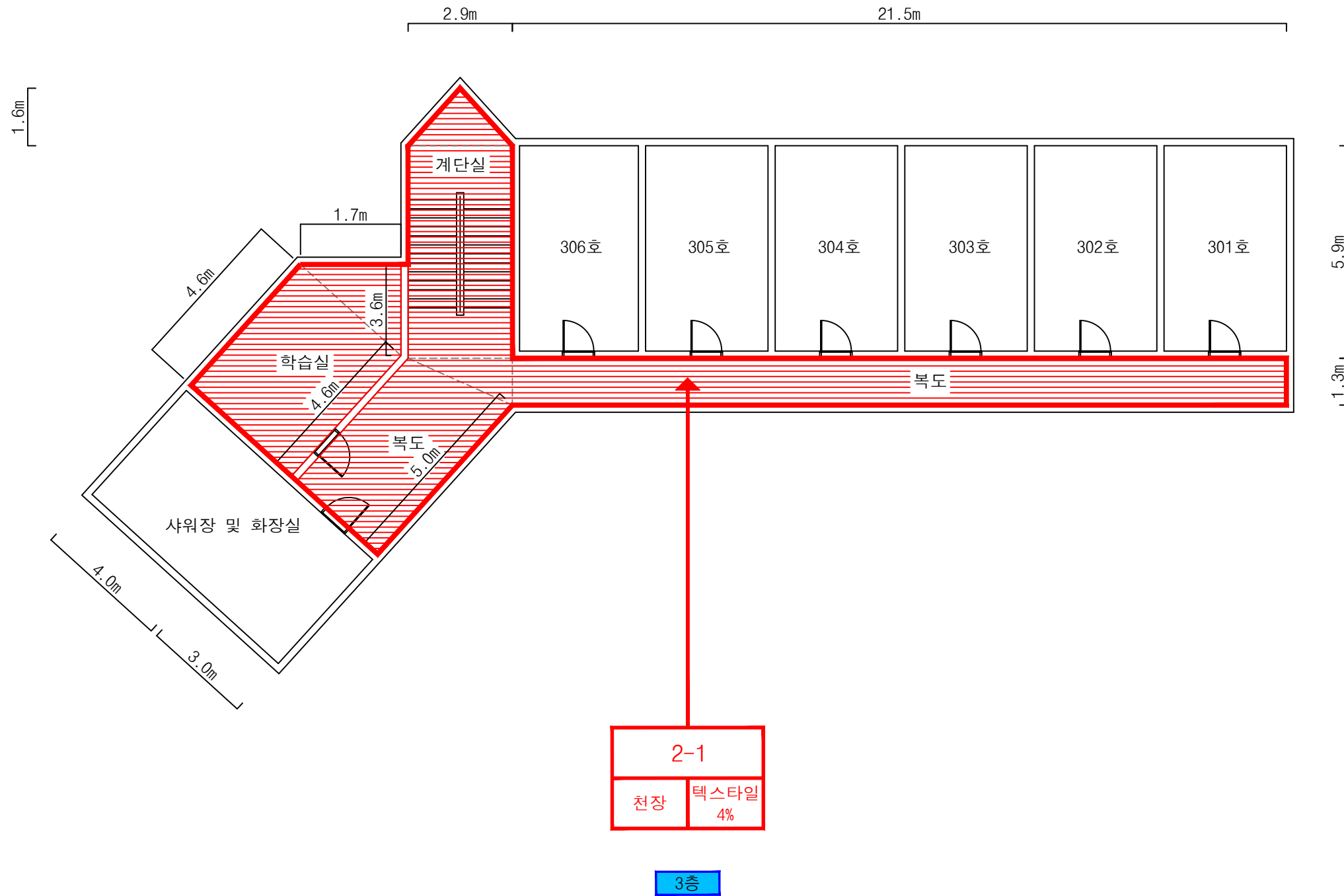
●도면번호 : ASEM 군산동고-010

●층 구분 : 2층

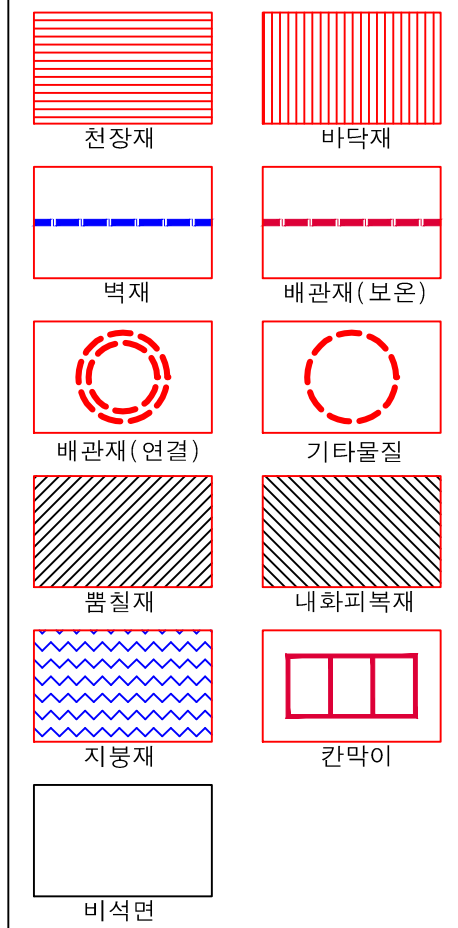
●석면 조사, 분석 기관 : (주)아셈석면환경연구원

●조사 일자 : 2014. 07.18 ~ 30

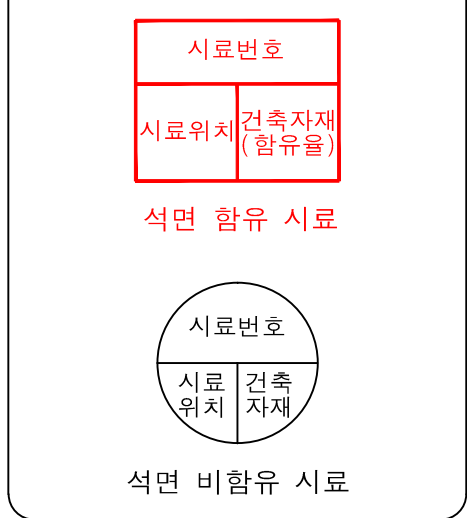
시료 번호	시료채취위치	건축자재	동일물질 구역	면적 부피 길이	석면 종류	석면함유량 (%)	위해성 평가점수	위해성 등급	관리방안
2-2	2층 202호 천장	석고보드	-	-	석면불검출	-	-	-	- 전기공사, 배선공사 등 건축물 유지보수 공사시 석면함유설비 또는 자재가 훼손되어 석면이 비산되지 않도록 작업수행 - 석면함유 건축자재 또는 설비에 대한 지속적인 유지관리 - 석면함유 건축자재 또는 설비가 손상되었을 경우 즉시 보수 - 석면함유 건축자재를 인위적으로 손상시키지 않도록 함 - 석면함유 건축자재 또는 설비의 취급 및 사용으로 인해 분진이 발생될 경우 호흡보호구 착용
2-3	2층 복도 천장	텍스타일	2층 학습실 천장	65.70	백석면	4	10	낮음	



건축자재별 그림 범례

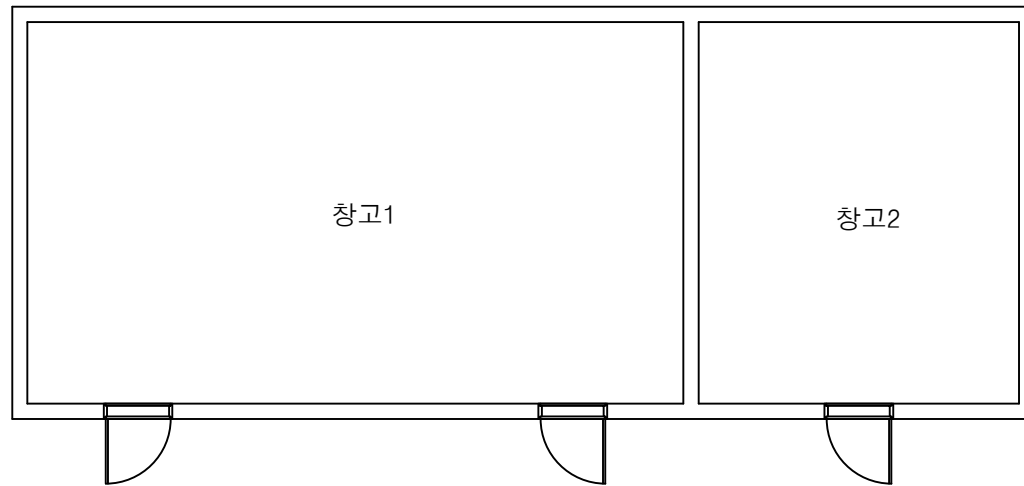
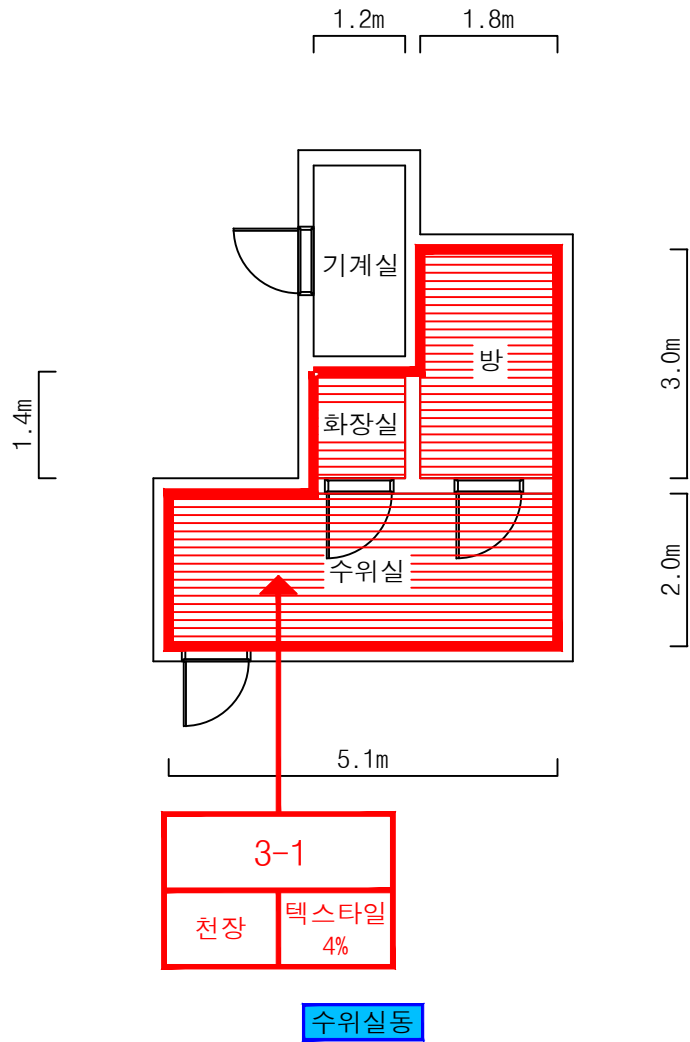


건축자재 인식표



- 건축물명 : 군산동고등학교 기숙사동
- 건축물 소재지 : 전북 군산시 달여길 50
- 도면번호 : ASEM 군산동고-011
- 층 구분 : 3층
- 석면 조사, 분석 기관 : (주)아셈석면환경연구원
- 조사 일자 : 2014. 07.18 ~ 30

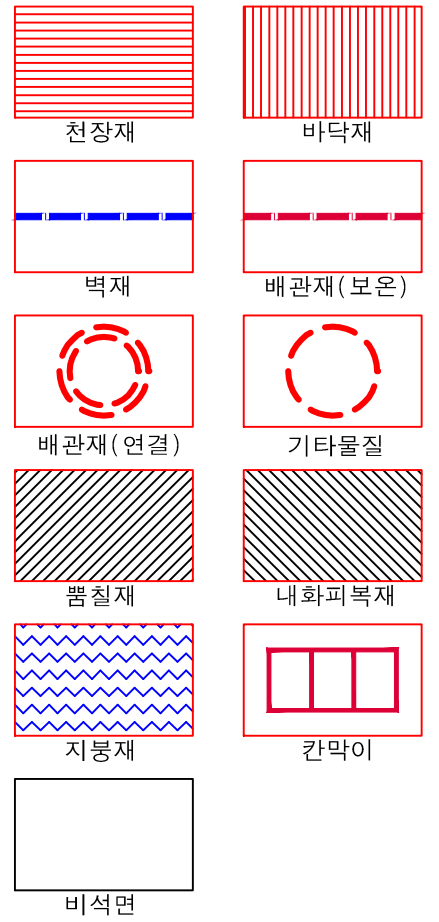
시료 번호	시료채취위치	건축자재	동일물질 구역	면적 부피 길이	석면 종류	석면함유량 (%)	위해성 평가점수	위해성 등급	관리방안
2-1	3층 복도 천장	텍스타일	3층 학습실, 계단실 천장	85.13	백석면	4	10	낮음	<ul style="list-style-type: none"> <li>- 전기공사, 배선공사 등 건축물 유지보수 공사시 석면함유설비 또는 자재가 훼손되어 석면이 비산되지 않도록 작업수행</li> <li>- 석면함유 건축자재 또는 설비에 대한 지속적인 유지관리</li> <li>- 석면함유 건축자재 또는 설비가 손상되었을 경우 즉시 보수</li> <li>- 석면함유 건축자재를 인위적으로 손상시키지 않도록 함</li> <li>- 석면함유 건축자재 또는 설비의 취급 및 사용으로 인해 분진이 발생될 경우 호흡보호구 착용</li> </ul>



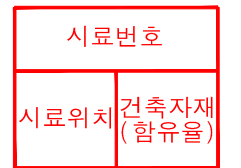
※ 창고동 : 육안검사시 석면함유가 의심되는 물질 없음

천장재:콘크리트  
벽재:콘크리트  
바닥재:콘크리트

#### 건축자재별 그림 범례



#### 건축자재 인식표



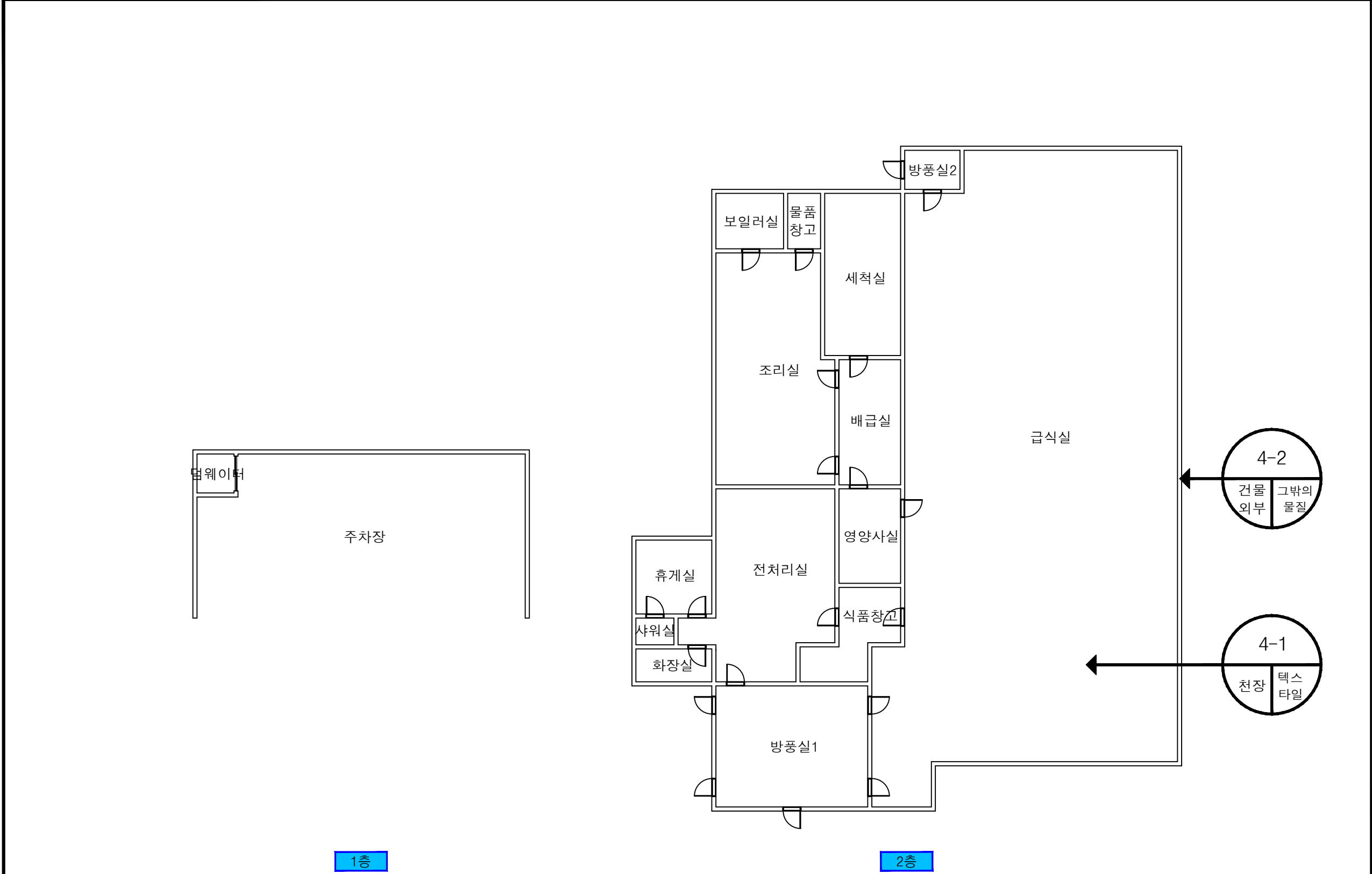
석면 함유 시료



석면 비함유 시료

- 건축물명 : 군산동고등학교 수위실동, 창고동
- 건축물 소재지 : 전북 군산시 달여길 50
- 도면번호 : ASEM 군산동고-012
- 층 구분 : -층
- 석면 조사, 분석 기관 : (주)아셈석면환경연구원
- 조사 일자 : 2014. 07.18 ~ 30

시료 번호	시료채취위치	건축자재	동일물질 구역	면적 부피 길이	석면 종류	석면함유량 (%)	위해성 평가점수	위해성 등급	관리방안
3-1	수위실동 수위실 천장	텍스타일	수위실동 화장실, 방 천장	17.28	백석면	4	7	낮음	<ul style="list-style-type: none"> <li>- 전기공사, 배선공사 등 건축물 유지보수 공사시 석면함유설비 또는 자재가 훼손되어 석면이 비산되지 않도록 작업수행</li> <li>- 석면함유 건축자재 또는 설비에 대한 지속적인 유지관리</li> <li>- 석면함유 건축자재 또는 설비가 손상되었을 경우 즉시 보수</li> <li>- 석면함유 건축자재를 인위적으로 손상시키지 않도록 함</li> <li>- 석면함유 건축자재 또는 설비의 취급 및 사용으로 인해 분진이 발생될 경우 호흡보호구 착용</li> </ul>



건축자재별 그림 범례

천장재	바닥재
벽재	배관재 (보온)
배관재 (연결)	기타물질
뽐칠재	내화피복재
지붕재	칸막이
비석면	

건축자재 인식표

시료번호

시료위치건축자재 (함유율)

석면 함유 시료

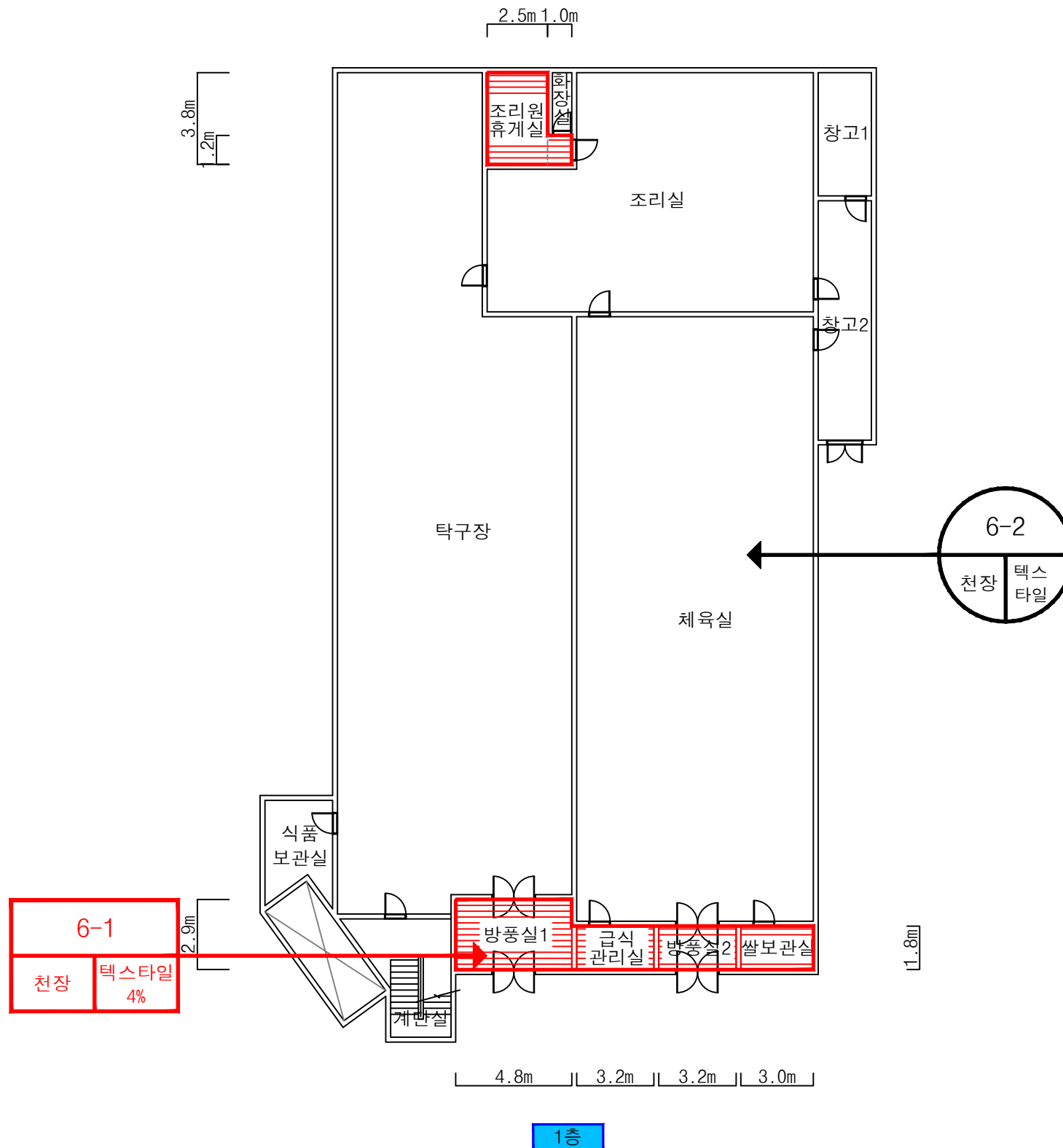
시료번호

시료위치건축자재

석면 비함유 시료

시료 번호	시료채취위치	건축자재	동일물질 구역	면적 부피 길이	석면 종류	석면함유량 (%)	위해성 평가점수	위해성 등급	관리방안
4-1	2층 급식실 천장	텍스타일	-	-	석면불검출	-	-	-	- 전기공사, 배선공사 등 건축물 유지보수 공사시 석면함유설비 또는 자재가 훼손되어 석면이 비산되지 않도록 작업수행 - 석면함유 건축자재 또는 설비에 대한 지속적인 유지관리 - 석면함유 건축자재 또는 설비가 손상되었을 경우 즉시 보수 - 석면함유 건축자재를 인위적으로 손상시키지 않도록 함 - 석면함유 건축자재 또는 설비의 취급 및 사용으로 인해 분진이 발생될 경우 호흡보호구 착용
4-2	식생활관 건물외부	그밖의물질	-	-	석면불검출	-	-	-	

- 건축물명 : 군산동고등학교 식생활관
- 건축물 소재지 : 전북 군산시 달여길 50
- 도면번호 : ASEM 군산동고-013
- 층 구분 : 1층, 2층
- 석면 조사, 분석 기관 : (주)아셈석면환경연구원
- 조사 일자 : 2014. 07.18 ~ 30



건축자재별 그림 범례

천장재

바닥재

벽재

배관재(보온)

배관재(연결)

기타물질

뿔칠재

내화피복재

지붕재

칸막이

비석면

건축자재 인식표

시료번호

시료위치

건축자재(함유율)

석면 함유 시료

시료번호

시료위치

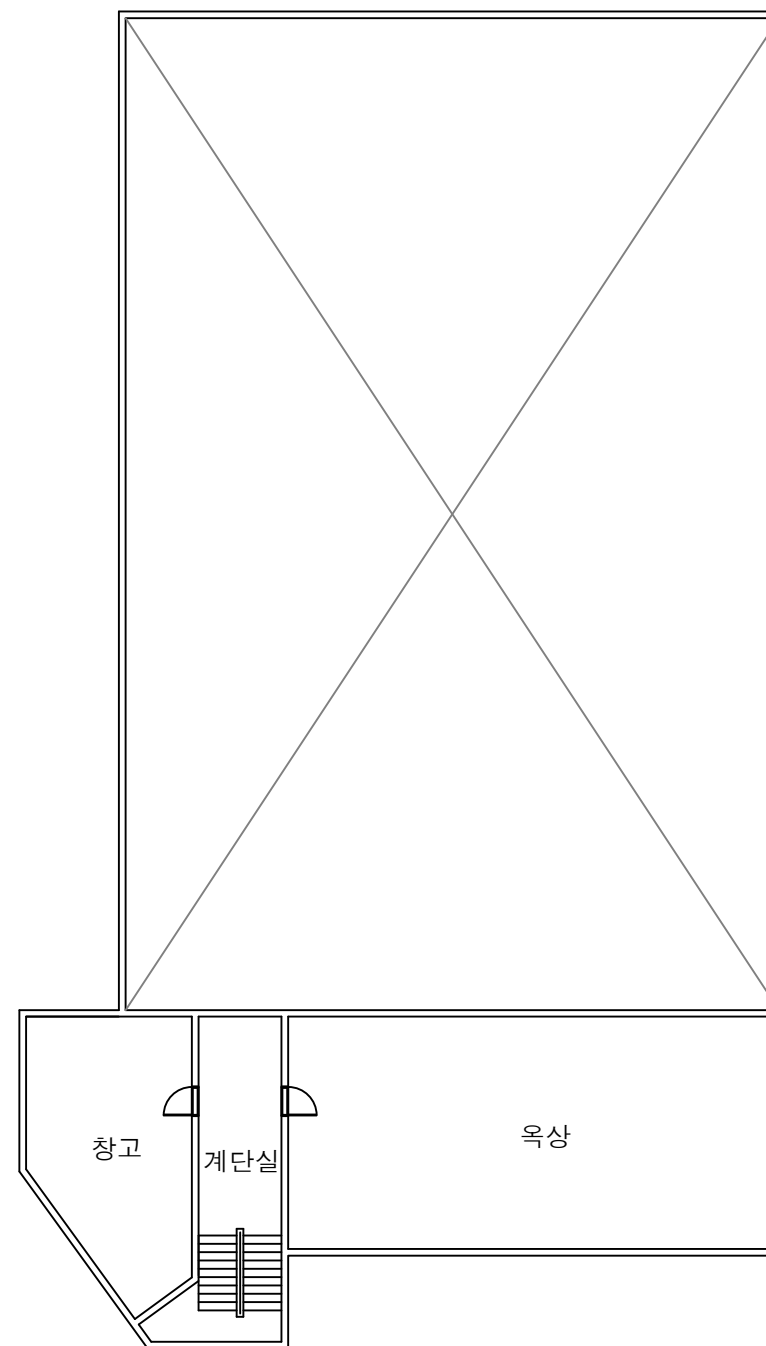
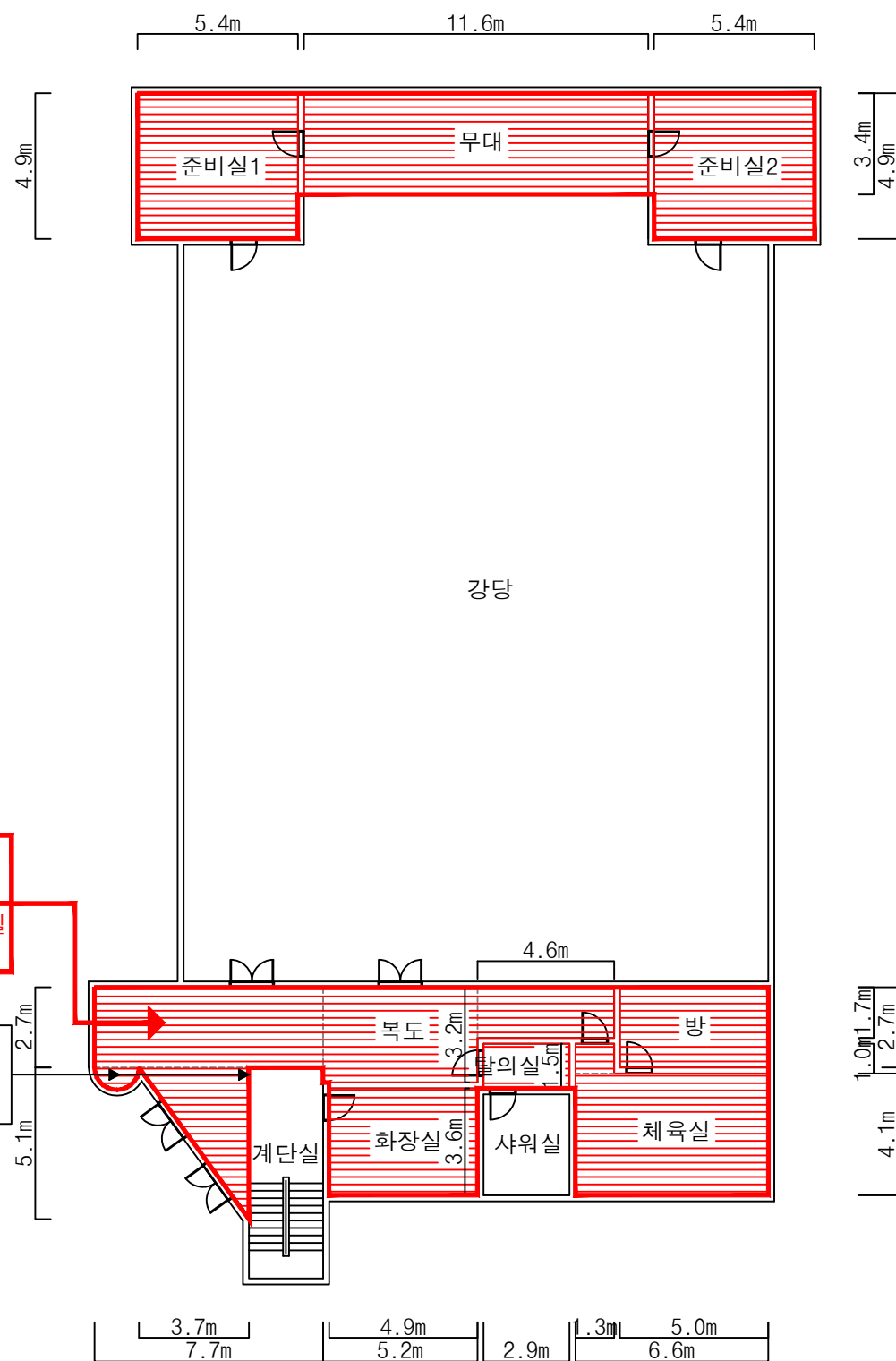
건축자재

석면 비함유 시료

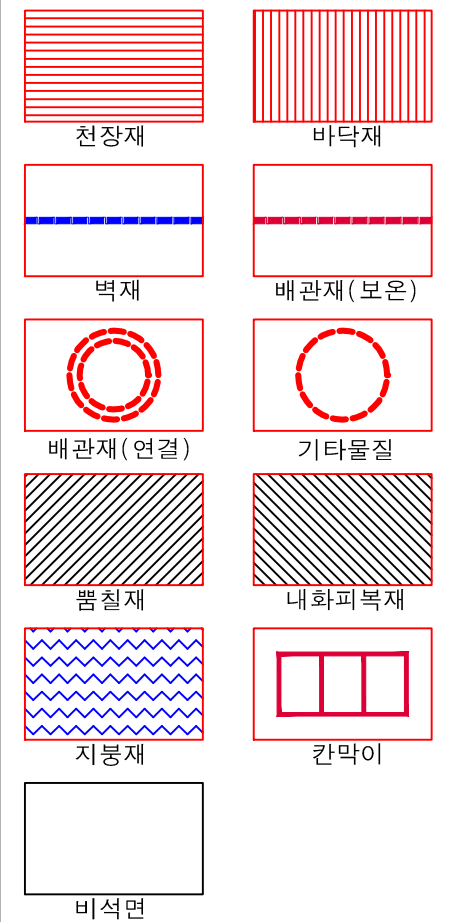
시료 번호	시료채취위치	건축자재	동일물질 구역	면적 부피 길이	석면 종류	석면함유량 (%)	위해성 평가점수	위해성 등급	관리방안
6-1	1층 방풍실1 천장	텍스타일	1층 급식관리실, 방풍실2, 쌀보관실, 조리원 휴게실 천장	41.54	백석면	4	7	낮음	- 전기공사, 배선공사 등 건축물 유지보수 공사시 석면함유설비 또는 자재가 훼손되어 석면이 비산되지 않도록 작업수행 - 석면함유 건축자재 또는 설비에 대한 지속적인 유지관리 - 석면함유 건축자재 또는 설비가 손상되었을 경우 즉시 보수 - 석면함유 건축자재를 인위적으로 손상시키지 않도록 함 - 석면함유 건축자재 또는 설비의 취급 및 사용으로 인해 분진이 발생될 경우 호흡보호구 착용
6-2	1층 체육실 천장	텍스타일	-	-	석면불검출	-	-	-	

- 건축물명 : 군산동고등학교 강당동
- 건축물 소재지 : 전북 군산시 달여길 50
- 도면번호 : ASEM 군산동고-014
- 층 구분 : 1층
- 석면 조사, 분석 기관 : (주)아셈석면환경연구원
- 조사 일자 : 2014. 07.18 ~ 30





### 건축자재별 그림 범례



### 건축자재 인식표



●건축물명 :  
군산동고등학교 강당동

●건축물 소재지 :  
전북 군산시 달여길 50

●도면번호 : ASEM 군산동고-015

●층 구분 : 2층, 3층

●석면 조사, 분석 기관 :  
(주)아셈석면환경연구원

●조사 일자 : 2014. 07.18 ~ 30

시료 번호	시료채취위치	건축자재	동일물질 구역	면적 부피 길이	석면 종류	석면함유량 (%)	위해성 평가점수	위해성 등급	관리방안
6-3	2층 복도 및 계단실 천장	텍스타일	2층 화장실, 탈의실, 방, 체육실, 준비실1, 무대, 준비실2 천장	208.48	백석면	4	7	낮음	<ul style="list-style-type: none"> <li>- 전기공사, 배선공사 등 건축물 유지보수 공사시 석면함유설비 또는 자재가 훼손되어 석면이 비산되지 않도록 작업수행</li> <li>- 석면함유 건축자재 또는 설비에 대한 지속적인 유지관리</li> <li>- 석면함유 건축자재 또는 설비가 손상되었을 경우 즉시 보수</li> <li>- 석면함유 건축자재를 인위적으로 손상시키지 않도록 함</li> <li>- 석면함유 건축자재 또는 설비의 취급 및 사용으로 인해 분진이 발생될 경우 호흡보호구 착용</li> </ul>