

2021학년도 군산동고 대학입학 수시 학교장추천 계획

1. 방 침

- 가. 학교장추천 전형 내신 산출은 대학별 기준에 의거하여 추천함.
- 나. 직원회의의 자문을 거쳐 추천 대상 학생 선정위원회를 구성·운영함.
- 다. 학교장추천은 1인 1회 지원을 원칙으로 희망자가 복수일 경우와 부득이한 경우에는 추천자 선정 위원회의 협의를 거쳐 결정함.
- 라. 학교장추천제 실시 학교 현황 및 추천기준 이외에 학교장 추천이 필요한 대학이 추가로 발생할 경우, 나항의 원칙에 의해 추진하되 추천 대상 학생 선정 위원회의 심의를 거침.
- 마. 해당학교 전형방식에 적합하지 않는 자는 학교장추천전형 선정위원회 심의를 통해 제외할 수 있다.
- 또한, 해당학교 학교장추천전형 성적 기준이 적합하다 할지라도, 아래의 각 항에 해당하는 경우에는 학교장추천전형 선정위원회 심의를 통하여 학교장추천전형 대상자 추천에서 제외할 수 있다.
- ① 학교의 명예 훼손 : 고등학교 학교 생활 중 학교의 명예를 심각하게 실추시키는 행동을 하여 선정위원회 위원의 추천 부적합 의견이 있는 자.
 - ② 교사의 지도 불응 : 고등학교 학교 생활 중 교사의 적절하고 정당한 지시에 따르지 않거나, 교육적 지도에 반항하는 행동 등으로 선정위원회 위원의 추천 부적합 의견이 있는 자.
 - ③ 학생 공동체와의 비협력적 관계 : 고등학교 학교생활 중 봉사정신이 현저히 부족하고, 남을 배려하지 못하는 개인주의적, 이기주의적인 행동을 하는 등의 공동체의 공동선에 부합하지 못하여 학습공동체의 배제 의견이 있는 자.
- 바. 추천자 선정 위원회의 심의 및 추진 결과를 차기 학교 운영위원회에 보고함.

2. 학교장 추천 및 전형기준

순	대 학	추천인원	추 천 기 준	비 고
1	서울대학교	2명 (계열무관)	선정기준 석차 상위 2명 (해당대학 지원자격 해당학생)	수능최저 3개 3등급 이내 서류70+면접30
2	고려대학교 서울	재적의 4% (졸업포함)	진학 희망 학생 중 선정기준 석차 상위자	일반전형과 중복불가 인:3개합5(탐2) 자:3개합6(탐2) 교과60+서류20+ 면접20
3	연세대학교 서울	재적의 3% (졸업포함)	진학 희망 학생 중 선정기준 석차 상위자	모든전형 중복가능 교과40+비교과60

4	경희대학교	재학생 6명 인문 2명 자연 3명 예체능 1명	진학 희망 학생 중 계열별 선정기준 석차 상위자	고교연계 인재상 부합 교과30+서류70
5	동국대학교	고교별 5명 (계열별 3명내, 졸업포함)	진학 희망 학생 중 계열별 선정기준 석차 상위자	서류100
6	인하대학교	고교별 5명 (졸업포함)	진학 희망 학생 중 선정기준 석차 상위자	서류100
7	중앙대학교	고교별 4명 서울 3명 안성 1명 (졸업포함)	진학 희망 학생 중 선정기준 석차 상위자	학생부60+ 서류40
8	가톨릭 의대	재학생 의예1명	진학 희망 학생 중 선정기준 석차 상위자	3개합4(과2평균) 서류70+면접30
9	가톨릭 간호/신학	인원제한없음 (졸업포함)	진학 희망 학생 중 선정기준 석차 상위자	간호3합6 서류70+면접30
10	건국대 서울	인원제한없음 (졸업포함)	진학 희망 학생 중 선정기준 석차 상위자	교과30+서류70
11	국민대	인원제한없음 (졸업포함)	진학 희망 학생 중 선정기준 석차 상위자	교과30+서류70
12	서울교대	인원제한없음 (재학생만)	진학 희망 학생 중 선정기준 석차 상위자	4개합9(탐2) 교과90+면접10
13	육군 사관학교	재학생 3명 졸업생 2명	진학 희망 학생 중 선정기준 석차 상위자	1차: 시험 2차: 면접+체력
14	해군 사관학교	고교별 2명 (졸업생포함)	진학 희망 학생 중 선정기준 석차 상위자	1차: 시험 2차: 면접+체력
15	KAIST	재학생 2명	진학 희망 학생 중 선정기준 석차 상위자	서류60+면접40
16	DGIST	재학생 1명	진학 희망 학생 중 선정기준 석차 상위자	서류50+면접50
17	GIST	재학생 2명	진학 희망 학생 중 선정기준 석차 상위자	서류70+면접30

2021학년도 대학입학전형 관련 학교장추천 대상학생 선정

군산동고등학교

가. 목적

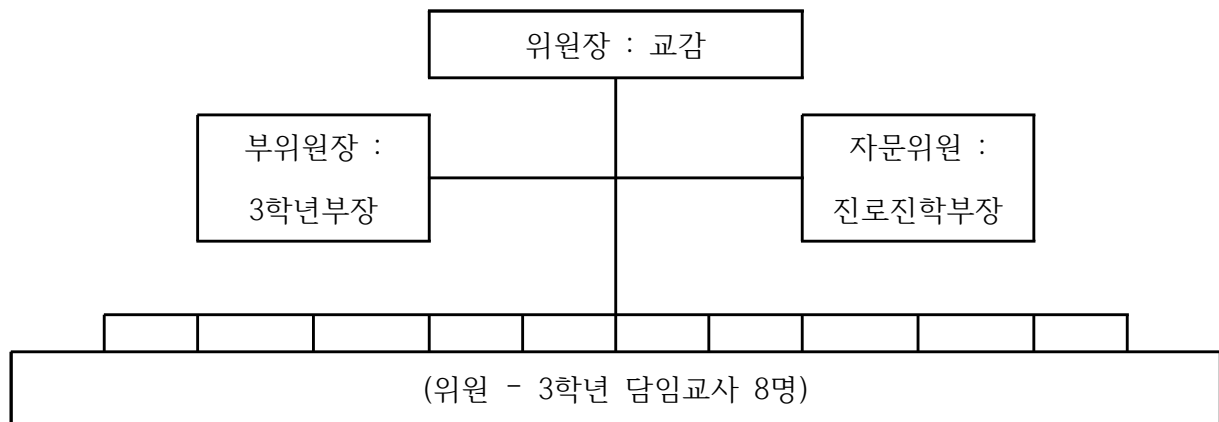
- 학교장추천 대상 학생을 선정하는 데 공정성 · 객관성 · 신뢰성을 확보하기 위함.
- 대학의 전형 특성과 학생의 능력 · 적성에 가장 적합한 대상 학생을 추천하기 위함.

나. 기본 방향

- 선정 위원회 구성을 통해 추천 대상 학생 선정 과정의 합리성을 확보한다.
- 추천 대상 학생의 기초서열부를 작성하여 공정성 · 정확성을 확보한다.
- 추천 과정과 결과의 공개를 통하여 투명성을 확보한다.

다. 세부 방침

1) 추천 대상 학생 선정위원회



2) 선정 기준

- 해당 대학에서 요구하는 인재에 부합할 것.
 - 해당 대학에서 제시하는 전형 기준에 부합할 것.
 - 학생 1인의 추천 기회는 1회에 한정함을 원칙으로 할 것.
- 단, 경합이 없는 경우 중복 추천이 가능함.

3) 선정 절차

- ① 대학별 고등학교장 추천입학전형 모집요강 홍보
- ② 신청자 접수
- ③ 신청자 희망서 및 추천자 구비서류 1부(양식 2)
- ④ 추천대상자 결정

(※선정기준에 의거하여 위원회에서 추천 대상자를 정하고 학교장의 최종 결재를 얻어 해당 대학에 추천함)

라. 기초서열부 작성 기준안

- 추천 대학별 학교장 추천전형 내신산출 기준에 따른 내신점수 50% 반영
- + 3학년 4·6·7월 모의고사(국어, 영어, 수학, 사탐/과탐)영역중 평정 항목에 따른 평정점수 50% 반영
= 두 점수의 합이 높은 순서로 우선순위 결정
- ※ 학교장추천전형 기준에 따른 평가항목 및 배점표 참조

마. 기타

- 양식 1 : 학교장추천전형 기준에 따른 평가항목 및 배점표
- 양식 2 : 2021학년도 대학입학전형 학교장 추천 희망서 및 추천서
- 양식 3 : 2021학년도 대학입학전형 학교장 추천 희망자 서열부
- 양식 4 : 2021학년도 대학입학전형 학교장 추천 대상 학생 선정 회의록
- 양식 5 : 2021학년도 대학입학전형 학교장 추천 포기서

(양식1)

학교장추천전형 기준에 따른 평가항목 및 배점표				
이름 :				(인)
분야	평정항목		평정점수	평정점
내신점수 (50점)		1등	45	
		2등	42	
		3등	39	
		4등	36	
		5등	33	
		6등	30	
		7등	27	
		8등	24	
		9등	23	
		10등	22	
		11등부터~	10등 평정점수에서 1점씩 차감	
	성적 향상도		1	
모의고사(50점)	전공 관련 과목의 성취도		1-2	
	최하의 성적 (소위 버린 과목의 등급)		1-2	
	4월 모의고사 중 기준등급(2등급 3개)을 맞춤		15	
	4월 모의고사 중 기준등급(2등급 2개)을 맞춤		12	
	4월 모의고사 중 기준등급(2등급 1개)을 맞춤		9	
	4월 모의고사 중 기준등급(2등급 0개)을 맞춤		6	
	6월 모의고사 중 기준등급(2등급 3개)을 맞춤		20	
	6월 모의고사 중 기준등급(2등급 2개)을 맞춤		16	
	6월 모의고사 중 기준등급(2등급 1개)을 맞춤		12	
	6월 모의고사 중 기준등급(2등급 0개)을 맞춤		8	
	7월 모의고사 중 기준등급(2등급 3개)을 맞춤		15	
	7월 모의고사 중 기준등급(2등급 2개)을 맞춤		12	
	7월 모의고사 중 기준등급(2등급 1개)을 맞춤		9	
	7월 모의고사 중 기준등급(2등급 0개)을 맞춤		6	
총점			100	

* 성적 향상도는 평균등급이 1.5까지 학생은 1점을 부여하고, 평균등급이 1.5에 미치지 못하는 학생에게는 평균등급보다 최종학기 등급이 높으면 1점 그렇지 않은 경우는 0점을 부여한다.
* 전공 관련 과목 성취도 점수는 평균등급과 비교하여 문과는 국영수 평균등급이, 이과는 수학과학 평균등급이 크면 2점 그렇지 않으면 1점으로 한다.
* 최하의 등급은 전체 평균 등급과 비교하여 최하의 등급이 3등급 차이보다 큰 경우는 1점, 그렇지 않은 경우는 2점을 부여한다.
* 학생 추천 시 지원하는 대학교의 요구조건을 충족하는 학생에 한하여 추천한다.
* 동점자 발생 시 처리기준 제 1순위 : 3학년 1학기까지의 전교과 내신성적 평균등급이 상위인 자 제 2순위 : 6월 평가원 모의고사 전교과 백분위 점수 총합이 상위인 자(탐구영역은 2과목 반영)

(양식2)

2021학년도 대학입학전형 학교장 추천 희망서 및 추천서

■ 기본 사항

학번	이름	희망 대학	모집단위 (학부/학과)	전형방법	수능 최저학력기준	수능응시기준
《예시》 3001		대학교	과	서류 70% + 면접 30%	국영수탐 중 3개 이상 2등급 내(탐구 각각 2등급 이내)	국어, 수학 가형, 영어, 탐구 (다른 분야의 I, II / II, II)

■ 지원 희망서

상기 본인은 자기소개서에 기술된 내용을 기초로 ()대학의 ()학부/학과
에 지원하고자 원하여 희망서를 제출합니다.

학 생 : (인)

학 부 모 : (인)

■ 지원 추천서

상기 학생은 우리학교 학교장 추천 대상 학생 선정기준에 합당한 자격을 갖추었으므로 이에 추천하
고자 합니다.

추천인 담임교사 : (인)

2020년 월 일

군산동고등학교장 귀하

(양식3)

2021학년도 대학입학전형 학교장 추천 희망자 서열부

순	학번	성명	희망대학 학부/학과	참고자료	판정	비고
1			대학교 과	서열명부	추천가능	
2						
3						
4						
5						
6						
7						
8						
9						
10						

(양식4)

2021학년도 대학입학전형 학교장 추천 대상학생 선정 회의록

회의 안건		일시 및 장소	
참석자			
<div>1. 근거 :</div> <div>2. 해당학교 선발기준 :</div> <div>3. 희망학생 :</div> <div>4. 회의내용 :</div>			
기타 사항			

(양식5)

2021학년도 대학입학전형 학교장 추천 자격 포기서

■ 기본 사항

학번	이름	추천 자격 해당 대학	비고

■ 자격 포기 사항

상기 본인은 우리학교 학교장 추천 대상 학생 선정기준에 의하여 ()대학 학교장 추천 대상 자격이 주어졌으나 해당 대학에 지원하고자 하는 의사가 없어 추천 자격을 포기하고자 합니다.

학 생 : (인)

학 부 모 : (인)

■ 확인 사항

상기 학생은 우리학교 학교장 추천 대상 학생 선정기준에 합당한 자격을 갖추었으나 학생과 학부모의 자유의사에 의해 추천 자격을 포기하고자 하여 이를 확인하는 바입니다.

확인자 : (인)

2020년 월 일

군산동고등학교장 귀하