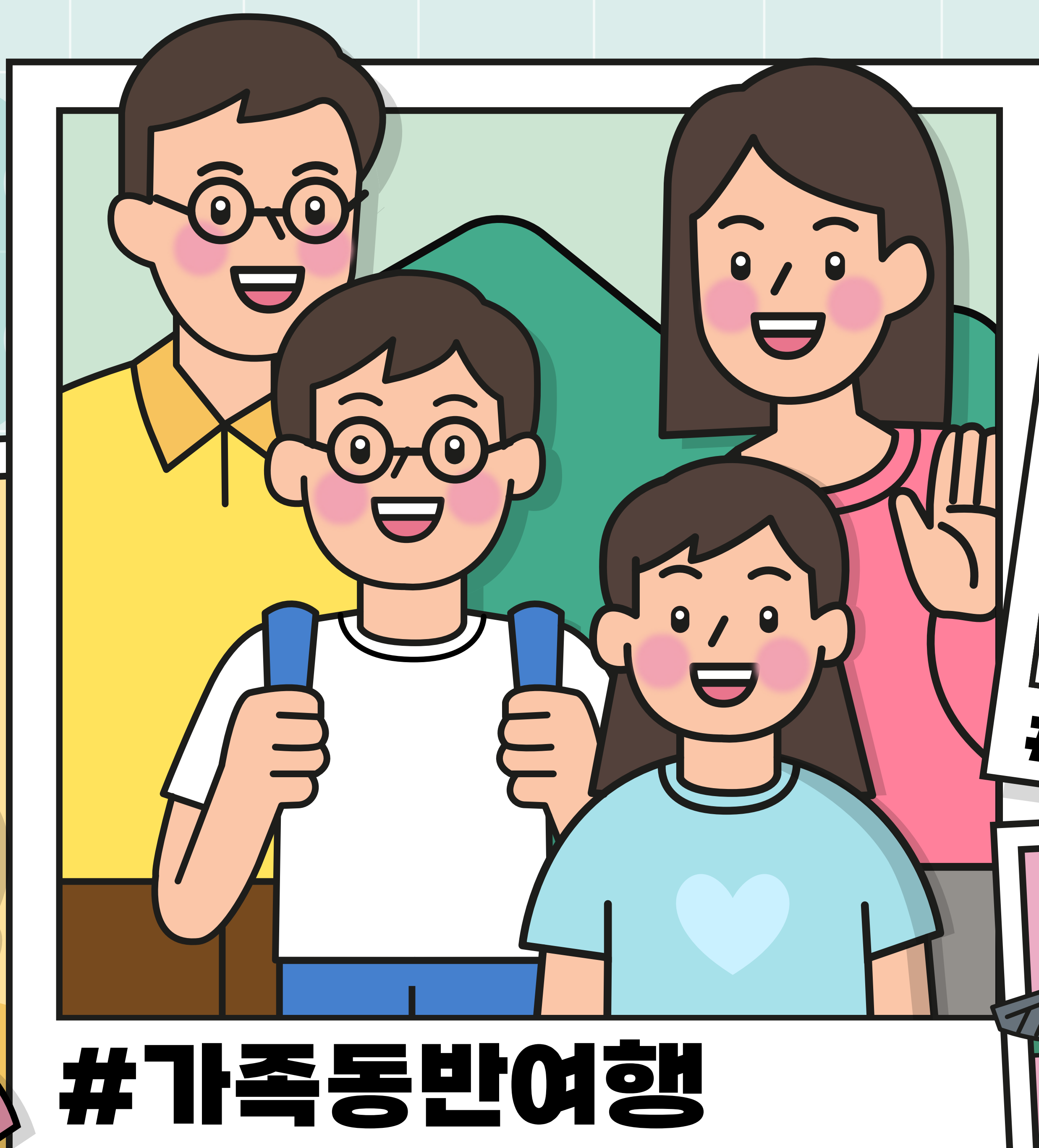


결석신고서

교외체험학습신청서

신청방법 알아보기 ▶



나이스 학부모서비스



결석신고서 안내

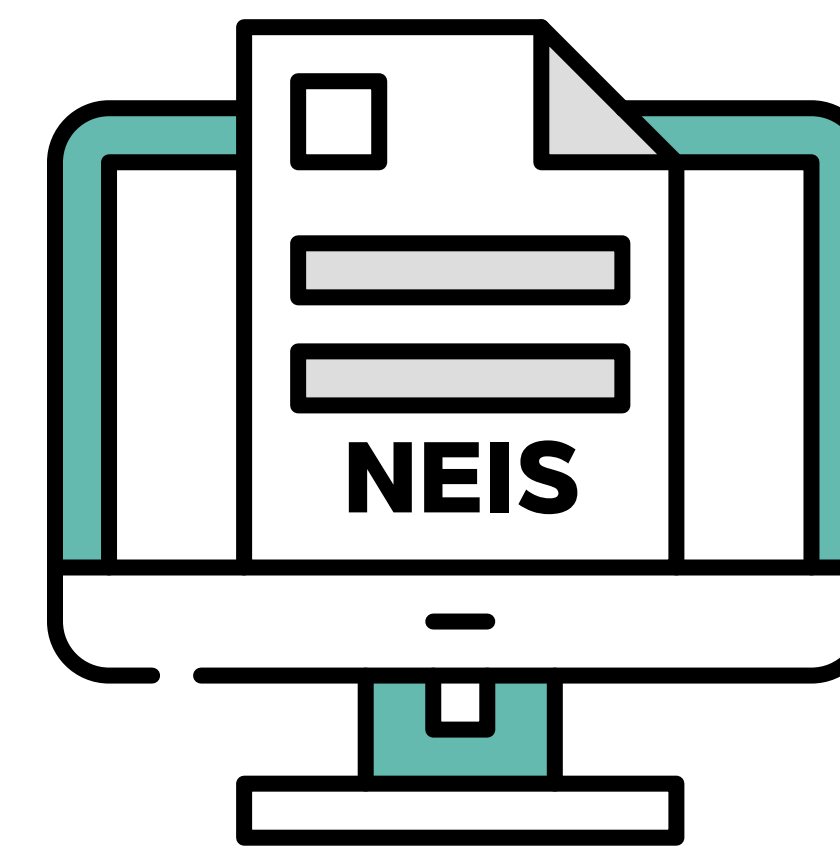


1



결석신고서 제출

2



학교 나이스 접수

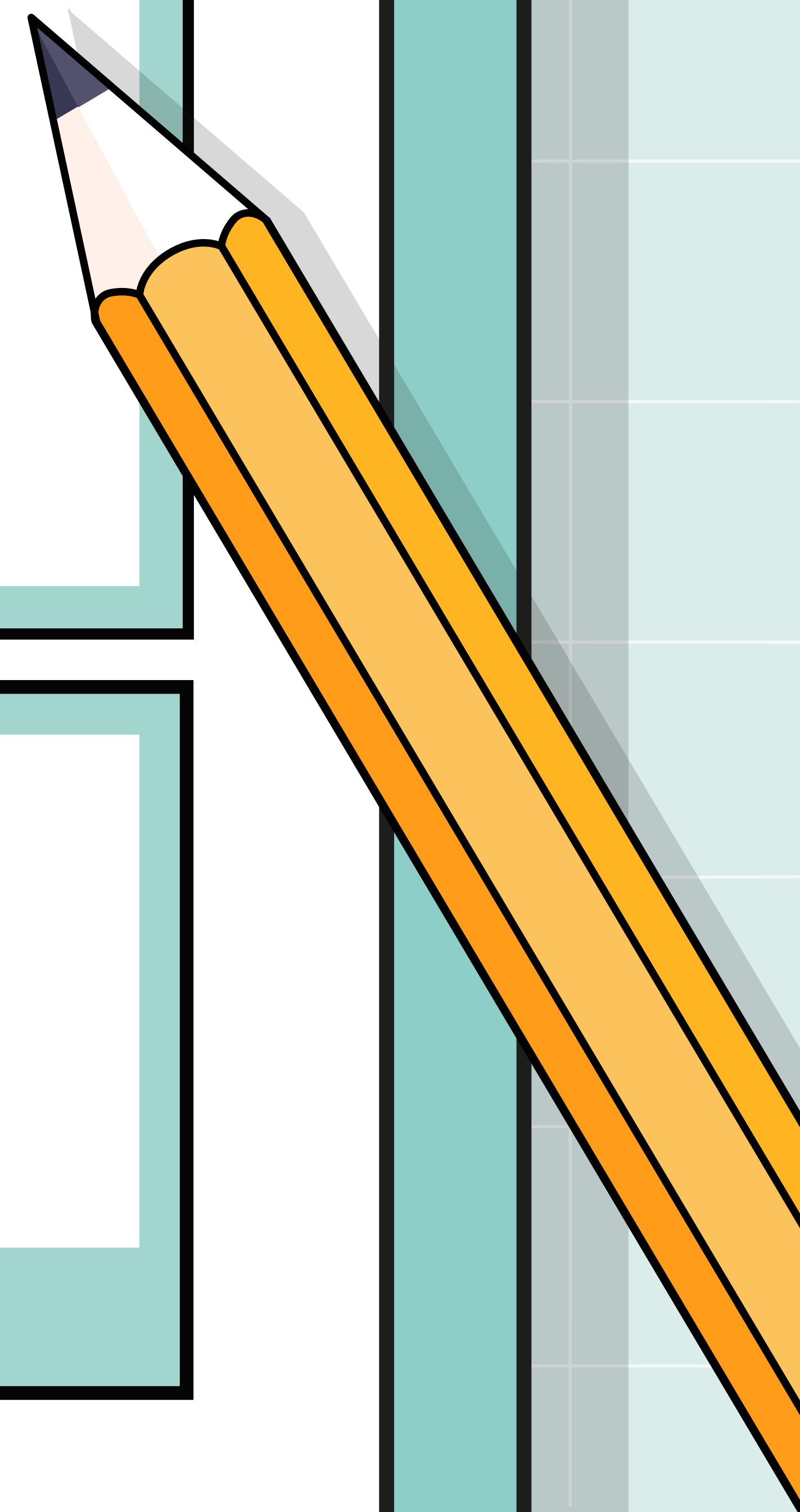
3

- ★ **접수대기** 학교에서 결석신고서 접수 전
- 처리중** 학교에서 접수하여 처리 중인 상태
- ★ **보완요청** 추가 증빙 및 내용 보완이 필요한 상태
- ★ **접수취소** 결석신고서 접수를 취소한 상태
- ★ 표시는 수정 및 삭제 가능한 상태

4



승인 완료



자녀지원 > 교육활동신청 > 결석신고서

결석신고서

구분

전체

진행상태

전체

조회시작일

2025/03/01

조회종료일

2025/05/31

조회

목록

등록

삭제

조회된 목록이 없습니다.

<<

<

>

>>

10

결석신고서 등록

1. 상세내용 등록

학생정보

김학생 0000학교 1학년 1반 1번

개인정보 보호법 제 15조 제1항 제 2호에 따라 정보 주체의 동의 없이 개인정보를 수집 · 이용합니다.

결석기간

결석 시작일

2025/04/22

결석 종료일

2025/04/22

사유

(0 / 1,000)

결석사유를 입력하세요.

증빙서류

업로드할 파일을 선택 하세요.

추가서류 요청 동의

☒ 추후 학교에서 증빙서류 요청 시 추가로 등록하겠습니다.

보호자 정보 입력

- ① 결석신고서 등록을 위하여 **등록** 버튼을 클릭합니다.
- ② 결석기간과 사유, 증빙 첨부, 추가서류 요청 동의 ☒ 를 체크합니다.
- ③ **보호자 정보 입력** 을 클릭합니다.

자녀지원 ▶ 교육활동신청 ▶ 결석신고서

결석신고서 등록

4 2. 보호자 정보 등록

보호자 정보

성명
김부모

관계
부모

연락처
01012345678

보호자 서명

✓ 서명완료

다시 서명하기

김부모

제출하기

결석신고서

구분

전체

진행상태

전체

조회시작일

2025/03/01

조회종료일

2025/05/31

조회

목록

등록

삭제

5

6

김학생

1학년 1반

접수대기

2025학년도 구분 : 접수 후 표시

결석기간 : 2025.04.22 ~ 2025.04.22

<<

<

1

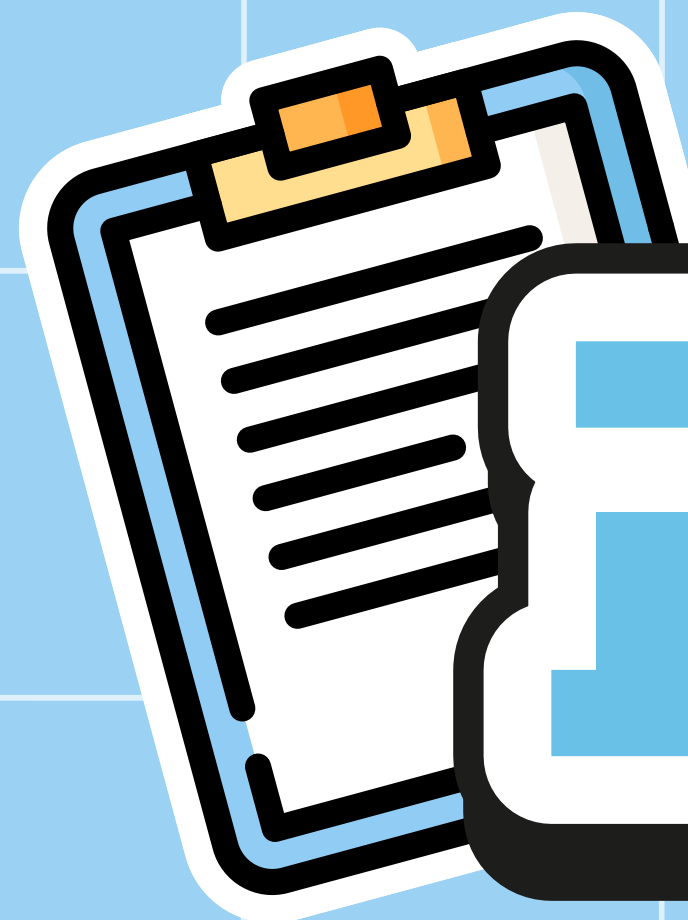
>

>>

10

▼

- ④ 보호자 정보를 확인 및 보호자 서명 후 **제출** 합니다.
- ⑤ 신고서 삭제는 목록에서 체크 후 **✓ 삭제** 합니다.
- ⑥ 신고서 수정은 목록에서 체크 후 학생명 옆 아이콘 **🔗** 을 클릭하여 수정합니다.
(수정 및 삭제는 **접수대기**, **보완요청**, **접수취소** 상태에만 가능)



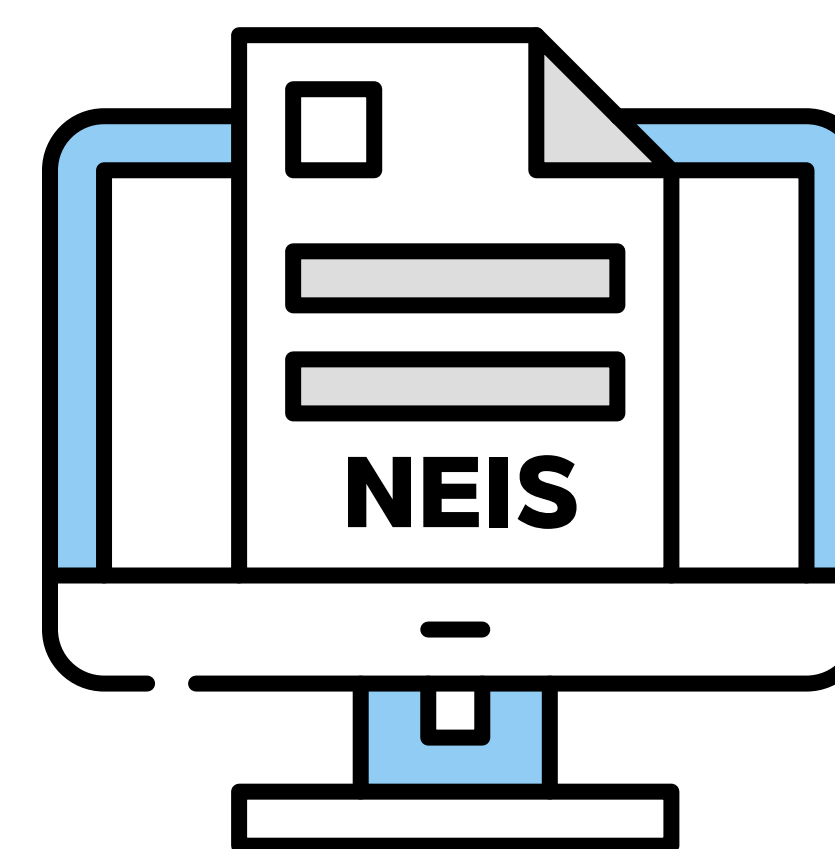
교외체험학습신청서 안내

1



교외체험학습신청서 제출

2



학교 나이스 접수

3

- ★ 접수대기 학교에서 신청서 접수 전
- 처리중 학교에서 접수하여 처리 중인 상태
- ★ 접수취소 신청서 접수를 취소한 상태

★ 표시는 수정 및 삭제 가능한 상태

4

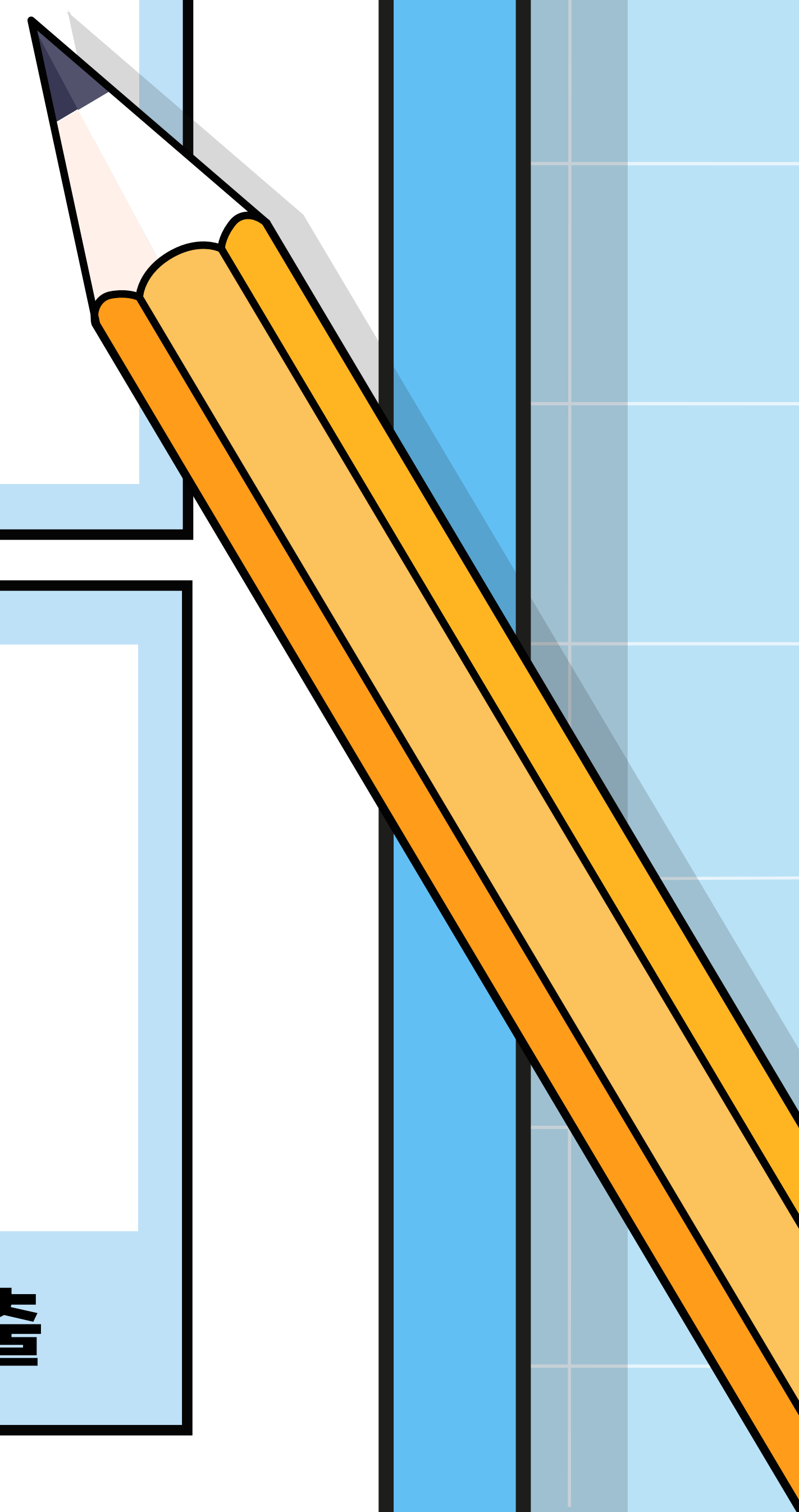


승인 완료

5



교외체험학습보고서 제출



자녀지원 ▶ 교육활동신청 ▶ 교외체험학습신청

교외체험학습신청

구분

전체

진행상태

전체

조회시작일

2025/03/01

조회종료일

2025/05/31

조회

목록

1

등록

삭제

조회된 목록이 없습니다.

<<

<

>

>>

10

▼

교외체험학습신청서 등록

1. 기본정보 등록

신청 자녀정보

김학생

0000학교 1학번 1반 1번

2

체험학습 구분

☒ 현장체험학습

☐ 친인척 방문

☐ 가족동반여행

☐ 고적답사 및 향토행사 참여

☐ 가정학습

감염병 위기 경보가 '심각' 단계인 경우에 한해 교외체험학습 신청구분에 '가정학습'이 포함됩니다.

☐ 기타

기타 사유 입력

3

체험학습 기간 입력

- ① 교외체험학습신청서 작성을 위하여 **등록** 버튼을 클릭합니다.
- ② 교외체험학습신청서 등록창이 뜨면 **체험학습 구분** ☒ 을 선택합니다.
- ③ **체험학습 기간 입력** 버튼을 클릭합니다.

자녀지원

교육활동신청

교외체험학습신청

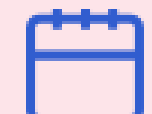
교외체험학습신청서 등록

4 2. 체험학습 기간입력

체험학습 기간

체험학습 시작일시

2025/04/22



00:00

체험학습 종료일시

2025/04/22



23:59

• 체험학습 장소

국립중앙박물관

5 체험학습 상세내용 입력방법

☐ 직접입력

☒ 첨부파일 등록

• 첨부자료

파일선택

교외체험학습신청 양식.hwp



제출하기

체험학습 상세내용 입력방법

☒ 직접입력

☐ 첨부파일 등록

직접입력

교외체험학습신청서 등록

6 3. 체험학습 상세정보 등록

체험학습 내용

(134 / 1,000)

(국립중앙박물관 방문)

- 고려, 조선, 대한제국실로 꾸며진 전시공간을 보고 역사적 자료를 관람
- 우리나라 전통 문화의 아름다움을 감상할 수 있는 서화관에서 서화, 불교회화, 공예품 감상
- 국보 반가사유상이 있는 사유의 방을 감상

학부모 정보

• 성명

김부모

• 연락처

01012345678

• 관계

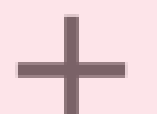
부모

• 학부모 서명

! 서명필요

첨부자료

업로드할 파일을 선택 하세요.



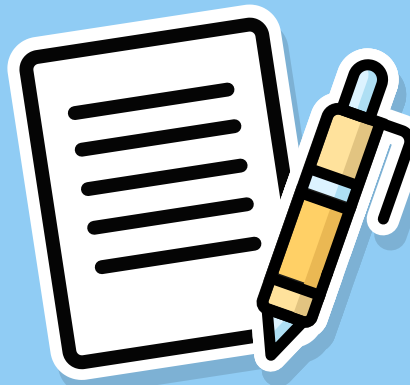
7

서명하기

4 5 체험학습 기간과 장소, 상세내용 입력 방법 선택에 따라 내용을 입력합니다.

※ 첨부파일 등록은 내용 입력없이 파일 첨부 후 바로 제출하기로 종료

6 7 (직접 입력을 선택한 경우) 체험학습 내용 및 학부모 정보 확인, 첨부자료를 등록 후 서명하기를 클릭합니다.



자녀지원

교육활동신청

교외체험학습신청

교외체험학습신청서 등록



< 4. 인솔자 정보 입력

인솔자 정보

☒ 학부모 정보와 동일

성명
김부모

연락처
01012345678

관계
부모

위임장

인솔 위임장 다운로드



업로드할 파일을 선택 하세요.



8

규정확인 및 동의하기

교외체험학습신청서 등록



8

< 5. 규정확인 및 동의

규정확인

☒ 교외체험학습신청기간, 허용일수 등 교외체험학습 관련 규정을 확인하였습니다.

학생 안전확인

☒ 연속 5일 이상 교외체험학습 시 주1회 이상 보호자가 담임교사와 통화하여 학생의 안전, 건강을 확인 시키겠습니다.

교외체험학습(가정학습 포함) 기간 학생의 안전한 활동을 책임지고 관리 확인하겠습니다.
또한 안전사고 등 돌발상황 발생에 대비하여 학교와 연락체계를 유지하고 사안발생 시 신속 대응(조치)하겠습니다.

☒ 동의합니다.

☒ 모두 동의합니다.

9

제출하기

- ⑧ 규정확인 및 학생 안전확인 내용 확인 후 동의합니다 ☒ 에 체크합니다.
- ⑨ 규정확인 및 동의 후 제출하기를 클릭하면 교외체험학습 신청이 완료됩니다.

자녀지원 ▶ 교육활동신청 ▶ 교외체험학습보고서

교외체험학습보고서

구분

전체

진행상태

전체

조회시작일

2025/03/01

조회종료일

2025/05/31

조회

신청서 목록

접수된 교외체험학습신청서 중 보고서 등록 가능 대상(승인완료)인 건만 조회됩니다.

1

김학생 | 1학년 1반

등록하기

2025학년도 | 구분 : 현장체험학습

체험학습 기간 : 2025.04.21 00:00 ~ 2025.04.21 23:59

체험학습 장소 : 국립중앙박물관

<<

<

1

>

>>

10

▽

교외체험학습보고서 등록

1. 신청정보 확인

신청 자녀정보

김학생 0000학교 1학년 1반 1번

체험학습 구분

현장체험학습

체험학습 기간

2025.04.21 00:00 ~ 2025.04.21 23:59

체험학습 장소

국립중앙박물관

2

체험학습 상세내용 입력방법

☐ 직접입력

☒ 첨부파일 등록

첨부자료

파일선택

교외체험학습_보고서.hwp

×

제출하기

3

체험학습 상세내용 입력방법

☒ 직접입력

☐ 첨부파일 등록

직접입력

① 교외체험학습 승인과 체험일자가 종료되면 보고서를 등록할 수 있습니다. 보고서 **등록하기** 를 클릭합니다.

② ③ 체험학습 상세내용 입력방법 ☒ 을 선택 후 아래 버튼을 클릭합니다.
※ 첨부파일 등록일 경우, 다른 내용 입력없이 파일 등록 후 **제출하기** 로 종료

자녀지원

교육활동신청

교외체험학습보고서

교외체험학습보고서 등록

4

2. 체험학습 상세정보 등록

• 체험학습 내용

(200 / 1,000)

1. 기간 : 2025년 4월 21일(월)
2. 장소 : 서울 국립중앙박물관
3. 무엇을 : 국립중앙박물관에 전시된 다양한 유물과 예술품을 보았다.
4. 어떻게 : 사유의 방은 우리나라 국보 반가사유상 두점이 전시된 곳이나 어둡고 고요한 복도를 지나면 사유상을 볼 수 있었다.
5. 소감 : 사유상이 전시된 공간이 아름다웠고 사유상은 신비로운 느낌이 들었다.

• 첨부자료

파일선택

체험학습사진.png



학부모 정보 확인

교외체험학습보고서 등록

< 3. 학부모 정보 확인 및 서명

학부모 정보

• 성명

김부모

• 연락처

01012345678

• 관계

부모

• 학부모 서명

✓ 서명완료

다시 서명하기

5

인솔자 정보 입력

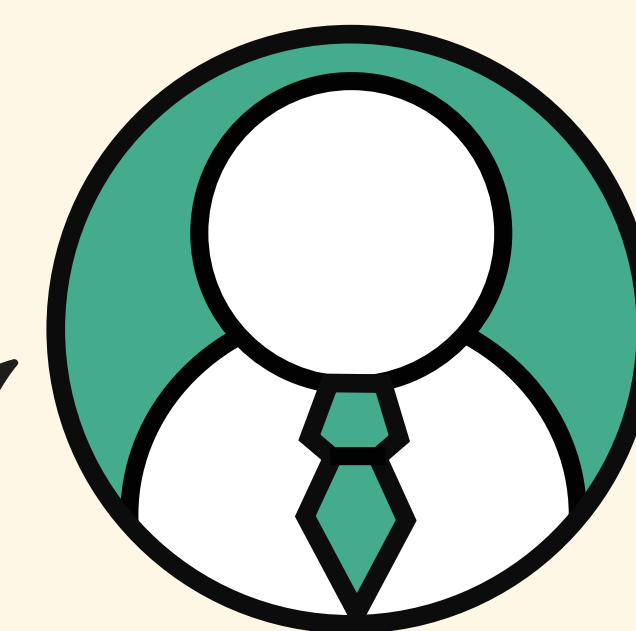
- ④ 직접 입력을 선택한 경우, 체험학습 내용과 첨부자료 등록 후 **학부모 정보 확인**을 클릭합니다.
- ⑤ 학부모 정보 확인 및 입력 후 **인솔자 정보**를 입력하여 제출합니다.



자주 묻는 질문



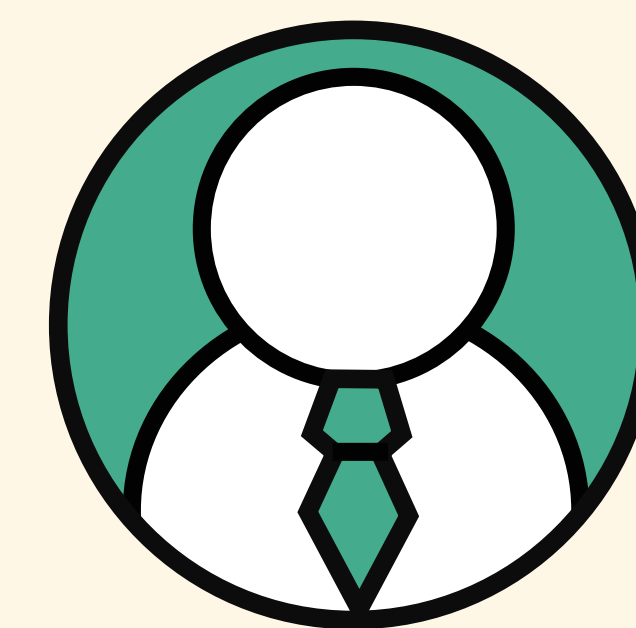
Q1. 제출후 승인완료가 되었는데 수정 또는 취소(삭제) 해야 합니다. 어떻게 하나요?



결석신고서는 접수대기, 보완요청, 접수취소 상태인 경우, 교외체험학습신청서는 접수대기, 접수취소 상태에만 수정이 가능합니다. 학교에서 접수 중(처리 중)이거나 승인완료된 건은 학교 선생님께 접수취소를 요청하시기 바랍니다.



Q2. 결석구분은 어떻게 선택하나요?



결석신고서 화면에서 보이는 결석구분은 기존 신청 건에 대한 조회 조건입니다. 결석신고서는 화면 하단의 등록버튼을 눌러 진행하시고, 결석 사유를 입력하고 제출하면 학교 선생님이 검토 후 결석구분을 입력 처리합니다.



자주 묻는 질문



Q3. 교외체험학습신청서 날짜를 지정할 수 없습니다.



교외체험학습신청 제한기한은 학교 나이스에서 지정하여 당일, 주말, 공휴일, 방학, 학교장재량휴업일을 제외한 수업일 기준으로 산정됩니다.

또한, 교외체험학습과 결석에 대한 부분은 학교의 규정에 따라 다르게 운영되고 있습니다.

신청 제한기간으로 인하여 신청 및 수정이 불가능한 상황인 경우, 학교에 문의하시어 다른 제출 방법이 있는지 확인하시기 바랍니다.