

< 나운초등학교 주3 강당동 1층 >

시공 번호	시공 세부 위치	건축 자재	통일 물품 구역	석면 함유 자재 면적	석면 종류	석면 함유(%)	임계성 평가 점수	임계성 등급	관리 방안
주3 C-1	외장실 천장	범라이트(천장재)	강당동 범라이트 천장재	26.40 m ²	백색면	11%	7점	낮음	* 비산성과 손상이 동시에 있는 경우 손상에 대한 보수
주3 C-2	사무실 천장	텍스(천장재)	강당동 텍스 천장재	140.60 m ²	백색면	7%	8점	낮음	* 석면 함유 건축자재 또는 설비에 대한 지속적인 유지관리
									* 석면 함유 건축자재 또는 설비가 손상되었을 경우 즉시 보수
									* 석면 함유 건축자재를 인위적으로 손상시키지 않도록 함
									* 건축물 유지보수 공사 시 석면 함유 설비 또는 자재가 훼손되어 석면이 비산되지 않도록 작업수행

*건축자재물 그림 범위

- 전장재
- 바닥재
- 벽재
- 보온재
- 배관재
- 기타물품
- 물품재
- 내외피복재
- 지붕재
- 칸막이
- 비석면

*건축자재 인식표

시공 번호

시공 위치 (건축자재)

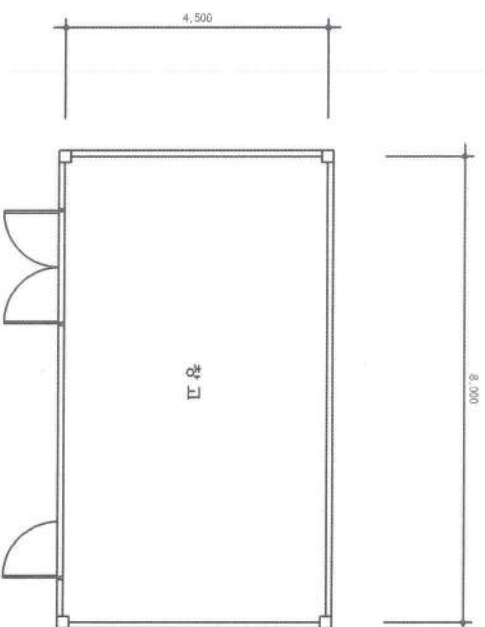
석면 함유 시공

시공 번호

시공 건축 자재

석면 비함유 시공

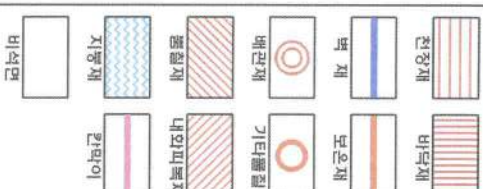
- *건축물 명 : 주3 강당동
- *건축물 소재지 : 전북 군산시 나운동 신철로 50
- *석면 조사·분석 기관 : (주)진포환경건설협
- *조사일자 : 2014.08.22
- *정구분 : 지상1층
- *항목인면적 : 813.13 m²



< 나운초등학교 주4 창고동 >

시공 번호	시공 계획 위치	건축 자재	동일 물품 구역	석면 함유 자재 면적	석면 종류	석면 함유량(%)	위해성 평가 점수	위해성 등급	관리 방안
									* 석면 함유 의심 자재 없음.

* 건축 자재 물 그림 형례



* 건축 자재 인식표

시공 번호	시공 위치	건축 자재 (명/수량)

석면 함유 시료



석면 비함유 시료

* 건축 물 명 :

주4 창고동

* 건축물 소재지 :

전북 군산시 나운동

신설로 50

* 석면 조사, 분석 기관 :

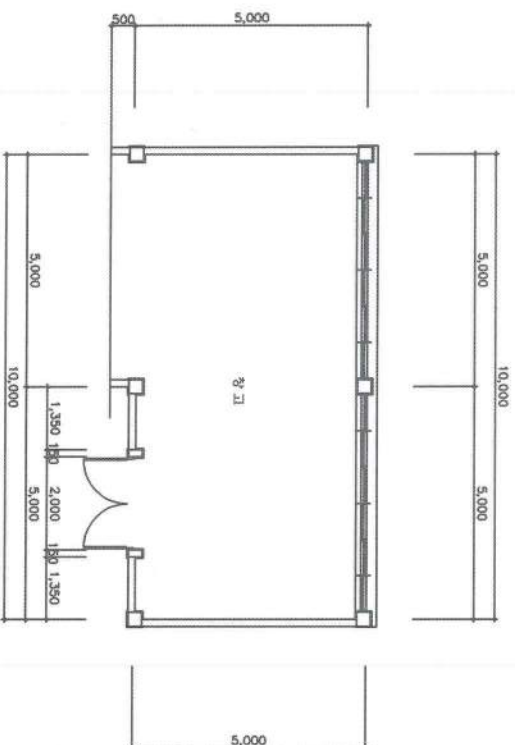
(주)진도환경건설방

* 조사일자: 2014.08.22

* 층 구 분 : 지상1층

* 총 물면적 :

36.00 m²



< 나운초등학교 부기 창고동 >

시공 번호	시공 채취 위치	건축 자재	동일 품질 구역	석면 함유 지재 면적	석면 함유량(%)	위해성 평가 점수	위해성 등급	관리 방안
								* 석면 함유 의심 자재 없음.

* 건축 자재별 그림 명례

- 전장재
- 바닥재
- 벽재
- 보온재
- 배관재
- 기타물품
- 물류재
- 내외피복재
- 지붕재
- 관벽이
- 비석면

* 건축 자재 인식표

시공 번호
시공 위치 (인수율)
건축 자재
석면 함유 시료

시공 번호
시공 위치
건축 자재
석면 함유 시료

* 건축 물명 :

부기 창고동

* 건축물 소재지 :

전북 군산시 나운동

신원로 50

* 석면 조사, 분석 기관 :

(주)진포환경연설행

* 조사일자: 2014.08.22

* 항구 분: 지장1동

* 항구면적 :

50.00 m²